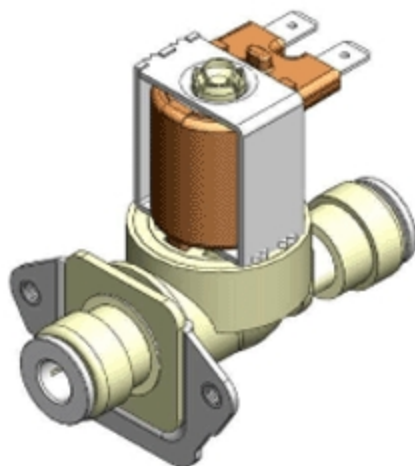
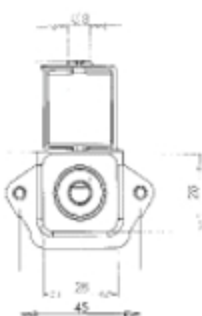
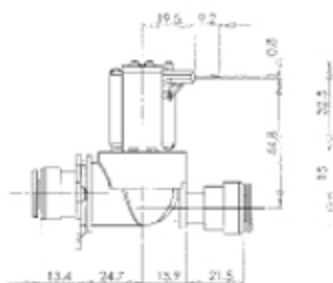


Vannes électromécaniques

Electrovanne Série V18 8mm Connexion Rapide

Large gamme d'électrovannes pilotées NF pour lave-linges, lave-vaisselles, distributeurs automatiques de boissons, sanitaires, appareils médicaux, systèmes d'air conditionné et autres applications domestiques, commerciales ou industrielles.



Tension :	220-240 VAC, 110-120 VAC, 24VAC/DC & 12VAC/DC
Fréquence de fonctionnement :	50-60 Hz
Puissance absorbée :	7 Watts à 230V, 50 Hz
Isolation bobine :	Classe F (T° max de la bobine : 140°C)
Température ambiante :	60°C maximum
Température du fluide :	90°C maximum
Cycle de fonctionnement :	Tu 25°C, Tm 90°C & Tu 60°C, Tm 25°C en continu (100% ED) Tu 60°C, Tm 90°C - 3 min marche, 5 min arrêt
Plage de pression d'utilisation :	0,2 à 10 bar
CEM :	Conforme aux directives CEM
Homologations :	Homologué par les principales agences de normes internationales pour la sécurité électrique et la compatibilité avec l'eau potable
Isolation :	Classe II – Double isolation complète La mise à la terre n'est pas nécessaire
Connexions :	Deux cosses mâles 6,35 x 0,8 mm ou RAST 5
Options :	Patte de fixation, connecteur câble, filtre, clapet anti-retour intégré Régulateur de débit de 0,25 à 5 l/min

L'information, les valeurs et paramètres figurant dans ce document peuvent être modifiés sans notice rectificative