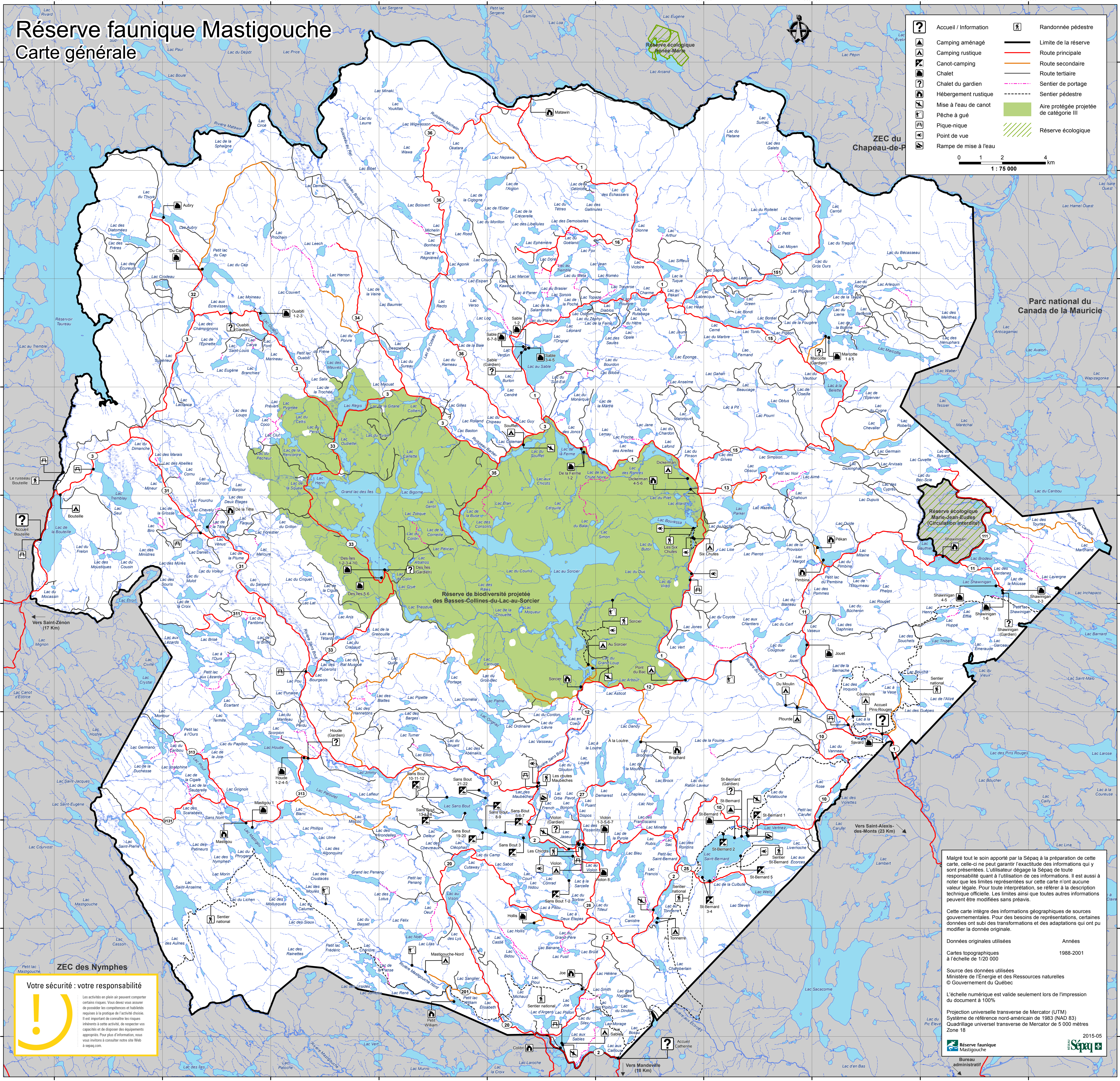
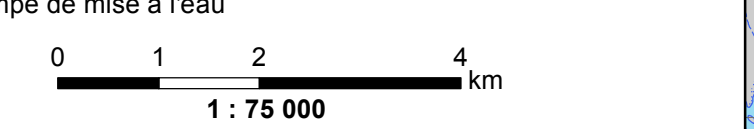


# Réserve faunique Mastigouche

## Carte générale

	Accueil / Information		Randonnée pédestre
	Camping aménagé		Limite de la réserve
	Camping rustique		Route principale
	Canot-camping		Route secondaire
	Chalet		Route tertiaire
	Chalet du gardien		Route de portage
	Hébergement rustique		Sentier pédestre
	Mise à l'eau de canot		Aire protégée projetée de catégorie III
	Pêche à gué		Réserve écologique
	Pique-nique		
	Point de vue		
	Rampe de mise à l'eau		



Malgré tout le soin apporté par la Sépaq à la préparation de cette carte, celle-ci ne peut garantir l'exactitude des informations qui y sont présentées. L'utilisateur dégage la Sépaq de toute responsabilité quant à l'utilisation de ces informations. Il est aussi à noter que les limites représentées sur cette carte n'ont aucune valeur légale. Pour toute interprétation, se référer à la description officielle. Les limites ainsi que toutes autres informations peuvent être modifiées sans préavis.

Cette carte intègre des informations géographiques de sources gouvernementales. Pour des besoins de représentations, certains données ont subi des transformations et des adaptations qui ont pu modifier la donnée originale.

Données originales utilisées	Années
Cartes topographiques à l'échelle de 1/20 000	1988-2001

Source des données utilisées  
Ministère de l'Énergie et des Ressources naturelles  
© Gouvernement du Québec

L'échelle numérique est valide seulement lors de l'impression du document à 100%

Projection universelle transverse de Mercator (UTM)  
Système de référence nord-américain de 1983 (NAD 83)  
Quadrillage universel transverse de Mercator de 5 000 mètres  
Zone 18

2015-05  
Réserve faunique Mastigouche  
Bureau administratif

**! Votre sécurité : votre responsabilité**

Les activités en plein air peuvent comporter certains risques. Vous devez vous assurer de posséder les compétences et habiletés requises à la pratique de l'activité choisie. Il est important de connaître les risques inhérents à cette activité, de respecter vos capacités et de disposer des équipements appropriés. Pour plus d'information, nous vous invitons à consulter notre site Web à [sepaq.com](http://sepaq.com).

Parc national du Canada de la Mauricie

Réserve écologique Marie-Jean-Eudes (Circulation interdite)

Réserve de biodiversité projetée des Basses-Collines-du-Lac-au-Sorcier

Vers Saint-Zénon (17 Km)

Vers Saint-Alexis-des-Monts (23 Km)

Vers Mandeville (18 Km)

ZEC des Nymphes

ZEC du Chapeau-de-P