

LocaTop

L'ALTEZZA.....

www.locatop.it

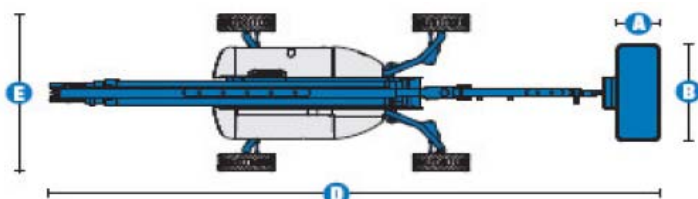
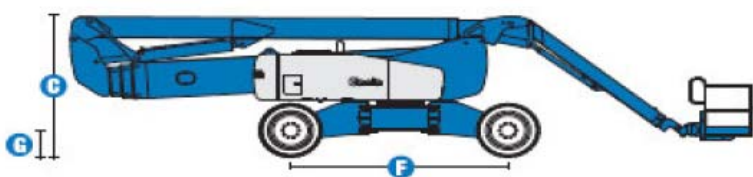
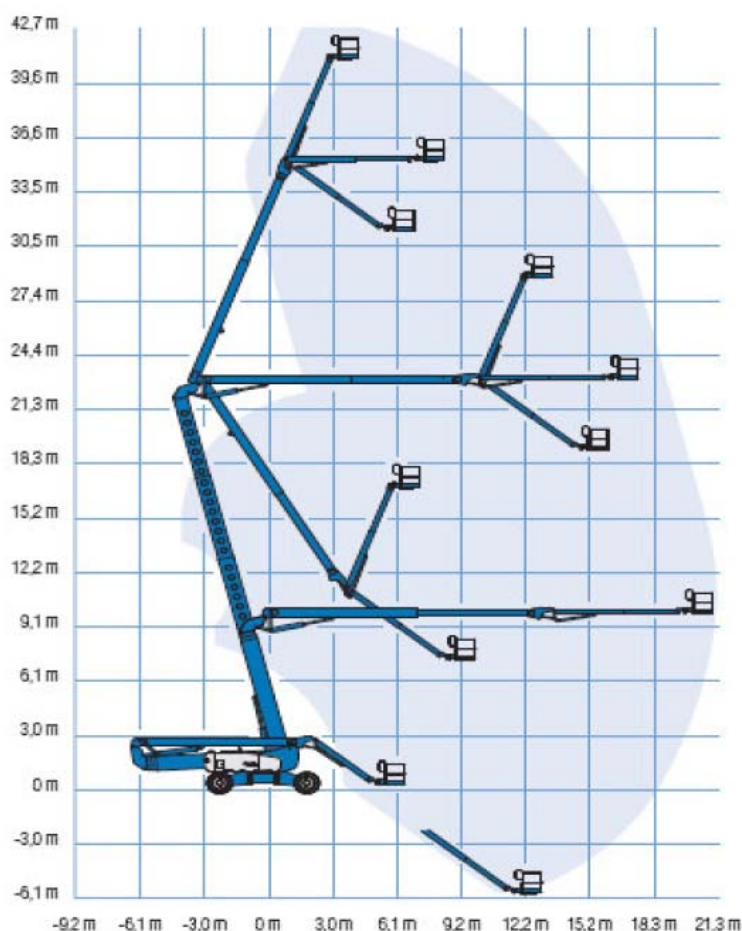
.....A PORTATA DI MANO

AL VOSTRO SERVIZIO IN TUTTA ITALIA CON MACCHINE ALL'AVANGUARDIA
MODELLO ADX 43 GE (Z 135/70)



Specifiche portata	
Altezza di lavoro	43.15 m
Altezza della piattaforma	41.15 m
Sbraccio	21.76 m
Altezza di scavalamento braccio esteso	23.01 m
Altezza di scavalamento braccio chiuso	9.91 m
Sbraccio in negativo	5.87 m
Rotazione	360° continui
Portata della piattaforma	272 kg
Rotazione piattaforma	160°
Rotazione jib verticale	110°
Dimensioni	
A+B) Dimensioni della piattaforma	0.91 x 2.44 m
E) Larghezza assali chiusi	2.46 m
Larghezza assali aperti	3.94 m
Ingombro di coda a braccio alzato	0.79 m
Ingombro di coda a braccio chiuso	4.27 m
C) Altezza max chiusa	3.07 m
D) Lunghezza chiusa	12.93 m
F) Passo (interasse) assali chiusi	4.11 m
Passo assali aperti	4.72 m
G) Altezza dal suolo	51 cm
Peso	20.366 kg
Fonte d'alimentazione	
Sistema elettrico	12V DC
Motore diesel	Deutz D2011 79hp
Serbatoio idraulico	246.1 L
Serbatoio carburante	151.4 L
Comandi	proporzionali
Telaio	
Velocità di spostamento chiusa	4.82 kmph
Velocità di spostamento aperta	1.1 kmph
Pendenza superabile	45%
Raggio di sterzata (Interno) chiusi/estesi	2.29/5.51 m
Raggio di sterzata (Esterno) chiusi/estesi	5.64/7.77 m
Misura pneumatici	455/65 d22.5 18
Tipo pneumatici	Pieni antiforo artigliati

DIAGRAMMA DI LAVORO ZTM-135/70



0547 325586
FILIALE DI CESENA

