

# LocaTop

L'ALTEZZA.....

[www.locatop.it](http://www.locatop.it)

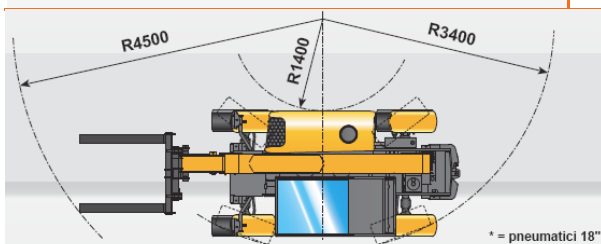
.....A PORTATA DI MANO

**AL VOSTRO SERVIZIO IN TUTTA ITALIA CON MACCHINE ALL'AVANGUARDIA**  
**MODELLO STF 25.6 DI**

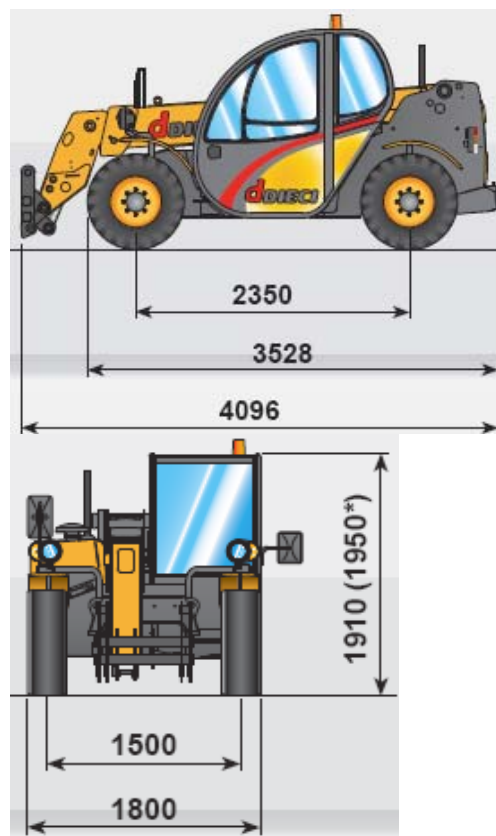
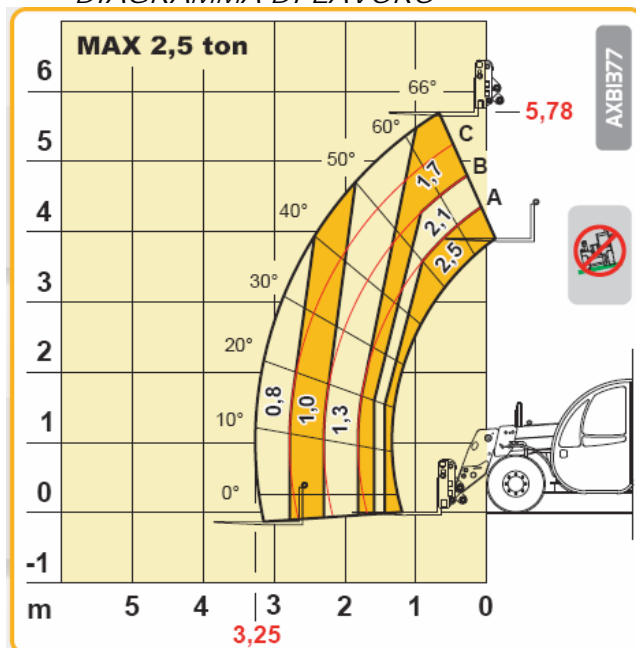


## Generale

Portata nominale a Centro Carico 500 mm	2500 kg
Altezza massima di sollevamento	5.78 m
Portata alla massima altezza di sollevamento	1700 kg
Sbraccio	3.25 m
Sbraccio alla massima altezza	0.67 m
Rotazione zattera	129°
Portata al massimo sbraccio	800 kg
Peso approssimativo in ordine di marcia	4.800 kg
G)Lunghezza (Forche escluse)	4.096 m
C)Larghezza	1.800 m
A)Altezza	1.910 m
F)Passo (interasse)	2.350 m
Raggio di sterzata esterno	3.400 m
I) Altezza dal suolo	N.D m
Trazione	4x4
Motore	YAMMAR 62 kw
Trasmissione	Idrostatica
Modi di sterzata	Coordinata/Anteriore/Granchio
Serbatoio carburante	80 L
Pneumatici	12-16.5" pr 10
Velocità massima su strada	26 kph
Pendenza superabile	40%



## DIAGRAMMA DI LAVORO



**051 856355**  
**CENTRO PRENOTAZIONI ITALIA**

