

LocaTop

L'ALTEZZA.....

www.locatop.it

.....A PORTATA DI MANO

AL VOSTRO SERVIZIO IN TUTTA ITALIA CON MACCHINE ALL'AVANGUARDIA

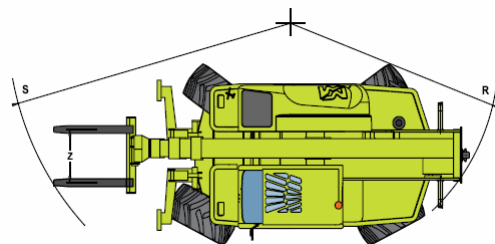
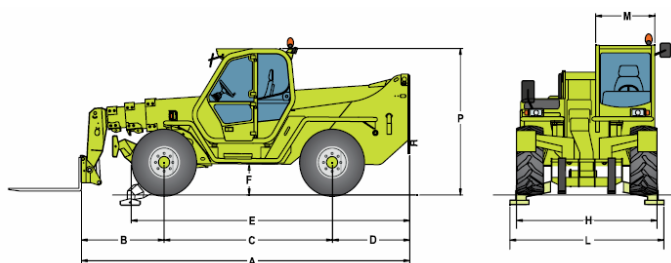
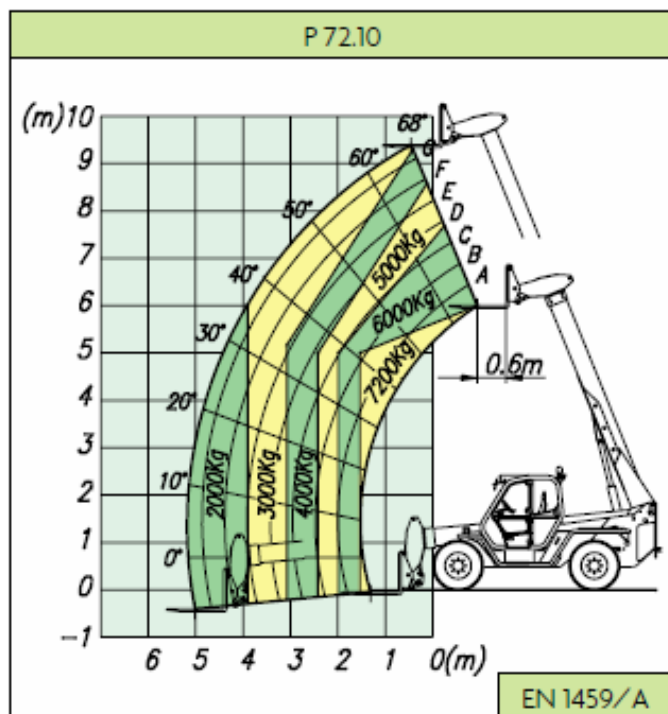
MODELLO STF 72.10 ME

DIAGRAMMA DI LAVORO



Generale

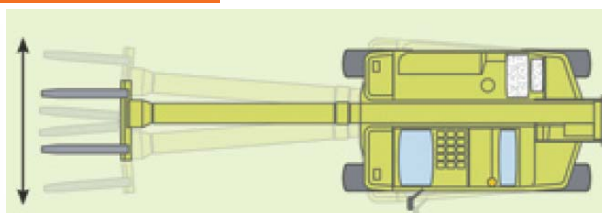
Portata massima	7200 kg
Altezza massima di sollevamento	9.55 m
Altezza alla massima portata	6.00 m
Sbraccio massimo	5.50 m
Portata al massimo allungamento	2000 kg
Sbraccio alla massima portata	1.60 m
Peso approssimativo in ordine di marcia	10.500 kg
A)Lunghezza (Forche escluse)	5.345 m
H)Larghezza	2.240 m
P)Altezza	2.440 m
C)Passo (interasse)	2.875 m
R)Raggio di sterzata esterno alle ruote	3.950 m
F)Altezza dal suolo	0.48 m
Trazione	4x4
Motore	Turbo 79 kw euro 2 102 cv
Trasmissione	idostatica
Modi di sterzata	Cordinata/anteriore/a granchio
Serbatoio carburante	155 L
Pneumatici	400/70-20
Velocità massima su strada	16/40 km
Pendenza superabile	45%



Traslazione laterale del braccio – Esclusività Merlo

La parte superiore del telaio e, con essa, il braccio telescopico, possono essere traslati lateralmente rispetto all'asse longitudinale della macchina per raggiungere con estrema precisione la posizione voluta, tutto ciò senza bisogno di riposizionare il sollevatore.

L'uso del traslatore integrato non limita in alcun modo le prestazioni della macchina anzi assicura il pieno rispetto dei diagrammi di carico, qualunque sia l'ampiezza dello spostamento effettuato.



051 856355
CENTRO PRENOTAZIONI ITALIA

