

# LocaTop

L'ALTEZZA.....

[www.locatop.it](http://www.locatop.it)

.....A PORTATA DI MANO

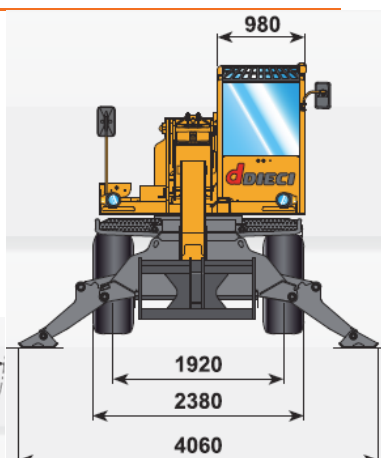
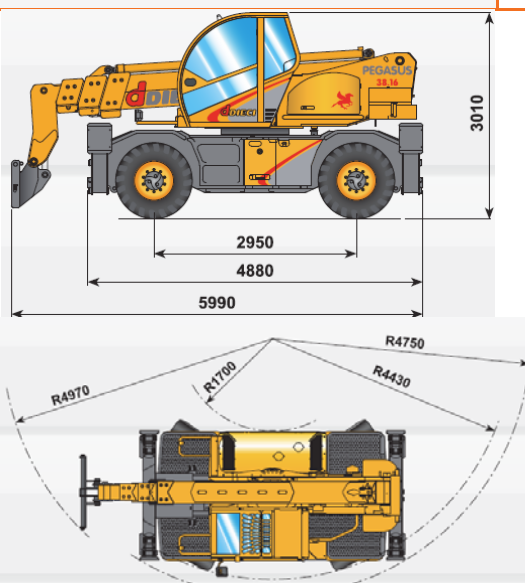
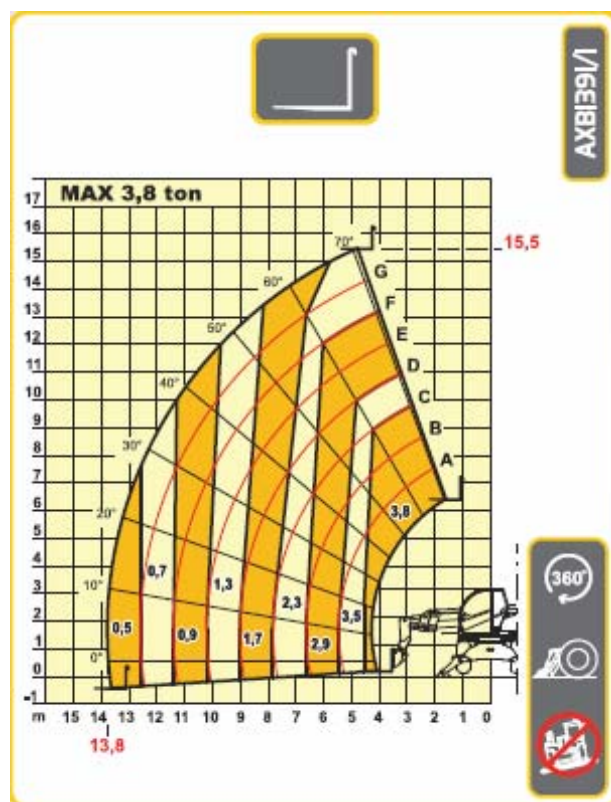
**AL VOSTRO SERVIZIO IN TUTTA ITALIA CON MACCHINE ALL'AVANGUARDIA**  
**MODELLO STR 38.16 DI**

## Generale

Portata massima	3800 kg
Altezza massima di sollevamento	15.50 m
Altezza alla massima portata	9.80 m
Sbraccio massimo	13.80 m
Portata al massimo sbraccio	500 kg
Sbraccio alla massima portata	4.20 m
Peso approssimativo in ordine di marcia	14.700 kg
Lunghezza (Forche escluse)	5.990 m
Lunghezza del carro	4.880 m
Larghezza chiusa	2.380 m
Larghezza stabilizzata	4.060 m
Altezza	3.010 m
Passo (interasse)	2.950 m
Ingombro di coda	2.650 m
Raggio di sterzata esterno alle ruote	4.750 m
Altezza dal suolo	N.D.
Rotazione torretta	continua
Pendenza superabile	40%
Motore	Turbo 74.9 kw euro 2 102 cv
Trasmissione	idrostatica
Modi di sterzata	Coordinata/Anteriore/Granchio
Serbatoio carburante	180 L
Pneumatici	18x19.5
Velocità massima su strada	40 km



DIAGRAMMA DI LAVORO



**051 856355**  
**CENTRO PRENOTAZIONI ITALIA**



Visitate il nostro sito  
[www.locatop.it](http://www.locatop.it)

DIAGRAMMA DI LAVORO FRONTALE E RUOTATO SU GOMME DIAGRAMMA GANCIO SU ZATTERA

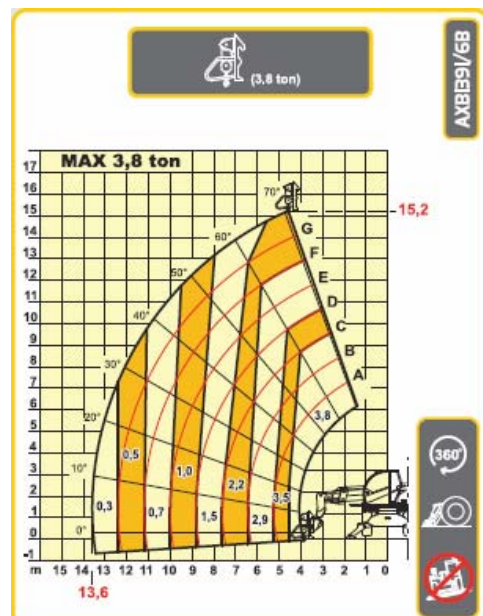
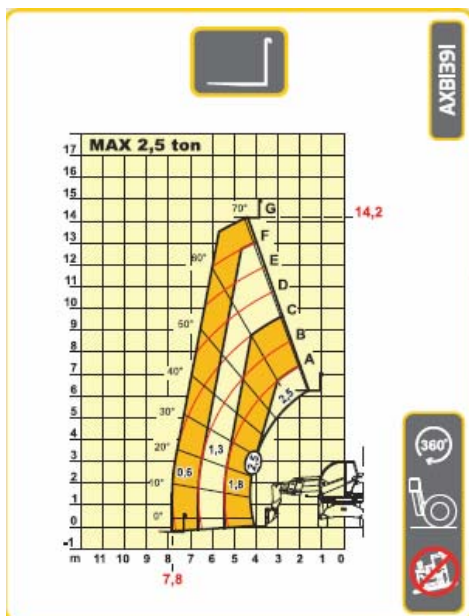
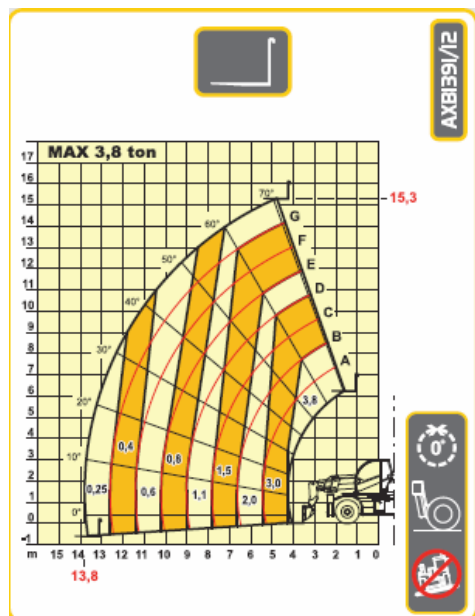


DIAGRAMMA DI LAVORO CON CESTA / FALCONE CON VERRICELLO E ARGANO

