



Ihr Spezialist für Arztpraxis-
und Klinikversorgung



SARS-CoV-2 Antigentest

*Schnelle, zuverlässige Entscheidung
am Point-of-Care*



€ 229,00 zzgl. MwSt.
25 Stück
jetzt bestellen auf:
www.hwv-corona.de

Assay Format	Lateral flow test/Immuno-graphischer <i>In-vitro</i> -Test
Test Type	Qualitative
Instrument	Gerätefrei
Probenmaterial	Nasopharyngeal
Ziel Antigen	Nucleocapsid (N)
Auslesezeit	15 – 30 Minuten
Spezifität	99,68 %
Sensitivität	96,52 %
Lagertemperatur	2 – 30 °C
Bezug	Pharmazeutischer Großhandel, Medizinischer Fachhandel, Laborfachhandel
Bestellnummer	PZN: 16837473 09327592190
Packungsgröße	25 Tests inkl. aller Verbrauchs- materialien
Anwender	Medizinisches Fachpersonal



Vorteile

- ✓ Schnelles Ergebnis (15 – 30 Minuten) – kein Folgetermin zur Besprechung der Testergebnisse erforderlich
- ✓ Einfache Handhabung, keine zusätzlichen Materialien notwendig
- ✓ Testmöglichkeit dort, wo keine Labortests zur Verfügung stehen
- ✓ Test für den professionellen Gebrauch vorgesehen

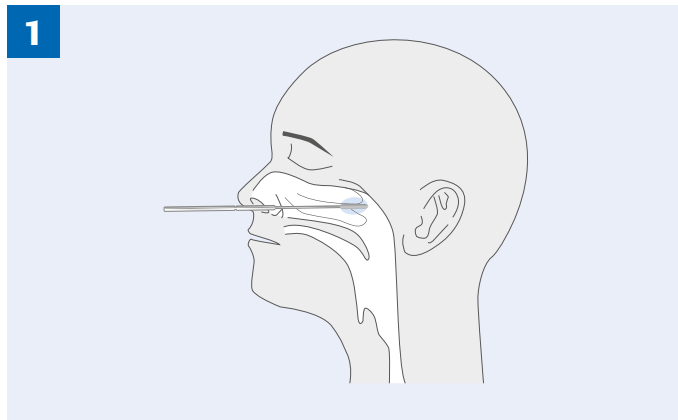
Kit-Ausstattung

- ✓ Teststreifen (einzeln in einem Folienbeutel mit Trockenmittel)
- ✓ Extraktionspuffer
- ✓ Spenderkappe
- ✓ Folie (kann an den Teststreifen angebracht werden während einer Durchführung im Freien)
- ✓ Gebrauchsanweisung
- ✓ Kurzanweisung
- ✓ Tupfer

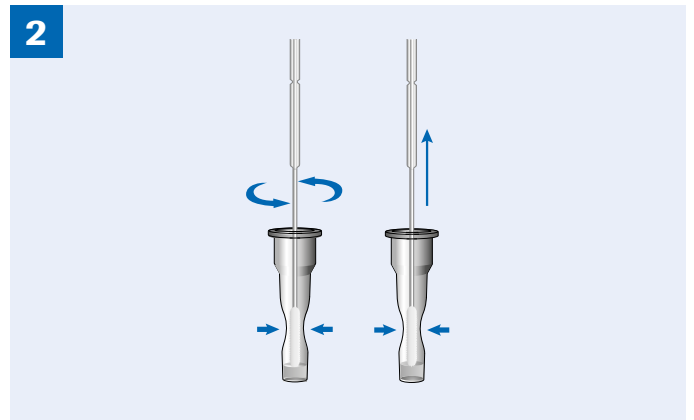


Ihr Spezialist für Arztpraxis-
und Klinikversorgung

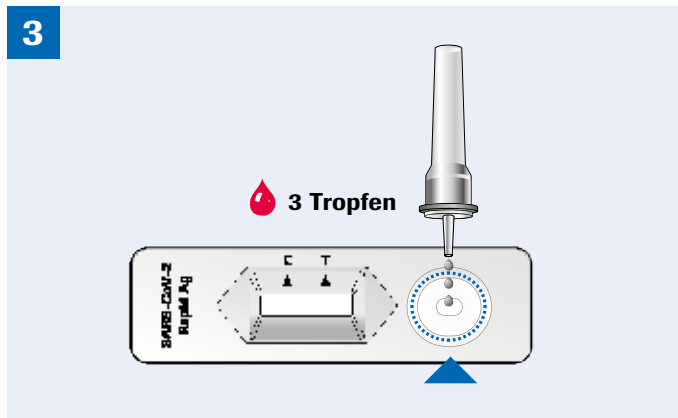
Die Testdurchführung in 4 Schritten:



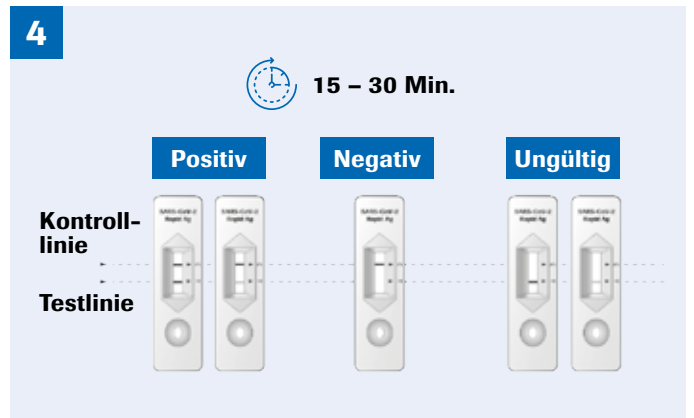
Ein Abstrich wird durch das medizinische Fachpersonal aus dem Nasen-Rachen-Raum entnommen.



Die Probe wird durch Rotationsdrehung im Extraktionspuffer gelöst. Anschließend kann das Teststäbchen wieder entnommen werden.

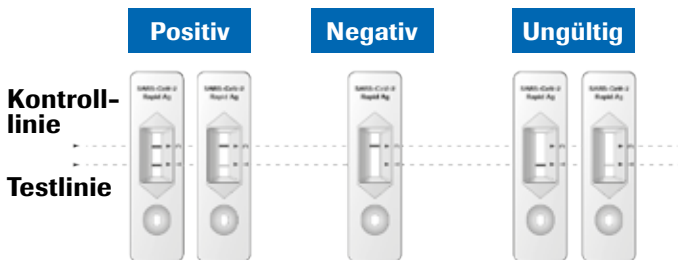


Drei Tropfen der zu testenden Probe werden auf die vorgesehene Probenaufnahme gefüllt.



Das Ergebnis kann nach 15 bis 30 Minuten abgelesen werden.

Testergebnis:



Für ein validiertes Ergebnis muss sich die Kontrolllinie „C“ bilden. Das Ergebnis ist positiv, sobald sich die Testlinie „T“ färbt. Ein negatives Ergebnis liegt vor, sofern sich keine Bande für die Testlinie bildet.

Performance¹:

	PCR			
	Positiv	Negativ	Total	
SARS-CoV-2 Rapid Antigen Test	Positiv	111	1	112
	Negativ	4	310	314
	Total	115	311	426
Sensitivität	96,52 % (111/115,95 % CI 91,22-99,04 %)			
Spezifität	99,68 % (310/311,95 % CI 98,22-99,99 %)			

Referenzen

¹SARS-CoV-2 Rapid Antigen test. Packungsbeilage; Materialnummer 09327592190

© 2020 Roche Diagnostics. Alle Rechte vorbehalten. Hersteller: Roche Diagnostics Deutschland GmbH Sandhofer Straße 116, 68305 Mannheim www.roche.de/ag

Ihr Fachhändler: **jetzt bestellen auf: www.hwv-corona.de**

HWV R. Blome GmbH
 Johann-von-Bodeck-Str. 9 | 28309 Bremen
 Tel. 0421-43 44 80 | info@hwv-med.de
www.hwv-med.de | www.hwv-shop.de



Ihr Spezialist für Arztpraxis- und Klinikversorgung

