

Traumhaft gelegene Dachterrassenwohnung direkt am Schwabinger See



Johann-Fichte-Str. 19
80805 München

Zimmer: 3,00
Wohnfläche ca.: 95,00 m²
Kaltmiete: 1.600,00 EUR (zzgl. Nebenkosten)
Gesamtmieta: 1.890,00 EUR

Scout-ID: 96035185
Objekt-Nr.: Johann-Fichte -19



SCHWABINGER IMMOBILIEN

Ihr Ansprechpartner:

SCHWABINGER IMMOBILIEN

Herr Axel M. Wolf

E-Mail: axel.wolf@schwabinger-immobilien.de

Tel: +49 89 38869100

Fax: +49 89 38869101

Web: <http://www.schwabinger-immobilien.de>

Wohnungstyp:	Etagenwohnung
Etage:	4
Etagenanzahl:	4
Schlafzimmer:	2
Badezimmer:	1
Gäste-WC:	Ja
Keller:	Ja
Balkon/Terrasse:	Ja
Garten/-mitbenutzung:	Ja
Personenaufzug:	Ja
Einbauküche:	Ja
Objektzustand:	Gepflegt
Baujahr:	1990
Qualität der Ausstattung:	Luxus
Letzte Modernisierung/ Sanierung:	2013
Energieausweistyp:	Verbrauchsausweis
Heizungsart:	Zentralheizung
Wesentliche Energieträger:	Fernwärme
Energieverbrauchskennwert:	83,00 kWh/(m ² *a)
Bezugsfrei ab:	1.09.2017
Haustiere:	Nach Vereinbarung
Garage/Stellplatz:	Garage
Anzahl Garage/Stellplatz:	1

Nebenkosten: 290,00 EUR
Heizkosten sind in Ja
Nebenkosten enthalten:
Garage/Stellplatz-Mietpreis: 75,00 EUR
Kautia: 3 Netto-Kaltmonatsmieten

Traumhaft gelegene Dachterrassenwohnung direkt am Schwabinger See



Johann-Fichte-Str. 19
80805 München

Zimmer: 3,00
Wohnfläche ca.: 95,00 m²
Kaltmiete: 1.600,00 EUR (zzgl. Nebenkosten)
Gesamtmieta: 1.890,00 EUR

Objektbeschreibung:

Die 3-Zimmer-Wohnung befindet sich in einer ruhigen, hochwertigen Wohnanlage mit nur 9 Parteien, die im Jahr 1991 erbaut wurde

*Die wunderbar lichtdurchflutete Wohnung liegt direkt am Schwabinger See, über die umlaufende Terrasse haben Sie einen schönen Blick ins Grüne und den Schwabinger See - ein Geheimtipp in München *

Ausstattung:

- * 4.OG mit Lift
- * Moderne Designer Einbauschränke
- * Einbauküche mit Fenster und zahlreichen Elektrogeräten
- * herrlicher uneinsehbarer Wintergarten
- * Tageslichtbad mit Badewanne, Dusche, 2 Waschbecken, WC und Waschmaschine
- * sep. Gäste-WC mit einem kleinem Abstellkammerl
- * Diele mit praktischem Garderobeneinbauschränk
- * Parkettboden in allen Wohnräumen
- * umlaufende Dach -Terrasse
- * Tiefgaragenstellplatz (Einzelplatz)

Lage:

Die U-Bahn-Station U6 Dietlindenstraße liegt ca. 400 m entfernt.

Der Marienplatz ist von hier nur 10 Minuten entfernt. Der Lufthansa-Airport -Bus bringt Sie von hier alle 20 - 30 Minuten zum Flughafen.

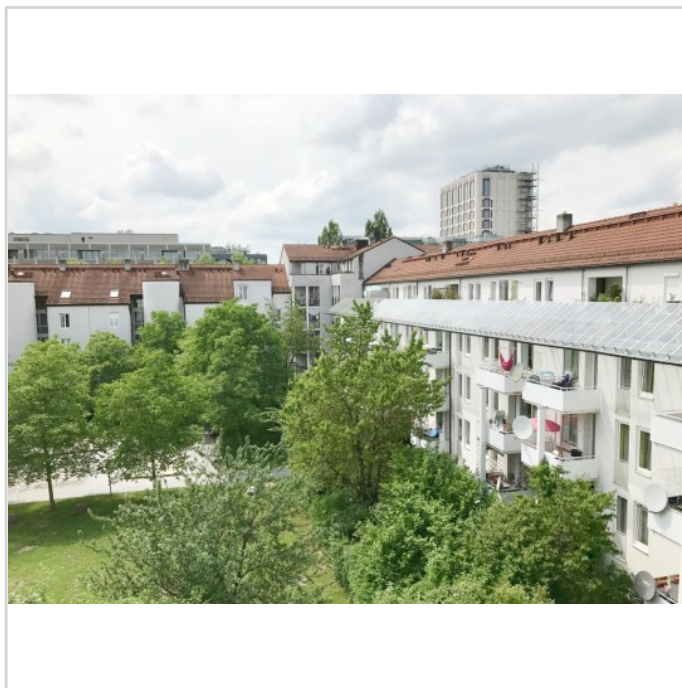
Die Tram 23 ist in 5 min. zu erreichen.

Alle Geschäfte des täglichen Bedarfs befinden sich in unmittelbarer Nähe, Ärzte und Schulen ebenfalls.

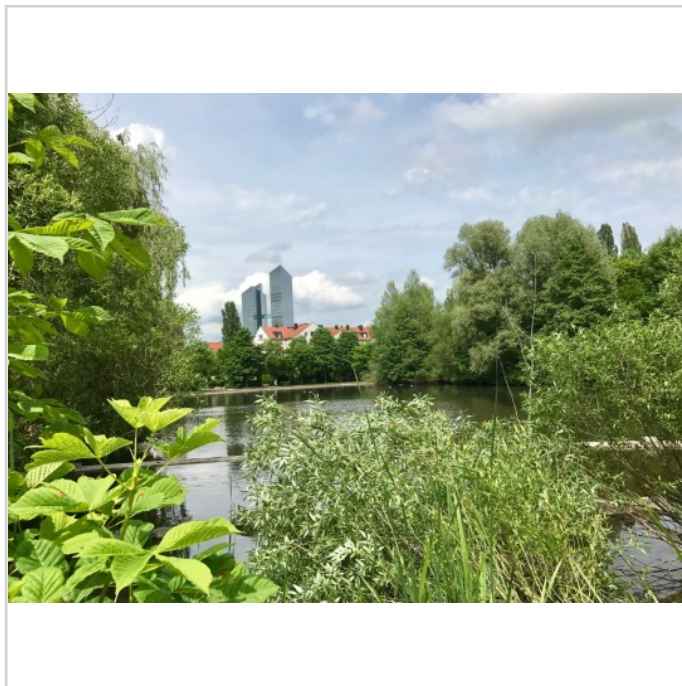
Sonstiges:

Wir bedanken uns für Ihr Interesse und freuen uns, Sie bei einer persönlichen Besichtigung zu begrüßen!

Bitte vereinbaren Sie einen Termin per Email: info@schwabinger-immobilien.de oder über den "ImmobilienScout Schnellkontakt"



Ausblick



Blick zum See

Traumhaft gelegene Dachterrassenwohnung direkt am Schwabinger See

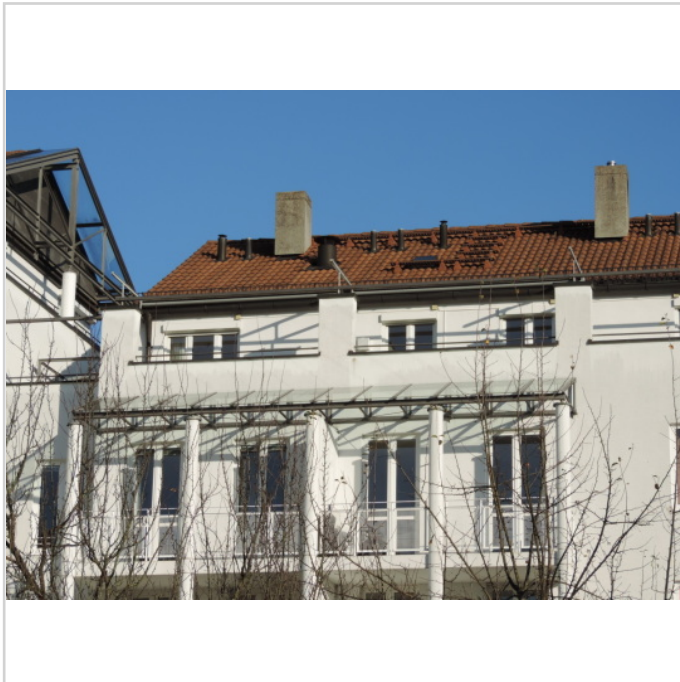


Johann-Fichte-Str. 19
80805 München

Zimmer: 3,00
Wohnfläche ca.: 95,00 m²
Kaltmiete: 1.600,00 EUR (zzgl. Nebenkosten)
Gesamtmieta: 1.890,00 EUR



Ansicht



Aussenansicht



große Terrasse



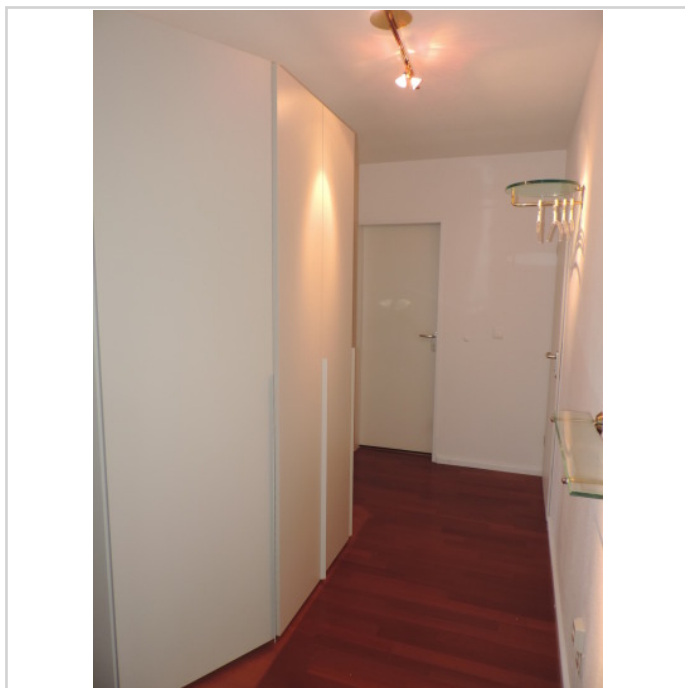
Wintergarten

Traumhaft gelegene Dachterrassenwohnung direkt am Schwabinger See

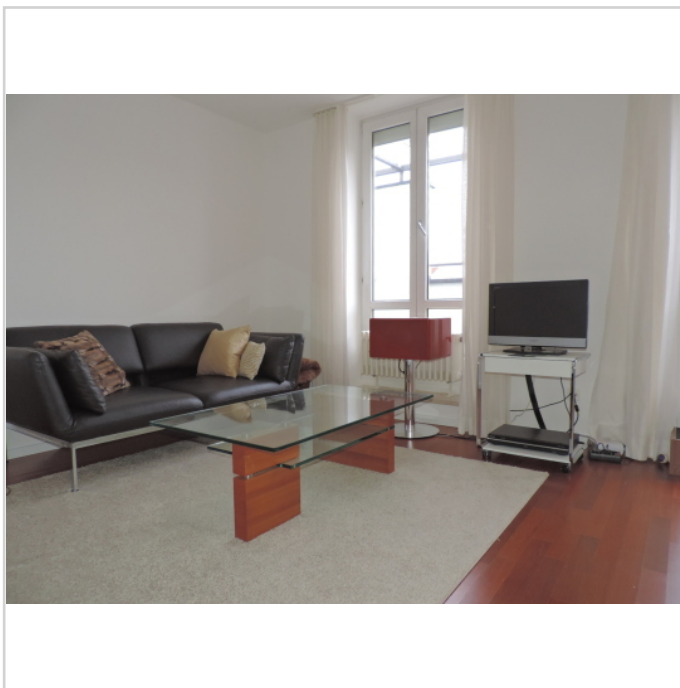


Johann-Fichte-Str. 19
80805 München

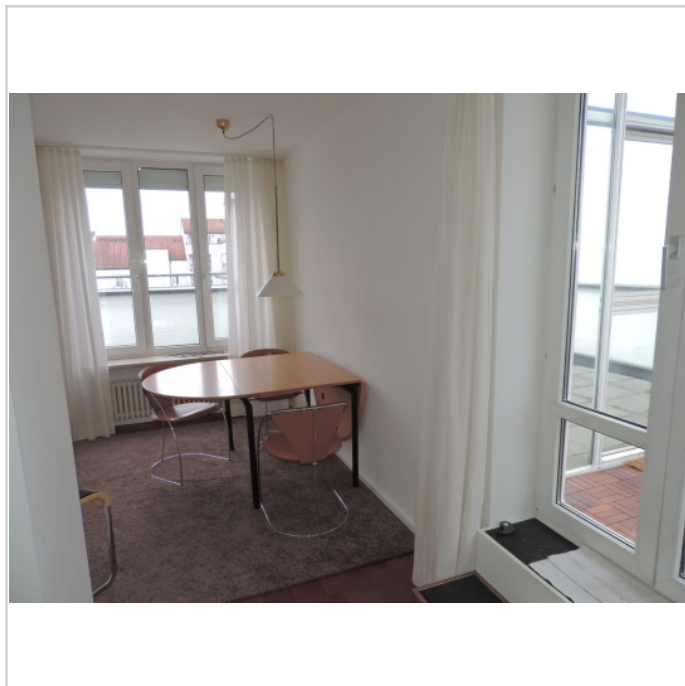
Zimmer: 3,00
Wohnfläche ca.: 95,00 m²
Kaltmiete: 1.600,00 EUR (zzgl. Nebenkosten)
Gesamtmieta: 1.890,00 EUR



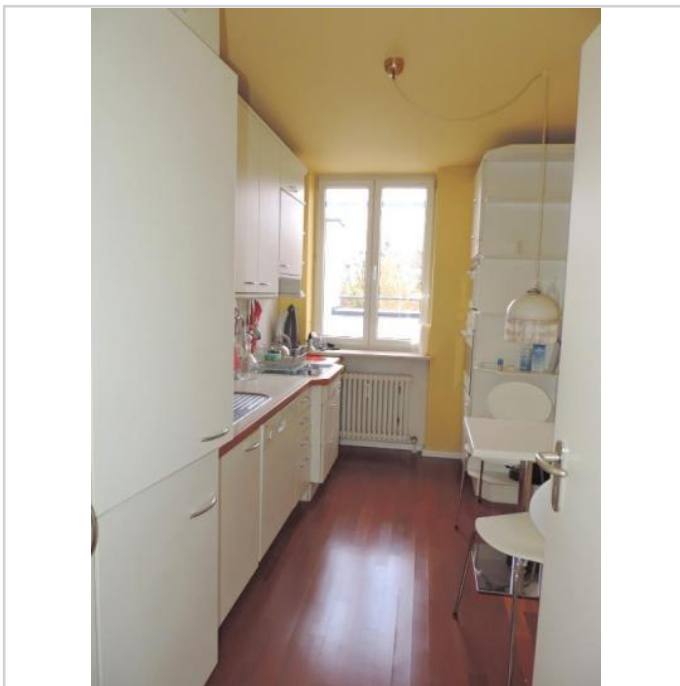
Flur



Wohnbereich



Essbereich



Küche

Traumhaft gelegene Dachterrassenwohnung direkt am Schwabinger See



Johann-Fichte-Str. 19
80805 München

Zimmer: 3,00
Wohnfläche ca.: 95,00 m²
Kaltmiete: 1.600,00 EUR (zzgl. Nebenkosten)
Gesamtmieta: 1.890,00 EUR



Büro- und Gästezimmer



Schlafzimmer



Bad



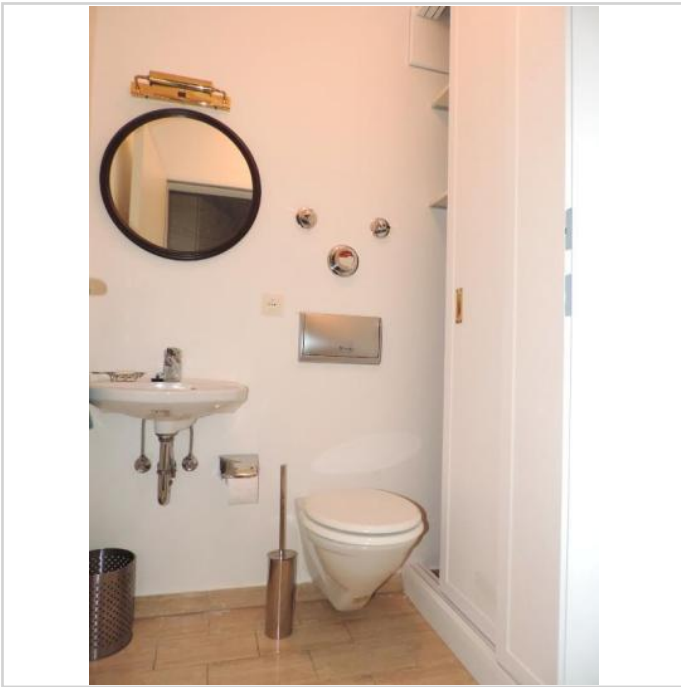
Bad

Traumhaft gelegene Dachterrassenwohnung direkt am Schwabinger See



Johann-Fichte-Str. 19
80805 München

Zimmer: 3,00
Wohnfläche ca.: 95,00 m²
Kaltmiete: 1.600,00 EUR (zzgl. Nebenkosten)
Gesamtmieta: 1.890,00 EUR



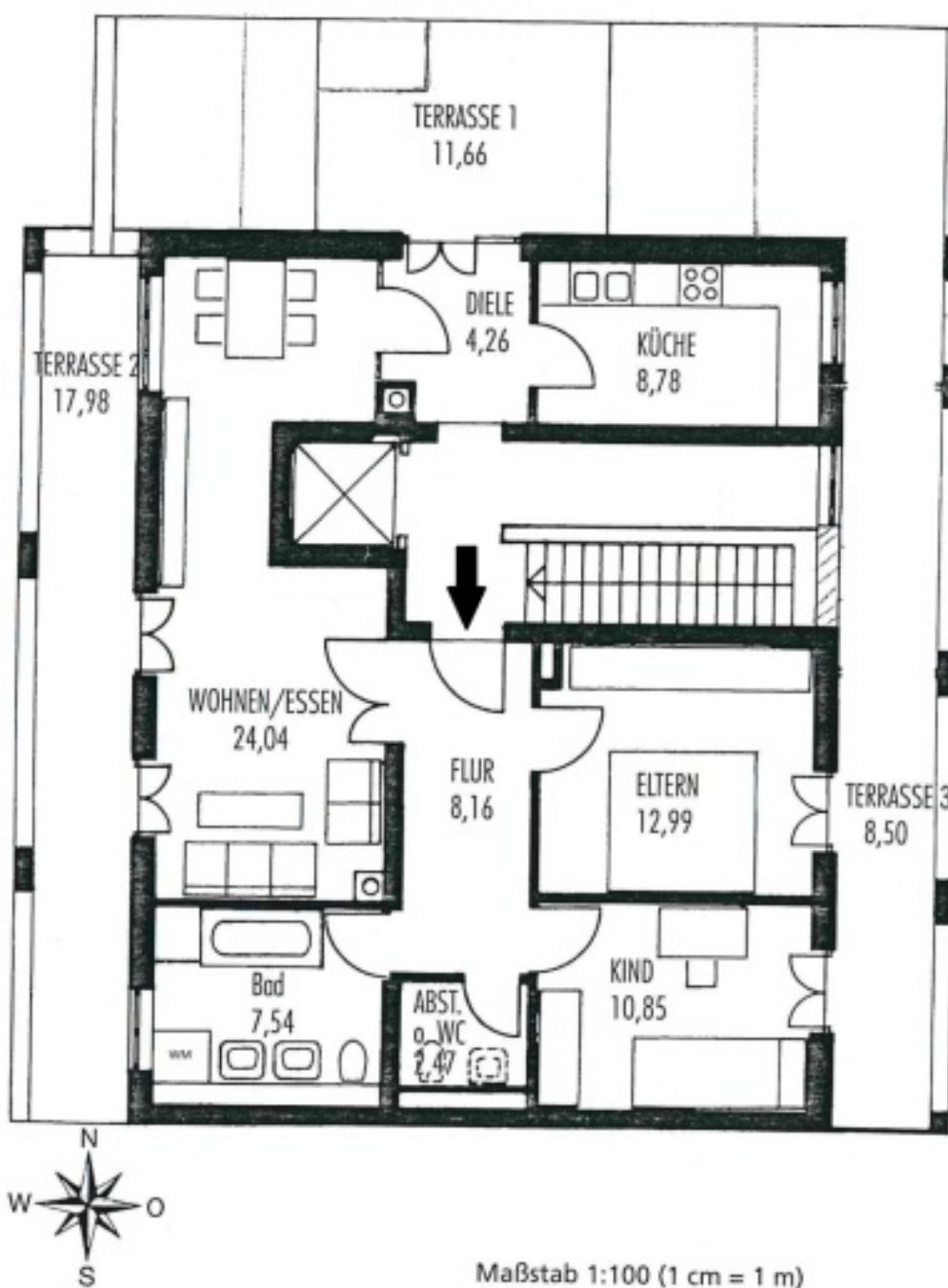
Gäste-WC

Traumhaft gelegene Dachterrassenwohnung direkt am Schwabinger See



Johann-Fichte-Str. 19
80805 München

Zimmer: 3,00
Wohnfläche ca.: 95,00 m²
Kaltmiete: 1.600,00 EUR (zzgl. Nebenkosten)
Gesamtmieta: 1.890,00 EUR



Grundriss

Traumhaft gelegene Dachterrassenwohnung direkt am Schwabinger See



Johann-Fichte-Str. 19
80805 München

Zimmer: 3,00
Wohnfläche ca.: 95,00 m²
Kaltmiete: 1.600,00 EUR (zzgl. Nebenkosten)
Gesamtmieta: 1.890,00 EUR

