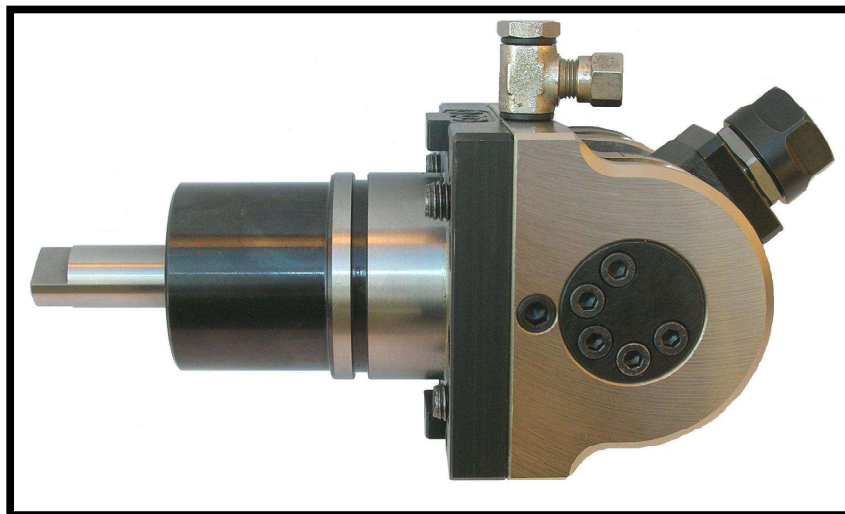
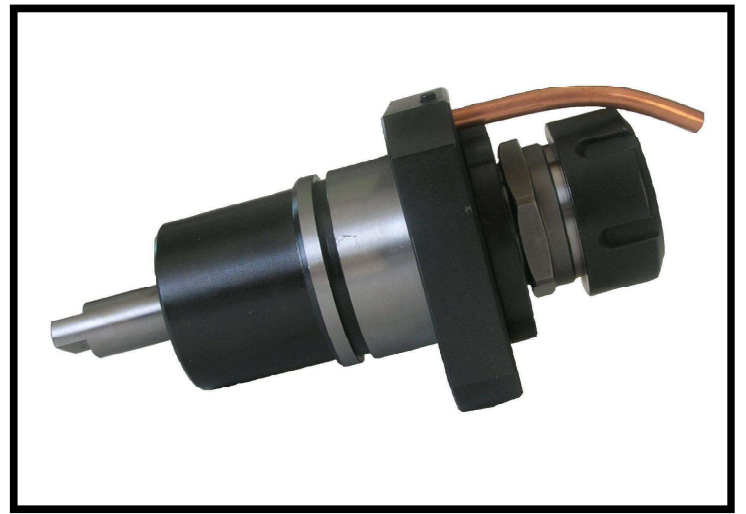


O.M.B.

**MODULI ROTANTI  
NAKAMURA  
BMT55**

# Moduli rotanti per torni NAKAMURA BMT 55



MODULI

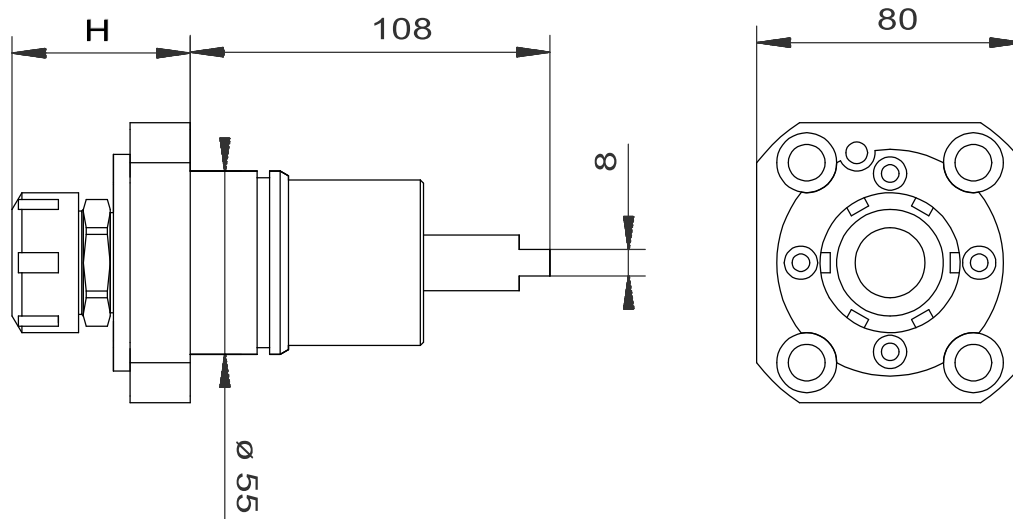
ROTANTI

RADIALI

# MODULO ROTANTE RADIALE

## MANDRINO PORTA PINZA

RPM MAX 6000 RP=1:1



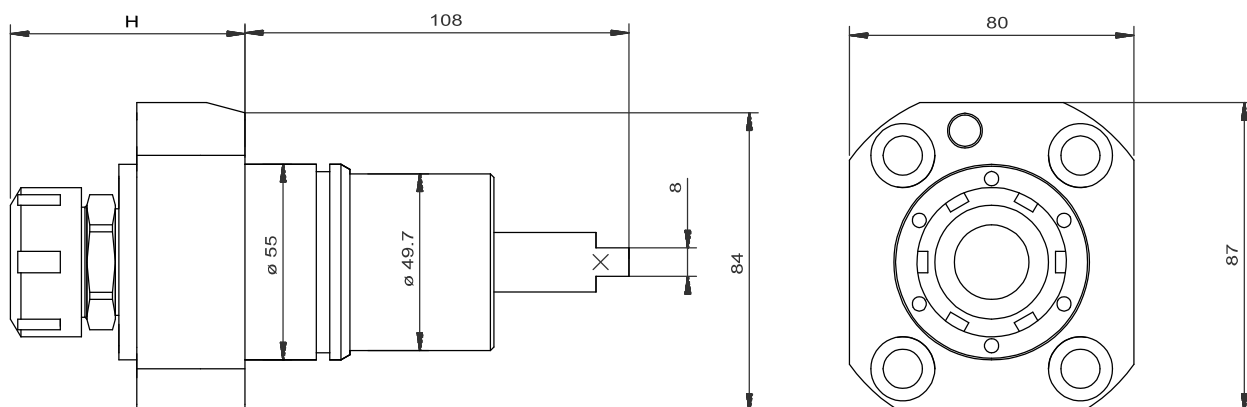
CODICE		TIPO	H
001-100-NR		PORTA PINZA ER25	53.5
002-100-NR		PORTA PINZA ER32	64.5
004-100-NR		PORTA PINZA ER 16	52.5

# MODULO ROTANTE RADIALE

## MANDRINO PORTA PINZA

RPM MAX 6000 RP=1:1

CON R.A.M



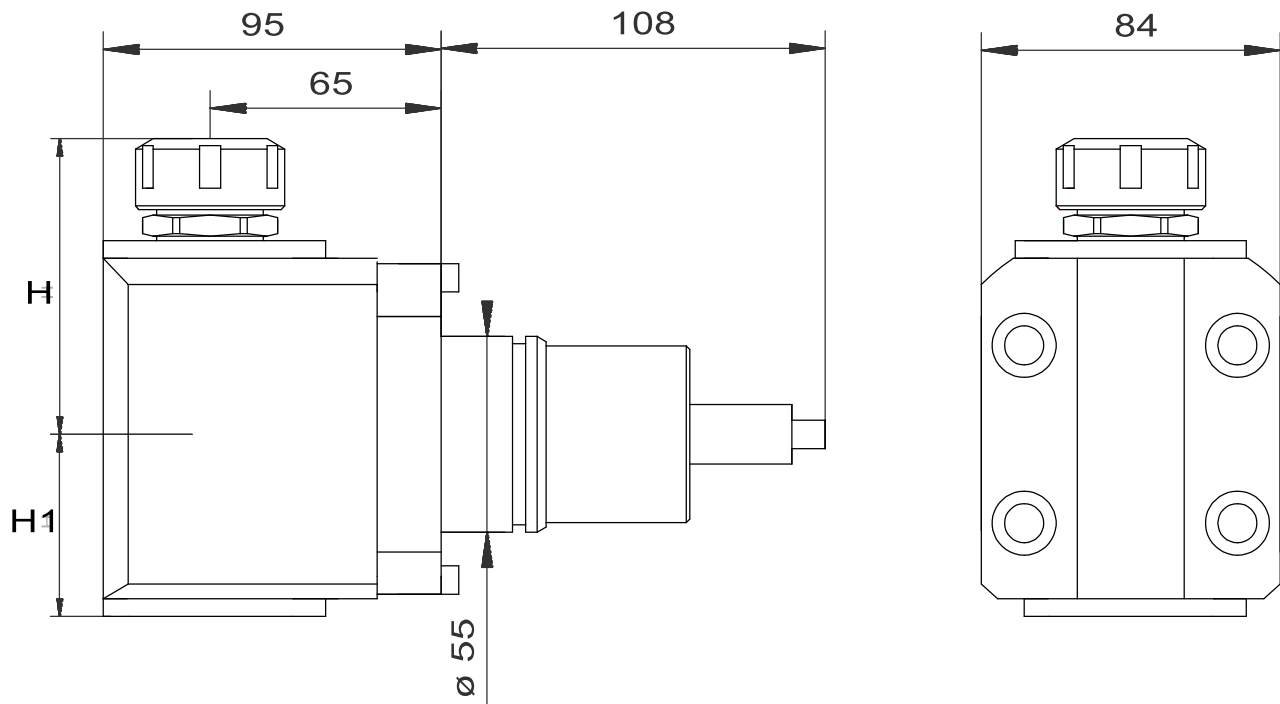
CODICE		TIPO	H
005-100-NR		PORTA PINZA ER25 CON R.A.M	66
006-100-NR		PORTA PINZA ER32 CON R.A.M	77

MODULI

ROTANTI

ASSIALI

MODULO ROTANTE ASSIALE  
 PORTA PINZA ER  
 RPM MAX 6000 RP=1:1

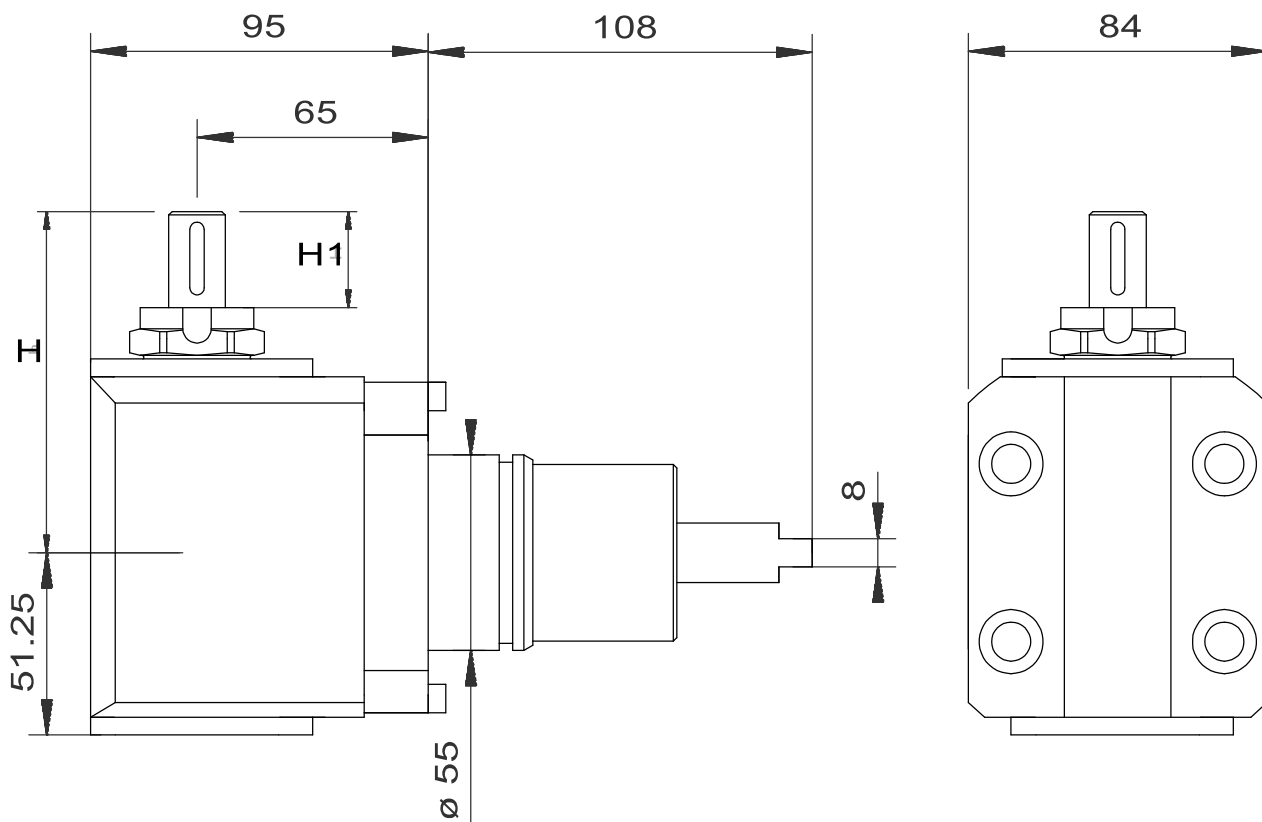


CODICE	TIPO PINZA	TIPO	H H1
001-300-NA	ER 25	CON REGOLAZIONE	83 51
003-300-NA	ER 25	CON REGOLAZIONE REFRIGERANTE ATTRAVERSO MANDRINO	83 63
002-300-NA	ER 32	CON REGOLAZIONE	93 51
004-300-NA	ER 32	CON REGOLAZIONE REFRIGERANTE ATTRAVERSO MANDRINO	93 63

MODULO ROTANTE ASSIALE

PORTA FRESA

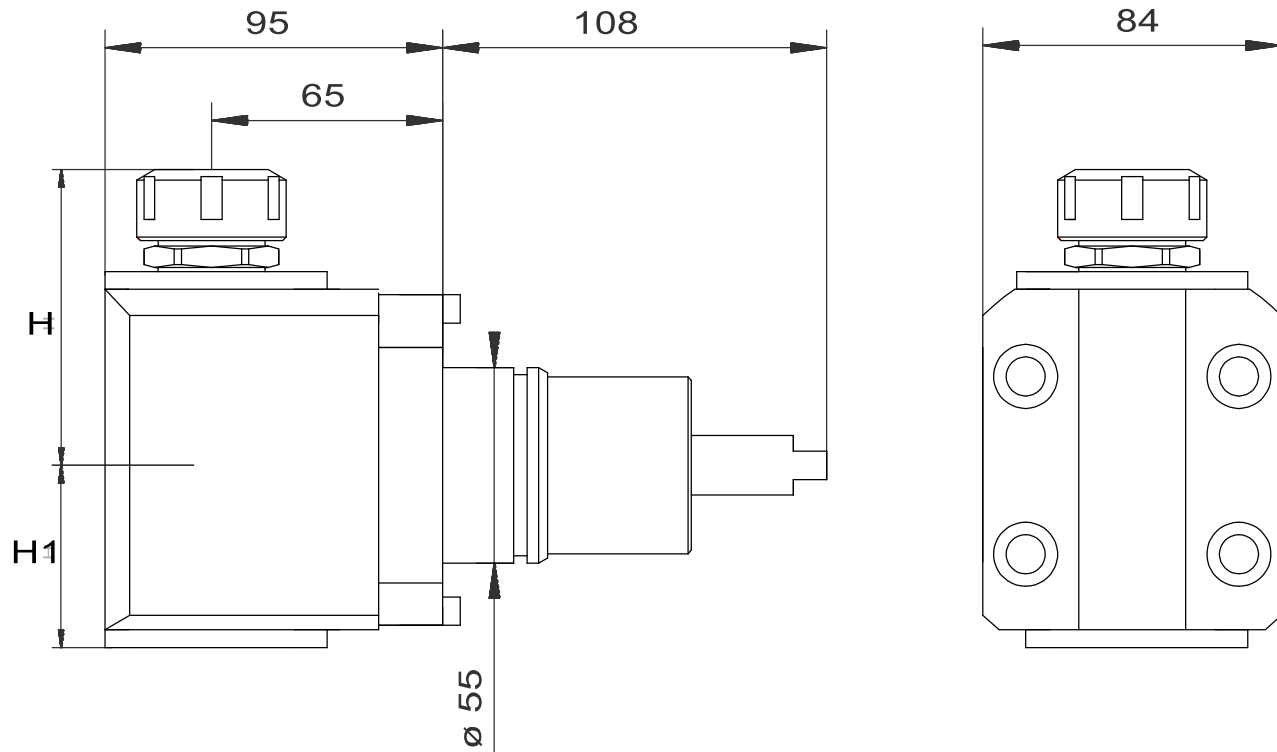
RPM MAX 6000 RP=1:1



CODICE	TIPO ALBERO	TIPO	<div style="border: 1px solid black; border-radius: 15px; padding: 2px; display: inline-block; margin-bottom: 5px;">H</div> <div style="border: 1px solid black; border-radius: 15px; padding: 2px; display: inline-block;">H1</div>
011-300-NA	ALBERO ø16	CON REGOLAZIONE	96 27
012-300-NA	ALBERO ø22	CON REGOLAZIONE	101 31
013-300-NA	ALBERO ø27	CON REGOLAZIONE	104 33



**MODULO ROTANTE ASSIALE**  
**PORTA PINZA ER**  
**MOLTIPLICATO RPM MAX 12.000 RP=1:2**  
**RIDOTTO RPM MAX 3.000 RP=2:1**



CODICE	TIPO PINZA	TIPO	H	H1
009-300-NA	ER25 RP=1:2	CON REGOLAZIONE MOLTIPLICATO RPM MAX 12.000 RP=1:2	83	60
010-300-NA	ER25 RP=2.1	CON REGOLAZIONE RIDOTTO RPM MAX 3.000 RP=2:1	83	53

PER IL RIDOTTO RPM MAX 3000 RP=2:1 A RICHIESTA:

PORTA PINZA ER25 CON R.A.M.

PORTA PINZA ER 32

PORTA PINZA ER32 CON R.A.M.

ALBERO PORTA FRESA D=16

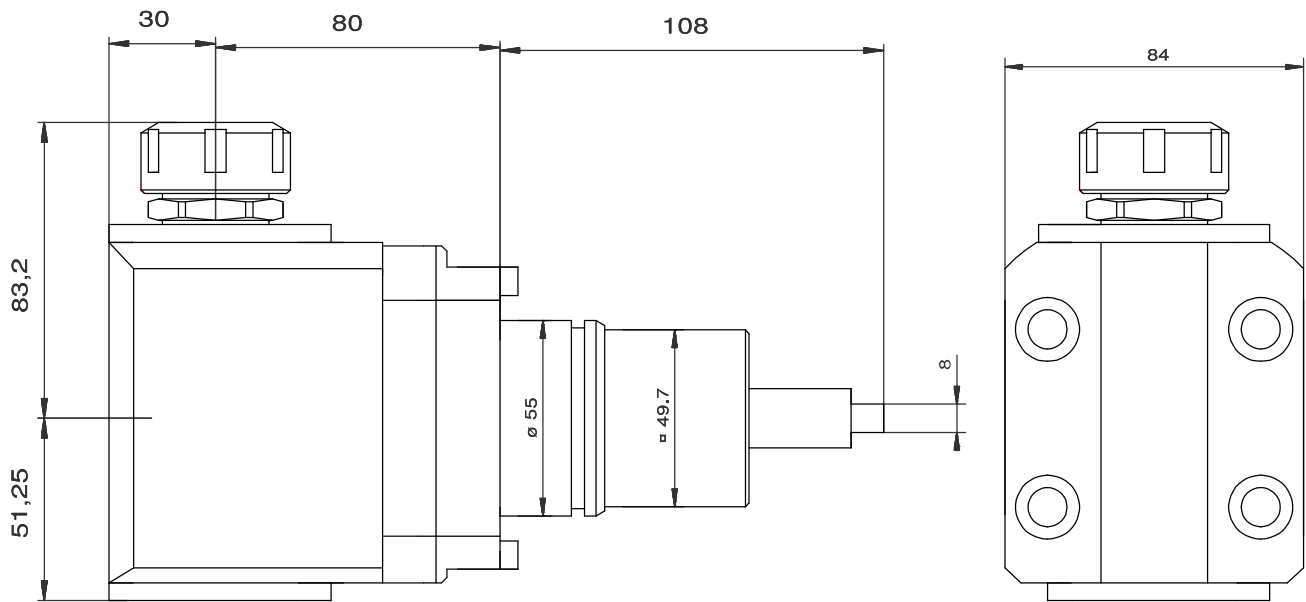
ALBERO PORTA FRESA D=22

ALBERO PORTA FRESA D=27

# 014-300-NAS

MODULO ROTANTE ASSIALE  
PORTA PINZA ER

RPM MAX 6000



MODULI

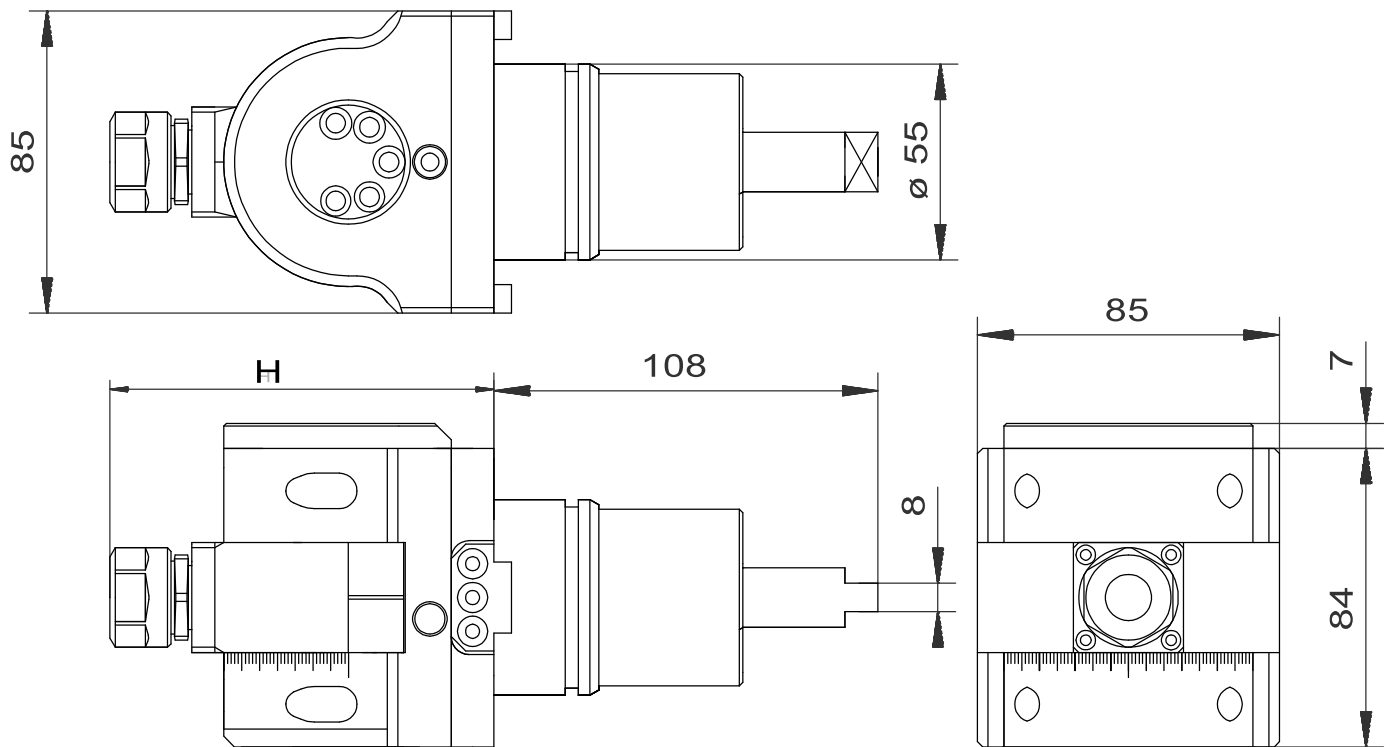
ROTANTI

ORIENTABILI

MODULO ROTANTE ORIENTABILE +90°-90°

PORTA PINZA ER

RPM MAX 6000 RP= 1:1



CODICE	TIPO	H
004-500-NO	PORTA PINZA ER 16 CON REGOLAZIONE	108
001-500-NO	PORTA PINZA ER 11 CON REGOLAZIONE	95





OFFICINA MECCANICA BUSI  
Di Busi G. & C. snc

