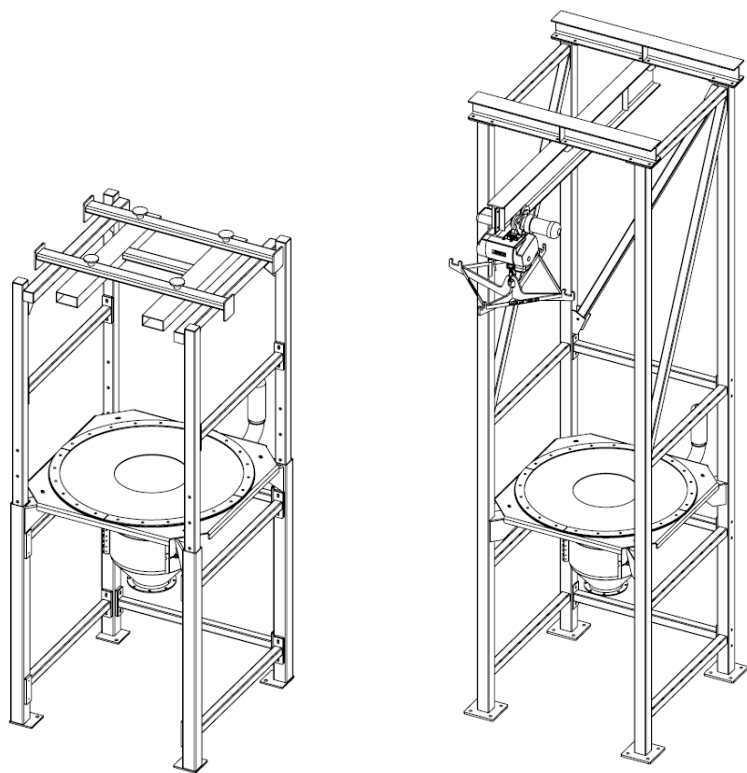


# Storsäckstömmare

- Information
- Anpassningar
- Förfrågan

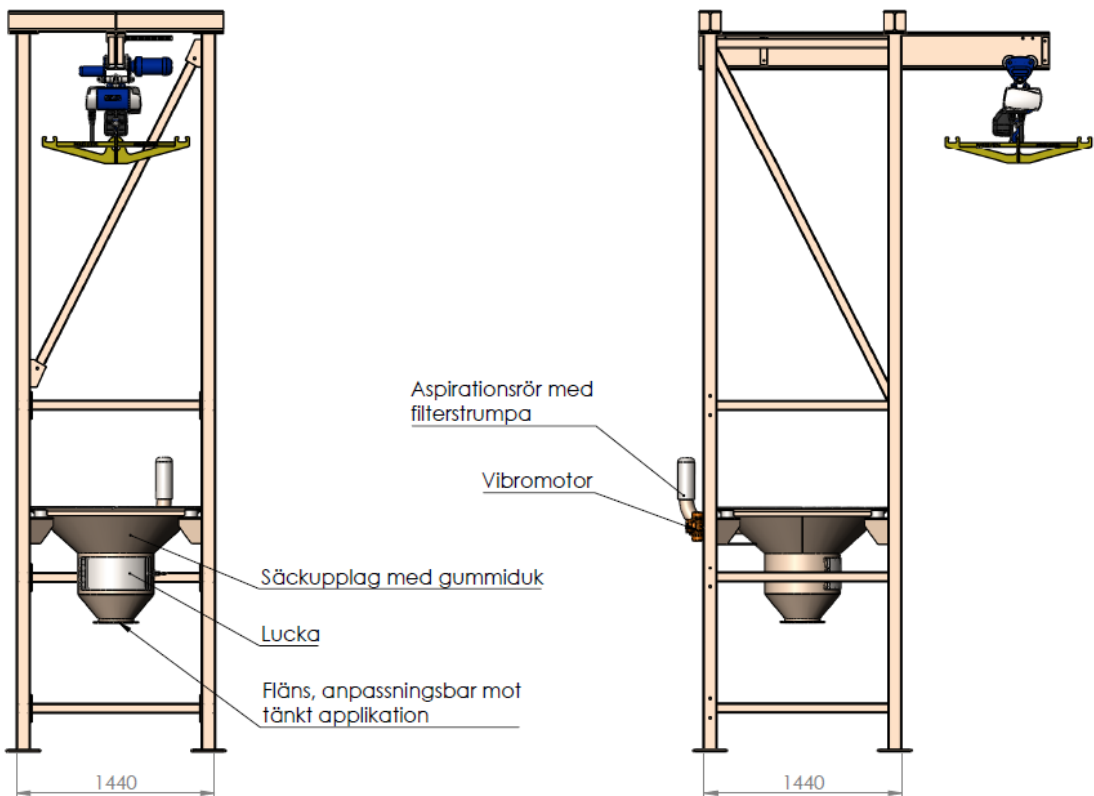


# Storsäckstömmare

Storsäckar eller BIG-BAGS är en mycket vanlig form av paketering och hantering av bulk gods. Leadbulk erbjuder en storsäckstömmare som kan anpassas helt efter kundens behov.

## Utförande

Storsäckstömmaren består av en stålrigg utrustad med ett säckupplag. Storsäckar ställs på säckupplagets gummiduk för att säkerställa en dammfri koppling. Tömmaren är utrustad med en lucka som kan användas för att knyta upp säckar. Det finns även ett aspirationsrör som minimerar damning. Leadbulks storsäckstömmare går att få i lackat kolstål, produktberörda delar i rostfritt eller helt i rostfritt.



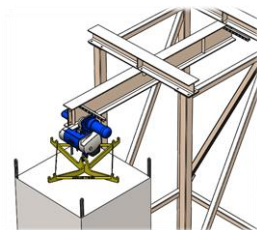
# Lyftanordning

Metoderna för att placera storsäckar varierar och på Leadbulks storsäckstömmare erbjuds två olika alternativ.

## Rigg med telfer

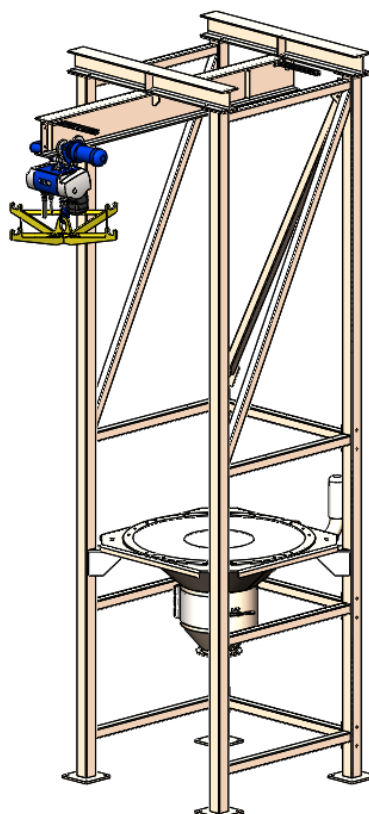
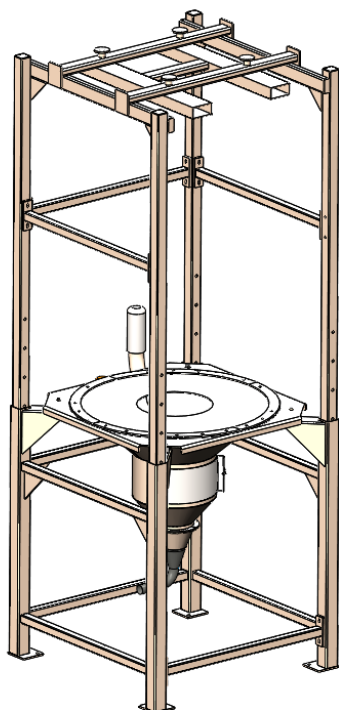
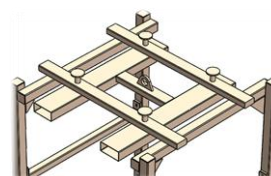
Hanteras många storsäckar dagligen eller om tillgången till truck är begränsad så är en rigg med telfer lämplig. Storsäckstömmare med telfer är en komplett enhet som klarar av att hantera storsäckar från marken.

Stativet är klassat enligt SS-EN 1090.



## Rigg med lyftok

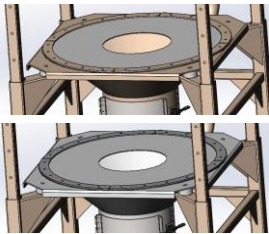
På den här typen av storsäckstömmare används en gaffeltruck för att lyfta upp storsäcken på säckupplaget med hjälp av ett lyftok. Lämpligt när man använder färre storsäckar eller har låg kapacitet.



## Optioner

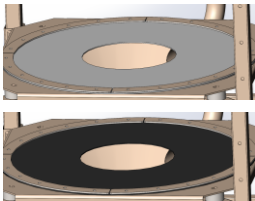
Leadbulks storsäckstömmare har ett brett utbud av optioner, vilket gör att den passar de flesta applikationer och områden. Nedan har vi listat några exempel på tillval som går att komplettera din enhet med.

Utöver de optioner som är listade kan även Leadbulk ta emot unika kundförfrågningar på både tillbehör och dimensioner.



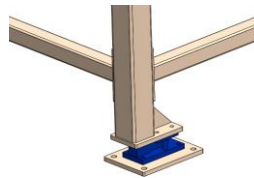
### Materialval

Storsäckstömmaren går att få i lackat kolstål, produktberörda delar i rostfritt eller helt i rostfritt



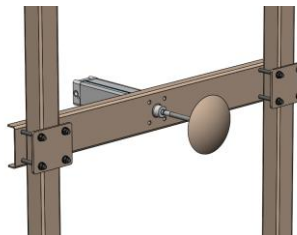
### Gummiduk

Gummiduken går att få i svart SBR-gummi eller i vitt livsmedelsgodkänt NBR-gummi.



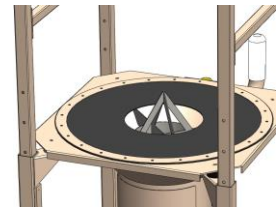
### Lastceller

Stativet anpassat för lastceller. Lämplig om man vill kontrollera vikten på säcken eller koppla tömmaren till ett system.



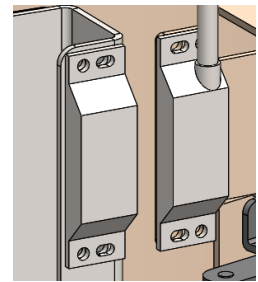
### Säckmassage

Lämpligt när bulkmaterialen är svårtömt. Cylindrar bearbetar säcken under tömning



### Knivkors

För att tömma engångssäcker kan Leadbulk erbjuda ett säckupplag med knivkors. Bladen är tillverkade i rostfritt stål.



### Säkerhetsbrytare

Om tömmaren inte kan utrustas med galler. Säkerhetsbrytare monteras då på luckan.

## Förfrågan

För att enkelt få fram en offert på er tänkta storsäckstömmare kan ni fylla i det här formuläret. Skicka formuläret till [info@leadbulk.se](mailto:info@leadbulk.se)  
Har ni några frågor eller funderingar så tveka inte att höra av er via telefon (0510-59 00 59) eller e-post ([info@leadbulk.se](mailto:info@leadbulk.se)).

### Materialegenskaper

Produkt: \_\_\_\_\_

Densitet (kg/dm<sup>3</sup>): \_\_\_\_\_

Rasvinkel: \_\_\_\_\_

Slitande egenskaper: \_\_\_\_\_

### Storsäcksdimensioner

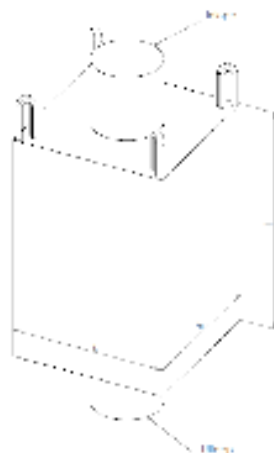
Längd: \_\_\_\_\_ cm

Bredd: \_\_\_\_\_ cm

Höjd: \_\_\_\_\_ cm

Inlopp Ø: \_\_\_\_\_ cm

Utlopp Ø: \_\_\_\_\_ cm



### Optioner

Option 1: \_\_\_\_\_

Option 5: \_\_\_\_\_

Option 2: \_\_\_\_\_

Option 6: \_\_\_\_\_

Option 3: \_\_\_\_\_

Option 7: \_\_\_\_\_

Option 4: \_\_\_\_\_

Option 8: \_\_\_\_\_

### Era kontaktuppgifter

Kontaktperson: \_\_\_\_\_

Företagsnamn: \_\_\_\_\_

Telefonnummer: \_\_\_\_\_

Adress: \_\_\_\_\_

