



# MALVIN NET CONNETTORE IN ACCIAIO INOX 6x60



## CONNESSIONE ANTISFONDELLAMENTO ACCIAIO

### DESCRIZIONE

Connettore in acciaio inox A4 bimetal, con vite  $\varnothing$  5,5 e lunghezza pari 62 mm completo di rondella; adatto per travi in acciaio, per la connessione di reti in GFRP tipo FBMesh 66X66/33T96N e FBMesh 99X99/33T96N per la messa in sicurezza dallo sfondellamento di solai con travi in acciaio.

### MODALITÀ DI IMPIEGO

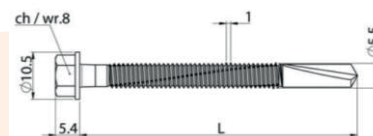
Messa in sicurezza di solai (antisfondellamento):

Il connettore FBKIT-STEEL6x60INOX viene applicato nel sistema FIBREBUILD LIFE+ ACCIAIO per l'ancoraggio della rete FBMesh 66x66/33T96N o 99x99/33T96N ai travetti in acciaio all'intradosso dei solai misti acciaio-laterizio, per prevenire fenomeni di sfondellamento dei laterizi. È previsto l'utilizzo di connettori nelle quantità definite per l'uso.

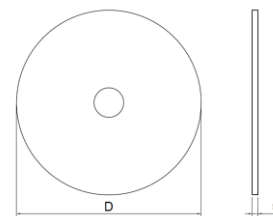
Per impieghi diversi da quelli indicati contattare l'Ufficio Tecnico.

Caratteristiche geometriche		Valore
Impronta della vite		Esagonale
Vite	d x L	5,5 x 62 mm
Diametro massimo della testa		dk max. 10,5 mm
Altezza massima della testa		k max. 5,4 mm
Diametro del foro su spessore massimo 12 mm <sup>(1)</sup>		Df -
Rondella	D x s	50 x 1,5 mm

<sup>(1)</sup> Per spessore superiore prevedere scarifica del foro per la parte eccedente lo spessore massimo avvitabile.



Caratteristiche del materiale	
Vite - corpo della vite	Acciaio INOX A4 70
Vite - punta autopercorante	Acciaio carbonitrurato
Vite - rivestimento	Deltatone 6 m
Rondella	Acciaio INOX A2 o superiore



Caratteristiche meccaniche		
Resistenza a trazione della vite		13,0 kN
Resistenza a taglio		6,5 kN
Resistenza a torsione		8 Nm
Momento flettente		7 Nm
Resistenza all'estrazione <sup>(1)</sup>	Spessore acciaio 4,0 mm	2,2 kN
	Spessore acciaio 5,0 mm	2,5 kN
	Spessore acciaio 6,0 mm	2,8 kN
	Spessore acciaio 8,0 mm	3,3 kN
	Spessore acciaio 10,0 mm	3,8 kN
Coppia massima di serraggio		5,0 Nm
Massima velocità di avvitamento <sup>(2)</sup>		1600 giri/min

<sup>(1)</sup> I carichi ammissibili derivano dai carichi caratteristici di rottura riportati sulla certificazione ETA-10/0181 e sono comprensivi del coefficiente di sicurezza  $\gamma = 2,0$ .

<sup>(2)</sup> Regolazione in funzione del tipo di installazione.



# MALVIN NET CONNETTORE IN ACCIAIO INOX 6x60



## INDICAZIONI DI POSA

Posizionare la vite FBKIT-STEEL6x60INOX sul trapano, inserire la rondella 50x1,5mm e procedere con l'installazione del connettore.

Caratteristiche sul tipo di avvitatore consigliato:

Avvitatore a filo per avvitature di viti autoperforanti;

Potenza assorbita: 400 W;

Potenza resa: 220 W;

Velocità a vuoto 1900 giri/minuto;

Velocità a pieno carico 1300 giri/minuto.

Fare riferimento alle schede tecniche del sistema e ai quaderni tecnici Fibre Net specifici per i dettagli sull'applicazione del sistema antisfondellamento, e per dettagli sulle connessioni in corrispondenza della sovrapposizione della rete, ancoraggio a tramezzi o travi/cordoli di estremità.

## CONFEZIONI

I connettori FBKIT-STEEL6x60INOX saranno forniti in confezioni da 50 o 100 pezzi.

## INDICAZIONI DI SICUREZZA

La posa in opera del connettore FBKIT-STEEL6x60INOX deve seguire le Norme di Sicurezza comunemente adottate in cantiere, senza particolari e specifiche prescrizioni. Non si ravvisano pericolosità intrinseche del prodotto, in quanto non presenta parti taglienti o comunque tali da arrecare danno alle persone. Per le attrezzature di posa (trapani, avvitatori o quant'altro), seguire le indicazioni e prescrizioni dettate dal produttore.

Per informazioni sulla sicurezza e per l'utilizzo e la conservazione del prodotto, l'utilizzatore deve far riferimento alla più recente Scheda di Sicurezza.

Si consiglia comunque l'esecuzione di prove a sfilamento del sistema di connessione, da eseguire in cantiere.

## VOCE DI CAPITOLATO

Vite in acciaio inox A4 bimetal, da utilizzarsi per il collegamento delle reti in GFRP al solaio nel sistema, vite  $\varnothing$  5,5 e lunghezza 62 mm completo di rondella  $\varnothing$  esterno 50 mm e spessore 1,5mm in acciaio inox A2 o superiore, resistenza all'estrazione minima  $\geq$  2,2 kN.

# MALVIN

*Le caratteristiche prestazionali riportate si riferiscono a prove di laboratorio, i valori possono subire scostamenti in funzione delle condizioni climatiche e modalità di messa in opera. L'utilizzatore deve verificare l'idoneità del prodotto all'impiego previsto.*



## MALVIN



SEDE LEGALE E STABILIMENTO • Zona ASI - SS 7 Bis Km 15,400 - 81030 Gricignano di Aversa (CE)  
TEL. + 39 081 8132780 - 5029713  800-142 999 • FAX + 39 081 5029748 • commerciale@malvinsrl.com - www.malvinsrl.com