



MALVIN NET CONNETTORE INOX 8x150

CONNESSIONE ANTISFONDELLAMENTO LATEROCEMENTO INOX



DESCRIZIONE

Connettore completo di rondella in acciaio inox e tassello in Nylon prolungato a multiespansione, adatto a calcestruzzo poco degradato. per la connessione di reti in GFRP tipo FBMesh 66X66/33T96N e FBMesh 99X99/33T96N, per la messa in sicurezza dallo sfondellamento di solai in laterocemento

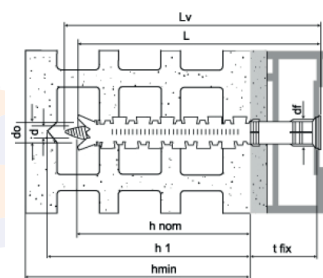
MODALITÀ DI IMPIEGO

Messa in sicurezza di solai (antisfondellamento):

Il connettore FBKIT-NYLON -INOX viene applicato secondo il sistema per l'ancoraggio della rete FBMesh 66x66/33T96N o 99x99/33T96N ai travetti all'intradosso dei solai, al fine di prevenire i fenomeni di sfondellamento dei laterizi. È previsto l'utilizzo di connettori nelle quantità definite per l'uso.

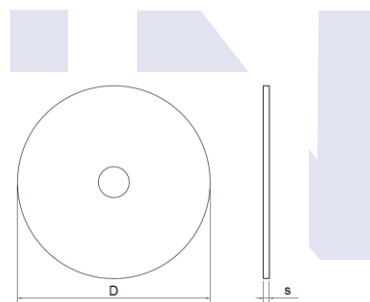
Per impieghi diversi da quelli indicati contattare l'Ufficio Tecnico

Connettore	t_{fix} [mm]	h_1 [mm]	h_{nom} [mm]	h_{min}^* [mm]	d_f [mm]	d [mm]	d_0 [mm]	L_v [mm]
FBKIT-NYLON 8x100 INOX	30	80	70	120	8,5	6	8	105
FBKIT-NYLON 8x150 INOX	80	80	70	120	8,5	6	8	155
FBKIT-NYLON 10x100 INOX	30	80	70	120	10,5	7	10	105
FBKIT-NYLON 10x160 INOX	90	80	70	120	10,5	7	10	165
*compreso di intonaco								
t_{fix} = spessore massimo fissabile				h_1 = profondità minima del foro				
h_{nom} = profondità minima di posa				h_{min} = spessore minimo del supporto				
d_f = diametro della rondella				d = diametro della vite				
d_0 = diametro del foro				L_v = lunghezza della vite				



Caratteristiche ancorante e installazione

Tassello	Nylon Pa6 ISO 1874
Vite	Acciaio inox cl. A2 o superiore
Rondella	Acciaio inox cl. A2 o superiore
Temperatura di posa	+ 10° / + 40°
Temperatura di esercizio	- 40° / + 40° (max +80° breve periodo)
Massima coppia di serraggio T_{max}	Per tassello 8 = 10 Nm Per tassello 10 = 20 Nm
Non sono consigliate applicazioni permanenti con carichi sospesi oltre i 40° utilizzando ancoranti plastici.	



Carichi di progetto - Ancorante singolo senza influenza derivante da distanza dal bordo o interasse

	F_{Rd} [kN]	V_{Rd} [kN]	h_{min} [mm]	S_{min} [mm]	C_{min} [mm]
Calcestruzzo C12/15	0,80	0,80	100	80	80
Calcestruzzo C16/20	1,40	1,40	100	60	60
Mattono pieno ($f_b \geq 43$ MPa)	1,40	1,40	110	250	100
Bimattone doppio UNI ($f_b \geq 28$ MPa)	0,60	0,60	110	250	100
Mattono forato ($f_b \geq 7$ MPa)	0,36	0,36	110	250	100
Blocco forato in calcestruzzo ($f_b \geq 4$ MPa)	0,30	0,30	110	250	100

I carichi di progetto F_{Rd} e V_{Rd} derivano dai carichi caratteristici comprensivi dei coefficienti parziali di sicurezza γ_m .

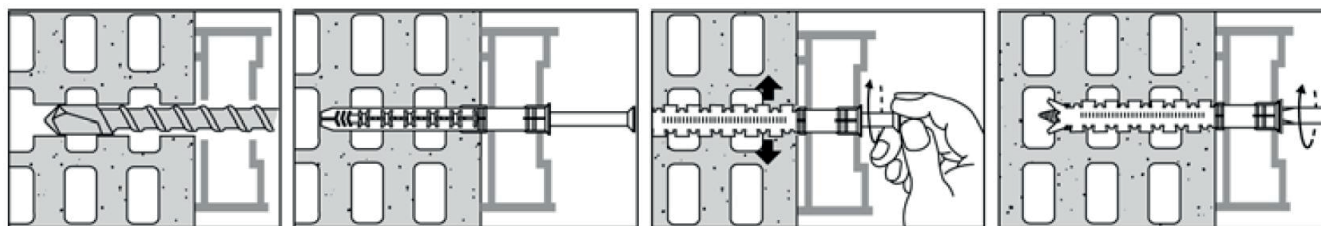
I valori di carico riportati hanno valore solo se l'installazione è stata eseguita correttamente. Il progettista è responsabile del dimensionamento e del numero degli ancoraggi. Per la progettazione ed il dimensionamento dell'ancoraggio applicare la guida ETAG020 Allegato C.

I tasselli di diametro pari a 10 mm garantiscono per il fissaggio di sistemi a facciata una resistenza al fuoco per 90 minuti (R90) se il carico agente è inferiore a 0,8 kN.

MALVIN NET CONNETTORE INOX 8x150



INDICAZIONI DI POSA



1. Individuare l'interasse e la larghezza dei travetti in calcestruzzo e mediante l'utilizzo di un pacometro verificare la posizione delle armature longitudinali;
2. Mediante un cacciavite e un martello segnare il punto in cui realizzare il foro nel travetto in calcestruzzo (evitando di intercettare la posizione delle armature precedentemente determinata)
3. Utilizzando un trapano (in modalità rotopercolazione) eseguire un foro nel travetto in calcestruzzo. Se necessario per evitare di intercettare durante l'operazione di foratura l'armatura longitudinale il foro può essere eseguito anche lateralmente al travetto inclinando la punta del trapano di 30°. Per verificare la profondità del foro, misurare la lunghezza di penetrazione della punta del trapano nel foro e confrontarla con la dimensione della vite;
4. Pulire il foro mediante uno scovolino;
5. Inserire all'interno del foro il tassello in Nylon;
6. Posizionare la rondella sulla vite e avvitare quest'ultima in senso orario nel tassello applicando una coppia di serraggio prevista.

Fare riferimento alle schede tecniche del sistema e ai quaderni tecnici specifici per i dettagli sull'applicazione del sistema antisfondellamento, e per dettagli sulle connessioni in corrispondenza della sovrapposizione della rete, ancoraggio a tramezzi o travi/cordoli di estremità.

CONFEZIONI

I connettori FBKIT-NYLON-INOX saranno forniti in confezioni da 50 o 100 pezzi.

INDICAZIONI DI SICUREZZA

La posa in opera del connettore FBKIT-NYLON-INOX deve seguire le Norme di Sicurezza comunemente adottate in cantiere, senza particolari e specifiche prescrizioni. Non si ravvisano pericolosità intrinseche del prodotto, in quanto non presenta parti taglienti o comunque tali da arrecare danno alle persone. Per le attrezzature di posa (trapani, avvitatori o quant'altro), seguire le indicazioni e prescrizioni dettate da produttore. Per informazioni sulla sicurezza e per l'utilizzo e la conservazione del prodotto, l'utilizzatore deve far riferimento alla più recente Scheda di Sicurezza.

Si consiglia comunque l'esecuzione di prove a sfilamento del sistema di connessione, da eseguire in cantiere.

VOCE DI CAPITOLATO

Connettore in acciaio inox da utilizzarsi per il collegamento delle reti in GFRP al solaio nel sistema, tassello in Nylon prolungato mutiespansione, vite a testa piana svasata con impronta Torx in inox cl. A2 o superiore, completo di rondella diametro esterno 50 mm e spessore 1,5mm, resistenza allo sfilamento di progetto su calcestruzzo non fessurato e scarsamente degradato C16/20 ($R_{ck} = 20 \text{ MPa}$) $\geq 1,40 \text{ kN}$.

Le caratteristiche prestazionali riportate si riferiscono a prove di laboratorio, i valori possono subire scostamenti in funzione delle condizioni climatiche e modalità di messa in opera. L'utilizzatore deve verificare l'idoneità del prodotto all'impiego previsto.



MALVIN

