



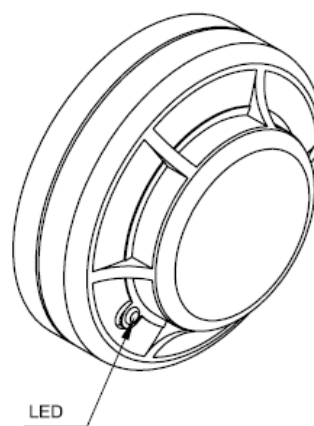
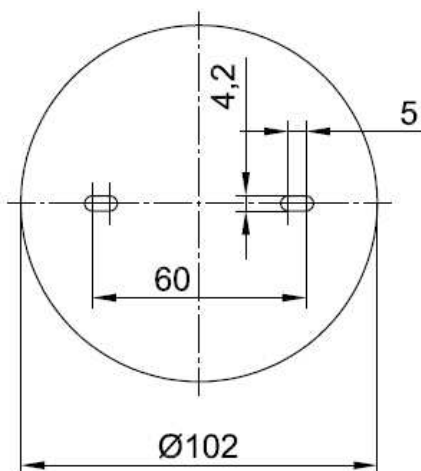
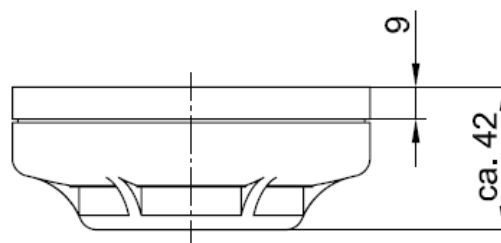
**Sede : via Divisione Cuneense, 48  
12010 San Rocco di Bernezzo (CN)  
TEL. +39 (0)171-85404 / +39 (0)171-85112  
FAX +39 (0)171-687314  
P.IVA e C.F. 03019130040  
e-mail : [info@baggi-lux.com](mailto:info@baggi-lux.com)  
sito : [www.baggi-lux.com](http://www.baggi-lux.com)  
sito: [www.baggiluxtecnica.com](http://www.baggiluxtecnica.com)**



... dal 1961



DP 42ab rev. 1

Oggetto: **MANUALE TECNICO RILEVATORE DI FUMO ECO 1003****DESCRIZIONE:**

L' ECO 1003 è un rilevatore di fumo ottico con un struttura robusta e compatta.  
Ha un design piatto per ambienti con esigenze architettoniche.  
Grazie alla chiusura a baionetta, l' installazione è semplice.  
Il rilevatore è protetto contro l' inversione della polarità della tensione di alimentazione.

**MANUTENZIONE:**

Il rilevatore è dotato di un coperchio asportabile per facilitare le operazioni di pulizia.  
All' interno si trova una protezione contro gli insetti di facile pulizia.  
L' alloggiamento incapsulato del rilevatore impedisce la penetrazione dell' umidità.

## Dati tecnici:

Tipo:	ECO 1003
Nr. VdS:	G 201060
Tensione di esercizio:	8 - 30 VDC
Corrente di riposo:	45 $\mu$ A (tipica)
Rapporto max. di inserzione:	100% ED
Temperatura di esercizio:	-30°C - +70°C
Umidità:	5% - 95%
Peso:	75 g +45 g (attacco)

## Accessori speciali:

Attacco rilevatore:	ECO 1000 BR 470 $\Omega$
Strumento di prova rilevatore:	ECO 1000 RTU