



IDEE E SOLUZIONI RUBNER,
PER COSTRUIRE CASE IN LEGNO

RUBNER
CASACLIMA



CASE RUBNER, POESIE DA VIVERE.

Una casa in legno è diversa. Lo si percepisce immediatamente, appena si entra. Ci si sente "accolti", protetti. È come scoprire un mondo nuovo, come crearsi un proprio spazio naturale. C'è la poesia del legno, certo, ma c'è anche la consapevolezza di contribuire al rispetto dell'ambiente e la sicurezza di risparmiare energia. In una casa che vive con noi, regalandoci ogni giorno tante piccole emozioni. Nelle prossime pagine scoprirete alcune delle nostre "poesie da vivere", a cui vorremmo aggiungere anche la casa che avete in testa ora.

*Dr. Arch. Joachim Rubner
Presidente Rubner Haus SpA*

Joachim Rubner

DA OLTRE 40 ANNI RUBNER COSTRUISCE IN LEGNO

- _02_ A piena luce.
- _08_ Il design è di rigore.
- _14_ Mare a vista.
- _20_ Abitare in spazi disegnati dalle emozioni.
- _24_ Il posto dei gerani.
- _28_ Tra boschi e valli.
- _34_ Verde vivo.
- _40_ Intonaco e legno, in armonica fusione.
- _46_ Senza colla né chiodi.
- _50_ La tua casa proprio come la pensi.
- _52_ Costruire in modo nuovo.
- _54_ Rispettare l'ambiente, risparmiare energia.
- _56_ Costruire sicurezza.
- _58_ Costruiamo con la forza della natura.
- _62_ Specializzati in qualità.
- _64_ Naturale qualità della vita.
- _65_ Rubner Haus è di casa qui.

LEGNO E VETRO,
IN UN INEDITO ACCOSTAMENTO.

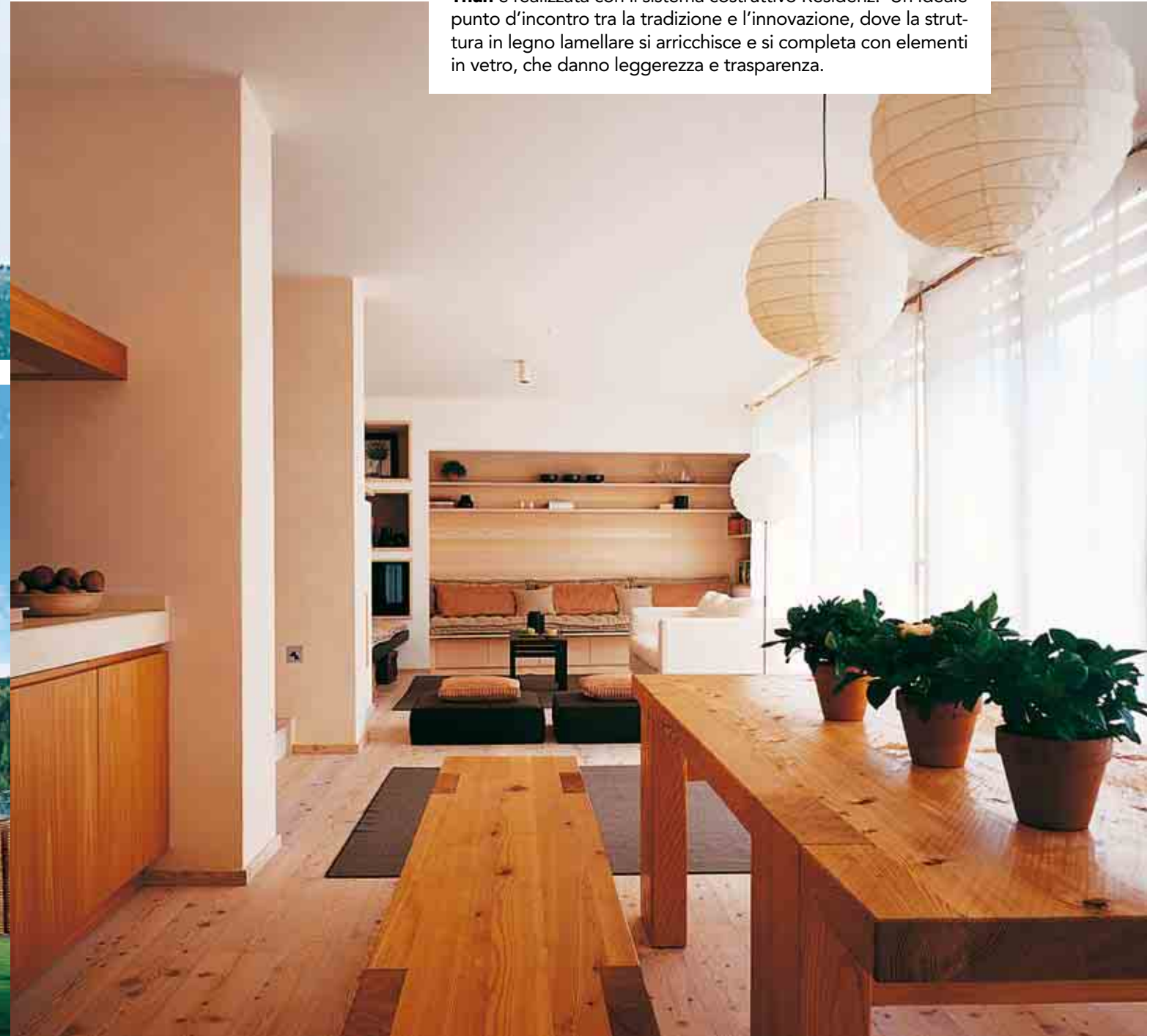
A PIENA LUCE





La facciata principale è rivolta verso il sole, con un'ampia finestratura per illuminare gli spazi interni.

Una casa d'autore, disegnata dal famoso architetto **Matteo Thun** e realizzata con il sistema costruttivo Residenz. Un ideale punto d'incontro tra la tradizione e l'innovazione, dove la struttura in legno lamellare si arricchisce e si completa con elementi in vetro, che danno leggerezza e trasparenza.





Gli spazi interni delle case Rubner si caratterizzano per gli ambienti confortevoli, "caldi". Inoltre, i materiali costruttivi sono in grado di cedere ed assorbire l'umidità degli ambienti abitativi, regolandone autonomamente il clima. Per vivere in una casa che "respira".



Ogni casa Rubner garantisce ottime caratteristiche termoisolanti e tenuta ermetica eccezionale.



IL DESIGN È DI RIGORE

UNA RAZIONALE
SOLUZIONE
ARCHITETTONICA.

La casa in legno per definizione, fatta di tronchi
sovrapposti, diventa una soluzione abitativa
contemporanea, flessibile, modulabile.



Una casa disegnata dagli architetti De Martin e Gasparotto secondo principi di funzionalità e realizzata con il sistema Blockhaus, è costruita con assi in legno massiccio sovrapposte. Come tutte le case Rubner, garantisce notevoli risparmi energetici.



Una casa sana, ecologica, costruita secondo criteri che escludono tutto ciò che è sintetico, dalle pareti all'isolamento termico.



L'interno rivela accenti di calda convivialità, arricchiti dalla magia del legno a vista. Il perfetto isolamento delle strutture realizzate da Rubner garantisce inoltre una piacevole temperatura all'interno, anche nelle assolate giornate estive.

rubner_14

_15_rubner

SULLE COSTE DEL SUD,
IL LEGNO DEL NORD.

MARE A VISTA



Le case in legno Rubner si armonizzano naturalmente in ogni ambiente. Perché nascono dalla natura. Sono costruite utilizzando esclusivamente legno proveniente dall'arco alpino, in aree soggette a riforestazione, e stanno bene in montagna, in pianura, in città e anche al mare, come dimostra questa casa costruita da Rubner in Puglia.



Il grande portico in legno “apre” la casa alla natura circostante, creando un dialogo ideale tra essenze montane e ulivi mediterranei. Uno spazio dedicato alla convivialità, per rilassanti chiacchierate all’ombra, circondati dal calore del legno.



ABITARE IN SPAZI DISEGNATI DALLE EMOZIONI

UNA CASA RUBNER NASCE SEMPRE
SU MISURA, COSTRUITA PER OSPITARE
LE EMOZIONI DI CHI LA ABITERÀ.



Prima di tutto c'è un'idea di casa. Poi c'è il progetto, elaborato in ogni dettaglio, ci sono spazi da utilizzare, metri quadrati da riempire di emozioni. Le case Rubner nascono così, per soddisfare tutti i desideri di casa, costruite sempre su misura.





Massima libertà nella divisione degli spazi interni, con soluzioni progettuali innovative che consentono un maggior utilizzo delle superfici. E senza vincoli di dimensioni, perché la tecnologia costruttiva Rubner consente la realizzazione di edifici anche di grandi dimensioni, oltre i 4 piani.



Inoltre Rubner controlla tutta la filiera produttiva delle sue strutture, dalle assi in legno massiccio alle travi lamellari fino alle porte e alle finestre, garantendo sempre un prodotto di altissima qualità e lunga durata.



IL POSTO DEI GERANI

DOVE LE EMOZIONI
RINASCONO OGNI GIORNO.

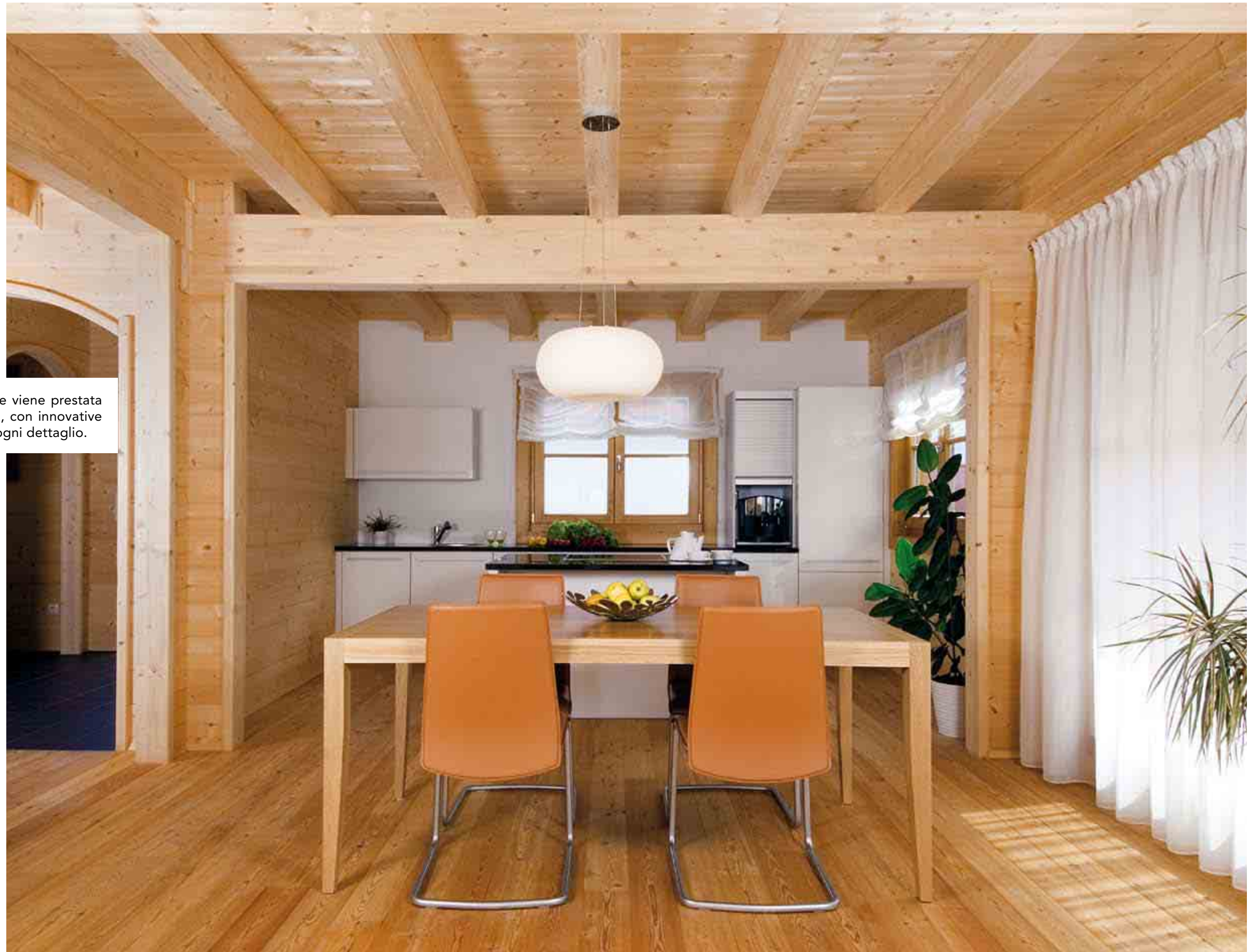


I gerani alle finestre sono un simbolo di armonia, la gioia di abitare in una casa che amiamo. Solida, resistente, capace di resistere anche alle sollecitazioni sismiche.



Tutti i materiali costruttivi Rubner sono naturali e riciclabili al 100%. Un'attenzione speciale per il futuro dei nostri figli.

In ogni casa Rubner massima attenzione viene prestata alle finiture e ai materiali per gli interni, con innovative soluzioni di design per l'accuratezza di ogni dettaglio.



LA TRADIZIONE ALTOATESINA,
NELLE SUE FORME PIÙ PURE.

TRA BOSCHI E VALLI

Nella tradizione altoatesina delle case in legno, Rubner da tempo ha conquistato una vera e propria leadership. In oltre 40 anni sono state costruite circa dodicimila case, rifinite con legna a vista all'esterno e all'interno o rivestite di pareti ad intonaco. Partendo dalla tradizione altoatesina, per arrivare a spazi architettonici contemporanei, progettati e disegnati da architetti di fama mondiale.



Una grande stufa in maiolica, mobili in legno chiaro, nell'aria si sente il profumo di strudel caldo. È la tipica casa di montagna, contornata da boschi di conifere. Costruita da Rubner con pareti solide in legno massiccio secondo il gusto del cliente.





VIVERE IN UNA MAGICA ATMOSFERA

Fuori, l'inverno. Dentro, in una casa Rubner, tutto il piacevole calore familiare. Con ridotti consumi energetici per il riscaldamento, perché le pareti in legno Rubner trattengono il calore all'interno grazie al loro perfetto isolamento e all'utilizzo di materiali naturali ad alto potere coibente come la canapa, la fibra di legno, il sughero e la paglia.



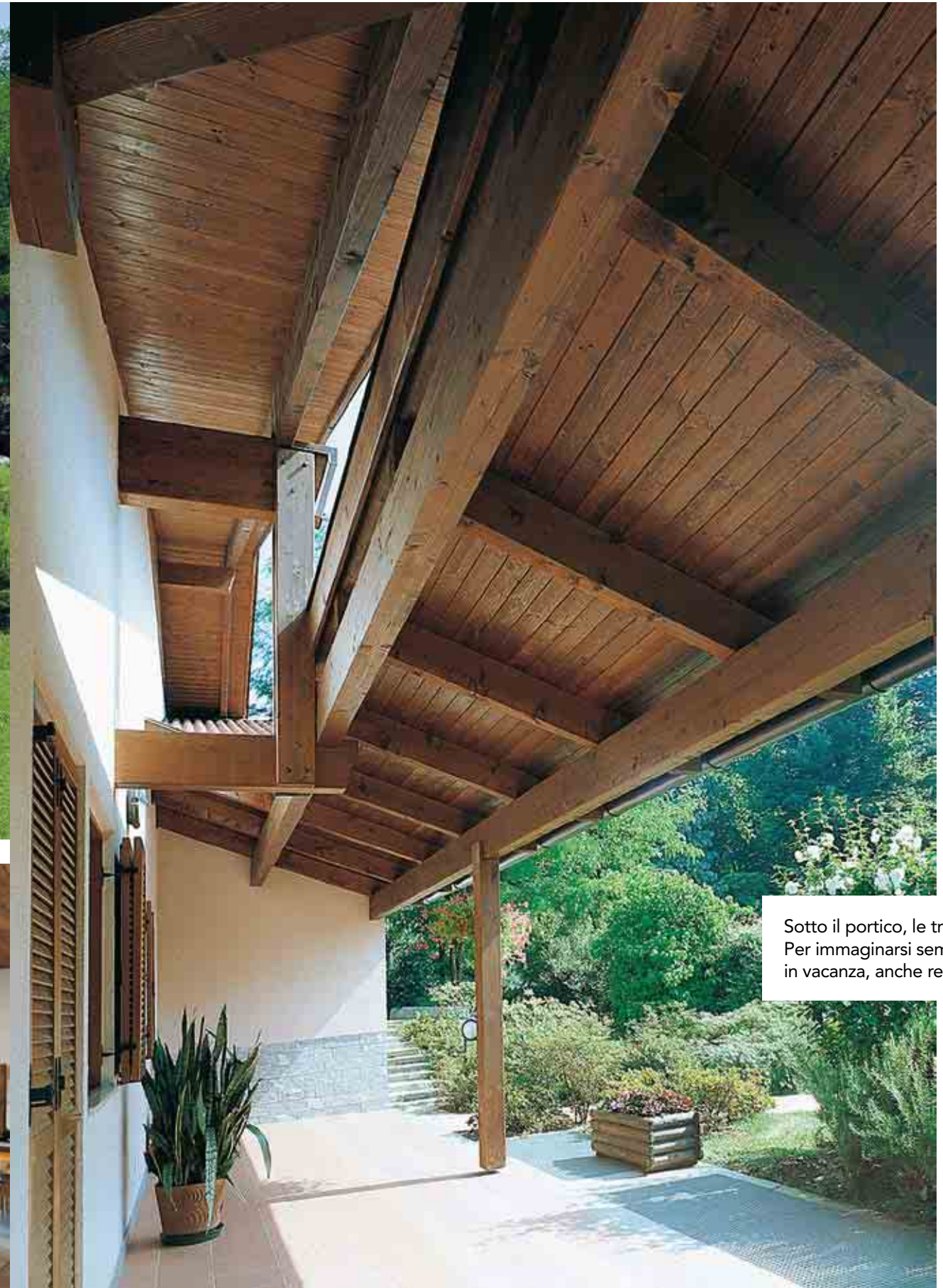
Vivere in una casa in legno significa "abitare" la natura, viverla da dentro, in sintonia con ogni stagione. Il legno è gioia per gli occhi, è sentire la natura che ti "parla", per raccontarti una favola lunghissima...



VERDE VIVO
IL MODO PIÙ NATURALE DI ABITARE.



Basta anche un piccolo giardino che circonda la casa per sentirsi in mezzo alla natura, anche vivendo vicino ad una grande città. Con una casa Rubner, questa sensazione è moltiplicata. Perché è costruita nel modo più naturale possibile, in legno. Un legno che può acquistare un'immagine più "cittadina", semplicemente intonacando le pareti.



Sotto il portico, le travi a vista. Per immaginarsi sempre in vacanza, anche restando in città.



NATURALMENTE A CASA.

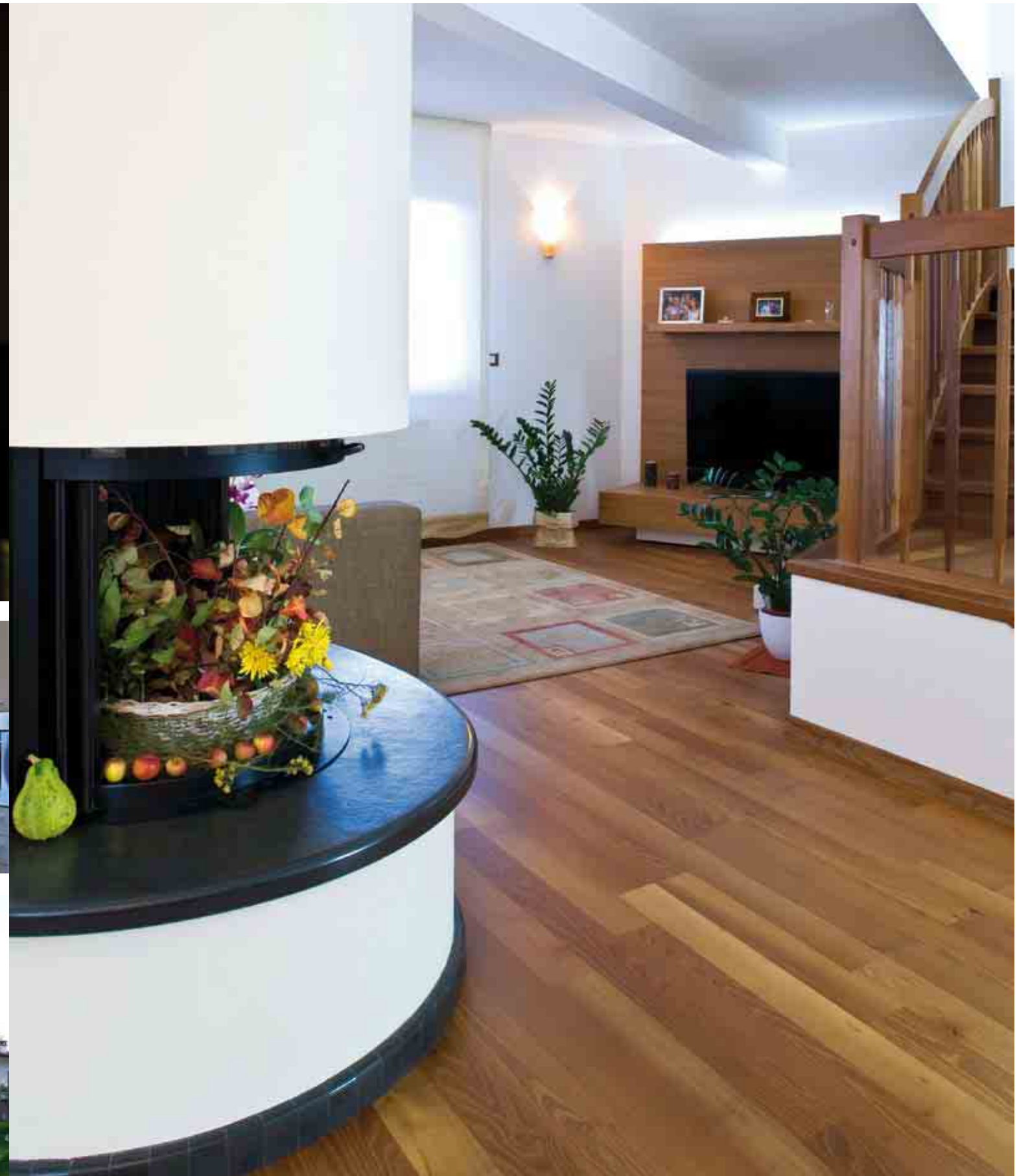
In ogni stagione, in ogni contesto, con ogni scenario, le case in legno Rubner ti fanno sentire immediatamente "nel posto giusto" per te.



**La famiglia cresce?
La casa si amplia, con grande facilità.**

Creare una stanza o due in più, magari sopraelevando il tetto? Niente di più semplice con il sistema costruttivo Rubner. Bastano poche settimane di lavoro, e soprattutto si può continuare tranquillamente a vivere in casa in pieno comfort.

La precisione nella fase produttiva, i tempi di posa ridotti e la lavorazione a secco consentono infatti ai tecnici Rubner di portare a termine l'ampliamento con il minimo disturbo agli inquilini.



INTONACO E LEGNO, IN ARMONICA FUSIONE

RAFFINATE GEOMETRIE CONTEMPORANEE,
IN UN INCASTRO DI SUGGERZIONI.



L'architettura contemporanea da tempo ha riscoperto il legno come materiale da costruzione, per la sua versatilità e per la sua matericità. Superfici morbide, capaci di "parlare" ai nostri occhi, che esaltano il carattere di ogni abitazione, arricchiscono la ricerca stilistica e si prestano anche ad inediti accostamenti cromatici, abbinate a pareti intonacate.



Linee orizzontali parallele, in una citazione minimal che si riscalda con il colore chiaro del legno. Una casa di design, nel vero senso della parola, costruita dai professionisti Rubner in pochissimo tempo, con materiali naturali di altissima qualità, eco-compatibili e eco-sostenibili, e soprattutto costi definiti, preventivati esattamente già in fase di progettazione.



SENZA COLLA NÉ CHIODI

SOLIGNO®, IL NUOVO RIVOLUZIONARIO
SISTEMA COSTRUTTIVO PROPOSTO DA RUBNER,
100% ECOLOGICO



Le case costruite con il sistema Soligno® sono realizzate esclusivamente in legno massiccio, secondo le tradizionali tecniche di congiunzione del legno. Senza parti in ferro e senza collanti. Per vivere completamente a contatto con la natura.



Le tavole in legno massiccio di forma rettangolare vengono affiancate verticalmente e giuntate a pettine. Inoltre i singoli strati possono essere realizzati con legnami diversi, e le pareti esterne possono essere anche intonacate.

La tecnica costruttiva Soligno® è l'evoluzione contemporanea di un sistema in uso secoli fa, quello della laminazione del legno. I singoli elementi per parete e soffitto vengono uniti uno all'altro da incastri di millimetrica precisione.





LA TUA CASA PROPRIO COME LA PENSI.

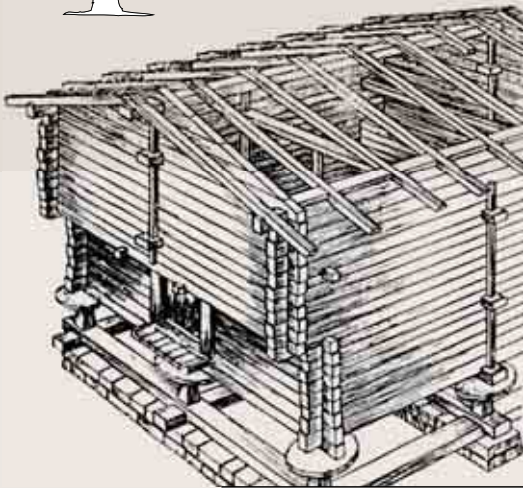
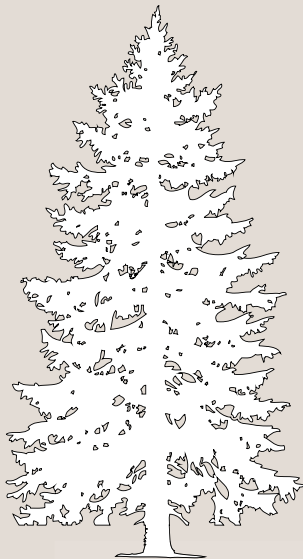
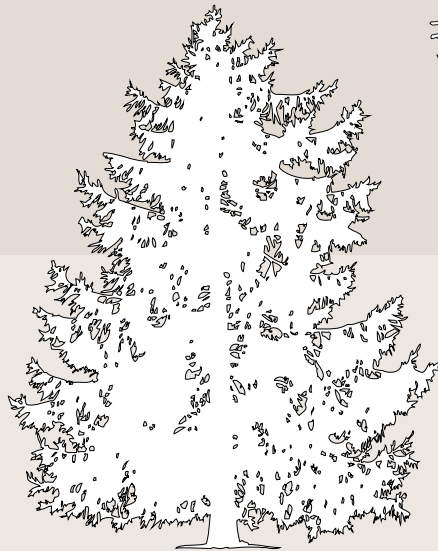
UNA CASA DOVE VIVERE,
SOGNARE, AMARE.
COSTRUITA DA RUBNER,
CON INTELLIGENZA.

Dopo aver visto tante case, tanti stili, tante idee diverse, ora è il momento di pensare alla tua nuova casa. Nelle pagine seguenti scoprirai meglio i sistemi costruttivi e tutti i vantaggi di vivere in una casa in legno Rubner.

COSTRUIRE, IN MODO NUOVO.

CASE IN LEGNO, SOLIDITÀ E INNOVAZIONE.

La costruzione di case con struttura in legno è un sistema già ampiamente utilizzato nella maggior parte dei Paesi del centro e nord Europa e in molti altri Paesi del mondo. Questa tecnologia costruttiva consente la realizzazione di edifici residenziali, commerciali e sportivi, anche di grandi dimensioni (oltre i 4 piani) e offre notevoli vantaggi per quanto riguarda la salvaguardia dell'ambiente e il risparmio energetico. Rubner propone tre differenti sistemi costruttivi: il sistema Residenz, che prevede la costruzione delle singole pareti della casa in azienda, compresa l'installazione degli impianti elettrici e idrici, e l'assemblaggio della stessa in cantiere in tempi brevissimi; il sistema Blockhaus, elementi in legno massiccio realizzati in azienda, predisposti per gli impianti, che verranno poi assemblati e montati pezzo per pezzo, direttamente in cantiere; l'innovativo sistema Soligno®, con cui è possibile costruire senza utilizzare chiodi e colle, per edifici completamente bio. Le case in legno sono realizzate su qualsiasi disegno e su misura per qualsiasi esigenza, esattamente come le case in muratura. Inoltre migliorano la qualità abitativa, offrendo maggior comfort e un benessere che solo un materiale naturale come il legno è in grado di offrire.



Esempio di realizzazione con l'innovativo sistema Soligno®

IL SISTEMA MIGLIORE PER L'AMPLIAMENTO EDILIZIO.

Le strutture in legno hanno un'elevata compatibilità con gli altri materiali costruttivi e per questo risultano particolarmente adatte per l'ampliamento o le sopraelevazioni di edifici esistenti. Caratteristiche come peso ridotto e ottima resistenza statica della struttura in legno, precisione nella fase produttiva, tempi di posa ridotti e lavorazione a secco fanno di questa tecnologia costruttiva

la soluzione ideale per chi vuole cogliere l'opportunità di ampliare la propria abitazione. Rubner ha realizzato recentemente la sopraelevazione di una casa vicino a Bolzano, costruendo in meno di 3 settimane un appartamento di 110 mq chiavi in mano, consentendo a chi viveva al piano inferiore di continuare ad abitare nell'edificio in pieno comfort.

Esempio di ampliamento edilizio realizzato in una casa di Albignasego (PD)



Ampliamento in legno

Originale in muratura

REALIZZATE SU QUALSIASI PROGETTO E CON QUALSIASI STILE.

Rubner propone sistemi costruttivi con strutture in legno, che possono essere realizzate su qualsiasi progetto, anche di grandi dimensioni, rifinite con legno a vista all'esterno e all'interno o rivestite da pareti ad intonaco. La duttilità del legno favorisce la libertà progettuale e offre molteplici configurazioni creative nelle forme e finiture. Per questo cresce sempre più l'interesse di progettisti ed architetti verso questa tipologia costruttiva.



- 1. Casa realizzata a Sarmego (VI)
- 2. Casa realizzata a Falzes (BZ)
- 3. Casa realizzata a Foppolo (BG)
- 4. Casa realizzata ad Umbertide (PG)

RISPETTARE
L'AMBIENTE,
RISPARMIARE
ENERGIA.

IL LEGNO COME
ISOLANTE TERMICO,
PER RISPARMIARE
FINO ALL'80% DI ENERGIA.

Il legno si distingue per le sue caratteristiche di bassa conducibilità termica (eccezionale isolamento termico) ed elevata inerzia termica. Questo si traduce in minori consumi per il riscaldamento in inverno e per il raffrescamento in estate. Infatti il comfort abitativo è garantito dalla temperatura superficiale delle pareti in legno, che si mantiene uguale alla temperatura dell'aria all'interno della casa evitando, per esempio in inverno, di irradiare freddo come succede alle pareti in muratura. In estate invece, grazie all'inerzia termica del legno le pareti esposte al sole, e quindi al surriscaldamento, provocano una variazione di temperatura all'interno dell'abitazione dopo parecchie ore, quando comunque anche all'esterno la temperatura è diminuita. Queste prestazioni sono garantite dal perfetto isolamento delle strutture realizzate da Rubner, che associa al legno materiali naturali ad elevate capacità coibentanti come la canapa, la fibra di legno, il sughero e la paglia, assicurando rese termiche elevatissime con spessori

molto bassi, quindi minor peso della struttura (e più flessibilità in caso di terremoti) e maggior spazio vivibile all'interno dell'abitazione. Il tutto garantito da Rubner, azienda certificata Casa Clima.



CLASSI DI ISOLAMENTO TERMICO

Fabbisogno termico basso	Classi
ORO	HWB _{NGF} 10kW/h (m²·a)
A	HWB _{NGF} 30kW/h (m²·a)
B	HWB _{NGF} ≤50kW/h (m²·a)
C	HWB _{NGF} ≤70kW/h (m²·a)
D	HWB _{NGF} ≤90kW/h (m²·a)
E	HWB _{NGF} ≤120kW/h (m²·a)
F	HWB _{NGF} ≤160kW/h (m²·a)
G	HWB _{NGF} ≤160kW/h (m²·a)
Fabbisogno termico alto	



LE NOSTRE CASE NASCONO
PRIMA IN PIANTA.

Il legno è oggi la materia prima rinnovabile maggiormente disponibile, l'unica a necessitare soltanto di acqua, aria e sole per crescere. Rubner utilizza esclusivamente legno proveniente dai boschi alpini a riforestazione controllata. La lavorazione del legno richiede un consumo limitato di energia primaria, non rilascia emissioni e, al momento dello smaltimento, se utilizzato in processi di termovalorizzazione, restituisce il CO₂ accumulato

durante la crescita dell'albero, con un bilancio di CO₂ neutrale o, meglio, pari a 0. Inoltre per il trasporto dei materiali di costruzione di una casa Rubner di circa 100 mq bastano 3 camion, invece dei 20 di una casa in muratura, con un risparmio di carburante e una forte riduzione delle emissioni di CO₂. E infine, il riscaldamento e l'essiccazione del legno negli stabilimenti di produzione Rubner avviene esclusivamente con il cippato di risulta, dunque senza energie fossili.



Esempio di riforestazione controllata.

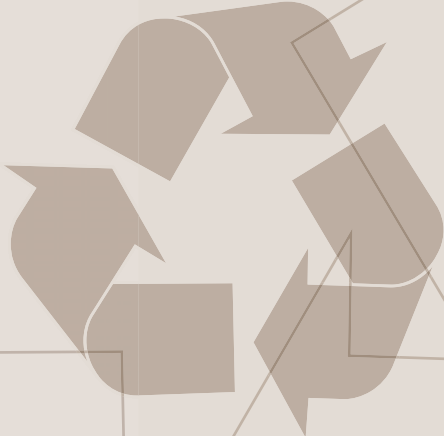
CasaClimaNature,
LA NUOVA
CERTIFICAZIONE
AMBIENTALE.



CasaClimaNature è un nuovo sistema di valutazione della sostenibilità ambientale nel settore edilizio, messo a punto dall'Agenzia CasaClima. Per valutare l'impatto ambientale attraverso una serie di parametri che vanno dall'energia e dalle emissioni dei materiali utilizzati per la costruzione al comfort e alla qualità dell'aria all'interno dell'abitazione. A tal fine è stato elaborato dall'Agenzia CasaClima un database di parametri ambientali che comprendono ad esempio l'energia grigia, l'emissione di CO₂ e di inquinanti causati dalla produzione del materiale, il comfort abitativo interno. CasaClimaNature è una certificazione che ha l'obiettivo di sostenere la costruzione a basso consumo energetico e basso impatto ambientale, in modo semplice e controllabile dai consumatori.

NON LASCIAMO
IMPRONTE
NELL'AMBIENTE.

Le case Rubner sono riciclabili al 100%. Questo significa non alterare assolutamente il ciclo naturale e non lasciare tracce visibili, quindi ridurre sensibilmente l'impronta che l'uomo lascia sulla Terra.



COSTRUIRE SICUREZZA.

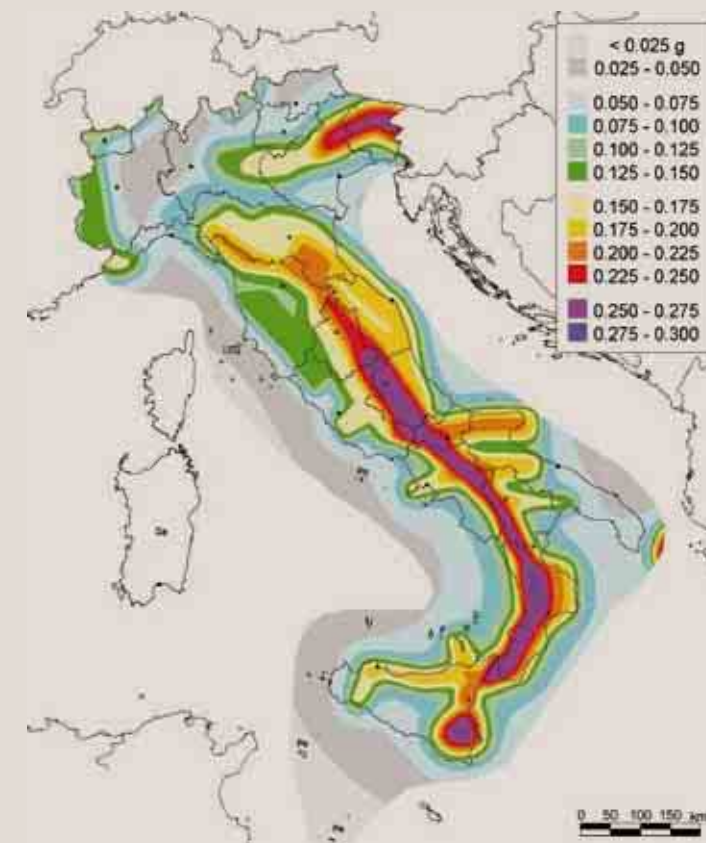
TUTTO TEMPO RISPARMIATO.

Se si sceglie di costruire un'abitazione in legno si evitano i tempi di maturazione dei materiali umidi come il cemento: la lavorazione a secco consente un notevole risparmio di tempo e una programmazione estremamente puntuale. Inoltre, la precisione nella progettazione e realizzazione dei singoli elementi in legno, evita le perdite di tempo dovute alle modifiche in corso d'opera.

COSTRUIAMO ANCHE DOVE I TERREMOTI SONO LA NORMA.

La stabilità delle strutture in legno è dovuta a tre aspetti fondamentali: il peso contenuto e l'elasticità del legno, l'elevata duttilità della costruzione nei suoi giunti e la capacità dissipativa della struttura. Le costruzioni in legno, essendo dotate di un peso inferiore rispetto alle loro equivalenti in muratura, subiscono in modo ridotto gli effetti di un sisma. Inoltre, gli elementi in legno vengono collegati tra loro con connettori deformabili che, adeguatamente dimensionati, permettono alla struttura un comportamento flessibile, ideale per resistere all'azione sismica. A riprova di ciò, dopo il terribile terremoto dell'Aquila, tecnici qualificati e grandi architetti, come Renzo Piano, hanno identificato nel legno il materiale ideale e più sicuro per la ricostruzione. Rubner ha una grandissima esperienza in questo ambito, avendo realizzato migliaia di abitazioni in aree sismiche quali il Friuli, l'Irpinia e l'Umbria.

Mappa di pericolosità sismica del territorio nazionale.



PRIMA SETTIMANA

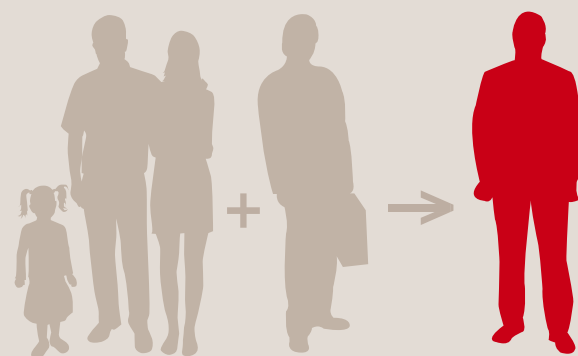
→ QUARTA SETTIMANA

A lato: Esempio di avanzamento lavori in un cantiere Blockhaus.

Sotto: casa realizzata a Marano (VI)

Quando si inizia a costruire la propria nuova casa, ci si trova di fronte a una serie di piccoli e grandi problemi. Bisogna confrontarsi con numerosi professionisti, che hanno tempi di lavoro ed esigenze diverse: il piastrellista, il pavimentista, il pittore edile, l'elettricista, l'idraulico... e ad ognuno bisogna dedicare tempo ed attenzione, per avere la certezza di un lavoro eseguito a regola d'arte. Con Rubner non è così! Perché Rubner, con i suoi 240 professionisti e tecnici, si pone come unico interlocutore per il progettista, o l'architetto, e il cliente, garantendo tempi di realizzazione brevissimi e certi e, naturalmente, un lavoro perfetto sotto ogni punto di vista.

UN UNICO INTERLOCUTORE



LA CASA SALE, IL PREZZO RESTA FERMO.

Una casa Rubner ha un ottimo rapporto qualità/prezzo. La qualità è un presupposto di base, imprescindibile poiché vengono utilizzati materiali naturali di altissima qualità, eco-compatibili e eco-sostenibili, che garantiscono altissime prestazioni in termini di isolamento termico ed acustico. Mentre i costi di una casa in muratura crescono in corso d'opera, il costo di

una casa Rubner è garantito dal prezzo preventivato, senza sorprese. In realtà scoprirete molto presto il vero risparmio: fin da subito infatti i ridotti tempi di montaggio e costruzione vi faranno risparmiare sull'affitto e, già dal primo anno, avrete un guadagno attraverso l'abbattimento dei costi dell'energia che può arrivare fino all'80%.

COSTRUIAMO CON LA FORZA DELLA NATURA.

Scegli il sistema costruttivo Rubner che preferisci, con la certezza di costruire sempre una casa solida, resistente, confortevole. Con dentro tutta la forza della natura.

sistema costruttivo BLOCKHAUS



Case in legno massiccio.

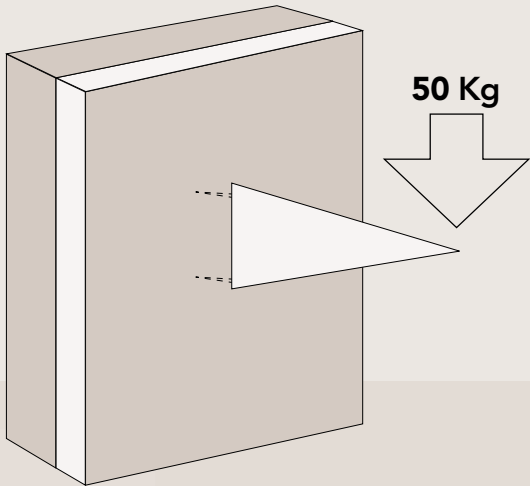
Spessore pareti:
50 - 360 mm

**Valore di isolamento
termico U:**
fino 0,15 W/m²K

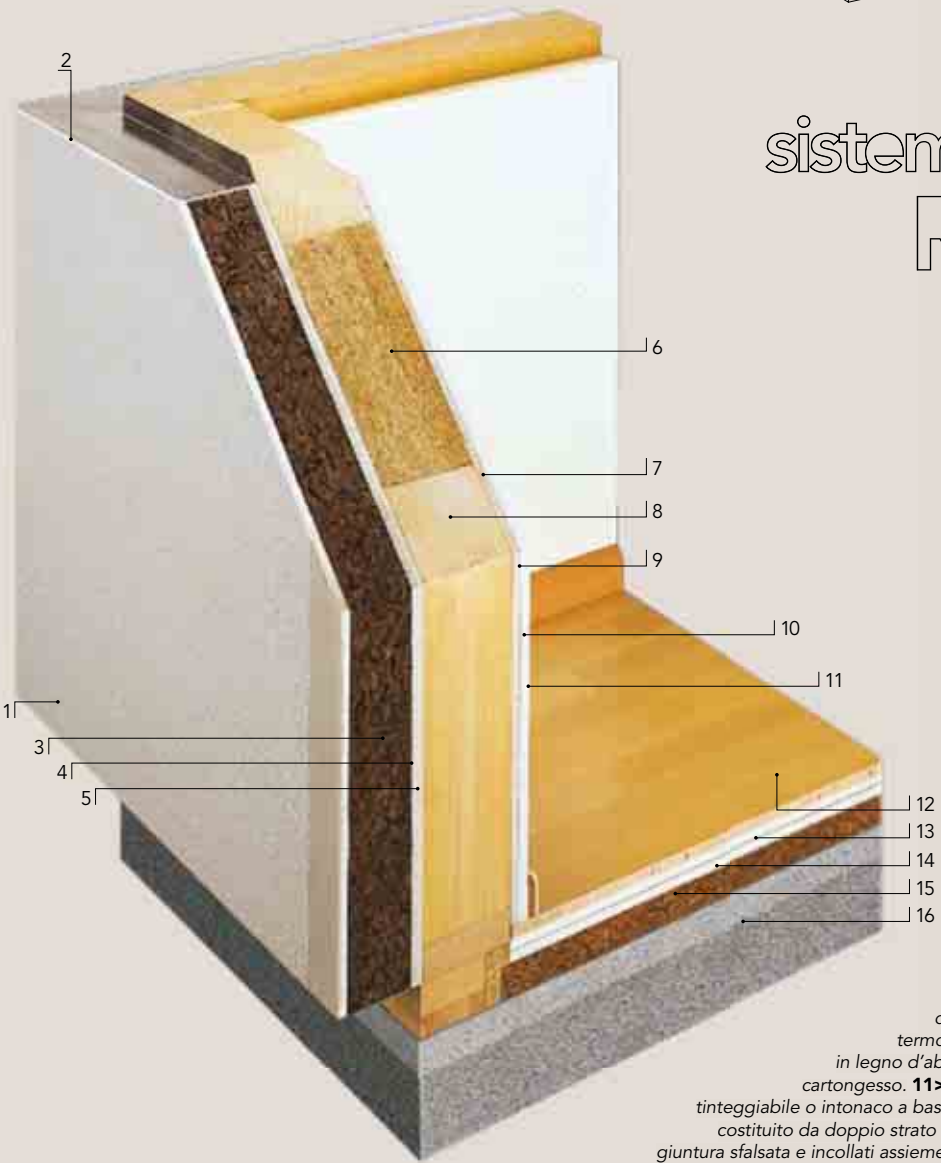
- 1> Travi in legno massiccio o lamellare di abete.
- 2> Tessuto traspirante.
- 3> Coibentazione termoacustica.
- 4> Listelli d'assestamento.
- 5> Freno vapore.
- 6> Perlina in abete piallata con maschio e femmina.
- 7> Battiscopa in abete massiccio.
- 8> Pavimento in listoni d'abete piallati (naturali).
- 9> Listelli d'appoggio.
- 10> Coibentazione termoacustica.
- 11> Cartongesso bitumato.
- 12> Gocciolatoio.
- 13> Basamento o cantina a carico del cliente.

SIAMO FISSATI CON LA STABILITÀ.

Le pareti Rubner vengono realizzate a secco utilizzando strutture speciali per sostenere pesi elevati (50 kg per ogni vite ad espansione).



sistema costruttivo RESIDENZ

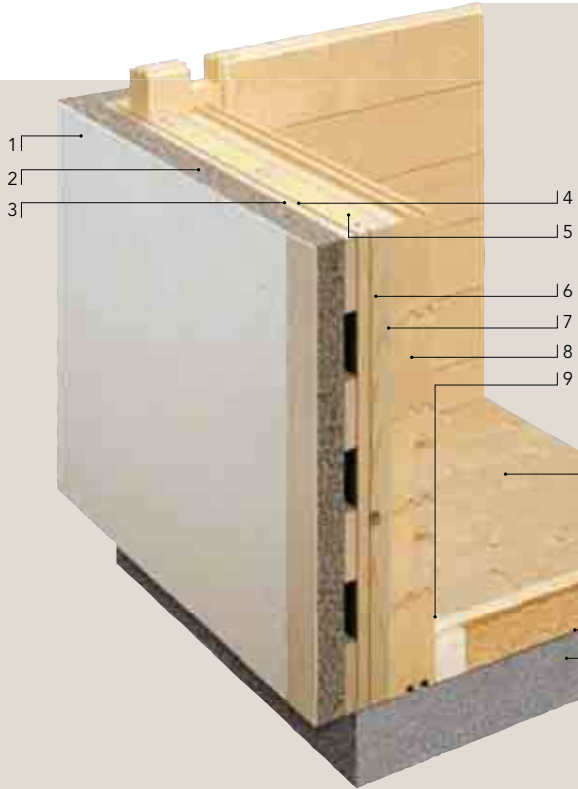


Case in pannelli con struttura portante in legno a traliccio.

Spessore pareti:
223 - 360 mm

**Valore di isolamento
termico U:**
fino 0,14 W/m²K

- 1> Tinteggiatura traspirante al silicato - Intonaco minerale di finitura, grana da 1-3.
- 2> Rasatura con rete d'armatura.
- 3> Cappotto termico integrale in sughero naturale.
- 4> Collante a base di cemento.
- 5> Pannello rigido.
- 6> Coibentazione termoacustica.
- 7> Pannello rigido.
- 8> Telaio strutturale in legno d'abete.
- 9> Freno vapore.
- 10> Pannelli antincendio in cartongesso.
- 11> Rivestimento pareti in fibra grezza tipo intonaco, tinteggiabile o intonaco a base minerale.
- 12> Pavimentazione.
- 13> Sottofondo costituito da doppio strato di pannelli impermeabili in cartongesso disposti a giuntura sfalsata e incollati assieme.
- 14> Freno vapore.
- 15> Coibentazione acustica.
- 16> Basamento o cantina incluso lo strato di compensazione livello a carico del cliente.



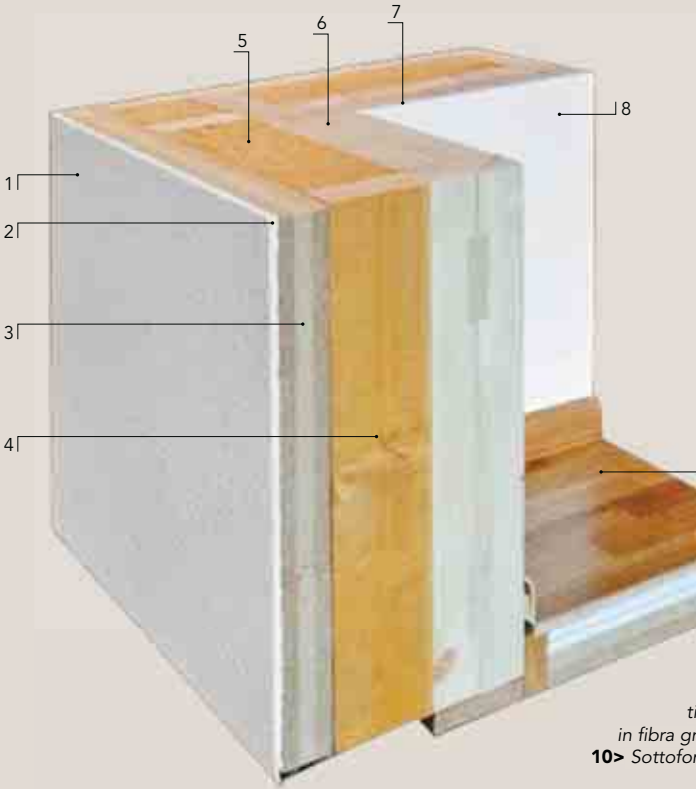
sistema costruttivo particolare CASABLANCA

Case in legno massiccio
intonacato.

Spessore pareti: 180 - 310 mm
Valore di isolamento termico U:
fino 0,19 W/m²K

- 1>** Tinteggiatura a intonaco del cliente. **2>** Pannelli isolanti termici ed acustici in fibra di legno. **3>** Perlinatura al grezzo. **4>** Tessuto traspirante. **5>** Coibentazione termoacustica. **6>** Listelli d'assestamento. **7>** Freno vapore. **8>** Travi in legno massiccio o lamellare di abete. **9>** Battiscopa in abete massiccio. **10>** Pavimento in listoni d'abete piallati (naturali). **11>** Coibentazione termoacustica. **12>** Listelli d'appoggio. **13>** Carton bitumato. **14>** Basamento o cantina a carico del cliente.

la rivoluzione verde: sistema costruttivo particolare SOLIGNO



Con il nuovo e rivoluzionario sistema Soligno® proposto da Rubner, è possibile costruire una casa senza utilizzare chiodi o colle. Il legno massiccio, fissato con un gioco di incastri e stratificazioni senza collanti o chiodi, oltre a consentire la realizzazione di edifici assolutamente bio, ha ottime proprietà statiche ed eccellenti proprietà insonorizzanti e termo equilibranti. Questo sistema sostituisce i poco ecologici sistemi tradizionali che utilizzano collanti.

Case in pannelli di legno massiccio
(prive di collanti e parti in ferro).

Spessore pareti: 400 mm
Valore di isolamento termico U:
fino 0,15 W/m²K

- 1>** Tinteggiatura traspirante al silicato- Intonaco minerale di finitura, grana da 1-3. **2>** Rasatura con rete d'armatura. **3>** Coibentazione termoacustica integrale con pannelli in fibra di legno. **4>** Listoni. **5>** Coibentazione termoacustica. **6>** Pannello di legno massiccio tipo soligno 12 cm. **7>** Pannelli antincendio incartongesso. **8>** Rivestimento pareti in fibra grezza tipo intonaco, tinteggiabile o intonaco a base minerale. **9>** Pavimentazione. **10>** Sottofondo costituito da doppio strato di pannelli impermeabili in cartongesso disposti a giuntura sfalsata e incollati assieme. **11>** Coibentazione termoacustica.

MATERIALI COSTRUTTIVI NATURALI



CELLULOSA.

- Materia prima ottenuta dal riciclo della carta di giornali
- Collanti naturali
- Ottime proprietà frangivento
- Assorbono l'umidità
- Resistenti all'azione dei parassiti e alle formazioni fungine



CANAPA.

- Materiale che si produce in natura a ciclo continuo
- Ottimo isolante per pareti, tetto e soffitti
- Resistente all'azione dei parassiti
- Le sue caratteristiche idrorepellenti prevengono decomposizione e muffe
- Elevato coefficiente fonoisolante
- Certificato internazionale di qualità natureplus



TEGOLE.

- Tegole di cemento
- Idonee per tetti di qualsiasi forma
- Assolutamente antigelive
- Di lunga durata (30 anni di garanzia)
- Disponibilità materia prima inesauribile



SUGHERO.

- Materiale naturale senza collanti sintetici
- Ottimi coefficienti d'isolamento termico
- Di eccezionale durata



CARTONGESSO E FIBROGESSO.

- Cartongesso: realizzato in materiale di puro gesso ed acqua con funzione legante
- Fibrogesso: realizzato in materiale di puro gesso, fibra di carta riciclata ed acqua con funzione legante
- Fattore antincendio elevato
- Di semplice lavorazione
- Sicuri dal punto di vista funzionale ed ecologico
- Buona capacità di carico



INTONACO MINERALE.

- Alta resistenza e azione isolante per interni ed esterni
- Ottime proprietà di diffusione vapore
- Costituito da calce bianca, cemento bianco e segature di marmo bianco di varia granulazione (1-3) per strutture diverse



FIBRA DI LEGNO.

- Vengono prodotti utilizzando legname da disboscamento e residuo non trattanti, usufruendo della naturale proprietà connettiva della fibra di legno
- Privi di additivi chimici
- Struttura aperta alla diffusione del vapore
- Fonoassorbenti
- Mantengono il calore a lungo



FRENO VAPORE.

- Adatto per pareti, tetto e soffitti
- Protegge i materiali isolanti dal vapore che potrebbe formarsi negli interni
- Previene le formazioni di umidità all'interno del materiale isolante



COLORE.

- Tinteggiatura ai silicati su base biologica, di lunga durata ed eseguita a regola d'arte su esterni ed interni
- Proprietà di diffusione vapore, resistente agli agenti atmosferici e alle alte temperature, non combustibile
- Le colorazioni disponibili consentono di ottenere tonalità lucentezza naturali

SPECIALIZZATI IN QUALITÀ.

Negli stabilimenti produttivi Rubner il legno viene selezionato con cura e lavorato con passione, da artigiani abilissimi che sanno riconoscere ogni venatura, che sanno "vedere" nel materiale grezzo ogni possibile applicazione. Per creare tutte quelle componenti che poi andranno a formare la tua casa e che contribuiranno a garantirti una superiore qualità dell'abitare.



Ogni casa Rubner è Rubner dall'inizio alla fine. Tutta la filiera produttiva è attentamente controllata, dalla scelta dei tronchi d'albero alle travi lamellari fino alle porte e alle finestre, garantendo in questo modo un prodotto di altissima qualità e lunga durata.



Dal 1926 la famiglia Rubner lavora con il legno. Prima con una piccola segheria artigianale a Chienes, in Val Pusteria. Poi, anno dopo anno, ampliando progressivamente la propria attività, fino a diventare un grande Gruppo operante a livello internazionale. Ancora oggi l'azienda Rubner ha sede a Chienes, e ancora oggi è guidata dalla famiglia Rubner, che quotidianamente si impegna nella costruzione di case in legno a basso consumo energetico. In tutto il mondo sono oltre 12.000 le case costruite da Rubner.

LA NOSTRA STORIA È SCRITTA NEL LEGNO.

Foto della prima casa Blockhaus costruita da Rubner.

DUEMILATRECENTO METRI QUADRI, OTTOMILATRECENTO METRICUBI IN SEI MESI, CHIAVI IN MANO, UN EDIFICIO PARI A UN CONDOMINIO DI 20 APPARTAMENTI.

Sono questi i numeri dell'edificio realizzato a Chienes per la sede Rubner Haus. Un edificio eco-sostenibile, realizzato interamente in legno e vetro, con tutti gli accorgimenti e le tecnologie per risparmiare energia e rispettare l'ambiente. Basti pensare che per il suo riscaldamento in inverno, alle temperature rigide della Val Pusteria, bastano soltanto 2.000 litri di gasolio l'anno, pari a circa 100 litri (più o meno 100 euro all'anno) per un appartamento di circa 100 mq.

La nuova sede Rubner è una perfetta sintesi di abitabilità e comfort per un funzionale ambiente di lavoro, premiata con il Cubo d'Oro CasaClima 2006 per l'altissima efficienza energetica.



A lato: foto notturna della sede Rubner e particolari di interni (scale e sale riunioni).



A lato: centro espositivo Rubner di Chienes (BZ)



LE CASE RUBNER SI METTONO IN MOSTRA.

Per farti vivere in anteprima il piacere di abitare in una casa in legno Rubner, abbiamo creato alcuni Centri espositivi in cui potrai entrare nelle nostre case, valutarne le caratteristiche, sentire il calore e la robustezza del legno e vedere le numerose soluzioni abitative realizzate. Ma, soprattutto, capirai perché noi chiamiamo le nostre case "poesie da vivere".

Ti aspettiamo, nei Centri espositivi e nei punti vendita Rubner in tutta Italia.

Per informazioni:
www.haus.rubner.com



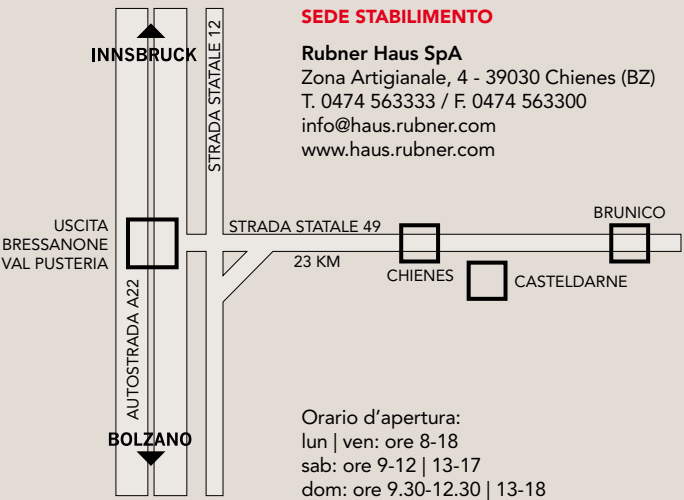
NATURALE QUALITÀ DELLA VITA.

Rubner è un grande Gruppo imprenditoriale di proprietà della famiglia Rubner operante a livello internazionale, con oltre 1300 addetti in Europa e quattro settori di attività, tutti con al centro il materiale “legno”: segati, pannelli in legno massiccio, legno lamellare, strutture in legno lamellare, porte, finestre, CaseClima e costruzioni chiavi in mano in grado di soddisfare qualsiasi esigenza. Da oltre 80 anni le aziende Rubner “vivono” nella natura, con un’attenzione particolare all’innovazione dei prodotti e all’efficienza dei processi lavorativi, ma anche allo sviluppo di una sempre maggiore coscienza ecologica. Per creare oggi un mondo sano e piacevole in cui vivere volentieri domani.

Settori di attività del Gruppo RUBNER

INDUSTRIA DEL LEGNO	STRUTTURE IN LEGNO	CASE IN LEGNO	PORTE
			
			
			
			
			

RUBNER HAUS E DI CASA QUI.



FILIALI

LOMBARDIA

Milano

Via Sempione, 168/int.
20016 Pero (MI)

Blockhaus

tel. 02 3539291 - fax 02 3539275
cell. 347 7145579 / cell. 335 7539620
lombardia-blockhaus@haus.rubner.com

Orario d'apertura

mar/sab 9.00-12.30 / 14.30-19.00
Chiuso lunedì e festivi

Residenz

tel. 02 3538737 / fax 02 38100318
lombardia-residenz@haus.rubner.com

Orario d'apertura

mar/sab 9.00-12.30 / 14.30-19.00
Chiuso lunedì e festivi

Punto vendita per Brescia, Verona

Via Mezzocolle, 54
25015 Desenzano del Garda (BS)
tel. 030 9120048 / fax 030 9912316
cell. 335 7203778 / cell. 335 7203781
brescia@haus.rubner.com

PIEMONTE

Torino

Corso Regina Margherita, 415
10151 Torino (TO)
tel. 011 4559960 / fax 011 4559855
cell. 334 6532125
torino@haus.rubner.com

Orario d'apertura

mar - sab 9.30 - 12.30 / 14.30 - 18.30
Chiuso lunedì e festivi

Punto vendita per le altre province

Via XXV Aprile, 46/b
13048 Santhià (VC)
tel. / fax 0161 94291 (Santhià)
tel. / fax 015 2543702 (Biella)
cell. 335 7087999 / cell. 349 2676134
piemonte-province@haus.rubner.com

PUNTI VENDITA

AOSTA

Corso Ivrea, 101 - 11100 Aosta (AO)
tel. 0165 553962 / fax 0165 216702
cell. 347 6267868 / cell. 328 5459010
aosta@haus.rubner.com

ABRUZZO

Loc. Piana Santa Liberta snc
67031 Casteldisangro (AQ)
tel. 0864 840470 / fax 0864 840218
cell. 335 7567900
abruzzo@haus.rubner.com

BASILICATA

Via Ettore Fieramosca, 32
70015 Noci (BA)
tel. 080 4978007 / fax 080 4942196
cell. 348 1222262
basilicata@haus.rubner.com

CALABRIA

Via San Martino, 32
87050 Casole Bruzio (CS)
tel. 0984 433568 / fax 0984 438246
cell. 335 409232
calabria@haus.rubner.com

CAMPANIA

Via San Benedetto, 8
Fraz. Sant'Arcangelo
84013 Cava de' Tirreni (SA)
tel. / fax 089 461077
cell. 347 6965994
campania@haus.rubner.com

EMILIA-ROMAGNA

Reggio Emilia

Via Martiri di Legoreccio, 9/d
42035 Castelnuovo ne' Monti (RE)
tel. 0522 619144 / fax 0522 619409
cell. 335 6087457
emilia@haus.rubner.com

Ravenna

Via I° Maggio, 47
48010 Casola Valsenio (RA)
tel. / fax 0546 73621
cell. 348 4404944
romagna@haus.rubner.com

FRIULI-VENEZIA-GIULIA

Pordenone

Via Madonna, 15/1
33032 Bertiole (UD)
tel. / fax 0432 917939
cell. 338 2387679
pordenone@haus.rubner.com

Trieste, Gorizia

Corso del Popolo, 54
34074 Monfalcone (GO)
tel. / fax 0481 46336
cell. 349 5939706
trieste@haus.rubner.com

Udine

Via Mazzini, 6
33100 Udine
tel. 0432 21412 / fax 0432 1792650
cell. 335 8298198
friuli@haus.rubner.com

LAZIO

Roma

Via Pontina km 15,250
00128 Roma (RM)
tel. 06 5071627 / fax 06 5082569
lazio@haus.rubner.com

S.S. Cassia km 31,000
00063 Campagnano di Roma (RM)
tel. 06 9042875 / fax 06 9041216
cell. 335 6946185
viterbo@haus.rubner.com

Viterbo

S.S. Cassia Nord km 87,100
01100 Viterbo (VT)
tel. 0761 251246 / fax 0761 354531
cell. 335 6946185
viterbo@haus.rubner.com

MARCHE

Macerata

Via dell'Artigianato, 16
62016 Porto Potenza Picena (MC)
tel. 0733 688143 / fax 0733 686023
cell. 335 6227798 / cell. 338 6680150
marche@haus.rubner.com

Pesaro-Urbino

Via Nazario Sauro 212
61032 Fano (PU)
tel. / fax 0721 828970
cell. 339 4919954 / cell. 328 4910250
pesaro@haus.rubner.com

PUGLIA

Via Ettore Fieramosca, 32
70015 Noci (BA)
tel. 080 4978007 / fax 080 4942196
cell. 348 1222262
puglia@haus.rubner.com

SARDEGNA

S.S. 131 Carlo Felice, 276
07100 Sassari
tel. / fax 079 392027
cell. 329 3812361 / 393 9992439
sardegna@haus.rubner.com

SICILIA

Sicilia Orientale

Via Amerigo Vespucci, 2
98027 Roccalumera (ME)
cell. 335 409232 / cell. 349 2359750
cell. 349 2359759
messina@haus.rubner.com

Sicilia Occidentale

C.so Calata Fimi, 469 / 473
90129 Palermo
tel. / fax 091 487700
cell. 368 3949342
palermo@haus.rubner.com

TOSCANA

Toscana Orientale

Piazza Stazione, 4
52012 Bibbiena (AR)
tel. 0575 595498 / fax 0575 569564
cell. 347 2976198 / cell. 333 9969469
toscana-orientale@haus.rubner.com

Toscana Occidentale

Via Carducci, 68
54100 Massa
cell. 340 2811701
toscana@haus.rubner.com

UMBRIA

Via dell'Artigianato, 16
62016 Porto Potenza Picena (MC)
tel. 0733 688143 / fax 0733 686023
cell. 335 6227798 / cell. 338 6680150
marche@haus.rubner.com

VENETO

Padova, Vicenza

Piazza Europa, 18
35027 Noventa Padovana (PD)
tel. 049 8935339 / fax 049 8956464
cell. 335 5942004 / cell. 335 6374909
padova@haus.rubner.com

Bassano

Via Roma, 145
36060 Romano d'Ezzelino (VI)
tel. 0424 511481 / fax 0424 511481
cell. 346 2407430 / cell. 333 7170693
vicenza@haus.rubner.com



RUBNER
CASACLIMA

Rubner Haus SpA | Zona Artigianale, 4 | 39030 Chienes (BZ)
T. 0474 563333 | F. 0474 563300 | info@haus.rubner.com | www.haus.rubner.com