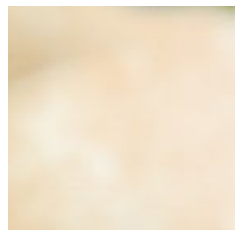
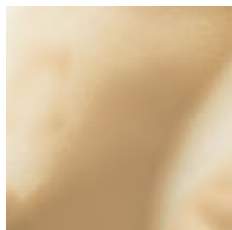
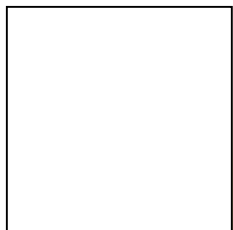
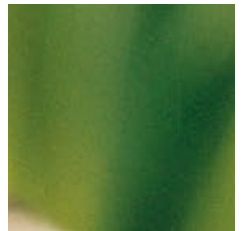
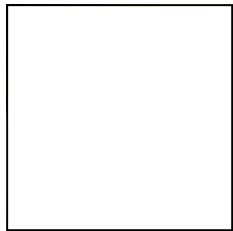
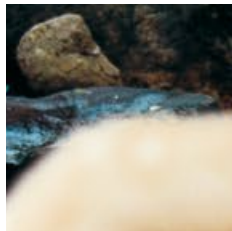


Systembench  
invitation





Lavorare in gruppo non solo fa parte della nostra natura, ma costituisce anche il modo migliore per raggiungere gli obiettivi prefissati. In un susseguirsi di idee e di pezzi che si uniscono come in un puzzle. Affrontando insieme le sfide. A creare la giusta atmosfera lavorativa pensa invitation, realizzato dal designer Mathias Seiler: comunicazione, creatività, apertura totale. Sul systembench con struttura modulare tutti hanno una propria postazione e al tempo stesso sono pronti per il lavoro di gruppo. Anche complessi lavori della conoscenza diventano così un gioco da ragazzi – **Place 2.5**



Bicchieri da acqua



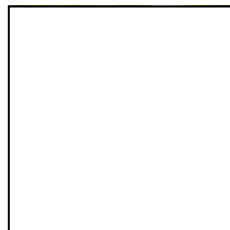
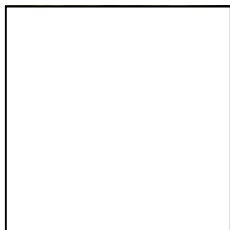
Laptop



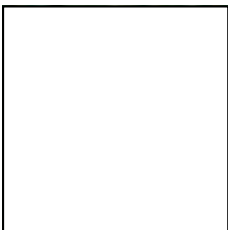
Maggiori conoscenze, maggiore creatività, maggiore successo: il lavoro di gruppo offre la possibilità ideale di ampliare i propri orizzonti. Ciò che serve è allora un tavolo che offra spazi più ampi: la postazione doppia invitation con profondità variabile da 1922 mm, 1690 mm (Fig.) e 1290 mm. Il massimo comfort è garantito dalla guida multifunzione con il terzo livello, lo schermo protettivo e le vaschette. I cavi del laptop e quelli per la connessione alla rete elettrica e telematica scompaiono nell'apposita canalina facilmente accessibile. Tutto ben sistemato e in perfetto ordine.

Mela



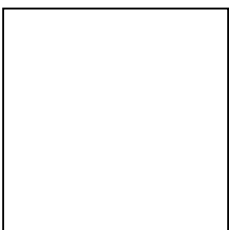
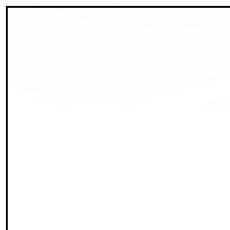
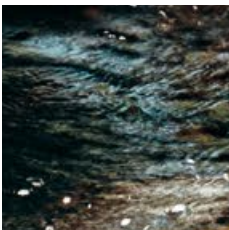


Stanze ampie, tavoli ampi. Stanze piccole, tavoli piccoli. La postazione singola invitation fa degli spazi ridotti una delle sue principali virtù. I membri del team possono interfacciarsi trasversalmente sul piano di lavoro oppure optare per spazi individuali dietro lo schermo e altri elementi componibili. Per creare momenti di massima concentrazione o improntati alla comunicazione, la pratica guida multi-funzione consente di spostare liberamente monitor e contenitori portaoggetti. Su ogni singola postazione di lavoro.

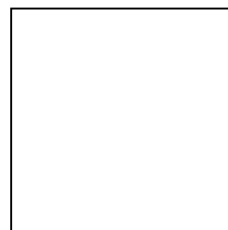




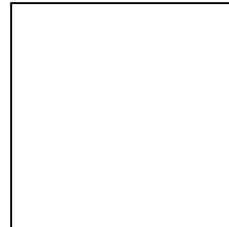
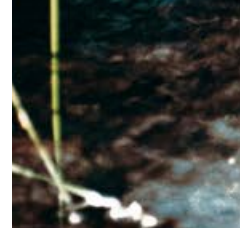
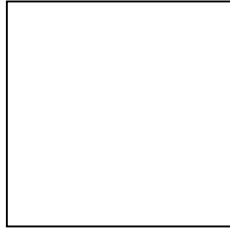
**Postazione di lavoro individuale.** Raccogliere informazioni, trovare risposte geniali a domande cruciali, liberare la propria creatività: determinati compiti richiedono solo quiete e concentrazione, perché certe decisioni devono essere prese individualmente. Preferibilmente nella rilassata atmosfera di invitation: una postazione di lavoro individuale in grado di soddisfare qualsiasi esigenza. Gli allunghi forniscono ulteriori superfici di appoggio.



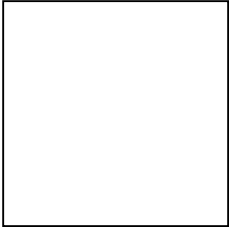
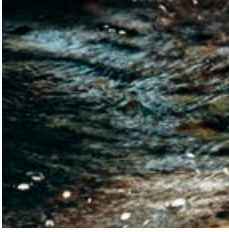
**Panello paragambe.**  
 Intravedere va bene.  
 Oscurare è meglio. Le  
 gambe scompaiono  
 dietro un elegante  
 schermo in tessuto.







**Postazione di lavoro doppia.** Il vantaggio principale del lavoro di gruppo è dato dal non essere soli. Perché inseguire in due l'idea giusta è molto più divertente. Soprattutto se l'ambiente è quello giusto. Sulla postazione di lavoro doppia invitation ogni pensiero ha il suo peso, tutto trova una sua collocazione. La trasparenza è fonte di motivazione. Stimolo reciproco. Creatività assoluta.



Team flessibili necessitano di piani di lavoro variabili. Comunicazione e concentrazione – dando vita ad un ambiente lavorativo futurista invitation rende entrambe possibili. Schermi protettivi e guide multifunzione trasformano l'ampio tavolo da riunione in due postazioni di lavoro doppie, con la massima facilità e rapidità. L'allungo opzionale amplia la superficie di lavoro e congiunge le aree operative. Comunicazione in movimento. Sottolineata dal design.







La creatività nasce da un ben dosata miscela di produttività e distensione. Momenti di concentrazione seguono momenti di comunicazione e rigenerazione. Sia che si preferisca lavorare soli, con il collega vicino oppure in piccoli o grandi gruppi: invitation si adatta perfettamente ad ogni situazione. Con la massima flessibilità ed un sobrio design. Quando non vengono utilizzati, i molteplici accessori possono essere riposti sugli armadi. Con la massima semplicità e facilità.

**Cablaggio.** L'ordine moltiplica gli spazi, anche in ufficio. Il pensiero creativo richiede ampi spazi liberi su una superficie di lavoro ben ordinata. Tutti i cavi passano in apposite corsie all'interno di un canale centrale per connessione dati e rete elettrica. Niente disturba il flusso di pensieri.



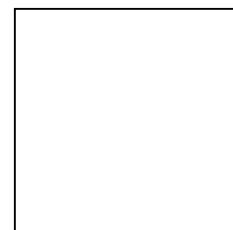
**Presca esterna.**

Lavorare negli scenari più svariati: questa è la caratteristica della presa mobile per postazione singola.



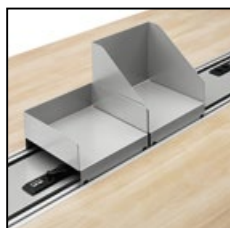
**Guida multifunzione**

per monitor mobili. Il profilo a spazzola consente un elegante passaggio dei cavi in ogni punto della postazione di lavoro.



**Vaschette portaoggetti.**

Nella postazione doppia profonda 1922 mm scorrono facilmente anche su canalina passacavi e prese elettriche.



**Canalina.** Anche grossi fasci di cavi spariscono con la massima facilità sotto il piano di lavoro. In una canalina a scomparsa in tavoli con profondità di 1290 e 1690 mm, in max. tre canaline in tavoli con profondità di 1922 mm.



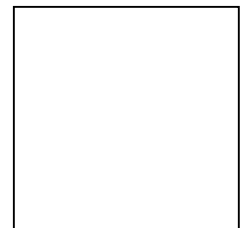
**Presca da incasso.** Per ottimizzare il tavolo da conferenza – perché il successo va pianificato, ma senza rete ed elettricità non se ne fa nulla.



**Meetingroom.** Gli ambienti, l'allestimento e la tecnologia media, devono essere progettati e organizzati in modo razionale ed efficiente, per consentire alle persone di esprimersi al meglio durante le riunioni e gli incontri e raggiungere insieme risultati ottimali. Per questo sono particolarmente adatti i tavoli singoli a forma di barca della collezione Sedus invitation.

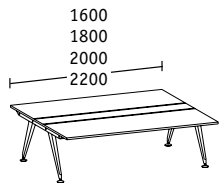


**Punto d'incontro.**  
 Un gruppo di persone.  
 Invitation al centro.  
 Conversazioni dal  
 successo garantito.

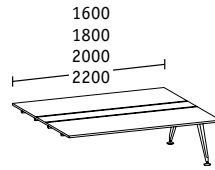


**Postazione doppia profondità 1922**

Tavoli base

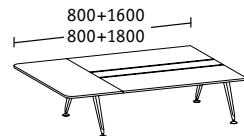
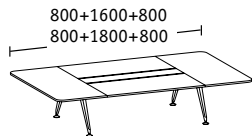


Piani aggiuntivi in linea



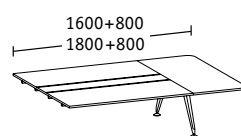
**Postazione di lavoro di testa**

Tavoli base



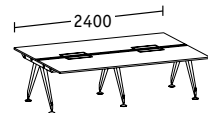
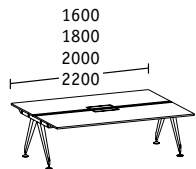
**Postazione di lavoro di testa**

Piani aggiuntivi in linea

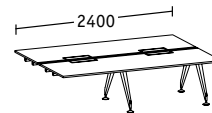
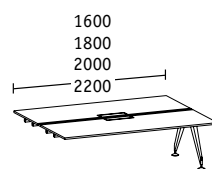


**Postazione doppia profondità 1690**

Tavoli base

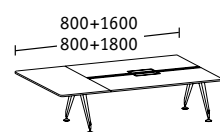
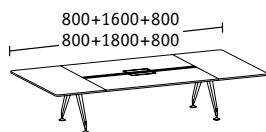


Piani aggiuntivi in linea



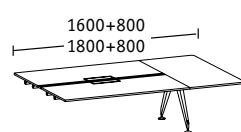
**Postazione di lavoro di testa**

Tavoli base



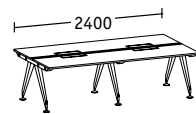
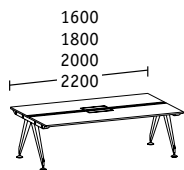
**Postazione di lavoro di testa**

Piani aggiuntivi in linea

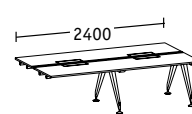
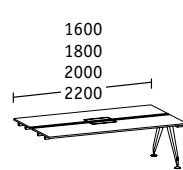


**Postazione doppia profondità 1290**

Tavoli base

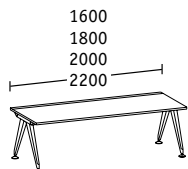


Piani aggiuntivi in linea

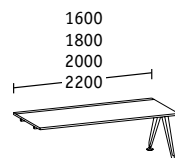


**Postazione singola profondità 900**

Tavoli base



Piani aggiuntivi in linea





## Terminali

Postazione doppia profondità 1922/1690/1290

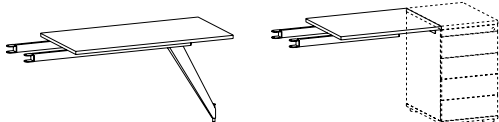
Postazione singola profondità 900



## Allunghi/Tavoli dattilo

Larghezza 1200  
Profondità 600

Larghezza 1200 compreso  
contenitore di servizio, profondità 600



## Tavoli singoli/Tavoli da conferenza

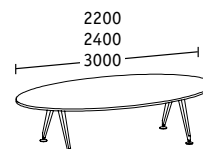
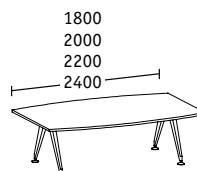
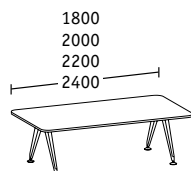
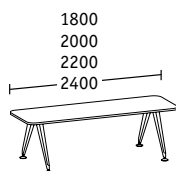
Profondità 900

Profondità 1200

Ø 1600

Convesso Profondità 900

Ellisse

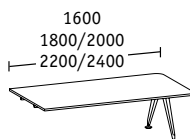
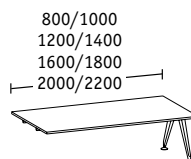
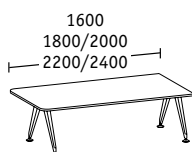


## Sistemi per conferenza

Tavoli base  
Profondità 900/1200

Piani aggiuntivi in linea  
Profondità 900/1200

Terminali Profondità 900/1200

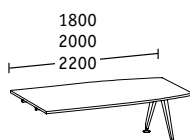
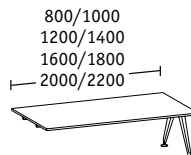
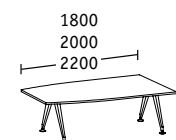


## Sistemi per conferenza convesso

Tavoli base  
Profondità 900/1200

Piani aggiuntivi in linea  
Profondità 900/1200

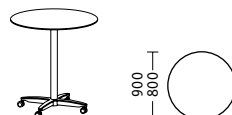
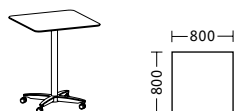
Terminali Profondità 900/1200



## Tavoli ad altezza regolabile

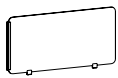
Altezza 715-1070  
Larghezza/Profondità 800

Altezza 715-1070  
Ø 800/900

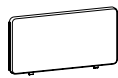


Tutti i tavoli sono regolabili in altezza, disponibili nelle misure 680-720 o 720-760; dimensioni in mm; H = Altezza, L = Larghezza, P = Profondità

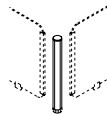
**Schermi di protezione visiva e acustica**  
Schermo di protezione visiva in plexiglas



Schermo di protezione visiva con rivestimento in tessuto (a scelta con pannello acustico)



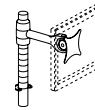
Sistema a colonna per il fissaggio di schermi di protezione visiva senza l'utilizzo di utensili



**Pannello multifunzione a forma di cactus**

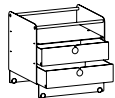


**Supporto monitor a schermo piatto**

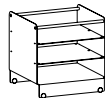


**Contenitori organizzativi**

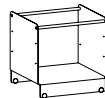
Vaschetta con 2 cassetti



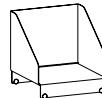
Vaschetta a 3 ripiani



Contenitore per cartelle sospese



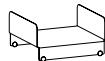
Contenitore per raccoglitori



Vaschetta portadocumenti



Vaschetta piccola



Vaschetta grande



**Cassettiera su rotelle**

3/3 unità di altezza



6 unità di altezza



Cuscino



**Tavolo ad altezza regolabile.** Tondo o quadrato, su rotelle, favorisce il movimento. Regolabile in altezza e con ruote bloccabili, trasforma ogni situazione lavorativa in un party in piedi. In una sola mossa.



**Cassettiera su rotelle.** Tutto cambia. E anche un semplice contenitore diviene, con l'aggiunta di un cuscino, una soluzione di seduta creativa. Disponibile con un unico grande cassetto o due più piccoli.



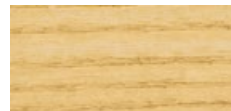
**E10** Frassino bianco



**E46** Frassino grigio chiaro



**H11** Acero naturale



**E41** Frassino naturale

**Impiallacciato in legno**



**F31** Ciliegio naturale



**C11** Rovere naturale



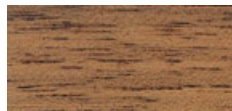
**B26** Faggio naturale



**G11** Pero naturale



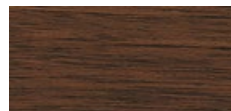
**B21** Faggio marrone



**D12** Noce naturale



**B23** Faggio tinto noce



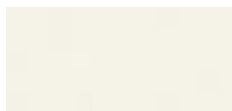
**D11** Noce scuro



**C17** Rovere tinto wengè



**E45** Frassino nero



**A14** bianco puro



**K73** bianco opaco



**O2** bianco artico



**K69** Acacia

**Melamina**



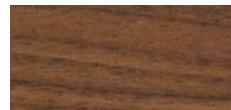
**203** Acero



**205** Rovere



**K72** Ulivo



**K66** Noce



**K65** Zebrano



**K71** Ebano



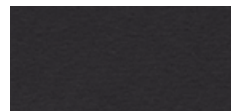
**K70** nero grafite



**A16** grigio scuro

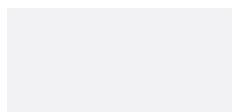


**L21** grigio\*



**L20** nero\*

**Linoleum**



**105** bianco traslucido



**11** blu



**122** kiwi

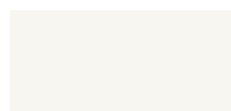
**Pantalla visual  
Plexiglás**



**110** alluminio lucidato



**119** alluminio chiaro



**120** bianco

**Struttura**

\*disponibile solo per tavoli da riunione



[www.sedus.com](http://www.sedus.com)