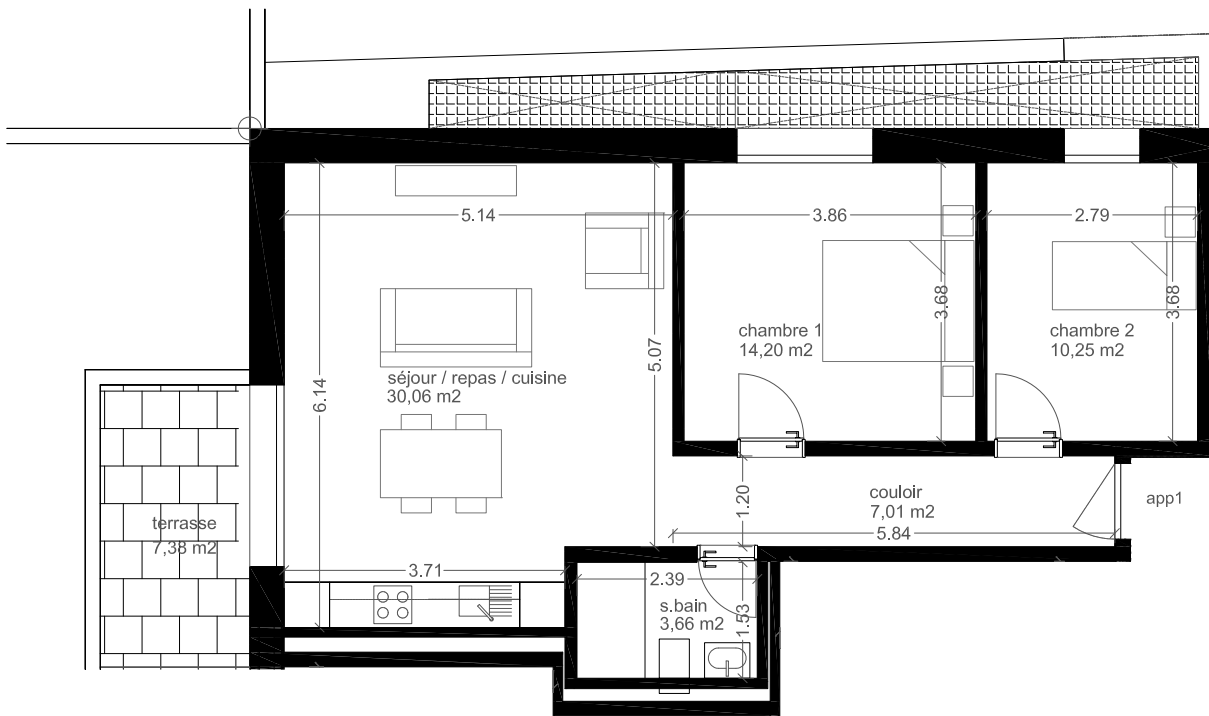
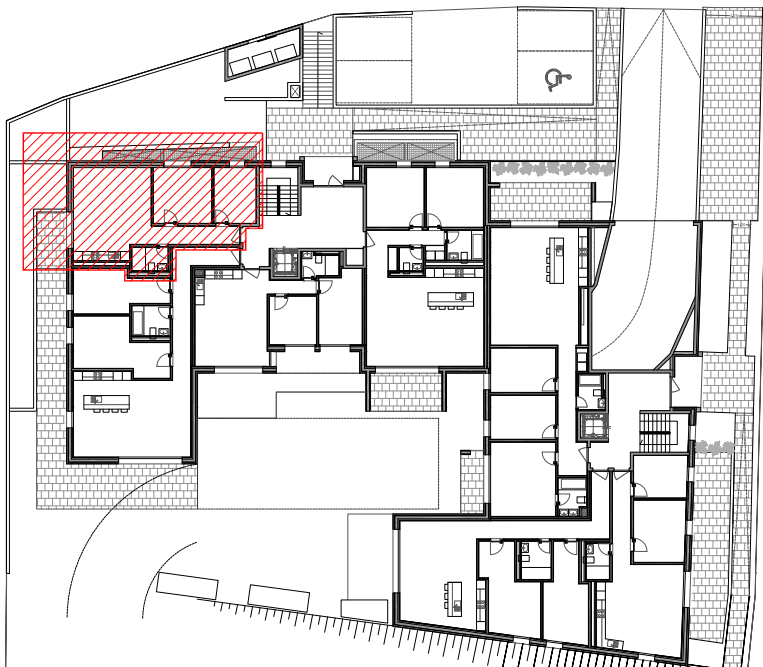


# ÉTAGE 0 - APP1



Surface vente PPE:	67,36 m <sup>2</sup>
Surface terrasse:	7,38 m <sup>2</sup>
Surface utile:	65,18 m <sup>2</sup>



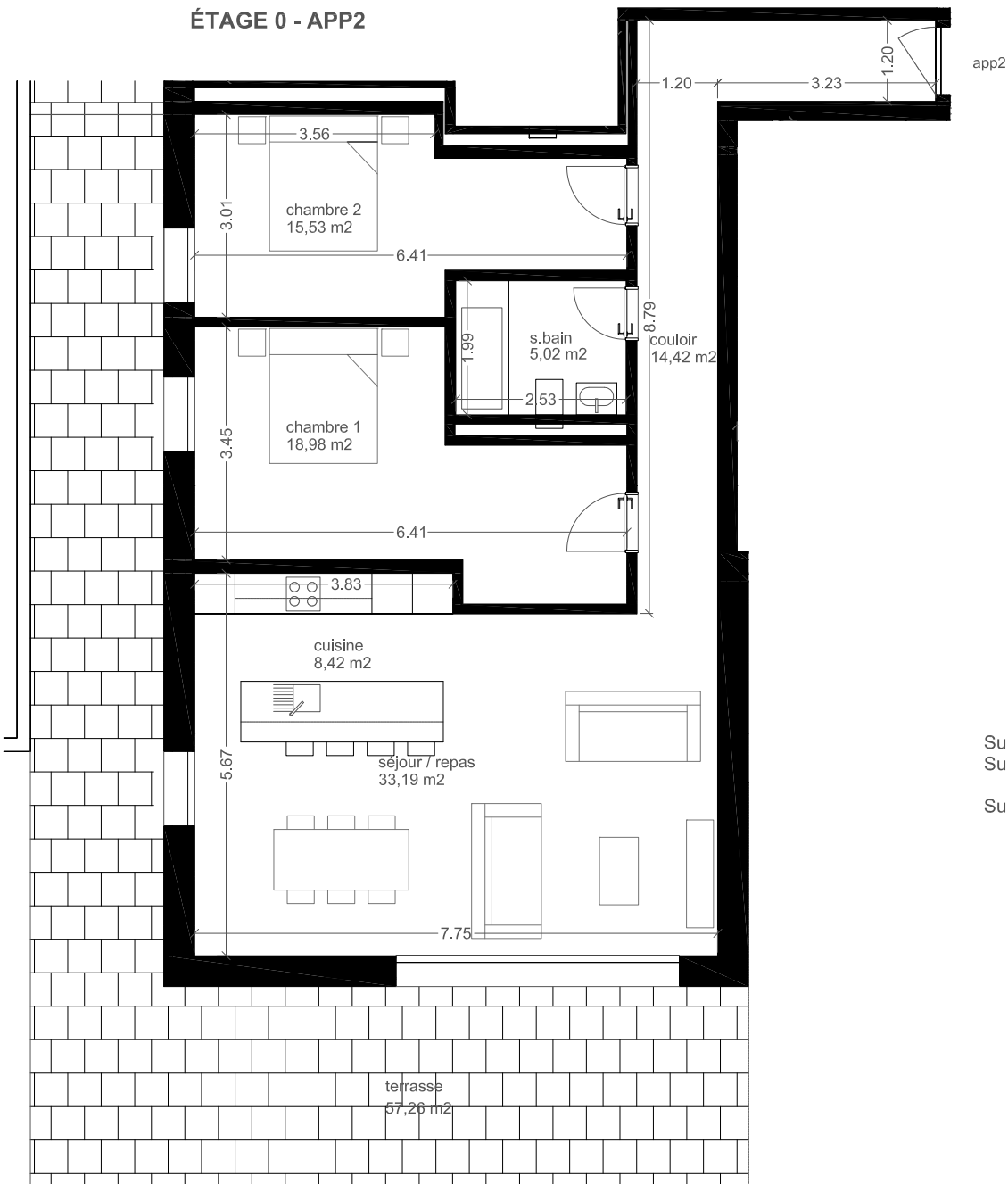
### ARCHITECTE

André Pontes  
 Chemin du Rionzi 31-33,  
 1052 Mont-sur-Lausanne  
 +41 (0)21 903 28 59  
 contact@myihome.ch

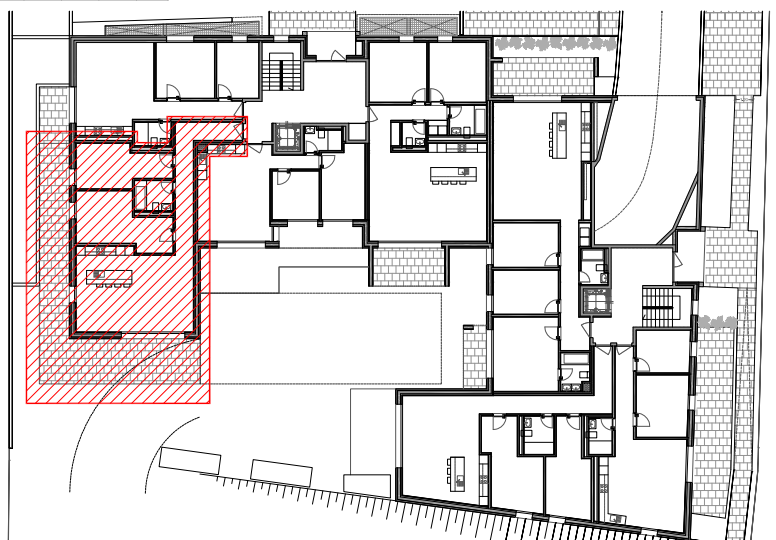
### PROPRIÉTAIRE

LHDL SA  
 Avenue de Gallatin 9  
 1203 Genève

# ÉTAGE 0 - APP2



Surface vente PPE: 99,06 m<sup>2</sup>  
 Surface terrasse: 57,26 m<sup>2</sup>  
 Surface utile: 95,56 m<sup>2</sup>

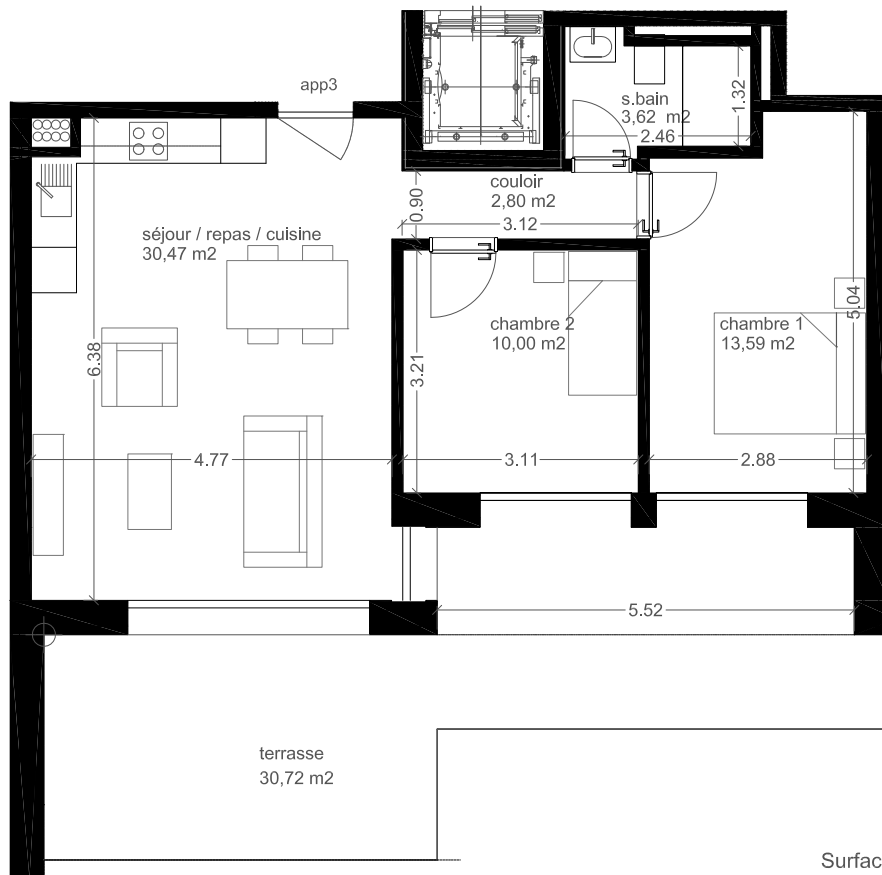


Plan N°:	PV.02 - app 2
DIN A3 - échelle:	1/100
Date de mise à jour:	04/12/20
Nom du Fichier:	201203_Lucens - PPE
<b>ARCHITECTE</b>	<b>PROPRIÉTAIRE</b>
André Pontes Chemin du Rionzi 31-33, 1052 Mont-sur-Lausanne +41 (0)21 903 28 59 contact@myhome.ch	LHDL SA Avenue de Gallatin 9 1203 Genève

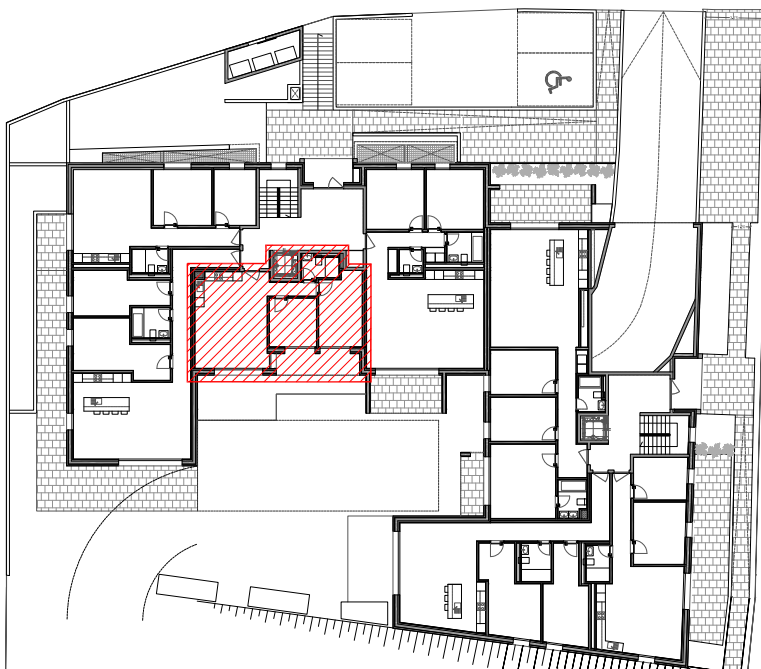
Lucens / Parcelle 324  
**Construction 1 Bâtiment de 25 appartements**

**Plans de Vente**

ÉTAGE 0 - APP3



Surface vente PPE: 63,11 m<sup>2</sup>  
 Surface terrasse: 30,72 m<sup>2</sup>  
 Surface utile: 60,48 m<sup>2</sup>



**ARCHITECTE**

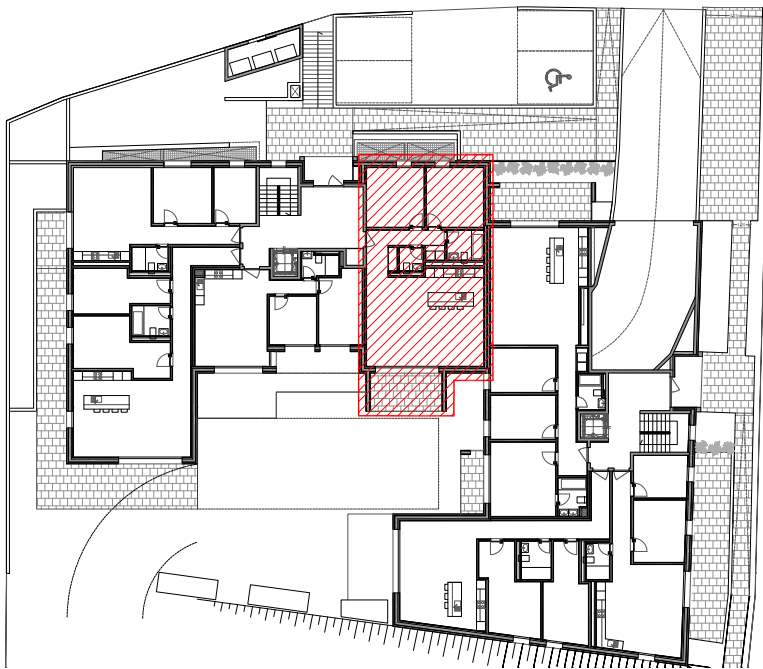
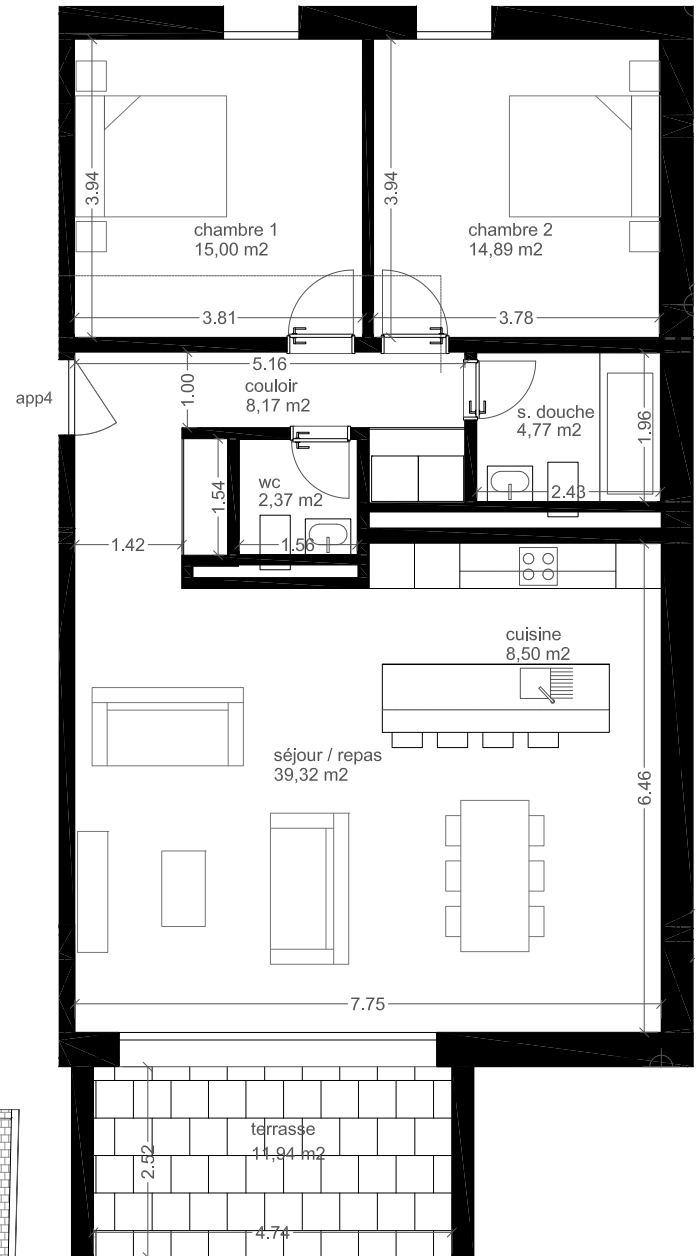
André Pontes  
 Chemin du Rionzi 31-33,  
 1052 Mont-sur-Lausanne  
 +41 (0)21 903 28 59  
 contact@myihome.ch

**PROPRIÉTAIRE**

LHDL SA  
 Avenue de Gallatin 9  
 1203 Genève

# ÉTAGE 0 - APP4

Surface vente PPE: 98,24 m<sup>2</sup>  
 Surface terrasse: 11,94 m<sup>2</sup>  
 Surface utile: 95,22 m<sup>2</sup>



Plan N°: PV.4 - app 4

DIN A3 - échelle: 1/100  
 Date de mise à jour: 04/12/20  
 Nom du Fichier: 201203\_Lucens - PPE

### ARCHITECTE

André Pontes  
 Chemin du Rionzi 31-33,  
 1052 Mont-sur-Lausanne  
 +41 (0)21 903 28 59  
 contact@myihome.ch

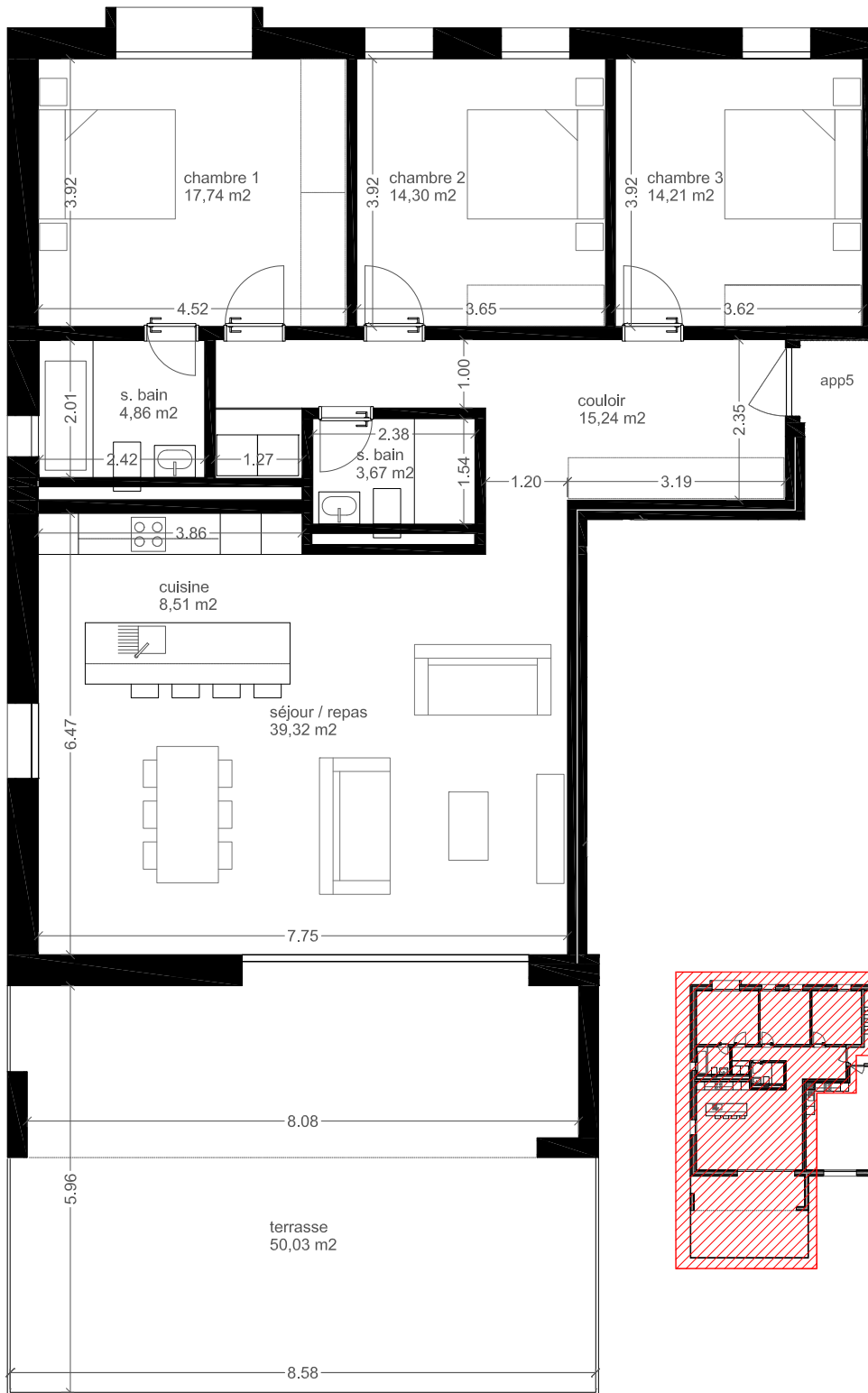
### PROPRIÉTAIRE

LHDL SA  
 Avenue de Gallatin 9  
 1203 Genève

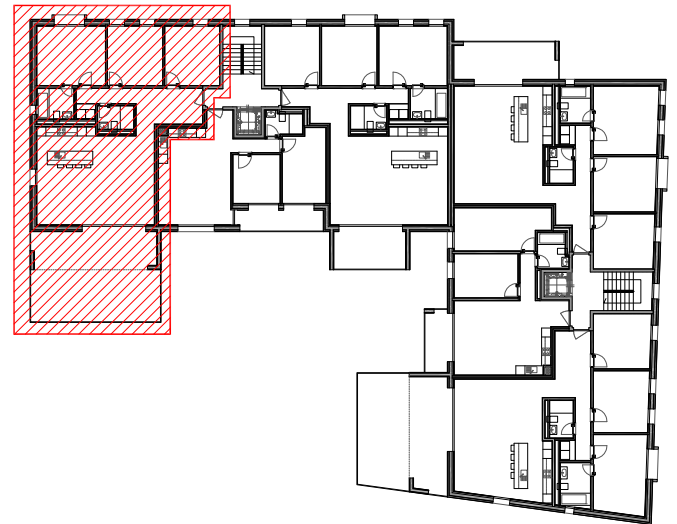
Lucens / Parcelle 324  
 Construction 1 Bâtiment de 25 appartements

Plans de Vente

# ÉTAGE 1 - APP5



Surface vente PPE: 123,29 m<sup>2</sup>  
 Surface balcon: 50,03 m<sup>2</sup>  
 Surface utile: 119,16 m<sup>2</sup>



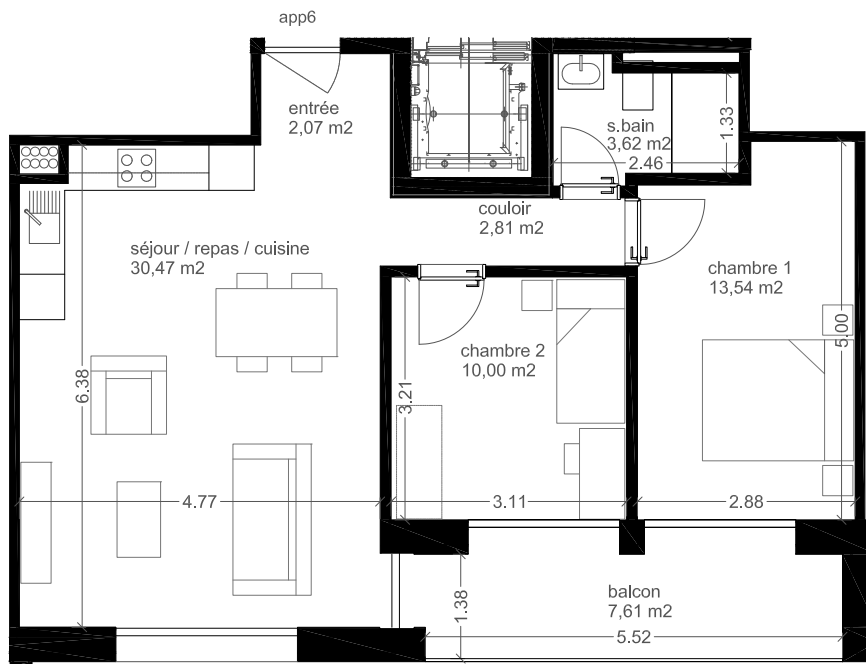
**ARCHITECTE**

André Pontes  
 Chemin du Rionzi 31-33,  
 1052 Mont-sur-Lausanne  
 +41 (0)21 903 28 59  
 contact@myihome.ch

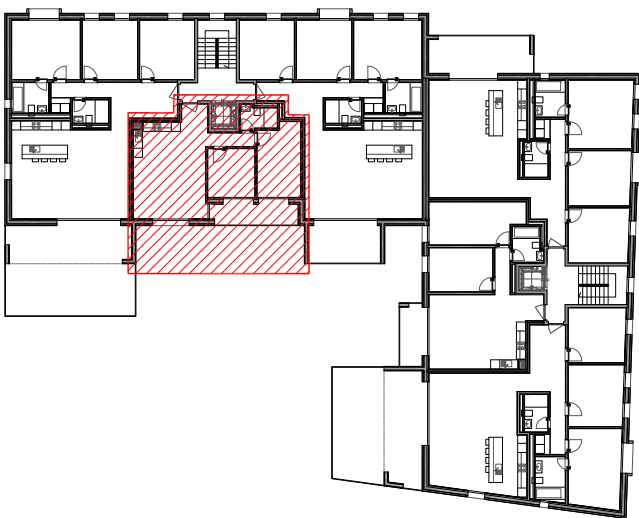
**PROPRIÉTAIRE**

LHDL SA  
 Avenue de Gallatin 9  
 1203 Genève

# ÉTAGE 1 - APP6



Surface vente PPE:	65,12 m <sup>2</sup>
Surface balcon:	7,61 m <sup>2</sup>
Surface utile:	62,50 m <sup>2</sup>



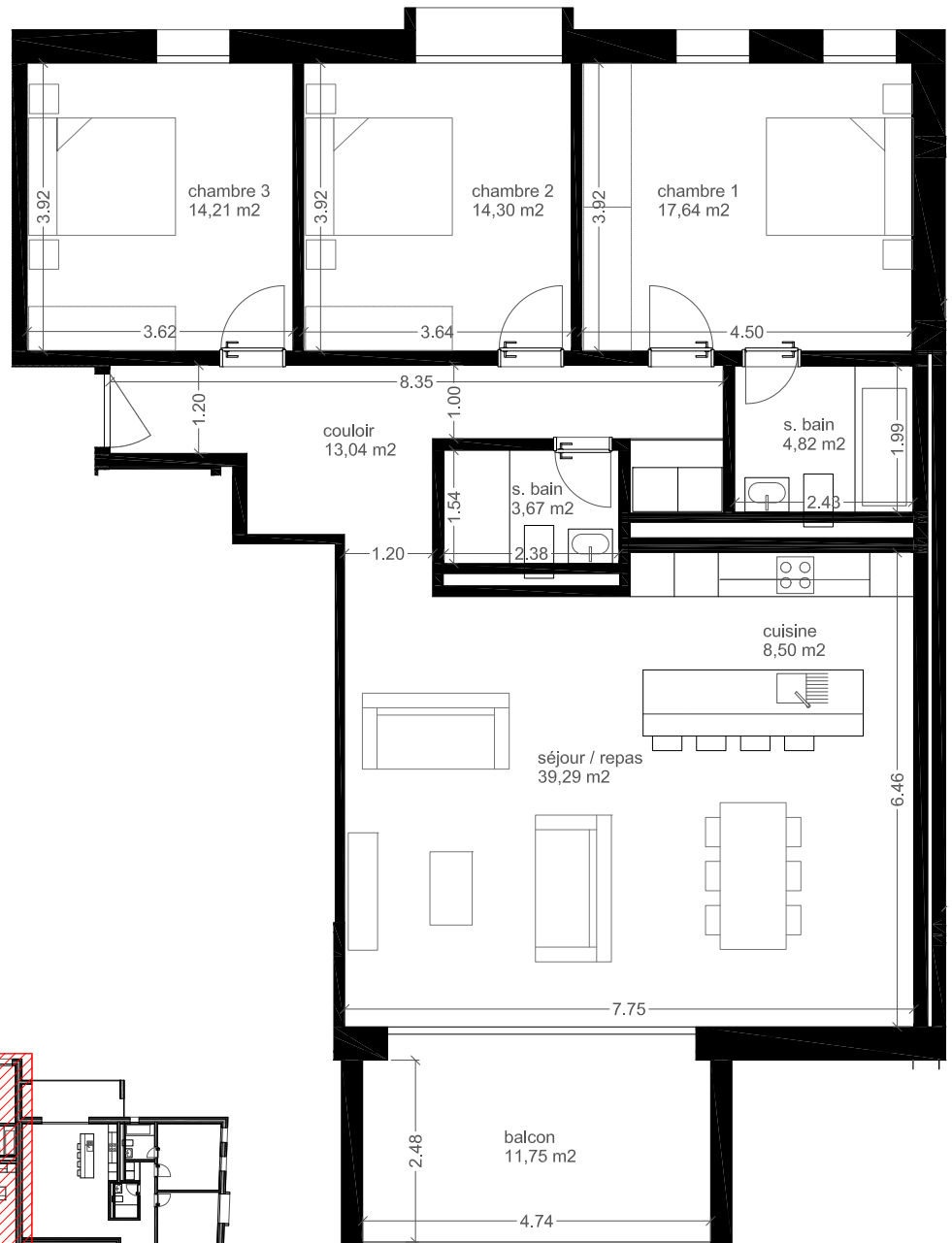
**ARCHITECTE**

André Pontes  
 Chemin du Rionzi 31-33,  
 1052 Mont-sur-Lausanne  
 +41 (0)21 903 28 59  
 contact@myihome.ch

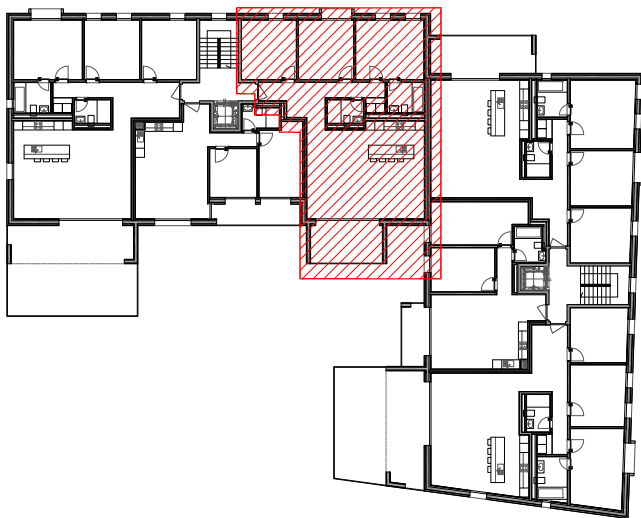
**PROPRIÉTAIRE**

LHDL SA  
 Avenue de Gallatin 9  
 1203 Genève

ÉTAGE 1 - APP7



Surface vente PPE: 120,91 m<sup>2</sup>  
 Surface balcon: 11,75 m<sup>2</sup>  
 Surface utile: 116,74 m<sup>2</sup>



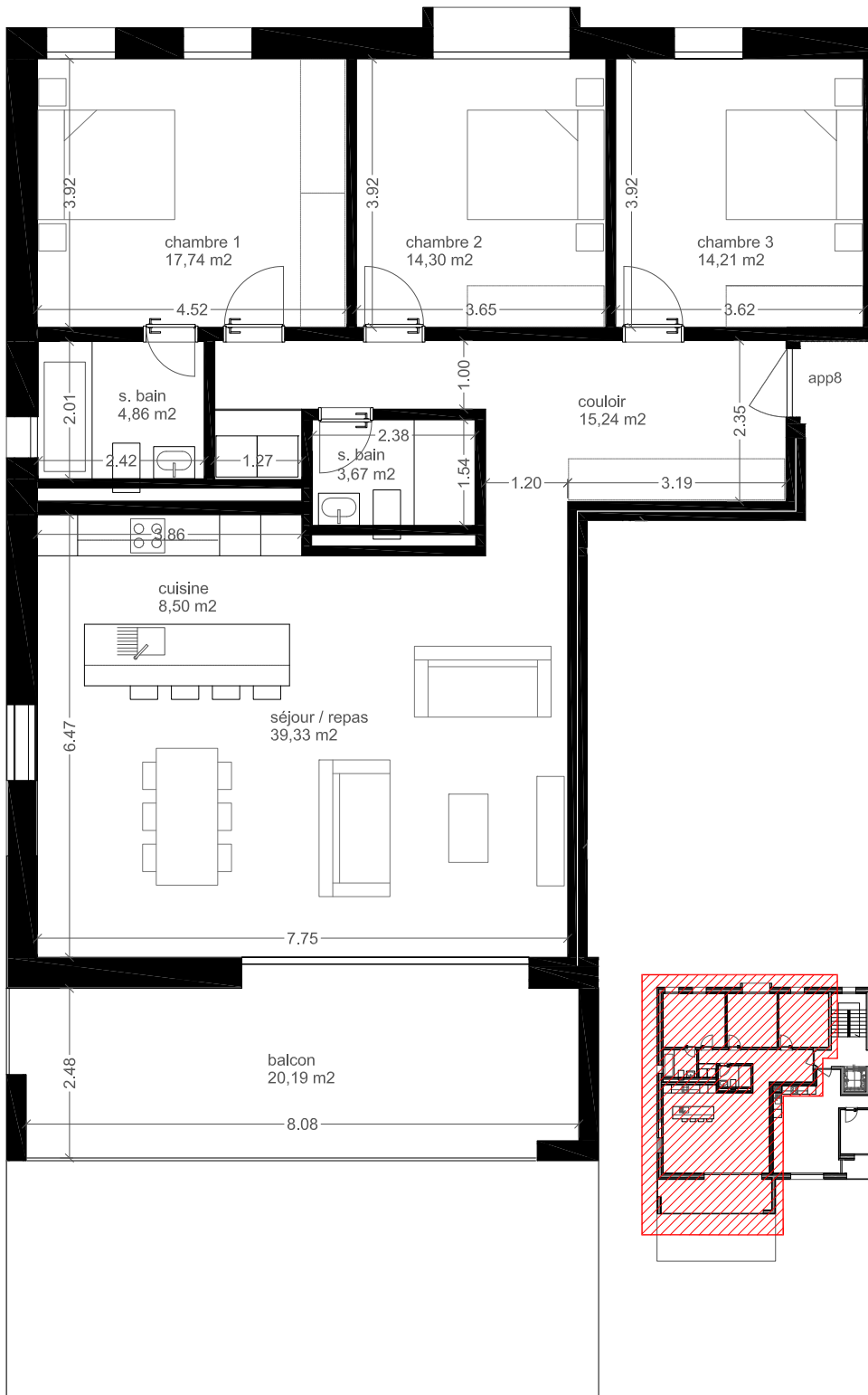
**ARCHITECTE**

André Pontes  
 Chemin du Rionzi 31-33,  
 1052 Mont-sur-Lausanne  
 +41 (0)21 903 28 59  
 contact@myihome.ch

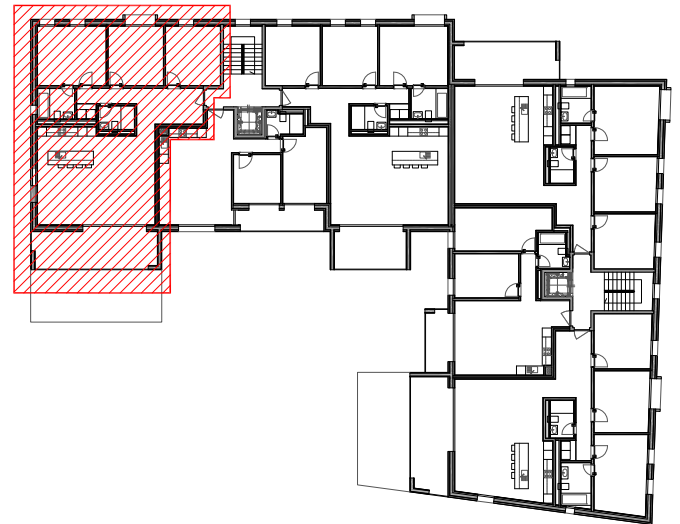
**PROPRIÉTAIRE**

LHDL SA  
 Avenue de Gallatin 9  
 1203 Genève

# ÉTAGE 2 - APP8



Surface vente PPE: 123,29 m<sup>2</sup>  
 Surface balcon: 20,19 m<sup>2</sup>  
 Surface utile: 119,16 m<sup>2</sup>



**ARCHITECTE**

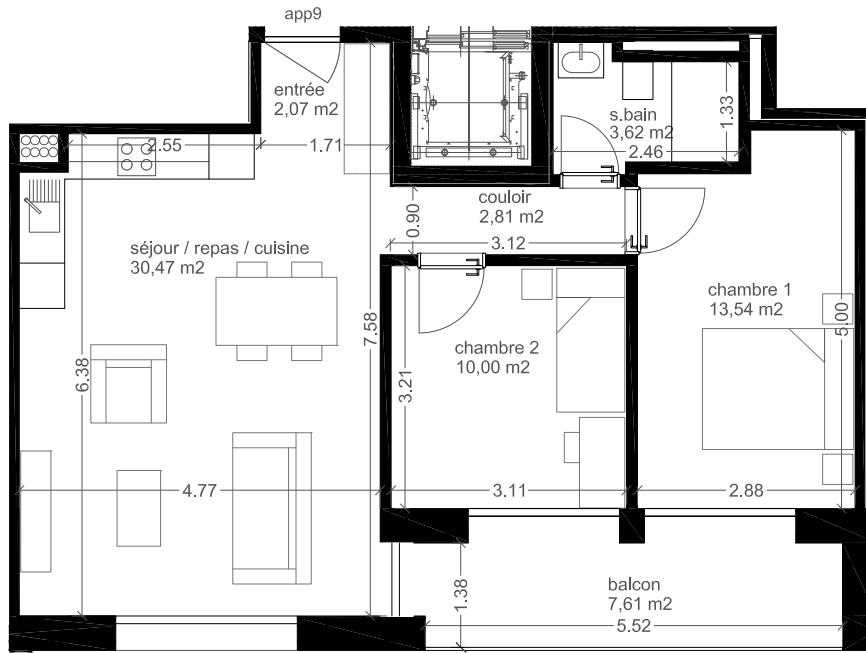
André Pontes  
 Chemin du Rionzi 31-33,  
 1052 Mont-sur-Lausanne  
 +41 (0)21 903 28 59  
 contact@myihome.ch

**PROPRIÉTAIRE**

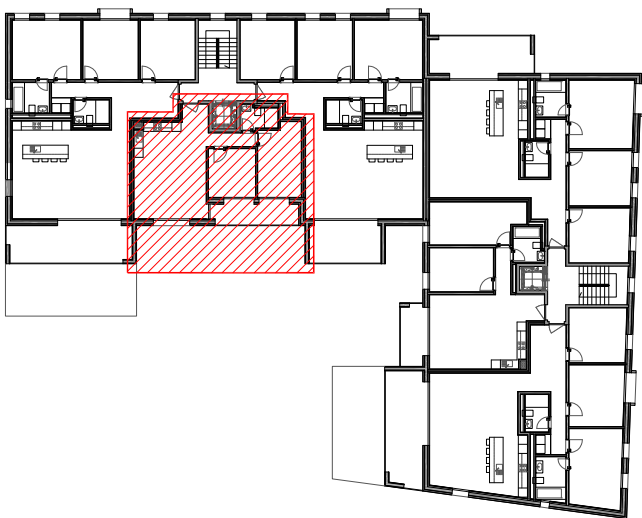
LHDL SA  
 Avenue de Gallatin 9  
 1203 Genève



## ÉTAGE 2 - APP9



Surface vente PPE:	65,12 m <sup>2</sup>
Surface balcon:	7,61 m <sup>2</sup>
Surface utile:	65,50 m <sup>2</sup>



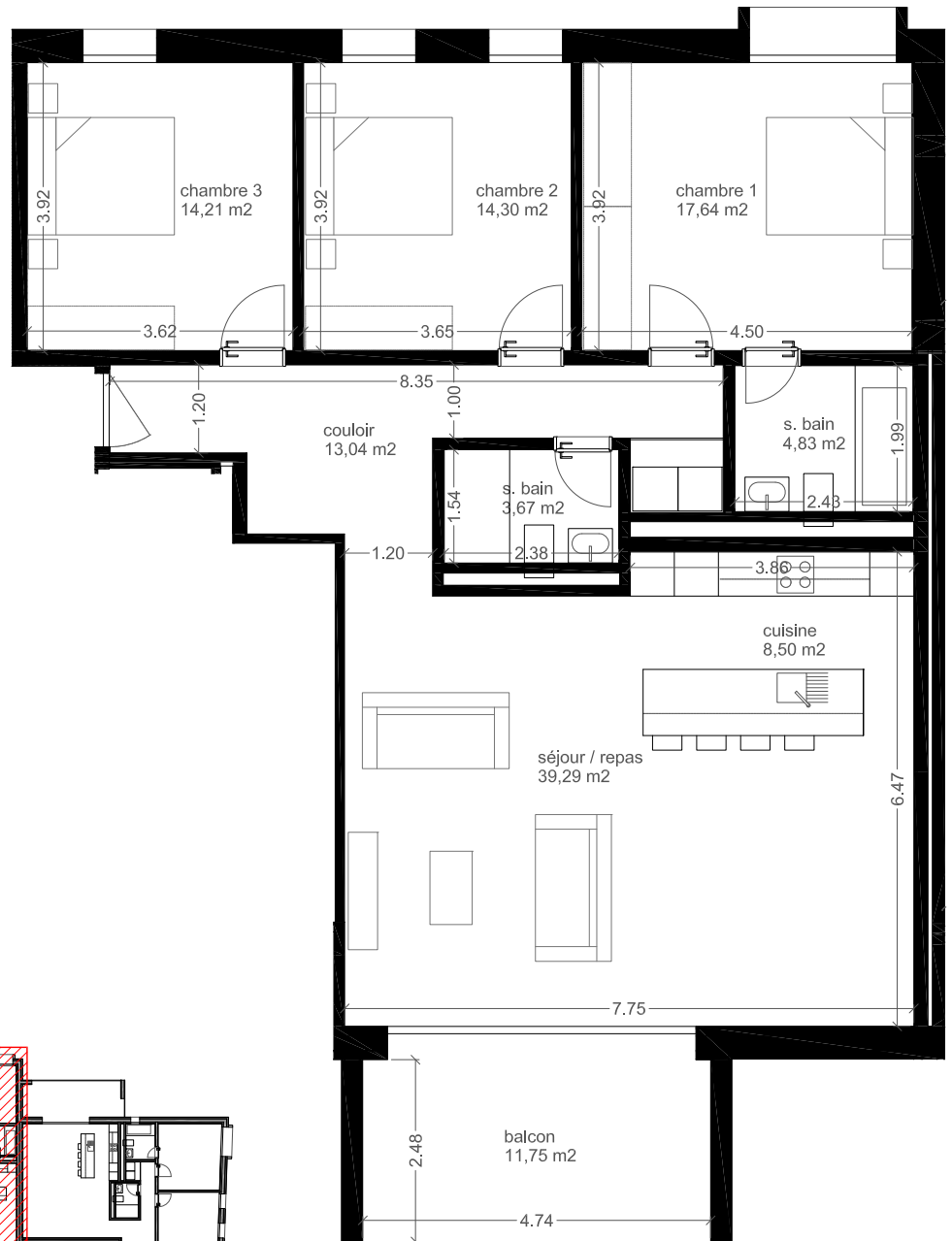
### ARCHITECTE

André Pontes  
 Chemin du Rionzi 31-33,  
 1052 Mont-sur-Lausanne  
 +41 (0)21 903 28 59  
 contact@myihome.ch

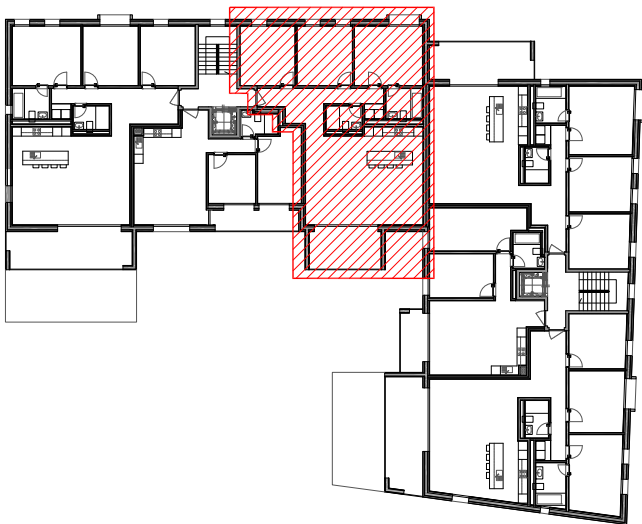
### PROPRIÉTAIRE

LHDL SA  
 Avenue de Gallatin 9  
 1203 Genève

# ÉTAGE 2 - APP10



Surface vente PPE: 120,91 m<sup>2</sup>  
 Surface balcon: 11,75 m<sup>2</sup>  
 Surface utile: 116,77 m<sup>2</sup>



Plan N°: PV.10 - app 10

DIN A3 - échelle: 1/100  
 Date de mise à jour: 04/12/20  
 Nom du Fichier: 201203\_Lucens - PPE

### ARCHITECTE

André Pontes  
 Chemin du Rionzi 31-33,  
 1052 Mont-sur-Lausanne  
 +41 (0)21 903 28 59  
 contact@myihome.ch

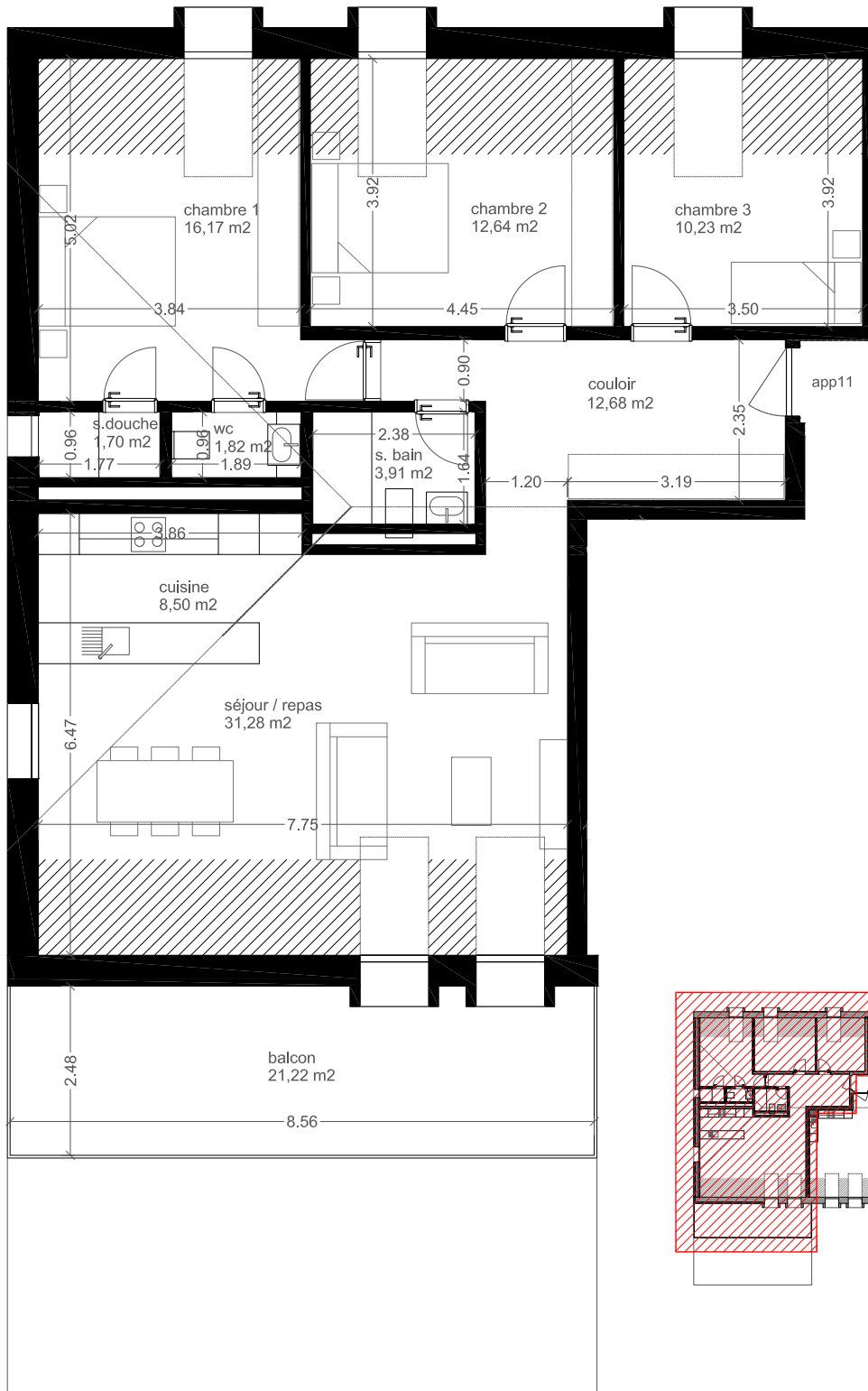
### PROPRIÉTAIRE

LHDL SA  
 Avenue de Gallatin 9  
 1203 Genève

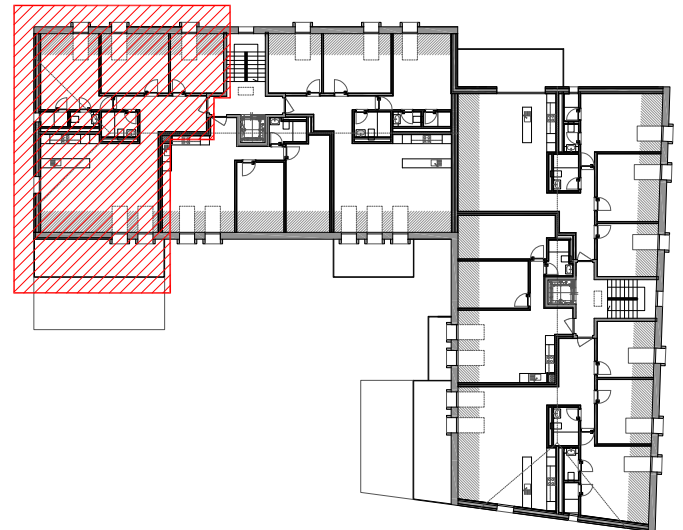
Lucens / Parcelle 324  
**Construction 1 Bâtiment de 25 appartements**

**Plans de Vente**

# ÉTAGE 3 - APP11



Surface vente PPE: 123,65 m<sup>2</sup>  
 Surface balcon: 21,22 m<sup>2</sup>  
 Surface utile: 98,92 m<sup>2</sup>



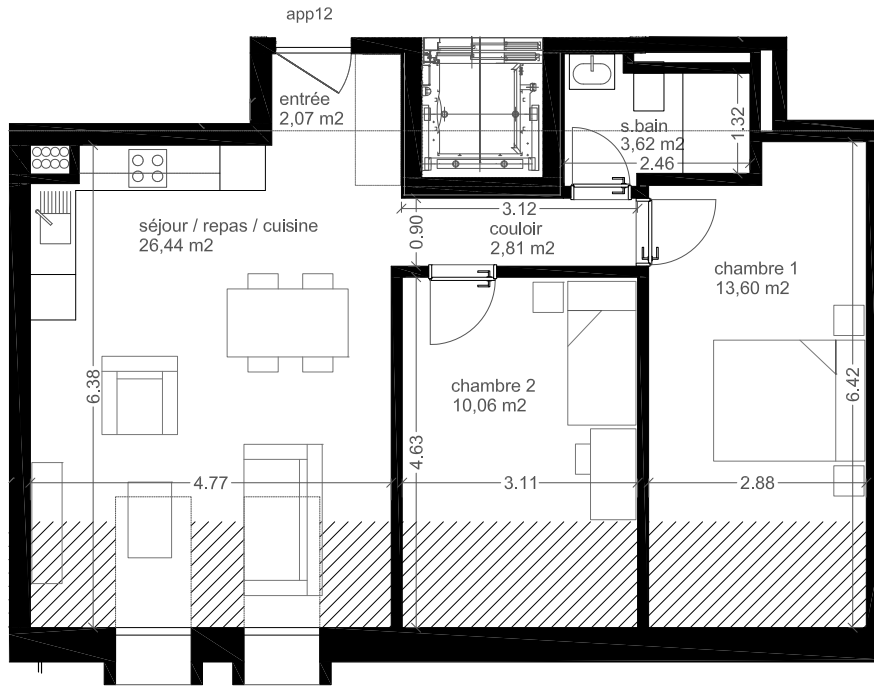
**ARCHITECTE**

André Pontes  
 Chemin du Rionzi 31-33,  
 1052 Mont-sur-Lausanne  
 +41 (0)21 903 28 59  
 contact@myihome.ch

**PROPRIÉTAIRE**

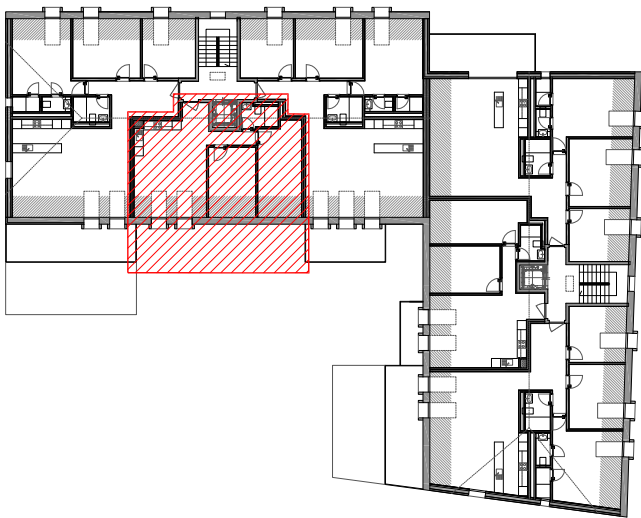
LHDL SA  
 Avenue de Gallatin 9  
 1203 Genève

# ÉTAGE 3 - APP12



Surface vente PPE: 73,87 m<sup>2</sup>

Surface utile: 58,60 m<sup>2</sup>



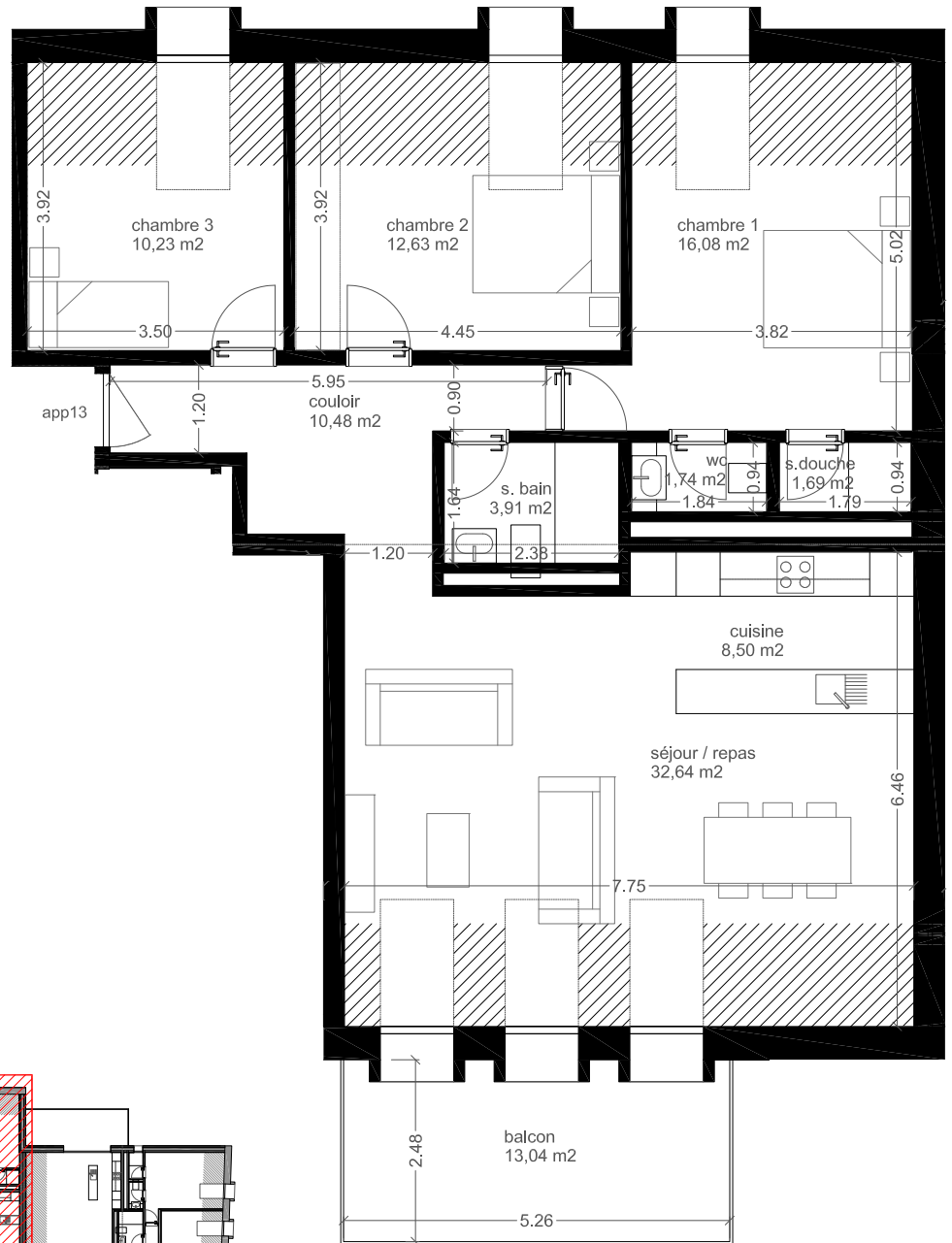
**ARCHITECTE**

André Pontes  
Chemin du Rionzi 31-33,  
1052 Mont-sur-Lausanne  
+41 (0)21 903 28 59  
contact@myihome.ch

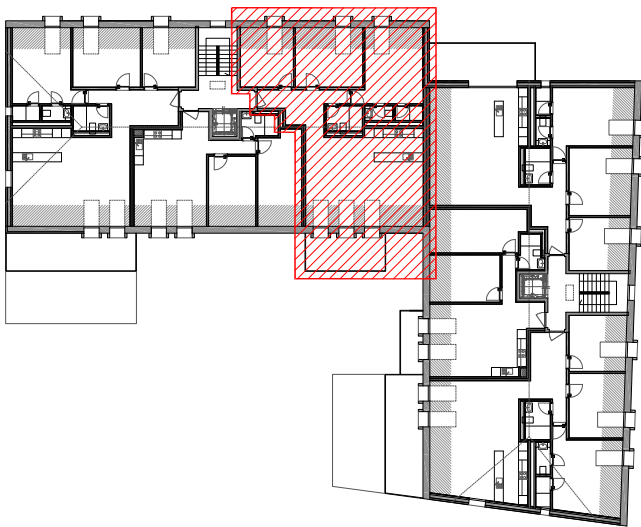
**PROPRIÉTAIRE**

LHDL SA  
Avenue de Gallatin 9  
1203 Genève

# ÉTAGE 3 - APP13



Surface vente PPE: 121,26 m<sup>2</sup>  
 Surface balcon: 13,04 m<sup>2</sup>  
 Surface utile: 97,91 m<sup>2</sup>



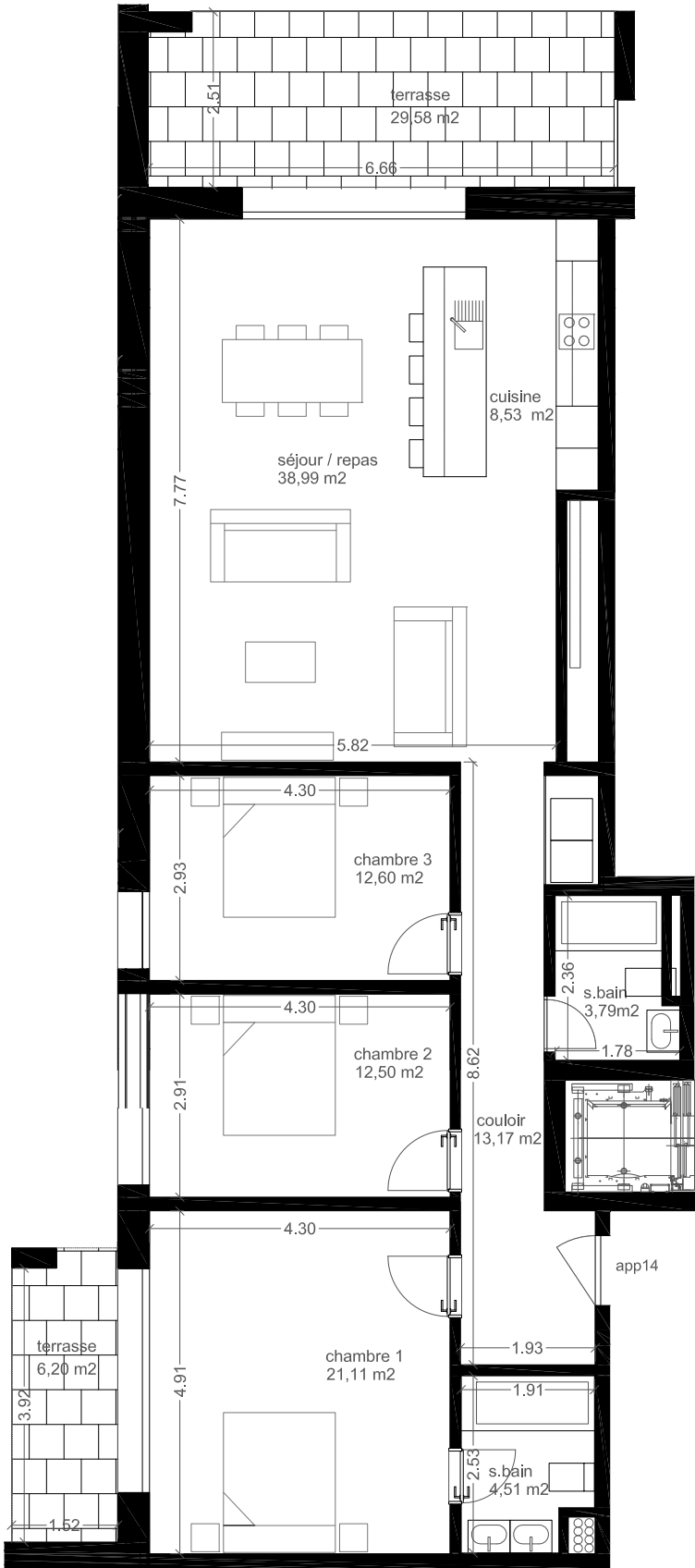
**ARCHITECTE**

André Pontes  
 Chemin du Rionzi 31-33,  
 1052 Mont-sur-Lausanne  
 +41 (0)21 903 28 59  
 contact@myihome.ch

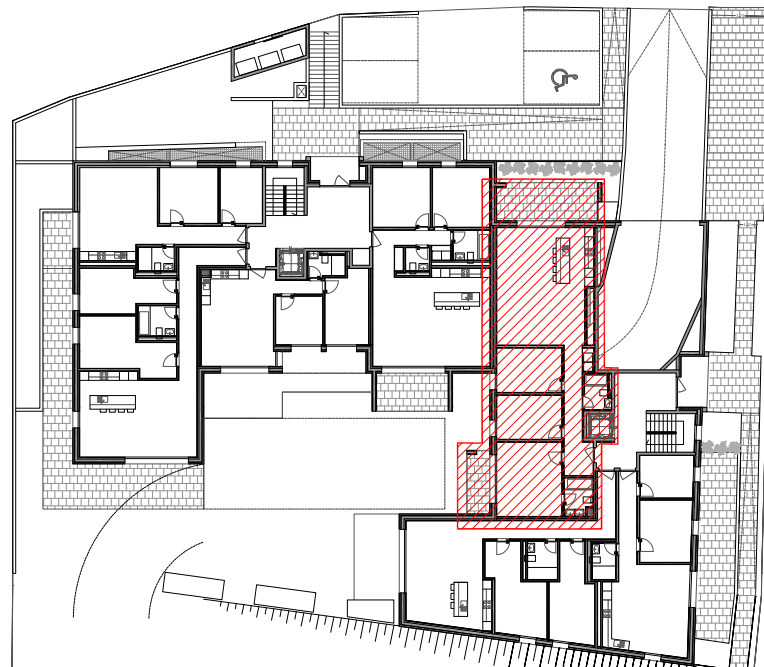
**PROPRIÉTAIRE**

LHDL SA  
 Avenue de Gallatin 9  
 1203 Genève

# ÉTAGE 0 - APP14



Surface vente PPE: 118,45 m<sup>2</sup>  
 Surface terrasse total: 35,79 m<sup>2</sup>  
 Surface utile: 115,19 m<sup>2</sup>



Plan N°: PV.14 - app 14

DIN A3 - échelle: 1/100  
 Date de mise à jour: 04/12/20  
 Nom du Fichier: 201203\_Lucens - PPE

### ARCHITECTE

André Pontes  
 Chemin du Rionzi 31-33,  
 1052 Mont-sur-Lausanne  
 +41 (0)21 903 28 59  
 contact@myihome.ch

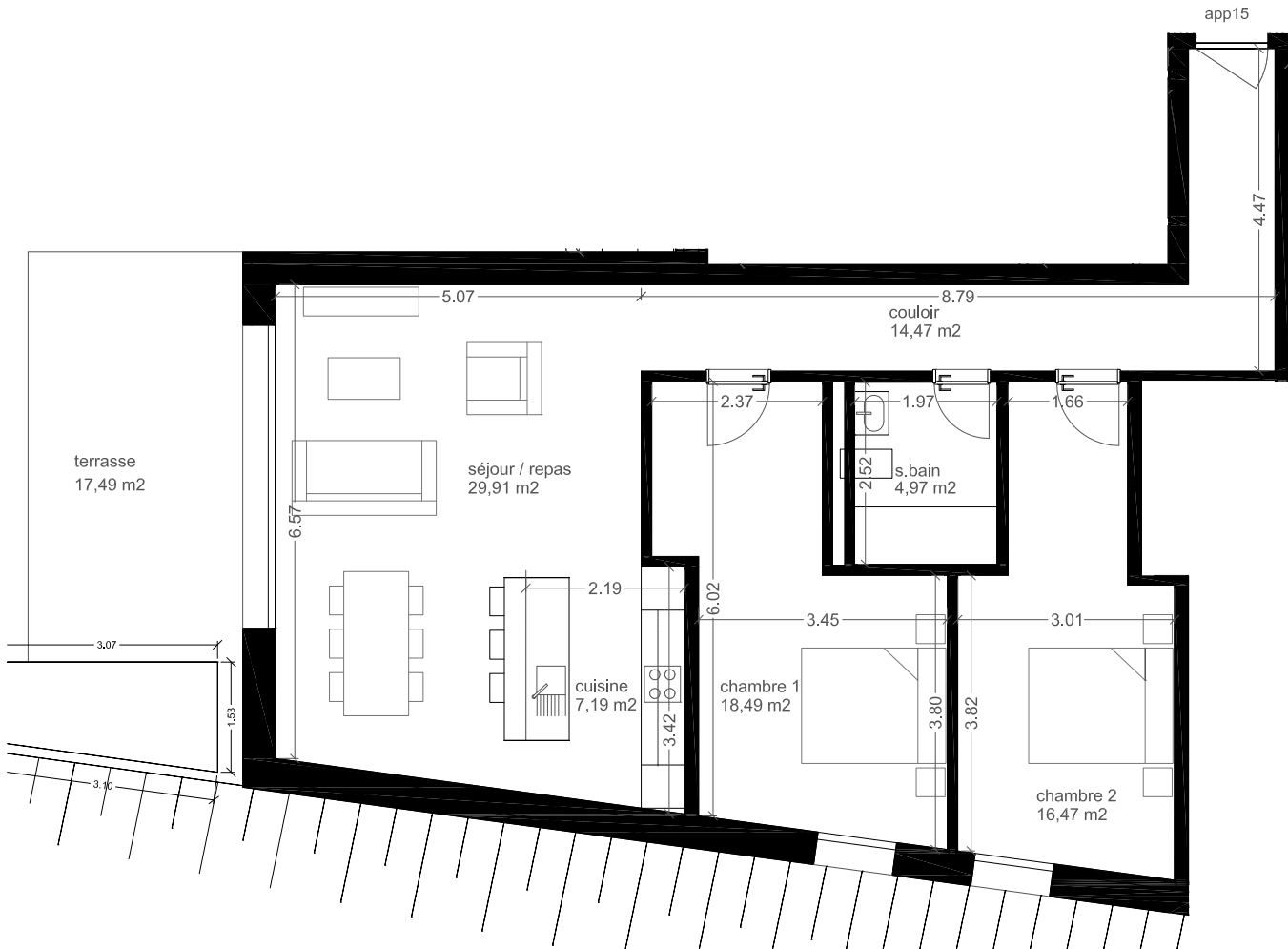
### PROPRIÉTAIRE

LHDL SA  
 Avenue de Gallatin 9  
 1203 Genève

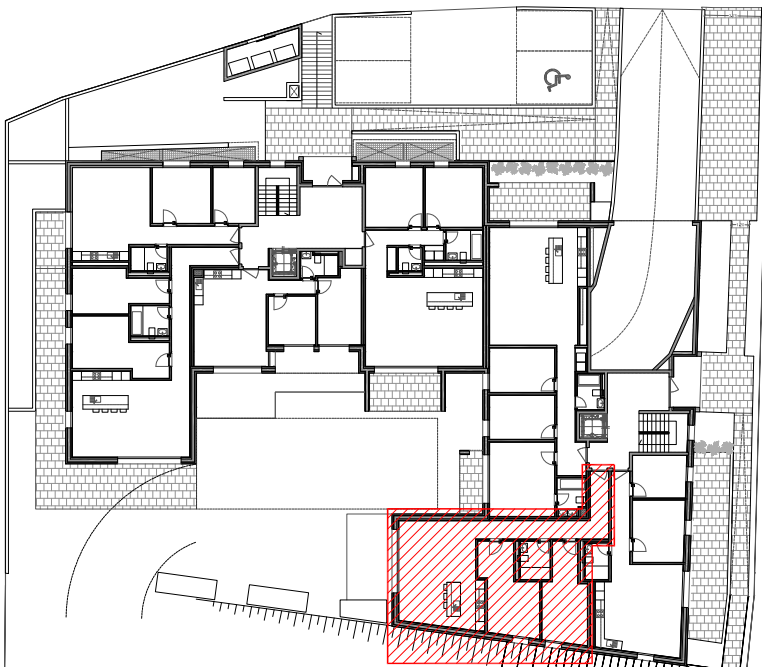
Lucens / Parcelle 324  
**Construction 1 Bâtiment de 25 appartements**

**Plans de Vente**

# ÉTAGE 0 - APP15



Surface vente PPE: 95,04 m<sup>2</sup>  
 Surface terrasse: 17,49 m<sup>2</sup>  
 Surface utile: 91,51 m<sup>2</sup>



Plan N°: PV.15 - app 15

DIN A3 - échelle: 1/100  
 Date de mise à jour: 04/12/20  
 Nom du Fichier: 201203\_Lucens - PPE

### ARCHITECTE

André Pontes  
 Chemin du Rionzi 31-33,  
 1052 Mont-sur-Lausanne  
 +41 (0)21 903 28 59  
 contact@myihome.ch

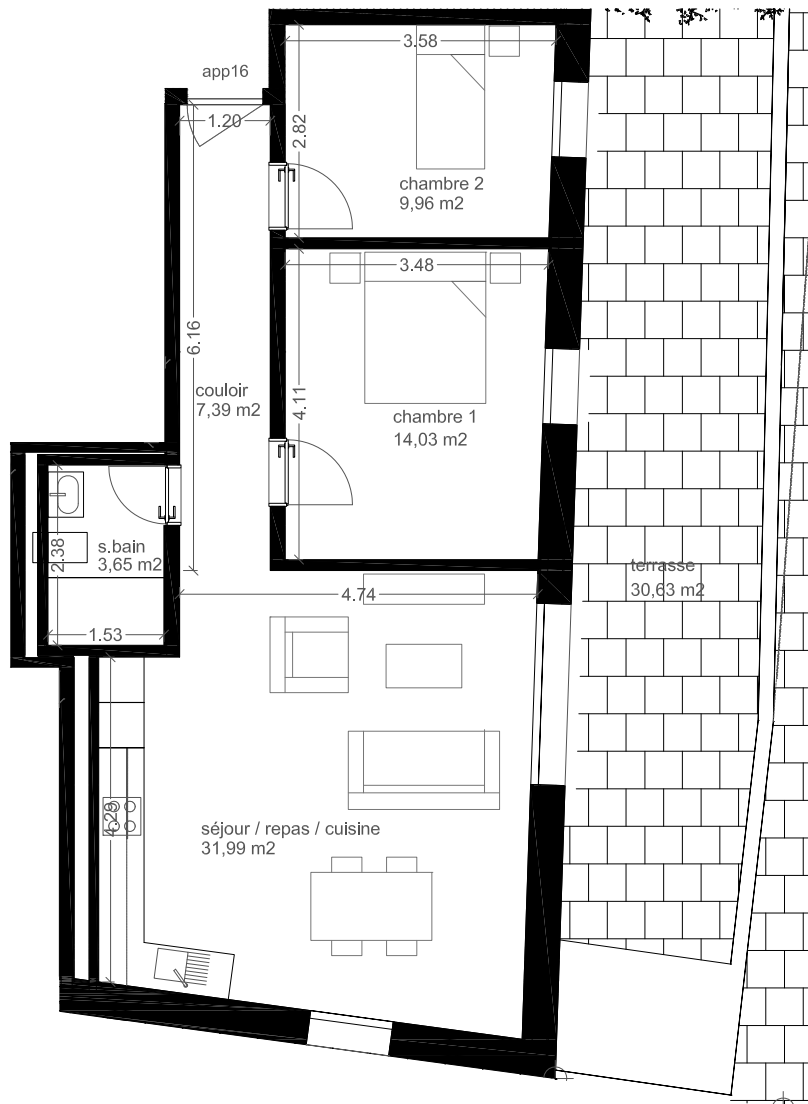
### PROPRIÉTAIRE

LHDL SA  
 Avenue de Gallatin 9  
 1203 Genève

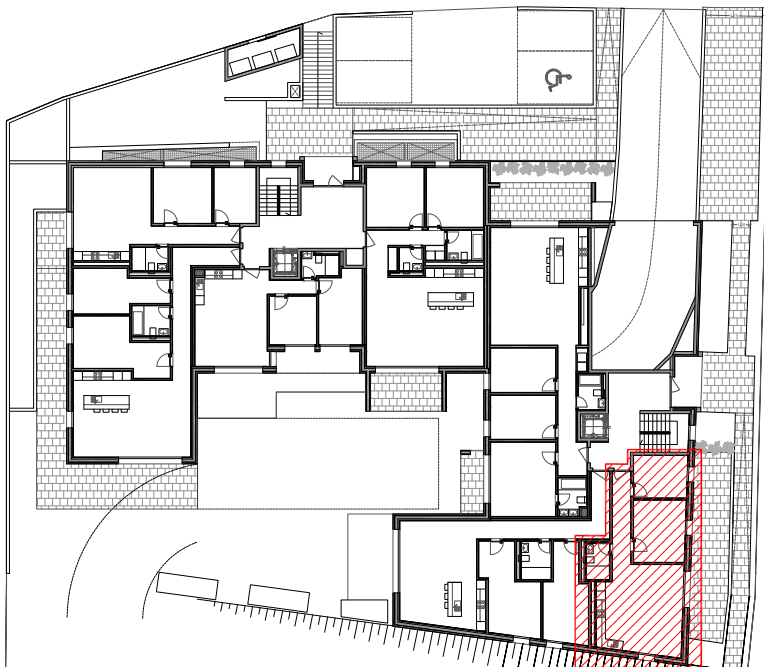
Lucens / Parcelle 324  
**Construction 1 Bâtiment de 25 appartements**

**Plans de Vente**

ÉTAGE 0 - APP16



Surface vente PPE: 69,10 m<sup>2</sup>  
 Surface terrasse: 30,63 m<sup>2</sup>  
 Surface utile: 67,02 m<sup>2</sup>



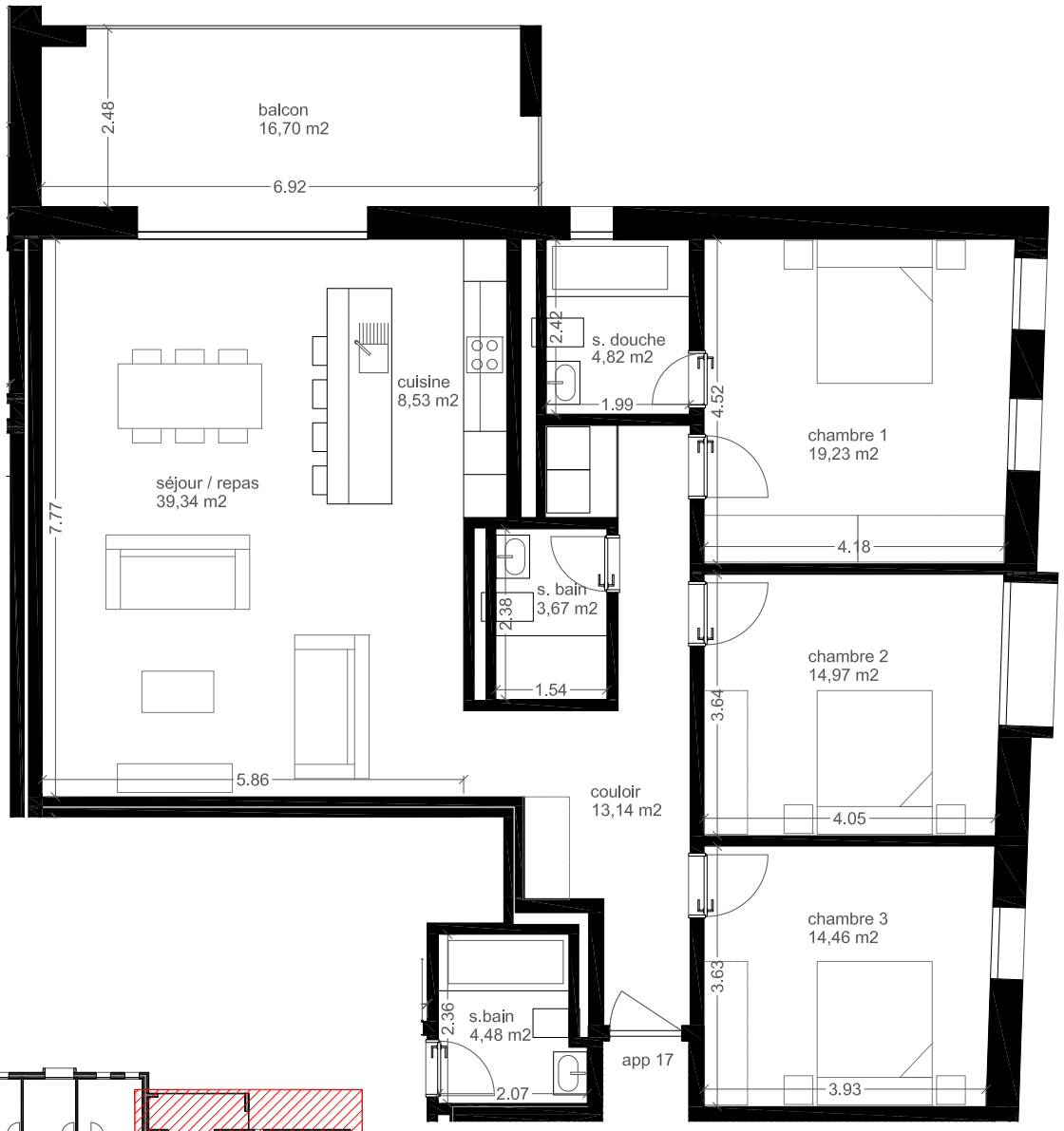
Plan N°:	PV.16 - app 16
DIN A3 - échelle:	1/100
Date de mise à jour:	04/12/20
Nom du Fichier:	201203_Lucens - PPE
<b>ARCHITECTE</b>	<b>PROPRIÉTAIRE</b>
André Pontes Chemin du Rionzi 31-33, 1052 Mont-sur-Lausanne +41 (0)21 903 28 59 contact@myihome.ch	LHDL SA Avenue de Gallatin 9 1203 Genève

Lucens / Parcelle 324  
 Construction 1 Bâtiment de 25 appartements

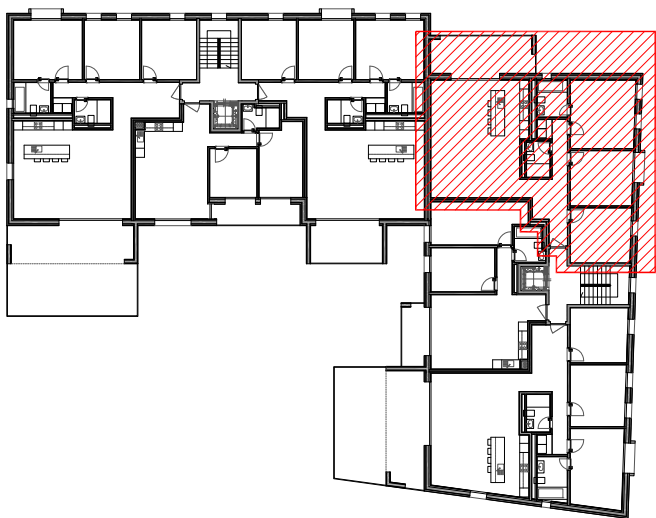
Plans de Vente



ÉTAGE 1 - APP17



Surface vente PPE: 123,65 m<sup>2</sup>  
 Surface balcon: 16,70 m<sup>2</sup>  
 Surface utile: 119,46 m<sup>2</sup>

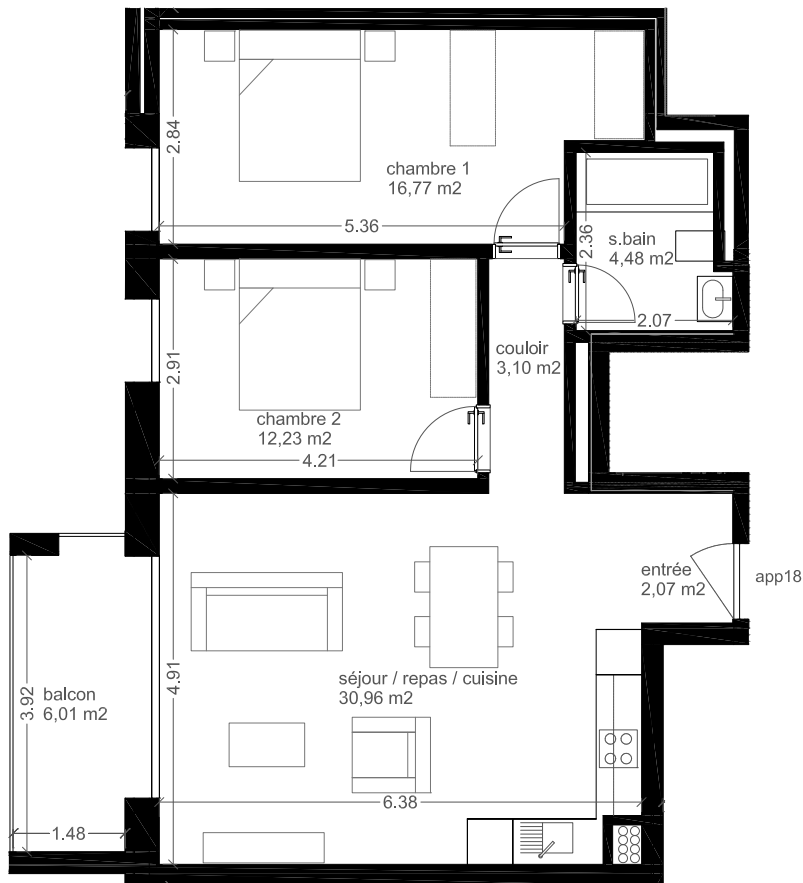


Plan N°:	PV.17 - app 17
DIN A3 - échelle:	1/100
Date de mise à jour:	04/12/20
Nom du Fichier:	201203_Lucens - PPE
<b>ARCHITECTE</b>	<b>PROPRIÉTAIRE</b>
André Pontes Chemin du Rionzi 31-33, 1052 Mont-sur-Lausanne +41 (0)21 903 28 59 contact@myihome.ch	LHDL SA Avenue de Gallatin 9 1203 Genève

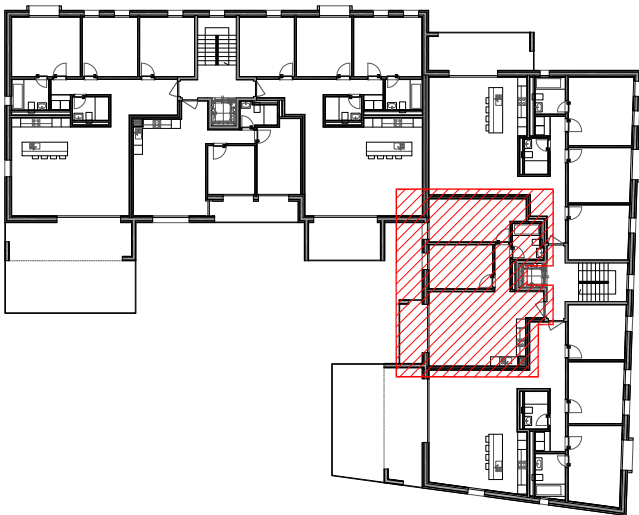
Lucens / Parcelle 324  
 Construction 1 Bâtiment de 25 appartements

Plans de Vente

# ÉTAGE 1 - APP18



Surface vente PPE: 71,50 m<sup>2</sup>  
 Surface balcon: 6,01 m<sup>2</sup>  
 Surface utile: 69,61 m<sup>2</sup>



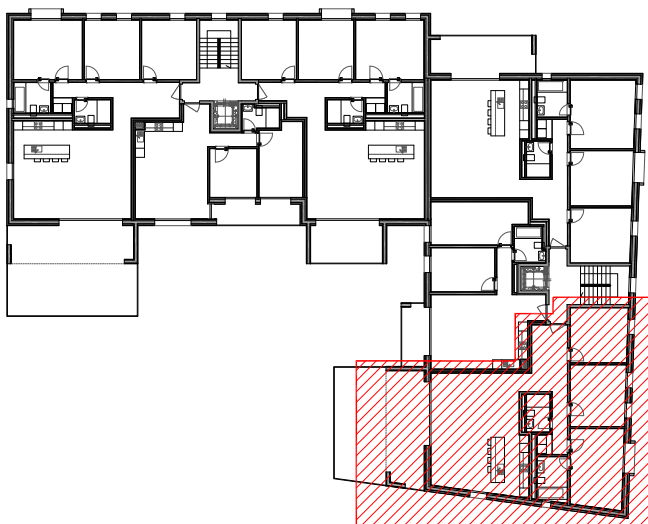
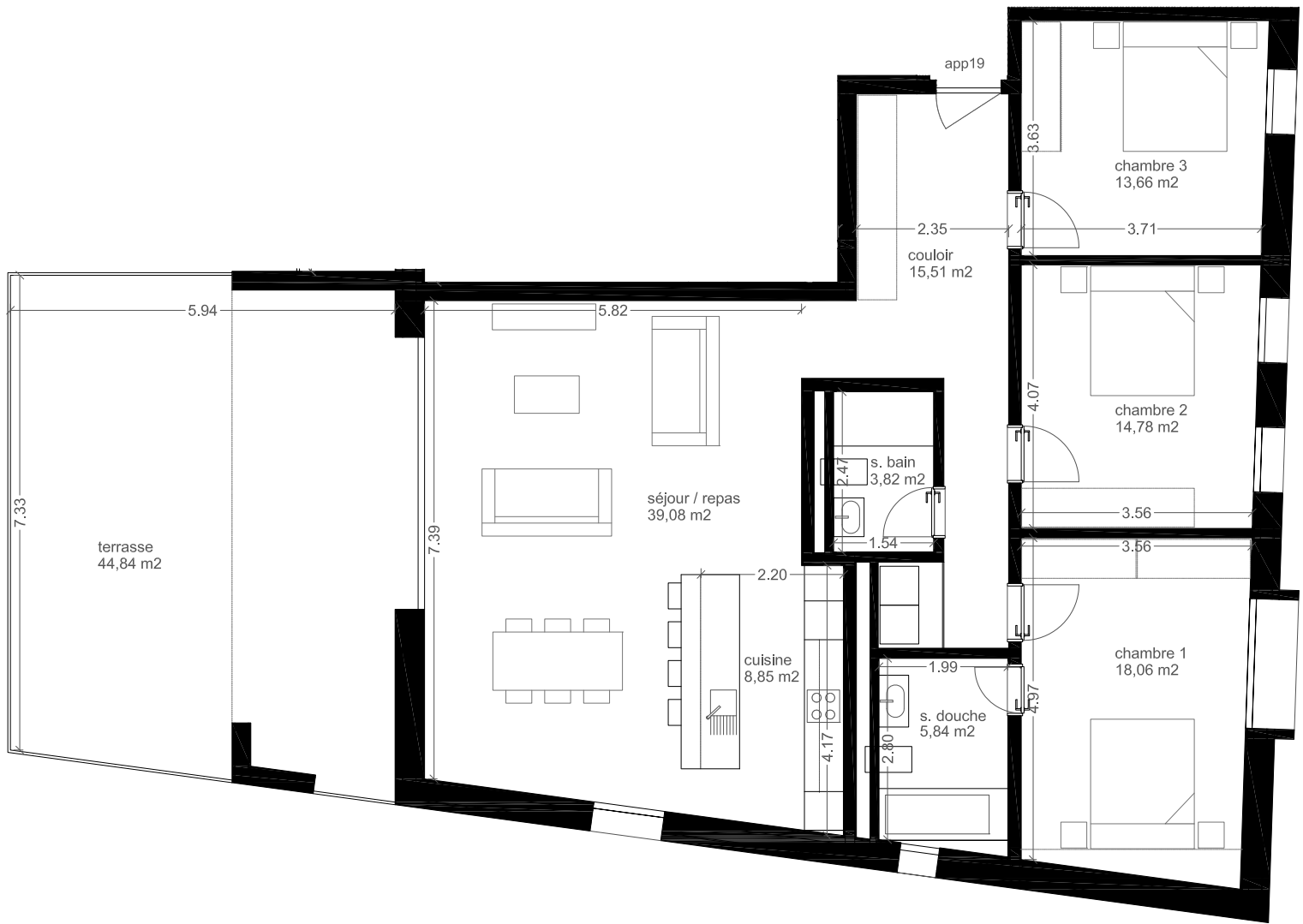
**ARCHITECTE**

André Pontes  
 Chemin du Rionzi 31-33,  
 1052 Mont-sur-Lausanne  
 +41 (0)21 903 28 59  
 contact@myihome.ch

**PROPRIÉTAIRE**

LHDL SA  
 Avenue de Gallatin 9  
 1203 Genève

ÉTAGE 1 - APP19



Surface vente PPE: 123,91 m<sup>2</sup>  
 Surface balcon: 44,84 m<sup>2</sup>  
 Surface utile: 120,94 m<sup>2</sup>



Plan N°: PV.19 - app 19

DIN A3 - échelle: 1/100  
 Date de mise à jour: 04/12/20  
 Nom du Fichier: 201203\_Lucens - PPE

**ARCHITECTE**

André Pontes  
 Chemin du Rionzi 31-33,  
 1052 Mont-sur-Lausanne  
 +41 (0)21 903 28 59  
 contact@myihome.ch

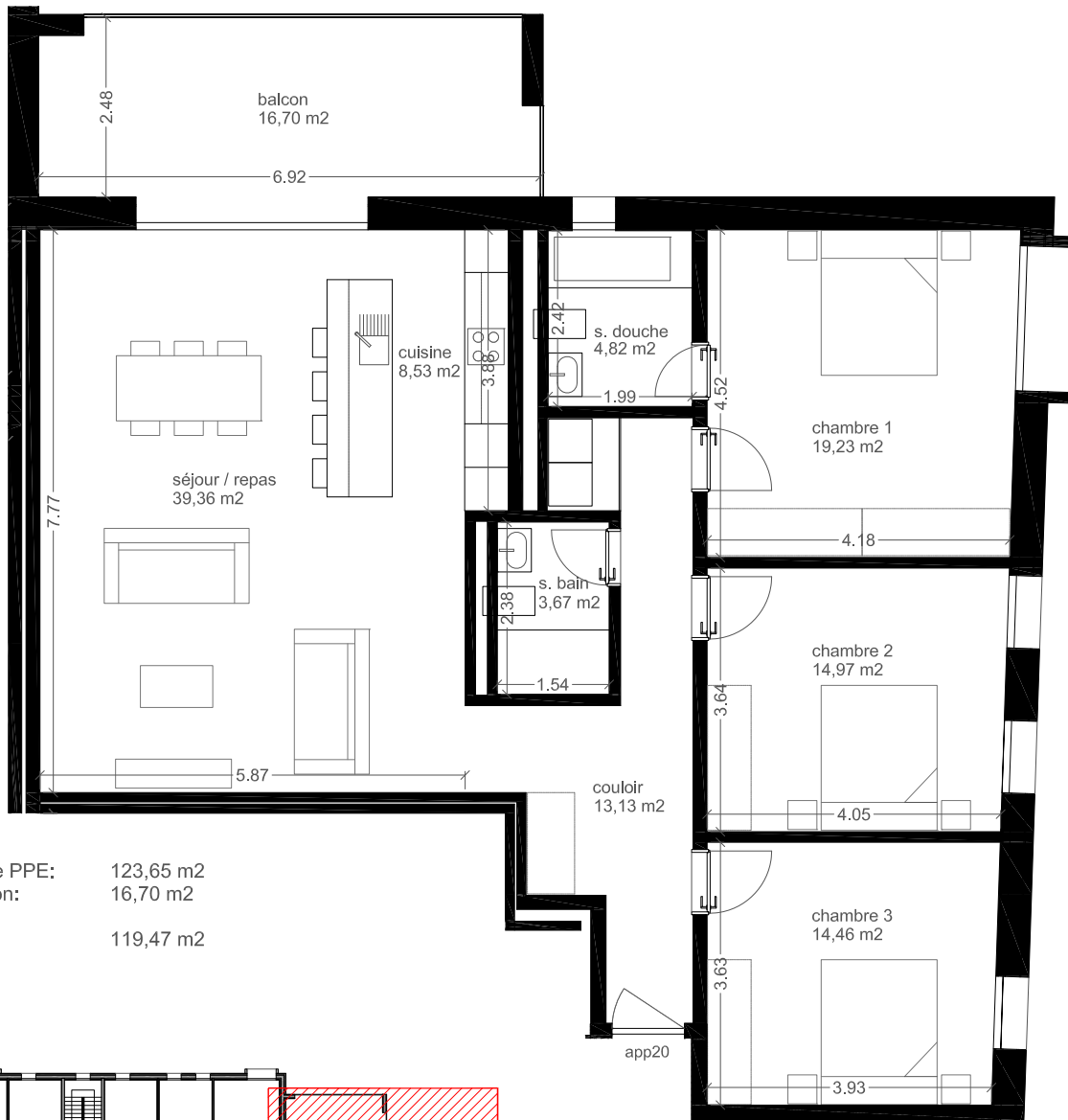
**PROPRIÉTAIRE**

LHDL SA  
 Avenue de Gallatin 9  
 1203 Genève

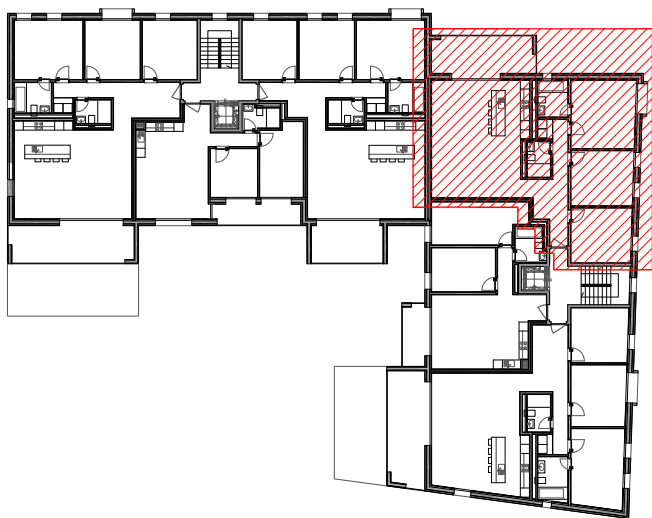
Lucens / Parcelle 324  
**Construction 1 Bâtiment de 25 appartements**

**Plans de Vente**

# ÉTAGE 2 - APP20



Surface vente PPE: 123,65 m<sup>2</sup>  
 Surface balcon: 16,70 m<sup>2</sup>  
 Surface utile: 119,47 m<sup>2</sup>



Plan N°: PV.20 - app 20

DIN A3 - échelle: 1/100  
 Date de mise à jour: 04/12/20  
 Nom du Fichier: 201203\_Lucens - PPE

**ARCHITECTE**

André Pontes  
 Chemin du Rionzi 31-33,  
 1052 Mont-sur-Lausanne  
 +41 (0)21 903 28 59  
 contact@myihome.ch

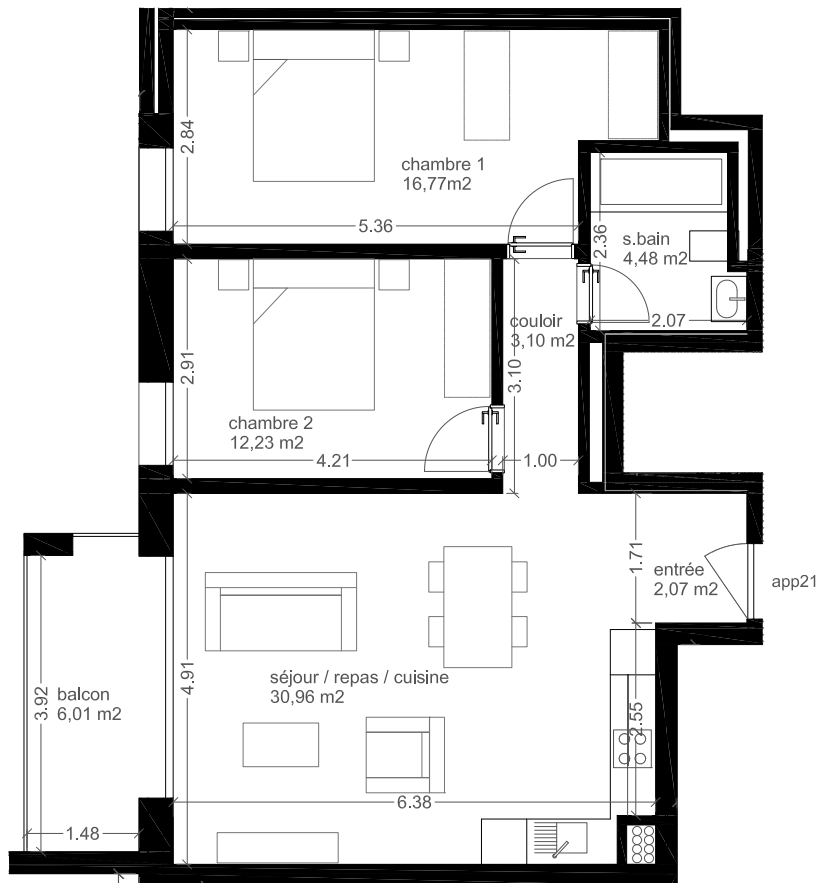
**PROPRIÉTAIRE**

LHDL SA  
 Avenue de Gallatin 9  
 1203 Genève

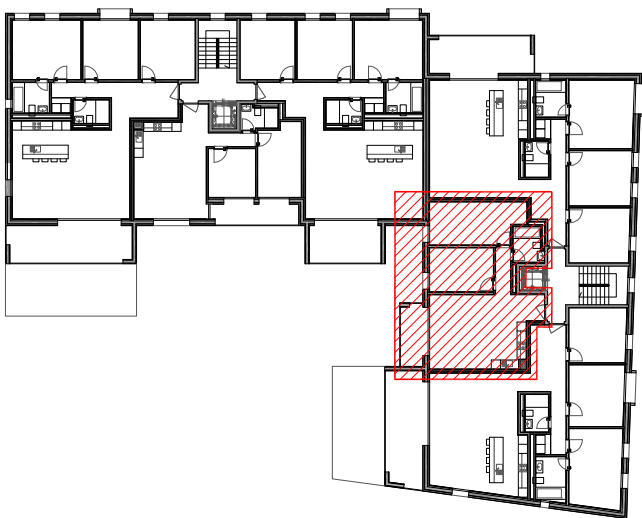
Lucens / Parcelle 324  
**Construction 1 Bâtiment de 25 appartements**

**Plans de Vente**

## ÉTAGE 2 - APP21



Surface vente PPE: 71,50 m<sup>2</sup>  
 Surface balcon: 6,01 m<sup>2</sup>  
 Surface utile: 69,61 m<sup>2</sup>



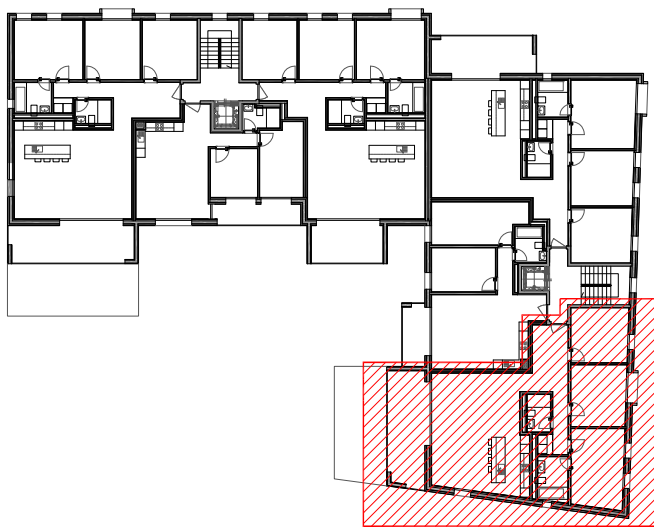
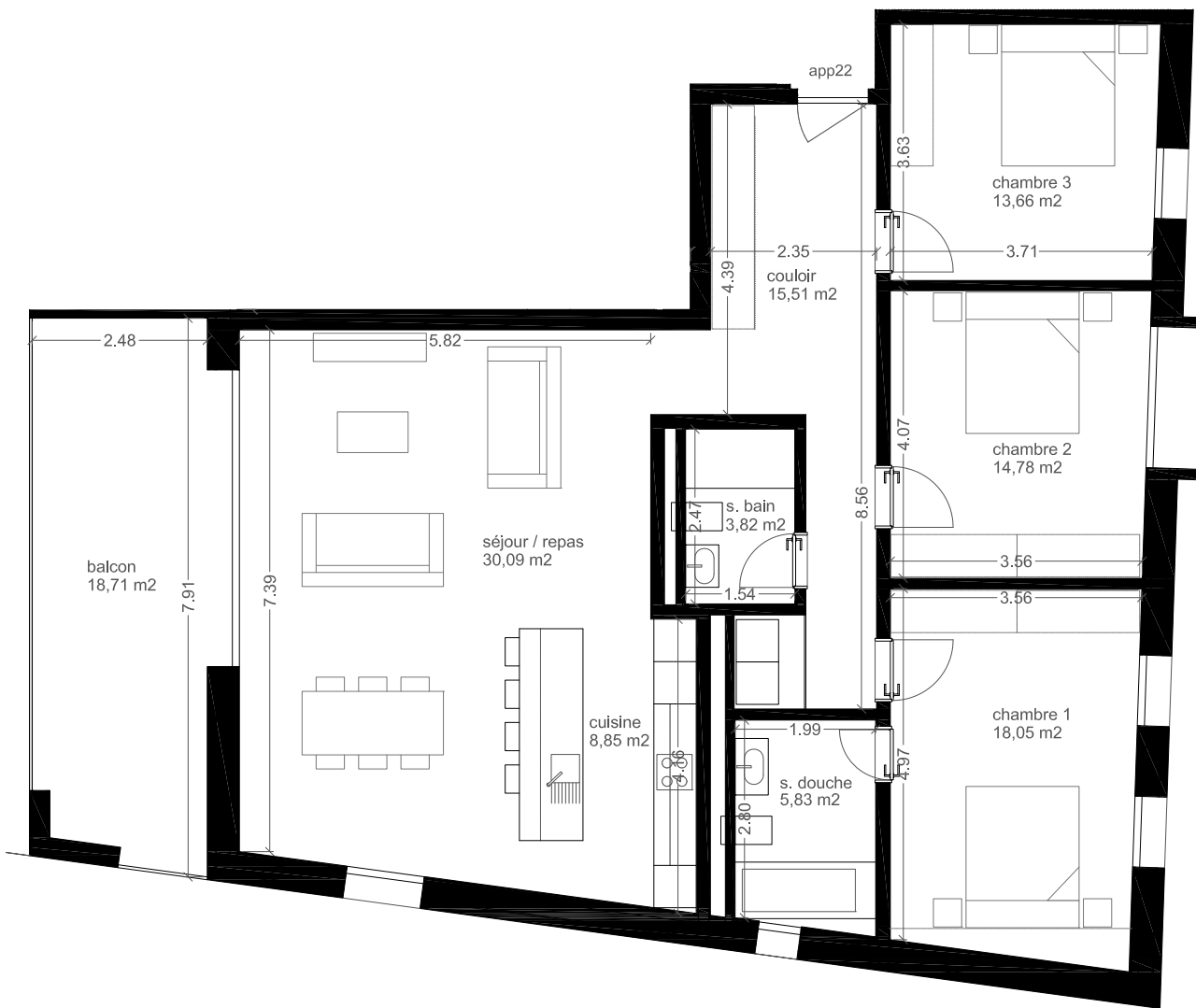
### ARCHITECTE

André Pontes  
 Chemin du Rionzi 31-33,  
 1052 Mont-sur-Lausanne  
 +41 (0)21 903 28 59  
 contact@myihome.ch

### PROPRIÉTAIRE

LHDL SA  
 Avenue de Gallatin 9  
 1203 Genève

# ÉTAGE 2 - APP22



Surface vente PPE: 123,91 m<sup>2</sup>  
 Surface balcon: 18,71 m<sup>2</sup>  
 Surface utile: 120,94 m<sup>2</sup>



Plan N°: PV.22 - app 22

DIN A3 - échelle: 1/100  
 Date de mise à jour: 04/12/20  
 Nom du Fichier: 201203\_Lucens - PPE

### ARCHITECTE

André Pontes  
 Chemin du Rionzi 31-33,  
 1052 Mont-sur-Lausanne  
 +41 (0)21 903 28 59  
 contact@myihome.ch

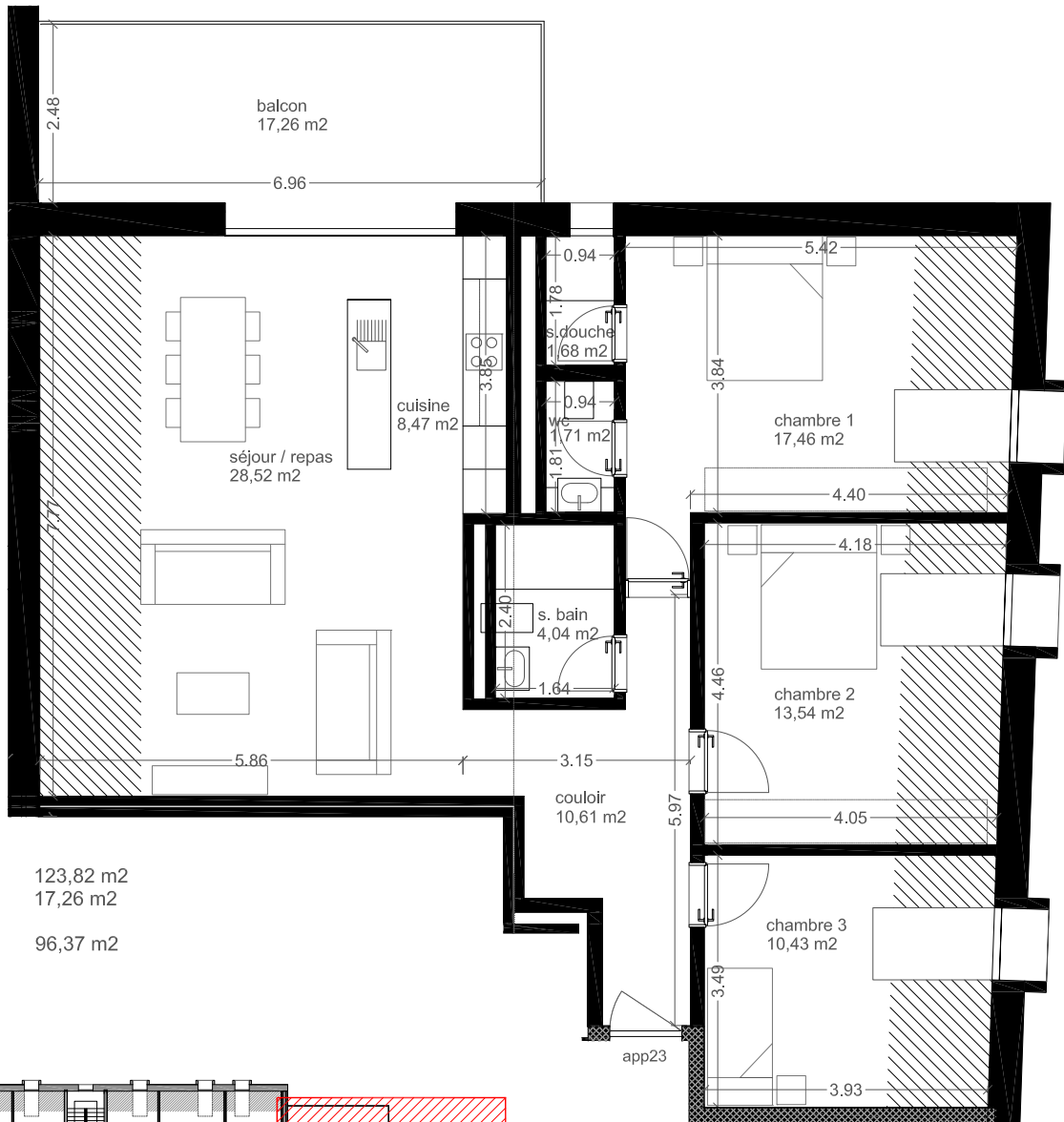
### PROPRIÉTAIRE

LHDL SA  
 Avenue de Gallatin 9  
 1203 Genève

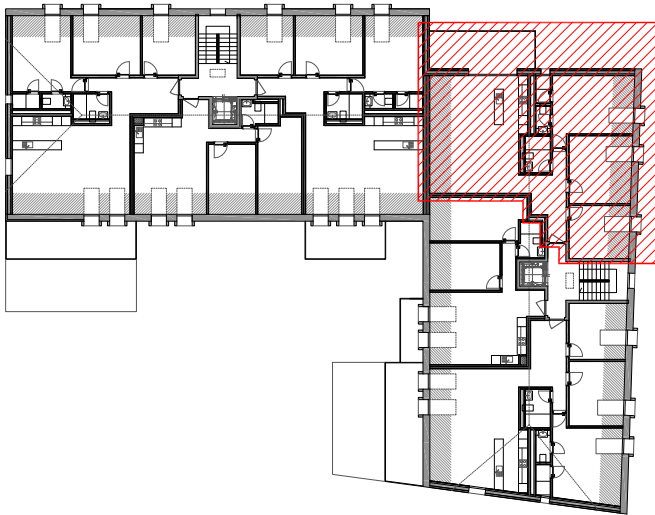
Lucens / Parcelle 324  
**Construction 1 Bâtiment de 25 appartements**

**Plans de Vente**

# ÉTAGE 3 - APP23



Surface vente PPE: 123,82 m<sup>2</sup>  
 Surface balcon: 17,26 m<sup>2</sup>  
 Surface utile: 96,37 m<sup>2</sup>



Plan N°: PV.23 - app 23

DIN A3 - échelle: 1/100  
 Date de mise à jour: 04/12/20  
 Nom du Fichier: 201203\_Lucens - PPE

**ARCHITECTE**

André Pontes  
 Chemin du Rionzi 31-33,  
 1052 Mont-sur-Lausanne  
 +41 (0)21 903 28 59  
 contact@myihome.ch

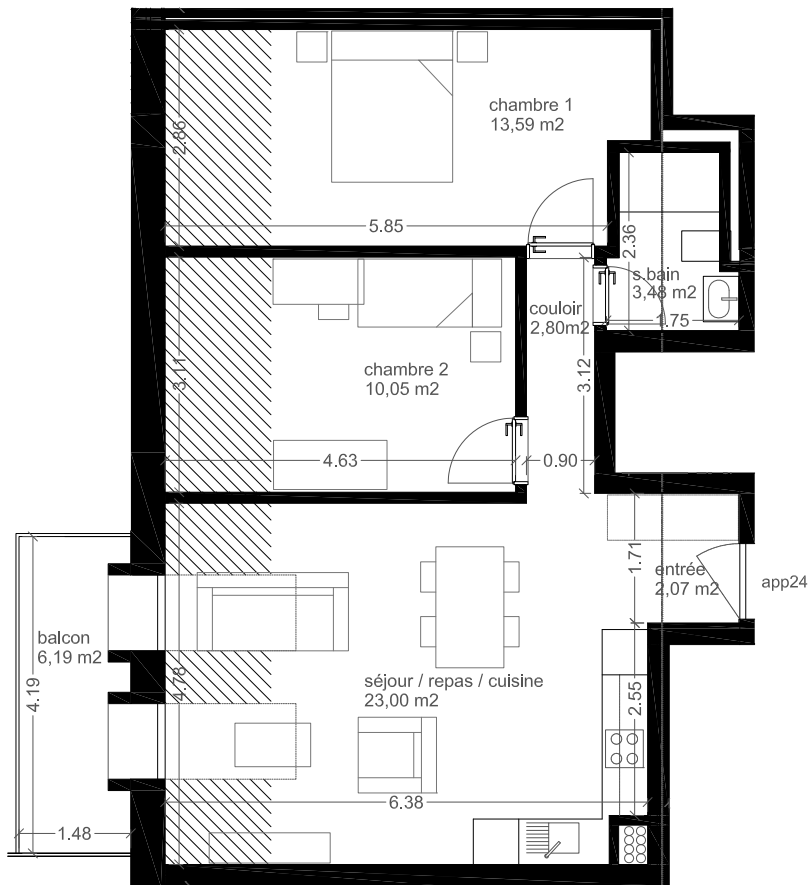
**PROPRIÉTAIRE**

LHDL SA  
 Avenue de Gallatin 9  
 1203 Genève

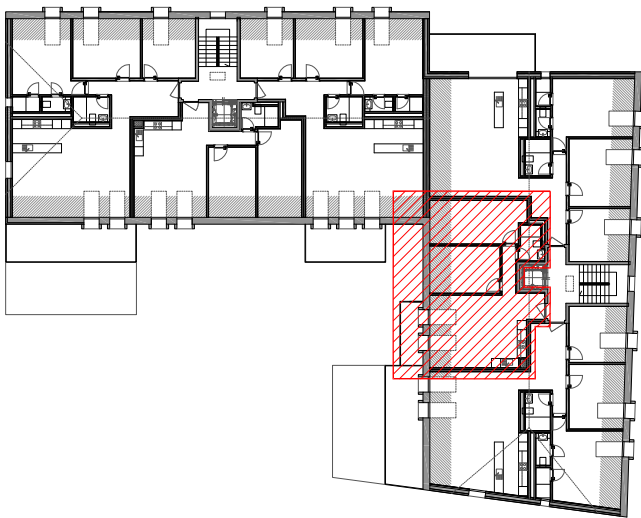
Lucens / Parcelle 324  
**Construction 1 Bâtiment de 25 appartements**

**Plans de Vente**

# ÉTAGE 3 - APP24



Surface Vente PPE: 70,70 m<sup>2</sup>  
 Surface Balcon: 6,19 m<sup>2</sup>  
 Surface utile: 55,00 m<sup>2</sup>



Plan N°: PV.24 - app 24

DIN A3 - échelle: 1/100  
 Date de mise à jour: 04/12/20  
 Nom du Fichier: 201203\_Lucens - PPE

**ARCHITECTE**

André Pontes  
 Chemin du Rionzi 31-33,  
 1052 Mont-sur-Lausanne  
 +41 (0)21 903 28 59  
 contact@myihome.ch

**PROPRIÉTAIRE**

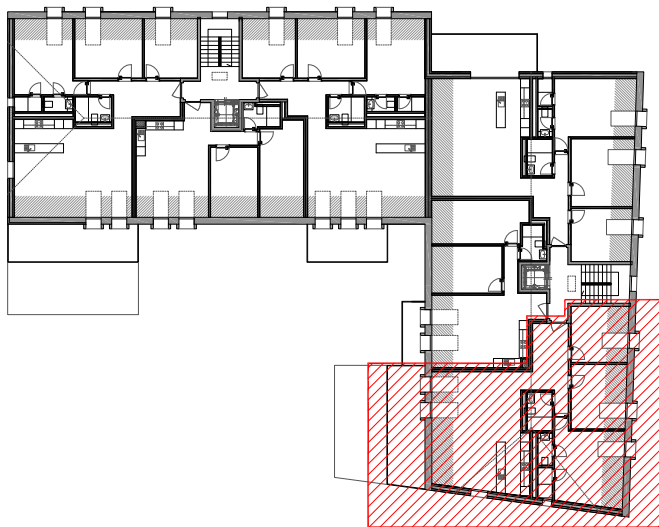
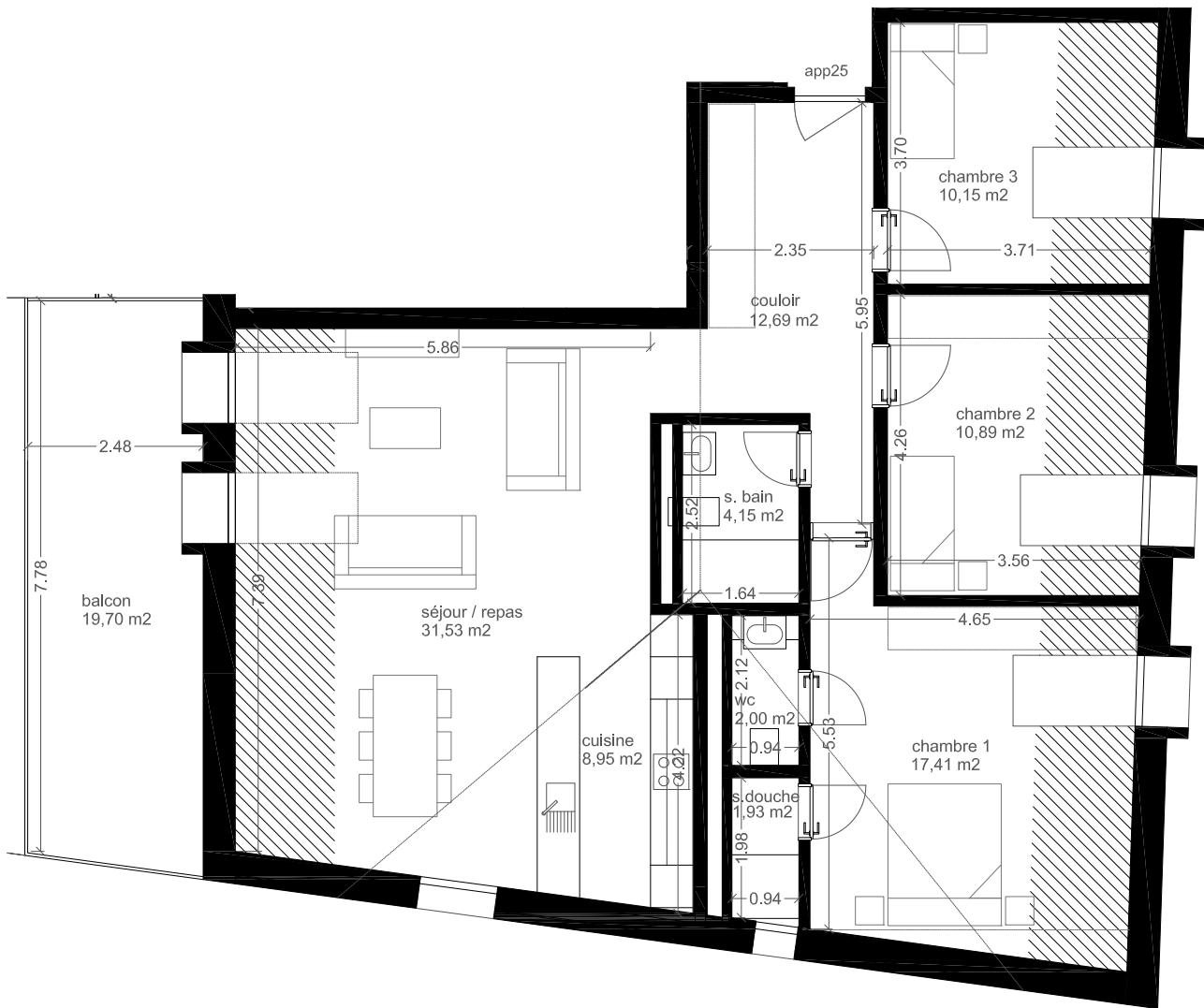
LHDL SA  
 Avenue de Gallatin 9  
 1203 Genève

Lucens / Parcelle 324  
**Construction 1 Bâtiment de 25 appartements**

**Plans de Vente**



# ÉTAGE 3 - APP25



Surface vente PPE: 125,87 m<sup>2</sup>  
 Surface balcon: 19,70 m<sup>2</sup>  
 Surface utile: 99,69 m<sup>2</sup>



Plan N°: PV.25 - app 25

DIN A3 - échelle: 1/100  
 Date de mise à jour: 04/12/20  
 Nom du Fichier: 201203\_Lucens - PPE

### ARCHITECTE

André Pontes  
 Chemin du Rionzi 31-33,  
 1052 Mont-sur-Lausanne  
 +41 (0)21 903 28 59  
 contact@myihome.ch

### PROPRIÉTAIRE

LHDL SA  
 Avenue de Gallatin 9  
 1203 Genève

Lucens / Parcelle 324  
**Construction 1 Bâtiment de 25 appartements**

**Plans de Vente**