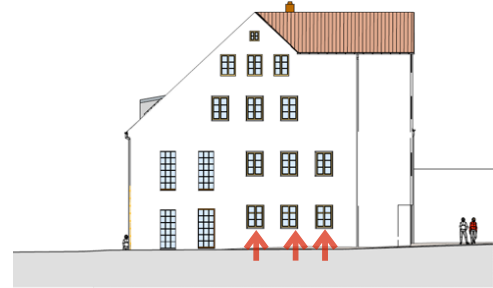


Alte Brauerei anno 1858

Wohnung N° 3

Lage: EG Süd-Ost

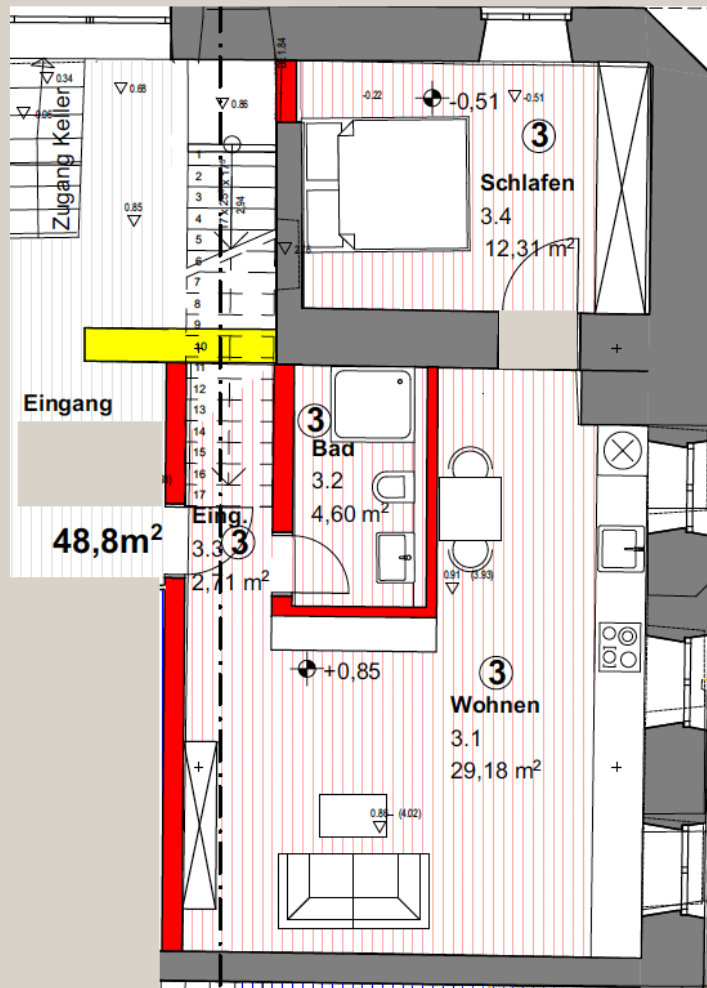
Wohnfläche: ca. 48,80 m²



Ansicht von Süden 1:100



Ansicht von Osten mit neuem Eingang für die Wohnungen 1:100

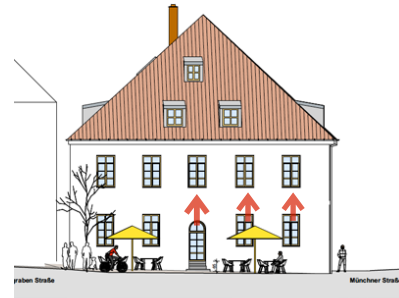


Alte Brauerei anno 1858

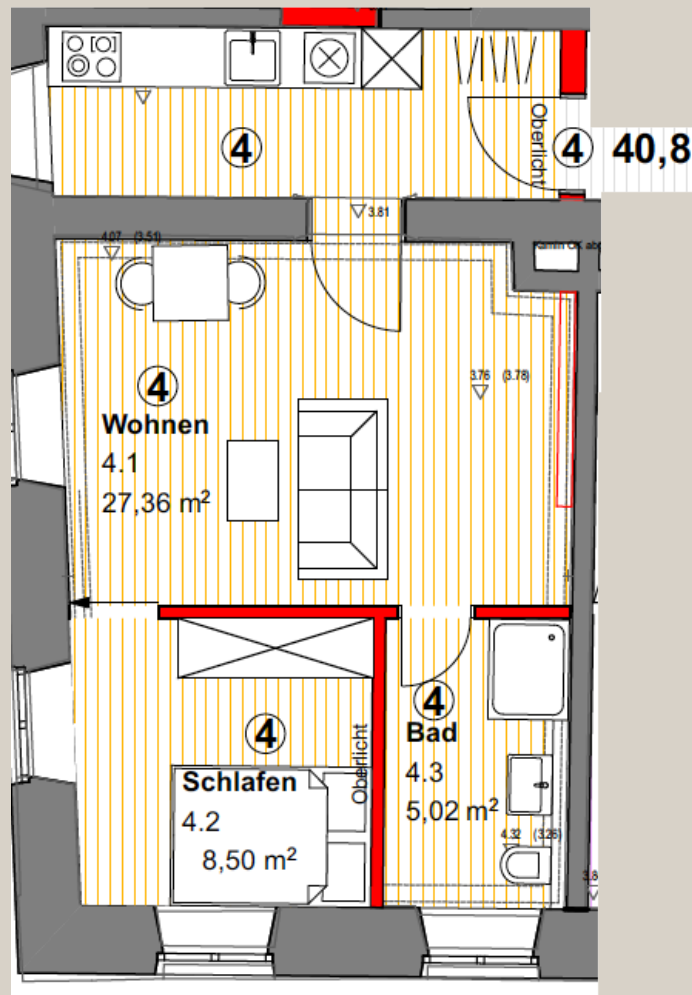
Wohnung N° 4

Lage: 1.OG Nord-West

Wohnfläche: ca. 40,80 m²



Ansicht von Westen Standschnitt 1:100

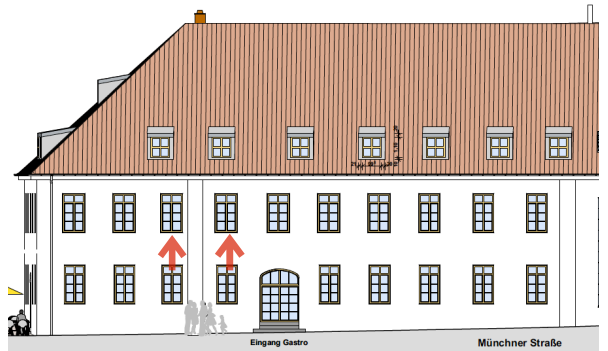


Alte Brauerei anno 1858

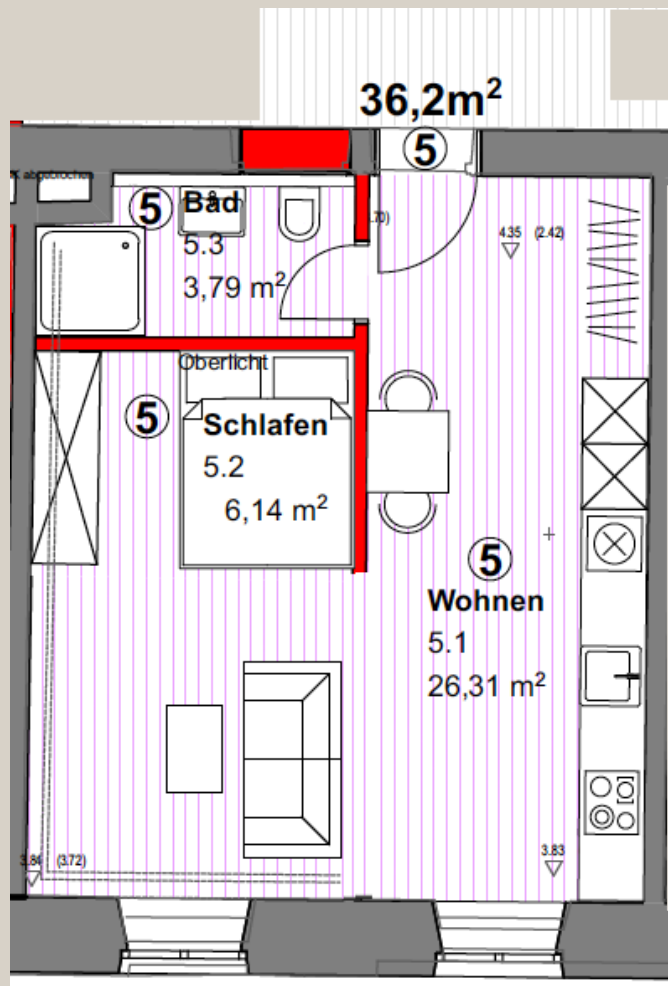
Wohnung N° 5

Lage: 1.OG West

Wohnfläche: ca. 36,20 m²



Ansicht von Westen Strassenansicht 1:100

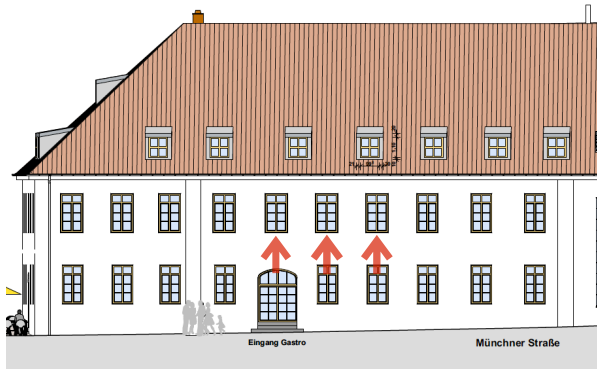


Alte Brauerei anno 1858

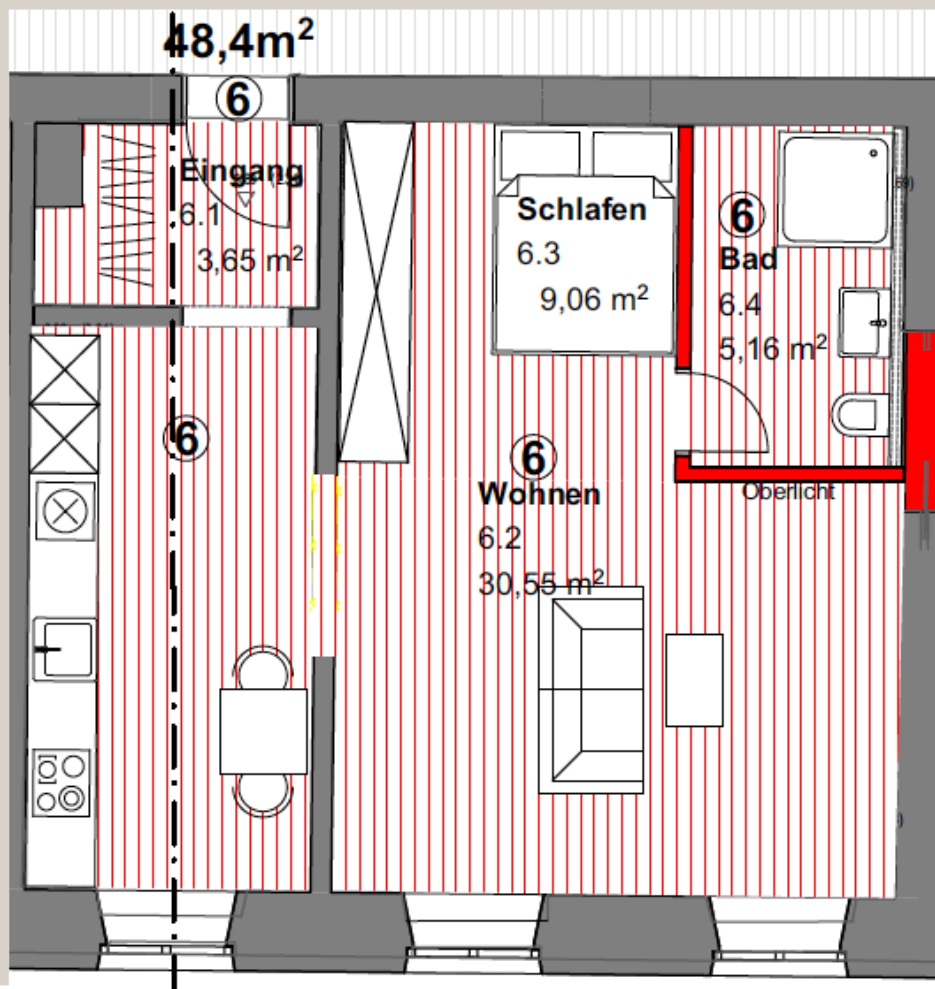
Wohnung N° 6

Lage: 1.OG West

Wohnfläche: ca. 48,40 m²



Ansicht von Westen Strassenansicht 1:100

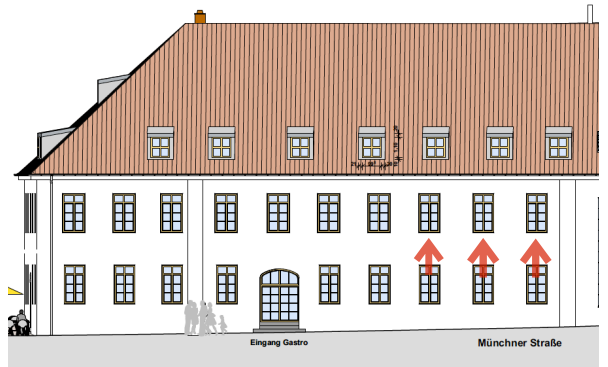


Alte Brauerei anno 1858

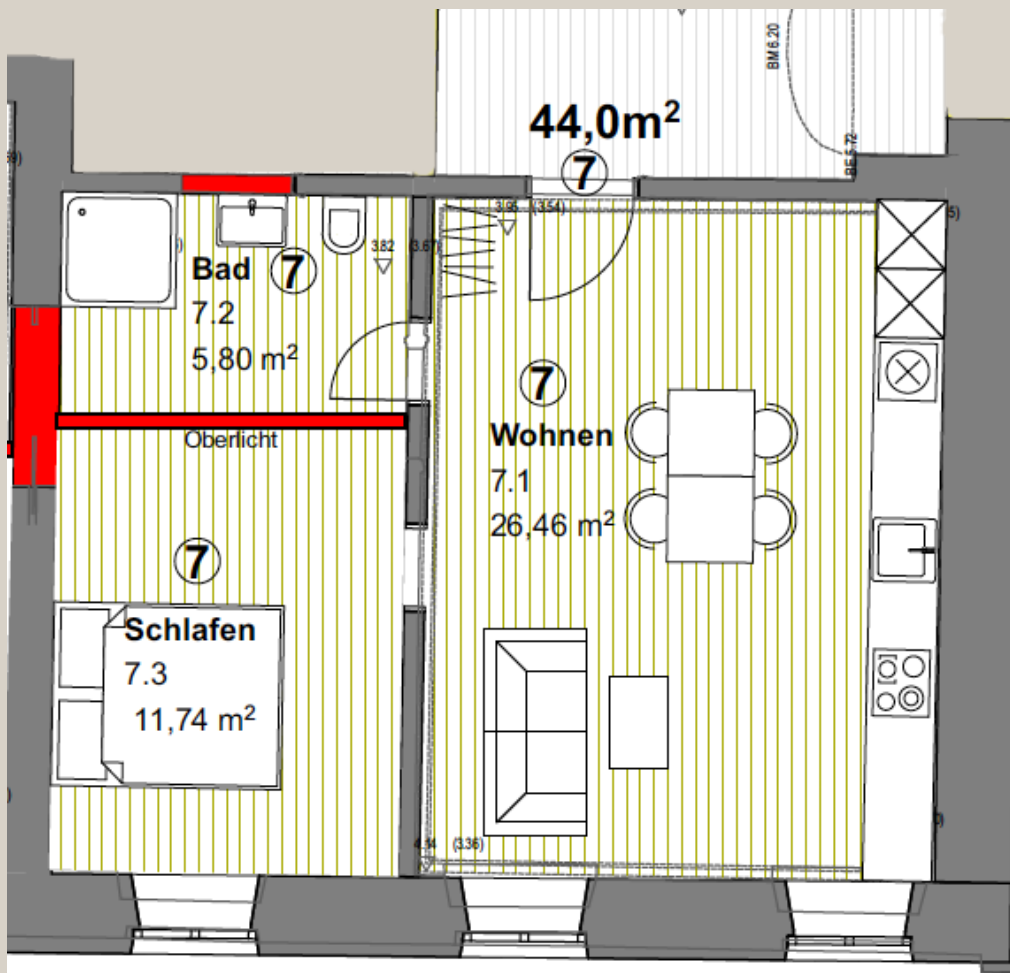
Wohnung N° 7

Lage: 1.OG West

Wohnfläche: ca. 44 m²



Ansicht von Westen Strassenansicht 1:100

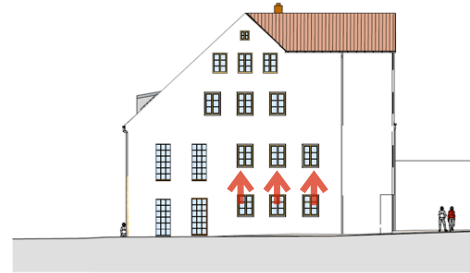


Alte Brauerei anno 1858

Wohnung N° 8

Lage: 1.OG Süd-Ost

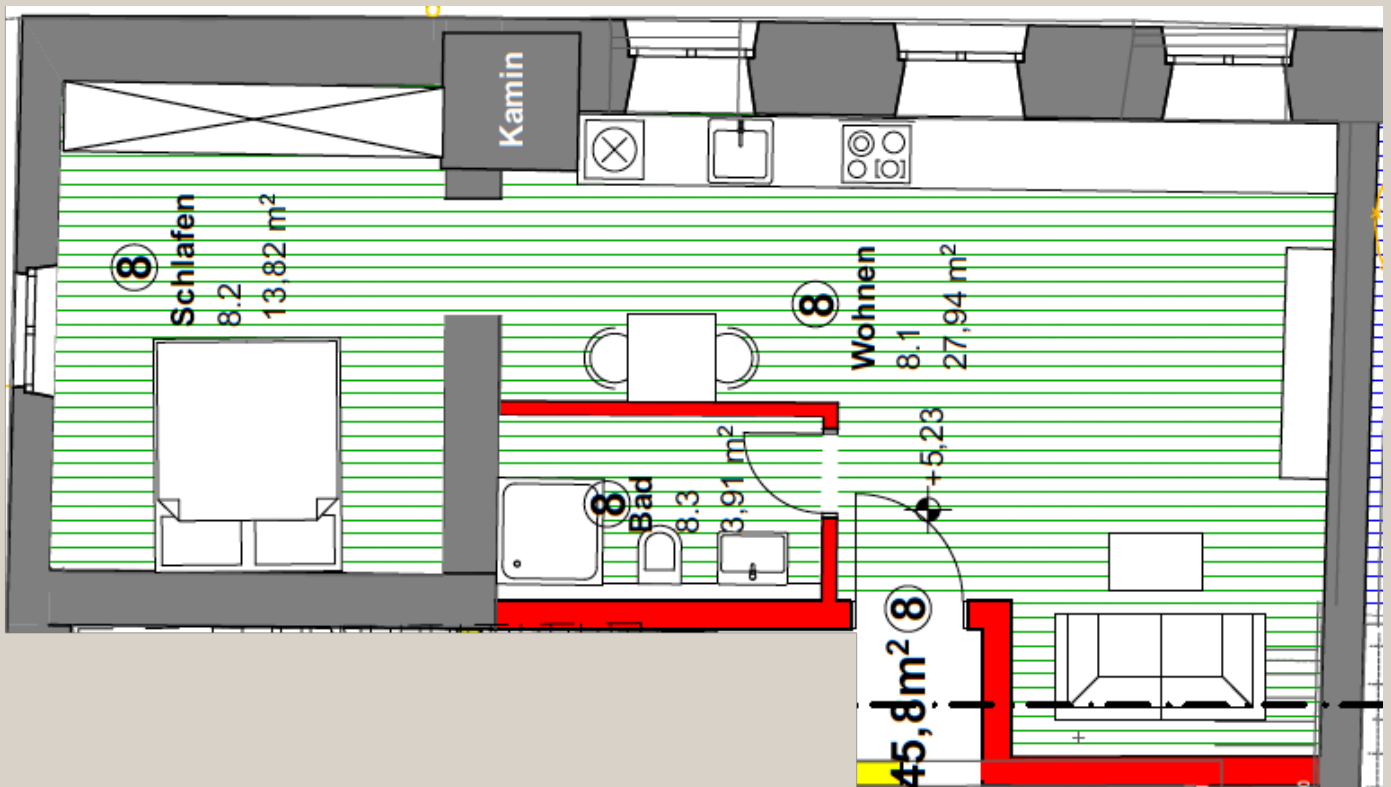
Wohnfläche: ca. 45,80m²



Ansicht von Süden



Ansicht von Osten

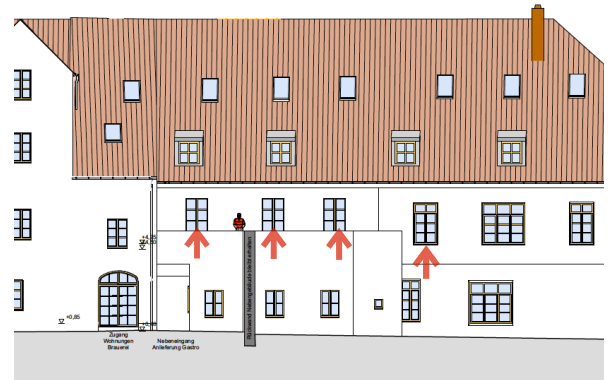


Alte Brauerei anno 1858

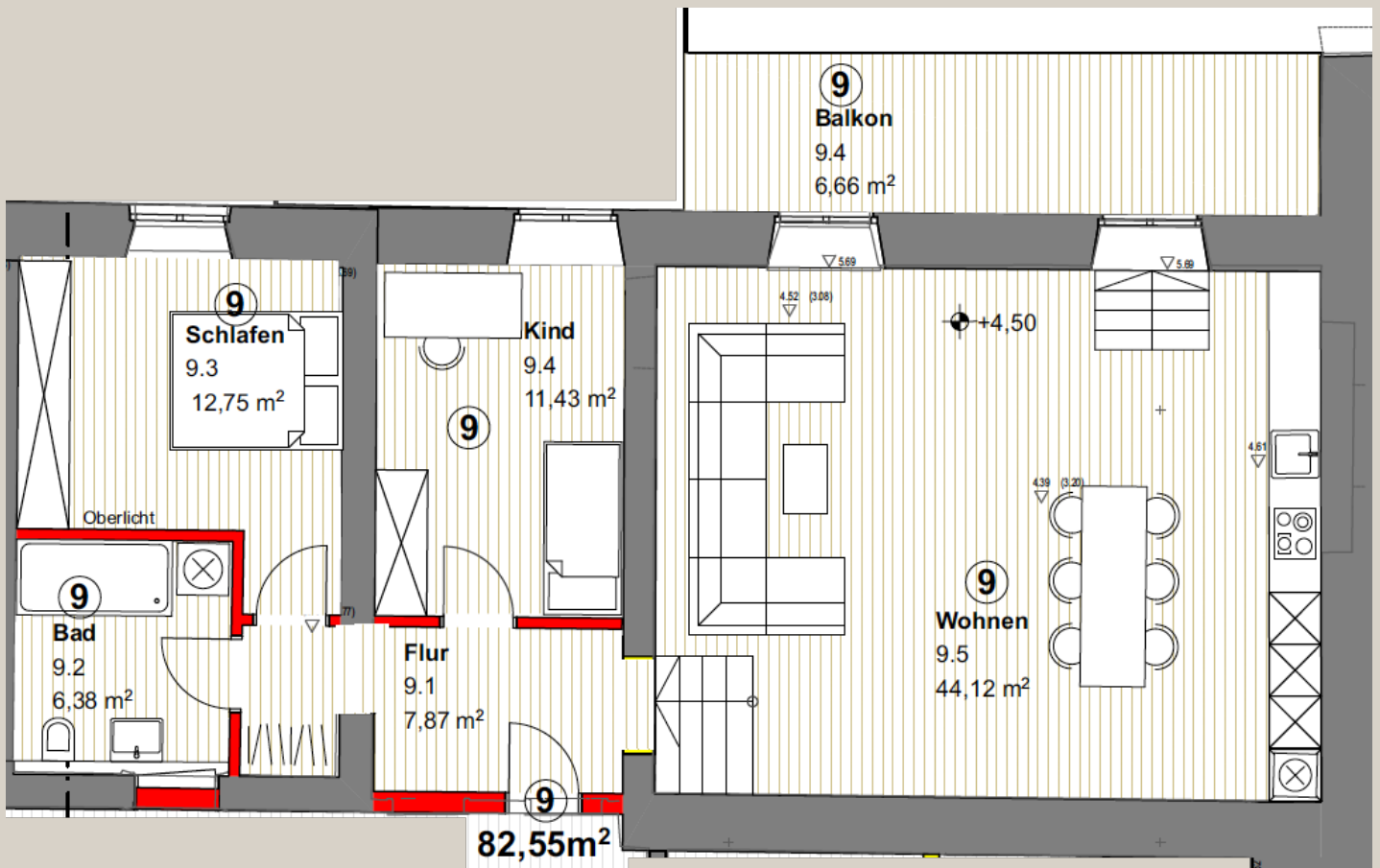
Wohnung N° 9

Lage: 1.OG Ost

Wohnfläche: ca. 82,55 m²



Ansicht von Osten mit neuem Eingang für die Wohnungen 1:100

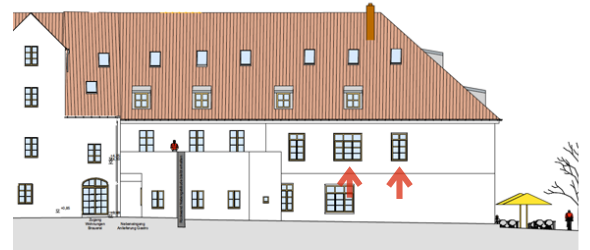
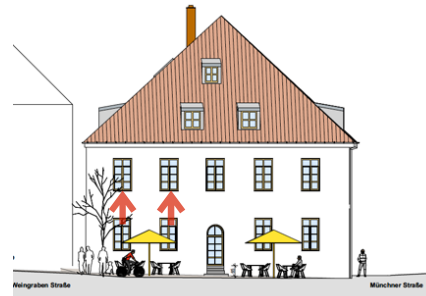


Alte Brauerei anno 1858

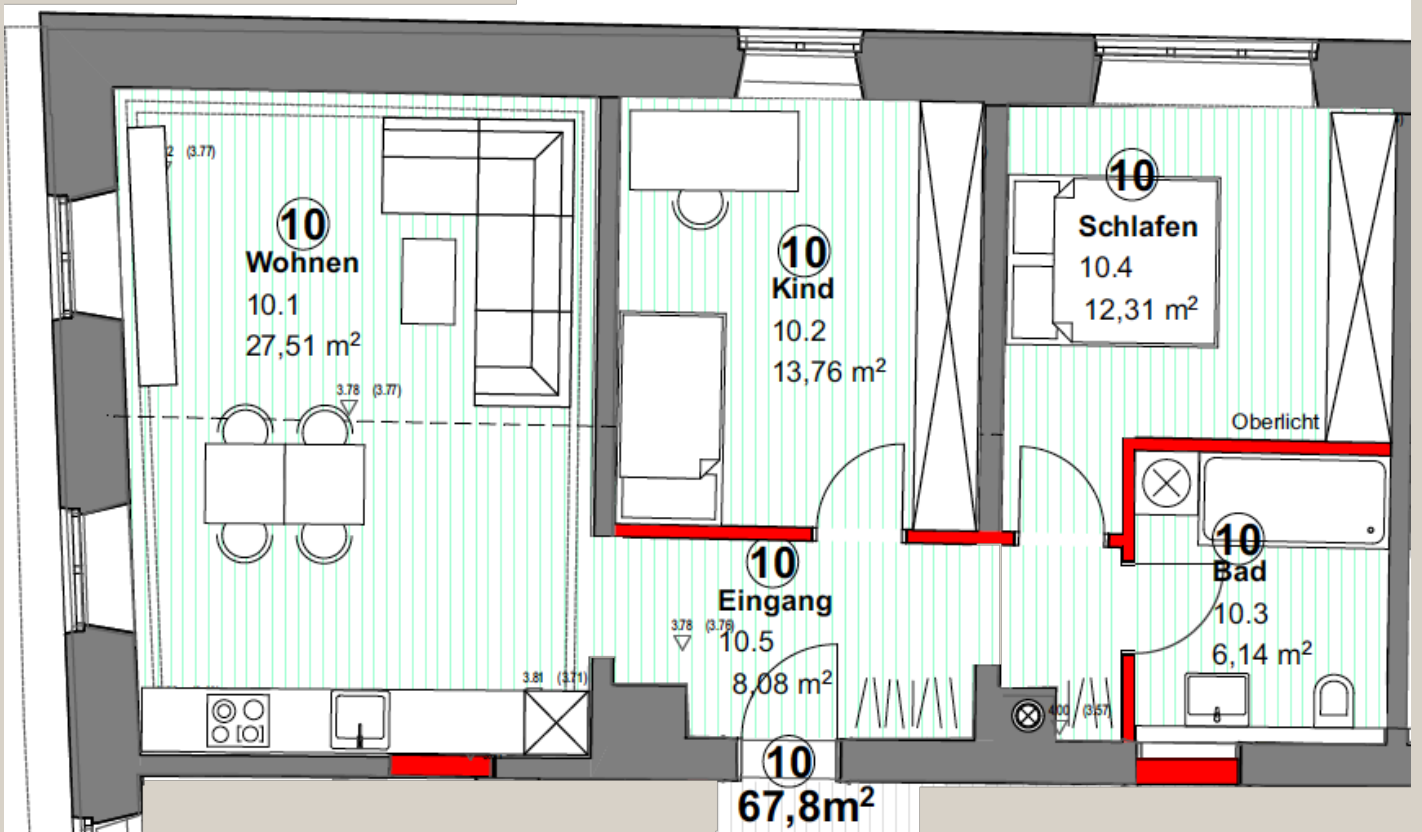
Wohnung N° 10

Lage: 1.OG Nord-Ost

Wohnfläche: ca. 67,80 m²



Ansicht von Osten

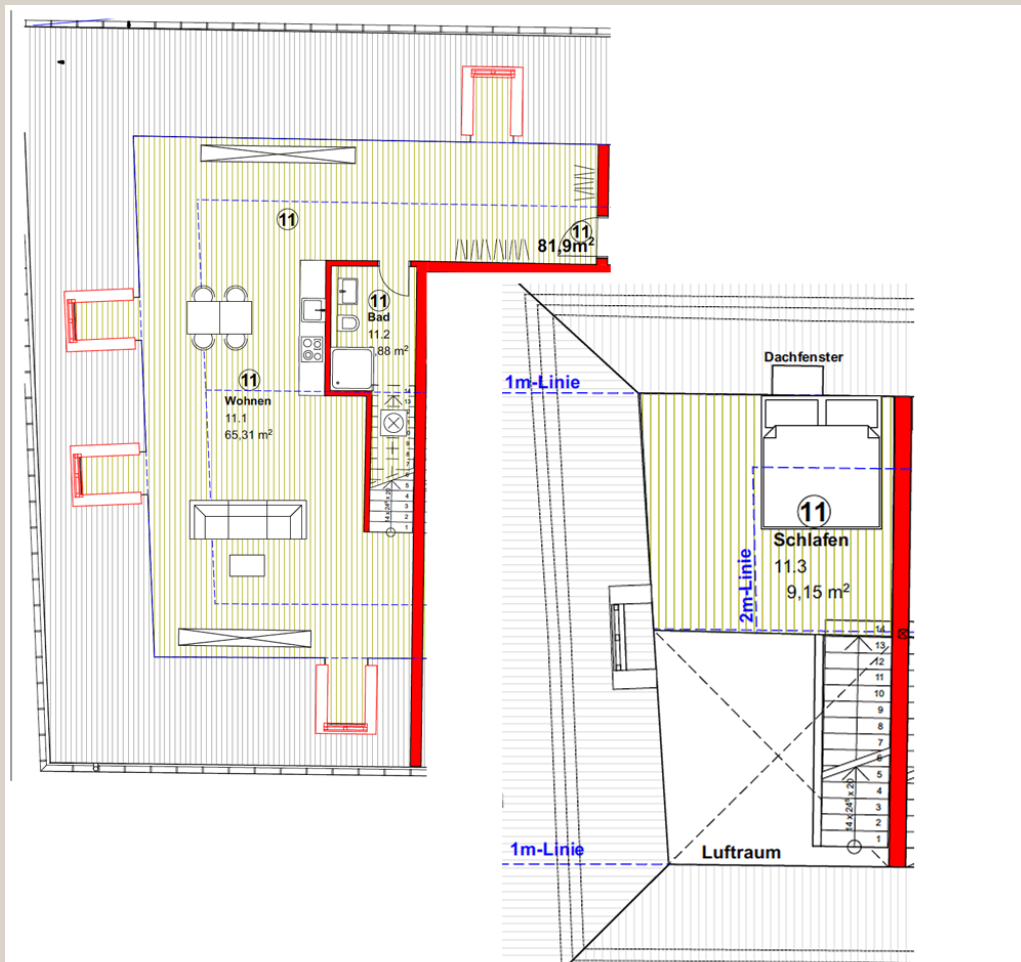
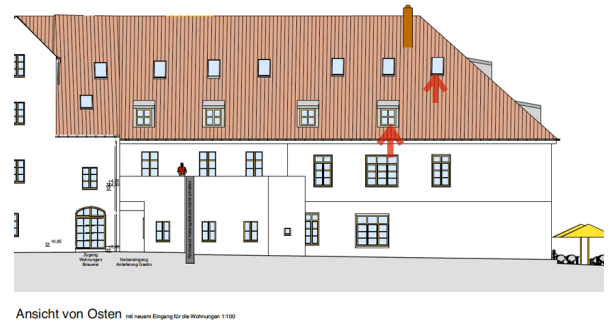


Alte Brauerei anno 1858

Galerie-Wohnung N° 11

Lage: 1-2 DG Nord-Ost-West

Wohnfläche: ca. 81,90 m²

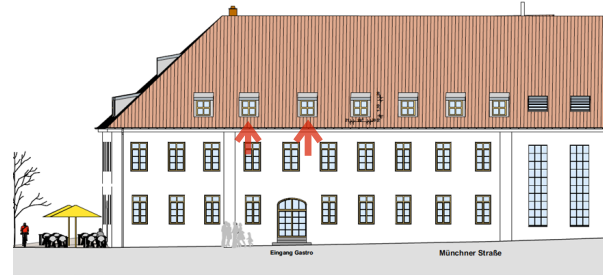


Alte Brauerei anno 1858

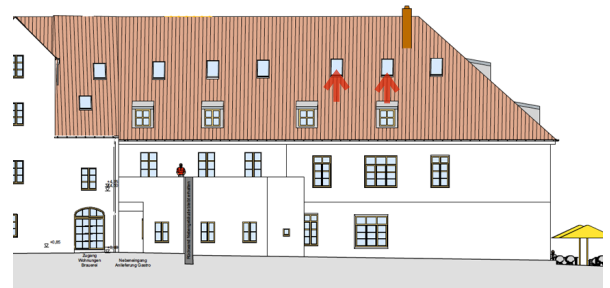
Galerie-Wohnung N° 12

Lage: 1-2 DG West-Ost

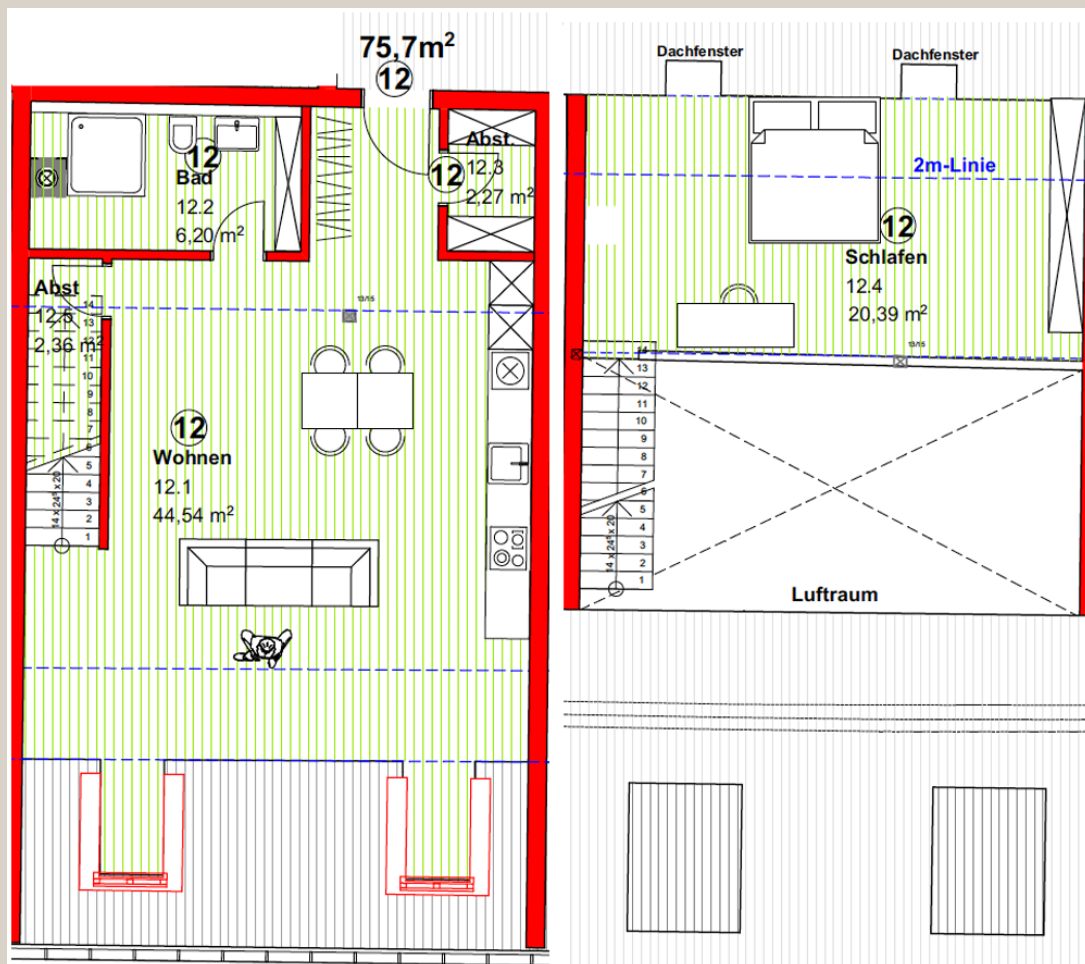
Wohnfläche: ca. 75,70 m²



Ansicht von Westen Draßenerstr. 1:100



Ansicht von Osten mit neuem Eingang für die Wohnungen 1:100

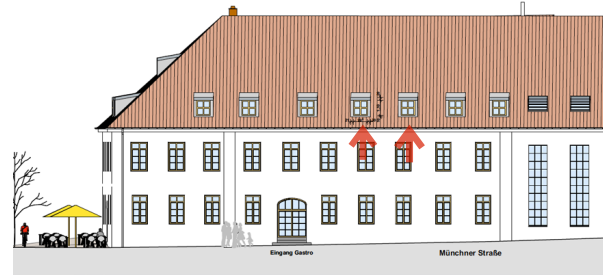


Alte Brauerei anno 1858

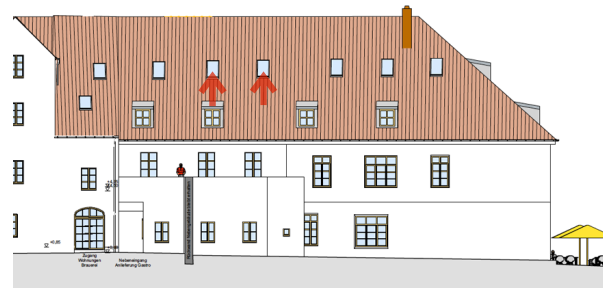
Galerie-Wohnung N° 13

Lage: 1-2 DG West-Ost

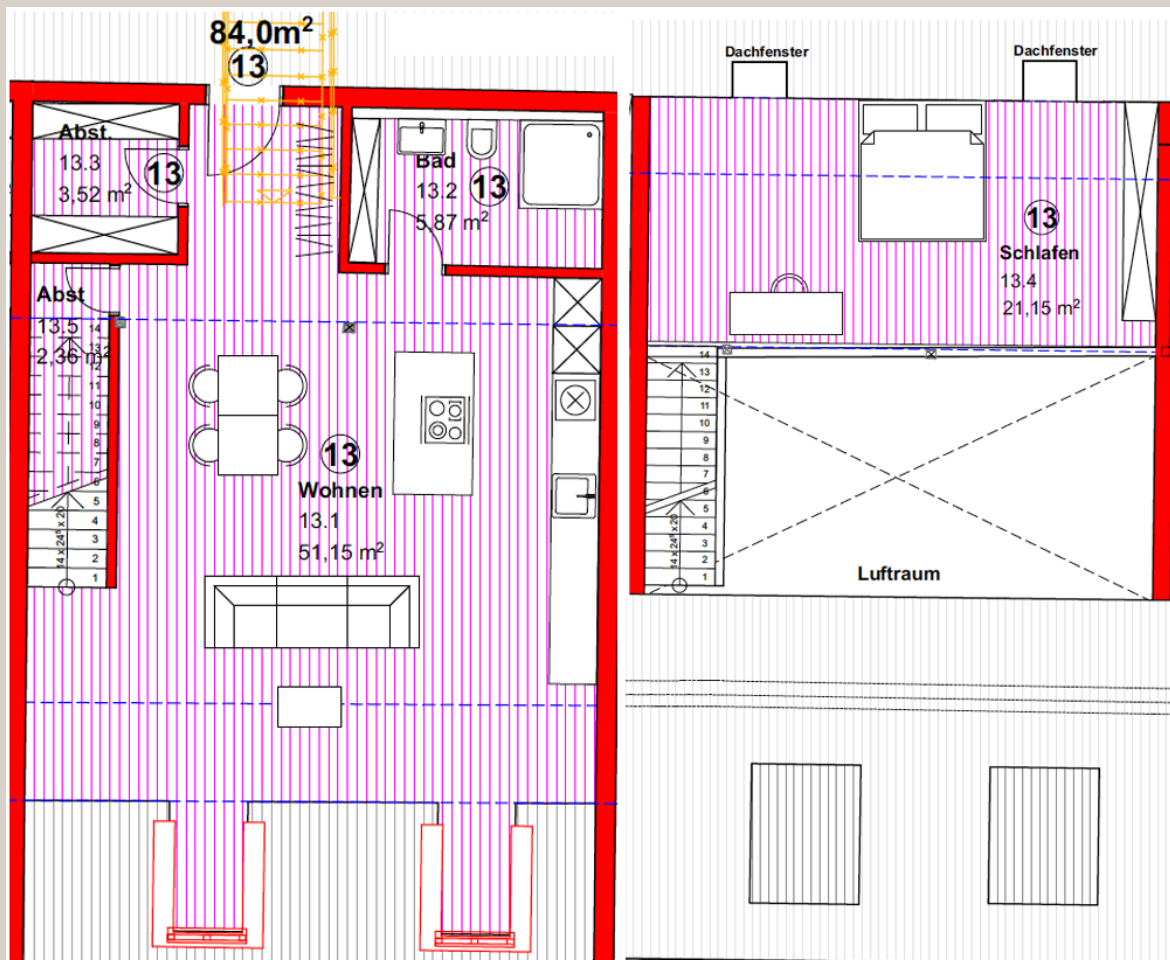
Wohnfläche: ca. 84 m²



Ansicht von Westen Draßenerstr. 1:100



Ansicht von Osten mit neuem Eingang für die Wohnungen 1:100

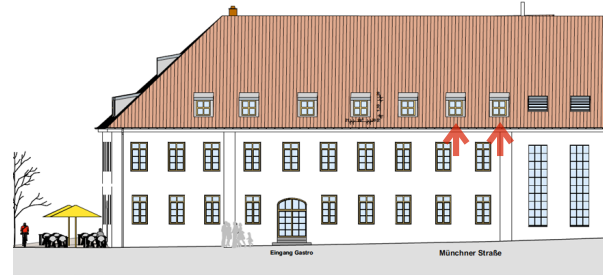


Alte Brauerei anno 1858

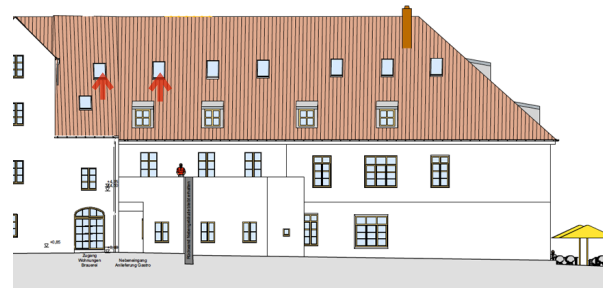
Galerie-Wohnung N° 14

Lage: 1-2 DG West-Ost

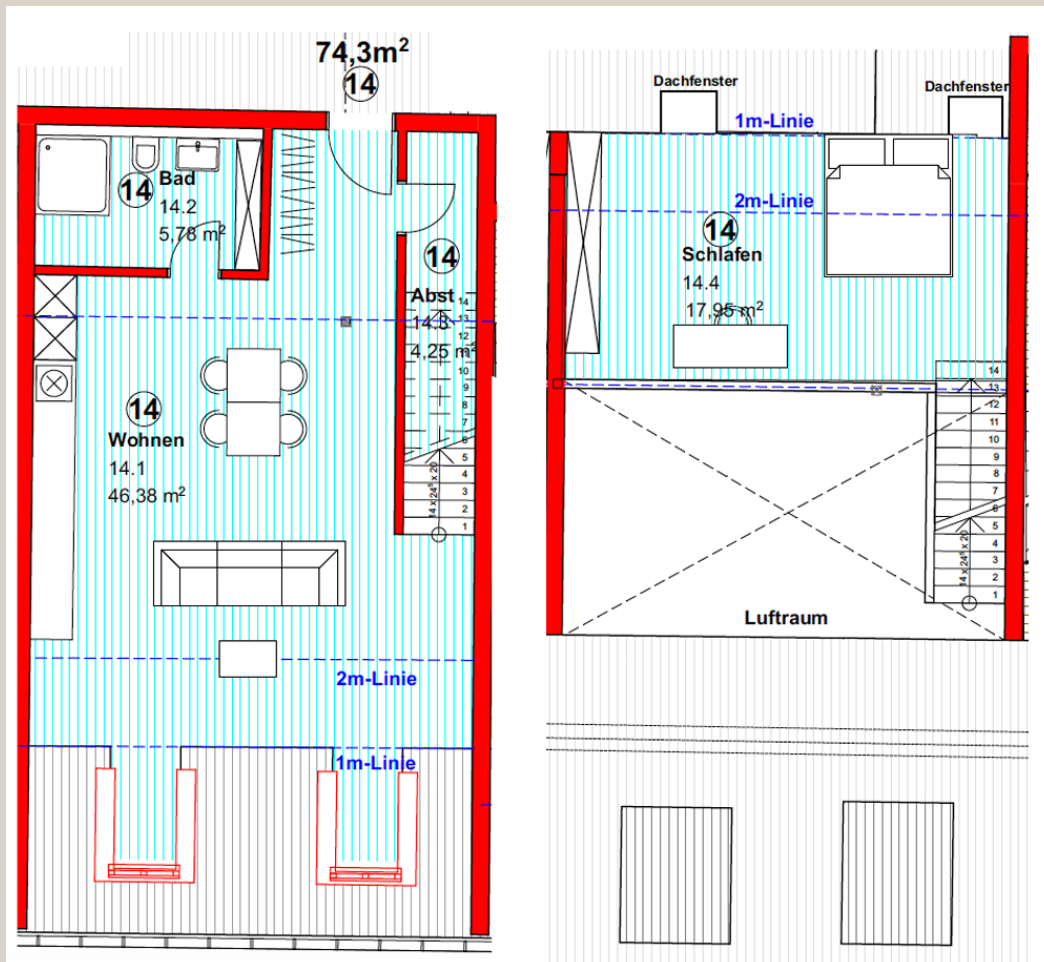
Wohnfläche: ca. 74,30 m²



Ansicht von Westen Draßenerstr. 1:100



Ansicht von Osten mit neuem Eingang für die Wohnungen 1:100

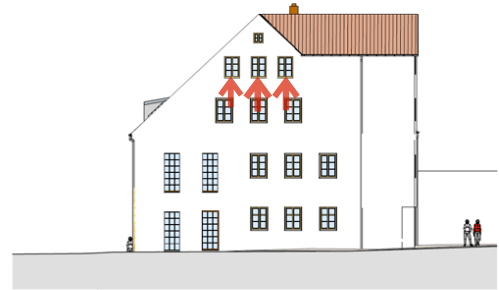


Alte Brauerei anno 1858

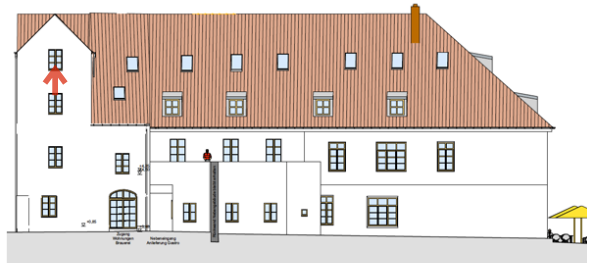
Wohnung N° 15

Lage: 1-2 DG Süd-Ost

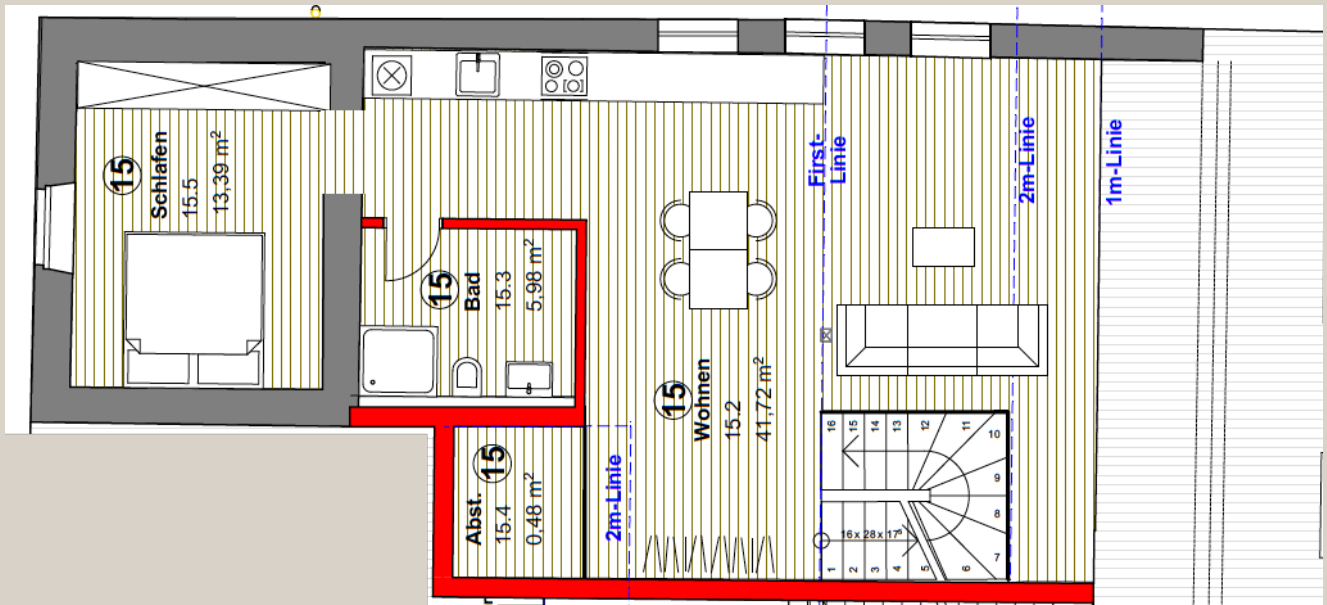
Wohnfläche: ca. 65,30 m²



Ansicht von Süden 1:100



Ansicht von Osten mit neuem Eingang für die Wohnungen 1:100

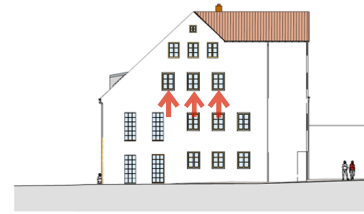


Alte Brauerei anno 1858

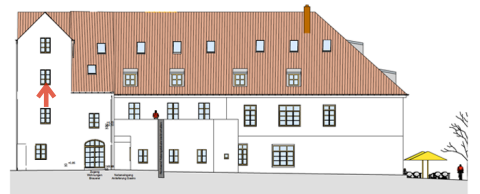
Wohnung N° 16

Lage: 1-2 DG Süd-Ost-West

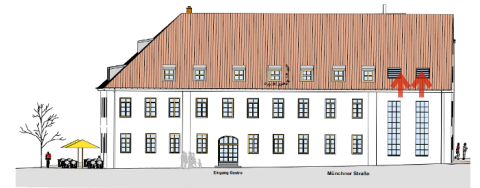
Wohnfläche: ca. 69,60 m²



Ansicht von Süden



Ansicht von Osten



Ansicht von Westen

