

Tra le fioriere di media dimensione "FLO", è certamente la fioriera per eccellenza. Oltre ad essere di forma gradevole ed essenziale, risponde pienamente ai requisiti di funzionalità, grazie ai particolari accorgimenti tecnici che la rendono esclusiva nell'ambito di questa categoria di fioriere. Disponibile in sei diversi modelli, in ognuno dei quali è possibile individuare con estrema facilità la zona destinata alla riserva d'acqua permanente, che separata tramite eventuale griglia metallica e ricoperta di tessuto non tessuto, lo rende assolutamente indipendente dallo strato di terreno sovrastante. La riserva può essere riempita direttamente predisponendo un tubo di caricamento dell'acqua collegato alla superficie esterna della vasca, mantenendo così un corretto tasso di umidità. Ogni fioriera può disporre inoltre di una propria base di livellamento abbinata ai rispettivi piedini regolabili che consentono un'operazione pratica e veloce. Disponibili anche con sedute in legno proposte in varie soluzioni.

## FLO' Tonde

Realizzate in un monoblocco di conglomerato di cemento e graniglia di marmo, di forma cilindrica, con bordo superiore arrotondato. La parete esternamente è caratterizzata, alla base da uno smusso evidente verso l'interno, e nella parte alta, da una bordura di spessore ribassato, per l'alloggiamento della fascia di rame optional. Dotate di vano per la riserva d'acqua permanente, e disponibili a richiesta con base di livellamento. Fornite totalmente assemblate. Disponibili anche con sedute in legno proposte in varie soluzioni.



TONDA 80



TONDA 100



### Finiture disponibili

Graniglia di marmo lavato



Occhialino Rosso Verona Tipo Cotto Bianco Montorfano

### Dimensioni

|                  | A   | H  | Kg  |
|------------------|-----|----|-----|
| <b>Tonda 80</b>  | 80  | 51 | 235 |
| <b>Tonda 100</b> | 100 | 51 | 320 |

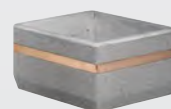
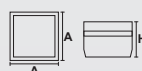
Dimensioni in cm

## FLO' Quadre-Rettangolare

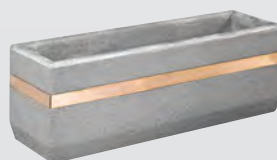
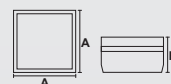
Realizzate in un monoblocco di conglomerato di cemento e graniglia di marmo, a pianta quadrata o rettangolare, con bordo superiore e spigoli arrotondati. Le pareti esternamente sono caratterizzate, alla base da uno smusso evidente verso l'interno, e nella parte alta, da una bordura di spessore ribassato, per l'alloggiamento della fascia di rame optional. Dotate di vano per la riserva d'acqua permanente, e disponibili a richiesta con base di livellamento. Fornite totalmente assemblate. Disponibili anche con sedute in legno proposte in varie soluzioni.



**QUADRA 70**



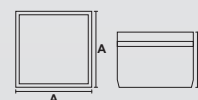
**QUADRA 90**



**RETTANGOLARE 150**



**QUADRA 110**



### Finiture disponibili

Graniglia di marmo lavato



Occhialino

Rosso Verona

Tipo Cotto

Bianco Montorfano

### Dimensioni

|                      | A   | B  | H  | Kg  |
|----------------------|-----|----|----|-----|
| <b>Quadra 70</b>     | 70  | -  | 51 | 248 |
| <b>Quadra 90</b>     | 90  | -  | 51 | 345 |
| <b>Quadra 110</b>    | 110 | -  | 80 | 420 |
| <b>Ret. 150 x 50</b> | 150 | 50 | 51 | 354 |

Dimensioni in cm