

Dissuasore di transito con struttura tubolare in acciaio spessore 2 mm e diametro 60 mm, sormontato da un elemento in alluminio, realizzato in un unico blocco con tornitura a controllo numerico. Il terminale è di forma sferica schiacciata con collo sagomato.

Di serie il dissuasore è predisposto con antirotazione per essere interrato al suolo gettando direttamente in opera una porzione dello stesso.

A richiesta:

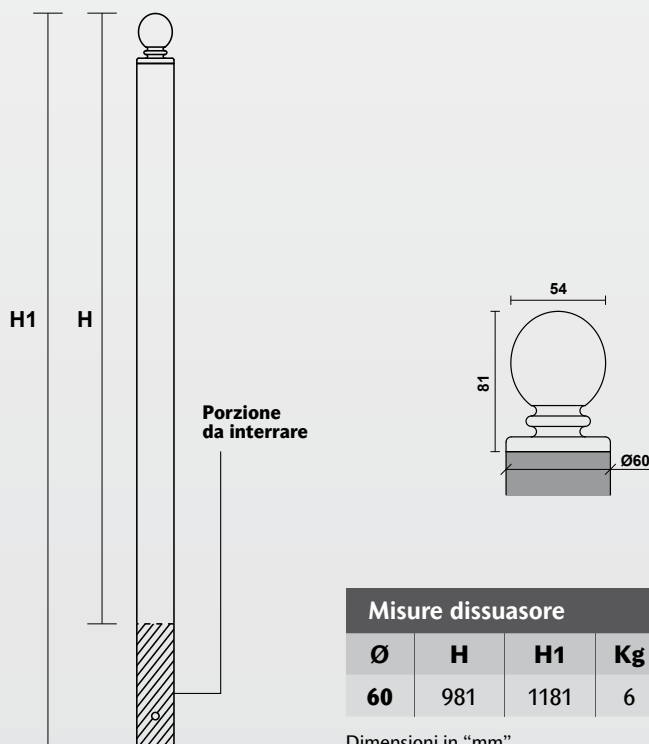
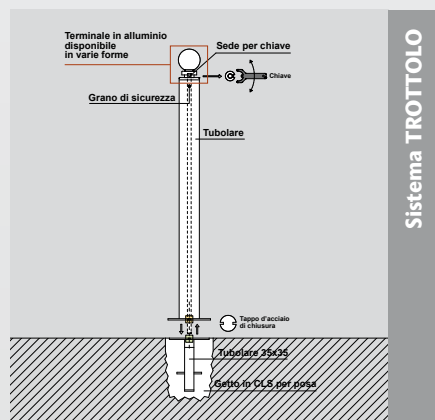
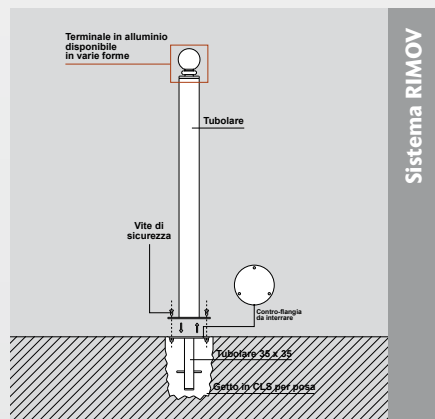
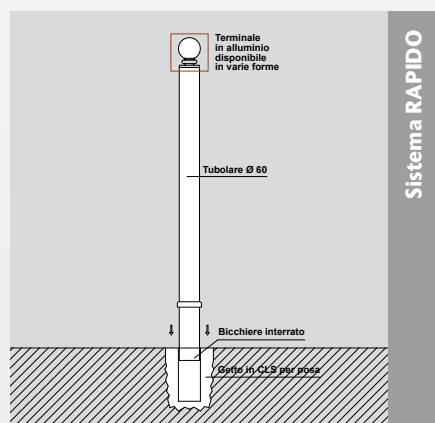
- Con terminale di alluminio in colore naturale.
- Predisposizione per aggancio catena tramite due anelli avvitati ai filetti rivettati in acciaio inox, posizionati in prossimità dell'estremità superiore del dissuasore.
- Fascia catarifrangente in classe 2 da applicare al dissuasore.
- Con piastra per fissaggio a terra

Disponibile con:

“Sistema RAPIDO” (rimozioni rapide e frequenti)

“Sistema RIMOV” (rimozioni occasionali)

“Sistema TROTTOLO” (rimozioni frequenti)

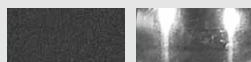


Misure dissuasore

Ø	H	H1	Kg
60	981	1181	6

Dimensioni in "mm"

Finiture disponibili



Grigio Micaceo

Alluminio colore naturale