

## WAT IS DE STUDENT PROFIEL ANALYSE?

### *Gedrag, motivatie en talent*

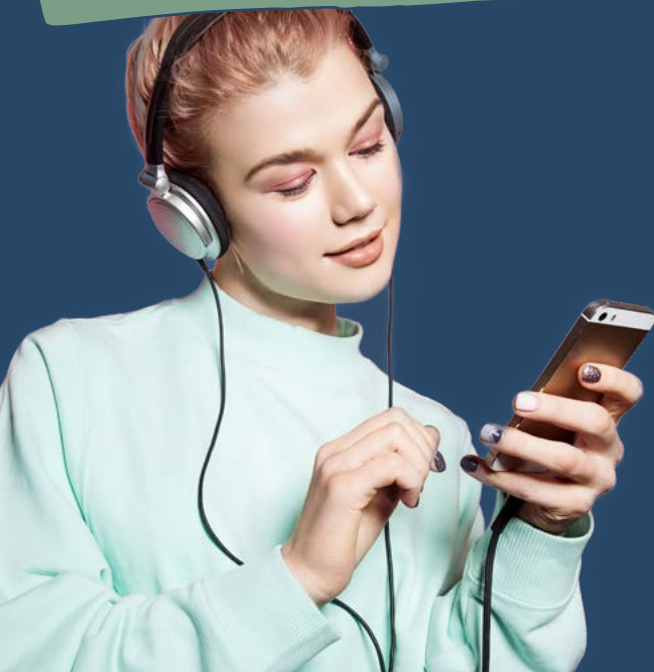
Wat past bij jou, waar krijg je energie van, wie bent je écht en wat beweegt jou? Jezelf werkelijk leren kennen is de eerste stap naar persoonlijke ontwikkeling en succes. De **Student Profiel Analyse (SPA)** geeft jongeren en hun begeleiders inzicht in zichzelf, hun motivatoren en talenten. Dat geeft hen zelfvertrouwen, perspectief en motivatie, zodat het maken van en adviseren over toekomstbepalende keuzes een stuk eenvoudiger en beter onderbouwd kan worden.

De SPA is een gevalideerd assessment dat op een accurate en treffende wijze inzicht geeft in het gedrag van jongeren. De oriëntatie op zichzelf en het ontdekken van persoonlijke talenten, zorgt ervoor dat jongeren meer verantwoordelijkheid durven nemen voor eigen keuzes en hun (leer)prestatie.

De SPA biedt begeleiders (ouders, docenten, decanen) herkenning van en begrip voor verschillende gedragsstijlen. De begeleiding krijgt een nieuwe dimensie omdat je weet hoe je het beste uit die ander haalt. Het verbetert de interactie, afstemming in communicatie en samenwerking. Inzicht in gedrag vormt de basis voor persoonlijke groei en talentontwikkeling.



*“De SPA gaf mijn dochter Isabel zoveel inzicht en mij ook.  
Het opende een prachtig gesprek en duidelijkheid over háár koers”*  
- M. van Maanen



## HOE KAN SPA JOU HELPEN?

### SPA beschrijft

- Wat de jongere motiveert en beweegt
- Hun persoonlijke talenten en voorkeursgedrag
- Wat zij (niet) prettig vinden
- Welke taken en werkgebieden bij hun passen

# WAT STAAT ER IN HET SPA RAPPORT?



Thomas SPA bied je een uitgebreid rapport en geeft antwoord op vele vragen zoals:

- Wie je bent en wat jou kenmerkt
- Wat jij (niet) prettig vindt
- Hoe jij het liefst je ding doet
- Wat jou motiveert om je best te doen
- Taken en werkzaamheden die bij jou passen
- Hoe anderen jou kunnen ervaren en zien
- Hoe jij je tijd efficiënter kunt managen

## ASSESSMENT INFORMATIE

Soort assessment: Gedragsanalyse

Tijdsduur: 10 minuten

Vorm: Gedwongen woordkeuze

In aanvulling op de SPA is het mogelijk een **Studiekeuze Richtlijnen (SKR)** rapport te genereren. Dit rapport bevat de studierichtingen die het best aansluiten op zijn/haar gedragsprofiel.

*“De SPA & SKR hebben mij bevestiging gegeven over mijn profielkeuze, omdat ik nu weet in welke richting ik het moet zoeken.”*

*- M. Leliveld*

## Thomas Education Partners

Thomas Education werkt samen met een landelijk netwerk van geselecteerde partners. De Thomas Education partners zijn gecertificeerd in het gebruik van de toepassing van de Thomas assessments. Elke partner heeft de tools op eigen wijze opgenomen in de specifieke dienstverlening. Onze partners zijn gedreven professionals die je graag ondersteunen met begeleiding, praktische tips en adviezen, zodat het werkelijke potentieel van jongeren ontdekt en benut wordt.

## NEEM CONTACT OP

Wij dragen graag ons steentje bij aan het studiesucces en welzijn van jongeren!



**Studiekeuze Bootcamp - Carla Evelyn Zwart**

+31 (0)6 46 37 24 61 of email [studiekeuzebootcamp@gmail.com](mailto:studiekeuzebootcamp@gmail.com)



Thomas Nederland