

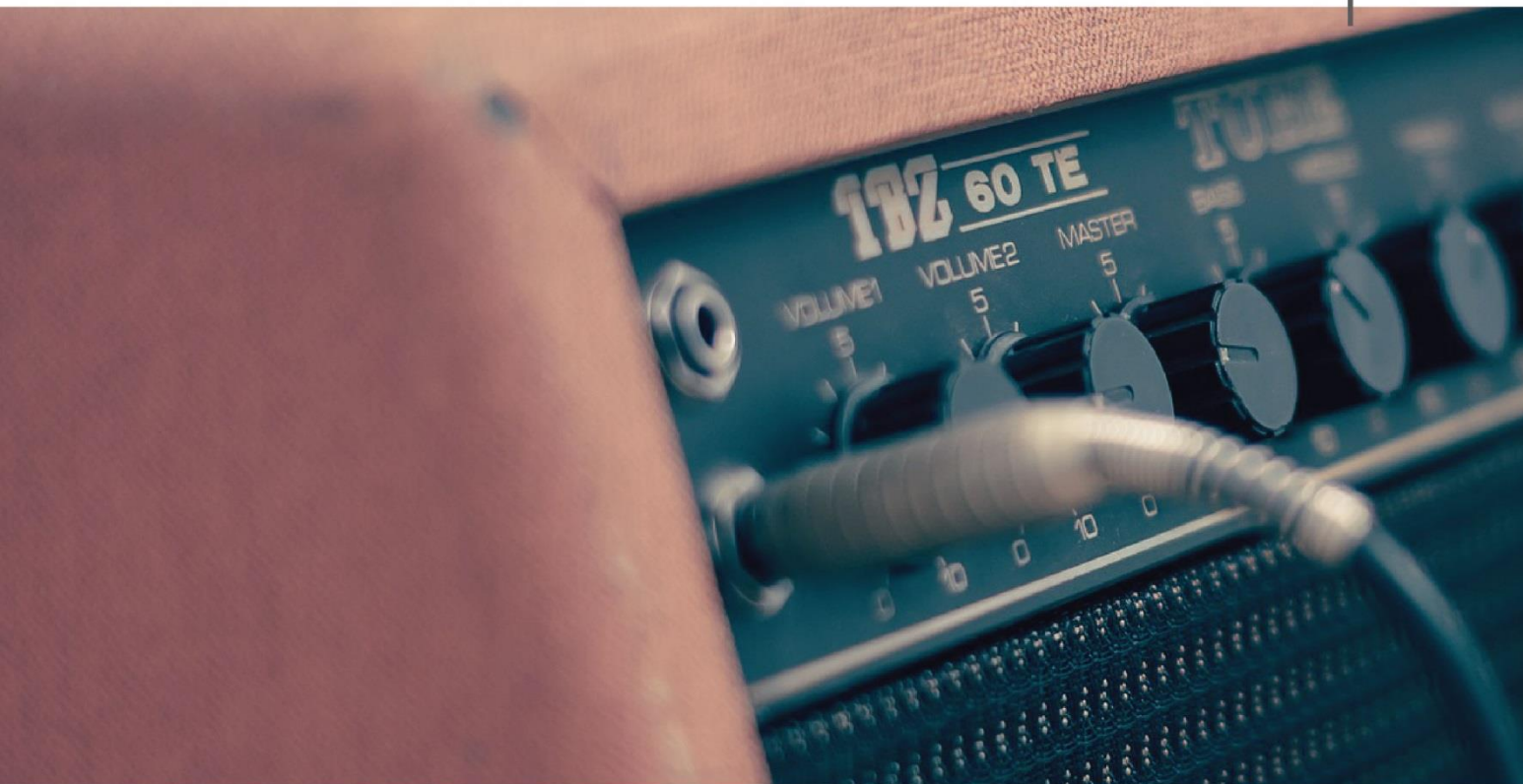
RÁDIO EXECUTIVA

MÍDIA KIT



ABR/19 A OUT/19

POR QUE ANÚNCIAR NO MEIO RÁDIO?



O rádio incita a imaginação do público por atuar com a voz. O custo da campanha é baixo em relação ao público atingido, e a produção de áudio permite que o ouvinte crie imagens e desperte lembranças do produto.

O rádio é o meio que melhor se adapta às novas tecnologias e costumes: ele está na internet com áudio online (rompendo as barreiras físicas), nas redes sociais, em ações de rua, em eventos de diferentes segmentos e em diversos outros locais.

HÁBITO DE OUVIR RÁDIO

Na Grande Goiânia, mais de **808 mil pessoas** declaram gostar da programação da **Executiva FM**.

As pessoas ficam expostas ao rádio por muitas horas. Para convencer o consumidor o comercial tem que ser ouvido várias vezes ao dia.

79%

Declaram que prestam muita atenção em anúncios publicitários veiculados na rádio.

ENVOLVIMENTO COM O MEIO

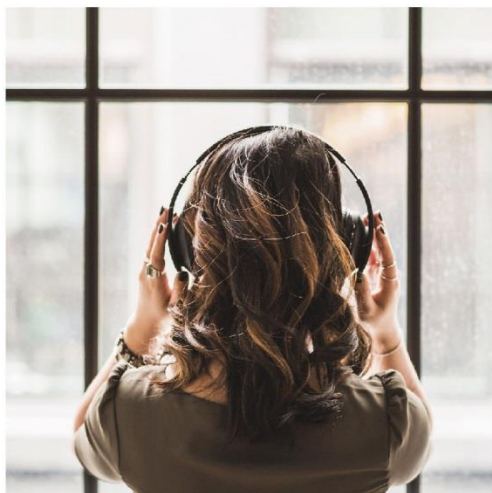
A maior parte dos goianienses consomem rádio para se **distrair (77%)**, para se **informar (87%)** ou porque os **entretêm (77%)**.

73%

Ouvem rádio ao menos 3x por semana.



PERFIL DO OUVINTE



56%
CLASSE AB

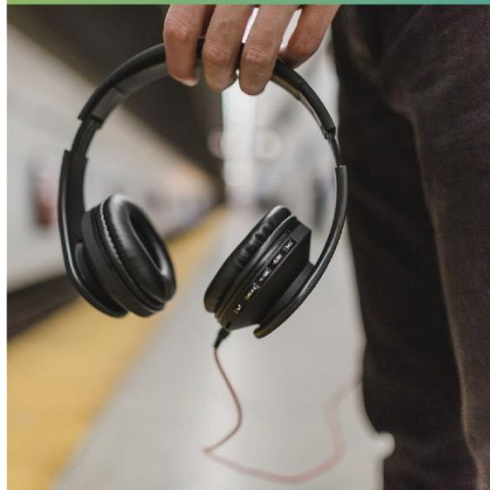
22%
CLASSE C



64%
HOMENS

36%
MULHERES

86%
MAIS DE
25 ANOS



**Mais de
14.200 ouvintes**
sintonizados na
programação
por minuto.

Alcançou cerca de
197.000 pessoas
diferentes
em 90 dias.

PRESENTE EM
MAIS DE 44
CIDADES



Abadiânia; Anápolis; Anicuns;
Aparecida de Goiânia; Araçu;
Aragoiânia; Avelinópolis; Bela
Vista de Goiás; Bonfinópolis;
Brazabrantes; Caldazinha;
Camprestre de Goiás; Campo
Limpo de Goiás; Caturai;
Cezarina; Cromínea;
Damolândia; Goianópolis;
Goiânia; Goianira; Guapó;
Hidrolândia; Inhumas; Itaberaí;
Itauçu; Jesúpolis; Leopoldo de
Bulhões; Mairipotaba; Nazário;
Nova Veneza; Palmeiras de
Goiás; Petrolina; Piracanjuba;
Professor Jamil; Santa Bárbara
de Goiás; Santo Antônio de
Goiás; Santo Antônio do
Descoberto; São Francisco de
Goiás; Senador Canedo;
Silvânia; Taquaral de Goiás;
Terezópolis de Goiás; Trindade;
Varjão.

PROGRAMAÇÃO

SEGUNDA A SEXTA

A música que informa e o conteúdo que toca. O melhor da Música Nacional e notícias em perfeita harmonia.

INFORMASOM
INFORMAÇÃO & MÚSICA

MADRUGADA
EXECUTIVA

A hora do almoço fica mais saborosa. Um programa com músicas suaves e sucessos nacionais e internacionais.

Conexão
executiva

MisturaFina

Muito alto astral para um descanso merecido, mesclando samba, MPB e o melhor do rock e a Disco das décadas de 70 e 80.

Happy
HOUR

PROGRAMADOR
EXECUTIVA

SEM
Parar

VOZ DO
BRASIL

EXECUTIVA
by NIGHT

Todos os dias, de meia noite às seis da manhã, o melhor da MPB e da música internacional. a sua melhor companhia!

A música internacional e a MPB em perfeita sintonia, temperadas com leves notas de informações, compõem suas manhãs.

As melhores músicas em uma programação feita por nossos ouvintes.

Uma hora de músicas sem parar compõem o seu final de semana.

A trilha sonora de suas noites, MPB e Internacional, para você que é feito de música.

PROGRAMAÇÃO

SÁBADO E DOMINGO

O fim de semana com uma programação mais animada, repleta de sucessos de todos os tempos e ritmos..

Fim de semana

Som Brasil

As maiores vozes brasileiras num programa que toca o melhor da MPB no amanhecer do fim de semana.

Duas horas e meia de músicas sem parar compõem o seu final de semana.

SEM Parar

cinema FALADO

Tudo sobre os bastidores do cinema nacional e internacional..

Seu fim de tarde aos finais de semana em harmonia com a música nacional e internacional.

TARDE EXECUTIVA

Suas tardes de sábado e domingo em sintonia com os grandes sucessos nacionais e internacionais.

Sintonia

BLUES BOX

O melhor do blues, do soul e do rock em um roteiro recheado de histórias do cenário musical.

As tendências do jazz, lançamentos, dicas e produções assinadas pelos melhores produtores.

JAZZMASTERS

CLASSE EXECUTIVA

Uma seleção de músicas com os grandes sucessos nacionais e internacionais complementam suas noites no final de semana.



Executiva
Goiânia 92.7 FM

Rádio Executiva Goiânia
Razão Social: Rádio Executiva LTDA
CNPJ: 02.531.283/0001-23

comercialradio@gjccorp.com.br
t. 62 3250.1026

Rua Thomas Edison, Qd. 07 - St. Serrinha
Goiânia/GO - CEP: 74835-130

www.radioexecutiva.com.br