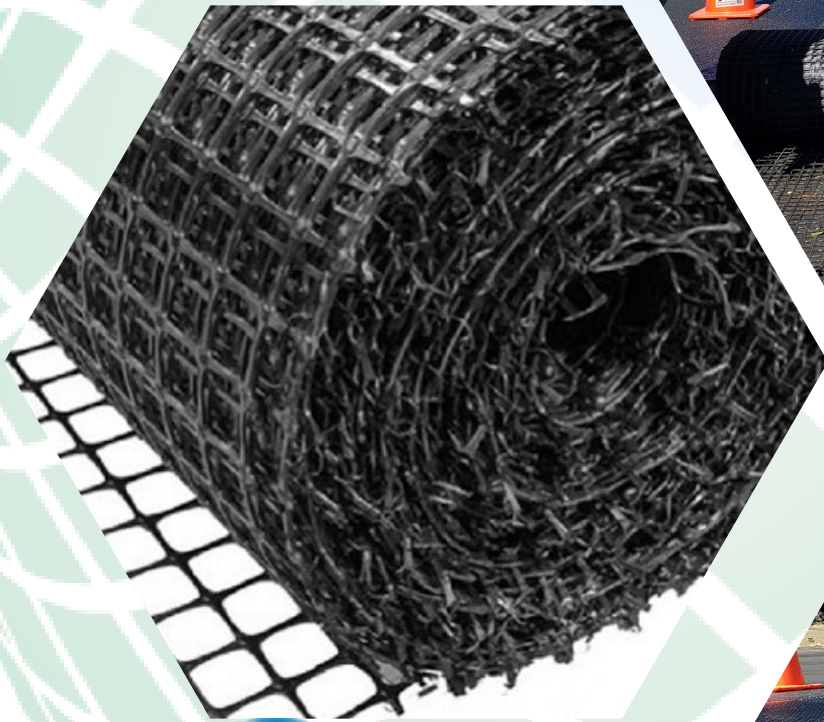


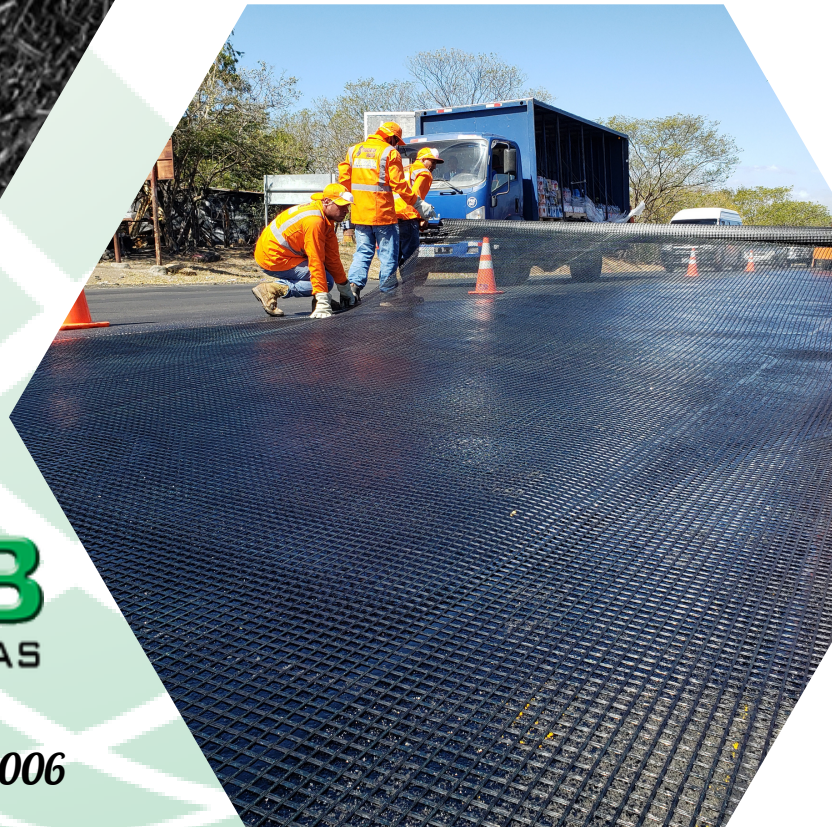
GEOMALLAS

- UNIAXIALES
- BIAXIALES
- TRIAXIALES
- DE FIBRA DE VIDRIO



PANAWEB
SOLUCIONES CONSTRUCTIVAS

Desde 2006



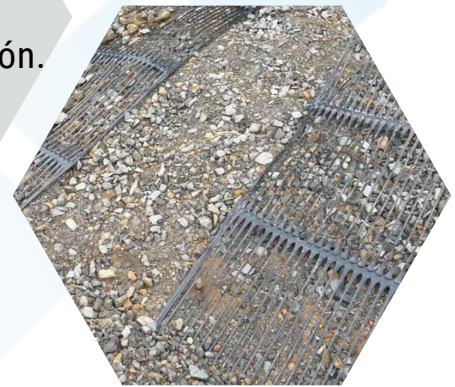
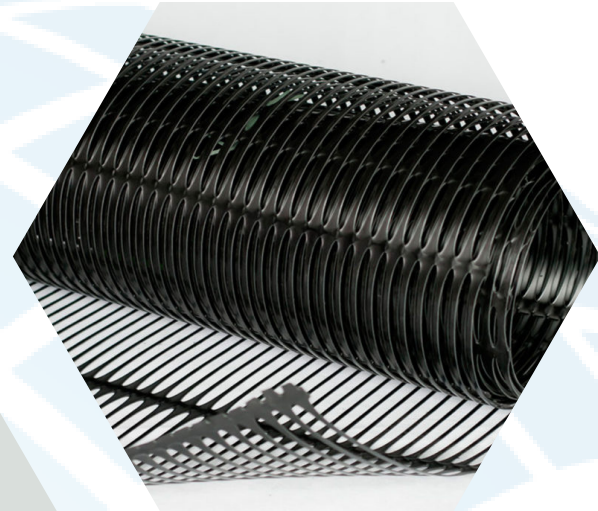
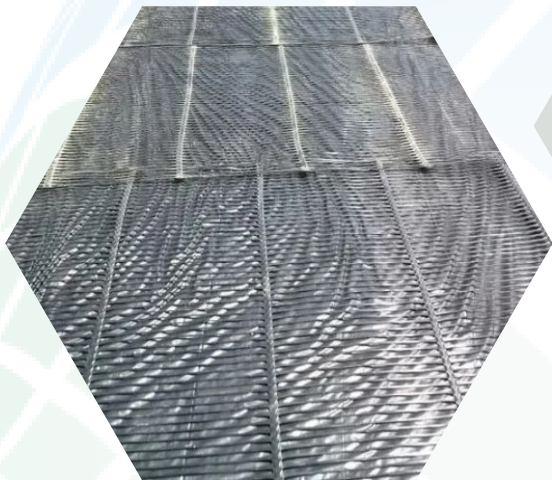
Construir de forma económica, eficiente y ecológica.

GEOMALLA UNIAXIAL

Son diseñadas para el refuerzo en una sola dirección de estructuras de suelo mecánicamente estabilizado y que involucran todo tipo de material de relleno.

USOS COMUNES

- Taludes de alta Pendiente.
- Muros de contención.
- Terraplenes.

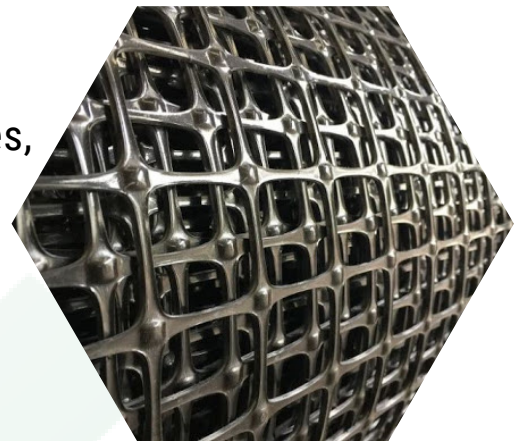


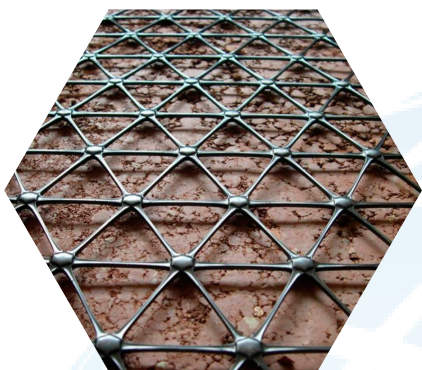
GEOMALLA BIAxIAL

Están diseñadas para refuerzos en más direcciones, tanto longitudinales como transversales, debido a que sus costillas se fabrican de manera perpendicular formando una grilla con apertura de diferente tamaño que permiten entrar en suelos o material pétreo.

USOS COMUNES

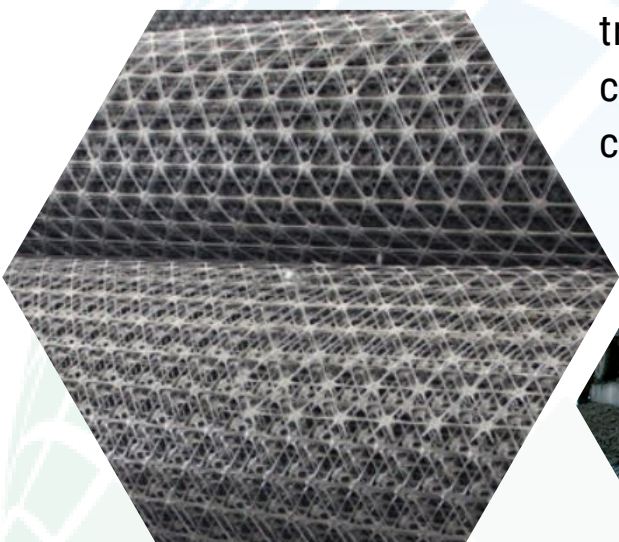
- Vías pavimentadas.
- Vías no pavimentadas.
- Plataformas aeroportuarias.





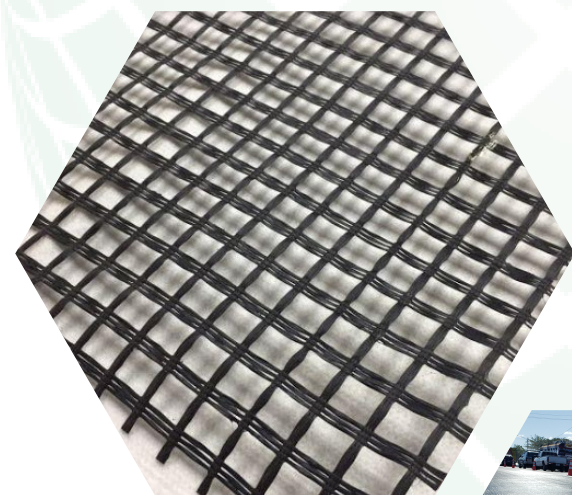
GEOMALLA TRIAXIAL

Producen mejores beneficios estructurales al mismo costo. Entrelazan y dan rigidez a los materiales de relleno mediante el confinamiento de partículas granulares en las aperturas triangulares, lo que da como resultado un componente más fuerte que brinda mayor capacidad de servicio y duración.



USOS COMUNES

- Taludes pequeños.
- Estabilización de suelos blandos
- Refuerzo y estabilización de muros.



GEOMALLA DE FIBRA DE VIDRIO

Es una Geomalla flexible con resistencia en ambas direcciones, se utiliza entre capas de concreto asfáltico con el fin de controlar agrietamientos por reflexión, agrietamientos por fatiga y deformaciones plásticas, en las capas asfálticas de vías de alto y bajo tráfico.



USOS COMUNES

- Refuerzo de los pavimentos.
- Aeropuertos.
- Plataformas y parqueaderos.

