

**FAAC**

---

Automazioni per  
porte sezionali

# Attuatore elettromeccanico 24V a traino

Per porte sezionali, basculanti a molle ed a contrappesi

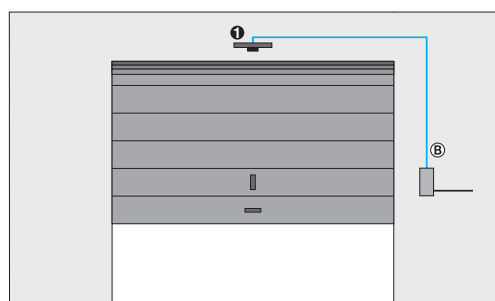


- Irreversibilità antieffrazione: evita l'installazione di serrature e chiavistelli
- Dispositivo di sblocco bi-stabile (**Brevetto FAAC**)
- Installazione rapida e semplice grazie al binario premontato e fissaggio dell'automazione senza utensili con innesto a rotazione
- Trasmissione a catena/cinghia
- Rallentamento elettronico di finecorsa regolabile
- Inversione su ostacolo.

## DIMENSIONI E CARATTERISTICHE TECNICHE

Modello	D600
Tensione di alimentazione di rete	230V~ 50Hz
Motore elettrico	Con spazzole 24V ---
Potenza max	220 W
Forza max di spinta	600 N
Altezza min architrave	35 mm
Luce di cortesia	230V - 40 W (max)
Temporizzazione lampada di cortesia	120 s
Velocità max carrello	6,6 m/min
Velocità di rallentamento	1,3 m/min
Encoder	Elettronico
Rumorosità	45 dbA
Temperatura ambiente di esercizio	-20 °C ÷ +55 °C
Grado di protezione	Solo per uso interno (IP20)
Peso	6,2 Kg
Dimensioni (LxPxH)	360 x 200 x 145 mm
Dimensione max porta (LxH)	Vedi tabella IMPIEGO OPERATORI

## ESEMPIO SCHEMA D'INSTALLAZIONE TIPO



- Ⓑ Tubazioni potenza (230V)  
 ■ cavo 2x1,5 mm<sup>2</sup> +T

Rif	Q.tà	Descrizione materiale	Codice articolo
①	1	Attuatore D600	110600
①	1	Binario unico catena corsa 2000	390119
①	1	Ricevente XF 433 MHz	319006
	1	Cavo e guaina per sblocco esterno (applicazione alla maniglia esistente)	390488
	1	Trasmittente 2 canali XT2 433 SLH LR	787007

**Materiale compreso nel kit: DOLPHIN D600 kit 24V SAFE Cod. art. 10566544**

*ATTENZIONE: La configurazione non comprende i dispositivi di sicurezza (es.: coste di sicurezza attive o passive) che vanno determinati in funzione della "analisi dei rischi" specifica di ogni installazione (Rif.: Norme Europee UNI-EN 12445 e 12453). Dal costo indicato sono escluse le spese per l'installazione e per la predisposizione di opere murarie, elettriche e fabbrili.*

Modello	Impiego		Apparecchiatura elettronica	Codice articolo
	Forza max tiro/spinta	Frequenza d'utilizzo		
D600	600 N	Uso continuo	E600 incorporata	110600

**IMPORTANTE:** ad ogni operatore D600 sempre essere abbinato un binario in pezzo singolo o due pezzi con trascinamento a cinghia o catena.  
**Le confezioni comprendono:** un operatore elettromeccanico con apparecchiatura elettronica e lampada di cortesia temporizzata, accessori per l'installazione, dispositivo di sblocco interno.

### APPARECCHIATURE ELETTRONICHE



**Scheda elettronica E600 incorporata**  
 Caratteristiche tecniche a pagina 163

### ACCESSORI



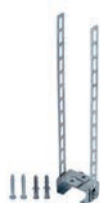
**Braccio ricurvo per porte sezionali**



**Sblocco esterno a chiave per porte con spessore oltre i 15 mm dal n.1 al n. 36**

Codice articolo 390768

Codice articolo 424591001-36



**Supporto centrale binario**  
 fornito di serie con binari in due pezzi

**Kit batteria d'emergenza XBAT 24**


Codice articolo 390923

**Cavo e guaina per sblocco esterno**  
 (applicazione alla maniglia esistente)

Codice articolo 390488

Codice articolo 390765

#### Note

- ◆ Le automazioni D600 - D700 HS - D1000 sono predisposte per l'alloggiamento "a bordo" del kit batterie d'emergenza XBAT 24 (optional);
  - ◆ Per l'installazione è necessario utilizzare anche l'accessorio cavo e guaina per sblocco esterno.
- Importante: le schede elett. E600/E700 HS/E1000, con la nuova tecnologia  sono compatibili solamente con la ricevente XF 433/ XF 868.**

Le automazioni D600 - D700 HS - D1000 possono essere equipaggiate solo con il lampeggiatore XL24L.

### IMPIEGO OPERATORI D600 - D700 HS - D1000

Binario	Dimensioni max porta l x h (m)	Dimensioni max porta sezionale l x h (m)	Lunghezza binario (mm)	Max corsa carrello (mm)	Codice articolo
Unico a catena	3,00 x 2,15	5,00 x 2,02	2400	2020	390119
Unico a catena	3,00 x 2,60	5,00 x 2,62	3000	2620	390125
Unico a catena	3,00 x 3,20	5,00 x 3,20	3600	3200	390131
Unico a catena	3,00 x 3,80	5,00 x 3,80	4200	3800	390138
Due pezzi a catena	3,00 x 2,60	5,00 x 2,62	3000	2620	390225
Due pezzi a catena	3,00 x 3,20	5,00 x 3,20	3600	3200	390231
Due pezzi a catena	3,00 x 3,80	5,00 x 3,80	4200	3800	390238
Unico a cinghia	3,00 x 2,15	5,00 x 2,02	2400	2020	390120
Unico a cinghia	3,00 x 2,60	5,00 x 2,62	3000	2620	390126
Unico a cinghia	3,00 x 3,20	5,00 x 3,20	3600	3200	390132
Unico a cinghia	3,00 x 3,80	5,00 x 3,80	4200	3800	390139
Due pezzi a cinghia	3,00 x 2,60	5,00 x 2,62	3000	2620	390226
Due pezzi a cinghia	3,00 x 3,20	5,00 x 3,20	3600	3200	390232
Due pezzi a cinghia	3,00 x 3,80	5,00 x 3,80	4200	3800	390239

### ALTRI ACCESSORI



**Pulsanti a chiave**  
 pagina 176



**Fotocellule e Colonnette**  
 pagina 181



**Dispositivi di sicurezza**  
 pagina 184



**Lampeggiatori**  
 pagina 187



**Trasmittenti e riceventi**  
 pagina 170



**Accessori vari**  
 pagina 188

Per i relativi ricambi vedi pagina 290

## Attuatore elettromeccanico 24V a traino

Per porte sezionali, basculanti a molle ed a contrappesi



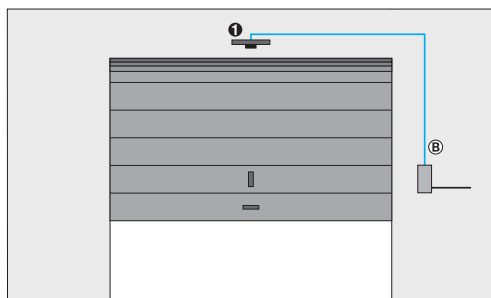
- Irreversibilità antieffrazione: evita l'installazione di serrature e chiavistelli
  - Dispositivo di sblocco bi-stabile (**Brevetto FAAC**)
  - Installazione rapida e semplice grazie al binario premontato e fissaggio dell'automazione senza utensili con innesto a rotazione
  - Trasmissione a catena/cinghia
  - Rallentamento elettronico di finecorsa regolabile
  - Inversione su ostacolo.
- Modello High Speed: velocità fino a 12 m/minuto. Il doppio rispetto alle automazioni tradizionali!



### DIMENSIONI E CARATTERISTICHE TECNICHE

Modello	D700 HS
Tensione di alimentazione di rete	230V~ 50Hz
Motore elettrico	Con spazzole 24V ---
Potenza max	440 W
Forza max di spinta	700 N
Altezza min architrave	35 mm
Luce di cortesia	230V - 40 W (max)
Temporizzazione lampada di cortesia	120 s
Velocità max carrello	12 m/min
Velocità di rallentamento	2,5 m/min
Encoder	Elettronico
Rumorosità	45 dbA
Temperatura ambiente di esercizio	-20 °C ÷ +55 °C
Grado di protezione	Solo per uso interno (IP20)
Peso	6,3 Kg
Dimensioni (LxPxH)	360 x 200 x 145 mm
Dimensione max porta (LxH)	Vedi tabella IMPIEGO OPERATORI

### ESEMPIO SCHEMA D'INSTALLAZIONE TIPO



- **B** Tubazioni potenza (230V)  
 ■ cavo 2x1,5 mm<sup>2</sup> +T

Rif	Q.tà	Descrizione materiale	Codice articolo
1	1	Attuatore D700 HS	110602
1	1	Binario unico catena corsa 2000	390119
1	1	Ricevente XF 433 MHz	319006
1	1	Cavo e guaina per sblocco esterno (applicazione alla maniglia esistente)	390488
1	1	Trasmittente 2 canali XT2 433 SLH LR	787007

ATTENZIONE: La configurazione non comprende i dispositivi di sicurezza (es.: coste di sicurezza attive o passive) che vanno determinati in funzione della "analisi dei rischi" specifica di ogni installazione (Rif.: Norme Europee UNI-EN 12445 e 12453). Dal costo indicato sono escluse le spese per l'installazione e per la predisposizione di opere murarie, elettriche e fabbri.

Modello	Impiego		Apparecchiatura elettronica	Codice articolo
	Forza max tiro/spinta	Frequenza d'utilizzo		
D700 HS	700 N	Uso continuo	E700HS incorporata	110602

**IMPORTANTE:** ad ogni operatore D700 HS deve sempre essere abbinato un binario in pezzo singolo o due pezzi con trascinamento a cinghia o catena.  
**Le confezioni comprendono:** un operatore elettromeccanico con apparecchiatura elettronica e lampada di cortesia temporizzata, accessori per l'installazione, dispositivo di sblocco interno.

### APPARECCHIATURE ELETTRONICHE



Scheda elettronica E700HS incorporata  
 Caratteristiche tecniche a pagina 163

### ACCESSORI



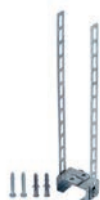
Braccio ricurvo per porte sezionali



Sblocco esterno a chiave per porte con spessore oltre i 15 mm dal n.1 al n. 36

Codice articolo 390768

Codice articolo 424591001-36



Kit batteria d'emergenza XBAT 24

Codice articolo 390923

Supporto centrale binario fornito di serie con binari in due pezzi


Cavo e guaina per sblocco esterno (applicazione alla maniglia esistente)

Codice articolo 390765

Codice articolo 390488

#### Note

- ◆ Le automazioni D600 - D700 HS - D1000 sono predisposte per l'alloggiamento "a bordo" del kit batterie d'emergenza XBAT 24 (optional);
- ◆ Per l'installazione è necessario utilizzare anche l'accessorio cavo e guaina per sblocco esterno.

**Importante: le schede elett. E600/E700 HS/E1000, con la nuova tecnologia  sono compatibili solamente con la ricevente XF 433/ XF 868.**

Le automazioni D600 - D700 HS - D1000 possono essere equipaggiate solo con il lampeggiatore XL24L.

### IMPIEGO OPERATORI D600 - D700 HS - D1000

Binario	Dimensioni max porta l x h (m)	Dimensioni max porta sezionale l x h (m)	Lunghezza binario (mm)	Max corsa carrello (mm)	Codice articolo
Unico a catena	3,00 x 2,15	5,00 x 2,02	2400	2020	390119
Unico a catena	3,00 x 2,60	5,00 x 2,62	3000	2620	390125
Unico a catena	3,00 x 3,20	5,00 x 3,20	3600	3200	390131
Unico a catena	3,00 x 3,80	5,00 x 3,80	4200	3800	390138
Due pezzi a catena	3,00 x 2,60	5,00 x 2,62	3000	2620	390225
Due pezzi a catena	3,00 x 3,20	5,00 x 3,20	3600	3200	390231
Due pezzi a catena	3,00 x 3,80	5,00 x 3,80	4200	3800	390238
Unico a cinghia	3,00 x 2,15	5,00 x 2,02	2400	2020	390120
Unico a cinghia	3,00 x 2,60	5,00 x 2,62	3000	2620	390126
Unico a cinghia	3,00 x 3,20	5,00 x 3,20	3600	3200	390132
Unico a cinghia	3,00 x 3,80	5,00 x 3,80	4200	3800	390139
Due pezzi a cinghia	3,00 x 2,60	5,00 x 2,62	3000	2620	390226
Due pezzi a cinghia	3,00 x 3,20	5,00 x 3,20	3600	3200	390232
Due pezzi a cinghia	3,00 x 3,80	5,00 x 3,80	4200	3800	390239

### ALTRI ACCESSORI



Pulsanti a chiave  
 pagina 176



Fotocellule e Colonnette  
 pagina 181



Dispositivi di sicurezza  
 pagina 184



Lampeggiatori  
 pagina 187



Trasmettenti e riceventi  
 pagina 170



Accessori vari  
 pagina 188

Per i relativi ricambi vedi pagina 290

# Attuatore elettromeccanico 24V a traino

Per porte sezionali, basculanti a molle ed a contrappesi

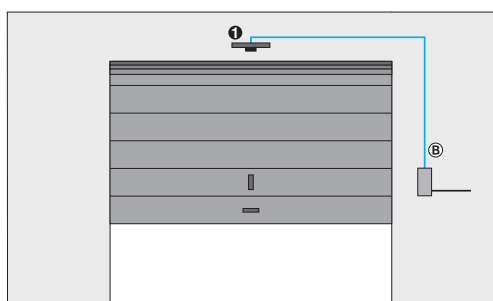


- Irreversibilità antieffrazione: evita l'installazione di serrature e chiavistelli
- Dispositivo di sblocco bi-stabile (**Brevetto FAAC**)
- Installazione rapida e semplice grazie al binario premontato e fissaggio dell'automazione senza utensili con innesto a rotazione
- Trasmissione a catena/cinghia
- Rallentamento elettronico di finecorsa regolabile
- Inversione su ostacolo.

## DIMENSIONI E CARATTERISTICHE TECNICHE

Modello	D1000
Tensione di alimentazione di rete	230V~ 50Hz
Motore elettrico	Con spazzole 24V ---
Potenza max	350 W
Forza max di spinta	1000 N
Altezza min architrave	35 mm
Luce di cortesia	230V - 40 W (max)
Temporizzazione lampada di cortesia	120 s
Velocità max carrello	6,6 m/min
Velocità di rallentamento	1,3 m/min
Encoder	Elettronico
Rumorosità	45 dbA
Temperatura ambiente di esercizio	-20 °C ÷ +55 °C
Grado di protezione	Solo per uso interno (IP20)
Peso	6,4 Kg
Dimensioni (LxPxH)	360 x 200 x 145 mm
Dimensione max porta (LxH)	Vedi tabella IMPIEGO OPERATORI

## ESEMPIO SCHEMA D'INSTALLAZIONE TIPO



- **B** Tubazioni potenza (230V)  
 ■ cavo 2x1,5 mm<sup>2</sup> +T

Rif	Q.tà	Descrizione materiale	Codice articolo
1	1	Attuatore D1000	110601
1	1	Binario unico catena corsa 2000	390119
1	1	Ricevente XF 433 MHz	319006
1	1	Cavo e guaina per sblocco esterno (applicazione alla maniglia esistente)	390488
1	1	Trasmittente 2 canali XT2 433 SLH LR	787007

ATTENZIONE: La configurazione non comprende i dispositivi di sicurezza (es.: coste di sicurezza attive o passive) che vanno determinati in funzione della "analisi dei rischi" specifica di ogni installazione (Rif.: Norme Europee UNI-EN 12445 e 12453). Dal costo indicato sono escluse le spese per l'installazione e per la predisposizione di opere murarie, elettriche e fabbrili.

Modello	Impiego		Apparecchiatura elettronica	Codice articolo
	Forza max tiro/spinta	Frequenza d'utilizzo		
D1000	1000 N	Uso continuo	E1000 incorporata	110601

## APPARECCHIATURE ELETTRONICHE



**Scheda elettronica E1000 incorporata**  
Caratteristiche tecniche a pagina 163

**Kit batteria d'emergenza XBAT 24<sup>+</sup>**

Codice articolo 390923

## ACCESSORI



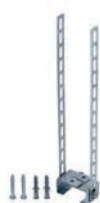
**Braccio ricurvo per porte sezionali**

Codice articolo 390768



**Adattatore GDA 2400 per porte basculanti a contrappesi di altezza max 2400 mm** (consigliato su attuatore D1000)

Codice articolo 390548



**Cavo e guaina per sblocco esterno**  
(applicazione alla maniglia esistente)

Codice articolo 390488

**Supporto centrale binario**  
fornito di serie con binari in due pezzi


**Sblocco esterno a chiave per porte**  
con spessore oltre i 15 mm dal n.1 al n. 36

Codice articolo 390765

Codice articolo 424591001-36

### Note

- ◆ Le automazioni D600 - D700 HS - D1000 sono predisposte per l'alloggiamento "a bordo" del kit batterie d'emergenza XBAT 24 (optional);
- ◆ Per l'installazione è necessario utilizzare anche l'accessorio cavo e guaina per sblocco esterno.

**Importante: le schede elett. E600/E700 HS/E1000, con la nuova tecnologia  sono compatibili solamente con la ricevente XF 433/ XF 868.**

Le automazioni D600 - D700 HS - D1000 possono essere equipaggiate solo con il lampeggiatore XL24L.

## IMPIEGO OPERATORI D600 - D700 HS - D1000

Binario	Dimensioni max porta l x h (m)	Dimensioni max porta sezionale l x h (m)	Lunghezza binario (mm)	Max corsa carrello (mm)	Codice articolo
Unico a catena	3,00 x 2,15	5,00 x 2,02	2400	2020	390119
Unico a catena	3,00 x 2,60	5,00 x 2,62	3000	2620	390125
Unico a catena	3,00 x 3,20	5,00 x 3,20	3600	3200	390131
Unico a catena	3,00 x 3,80	5,00 x 3,80	4200	3800	390138
Due pezzi a catena	3,00 x 2,60	5,00 x 2,62	3000	2620	390225
Due pezzi a catena	3,00 x 3,20	5,00 x 3,20	3600	3200	390231
Due pezzi a catena	3,00 x 3,80	5,00 x 3,80	4200	3800	390238
Unico a cinghia	3,00 x 2,15	5,00 x 2,02	2400	2020	390120
Unico a cinghia	3,00 x 2,60	5,00 x 2,62	3000	2620	390126
Unico a cinghia	3,00 x 3,20	5,00 x 3,20	3600	3200	390132
Unico a cinghia	3,00 x 3,80	5,00 x 3,80	4200	3800	390139
Due pezzi a cinghia	3,00 x 2,60	5,00 x 2,62	3000	2620	390226
Due pezzi a cinghia	3,00 x 3,20	5,00 x 3,20	3600	3200	390232
Due pezzi a cinghia	3,00 x 3,80	5,00 x 3,80	4200	3800	390239

## ALTRI ACCESSORI



**Pulsanti a chiave**  
pagina 176



**Fotocellule e Colonnette**  
pagina 181



**Dispositivi di sicurezza**  
pagina 184



**Lampeggiatori**  
pagina 187



**Trasmittenti e riceventi**  
pagina 170



**Accessori vari**  
pagina 188

Per i relativi ricambi vedi pagina 290

# Motoriduttore 230V per porte sezionali industriali

con scheda elettronica incorporata



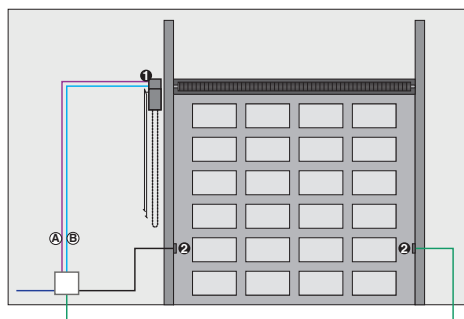
- Ideali per applicazioni industriali con comando "a uomo presente"
- Coppia: 50 Nm
- 2 tipi di applicazioni: con trasmissione diretta sull'albero portamolle oppure indiretta tramite rinvio catena (in caso di spazi laterali ridotti o albero della porta troppo corto)
- Irreversibilità del motoriduttore. In caso di mancanza tensione: azionamento manuale della porta tramite dispositivo di sblocco rapido a cordino oppure tramite verricello a catena.



## DIMENSIONI E CARATTERISTICHE TECNICHE

<b>Modello</b>	<b>540 V BPR</b>
Tensione di alimentazione di rete	230V~ 50Hz
Motore elettrico	Asincrono monofase
Potenza max	800 W
Azionamento	Albero passante diam. 25,4 mm (1")
Velocità di rotazione presa di moto	23 giri/min
Corsa max	24 giri
Coppia max	50 Nm
Peso max porta	Vedi grafico CAMPO DI APPLICAZIONE
Encoder	No
Temperatura ambiente di esercizio	-20 °C ÷ +55 °C
Grado di protezione	IP54
Tipo di olio	FAAC HP OIL
Peso	14 Kg
Dimensioni (LxPxH)	92 x 376 x 266 mm

## ESEMPIO SCHEMA D'INSTALLAZIONE TIPO



- **A** Tubazioni a bassa tensione  
■ cavo 3x0,50 mm<sup>2</sup>  
■ cavo 2x0,50 mm<sup>2</sup>
- **B** Tubazioni potenza (230V)  
■ cavo 2x1,5 mm<sup>2</sup> + T

Rif	Q.tà	Descrizione materiale	Codice articolo
1	1	540 V BPR	109512
1	1	Ricevente ad innesto 1 canale RP 433 SLH	787824
2	1	Coppia di fotocellule XP20 D	785102
1	1	Trasmittente 2 canali XT2 433 SLH LR	787007

*ATTENZIONE: La configurazione non comprende i dispositivi di sicurezza (es.: coste di sicurezza attive o passive) che vanno determinati in funzione della "analisi dei rischi" specifica di ogni installazione (Rif.: Norme Europee UNI-EN 12445 e 12453). Dal costo indicato sono escluse le spese per l'installazione e per la predisposizione di opere murarie, elettriche e fabbri.*



Modello	Impiego		Apparecchiatura elettronica	Codice articolo
	Peso max (Kg)	Frequenza d'utilizzo (%)		
540 V BPR	Vedere grafico (*)	S3 - 40%	540BPR incorporata	109512

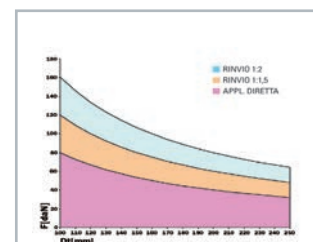
La confezione 540 V BPR comprende: un motoriduttore con finecorsa e scheda elettronica 540BPR integrata, piastra di fissaggio, dispositivo di sblocco d'emergenza "a cordino", dispositivo di movimentazione manuale "a catena" (verricello) per installazioni con altezza fino a 4 m.

### APPARECCHIATURE ELETTRONICHE



**Scheda elettronica 540BPR**  
(incorporata nell'automatismo)  
Caratt. tecniche a pagina 164

Codice articolo 2022805



LEGENDA:  
F= Forza max necessaria alla movimentazione manuale della porta  
Dt= DIAMETRO DEL TAMBURO AVVOLGIFUNI

### ACCESSORI



**Piastra di fissaggio per regolazione tridimensionale**

Codice articolo 390721



**Il Kit rinvio applicazioni "Fuori asse" R. 1:1,5 comprende:**  
Piastra di fissaggio del motoriduttore comprensiva di sistema di regolazione tensione a catena  
Pignone Z20 con albero per installazione sul motoriduttore  
Pignone Z30 con albero per installazione sull'albero del portone sezionale  
Catena di rinvio

Codice articolo 390744



**Il Kit rinvio applicazioni "Fuori asse" R. 1:2,0 comprende:**  
Piastra di fissaggio del motoriduttore comprensiva di sistema di regolazione tensione a catena  
Pignone Z20 con albero per installazione sul motoriduttore  
Pignone Z40 con albero per installazione sull'albero del portone sezionale  
Catena di rinvio

Codice articolo 390745

**(\*) GRAFICO - Campi di applicazione**  
Per valutare la corretta applicazione dell'automazione rilevare la forza necessaria per sollevare la porta (valore rilevabile anche sulla documentazione della porta stessa) e il diametro del tamburo avvolgifuni. Il grafico consentirà di determinare la possibile applicazione del motoriduttore e la necessità di utilizzo di un kit rinvio applicazione fuori asse (vedere accessori).



**Pulsantiera XB300**

Codice articolo 402500



**Prolunga sblocco rapido per installazioni fino a 8 m\***

Codice articolo 390719



**Prolunga verricello a catena per installazioni fino a 8 m\***

Codice articolo 390720

**Note**  
\* Per altezze superiori a 4 m prevedere il cod. 390719 e/o il cod. 390720.

### ALTRI ACCESSORI



**Pulsanti a chiave**  
pagina 176



**Fotocellule e Colonnelle**  
pagina 181



**Dispositivi di sicurezza**  
pagina 184



**Lampeggiatori**  
pagina 187



**Trasmittenti e riceventi**  
pagina 170



**Accessori vari**  
pagina 188

Per i relativi ricambi vedi pagina 290

# Motoriduttore 230V per porte sezionali industriali

con scheda elettronica "remota"



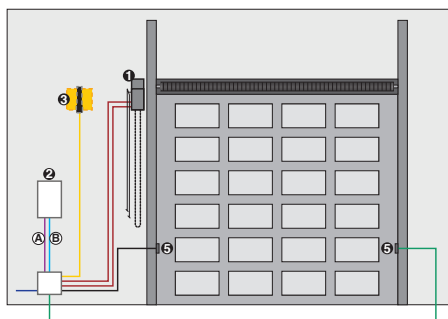
- Ideali per applicazioni industriali con comando "a logiche automatiche/semiautomatiche" con apparecchiatura "remota"
- Coppia: 50 Nm
- 2 tipi di applicazioni: con trasmissione diretta sull'albero portamolle oppure indiretta tramite rinvio catena (in caso di spazi laterali ridotti o albero della porta troppo corto)
- Irreversibilità del motoriduttore. In caso di mancanza tensione: azionamento manuale della porta tramite dispositivo di sblocco rapido a cordino oppure tramite verricello a catena.



## DIMENSIONI E CARATTERISTICHE TECNICHE

<b>Modello</b>	<b>541 V</b>
Tensione di alimentazione di rete	230V~ 50Hz
Motore elettrico	Asincrono monofase
Potenza max	800 W
Azionamento	Albero passante diam. 25,4 mm (1")
Velocità di rotazione presa di moto	23 giri/min
Corsa max	24 giri
Coppia max	50 Nm
Peso max porta	Vedi grafico CAMPO DI APPLICAZIONE
Encoder	Integrato
Temperatura ambiente di esercizio	-20 °C ÷ +55 °C
Grado di protezione	IP54
Tipo di olio	FAAC HP OIL
Peso	14 Kg
Dimensioni (LxPxH)	92 x 376 x 266 mm

## ESEMPIO SCHEMA D'INSTALLAZIONE TIPO



- **A** Tubazioni a bassa tensione  
■ cavo 3x0,50 mm<sup>2</sup>  
■ cavo 2x0,50 mm<sup>2</sup>  
■ cavo 6x0,50 mm<sup>2</sup>
- **B** Tubazioni potenza (400V)  
■ cavo 3x1,50 mm<sup>2</sup> +T  
■ cavo 2x1,5 mm<sup>2</sup> +T  
■ cavo 2x1,5 mm<sup>2</sup>

Rif	Q. tà	Descrizione materiale	Codice articolo
1	1	Motoriduttore 541 V	109542
2	1	Scheda elettronica 578D (installazione remota)	790922
2	1	Contenitore mod. E per schede elettroniche	720119
3	1	Lampeggiatore FAACLIGHT	410013
4	1	Ricevente ad innesto 1 canale RP 433 SLH	787824
5	1	Coppia di fotocellule PHOTOBEAM	785163
	1	Trasmittente 2 canali XT2 433 SLH LR	787007

ATTENZIONE: La configurazione non comprende i dispositivi di sicurezza (es.: coste di sicurezza attive o passive) che vanno determinati in funzione della "analisi dei rischi" specifica di ogni installazione (Rif.: Norme Europee UNI-EN 12445 e 12453). Dal costo indicato sono escluse le spese per l'installazione e per la predisposizione di opere murarie, elettriche e fabbrili.

Modello	Impiego		Apparecchiatura elettronica	Codice articolo
	Applicazioni	Frequenza d'utilizzo (%)		
541 V	Vedere grafico (*)	S3 - 40%	Non compresa	109542

La confezione 541 V comprende: un motoriduttore con finecorsa ed encoder integrato, piastra di fissaggio, dispositivo di sblocco d'emergenza "a cordino", dispositivo di movimentazione manuale "a catena" (verricello) per installazioni con altezza fino a 4 m.

### APPARECCHIATURE ELETTRONICHE



**Unità elettronica EB 578D**  
(comprende scheda 578D, contenitore, sezionatore, pulsantiera di comando e chiave di attivazione)  
Codice articolo 402501

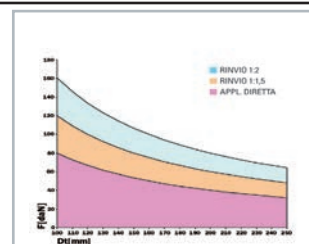


**Apparecchiatura elettronica 578D**  
(installazione remota)  
Caratt. tecniche a pagina 161  
Codice articolo 790922

### ACCESSORI



**Piastra di fissaggio per regolazione tridimensionale**  
Codice articolo 390721



LEGENDA:  
F= Forza max necessaria alla movimentazione manuale della porta  
Dt= DIAMETRO DEL TAMBURO AVVOLGIFUNI

(\*) **GRAFICO - Campi di applicazione**  
Per valutare la corretta applicazione dell'automazione rilevare la forza necessaria per sollevare la porta (valore rilevabile anche sulla documentazione della porta stessa) e il diametro del tamburo avvolgifuni. Il grafico consentirà di determinare la possibile applicazione del motoriduttore e la necessità di utilizzo di un kit rinvio applicazione fuori asse (vedere accessori).



**Il Kit rinvio applicazioni "Fuori asse" R. 1:1,5 comprende:**  
Piastra di fissaggio del motoriduttore comprensiva di sistema di regolazione tensione a catena  
Pignone Z20 con albero per installazione sul motoriduttore  
Pignone Z30 con albero per installazione sull'albero del portone sezionale  
Catena di rinvio

Codice articolo 390744



**Il Kit rinvio applicazioni "Fuori asse" R. 1:2,0 comprende:**  
Piastra di fissaggio del motoriduttore comprensiva di sistema di regolazione tensione a catena  
Pignone Z20 con albero per installazione sul motoriduttore  
Pignone Z40 con albero per installazione sull'albero del portone sezionale  
Catena di rinvio

Codice articolo 390745



**Prolunga verricello a catena per installazioni fino ad 8 m \***  
Codice articolo 390720



**Prolunga sblocco rapido per installazioni fino a 8 m \***  
Codice articolo 390719

**Note**  
\* Per altezze superiori a 4 m prevedere il cod. 390719 e/o il cod. 390720.

**Contenitore mod. L per schede elettroniche**

Codice articolo 720118

**Contenitore mod. LM per schede elettroniche**

Codice articolo 720309

**Contenitore mod. E per schede elettroniche**

Codice articolo 720119

### ALTRI ACCESSORI



**Pulsanti a chiave**  
pagina 176



**Fotocellule e Colonnette**  
pagina 181



**Dispositivi di sicurezza**  
pagina 184



**Lampeggiatori**  
pagina 187



**Trasmittenti e riceventi**  
pagina 170



**Accessori vari**  
pagina 188

Per i relativi ricambi vedi pagina 290

# Motoriduttore 230V per porte sezionali industriali

con scheda elettronica "remota"



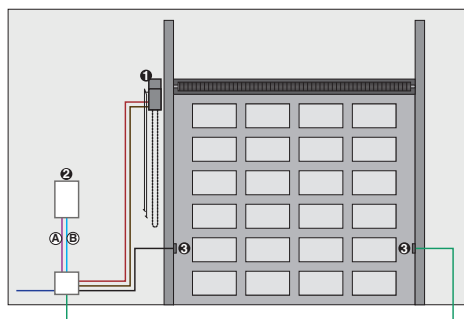
- Ideali per applicazioni industriali con comando "a logiche automatiche/semiautomatiche" con apparecchiatura "remota"
- Coppia : 70 Nm
- 2 tipi di applicazioni: con trasmissione diretta sull'albero portamolle oppure indiretta tramite rinvio catena (in caso di spazi laterali ridotti o albero della porta troppo corto)
- Irreversibilità del motoriduttore. In caso di mancanza tensione: azionamento manuale della porta tramite dispositivo di sblocco rapido a cordino oppure tramite verricello a catena.



## DIMENSIONI E CARATTERISTICHE TECNICHE

<b>Modello</b>	<b>541 V 3PH</b>
Tensione di alimentazione di rete	230V~ 50Hz
Motore elettrico	Asincrono monofase
Potenza max	720 W
Azionamento	Albero passante diam. 25,4 mm (1")
Velocità di rotazione presa di moto	23 giri/min
Corsa max	24 giri
Coppia max	70 Nm
Peso max porta	Vedi grafico CAMPO DI APPLICAZIONE
Encoder	No
Temperatura ambiente di esercizio	-20 °C ÷ +55 °C
Grado di protezione	IP54
Tipo di olio	FAAC HP OIL
Peso	14 Kg
Dimensioni (LxPxH)	92 x 376 x 266 mm

## ESEMPIO SCHEMA D'INSTALLAZIONE TIPO



- **A** Tubazioni a bassa tensione  
■ cavo 3x0,50  
■ cavo 2x0,50  
■ cavo 2x0,50  
■ cavo 4x0,50
- **B** Tubazioni potenza (400V)  
■ cavo 4x1,5 mm<sup>2</sup> +T  
■ cavo 3x1,5 mm<sup>2</sup>

Rif	Q.tà	Descrizione materiale	Codice articolo
1	1	Motoriduttore 541 V 3PH con encoder integrati	109550
2	1	Unità elettronica EB 540BPR 3PH comprende scheda 540BPR, contenitore, sezionatore, teleruttori, pulsantiera di comando e chiave di attivazione)	402502
2	1	Ricevente ad innesto 1 canale RP 433 SLH	787824
3	1	Coppia di fotocellule PHOTOBEAM	785163
1	1	Trasmittente 2 canali XT2 433 SLH LR	787007

ATTENZIONE: La configurazione non comprende i dispositivi di sicurezza (es.: coste di sicurezza attive o passive) che vanno determinati in funzione della "analisi dei rischi" specifica di ogni installazione (Rif.: Norme Europee UNI-EN 12445 e 12453). Dal costo indicato sono escluse le spese per l'installazione e per la predisposizione di opere murarie, elettriche e fabbrili.

Modello	Impiego		Apparecchiatura elettronica	Codice articolo
	Applicazioni	Frequenza d'utilizzo (%)		
541 V 3PH	Vedere grafico (*)	S3 - 60%	Non compresa	109550

La confezione 541 V 3PH comprende: un motoriduttore con finecorsa, piastra di fissaggio, dispositivo di sblocco d'emergenza "a cordino", dispositivo di movimentazione manuale "a catena" (verricello) per installazioni con altezza fino a 4 m.

## APPARECCHIATURE ELETTRONICHE



**Unità elettronica EB 540BPR 3PH**  
(comprende scheda 540BPR, contenitore, sezionatore, teleruttori, pulsantiera di comando e chiave di attivazione)

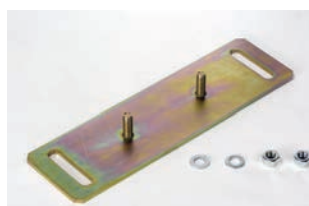
Codice articolo 402502



**Unità elettronica EB 578D 3PH**  
(comprende scheda 578D, contenitore, sezionatore, teleruttori, pulsantiera di comando e chiave di attivazione)

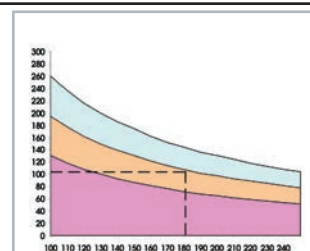
Codice articolo 402504

## ACCESSORI



**Piastra di fissaggio per regolazione tridimensionale**

Codice articolo 390721



LEGENDA:  
F= Forza max necessaria alla movimentazione manuale della porta  
Dt= DIAMETRO DEL TAMBURO  
AVVOLGIFUNI

### (\*) **GRAFICO - Campi di applicazione**

Il grafico indica con quale tipo di applicazione si può installare il 541 3PH considerando la forza massima necessaria per muovere manualmente la porta F, espressa in daN (1daN = forza necessaria per sollevare 1,02 Kg), ed il diametro del tamburo avvolgifuni Dt, espresso in millimetri. Se ad esempio si ha una porta che può essere movimentata con una forza di 108 daN ed il tamburo ha un diametro di 180 mm, occorre installare il 541 3PH con rinvio a catena 1:1,5.  
N.B. La forza F può essere misurata con un dinamometro. Essa non ha una relazione diretta con il peso della porta, bensì con il suo bilanciamento.

### Note

\* Per altezze superiori a 4 m prevedere il cod. 390719 e/o il cod. 390720.



**Il Kit rinvio applicazioni "Fuori asse" R. 1:1,5 comprende:**  
Piastra di fissaggio del motoriduttore comprensiva di sistema di regolazione tensione a catena  
Pignone Z20 con albero per installazione sul motoriduttore  
Pignone Z30 con albero per installazione sull'albero del portone sezionale  
Catena di rinvio

Codice articolo 390744



**Il Kit rinvio applicazioni "Fuori asse" R. 1:2,0 comprende:**  
Piastra di fissaggio del motoriduttore comprensiva di sistema di regolazione tensione a catena  
Pignone Z20 con albero per installazione sul motoriduttore  
Pignone Z40 con albero per installazione sull'albero del portone sezionale  
Catena di rinvio

Codice articolo 390745



**Prolunga verricello a catena per installazioni fino ad 8 m\***

Codice articolo 390720



**Prolunga sblocco rapido per installazioni fino a 8 m\***

Codice articolo 390719

## ALTRI ACCESSORI



**Pulsanti a chiave**  
pagina 176



**Fotocellule e Colonnelle**  
pagina 181



**Dispositivi di sicurezza**  
pagina 184



**Lampeggiatori**  
pagina 187



**Trasmittenti e riceventi**  
pagina 170



**Accessori vari**  
pagina 188

Per i relativi ricambi vedi pagina 290

# Tipo d'installazione

Dimensioni max porta L x H (m)	Residenziale	Condominiale	Industriale
3,00 x 2,70	550*	593**	
3,50 x 2,70	593**	593**	
3,50 x 3,00		580**	580**
4,00 x 3,00 con 2 attuatori	550*		
5,00 x 3,00 con 2 attuatori	593**	593**	
6,00 x 4,00 con due attuatori		580**	580**

\* elettromeccanico

\*\* oleodinamico

Tipi di porte  
basculanti a contrappesi  
automatizzabili con: 550 - 593 - 580



DEBORDANTE



NON DEBORDANTE



A TELO SNODATO

**FAAC**

---

Automazioni per  
porte basculanti



# Attuatore elettromeccanico 230V

per porte basculanti a contrappesi



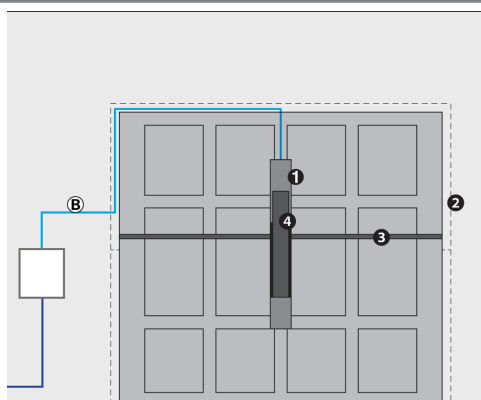
- Ideali per garage ad utilizzo domestico con porte basculanti fino a 3 m di larghezza
- Versione Master/Slave per larghezza fino a 4 m
- Sicurezza antischiacciamento garantito da un dispositivo elettronico di regolazione della coppia motrice e da ENCODER incorporato
- Irreversibile
- Sblocco interno e predisposizione per sblocco esterno con chiave personalizzata
- Predisposizione per l'assemblaggio dell'attuatore con motore in basso o in alto
- Finecorsa microswitch integrati per maggior frequenza di utilizzo.

## DIMENSIONI E CARATTERISTICHE TECNICHE 550

Modello	550 ITT	550 Slave	550 L ITT	550 L Slave
Tensione di alimentazione di rete	230V~ 50Hz			
Motore elettrico	Asincrono monofase			
Potenza max	350 W		280 W	
Coppia max	300 Nm		250 Nm	
Velocità angolare max	12 °/s		8 °/s	
Tempo di apertura ( 90° )	15 s		22 s	

Modello	550 ITT	550 Slave	550 L ITT	550 L Slave
Encoder	Magnetico			
Temperatura ambiente di esercizio	-20 °C ÷ +55 °C			
Termoprotezione	140 °C			
Grado di protezione	Solo per uso interno (IP31)			
Peso	7,5 Kg			
Dimensioni (LxPxH)	670 x 175 x 120 mm			

## ESEMPIO SCHEMA D'INSTALLAZIONE TIPO



- **B** Tubazioni potenza (230V)  
■ cavo 2x1,5 mm<sup>2</sup> +T

Rif	Q.tà	Descrizione materiale	Codice articolo
1	1	Attuatore elettromeccanico 550 ITT con apparecchiatura elettronica ed encoder incorporati	110549
1	1	Longherone di fissaggio lunghezza 1,5 m	722136
2	1	Confezioni con due bracci telescopici curvi	390564
3	1	Coppia tubi di trasmissione (lung. 1,5 m), con supporti laterali, per installaz. con un operatore centrale	736022
4	1	Sblocco esterno con chiavi personalizzate dal n. 1 al n. 50	424550001-50
4	1	Ricevente ad innesto 1 canale RP 433 SLH	787824
1	1	Trasmittente 2 canali XT2 433 SLH LR	787007

**Materiale compreso nel kit: SOLID kit 230V SAFE Cod. art. 10561644**

**Attenzione: il longherone fornito nel kit è 1,3 m**

*ATTENZIONE: La configurazione non comprende i dispositivi di sicurezza (es.: coste di sicurezza attive o passive) che vanno determinati in funzione della "analisi dei rischi" specifica di ogni installazione (Rif.: Norme Europee UNI-EN 12445 e 12453). Dal costo indicato sono escluse le spese per l'installazione e per la predisposizione di opere murarie, elettriche e fabbri.*



Modello	Impiego			Apparecchiatura elettronica	Codice articolo
	Dimensioni max porta (L X H)	Peso max porta	Frequenza d'utilizzo		
550 ITT	3,00 x 2,70 (**) m	10 Kg/mq	S3 - 30%	E550 incorporata	110549
550 Slave	4,00 x 3,00 (**) m	10 Kg/mq	S3 - 30%	Non compresa	110553
550 L ITT	3,00 x 2,70 (**) m	10 Kg/mq	S3 - 30%	E550 incorporata	110562
550 L Slave	4,00 x 3,00 (**) m	10 Kg/mq	S3 - 30%	Non compresa	110558

**La confezione 550 Slave / 550 L Slave comprende:** un attuatore elettromeccanico, carter di protezione con plafoniera incorporata, lampada di cortesia temporizzata, un condensatore di spunto 10µF 400V (8µF 400V mod. L).

**La confezione 550 ITT / 550 L ITT comprende:** un attuatore elettromeccanico, carter di protezione con plafoniera incorporata, apparecchiatura elettronica E550, fincorsa meccanici di apertura e chiusura, encoder, lampada di cortesia temporizzata, un condensatore di spunto 10µF 400V (8µF 400V mod. L).

**APP. ELETTRONICHE**

**ACCESSORI**



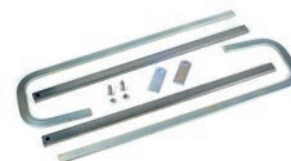
Scheda elettronica E550 (incorporata nell'automatismo)  
Caratt. tecniche a pagina 165

Longherone di fissaggio lunghezza 1,5 m

Codice articolo 722136  
Longherone di fissaggio lunghezza 2 m



Confezioni con due bracci telescopici dritti



Confezioni con due bracci telescopici curvi

Codice articolo 722140

Codice articolo 390563

Codice articolo 390564



Confezioni con due bracci telescopici dritti con boccola non a saldare

Codice articolo 738709



Coppia tubi di trasmissione (lung. 1,5 m), con supporti laterali, per installaz. con un operatore centrale

Codice articolo 736022



Coppia tubi di trasmissione, con supporti laterali, per installaz. con due operatori

Codice articolo 390592



Sblocco esterno con chiavi personalizzate dal n. 1 al n. 50

Codice articolo 424550001-50



Kit per grado di protezione IP44

Codice articolo 110554

Sblocco esterno per applicazione a maniglia esistente

Codice articolo 390607

Prolunga sblocco esterno per porte con spessore oltre i 15 mm

Codice articolo 424551

**Note**

(\*\*) Per porte basculanti con larghezza da 3 a 4 m (alt. 3 m) utilizzare un attuatore 550 ITT ed uno 550 Slave. In tal caso l'apparecchiatura elettronica E550 incorporata nel 550 ITT gestisce anche il 550 Slave.  
• Lo stesso vale per la versione L

**ALTRI ACCESSORI**



Pulsanti a chiave  
pagina 176



Fotocellule e Colonnette  
pagina 181



Dispositivi di sicurezza  
pagina 184



Lampeggiatori  
pagina 187



Trasmittenti e riceventi  
pagina 170



Accessori vari  
pagina 188

Per i relativi ricambi vedi pagina 290

# Attuatore oleodinamico 230V

per porte basculanti a contrappesi



**Sistema GREENTech:**  
593 + E045 o E145



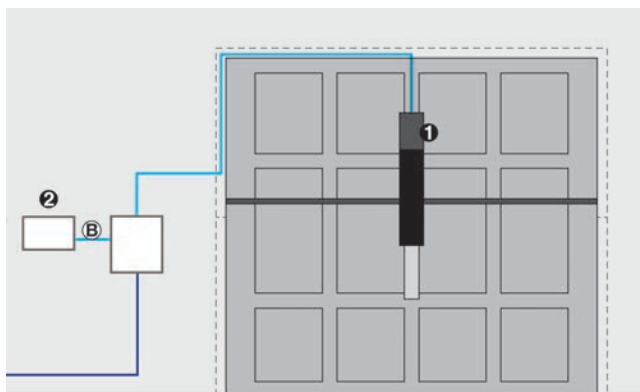
- Ideali per garage residenziali e condominiali con porte basculanti fino a 3,5 m di larghezza (fino a 5 m con due attuatori)
- Attuatore sicuro durevole, potente e silenzioso
- Installazione facilitata grazie al robusto longherone di fissaggio (optional)
- Sicurezza antischiacciamento garantito da un dispositivo oleodinamico
- Antintrusione affidata al blocco idraulico in apertura e chiusura
- In caso di blackout: sblocco dall'interno del garage e dall'esterno (optional) con chiave personalizzata.

## DIMENSIONI E CARATTERISTICHE TECNICHE 593

Modello	593
Tensione di alimentazione di rete	230V~ 50Hz
Motore elettrico	Asincrono monofase
Potenza max	220 W
Coppia max	400 Nm
Portata gruppo motore-pompa	0,75 lpm
Velocità angolare max	9°15'/s
Tempo di apertura ( 90° )	20

Modello	593
Temperatura ambiente di esercizio	-20 °C ÷ +55 °C
Termoprotezione	120 °C
Grado di protezione	IP55
Tipo di olio	FAAC HP OIL
Peso	10 Kg
Dimensioni (LxPxH)	500 x 148 x 93 mm

## ESEMPIO SCHEMA D'INSTALLAZIONE TIPO



- **B** Tubazioni potenza (230V)  
■ cavo 2x1,5 mm<sup>2</sup> +T

Rif	Q.tà	Descrizione materiale	Codice articolo
1	1	Attuatore oleodinamico 593	110597
1	1	Longherone di fissaggio lunghezza 1,5 m	722291
1	1	Sblocco esterno a chiave per porte con spessore max 15 mm (dal n. 1 al n. 36)	424560001-36
2	1	Scheda elettronica 615BPR	790281
2	1	Contenitore mod. E per schede elettroniche	720119
2	1	Ricevente ad innesto 1 canale RP 433 SLH	787824
	1	Confezioni con due bracci telescopici curvi	390564
	1	Coppia tubi di trasmissione con supporti laterali, per installazione con 1 operatore	736023
	1	Trasmittente 2 canali XT2 433 SLH LR	787007

*ATTENZIONE: La configurazione non comprende i dispositivi di sicurezza (es.: coste di sicurezza attive o passive) che vanno determinati in funzione della "analisi dei rischi" specifica di ogni installazione (Rif.: Norme Europee UNI-EN 12445 e 12453). Dal costo indicato sono escluse le spese per l'installazione e per la predisposizione di opere murarie, elettriche e fabbrili.*

Modello	Impiego			Apparecchiatura elettronica	Codice articolo
	Dimensioni max porta (L X H)	Peso max porta	Frequenza d'utilizzo (cicli/ora)		
593	3,50 x 2,70 m 5,00 x 3,00 m (con due attuatori)	15 Kg/mq	50	Non compresa	110597

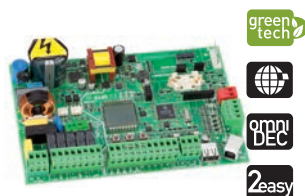
La confezione comprende: un attuatore oleodinamico, staffe di fissaggio, un condensatore di spunto 8µF 400V.

## APPARECCHIATURE ELETTRONICHE



Scheda elettronica E045  
Caratt. tecniche a pagina 155

Codice articolo 790005



Scheda elettronica E145  
Caratt. tecniche a pagina 156

Codice articolo 790006

## ACCESSORI

Contenitore mod. E per schede elettroniche

Codice articolo 720119

Contenitore mod. L per schede elettroniche

Codice articolo 720118

Contenitore mod. LM per schede elettroniche

Codice articolo 720309



Longherone di fissaggio lunghezza 1,5 m

Codice articolo 722291



Sblocco esterno a chiave per porte con spessore max 15 mm (dal n. 1 al n. 36)

Codice articolo 424560001-36



Sblocco esterno a chiave per porte con spessore oltre 15 mm (dal n. 1 al n. 36)

Codice articolo 424560101-36



Kit installazione finecorsa apertura e chiusura\*

Codice articolo 390474

**Note**  
♦ Il kit installazione finecorsa deve essere abbinato a E145.

Interfaccia BUS XIB (nel caso si utilizzi la scheda E045 o E024S con fotocellula no BUS)

Codice articolo 790062

## ACCESSORI PER L'INSTALLAZIONE CON ASSEMBLAGGIO A SALDARE



Confezioni con due bracci telescopici dritti o curvi

Codice articolo 390563

Codice articolo 390564



Coppia tubi di trasmissione con supporti laterali, per installazione con 1 o 2 operatori

Codice articolo 736023 (1 oper.)

Codice articolo 390594 (2 oper.)

## ACCESSORI PER L'INSTALLAZIONE CON ASSEMBLAGGIO MECCANICO (SENZA SALDATURA)



Confezioni con due bracci telescopici dritti o curvi

Codice articolo 390428

Codice articolo 390429



Coppia tubi di trasmissione con supporti laterali, per installazione con 1 o 2 operatori

Codice articolo 390430 (1 oper.)

Codice articolo 390431 (2 oper.)

## ALTRI ACCESSORI



Pulsanti a chiave pagina 176



Fotocellule e Colonnette pagina 181



Dispositivi di sicurezza pagina 184



Lampeggiatori pagina 187



Trasmittenti e riceventi pagina 170



Accessori vari pagina 188

Per i relativi ricambi vedi pagina 290

# Attuatore oleodinamico 230V

per porte basculanti a contrappesi ad uso intensivo



**Sistema GREENTech:**  
580 + E045 o E145



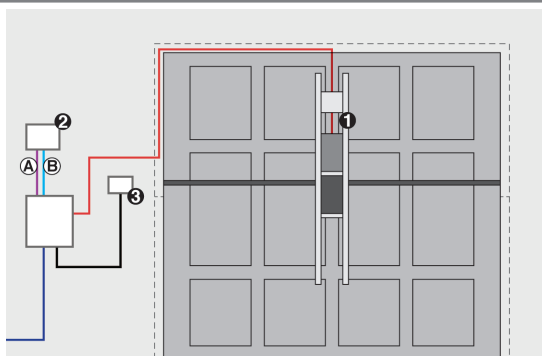
- Ideali per garage ad alta intensità di traffico
- Attuatore affidabile e silenzioso, manutenzione ridotta
- Sicurezza antischiacciamento garantito da un dispositivo oleodinamico
- Antintrusione affidata al doppio blocco oleodinamico
- Garanzia della tenuta della porta in apertura, anche in caso di forte vento
- In caso di blackout: sblocco dall'interno del garage e dall'esterno (optional) con chiave personalizzata.

## DIMENSIONI E CARATTERISTICHE TECNICHE 580

Modello	580 CBAC	580 SB
Tensione di alimentazione di rete	230V~ 50Hz	
Motore elettrico	Asincrono monofase	
Potenza max	220 W	
Coppia max	450 Nm	
Portata gruppo motore-pompa	0,75 lpm	
Velocità angolare max	9°15'/s	
Tempo di apertura ( 90° )	20	

Modello	580 CBAC	580 SB
Temperatura ambiente di esercizio	-20 °C ÷ +55 °C	
Termoprotezione	120 °C	
Grado di protezione	IP55	
Tipo di olio	FAAC HP OIL	
Peso	12 Kg	
Dimensioni (LxPxH)	480 x 96 x 110 mm	

## ESEMPIO SCHEMA D'INSTALLAZIONE TIPO



- **A** Tubazioni a bassa tensione  
■ cavo 3x0,50 mm<sup>2</sup>
- **B** Tubazioni potenza (230V)  
■ cavo 3x1,5 mm<sup>2</sup> + T  
■ cavo 2x1,5 mm<sup>2</sup> + T

Rif	Q.tà	Descrizione materiale	Codice articolo
1	1	Attuatore 580 CBAC	104501
1	1	Longherone di fissaggio lunghezza 1,5 m	722299
2	1	Scheda elettronica 615BPR	790281
2	1	Ricevente ad innesto 1 canale RP 433 SLH	787824
2	1	Contenitore mod. E per schede elettroniche	720119
3	1	FAACSWITCH	401002
3	1	Contenitore plastico a murare (T10 - T11)	720086
	1	Confezioni per 1 attuatore con bracci telescopici, longheroni e tubi	390581
	1	Sblocco esterno a chiave (per porte con spessore max 15 mm dal n. 1 al n. 36)	424560001
	1	Trasmittente 2 canali XT2 433 SLH LR	787007

**ATTENZIONE:** La configurazione non comprende i dispositivi di sicurezza (es.: coste di sicurezza attive o passive) che vanno determinati in funzione della "analisi dei rischi" specifica di ogni installazione (Rif.: Norme Europee UNI-EN 12445 e 12453). Dal costo indicato sono escluse le spese per l'installazione e per la predisposizione di opere murarie, elettriche e fabbriili.

Modello	Impiego			Apparecchiatura elettronica	Codice articolo
	Dimensioni max porta larghezza x altezza (m)	Peso max porta	Frequenza d'utilizzo (cicli/ora)		
580 CBAC	3,50 x 3,00 m	15 Kg/mq	60	Non compresa	104501
580 SB	6,00 x 4,00 m (*)	15 Kg/mq	60	Non compresa	104502

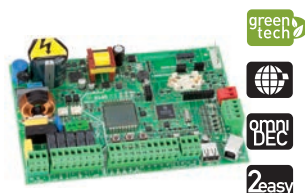
La confezione comprendono: un attuatore oleodinamico - con blocco idraulico in apertura/chiusura (580 CBAC) - senza blocco (580 SB), un condensatore di spunto 8µF 400V.

### APPARECCHIATURE ELETTRONICHE



Scheda elettronica E045  
Caratt. tecniche a pagina 155

Codice articolo 790005



Scheda elettronica E145  
Caratt. tecniche a pagina 156

Codice articolo 790006

### ACCESSORI

Contenitore mod. L per schede elettroniche

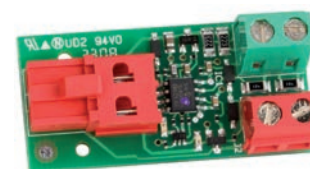
Codice articolo 720118

Contenitore mod. E per schede elettroniche

Codice articolo 720119

Contenitore mod. LM per schede elettroniche

Codice articolo 720309



Interfaccia BUS XIB  
(nel caso si utilizzi la scheda E045 o E024S con fotocellula no BUS)

Codice articolo 790062

### ACCESSORI PER L'INSTALLAZIONE CON ASSEMBLAGGIO MECCANICO (SENZA SALDATURA)

Sblocco esterno a chiave per porte con spessore max 15 mm (dal n. 1 al n. 36)

Codice articolo 424560001-36



Longherone di fissaggio lunghezza 1,5 m

Codice articolo 722299



Confezioni con due bracci telescopici dritti

Codice articolo 390432



Confezioni con due bracci telescopici curvi

Codice articolo 390433

Sblocco esterno a chiave per porte con spessore oltre 15 mm (dal n. 1 al n. 36)

Codice articolo 424560101-36

### ACCESSORI PER L'INSTALLAZIONE CON ASSEMBLAGGIO A SALDARE



Coppia tubi di trasmissione con supporti laterali, per installazione con 1 attuatore

Codice articolo 390434



Coppia tubi di trasmissione con supporti laterali, per installazione con 2 attuatori

Codice articolo 390435



Confezioni per 1 attuatore con bracci telescopici, longheroni e tubi a 1 operatore

Codice articolo 390581



Confezioni per 1 attuatore con bracci telescopici, longheroni e tubi a 2 operatori

Codice articolo 390582

#### Note

(\*) Per porte con larghezza superiore a 3,50 m installare due attuatori. Per gli attuatori senza blocco occorre installare un'elettroserratura.

### ALTRI ACCESSORI



Pulsanti a chiave  
pagina 176



Fotocellule e Colonnette  
pagina 181



Dispositivi di sicurezza  
pagina 184



Lampeggiatori  
pagina 187



Trasmittenti e ricevitori  
pagina 170



Accessori vari  
pagina 188

Per i relativi ricambi vedi pagina 290

# Tipo d'installazione

Larghezza max singolo pannello (m)	Residenziale	Condominiale	Industriale
1,50	390	560 CBAC	560 CBAC
2,00		560 SB	560 SB
	elettromeccanico	oleodinamico	

**FAAC**

---

Automazioni per  
porte a libro



# Attuatore elettromeccanico a braccio articolato 230V

con raccolta in due ante con larghezza max del singolo pannello 1,5 m



**Sistema 230V GREENtech:**  
390 230V + E045 o E145

- Attuatore irreversibile, non richiede elettroserratura fino a 1,5 m per pannello
- Dispositivo di sblocco manuale azionabile dall'interno proprietà o dall'esterno tramite dispositivo accessorio.
- Installazione attuatore direttamente su uno dei due pannelli
- Apertura mediante braccio telescopico



## DIMENSIONI E CARATTERISTICHE TECNICHE

Modello	390 230V
Tensione di alimentazione di rete	230V~ 50 Hz
Motore elettrico	Asincrono monofase
Potenza max	280 W
Coppia max	250 Nm
Velocità angolare max	8 °/s
Angolo max apertura anta	120°

Modello	390 230V
Temperatura ambiente di esercizio	-20°C ÷ +55°C
Termoprotezione	140°C
Grado di protezione	IP44
Peso	11,5 Kg
Dimensioni (LxPxH)	410 x 130 x 130 mm

## ESEMPIO SCHEMA D'INSTALLAZIONE TIPO 390 - 230V

Rif	Q.tà	Descrizione materiale	Codice articolo
	2	Attuatori 390 230V	104570
	2	Braccio telescopico	738706
	1	Lampeggiatore FAACLIGHT 230V	410013
	1	Pulsante a chiave T10 E	401019001-36
	1	Scheda elettronica E045	790005
	1	Contenitore mod. E per schede elettroniche	720119
	1	Ricevente XF 433 MHz	319006
	1	Coppia di fotocellule XP 20B D	785103
	1	Trasmittente 2 canali XT2 433 SLH LR	787007



Modello	Impiego		Apparecchiatura elettronica	Codice articolo
	Larghezza max singolo pannello	Frequenza d'utilizzo (cicli/ora)		
390 230V	1,5 m	S3 - 30%	Non compresa	104570

La confezione 390 230V comprende: un operatore elettromeccanico, accessori per l'installazione, un condensatore di spunto 8µF 400V, una chiave di sblocco.

### APPARECCHIATURE ELETTRONICHE



Scheda elettronica E045  
Caratt. tecniche a pagina 155

Codice articolo 790005



Scheda elettronica E145  
Caratt. tecniche a pagina 156

Codice articolo 790006

### ACCESSORI

Contenitore mod. L per schede elettroniche

Codice articolo 720118

Contenitore mod. E per schede elettroniche

Codice articolo 720119

Contenitore mod. LM per schede elettroniche

Codice articolo 720309



Braccio telescopico  
(applicazione per porte a libro)

Codice articolo 738706



Dispositivo sblocco esterno con cavo e guaina  
Lunghezza 5 m

Codice articolo 401057



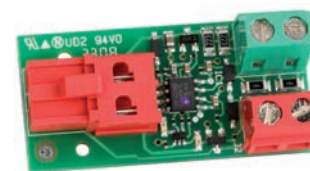
Kit Finecorsa singolo (apertura o chiusura)

Codice articolo 390682



XK21 L 24V Selettore a chiave  
antifurto con sblocco a leva

Codice articolo 401301



Interfaccia BUS XIB  
(nel caso si utilizzi la scheda E045 o E024S con fotocellula no BUS)

Codice articolo 790062

**Note:**

- ◆ Da utilizzare con pulsanti a chiave XK21 L 24V o T21 EF o T21 IF (vedere a pagina 176)
- Per una porta a libro a due pannelli prevedere due operatori, due bracci snodati ed un'apparecchiatura elettronica di comando.
- **ATTENZIONE:** gli operatori 390 devono essere corredati di braccio snodato (cancello a battente) o telescopico (per porte a libro).

### ALTRI ACCESSORI



Pulsanti a chiave  
pagina 176



Fotocellule e Colonnette  
pagina 181



Dispositivi di sicurezza  
pagina 184



Lampeggiatori  
pagina 187



Trasmittenti e ricevitori  
pagina 170



Accessori vari  
pagina 188

Per i relativi ricambi vedi pagina 290

# Attuatore oleodinamico 230V

per porte a libro con raccolta in due ante ad uso intensivo



- Ideale per portoni a libro con raccolta in 2 ante. Fissato su una sola anta, apertura e chiusura mediante braccio telescopico.
- In caso di blackout: lo sblocco sull'attuatore permette apertura e chiusura manuale.
- Antischacciamento garantito da una coppia di valvole by-pass e da un sistema di inviolabilità delle stesse.



**Sistema GREENtech:**  
560 + E045 o E145



## DIMENSIONI E CARATTERISTICHE TECNICHE 560

Modello	560 CBAC	560 SB
Tensione di alimentazione di rete	230V~ 50 Hz	
Motore elettrico	Asincrono monofase	
Potenza max	220 W	
Coppia max	320 Nm	
Velocità angolare max	12,4 °/s	
Portata gruppo motore-pompa	1 lpm	
Temperatura ambiente di esercizio	-20 °C ÷ +55 °C	
Termoprotezione	120°C	
Grado di protezione	IP55	
Tipo di olio	FAAC HP OIL	
Peso	12 Kg	
Dimensioni (LxPxH)	480 x 85 x 110 mm	

Modello	Impiego		Apparecchiatura elettronica	Codice articolo
	Larghezza max singolo pannello	Frequenza d'utilizzo (cicli/ora)		
560 CBAC	1,5 m	50	Non compresa	104561
560 SB	2 m	50	Non compresa	104562

Le confezioni 560 comprendono: un attuatore oleodinamico - con blocco idraulico in apertura/chiusura (**560 CBAC**) - senza blocco idraulico (**560 SB**), un condensatore di spunto 8µF 400V.

### APPARECCHIATURE ELETTRONICHE



Scheda elettronica E045  
Caratt. tecniche a pagina 155

Codice articolo 790005



Scheda elettronica E145  
Caratt. tecniche a pagina 156

Codice articolo 790006

### ACCESSORI

Contenitore mod. L per schede elettroniche

Codice articolo 720118

Contenitore mod. E per schede elettroniche

Codice articolo 720119

Contenitore mod. LM per schede elettroniche

Codice articolo 720309



Braccio telescopico articolato con accessori per l'installazione

Codice articolo 738700



Braccio telescopico standard con accessori per l'installazione

Codice articolo 738703



Sblocco esterno a chiave per porte con spessore max 15 mm (dal n. 1 al n. 36)

Codice articolo 424590001-36



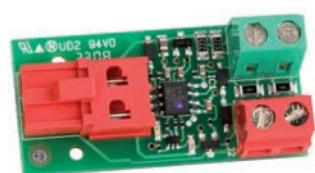
Sblocco esterno a chiave per porte con spessore oltre i 15 mm dal n.1 al n. 36

Codice articolo 424591001-36



Sblocco manuale a distanza

Codice articolo 722342



Interfaccia BUS XIB  
(nel caso si utilizzi la scheda E045 o E024S con fotocellula no BUS)

Codice articolo 790062

### ALTRI ACCESSORI



Pulsanti a chiave  
pagina 176



Fotocellule e Colonnette  
pagina 181



Dispositivi di sicurezza  
pagina 184



Lampeggiatori  
pagina 187



Trasmittenti e riceventi  
pagina 170



Accessori vari  
pagina 188

Per i relativi ricambi vedi pagina 290



**FAAC**

Automazioni per  
serrande avvolgibili

# R180N-R280N-227L

## Motoriduttore 230V

per serrande avvolgibili bilanciate a molle



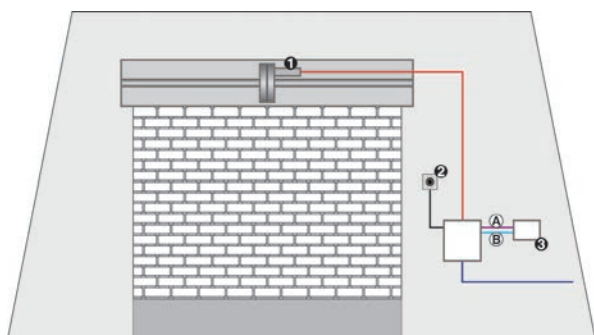
- Predisposizione per applicazione dispositivo di sicurezza anticaduta (EN 13241-1)
- Finecorsa con autoapprendimento delle posizioni (Brevettato)
- Applicazione (con eventuali adattatori) su serrande con diametro albero 60/48/42 mm e scatole portamolte 200/220 mm
- Altezza massima serrande 8 metri.



### DIMENSIONI E CARATTERISTICHE TECNICHE R180N-R280N

	R180N / R180N EF	R280N / R280N EF	227L
Coppia max	180 Nm	280 Nm	150 Nm
Temperatura ambiente di esercizio	-20°C ÷ + 55°C	-20°C ÷ + 55°C	-20°C ÷ + 55°C
Capacità di sollevamento	180 Kg	280 Kg	160 Kg
Velocità max	10 rpm	9 rpm	
Diametro albero serranda	60/48/42 mm		76 mm
Diametro scatole portamolte	200/220 mm		240 mm
Altezza max serranda	8 m		
Larghezza max serranda	4,5 m		
Peso operatore	8,7 Kg	12,5 Kg	11 Kg

### ESEMPIO SCHEMA D'INSTALLAZIONE TIPO



- **A** Tubazioni a bassa tensione  
■ cavo 3x0,50 mm<sup>2</sup>
- **B** Tubazioni potenza (230V)  
■ cavo 2x1,5 mm<sup>2</sup> +T  
■ cavo 3x1,50 mm<sup>2</sup> +T

Rif	Q.tà	Descrizione materiale	Codice articolo
1	1	Motoriduttore R180N 60x200 capacità di sollevamento 180 Kg.	109920
1	1	Elettrofreno R180N - R280N	409840
2	1	XK21 L 24V Selettore a chiave antieffrazione con sblocco a leva	401301
3	1	Scheda elettronica 200BT	790852

*ATTENZIONE: La configurazione non comprende i dispositivi di sicurezza (es.: coste di sicurezza attive o passive) che vanno determinati in funzione della "analisi dei rischi" specifica di ogni installazione (Rif.: Norme Europee UNI-EN 12445 e 12453). Dal costo indicato sono escluse le spese per l'installazione e per la predisposizione di opere murarie, elettriche e fabbrili.*

Modello	Impiego			Apparecchiatura elettronica	Codice articolo
	Diametro albero serranda (mm)	Diametro scatole portamolle (mm)	Frequenza d'utilizzo (%)		
R180N	60/48/42	200/220	25	Non compresa	109920
R180N EF (*)	60/48/42 **	200/220	25	Non compresa	109922
R280N	60/48/42 **	200/220	25	Non compresa	109921
R280N EF (*)	60/48/42 **	200/220	25	Non compresa	109923
227L	76 **	240	20	Non compresa	109704

Le confezioni R180N - R280N comprendono: un motoriduttore, adattatori scatole portamolle 200/220, accessori per l'installazione.

(\*) Le versioni EF comprendono l'elettrofreno già montato.

\*\* per alberi diam. 48 e 42mm, aggiungere l'accessorio 409872

### APPARECCHIATURE ELETTRICHE



Scheda elettronica di comando 200MPS

Codice articolo 790905



Contenitore mod. E per schede elettroniche

Codice articolo 720119

### ACCESSORI



Adattatore per palo 42 mm e albero 48 mm

Codice articolo 409872



Elettrofreno R180N - R280N<sup>†</sup>

Codice articolo 409840



Dispositivo anticaduta

Codice articolo 390925



XK21 H 230V Selettore a chiave antieffrazione con sblocco a leva (solo per R180N - R280N)<sup>†</sup>

Codice articolo 401300



XK21 L 24V Selettore a chiave antieffrazione con sblocco a leva

Codice articolo 401301



EF - 27 Elettrofreno per Serie 227<sup>†</sup>

Codice articolo 747000

#### Note

- ◆ per sblocco esterno utilizzare il selettore a chiave antieffrazione con sblocco a leva XK21 H 230V
- ◆ per sblocco esterno utilizzare i pulsanti a chiave T20 IF e T20 EF
- ◆ serratura a cilindro da acquistare separatamente - vedi pagina 176

### ALTRI ACCESSORI



Pulsanti a chiave pagina 176



Fotocellule e Colonnette pagina 181



Dispositivi di sicurezza pagina 184



Lampeggiatori pagina 187



Trasmittenti e riceventi pagina 170



Accessori vari pagina 188

Per i relativi ricambi vedi pagina 290