

Trasmittenti e riceventi

Sistema 868MHz SLH LR



Frequenza d'utilizzo 868,35 MHz

Tipo di codifica: tecnologia SLH LR (**Brevetto FAAC**)

SLH = SELF LEARNING HOPPING code: il codice varia ad ogni utilizzo della trasmittente. Un algoritmo riconosce e valida il segnale solo delle trasmissioni codificate dalla ricevente.

Vantaggi: clonazione pressoché impossibile. Possibilità di replicare le trasmissioni codificate, anche in remoto dalla ricevente, con il sistema brevettato SELF LEARNING (da trasmittente a trasmittente), semplicemente premendo i tasti secondo una apposita sequenza.

LR = LONG RANGE: le trasmissioni riescono a coprire quasi il DOPPIO della distanza attuale grazie ad un ulteriore **Brevetto FAAC** sull'elettronica; la trasmittente SLH LONG RANGE, ad ogni pressione dei pulsanti di comando, in tempo reale esegue un sensing dell'ambiente circostante (es: posizione della mano, presenza di disturbi elettrici, ecc...) e riconfigura automaticamente l'elettronica massimizzando, ad ogni trasmissione, la potenza radiata. **Pienamente compatibili con le precedenti SLH.**

TRASMITTENTI 868 MHz LONG RANGE

	Modello	Decodifica	Descrizione	Colore	Codice articolo
	XT2 868 SLH LR	SLH	Trasmittente 2 canali (conf. 15 pz.)	Bianca	787009
				Nera	7870091
	XT4 868 SLH LR		Trasmittente 4 canali (conf. 15 pz.)	Bianca	787010
				Nera	7870101

La ricezione del segnale radio emesso dalla trasmittente può essere realizzata scegliendo tra:

- 1) **Modulo di frequenza** da associare a schede elettroniche di comando dell'automazione dotate di decodifica integrata OmniDEC
- 2) **Ricevitore ad innesto rapido** per schede di comando FAAC o per utilizzi esterni tramite scheda interfaccia relè
- 3) **Ricevente pluricanale esterna** da associare a schede di decodifica del segnale radio
- 4) **Ricevente esterna** in contenitore dedicato con decodifica OmniDEC (può accettare sistemi DS-SLH-RC)

RICEVENTI PER TRASMITTENTI 868 MHz LONG RANGE

XF 868 MHz



- 1) **Modulo di frequenza** (compatibile con tutte le apparecchiature FAAC dotate di sistema di decodifica universale OmniDEC, riconoscibili dal logo dedicato)

Modello	Codice articolo
XF 868	319007

RP 868 SLH



- 2) **Ricevitore ad innesto rapido** (compatibile con tutte le apparecchiature elettroniche FAAC dotate di connettore ad innesto rapido a 5 pin, o utenze esterne tramite la connessione all'interfaccia relè RP accessoria)

Modello	Descrizione	Codice articolo
RP 868 SLH	Innesto 1 canale	787730
RP2 868 SLH	Innesto 2 canali	787828

PLUS1 868 MHz



3) **Riceventi pluricanale e schede di decodifica** (per applicazioni in cui siano richiesti più di 2 canali, il sistema sarà quindi composto da 1 ricevente + schede di decodifica pari al numero di utenze da controllare)

Modello	Descrizione	Codice articolo
PLUS1 868 MHz	Ricevente pluricanale con antenna bipolare integrata (da abbinare a scheda di decodifica)	787827
DECODER SLH	Scheda di decodifica monocanale con uscita "a relè" per pilotare apparecchiature elettroniche FAAC e/o dispositivi ausiliari	785534

CARATTERISTICHE TECNICHE

	PLUS1 868	DECODER SLH
Tensione di alimentazione	20 ÷ 30V $\overline{\text{---}}$ - 24V~ (\pm 10%)	20 ÷ 30V $\overline{\text{---}}$
Corrente assorbita	10 mA / V $\overline{\text{---}}$ - 25 mA / V~	30 mA
Numero max schede di decodifica collegabili	50	-
Decodifica segnale radio	Tramite DECODER	SLH
Memoria codici radio	-	1000 codici
Collegamento	-	A connettore (schede FAAC) e/o morsetto

XR 868 C



4) **Ricevente esterna** (sistema con decodifica integrata in contenitore dedicato per utilizzo esterno)

Modello	Descrizione	Codice articolo
XR2 868 C	2 canali 868 MHz	787749
XR4 868 C	4 canali 868 MHz	787750

CARATTERISTICHE TECNICHE

	XR2 868 C	XR4 868 C
Tensione di alimentazione	12 ÷ 24 V~ - 12 ÷ 24 V $\overline{\text{---}}$	
Frequenza di ricezione	868.35 \pm 0.2 Mhz	
Corrente assorbita	100 mA	
Decodifica segnale radio	DS-SLH-RC	
Memoria codici radio	250	250 CH 1-2 / 250 CH 3-4
Numero canali	2	4
Numero uscite a relè (N.A.)	1 impulsiva (CH1) 1 impulsiva /fissa (selezionabile) (CH 2)	2 impulsiva (CH1-3) 1 impulsiva/fissa (selezionabile) (CH 2) 1 temporizzata (CH4)
Portata contatti	0,5 A / 12 ÷ 24V~ - 12 ÷ 24 V $\overline{\text{---}}$	
Grado di protezione	IP 44	
Temperatura ambiente di esercizio	-20° C ÷ +55° C	
Dimensioni (LxPxH)	90 x 70 x 32,5 mm	

ACCESSORI

Antenna per ricevente RP / XF / XR2 / XR4 con staffa di fissaggio e cavo coassiale - lungh. 5 m - 868 MHz
per aumentare la portata delle riceventi RP/XF/XR

Aletta parasole/Supporto trasparente da parete

Interfaccia Relè per riceventi RP
(consente l'utilizzo delle riceventi RP su impianti non dotati di connettore ad innesto rapido) - collegamento filare

Modulo estensione quadricanale Multidec

Codice articolo 412006

Codice articolo 390205

Codice articolo 787725

Codice articolo 102845

Trasmittenti e riceventi

Sistema 433MHz SLH LR



Frequenza d'utilizzo 433,92 MHz

Tipo di codifica: tecnologia SLH LR (**Brevetto FAAC**)

SLH = SELF LEARNING HOPPING code: il codice varia ad ogni utilizzo della trasmittente. Un algoritmo riconosce e valida il segnale solo delle trasmittenti codificate dalla ricevente.

Vantaggi: clonazione pressoché impossibile. Possibilità di replicare le trasmittenti codificate, anche in remoto dalla ricevente, con il sistema brevettato SELF LEARNING (da trasmittente a trasmittente), semplicemente premendo i tasti secondo una apposita sequenza.

LR = LONG RANGE: le trasmittenti riescono a coprire quasi il **DOPPIO** della distanza attuale grazie ad un ulteriore **Brevetto FAAC** sull'elettronica; la trasmittente SLH LONG RANGE, ad ogni pressione dei pulsanti di comando, in tempo reale esegue un sensing dell'ambiente circostante (es: posizione della mano, presenza di disturbi elettrici, ecc...) e riconfigura automaticamente l'elettronica massimizzando, ad ogni trasmissione, la potenza radiata. **Pienamente compatibili con le precedenti SLH.**

TRASMITTENTI 433 MHz LONG RANGE

	Modello	Decodifica	Descrizione	Colore	Codice articolo
	XT2 433 SLH LR	SLH	Trasmittente 2 canali (conf. 15 pz.)	Bianca	787007
				Nera	7870071
	XT4 433 SLH LR		Trasmittente 4 canali (conf. 15 pz.)	Bianca	787008
				Nera	7870081

La ricezione del segnale radio emesso dalla trasmittente può essere realizzata scegliendo tra:

- 1) **Modulo di frequenza** da associare a schede elettroniche di comando dell'automazione dotate di decodifica integrata OmniDEC
- 2) **Ricevitore ad innesto rapido** per schede di comando FAAC o per utilizzi esterni tramite scheda interfaccia relè
- 3) **Ricevente pluricanale esterna da associare a schede di decodifica del segnale radio**
- 4) **Ricevente esterna** in contenitore dedicato con decodifica OmniDEC (può accettare sistemi DS-SLH-RC)

RICEVENTI PER TRASMITTENTI 433 MHz LONG RANGE

XF 433 MHz



- 1) **Modulo di frequenza** (compatibile con tutte le apparecchiature FAAC dotate di sistema di decodifica universale OmniDEC, riconoscibili dal logo dedicato)

Modello	Codice articolo
XF 433	319006

RP 433 SLH



- 2) **Ricevente ad innesto rapido** (compatibile con tutte le apparecchiature elettroniche FAAC dotate di connettore ad innesto rapido a 5 pin, o utenze esterne tramite la connessione all'interfaccia relè RP accessoria)

Modello	Descrizione	Codice articolo
RP 433 SLH	Innesto 1 canale	787824

PLUS1 433 MHz



3) **Riceventi pluricanale e schede di decodifica** (per applicazioni in cui siano richiesti più di 2 canali, il sistema sarà quindi composto da 1 ricevente + schede di decodifica pari al numero di utenze da controllare)

Modello	Descrizione	Codice articolo
PLUS1 433 MHz	Ricevente pluricanale con antenna bipolare integrata (da abbinare a scheda di decodifica)	787826
DECODER SLH	Scheda di decodifica monocanale con uscita "a relè" per pilotare apparecchiature elettroniche FAAC e/o dispositivi ausiliari	785534

CARATTERISTICHE TECNICHE

	PLUS1 433	DECODER SLH
Tensione di alimentazione	20 ÷ 30V $\overline{\text{---}}$ - 24V~ ($\pm 10\%$)	20 ÷ 30V $\overline{\text{---}}$
Corrente assorbita	10 mA / V $\overline{\text{---}}$ - 25 mA / V~	30 mA
Numero max schede di decodifica collegabili	50	-
Decodifica segnale radio	Tramite DECODER	SLH
Memoria codici radio	-	1000 codici
Collegamento	-	A connettore (schede FAAC) e/o morsetto

XR 433 C



4) **Ricevente esterna** (sistema con decodifica integrata in contenitore dedicato per utilizzo esterno)

Modello	Descrizione	Codice articolo
XR2 433 C	2 canali 433 MHz	787747
XR4 433 C	4 canali 433 MHz	787748

CARATTERISTICHE TECNICHE

	XR2 433 C	XR4 433 C
Tensione di alimentazione	12 ÷ 24 V~ - 12 ÷ 24 V $\overline{\text{---}}$	
Frequenza di ricezione	433.92 \pm 0.1 Mhz	
Corrente assorbita	100 mA	
Decodifica segnale radio	DS-SLH-RC	
Memoria codici radio	250	250 CH 1-2 / 250 CH 3-4
Numero canali	2	4
Numero uscite a relè (N.A.)	1 impulsiva (CH1) 1 impulsiva /fissa (selezionabile) (CH 2)	2 impulsiva (CH1-3) 1 impulsiva/fissa (selezionabile) (CH 2) 1 temporizzata (CH4)
Portata contatti	0,5 A / 12 ÷ 24V~ - 12 ÷ 24 V $\overline{\text{---}}$	
Grado di protezione	IP44	
Temperatura ambiente di esercizio	-20° C ÷ +55 ° C	
Dimensioni (LxPxH)	90 x 70 x 32,5 mm	

ACCESSORI

Antenna per ricevente RP / XF / XR2 / XR4 con staffa di fissaggio e cavo coassiale - lungh. 5 m - 433 MHz
per aumentare la portata delle riceventi RP/XF/XR

Aletta parasole/Supporto trasparente da parete

Interfaccia Relè per riceventi RP
(consente l'utilizzo delle riceventi RP su impianti non dotati di connettore ad innesto rapido) – collegamento filare

Modulo estensione quadricanale Multidec

Codice articolo 412003

Codice articolo 390205

Codice articolo 787725

Codice articolo 102845

Trasmittenti e riceventi

Sistema SLHP LR



Frequenza d'utilizzo 868,35 MHz o 433,92 MHz

Tipo di codifica: tecnologia SLHP LR (**Brevetto FAAC**)

Il sistema **SLHP LR** deriva dalla tecnologia SLH LR (**Brevetto FAAC**) e nasce per la realizzazione di impianti altamente professionali in cui sia richiesta la programmazione dei radiocomandi e delle schede di memoria con codici dedicati tramite unità di programmazione e/o tramite software a PC. Ciò consente inoltre la creazione dei archivi a PC dei codici presenti su ogni impianto realizzato, agevolando di conseguenza la gestione dell'impianto (aggiunta codici radio da remoto).

Un impianto SLHP sarà quindi composto da: 1 ricevente pluricanale (433MHz o 868MHz) + un numero di DECODER SLHP pari al numero di utenze da controllare.

Le trasmissioni sono le medesime XT SLH LR presenti a pagina 170 e pagina 172 (in base alla frequenza scelta 433MHz o 868MHz)

RICEVENTI PLURICANALE per impianti SLHP

PLUS1



Modello	Descrizione	Codice articolo
PLUS1 868 MHz	Ricevente PLUS1 868 ricevente pluricanale con antenna bipolare integrata (da abbinare a scheda di decodifica)	787827
PLUS1 433 MHz	Ricevente PLUS1 433 ricevente pluricanale con antenna bipolare integrata (da abbinare a scheda di decodifica)	787826

SCHEDA DI DECODIFICA DECODER SLHP

DECODER SLHP



Modello	Descrizione	Codice articolo
DECODER SLHP	Scheda di decodifica monocanale con uscita "a relè" per pilotare apparecchiature elettroniche FAAC e/o dispositivi ausiliari capacità di memoria 1000 codici espandibili fino a max 2000 codici (con MEX SLH accessoria) con connettore per Unità di programmazione SLHP	785535

DISPOSITIVI DI PROGRAMMAZIONE per sistemi SLHP La programmazione del sistema SLHP (DECODER SLHP e trasmissioni XT SLH LR) avviene tramite:

Unità di programmazione SLH



Modello	Descrizione	Codice articolo
Unità di programmazione SLH	Unità di programmazione per il DECODER SLHP	404015
Radiocoder 868 SLH	Dispositivo per la trasmissione dei codici personalizzati dall'unità di programmazione SLHP (404015) o dal PC al DECODER SLHP ed alle trasmissioni SLH LR.	103054
Radiocoder 433 SLH		103337
Software SLHP	Software per la programmazione tramite PC del DECODER SLHP e dei radiocomandi SLH LR*	785538

Radiodecoder



ACCESSORI

Mex SLH
Memoria supplementare (1000 codici) per DECODER SLHP

Codice articolo 799349

(*) l'unità di programmazione per DECODER SLHP (cod.404015) è sempre necessaria anche con l'utilizzo del software PC (Scaricabile gratuitamente dal sito www.faacgroup.com sezione prodotti/manuali/19software). In tal caso l'unità di programmazione funge da interfaccia tra DECODER SLHP e PC

Sistema 433MHz RC



Frequenza d'utilizzo 433,92 MHz

Tipo di codifica: tecnologia RC

RC = ROLLING code: il codice varia ad ogni utilizzo della trasmettente. Un algoritmo riconosce e valida il segnale solo delle trasmettenti codificate dalla ricevente.

TRASMITTENTI 433 MHz RC

Modello	Decodifica	Descrizione	Colore	Codice articolo
XT4 433 RC	RC	Trasmettente 4 canali (conf. 15 pz.)	Bianca	787452
			Blu	787454

La ricezione del segnale radio emesso dalla trasmettente può essere realizzata scegliendo tra:

- 1) **Modulo di frequenza** da associare a schede elettroniche di comando dell'automazione dotate di decodifica integrata OmniDEC
- 2) **Ricevitore ad innesto rapido** per schede di comando FAAC o per utilizzi esterni tramite scheda interfaccia relè
- 3) **Ricevente pluricanale esterna** da associare a schede di decodifica del segnale radio

RICEVENTI PER TRASMITTENTI 433 MHz RC

XF 433 MHz



- 1) **Modulo di frequenza** (compatibile con tutte le apparecchiature FAAC dotate di sistema di decodifica universale OmniDEC, riconoscibili dal logo dedicato)

Modello	Codice articolo
XF 433	319006

RP 433 RC

- 2) **Ricevitore ad innesto rapido** (compatibile con tutte le apparecchiature elettroniche FAAC dotate di connettore ad innesto rapido a 5 pin, o utenze esterne tramite la connessione all'interfaccia relè RP accessoria)

Modello	Descrizione	Codice articolo
RP1 433 RC	Innesto 1 canale	787741
RP2 433 RC	Innesto 2 canali	787742

XR 433 C



- 3) **Ricevitore esterna** (sistema con decodifica integrata in contenitore dedicato per utilizzo esterno). Per le caratteristiche tecniche delle XR vedi pagina 173

Modello	Descrizione	Codice articolo
XR2 433 C	2 canali 433 MHz	787747
XR4 433 C	4 canali 433 MHz	787748

ACCESSORI

Antenna per ricevente RP / XF / XR2 / XR4 con staffa di fissaggio e cavo coassiale - lungh. 5 m - 433 MHz per aumentare la portata delle riceventi RP/XF/XR

Aletta parasole/Supporto trasparente da parete

Interfaccia Relè per riceventi RP (consente l'utilizzo delle riceventi RP su impianti non dotati di connettore ad innesto rapido) – collegamento filare

Codice articolo 412003

Codice articolo 390206

Codice articolo 787725

Sistemi di comando

Datori d'impulso semplici



PULSANTI A CHIAVE E DI COMANDO DA INCASSO O COLONNETTA

T10

T11



CARATTERISTICHE TECNICHE

	T10	T11
Tipologia di installazione	a parete o su colonnetta	
Microinterruttori in scambio	1	2
Portata contatti	0,1 A / 24V ---	
Grado di protezione	IP54	
Temperatura ambiente di esercizio	-20°C ÷ +55°C	

Modello	Codice articolo
T10	da 401010001 a 401010036
T11	da 401011001a 401011036

T20 I

T21 I

T21 IF



CARATTERISTICHE TECNICHE

	T20 I	T21 I	T21 IF
Tipologia di installazione	ad incasso		
Microinterruttori in scambio	1	2	
Portata contatti	10 A / 250V ---		
Grado di protezione	IP54		
Temperatura ambiente di esercizio	-20°C ÷ +55°C		

Modello	Codice articolo
T20 I (*)	401014
T21 I (*)	401015
T21 IF (**)	401017

ACCESSORI PER IL MONTAGGIO

Contenitore plastico a murare
(T10 - T11)
(confez. da 25 pz.)

Codice articolo 720086

Piastra di fondazione per colonnetta
in alluminio (T10 - T11 - T10 E - T11 E)
(confez. da 20 pz.)

Codice articolo 737630

Staffa per incasso su pilastri metallici
(T10 - T11)
(confez. da 25 pz.)

Codice articolo 722400

Contenitore da incasso (T20 - T21)
(confez. da 20 pz.)

Codice articolo 720316

Contenitore metallico a saldare
(T10 - T11)
(confez. da 25 pz.)

Codice articolo 720089

Serratura a cilindro europeo
(T20 - T21 - XK21)
con chiave personalizzata dal n° 1
al n° 36

Codice articolo 712052-87



Colonna alta in alluminio
(T10 - T11 - T10 E - T11 E)
(confez. da 2 pz.)

Codice articolo 401034

Colonna alta doppia in alluminio
(confez. da 2 pz.)

Codice articolo 401035

Note

(*) I pulsanti a chiave T20 e T21 sono forniti senza serratura.

(**) Il pulsante a chiave T21 IF è fornito senza serratura e con predisposizione per sblocco elettrofreno avvolgiserrande.

PULSANTI A CHIAVE DA PARETE O COLONNETTA

T10 E
T11 E



CARATTERISTICHE TECNICHE		
	T10 E	T11 E
Tipologia di installazione	a parete o su colonnetta	
Microinterruttori in scambio	1	2
Portata contatti	0,1 A / 24V ---	
Grado di protezione	IP54	
Temperatura ambiente di esercizio	-20°C ÷ +55°C	
Modello	Codice articolo	
T10 E	da 401019001 a 401019036	
T11 E	da 401018001 a 401018036	

T20 E
T21 E
T21 EF



CARATTERISTICHE TECNICHE			
	T20 E	T21 E	T21 EF
Tipologia di installazione	a parete		
Microinterruttori in scambio	1	2	
Portata contatti	10 A / 250V ---		
Grado di protezione	IP54		
Temperatura ambiente di esercizio	-20°C ÷ +55°C		
Modello	Codice articolo		
T20 E (*)	401012		
T21 E (*)	401013		
T21 EF (**)	401016		

XK21 H 230V
XK21 L 24V



CARATTERISTICHE TECNICHE		
	XK21 H 230V	XK21 L 230V
Tipologia di installazione	a parete	
Microinterruttori in scambio	2	
Portata contatti	16 A / 250V~	0,1 A / 24V ---
Grado di protezione	IP54	
Modello	Codice articolo	
XK21 H 230V (**)	401300	
XK21 L 24V (**)	401301	

ACCESSORI PER IL MONTAGGIO

Contenitore plastico a murare
(T10 - T11)
(confez. da 25 pz.)

Codice articolo 720086

Piastra di fondazione per colonnetta
in alluminio (T10 - T11 - T10 E - T11 E)
(confez. da 20 pz.)

Codice articolo 737630

Staffa per incasso su pilastri metallici
(T10 - T11)
(confez. da 25 pz.)

Codice articolo 722400

Serratura a cilindro europeo
(T20 - T21 - XK21)
con chiave personalizzata dal n° 1
al n° 36

Codice articolo 712052-87



Colonnetta alta in alluminio
(T10 - T11 - T10 E - T11 E)
(confez. da 2 pz.)

Codice articolo 401034

Colonnetta alta doppia in alluminio
(confez. da 2 pz.)

Codice articolo 401035

Note
(*) I pulsanti a chiave T20 e T21 sono forniti senza serratura.
(**) Il pulsante a chiave e il selettore a chiave sono forniti senza serratura e con predisposizione per sblocco elettrofreno.

Contenitore metallico a saldare
(T10 - T11)
(confez. da 25 pz.)

Codice articolo 720089

Datori d'impulso elettronici



TRASMITTENTE VIA RADIO A COMBINAZIONE

Radio Key Pad 868 SLH



Tastiera via radio con tecnologia SLH 868 MHz

La ricezione e decodifica del segnale trasmesso avviene come con sistema trasmittente ricevente 868 SLH LR. Per le riceventi e schede di decodifica compatibili fare riferimento da pagina 170 a pagina 171

Modello	Codice articolo
Radio Key Pad 868 SLH	404026

CARATTERISTICHE TECNICHE

Modello	Radio Key Pad 868 SLH
Frequenza di emissione	868.35 ± 0.2 Mhz
Decodifica segnale radio	SLH
Tensione di alimentazione	Pila alcalina da 9 V
Durata media batteria	2 anni (10 attivazioni al giorno)
Grado di protezione	IP54
Dimensioni (LxPxH)	72 x 31 x 117 mm
Temperatura ambiente di esercizio	-20°C ÷ + 55 °C

Datori d'impulso elettronici



COMBINATORE A TASTIERA E DECODIFICA

METAL DIGIKEY



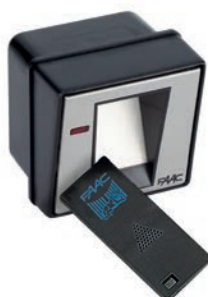
CARATTERISTICHE TECNICHE

Modello	METAL DIGIKEY
Tipologia di installazione	da incasso o su colonnetta
Tensione di alimentazione	24V $\overline{\text{---}}$
Numero max di DECODER collegabili	100
Grado di protezione	IP55

Modello	Codice articolo
METAL DIGIKEY	404005

LETTORE DI SCHEDA MAGNETICA E DECODIFICA

DIGICARD



CARATTERISTICHE TECNICHE

Modello	Digicard
Tipologia di installazione	ad incasso o su colonnetta
Tensione di alimentazione	12 ÷ 24 V $\overline{\text{---}}$ - 12 V~
Numero max di DECODER collegabili	100
Grado di protezione	IP55

Modello	Codice articolo
DIGICARD	790851

ACCESSORI PER DIGICARD

Scheda magnetizzata

Codice articolo 409103101

Scheda da magnetizzare

Codice articolo 409103

ACCESSORI COMUNI PER METAL DIGIKEY E DIGICARD

DECODER DS per METAL DIGIKEY e DIGICARD

- Scheda di decodifica (uscita "a relè") per pilotare apparecchiature elettroniche FAAC e/o comandi ausiliari
- Collegamento a connettore e/o morsetto
- Alimentazione 12 - 24V $\overline{\text{---}}$ / 12 - 24~
- Tipo di codice binario a 12 Bit (4.096 combinazioni)
- Distanza max METAL DIGIKEY/DECODER: 100 m
- Temp. amb. di funzionamento -20°C ÷ +55°C

Codice articolo 785502

Modulo estensione quadricanale Multidec

Codice articolo 102845

Staffa per incasso su pilastri metallici (conf. da 20 pz.)

Codice articolo 722406

Contenitore plastico a murare

Codice articolo 720043

Contenitore metallico a saldare

Codice articolo 720037

ACCESSORI PER IL MONTAGGIO



Colonnetta alta in alluminio (T10 - T11 - T10 E - T11 E) (confez. da 2 pz.)

Codice articolo 401034



Colonnetta alta doppia in alluminio (confez. da 2 pz.)

Codice articolo 401035

Piastra di fondazione per colonnetta in alluminio (T10 - T11 - T10 E - T11 E) (confez. da 20 pz.)

Codice articolo 737630

Kit installazione DIGICARD/METAL DIGIKEY per applicazione su colonnetta

Codice articolo 428109