

|  |     |
|--|-----|
| • Sistema 868MHz SLH LR                      | 170 |
| • Sistema 433MHz SLH LR                      | 172 |
| • Sistema SLHP LR                            | 174 |
| • Sistema 433MHz RC                          | 175 |
| • Datori d'impulso semplici                  | 176 |
| • Datori d'impulso elettronici               | 178 |
| • Datori d'impulso per applicazioni speciali | 180 |
| • Alimentatore supplementare                 | 180 |
| • Dispositivo di tipo D (EN 12453)           | 181 |
| • Dispositivo di tipo C (EN 12453)           | 184 |
| • Dispositivi Ausiliari                      | 186 |
| • Accessori e materiali di consumo           | 188 |

# FAAC

---

## Accessori

# Trasmittenti e riceventi

## Sistema 868MHz SLH LR



### Frequenza d'utilizzo 868,35 MHz

Tipo di codifica: tecnologia SLH LR (**Brevetto FAAC**)

**SLH = SELF LEARNING HOPPING code:** il codice varia ad ogni utilizzo della trasmittente. Un algoritmo riconosce e valida il segnale solo delle trasmittenti codificate dalla ricevente.

Vantaggi: clonazione pressoché impossibile. Possibilità di replicare le trasmittenti codificate, anche in remoto dalla ricevente, con il sistema brevettato SELF LEARNING (da trasmittente a trasmittente), semplicemente premendo i tasti secondo una apposita sequenza.

**LR = LONG RANGE:** le trasmittenti riescono a coprire quasi il DOPPIO della distanza attuale grazie ad un ulteriore **Brevetto FAAC** sull'elettronica; la trasmittente SLH LONG RANGE, ad ogni pressione dei pulsanti di comando, in tempo reale esegue un sensing dell'ambiente circostante (es: posizione della mano, presenza di disturbi elettrici, ecc...) e riconfigura automaticamente l'elettronica massimizzando, ad ogni trasmissione, la potenza radiata. **Pienamente compatibili con le precedenti SLH.**

### TRASMITTENTI 868 MHz LONG RANGE

|  | Modello        | Decodifica | Descrizione                          | Colore | Codice articolo |
|--|----------------|------------|--------------------------------------|--------|-----------------|
|  | XT2 868 SLH LR | SLH        | Trasmittente 2 canali (conf. 15 pz.) | Bianca | 787009          |
|  |                |            |                                      | Nera   | 7870091         |
|  | XT4 868 SLH LR |            | Trasmittente 4 canali (conf. 15 pz.) | Bianca | 787010          |
|  |                |            |                                      | Nera   | 7870101         |

La ricezione del segnale radio emesso dalla trasmittente può essere realizzata scegliendo tra:

- 1) **Modulo di frequenza** da associare a schede elettroniche di comando dell'automazione dotate di decodifica integrata OmniDEC
- 2) **Ricevitore ad innesto rapido** per schede di comando FAAC o per utilizzi esterni tramite scheda interfaccia relè
- 3) **Ricevente pluricanale esterna** da associare a schede di decodifica del segnale radio
- 4) **Ricevente esterna** in contenitore dedicato con decodifica OmniDEC (può accettare sistemi DS-SLH-RC)

### RICEVENTI PER TRASMITTENTI 868 MHz LONG RANGE

#### XF 868 MHz



- 1) **Modulo di frequenza** (compatibile con tutte le apparecchiature FAAC dotate di sistema di decodifica universale OmniDEC, riconoscibili dal logo dedicato)

| Modello | Codice articolo |
|---------|-----------------|
| XF 868  | 319007          |

#### RP 868 SLH



- 2) **Ricevitore ad innesto rapido** (compatibile con tutte le apparecchiature elettroniche FAAC dotate di connettore ad innesto rapido a 5 pin, o utenze esterne tramite la connessione all'interfaccia relè RP accessoria)

| Modello     | Descrizione      | Codice articolo |
|-------------|------------------|-----------------|
| RP 868 SLH  | Innesto 1 canale | 787730          |
| RP2 868 SLH | Innesto 2 canali | 787828          |

## PLUS1 868 MHz



3) **Riceventi pluricanale e schede di decodifica** (per applicazioni in cui siano richiesti più di 2 canali, il sistema sarà quindi composto da 1 ricevente + schede di decodifica pari al numero di utenze da controllare)

| Modello       | Descrizione  | Codice articolo |
|---------------|--|-----------------|
| PLUS1 868 MHz | Ricevente pluricanale con antenna bipolare integrata (da abbinare a scheda di decodifica)                                    | 787827          |
| DECODER SLH   | Scheda di decodifica monocanale con uscita "a relè" per pilotare apparecchiature elettroniche FAAC e/o dispositivi ausiliari | 785534          |

### CARATTERISTICHE TECNICHE

|   | PLUS1 868  | DECODER SLH                             |
|---|--|---|
| Tensione di alimentazione                   | 20 ÷ 30V $\overline{\text{---}}$ - 24V~ ( $\pm$ 10%) | 20 ÷ 30V $\overline{\text{---}}$        |
| Corrente assorbita                          | 10 mA / V $\overline{\text{---}}$ - 25 mA / V~       | 30 mA                                   |
| Numero max schede di decodifica collegabili | 50   | -                                       |
| Decodifica segnale radio                    | Tramite DECODER                                      | SLH                                     |
| Memoria codici radio                        | -  | 1000 codici                             |
| Collegamento                                | -  | A connettore (schede FAAC) e/o morsetto |

## XR 868 C



4) **Ricevente esterna** (sistema con decodifica integrata in contenitore dedicato per utilizzo esterno)

| Modello   | Descrizione      | Codice articolo |
|-----------|------------------|-----------------|
| XR2 868 C | 2 canali 868 MHz | 787749          |
| XR4 868 C | 4 canali 868 MHz | 787750          |

### CARATTERISTICHE TECNICHE

|                                   | XR2 868 C   | XR4 868 C   |
|-----------------------------------|---|---|
| Tensione di alimentazione         | 12 ÷ 24 V~ - 12 ÷ 24 V $\overline{\text{---}}$              |   |
| Frequenza di ricezione            | 868.35 $\pm$ 0.2 Mhz  |   |
| Corrente assorbita                | 100 mA  |   |
| Decodifica segnale radio          | DS-SLH-RC   |   |
| Memoria codici radio              | 250   | 250 CH 1-2 / 250 CH 3-4   |
| Numero canali                     | 2   | 4   |
| Numero uscite a relè (N.A.)       | 1 impulsiva (CH1) 1 impulsiva /fissa (selezionabile) (CH 2) | 2 impulsiva (CH1-3) 1 impulsiva/fissa (selezionabile) (CH 2) 1 temporizzata (CH4) |
| Portata contatti                  | 0,5 A / 12 ÷ 24V~ - 12 ÷ 24 V $\overline{\text{---}}$       |   |
| Grado di protezione               | IP 44   |   |
| Temperatura ambiente di esercizio | -20° C ÷ +55° C   |   |
| Dimensioni (LxPxH)                | 90 x 70 x 32,5 mm   |   |

### ACCESSORI

**Antenna per ricevente RP / XF / XR2 / XR4 con staffa di fissaggio e cavo coassiale - lungh. 5 m - 868 MHz**  
per aumentare la portata delle riceventi RP/XF/XR

**Aletta parasole/Supporto trasparente da parete**

**Interfaccia Relè per riceventi RP**  
(consente l'utilizzo delle riceventi RP su impianti non dotati di connettore ad innesto rapido) - collegamento filare

**Modulo estensione quadricanale Multidec**

Codice articolo 412006

Codice articolo 390205

Codice articolo 787725

Codice articolo 102845

# Trasmittenti e riceventi

## Sistema 433MHz SLH LR



### Frequenza d'utilizzo 433,92 MHz

Tipo di codifica: tecnologia SLH LR (**Brevetto FAAC**)

**SLH = SELF LEARNING HOPPING code**: il codice varia ad ogni utilizzo della trasmittente. Un algoritmo riconosce e valida il segnale solo delle trasmittenti codificate dalla ricevente.

Vantaggi: clonazione pressoché impossibile. Possibilità di replicare le trasmittenti codificate, anche in remoto dalla ricevente, con il sistema brevettato SELF LEARNING (da trasmittente a trasmittente), semplicemente premendo i tasti secondo una apposita sequenza.

**LR = LONG RANGE**: le trasmittenti riescono a coprire quasi il **DOPPIO** della distanza attuale grazie ad un ulteriore **Brevetto FAAC** sull'elettronica; la trasmittente SLH LONG RANGE, ad ogni pressione dei pulsanti di comando, in tempo reale esegue un sensing dell'ambiente circostante (es: posizione della mano, presenza di disturbi elettrici, ecc...) e riconfigura automaticamente l'elettronica massimizzando, ad ogni trasmissione, la potenza radiata. **Pienamente compatibili con le precedenti SLH.**

### TRASMITTENTI 433 MHz LONG RANGE

|  | Modello        | Decodifica | Descrizione                          | Colore  | Codice articolo |
|--|----------------|------------|--------------------------------------|---------|-----------------|
|  | XT2 433 SLH LR | SLH        | Trasmittente 2 canali (conf. 15 pz.) | Bianca  | 787007          |
|  |                |            |                                      | Nera    | 7870071         |
|  | XT4 433 SLH LR |            | Bianca                               | 787008  |                 |
|  |                |            | Nera                                 | 7870081 |                 |

La ricezione del segnale radio emesso dalla trasmittente può essere realizzata scegliendo tra:

- 1) **Modulo di frequenza** da associare a schede elettroniche di comando dell'automazione dotate di decodifica integrata OmniDEC
- 2) **Ricevitore ad innesto rapido** per schede di comando FAAC o per utilizzi esterni tramite scheda interfaccia relè
- 3) **Ricevente pluricanale esterna da associare a schede di decodifica del segnale radio**
- 4) **Ricevente esterna** in contenitore dedicato con decodifica OmniDEC (può accettare sistemi DS-SLH-RC)

### RICEVENTI PER TRASMITTENTI 433 MHz LONG RANGE

#### XF 433 MHz



- 1) **Modulo di frequenza** (compatibile con tutte le apparecchiature FAAC dotate di sistema di decodifica universale OmniDEC, riconoscibili dal logo dedicato)

| Modello | Codice articolo |
|---------|-----------------|
| XF 433  | 319006          |

#### RP 433 SLH



- 2) **Ricevente ad innesto rapido** (compatibile con tutte le apparecchiature elettroniche FAAC dotate di connettore ad innesto rapido a 5 pin, o utenze esterne tramite la connessione all'interfaccia relè RP accessoria)

| Modello    | Descrizione      | Codice articolo |
|------------|------------------|-----------------|
| RP 433 SLH | Innesto 1 canale | 787824          |

## PLUS1 433 MHz



**3) Riceventi pluricanale e schede di decodifica** (per applicazioni in cui siano richiesti più di 2 canali, il sistema sarà quindi composto da 1 ricevente + schede di decodifica pari al numero di utenze da controllare)

| Modello       | Descrizione  | Codice articolo |
|---------------|--|-----------------|
| PLUS1 433 MHz | Ricevente pluricanale con antenna bipolare integrata (da abbinare a scheda di decodifica)                                    | 787826          |
| DECODER SLH   | Scheda di decodifica monocanale con uscita "a relè" per pilotare apparecchiature elettroniche FAAC e/o dispositivi ausiliari | 785534          |

### CARATTERISTICHE TECNICHE

|   | PLUS1 433  | DECODER SLH                             |
|---|--|---|
| Tensione di alimentazione                   | 20 ÷ 30V $\overline{\text{---}}$ - 24V~ ( $\pm 10\%$ ) | 20 ÷ 30V $\overline{\text{---}}$        |
| Corrente assorbita                          | 10 mA / V $\overline{\text{---}}$ - 25 mA / V~         | 30 mA                                   |
| Numero max schede di decodifica collegabili | 50   | -                                       |
| Decodifica segnale radio                    | Tramite DECODER  | SLH                                     |
| Memoria codici radio                        | -  | 1000 codici                             |
| Collegamento                                | -  | A connettore (schede FAAC) e/o morsetto |

## XR 433 C



**4) Ricevente esterna** (sistema con decodifica integrata in contenitore dedicato per utilizzo esterno)

| Modello   | Descrizione      | Codice articolo |
|-----------|------------------|-----------------|
| XR2 433 C | 2 canali 433 MHz | 787747          |
| XR4 433 C | 4 canali 433 MHz | 787748          |

### CARATTERISTICHE TECNICHE

|                                   | XR2 433 C   | XR4 433 C   |
|-----------------------------------|---|---|
| Tensione di alimentazione         | 12 ÷ 24 V~ - 12 ÷ 24 V $\overline{\text{---}}$              |   |
| Frequenza di ricezione            | 433.92 $\pm$ 0.1 Mhz  |   |
| Corrente assorbita                | 100 mA  |   |
| Decodifica segnale radio          | DS-SLH-RC   |   |
| Memoria codici radio              | 250   | 250 CH 1-2 / 250 CH 3-4   |
| Numero canali                     | 2   | 4   |
| Numero uscite a relè (N.A.)       | 1 impulsiva (CH1) 1 impulsiva /fissa (selezionabile) (CH 2) | 2 impulsiva (CH1-3) 1 impulsiva/fissa (selezionabile) (CH 2) 1 temporizzata (CH4) |
| Portata contatti                  | 0,5 A / 12 ÷ 24V~ - 12 ÷ 24 V $\overline{\text{---}}$       |   |
| Grado di protezione               | IP44  |   |
| Temperatura ambiente di esercizio | -20° C ÷ +55 ° C  |   |
| Dimensioni (LxPxH)                | 90 x 70 x 32,5 mm   |   |

### ACCESSORI

**Antenna per ricevente RP / XF / XR2 / XR4 con staffa di fissaggio e cavo coassiale - lungh. 5 m - 433 MHz**  
per aumentare la portata delle riceventi RP/XF/XR

**Aletta parasole/Supporto trasparente da parete**

**Interfaccia Relè per riceventi RP**  
(consente l'utilizzo delle riceventi RP su impianti non dotati di connettore ad innesto rapido) – collegamento filare

**Modulo estensione quadricanale Multidec**

Codice articolo 412003

Codice articolo 390205

Codice articolo 787725

Codice articolo 102845

# Trasmittenti e riceventi

## Sistema SLHP LR



Frequenza d'utilizzo 868,35 MHz o 433,92 MHz

Tipo di codifica: tecnologia SLHP LR (**Brevetto FAAC**)

Il sistema **SLHP LR** deriva dalla tecnologia SLH LR (**Brevetto FAAC**) e nasce per la realizzazione di impianti altamente professionali in cui sia richiesta la programmazione dei radiocomandi e delle schede di memoria con codici dedicati tramite unità di programmazione e/o tramite software a PC. Ciò consente inoltre la creazione dei archivi a PC dei codici presenti su ogni impianto realizzato, agevolando di conseguenza la gestione dell'impianto (aggiunta codici radio da remoto).

Un impianto SLHP sarà quindi composto da: 1 ricevente pluricanale (433MHz o 868MHz) + un numero di DECODER SLHP pari al numero di utenze da controllare.

Le trasmissioni sono le medesime XT SLH LR presenti a pagina 170 e pagina 172 (in base alla frequenza scelta 433MHz o 868MHz)

### RICEVENTI PLURICANALE per impianti SLHP

#### PLUS1



| Modello       | Descrizione   | Codice articolo |
|---------------|---|-----------------|
| PLUS1 868 MHz | Ricevente PLUS1 868 ricevente pluricanale con antenna bipolare integrata (da abbinare a scheda di decodifica) | 787827          |
| PLUS1 433 MHz | Ricevente PLUS1 433 ricevente pluricanale con antenna bipolare integrata (da abbinare a scheda di decodifica) | 787826          |

### SCHEDA DI DECODIFICA DECODER SLHP

#### DECODER SLHP



| Modello      | Descrizione  | Codice articolo |
|--------------|--|-----------------|
| DECODER SLHP | Scheda di decodifica monocanale con uscita "a relè" per pilotare apparecchiature elettroniche FAAC e/o dispositivi ausiliari capacità di memoria 1000 codici espandibili fino a max 2000 codici (con MEX SLH accessoria) con connettore per Unità di programmazione SLHP | 785535          |

**DISPOSITIVI DI PROGRAMMAZIONE per sistemi SLHP** La programmazione del sistema SLHP (DECODER SLHP e trasmissioni XT SLH LR) avviene tramite:

#### Unità di programmazione SLH



| Modello                     | Descrizione  | Codice articolo |
|-----------------------------|--|-----------------|
| Unità di programmazione SLH | Unità di programmazione per il DECODER SLHP  | 404015          |
| Radiocoder 868 SLH          | Dispositivo per la trasmissione dei codici personalizzati dall'unità di programmazione SLHP (404015) o dal PC al DECODER SLHP ed alle trasmissioni SLH LR. | 103054          |
| Radiocoder 433 SLH          |  | 103337          |
| Software SLHP               | Software per la programmazione tramite PC del DECODER SLHP e dei radiocomandi SLH LR*  | 785538          |

#### Radiodecoder



### ACCESSORI

**Mex SLH**  
Memoria supplementare (1000 codici) per DECODER SLHP

Codice articolo 799349

(\*) l'unità di programmazione per DECODER SLHP (cod.404015) è sempre necessaria anche con l'utilizzo del software PC (Scaricabile gratuitamente dal sito [www.faacgroup.com](http://www.faacgroup.com) sezione prodotti/manuali/19software). In tal caso l'unità di programmazione funge da interfaccia tra DECODER SLHP e PC

# Sistema 433MHz RC



Frequenza d'utilizzo 433,92 MHz

Tipo di codifica: tecnologia RC

**RC = ROLLING code:** il codice varia ad ogni utilizzo della trasmittente. Un algoritmo riconosce e valida il segnale solo delle trasmissioni codificate dalla ricevente.

## TRASMITTENTI 433 MHz RC

| Modello    | Decodifica | Descrizione                          | Colore | Codice articolo |
|------------|------------|--------------------------------------|--------|-----------------|
| XT4 433 RC | RC         | Trasmittente 4 canali (conf. 15 pz.) | Bianca | 787452          |
|            |            |                                      | Blu    | 787454          |

La ricezione del segnale radio emesso dalla trasmittente può essere realizzata scegliendo tra:

- 1) **Modulo di frequenza** da associare a schede elettroniche di comando dell'automazione dotate di decodifica integrata OmniDEC
- 2) **Ricevitore ad innesto rapido** per schede di comando FAAC o per utilizzi esterni tramite scheda interfaccia relè
- 3) **Ricevente pluricanale esterna** da associare a schede di decodifica del segnale radio

## RICEVENTI PER TRASMITTENTI 433 MHz RC

### XF 433 MHz



- 1) **Modulo di frequenza** (compatibile con tutte le apparecchiature FAAC dotate di sistema di decodifica universale OmniDEC, riconoscibili dal logo dedicato)

| Modello | Codice articolo |
|---------|-----------------|
| XF 433  | 319006          |

### RP 433 RC

- 2) **Ricevitore ad innesto rapido** (compatibile con tutte le apparecchiature elettroniche FAAC dotate di connettore ad innesto rapido a 5 pin, o utenze esterne tramite la connessione all'interfaccia relè RP accessoria)

| Modello    | Descrizione      | Codice articolo |
|------------|------------------|-----------------|
| RP1 433 RC | Innesto 1 canale | 787741          |
| RP2 433 RC | Innesto 2 canali | 787742          |

### XR 433 C



- 3) **Ricevitore esterna** (sistema con decodifica integrata in contenitore dedicato per utilizzo esterno). Per le caratteristiche tecniche delle XR vedi pagina 173

| Modello   | Descrizione      | Codice articolo |
|-----------|------------------|-----------------|
| XR2 433 C | 2 canali 433 MHz | 787747          |
| XR4 433 C | 4 canali 433 MHz | 787748          |

## ACCESSORI

**Antenna per ricevente RP / XF / XR2 / XR4 con staffa di fissaggio e cavo coassiale - lungh. 5 m - 433 MHz** per aumentare la portata delle riceventi RP/XF/XR

**Aletta parasole/Supporto trasparente da parete**

**Interfaccia Relè per riceventi RP** (consente l'utilizzo delle riceventi RP su impianti non dotati di connettore ad innesto rapido) – collegamento filare

Codice articolo 412003

Codice articolo 390206

Codice articolo 787725

# Sistemi di comando

## Datori d'impulso semplici



### PULSANTI A CHIAVE E DI COMANDO DA INCASSO O COLONNETTA

T10

T11



#### CARATTERISTICHE TECNICHE

|                                   | T10                      | T11 |
|-----------------------------------|--------------------------|-----|
| Tipologia di installazione        | a parete o su colonnetta |     |
| Microinterruttori in scambio      | 1                        | 2   |
| Portata contatti                  | 0,1 A / 24V ---          |     |
| Grado di protezione               | IP54                     |     |
| Temperatura ambiente di esercizio | -20°C ÷ +55°C            |     |

| Modello | Codice articolo          |
|---------|--------------------------|
| T10     | da 401010001 a 401010036 |
| T11     | da 401011001a 401011036  |

T20 I

T21 I

T21 IF



#### CARATTERISTICHE TECNICHE

|                                   | T20 I           | T21 I | T21 IF |
|-----------------------------------|-----------------|-------|--------|
| Tipologia di installazione        | ad incasso      |       |        |
| Microinterruttori in scambio      | 1               | 2     |        |
| Portata contatti                  | 10 A / 250V --- |       |        |
| Grado di protezione               | IP54            |       |        |
| Temperatura ambiente di esercizio | -20°C ÷ +55°C   |       |        |

| Modello     | Codice articolo |
|-------------|-----------------|
| T20 I (*)   | 401014          |
| T21 I (*)   | 401015          |
| T21 IF (**) | 401017          |

### ACCESSORI PER IL MONTAGGIO

Contenitore plastico a murare  
(T10 - T11)  
(confez. da 25 pz.)

Codice articolo 720086

Piastra di fondazione per colonnetta  
in alluminio (T10 - T11 - T10 E - T11 E)  
(confez. da 20 pz.)

Codice articolo 737630

Staffa per incasso su pilastri metallici  
(T10 - T11)  
(confez. da 25 pz.)

Codice articolo 722400

Contenitore da incasso (T20 - T21)  
(confez. da 20 pz.)

Codice articolo 720316

Contenitore metallico a saldare  
(T10 - T11)  
(confez. da 25 pz.)

Codice articolo 720089

Serratura a cilindro europeo  
(T20 - T21 - XK21)  
con chiave personalizzata dal n° 1  
al n° 36

Codice articolo 712052-87



Colonneta alta in alluminio  
(T10 - T11 - T10 E - T11 E)  
(confez. da 2 pz.)

Codice articolo 401034

Colonneta alta doppia in alluminio  
(confez. da 2 pz.)

Codice articolo 401035

#### Note

(\*) I pulsanti a chiave T20 e T21 sono forniti senza serratura.

(\*\*) Il pulsante a chiave T21 IF è fornito senza serratura e con predisposizione per sblocco elettrofreno avvolgiserrande.



**PULSANTI A CHIAVE DA PARETE O COLONNETTA**

T10 E  
T11 E



| CARATTERISTICHE TECNICHE          |                          |       |
|-----------------------------------|--------------------------|-------|
|                                   | T10 E                    | T11 E |
| Tipologia di installazione        | a parete o su colonnetta |       |
| Microinterruttori in scambio      | 1                        | 2     |
| Portata contatti                  | 0,1 A / 24V ---          |       |
| Grado di protezione               | IP54                     |       |
| Temperatura ambiente di esercizio | -20°C ÷ +55°C            |       |
| Modello                           | Codice articolo          |       |
| T10 E                             | da 401019001 a 401019036 |       |
| T11 E                             | da 401018001 a 401018036 |       |

T20 E  
T21 E  
T21 EF



| CARATTERISTICHE TECNICHE          |                 |       |        |
|-----------------------------------|-----------------|-------|--------|
|                                   | T20 E           | T21 E | T21 EF |
| Tipologia di installazione        | a parete        |       |        |
| Microinterruttori in scambio      | 1               | 2     |        |
| Portata contatti                  | 10 A / 250V --- |       |        |
| Grado di protezione               | IP54            |       |        |
| Temperatura ambiente di esercizio | -20°C ÷ +55°C   |       |        |
| Modello                           | Codice articolo |       |        |
| T20 E (*)                         | 401012          |       |        |
| T21 E (*)                         | 401013          |       |        |
| T21 EF (**)                       | 401016          |       |        |

XK21 H 230V  
XK21 L 24V



| CARATTERISTICHE TECNICHE     |                 |                 |
|------------------------------|-----------------|-----------------|
|                              | XK21 H 230V     | XK21 L 230V     |
| Tipologia di installazione   | a parete        |                 |
| Microinterruttori in scambio | 2               |                 |
| Portata contatti             | 16 A / 250V~    | 0,1 A / 24V --- |
| Grado di protezione          | IP54            |                 |
| Modello                      | Codice articolo |                 |
| XK21 H 230V (**)             | 401300          |                 |
| XK21 L 24V (**)              | 401301          |                 |

**ACCESSORI PER IL MONTAGGIO**

Contenitore plastico a murare  
(T10 - T11)  
(confez. da 25 pz.)

Codice articolo 720086

Piastra di fondazione per colonnetta  
in alluminio (T10 - T11 - T10 E - T11 E)  
(confez. da 20 pz.)

Codice articolo 737630

Staffa per incasso su pilastri metallici  
(T10 - T11)  
(confez. da 25 pz.)

Codice articolo 722400

Serratura a cilindro europeo  
(T20 - T21 - XK21)  
con chiave personalizzata dal n° 1  
al n° 36

Codice articolo 712052-87



Colonnetta alta in alluminio  
(T10 - T11 - T10 E - T11 E)  
(confez. da 2 pz.)

Codice articolo 401034

Colonnetta alta doppia in alluminio  
(confez. da 2 pz.)

Codice articolo 401035

**Note**  
(\*) I pulsanti a chiave T20 e T21 sono forniti senza serratura.  
(\*\*) Il pulsante a chiave e il selettore a chiave sono forniti senza serratura e con predisposizione per sblocco elettrofreno.

Contenitore metallico a saldare  
(T10 - T11)  
(confez. da 25 pz.)

Codice articolo 720089

## Datori d'impulso elettronici



### TRASMITTENTE VIA RADIO A COMBINAZIONE

#### Radio Key Pad 868 SLH



#### Tastiera via radio con tecnologia SLH 868 MHz

La ricezione e decodifica del segnale trasmesso avviene come con sistema trasmettente ricevente 868 SLH LR. Per le riceventi e schede di decodifica compatibili fare riferimento da pagina 170 a pagina 171

| Modello               | Codice articolo |
|-----------------------|-----------------|
| Radio Key Pad 868 SLH | 404026          |

### CARATTERISTICHE TECNICHE

| Modello                           | Radio Key Pad 868 SLH             |
|-----------------------------------|-----------------------------------|
| Frequenza di emissione            | 868.35 ± 0.2 Mhz                  |
| Decodifica segnale radio          | SLH                               |
| Tensione di alimentazione         | Pila alcalina da 9 V              |
| Durata media batteria             | 2 anni (10 attivazioni al giorno) |
| Grado di protezione               | IP54                              |
| Dimensioni (LxPxH)                | 72 x 31 x 117 mm                  |
| Temperatura ambiente di esercizio | -20°C ÷ + 55 °C                   |

# Datori d'impulso elettronici



## COMBINATORE A TASTIERA E DECODIFICA

### METAL DIGIKEY



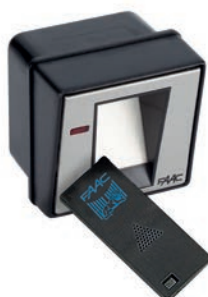
#### CARATTERISTICHE TECNICHE

| Modello                           | METAL DIGIKEY               |
|-----------------------------------|-----------------------------|
| Tipologia di installazione        | da incasso o su colonnetta  |
| Tensione di alimentazione         | 24V $\overline{\text{---}}$ |
| Numero max di DECODER collegabili | 100                         |
| Grado di protezione               | IP55                        |

| Modello       | Codice articolo |
|---------------|-----------------|
| METAL DIGIKEY | 404005          |

## LETTORE DI SCHEDA MAGNETICA E DECODIFICA

### DIGICARD



#### CARATTERISTICHE TECNICHE

| Modello                           | Digicard                                  |
|-----------------------------------|---|
| Tipologia di installazione        | ad incasso o su colonnetta                |
| Tensione di alimentazione         | 12 ÷ 24 V $\overline{\text{---}}$ - 12 V~ |
| Numero max di DECODER collegabili | 100                                       |
| Grado di protezione               | IP55                                      |

| Modello  | Codice articolo |
|----------|-----------------|
| DIGICARD | 790851          |

## ACCESSORI PER DIGICARD

Scheda magnetizzata

Codice articolo 409103101

Scheda da magnetizzare

Codice articolo 409103

## ACCESSORI COMUNI PER METAL DIGIKEY E DIGICARD

### DECODER DS per METAL DIGIKEY e DIGICARD

- Scheda di decodifica (uscita "a relè") per pilotare apparecchiature elettroniche FAAC e/o comandi ausiliari
- Collegamento a connettore e/o morsetto
- Alimentazione 12 - 24V  $\overline{\text{---}}$  / 12 - 24~
- Tipo di codice binario a 12 Bit (4.096 combinazioni)
- Distanza max METAL DIGIKEY/DECODER: 100 m
- Temp. amb. di funzionamento -20°C ÷ +55°C

Codice articolo 785502

Modulo estensione quadricanale Multidec

Codice articolo 102845

Staffa per incasso su pilastri metallici (conf. da 20 pz.)

Codice articolo 722406

Contenitore plastico a murare

Codice articolo 720043

Contenitore metallico a saldare

Codice articolo 720037

## ACCESSORI PER IL MONTAGGIO



Colonnetta alta in alluminio (T10 - T11 - T10 E - T11 E) (confez. da 2 pz.)

Codice articolo 401034



Colonnetta alta doppia in alluminio (confez. da 2 pz.)

Codice articolo 401035

Piastra di fondazione per colonnetta in alluminio (T10 - T11 - T10 E - T11 E) (confez. da 20 pz.)

Codice articolo 737630

Kit installazione DIGICARD/METAL DIGIKEY per applicazione su colonnetta

Codice articolo 428109

# Sistemi di comando

## Datori d'impulso per applicazioni speciali **CE**

### RILEVATORI DI MASSE METALLICHE (DETECTORS)

FG1  
FG2



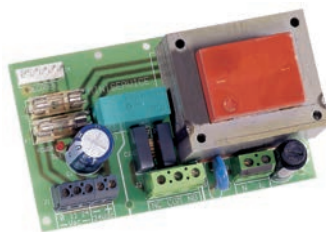
#### CARATTERISTICHE TECNICHE

|   | FG1                                  | FG2 |
|---|--------------------------------------|-----|
| Numero spire collegabili                                  | 1                                    | 2   |
| Tensione di alimentazione                                 | 24V $\overline{\text{---}}$ - 24V~   |     |
| Portata contatti  | 250 mA / 24V $\overline{\text{---}}$ |     |
| Livelli di sensibilità indipendenti dall'induttanza spira | 4                                    |     |
| Tipologia di installazione                                | su guida DIN                         |     |
| Temperatura ambiente di esercizio                         | -20°C ÷ +55°C                        |     |

| Modello        | Codice articolo |
|----------------|-----------------|
| FG1 monocanale | 785529          |
| FG2 bicanale   | 785527          |

## Alimentatore supplementare

SCHEDA  
MINISERVICE



#### CARATTERISTICHE TECNICHE

| Modello                                    | MINISERVICE                                       |
|--|---|
| Tensione di alimentazione                  | 230V~ (+5% - 10%) 50(60) Hz                       |
| Potenza max                                | 35 VA W   |
| Portata contatti                           | 10 A / 24V $\overline{\text{---}}$ - 10 A / 230V~ |
| Tensione di alimentazione elettroserratura | 12V~  |
| Tensione di alimentazione accessori        | 500 mA / 24V $\overline{\text{---}}$              |
| Temperatura ambiente di esercizio          | -20°C ÷ +55°C                                     |

| Modello     | Codice articolo |
|-------------|-----------------|
| MINISERVICE | 790904          |

### ACCESSORI PER SCHEDA MINISERVICE

Contenitore per scheda MINISERVICE  
EM (Protezione IP65)

Codice articolo 720050

## Dispositivo di tipo D (EN 12453)



### FOTOCELLULA DA INCASSO

#### FOTOSWITCH



#### CARATTERISTICHE TECNICHE

| Modello                           | FOTOSWITCH                           |
|-----------------------------------|--------------------------------------|
| Distanza max fotocellule          | 30 m                                 |
| Tipologia di installazione        | ad incasso o su colonnetta           |
| Grado di protezione               | IP44                                 |
| Tipo di allineamento              | automatico                           |
| Tempo di rilevamento ostacolo     | 7 ms                                 |
| Corrente assorbita                | 90 mA                                |
| Tipo di contatti                  | N.A. / N.C.                          |
| Portata contatti                  | 100 mA / 24V $\overline{\text{---}}$ |
| Temperatura ambiente di esercizio | -20°C ÷ +55°C                        |

| Modello    | Codice articolo |
|------------|-----------------|
| FOTOSWITCH | 785152          |

#### ACCESSORI

Contenitore plastico a murare (T10 - T11)  
(confez. da 25 pz.)

Staffa per incasso su pilastri metallici (T10 - T11)  
(confez. da 25 pz.)

Contenitore metallico a saldare (T10 - T11)  
(confez. da 25 pz.)

Codice articolo 720086

Codice articolo 722400

Codice articolo 720089

### FOTOCELLULA DA PARETE

#### PHOTOBEAM



#### CARATTERISTICHE TECNICHE

| Modello                           | PHOTOBEAM                            |
|-----------------------------------|--------------------------------------|
| Distanza max fotocellule          | 30 m                                 |
| Tipologia di installazione        | a parete o su colonnetta             |
| Corrente assorbita                | 50 mA                                |
| Grado di protezione               | IP54                                 |
| Tipo di allineamento              | automatico                           |
| Angolo di autoallineamento        | +/- 4°                               |
| Tempo di rilevamento ostacolo     | 20 ms                                |
| Tipo di contatti                  | N.A. / N.C.                          |
| Portata contatti                  | 100 mA / 24V $\overline{\text{---}}$ |
| Temperatura ambiente di esercizio | -20°C ÷ +55°C                        |

| Modello   | Codice articolo |
|-----------|-----------------|
| PHOTOBEAM | 785163          |

#### ACCESSORI PER IL MONTAGGIO



Colonnetta bassa in alluminio  
(confez. da 2 pz.)



Colonnetta alta doppia in alluminio  
(confez. da 2 pz.)

Piastra di fondazione per colonnetta in alluminio (T10 - T11 - T10 E - T11 E)  
(confez. da 20 pz.)

Codice articolo 401028

Codice articolo 401035

Codice articolo 737630

# Dispositivi di sicurezza

## Dispositivo di tipo D (EN 12453)



### FOTOCELLULA DA PARETE ORIENTABILE

#### XP 20 D



#### CARATTERISTICHE TECNICHE

| Modello                            | XP 20 D                                    |
|------------------------------------|--|
| Tensione di alimentazione          | 24V $\overline{\text{---}}$ - 24V~         |
| Distanza max fotocellule           | 20 m                                       |
| Tipologia di installazione         | a parete                                   |
| Grado di protezione                | IP54                                       |
| Angolo di autoallineamento         | $\pm 7^\circ$ (20m) $\pm 13,5^\circ$ (5m)  |
| Angolo di orientamento orizzontale | $-90^\circ$ $+90^\circ$                    |
| Tempo di rilevamento ostacolo      | 13 ms                                      |
| Dimensioni (LxPxH)                 | 41,5 x 42,5 x 130 mm                       |
| Corrente assorbita                 | Rx (30 mA) + Tx (20 mA)                    |
| Tipo di contatti                   | N.C.                                       |
| Portata contatti                   | 60 VA / 24 W                               |
| Temperatura ambiente di esercizio  | $-20^\circ\text{C} \div +55^\circ\text{C}$ |

| Modello | Codice articolo |
|---------|-----------------|
| XP 20 D | 785102          |

#### XP 20B D



#### CARATTERISTICHE TECNICHE

| Modello                            | XP 20B D  |
|------------------------------------|---|
| Tensione di alimentazione          | BUS 2easy, a 2 fili non polarizzati 24V $\overline{\text{---}}$ |
| Distanza max fotocellule           | 20 m  |
| Tipologia di installazione         | a parete  |
| Grado di protezione                | IP54  |
| Angolo di autoallineamento         | $\pm 7^\circ$ (20 m) $\pm 13,5^\circ$ (5 m)                     |
| Angolo di orientamento orizzontale | $-90^\circ$ $+90^\circ$   |
| Tempo di rilevamento ostacolo      | 20 ms   |
| Dimensioni (LxPxH)                 | 41,5 x 42,5 x 130 mm  |
| Corrente assorbita                 | Rx (10 mA) + Tx (10 mA)   |
| Temperatura ambiente di esercizio  | $-20^\circ\text{C} \div +55^\circ\text{C}$                      |

Possibilità di installazione fino a 16 coppie di fotocellule sullo stesso impianto

| Modello  | Codice articolo |
|----------|-----------------|
| XP 20B D | 785103          |

### ACCESSORI PER IL MONTAGGIO

Interfaccia BUS XIB  
(nel caso si utilizzi la scheda E045 o E024S con fotocellula no BUS)

Codice articolo 790062

Piastra di fondazione per colonnetta

Codice articolo 737637

Colonnetta doppia alta

Codice articolo 401043

Colonnetta (altezza max 628 mm)

Codice articolo 401039

Batteria CR2 3V al litio con fotocellule XP 15W TX

Codice articolo 105128

FOTOCELLULA DA PARETE ORIENTABILE

XP 20W D



CARATTERISTICHE TECNICHE

| Modello                            | XP 20W D  |
|------------------------------------|---|
| Tensione di alimentazione Rx       | Rx: 12 ÷ 24V~ - 12 ÷ 24 V ---<br>Tx: 12 ÷ 24V~ - 12 ÷ 24 V --- o con<br>batteria (3 VcR2 - non inclusa) |
| Distanza max fotocellule           | 20 m  |
| Tipologia di installazione         | a parete  |
| Grado di protezione                | IP54  |
| Angolo di autoallineamento         | ± 7° (20 m) ± 13,5° (5 m)   |
| Angolo di orientamento orizzontale | -90° +90°   |
| Tempo di rilevamento ostacolo      | 40 ms   |
| Dimensioni (LxPxH)                 | 41,5 x 42,5 x 130 mm  |
| Corrente assorbita                 | Rx (30 mA) + Tx (40 mA a batteria o 5<br>mA a 24V --- )   |
| Temperatura ambiente di esercizio  | -20°C ÷ +55°C   |

Possibilità di installazione fino a 4 coppie di fotocellule sullo stesso impianto

| Modello  | Codice articolo |
|----------|-----------------|
| XP 20W D | 785104          |

ACCESSORI PER IL MONTAGGIO

Interfaccia BUS XIB  
(nel caso si utilizzi la scheda E045 o  
E024S con fotocellula no BUS)

Codice articolo 790062

Piastra di fondazione per colonnetta

Codice articolo 737637

Colonnetta doppia alta

Codice articolo 401043

Colonnetta (altezza max 628 mm)

Batteria CR2 3V al litio con fotocellule  
XP 15W TX

Codice articolo 401039

Codice articolo 105128

# Dispositivi di sicurezza

## Dispositivo di tipo C (EN 12453)

Certificato come Categoria 2 Norma EN 12978



### COSTA DI SICUREZZA

#### MSE 110 wireless



Dispositivo sensibile per applicazione sull'anta mobile a tecnologia infrarosso modulato

Comunica le informazioni ad un ricevitore fisso su pilastro o colonnetta, consentendo di realizzare anche una protezione aggiuntiva (fotocellula) nell'area di transito del cancello (Dispositivo C + D EN 12453)

Dispositivo alimentato attraverso batterie al litio AA (durata garantita 2 anni)

Non necessita di dispositivi di alimentazione ausiliaria

Profilo in gomma di altezza 110 mm

Leds di segnalazione

Grado di protezione IP 55 (costa di sicurezza)

Temperatura ambiente di funzionamento -20°C ÷ +55°C

| Modello               | Descrizione   | Codice articolo |
|-----------------------|---|-----------------|
| Corpo sensibile       | Composto da profilo in gomma da 2,5 m, profilo in alluminio da 2,5 m, tappi di chiusura inferiori e superiori e viti di fissaggio | 112000          |
| Unità elementi ottici | Comprensivi di 2 moduli TX ottici, 1 modulo TX/RX centrale, 1 ricevitore fisso, 6 batterie al litio stilo AA                      | 112001          |

### ACCESSORI PER IL MONTAGGIO

Profilo controbattuta costa 2,5 m per alloggiamento ricevitore fisso

Supporto ad orientamento regolabile

Colonnetta (altezza max 628 mm)

Piastra di fondazione per colonnetta

Codice articolo 112002

Codice articolo 112003

Codice articolo 401039

Codice articolo 737637

### ESEMPI DI APPLICAZIONI

Fig. A - A parete  
Codici necessari 112000 + 112001

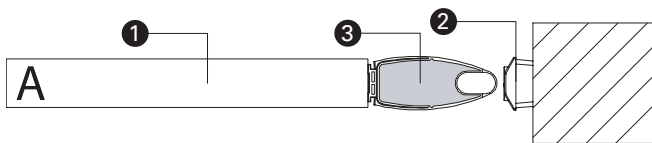


Fig. B - Su profilo controbattuta costa  
Codici necessari 112000 + 112001 + 112002

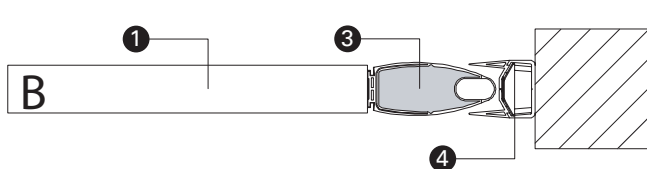


Fig. C - Su colonnetta SAFEBEAM  
Codici necessari 112000 + 112001 + 401039 + 737637

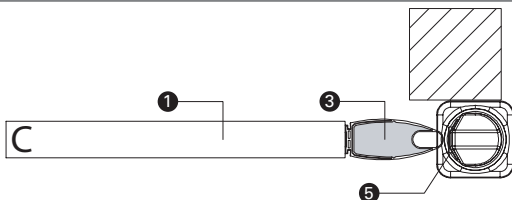
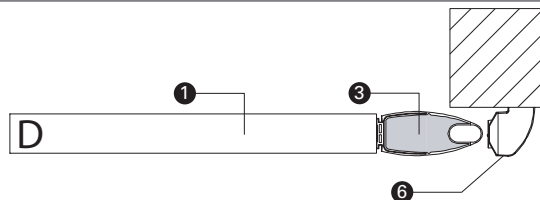


Fig. D - Su supporto da parete ad orientamento regolabile  
Codici necessari 112000 + 112001 + 112003



Legenda disegno:

1. Cancelli 2. Unità elementi ottici 3. Costa ottica 4. Unità elementi ottici più profilo battuta 5. XP20 D 6. Supporto da parete orientabile

#### Avvertenze

- Per una costa di sicurezza MSE 110 W, prevedere n. 1 codice 112000 e n. 1 codice 112001.



# Dispositivo di tipo C (EN 12453)

Certificato come Categoria 2 Norma EN 12978



**COSTA DI SICUREZZA IN GOMMA CONDUTTIVA PLUG AND PLAY**

**XS 55**



Assemblaggio facilitato grazie all'innovativa soluzione con terminali ad innesto con sigillante in resina butilica

Profilo in gomma di altezza 55 mm

Profilo di supporto in alluminio

Rilevamento ostacoli con angoli +/- 45°

Grado di protezione IP65

Disponibile con **FORNITURA IN KIT** (per la realizzazione di più coste di sicurezza) o in **KIT A MISURA** (per la realizzazione di una costa di sicurezza fino a 2,5 m)

La costa XS55 necessita di unità di controllo CN 60 E (vedi pag. 186)

Disponibile con **FORNITURA IN KIT** (per la realizzazione di più coste di sicurezza) o in **KIT A MISURA** (per la realizzazione di una costa di sicurezza fino a 2,5 m)

La costa XS55 necessita di unità di controllo CN 60 E (vedi pag. 186)

L'unica costa in gomma conduttiva **Plug and Play** sul mercato

Realizza la tua costa di sicurezza certificata, in pochi minuti, seguendo 4 semplici passaggi



Non richiede nessun tipo di collante o lunghi tempi di attesa

**XS 55 FORNITURA IN KIT (LA FORNITURA DEVE COMPRENDERE TUTTI I SEGUENTI ARTICOLI)**



Profilo in gomma sensibile XS 55 25m



Terminale con resistenza XSP R8.2



Terminale con cavo XSP C0.5



Kit profilo alluminio 10 pz da 2,5 m XS 55

Codice articolo 428096

Codice articolo 428097

Codice articolo 428098

Codice articolo 105687

- ESEMPIO DI ORDINAZIONE
- Per la realizzazione di n. 10 coste di sicurezza XS 55, da 2,5 m ciascuna, è necessario ordinare: 1 pezzo per ciascuno dei codici 428096 e 105687 e 10 pezzi per ciascuno dei codici 428097 e 428098

## XS 55 KIT A MISURA PER COSTE FINO A 2,5 M

(Il codice contiene tutti gli articoli necessari per realizzare 1 costa di sicurezza XS 55 con lunghezza personalizzabile fino a 2,5 m).

**Il kit contiene:**

- 1 profilo in gomma XS 55 di 2,5 m
- 1 terminale con resistenza XSP R8.2 (428097)
- 1 terminale con cavo XSP C0.5 (428098)
- 1 profilo in alluminio per XS 55 di 2,5 m



Kit costa di sicurezza XS 55 da 2,5 m

Codice articolo 105688

# Dispositivi di sicurezza

## Dispositivo di tipo C (EN 12453)

Certificato come Categoria 2 Norma EN 12978



### Unità di controllo CN 60 E



Unità di controllo conforme alle normative europee  
Possibilità di gestione fino a due serie composte da quattro coste in parallelo  
Selezione del numero di coste applicate mediante dip-switches  
Ingresso test  
Led di segnalazione  
Grado di protezione IP20  
Predisposizione per fissaggio su barra a DIN  
Temperatura ambiente di funzionamento -20°C +55°C

| Modello  | Codice articolo |
|--|-----------------|
| Unità di controllo CN 60 E                     | 785200          |
| Unità di controllo CN 60 E (conf. da 10 pezzi) | 490041          |

## Dispositivi Ausiliari

### COSTA ELETTROMECCANICA

#### M60

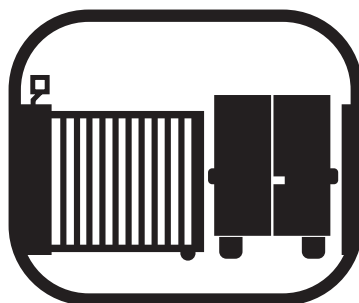


#### CARATTERISTICHE TECNICHE

| Modello                           | M60           |
|-----------------------------------|---------------|
| Altezza profilo in gomma          | 60 mm         |
| Grado di protezione               | IP 55         |
| Temperatura ambiente di esercizio | -20°C ÷ +55°C |

| Modello | Descrizione | Codice articolo |
|---------|-------------|-----------------|
| M60     | lung. m 1,5 | 736425          |
|         | lung. m 1,7 | 736426          |
|         | lung. m 2,0 | 736427          |
|         | lung. m 2,5 | 736428          |
|         | lung. m 3,0 | 736429          |

### DISPOSITIVO PNEUMATICO MONOCAMERA (FORNITURA IN KIT)



#### CARATTERISTICHE TECNICHE

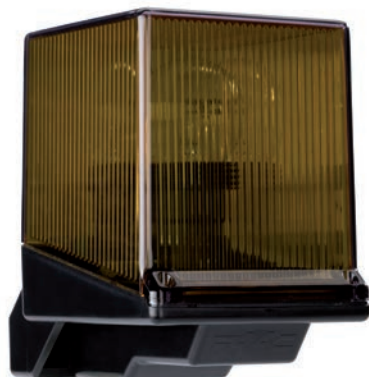
|                                   | Kit           |
|-----------------------------------|---------------|
| Tipologia di installazione        | a parete      |
| Altezza profilo in gomma          | 30 mm         |
| Grado di protezione               | IP 55         |
| Temperatura ambiente di esercizio | -20°C ÷ +55°C |

| Modello                                | Codice articolo |
|--|-----------------|
| Profilo in gomma (confez. da 20 m)     | 428306          |
| Tappo in gomma (confez. da 20 pz)      | 428307          |
| Profilo di supporto in alluminio (3 m) | 722350          |

LAMPEGGIATORI

FAACLIGHT  
FAACLED

XL24 L



CARATTERISTICHE TECNICHE

|                                   |                      |
|-----------------------------------|----------------------|
|                                   | <b>Lampeggiatori</b> |
| Grado di protezione               | IP 55                |
| Temperatura ambiente di esercizio | -20°C ÷ +55°C        |

| Modello                       | Alimentazione | Codice articolo |
|-------------------------------|---------------|-----------------|
| FAACLED 230V                  | 230V~         | 410023          |
| FAACLIGHT 230V/40 W           |               | 410013          |
| FAACLED 24V                   | 24V ===       | 410024          |
| FAACLIGHT 24V/15 W            |               | 410014          |
| XL24 L 24V/3 W                |               | 410017          |
| (solo per modello D600-D1000) |               |                 |

# Accessori e materiali di consumo

## ELETTROSERRATURE



| Modello   | Codice articolo               |
|---|-------------------------------|
| Elettroserratura 12V~ completa di controbocchetta a pavimento | 712650                        |
| Controbocchetta a pilastro (cancelli ad un'anta)              | 712990                        |
| Cilindro interno con n° 2 chiavi                              | dal 712651001<br>al 712651036 |
| Cilindro esterno con n° 2 chiavi                              | dal 712652001<br>al 712652036 |

## BLOCCO D'ANTA

### BLOCKIT



| Modello | Codice articolo |
|---------|-----------------|
| BLOCKIT | 401026          |

## BATTUTE MECCANICHE D'ARRESTO



| Modello                     | Descrizione                | Codice articolo |
|-----------------------------|----------------------------|-----------------|
| Battuta meccanica d'arresto | Per installazione a terra  | 722162          |
|                             | Per installazione a parete | 722163          |

## OLIO

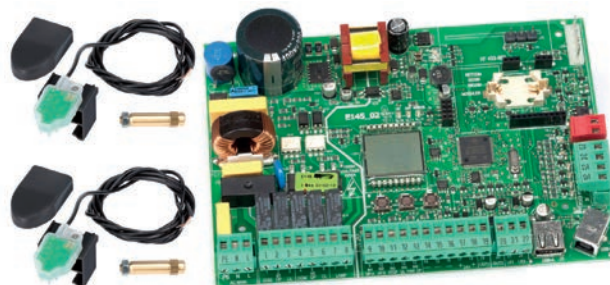
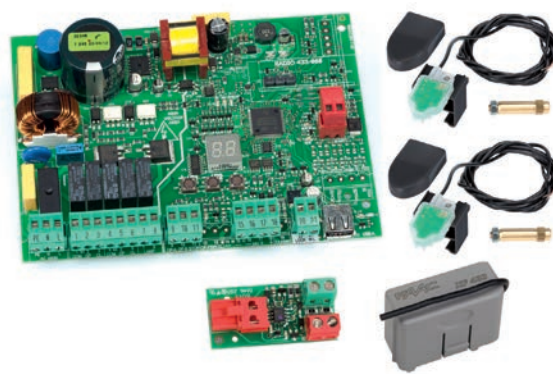


| Modello                      | Descrizione                      | Codice articolo |
|------------------------------|----------------------------------|-----------------|
| Olio idraulico "FAAC HP OIL" | Confez. da 12 flaconi da litri 1 | 714017          |
|                              | Tanica da litri 25               | 714018          |

# SAFE&GREEN Retrofit kit

## Kit per l'aggiornamento di impianti esistenti 230V

Per cancelli a battente con automazioni elettromeccaniche o oledinamiche (ad esclusione dei seguenti modelli: 390, 412, 750 CP e 770N)



### La confezione SAFE&GREEN Retrofit kit E045 comprende:

| Q.tà | Descrizione                              | Codice |
|------|--|--------|
| 1    | Scheda elettronica E045                  | 790005 |
| 2    | SAFEcoder encoder assoluto magnetico BUS | 404040 |
| 1    | Interfaccia BUS XIB                      | 790062 |
| 1    | Ricevente XF 433 MHz                     | 319006 |

### La confezione SAFE&GREEN Retrofit kit E145 comprende:

| Q.tà | Descrizione                              | Codice |
|------|--|--------|
| 1    | Scheda elettronica E145                  | 790006 |
| 2    | SAFEcoder encoder assoluto magnetico BUS | 404040 |

### Modello

### Codice articolo

SAFE&GREEN Retrofit kit

390106

SAFE&GREEN Retrofit kit E145

390113

## Automazione oleodinamica 24V

Per cancelli a battente con larghezza max della singola anta 2 m ad uso residenziale

KIT



NUOVA FOTOCELLULA ORIENTABILE



**La confezione HYBRID kit 24V SAFE comprende:**

| Q.tà | Descrizione                                       | Codice       |
|------|---|--------------|
| 2    | Attuatori S450H CBAC                              | 104100       |
| 1    | Apparecchiatura elettronica E024S con contenitore | 790286       |
| 1    | Ricevente XF 433 MHz                              | 319006       |
| 1    | Lampeggiatore FAACLIGHT 24V                       | 410014       |
| 1    | Coppia di fotocellule XP 20B D                    | 785103       |
| 1    | Pulsante a chiave T10 E                           | 401019001-31 |
| 1    | Trasmittente 2 canali XT2 433 SLH LR              | 787007       |
| 1    | Cartello "Automatico FAAC"                        |              |

**Modello**

HYBRID kit 24V SAFE

**Codice articolo**

105683

# LEADER kit

## Automazione oleodinamica 230V

per cancelli a battente con larghezza max della singola anta 1,8 m  
ad uso intensivo



**SAFEzone composto da:**  
Leader kit 230V GREEN  
+ 2 SAFEcoder (da acquistare separatamente)



### La confezione LEADER kit 230V GREEN comprende:

| Q.tà | Descrizione                                | Codice       |
|------|--|--------------|
| 2    | Attuatori 402 CBC                          | 104468       |
| 1    | Scheda elettronica E045                    | 790005       |
| 1    | Contenitore mod. E per schede elettroniche | 720119       |
| 1    | Lampeggiatore FAACLIGHT 230V               | 410013       |
| 1    | Coppia di fotocellule XP 20B D             | 785103       |
| 1    | Pulsante a chiave T10 E                    | 401019001-36 |
| 1    | Ricevente XF 433 MHz                       | 319006       |
| 1    | Trasmittente 2 canali XT2 433 SLH LR       | 787007       |
| 1    | Cartello "Automatico FAAC"                 |              |

### Modello

Leader kit 230V GREEN

### Codice articolo

105633445

SAFEcoder encoder assoluto magnetico BUS (Brevetto FAAC) (confezione singola - 2 confezioni per 2 ante)

404040

## Automazione elettromeccanica 230V

per cancelli a battente con larghezza max della singola anta 1,8 m  
ad uso residenziale

KIT



**NUOVA FOTOCELLULA  
ORIENTABILE**



**SAFEzone composto da:**  
Trendy kit 230V GREEN  
+ 2 SAFEcoder (da acquistare separatamente)



### La confezione TRENDY kit 230V GREEN comprende:

| Q.tà | Descrizione                                | Codice       |
|------|--|--------------|
| 2    | Attuatore 413                              | 104413       |
| 1    | Scheda elettronica E045                    | 790005       |
| 1    | Contenitore mod. E per schede elettroniche | 720119       |
| 1    | Lampeggiatore FAACLIGHT 230V               | 410013       |
| 1    | Coppia di fotocellule XP 20B D             | 785103       |
| 1    | Pulsante a chiave T10 E                    | 401019001-36 |
| 1    | Ricevente XF 433 MHz                       | 319006       |
| 1    | Trasmittente 2 canali XT2 433 SLH LR       | 787007       |
| 1    | Cartello "Automatico FAAC"                 |              |

### Modello

### Codice articolo

|   |           |
|---|-----------|
| Trendy kit 230V GREEN   | 104419445 |
| SAFEcoder encoder assoluto magnetico BUS (Brevetto FAAC) (confezione singola - 2 confezioni per 2 ante) | 404040    |



# MASTER 230V kit

## Automazione elettromeccanica 230V

per cancelli a battente con larghezza max della singola anta 2,5 m  
(3 m con elettroserratura) ad uso residenziale



**SAFEzone** composto da:  
MASTER kit 230V GREEN  
+ 2 SAFEcoder (da acquistare separatamente)



### La confezione MASTER kit 230V comprende:

| Q.tà | Descrizione                               | Codice       |
|------|---|--------------|
| 2    | Attuatori 415 230V                        | 104415       |
| 1    | Scheda elettronica E045                   | 790005       |
| 1    | Contenitore mod E per schede elettroniche | 720119       |
| 1    | Ricevente XF 433 MHz                      | 319006       |
| 1    | Trasmittente 2 canali XT2 433 SLH LR      | 787007       |
| 1    | Lampeggiatore FAALIGHT 230V               | 410013       |
| 1    | Coppia di fotocellule XP 20B D            | 785103       |
| 1    | Pulsante a chiave T10 E                   | 401019001-36 |
| 1    | Cartello "Automatico FAAC"                |              |

### Modello

MASTER kit 230V GREEN

### Codice articolo

104415445

SAFEcoder encoder assoluto magnetico BUS (Brevetto FAAC) (confezione singola - 2 confezioni per 2 ante)

404040

## Automazione elettromeccanica 24V

per cancelli a battente con larghezza max della singola anta 2,5 m  
(3 m con elettroserratura) ad uso residenziale

KIT



**NUOVA FOTOCELLULA  
ORIENTABILE**



**La confezione MASTER kit 24V SAFE comprende:**

| Q.tà | Descrizione                                       | Codice       |
|------|---|--------------|
| 2    | Attuatori 415 24V                                 | 1044151      |
| 1    | Apparecchiatura elettronica E024S con contenitore | 790286       |
| 1    | Ricevente XF 433 MHz                              | 319006       |
| 1    | Trasmittente 2 canali XT2 433 SLH LR              | 787007       |
| 1    | Lampeggiatore FAACLIGHT 24V                       | 410014       |
| 1    | Coppia di fotocellule XP 20B D                    | 785103       |
| 1    | Pulsante a chiave T10 E                           | 401019001-36 |
| 1    | Cartello "Automatico FAAC"                        |              |

**Modello**

MASTER kit 24V SAFE

**Codice articolo**

104415144

# HANDY kit

## Automazione elettromeccanica 24V

per cancelli a battente con larghezza max della singola anta 2,3 m  
ad uso residenziale



NUOVA FOTOCELLULA  
ORIENTABILE



### La confezione HANDY kit 24V SAFE comprende:

| Q.tà | Descrizione                                       | Codice    |
|------|---|-----------|
| 2    | Attuatori S418 24V                                | 104301    |
| 1    | Apparecchiatura elettronica E024S con contenitore | 790286    |
| 1    | Ricevente XF 433 MHz                              | 319006    |
| 1    | Lampeggiatore FAACLIGHT 24V                       | 410014    |
| 1    | Coppia di fotocellule XP 20B D                    | 785103    |
| 1    | Pulsante a chiave T10 E                           | 401019001 |
| 1    | Trasmittente 2 canali XT2 433 SLH LR              | 787007    |
| 1    | Cartello "Automatico FAAC"                        |           |

### Modello

HANDY kit 24V SAFE

### Codice articolo

105998

## Automazione elettromeccanica 230V

per cancelli a battente con larghezza max della singola anta 1,8 m ad uso residenziale

KIT



**NUOVA FOTOCELLULA ORIENTABILE**



**SAFEzone composto da:**  
ECO kit 230V GREEN  
+ 2 SAFEcoder (da acquistare separatamente)



**La confezione ECO kit 230V comprende:**

| Q.tà | Descrizione                                | Codice       |
|------|--|--------------|
| 1    | Attuatore 412 dx                           | 104470       |
| 1    | Attuatore 412 sx                           | 104471       |
| 1    | Scheda elettronica E045                    | 790005       |
| 1    | Contenitore mod. E per schede elettroniche | 720119       |
| 1    | Lampeggiatore FAACLIGHT 230V               | 410013       |
| 1    | Coppia di fotocellule XP 20B D             | 785103       |
| 1    | Pulsante a chiave T10 E                    | 401019001-36 |
| 1    | Ricevente XF 433 MHz                       | 319006       |
| 1    | Trasmittente 2 canali XT2 433 SLH LR       | 787007       |
| 1    | Cartello "Automatico FAAC"                 |              |

**Modello**

**Codice articolo**

|  |           |
|--|-----------|
| ECO kit 230V GREEN   | 105632445 |
| SAFEcoder per attuatore 412 (Brevetto FAAC) (confezione singola - 2 confezioni per 2 ante) | 404041    |

# ENERGY kit

## Automazione elettromeccanica 24V a braccio articolato

per cancelli a battente con larghezza max della singola anta 2,5 m ad uso residenziale



### La confezione ENERGY kit 24V comprende:

| Q.tà | Descrizione   | Codice        |
|------|---|---------------|
| 1    | Attuatore 391 E con scheda elettronica e braccio articolato | 104576        |
| 1    | Attuatore 391 con braccio articolato                        | 104577        |
| 1    | Lampeggiatore FAACLIGHT 24V                                 | 410014        |
| 1    | Coppia di fotocellule XP 20B D                              | 785103        |
| 1    | Pulsante a chiave T10 E                                     | 401019001 -36 |
| 1    | Ricevente XF 433 MHz  | 319006        |
| 1    | Trasmittente 2 canali XT2 433 SLH LR                        | 787007        |
| 1    | Cartello "Automatico FAAC"                                  |               |



### Modello

ENERGY kit 24V SAFE

### Codice articolo

104575

## Automazione elettromeccanica 230V interrata

per cancelli a battente con larghezza max della singola anta 3,5 m e peso max 500 Kg

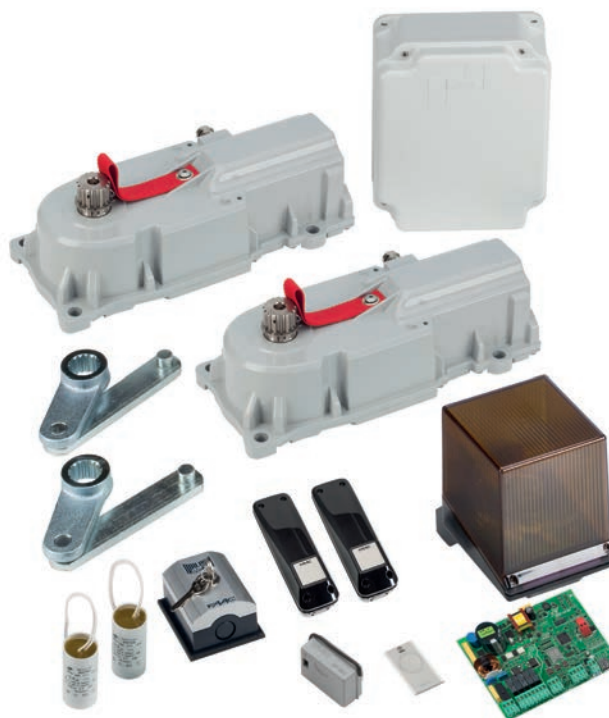
KIT



**NUOVA FOTOCELLULA ORIENTABILE**



**SAFEzone composto da:**  
POWER kit 230V GREEN  
+ 2 SAFEcoder (da acquistare separatamente)



### La confezione POWER kit 230V comprende:

| Q.tà | Descrizione                                | Codice        |
|------|--|---------------|
| 2    | Attuatori 770N 230V                        | 10675201      |
| 1    | Scheda elettronica E045                    | 790005        |
| 1    | Contenitore mod. E per schede elettroniche | 720119        |
| 1    | Ricevente XF 433 MHz                       | 319006        |
| 1    | Trasmittente 2 canali XT2 433 SLH LR       | 787007        |
| 1    | Lampeggiatore FAACLIGHT 230V               | 410013        |
| 1    | Coppia di fotocellule XP 20B D             | 785103        |
| 1    | Pulsante a chiave T10 E                    | 401019001 -36 |
| 1    | Cartello "Automatico FAAC"                 |               |

### Modello

**POWER kit 230V GREEN**

### Codice articolo

106746445

**Gruppo encoder per 770N (confezione singola - 2 confezioni per 2 ante)**

404035

# POWER 24V kit

## Automazione elettromeccanica 24V interrata

per cancelli a battente con larghezza max della singola anta 3,5 m e peso max 500 Kg



### La confezione POWER kit 24V comprende:

| Q.tà | Descrizione                                       | Codice        |
|------|---|---------------|
| 2    | Attuatori 770N 24V                                | 10675301      |
| 1    | Apparecchiatura elettronica E024S con contenitore | 790286        |
| 1    | Ricevente XF 433 MHz                              | 319006        |
| 1    | Trasmittente 2 canali XT2 433 SLH LR              | 787007        |
| 1    | Lampeggiatore FAACLIGHT 24V                       | 410014        |
| 1    | Coppia di fotocellule XP 20B D                    | 785103        |
| 1    | Pulsante a chiave T10 E                           | 401019001 -36 |
| 1    | Cartello "Automatico FAAC"                        |               |

### Modello

POWER kit 24V SAFE

### Codice articolo

106747445

## Automazione 230V a bagno d'olio

per cancelli scorrevoli ad uso intensivo con peso max 600 Kg

KIT



NUOVA FOTOCELLULA  
ORIENTABILE



### La confezione PRATICO kit 230V comprende:

| Q.tà | Descrizione  | Codice        |
|------|--|---------------|
| 1    | Motoriduttore 746 E R Z16 con apparecchiatura elettronica ed encoder incorporati | 109776        |
| 1    | Piastra di fondazione con regolazioni laterali ed in altezza (confez. da 6 pz.)  | 737816        |
| 1    | Lampeggiatore FAACLIGHT 230V   | 410013        |
| 1    | Coppia di fotocellule XP20 D   | 785102        |
| 1    | Pulsante a chiave T10 E  | 401019001 -36 |
| 1    | Ricevente ad innesto 1 canale RP 433 SLH   | 787824        |
| 1    | Trasmittente 2 canali XT2 433 SLH LR   | 787007        |
| 1    | Cartello "Automatico FAAC"   |               |

### Modello

PRATICO kit 230V SAFE

### Codice articolo

10564944



# DELTA2 kit

## Automazione elettromeccanica 230V

per cancelli scorrevoli ad uso residenziale con peso max 500 Kg



### La confezione DELTA2 kit 230V comprende:

| Q.tà | Descrizione   | Codice        |
|------|---|---------------|
| 1    | Motoriduttore 740 E Z16 con apparecchiatura elettronica ed encoder incorporati, piastra di fondazione | 1097805       |
| 1    | Lampeggiatore FAACLIGHT 230V  | 410013        |
| 1    | Coppia di fotocellule XP20 D  | 785102        |
| 1    | Pulsante a chiave T10 E   | 401019001 -36 |
| 1    | Ricevente ad innesto 1 canale RP 433 SLH  | 787824        |
| 1    | Trasmittente 2 canali XT2 433 SLH LR  | 787007        |
| 1    | Cartello "Automatico FAAC"  |               |



### Modello

DELTA2 kit 230V SAFE

### Codice articolo

1056303445

## Automazione elettromeccanica 230V

per cancelli scorrevoli ad uso residenziale con peso max 900 Kg

KIT



NUOVA FOTOCELLULA  
ORIENTABILE



**La confezione DELTA3 kit 230V comprende:**

| Q.tà | Descrizione   | Codice        |
|------|---|---------------|
| 1    | Motoriduttore 741 E Z16 con apparecchiatura elettronica ed encoder incorporati, piastra di fondazione | 1097815       |
| 1    | Lampeggiatore FAACLIGHT 230V  | 410013        |
| 1    | Coppia di fotocellule XP 20 D   | 785102        |
| 1    | Pulsante a chiave T10 E   | 401019001 -36 |
| 1    | Ricevente ad innesto 1 canale RP 433 SLH  | 787824        |
| 1    | Trasmittente 2 canali XT2 433 SLH LR  | 787007        |
| 1    | Cartello "Automatico FAAC"  |               |

**Modello**

**Codice articolo**

DELTA3 kit 230V SAFE

105630445

# CYCLO kit

## Automazione elettromeccanica 24V

Per cancelli scorrevoli ad uso residenziale con peso max 400 Kg – 800 Kg



### La confezione CYCLO kit 24V comprende:

| Q.tà | Descrizione   | Codice        |
|------|---|---------------|
| 1    | Motoriduttore C720-C721 con apparecchiatura elettronica incorporata e piastra di fondazione | 109320/109321 |
| 1    | Ricevente XF 433 MHz  | 319006        |
| 1    | Trasmittente 2 canali XT2 433 SLH LR  | 787007        |
| 1    | Lampeggiatore FAACLIGHT 24V   | 410014        |
| 1    | Coppia di fotocellule XP 20B D  | 785103        |
| 1    | Pulsante a chiave T10 E   | 401019001 -31 |
| 1    | Cartello "Automatico FAAC"  |               |

### Modello

CYCLO kit 24V SAFE&GREEN

CYCLO kit 800 Kg - 24V SAFE&GREEN

### Codice articolo

1059995

105083

## Automazione elettromeccanica 230V

per porte basculanti a contrappesi con larghezza max 2,7 m  
ad uso residenziale

KIT



### La confezione SOLID kit 230V comprende:

| Q.tà | Descrizione   | Codice       |
|------|---|--------------|
| 1    | Attuatore elettromeccanico 550 ITT con apparecchiatura elettronica ed encoder incorporati | 110549       |
| 1    | Longherone di fissaggio 1,3 m   | incluso      |
| 1    | Sblocco esterno con chiavi personalizzate dal n. 1 al n. 50                               | 424550001-50 |
| 1    | Ricevente ad innesto 1 canale RP 433 SLH  | 787824       |
| 1    | Trasmittente 2 canali XT2 433 SLH LR  | 787007       |
| 1    | Cartello "Automatico FAAC"  |              |

Attenzione: bracci telescopici e tubi di trasmissione non compresi nella confezione.



### Modello

SOLID kit 230V SAFE

### Codice articolo

10561644

# DOLPHIN kit

## Automazione elettromeccanica 24V a traino per porte sezionali, basculanti a molle ad uso residenziale



### La confezione DOLPHIN kit comprende:

| Q.tà | Descrizione                          | Codice |
|------|--------------------------------------|--------|
| 1    | Attuatore D600                       | 110600 |
| 1    | Ricevente XF 433 MHz                 | 319006 |
| 1    | Trasmittente 2 canali XT2 433 SLH LR | 787007 |
| 1    | Cartello "Automatico FAAC"           |        |

N.B. per l'applicazione del DOLPHIN kit su porte basculanti a molle o contrappesi è necessario utilizzare l'accessorio GDA 2400 (codice 390548) (vedi pagina 105)

Il binario a catena/cinghia non è compreso nella confezione.



### Modello

DOLPHIN D600 kit 24V SAFE

### Codice articolo

10566544

- T-Mode ONE kit 34
- N1D kit 38
- Accessori 40

**FAAC**

Kit per tapparelle e  
persiane.

# T-Mode ONE kit

## Il kit universale: uno per tutti

I T-Mode kit sono disponibili in due versioni da scegliere in relazione al peso delle tapparelle.  
Disponibili in modelli con comando a pulsante (TMK 28 ONE e TMK 56 ONE) e con radiocomando (TMK 28R ONE kit RADIO e TMK 56R ONE kit RADIO).



### Guida alla scelta del prodotto

#### Limiti d'applicazione

##### LARGHEZZA TAPPARELLA

70 cm ÷ 170 cm

74 cm ÷ 174 cm (Mod. RADIO)

##### LARGHEZZA TAPPARELLA CON PROLUNGA (opzionale)

171 cm ÷ 245 cm

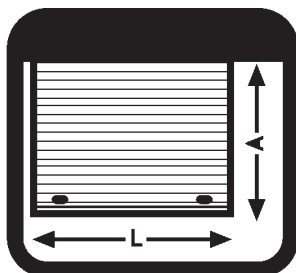
175 cm ÷ 249 cm (Mod. RADIO)

##### PESO MASSIMO TAPPARELLA

TMK 28 ONE: max Kg 28

TMK 56 ONE: max Kg 56

#### Dimensioni tapparella



TAPPARELLE IN LEGNO, FERRO, ALLUMINIO ESTRUSO (Peso max 10 Kg/m<sup>2</sup>)

| ← L →  | 70-90 cm | 90-110 cm | 110-130 cm | 130-150 cm | 150-174 cm |
|--------|----------|-----------|------------|------------|------------|
| ↑ A ↓  |          |           |            |            |            |
| 270 cm |          |           |            |            |            |
| 250 cm |          |           |            |            |            |
| 230 cm |          |           |            |            |            |
| 210 cm |          |           |            |            |            |
| 190 cm |          |           |            |            |            |
| 170 cm |          |           |            |            |            |
| 150 cm |          |           |            |            |            |

TMK56<sup>ONE</sup>

TMK28<sup>ONE</sup>

TAPPARELLE IN PLASTICA, ALLUMINIO (Peso max 7,5 Kg/m<sup>2</sup>)

| ← L →  | 70-90 cm | 90-110 cm | 110-130 cm | 130-150 cm | 150-174 cm |
|--------|----------|-----------|------------|------------|------------|
| ↑ A ↓  |          |           |            |            |            |
| 270 cm |          |           |            |            |            |
| 250 cm |          |           |            |            |            |
| 230 cm |          |           |            |            |            |
| 210 cm |          |           |            |            |            |
| 190 cm |          |           |            |            |            |
| 170 cm |          |           |            |            |            |
| 150 cm |          |           |            |            |            |

TMK56<sup>ONE</sup>

TMK28<sup>ONE</sup>

## TMK 28 ONE kit - TMK 56 ONE kit

Automazione universale per tapparelle con comando a pulsante



### CARATTERISTICHE TECNICHE

|  | TMK 28 ONE kit                                     | TMK 56 ONE kit |
|--|--|----------------|
| Alimentazione                              | 230V~ (+6% - 10%) 50 (60) HZ                       |                |
| Tipo di motore                             | Tubolare asincrono                                 |                |
| Potenza                                    | 180 W  | 250 W          |
| Coppia nominale                            | 15 Nm  | 30 Nm          |
| Tempo di apertura (altezza finestra 1,2 m) | Circa 20 secondi                                   |                |
| Finecorsa                                  | Meccanici  |                |
| Cavo motore                                | 4x1 mm <sup>2</sup> lunghezza 2,7 m (in dotazione) |                |
| Capacità max di sollevamento               | 28 Kg  | 56 Kg          |
| Velocità giri/minuto                       | 17 giri/min  |                |
| Limiti d'applicazione larghezza tapparella | L min 700 mm - L max 1700 mm                       |                |

### La confezione TMK 28 ONE kit - TMK 56 ONE kit comprende:

| Q.tà | Descrizione   |
|------|---|
| 1    | Tubo telescopico motorizzato (composto da tre elementi)   |
| 1    | Pulsante open/close per applicazione a parete             |
|      | Staffe laterali di fissaggio tubo di avvolgimento         |
|      | Accessori di fissaggio tapparella al tubo di avvolgimento |
|      | Viteria varia   |
| 1    | Chiave di regolazione finecorsa                           |
| 1    | Manuale d'istruzione                                      |



| Modello        | Codice articolo |
|----------------|-----------------|
| TMK 28 ONE kit | 132015          |
| TMK 56 ONE kit | 132016          |



# T-Mode ONE kit

## TMK 28R ONE kit RADIO- TMK 56R ONE kit RADIO

Automazione universale per tapparelle con radiocomando



### CARATTERISTICHE TECNICHE

|  | TMK 28R ONE kit RADIO                              | TMK 56R ONE kit RADIO |
|--|--|-----------------------|
| Alimentazione                              | 230V~ (+6% - 10%) 50 (60) HZ                       |                       |
| Tipo di motore                             | Tubolare asincrono                                 |                       |
| Potenza                                    | 180 W  | 250 W                 |
| Coppia nominale                            | 15 Nm  | 30 Nm                 |
| Tempo di apertura (altezza finestra 1,2 m) | Circa 20 secondi                                   |                       |
| Finecorsa                                  | Meccanici  |                       |
| Cavo motore                                | 4x1 mm <sup>2</sup> lunghezza 2,7 m (in dotazione) |                       |
| Capacità max di sollevamento               | 28 Kg  | 56 Kg                 |
| Velocità giri/minuto                       | 17 giri/min  |                       |
| Limiti d'applicazione larghezza tapparella | L min 740 mm - L max 1740 mm                       |                       |

### La confezione TMK 28R ONE kit RADIO TMK 56R ONE kit RADIO comprende:

| Q.tà | Descrizione   |
|------|---|
| 1    | Tubo telescopico motorizzato (composto da tre elementi) con ricevente integrata |
| 1    | Trasmittente di comando (con supporto per applicazione a parete)                |
|      | Staffe laterali di fissaggio tubo di avvolgimento                               |
|      | Accessori di fissaggio tapparella al tubo di avvolgimento                       |
|      | Viteria varia   |
| 1    | Chiave di regolazione finecorsa   |
| 1    | Manuale d'istruzione  |



| Modello               | Codice articolo |
|-----------------------|-----------------|
| TMK 28R ONE kit RADIO | 132017          |
| TMK 56R ONE kit RADIO | 132018          |

**ACCESSORI SPECIFICI TMK 28 ONE KIT - TMK 56 ONE KIT**



**Scheda centralizzazione filare TM X2M**  
 Permette di realizzare impianti filari centralizzati

Codice articolo 132400



**Interruttore UP/DOWN compatto a parete**

Codice articolo 132112

**ACCESSORI SPECIFICI TMK 28R ONE KIT - TMK 56R ONE KIT**



**TM XT1 433**  
 Trasmittente 433 MHz - 1 canale

Codice articolo 132108



**TM XT6 433**  
 Trasmittente 433 MHz - 6 canali

Codice articolo 132109

**ACCESSORI COMUNI**

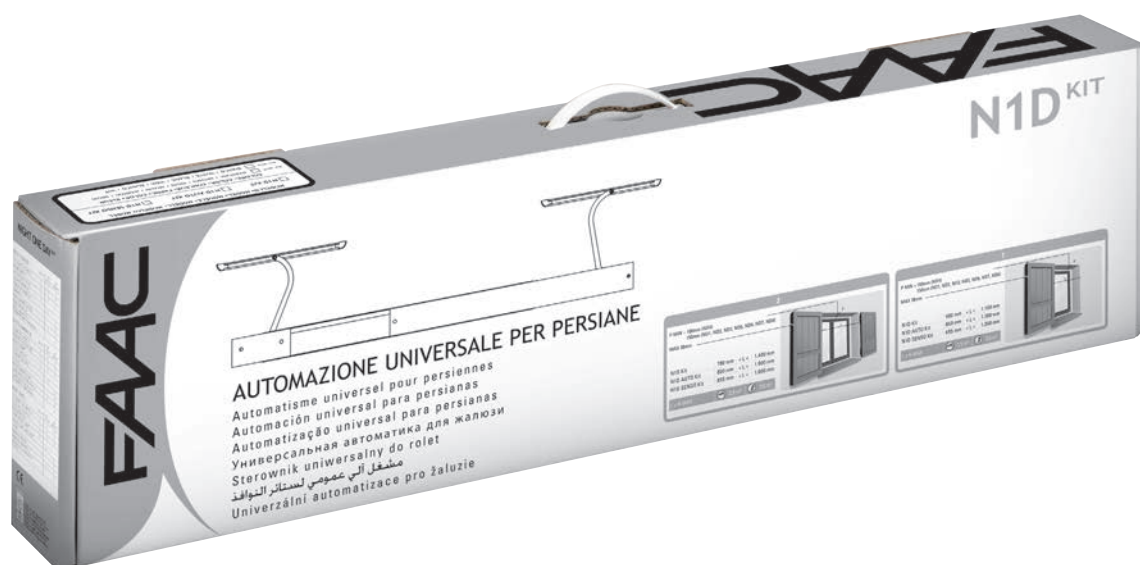


**Prolunga tubo di avvolgimento L = 1500 mm**

# N1D kit

## Automazione universale per persiane

N1D kit, un unico attuatore per 16 diverse configurazioni di persiane



### N1D Kit - KIT universale per tutti i tipi di applicazione 1 e 2 ante.

|  | Modello                | Codice articolo |
|--|------------------------|-----------------|
|  | N1D Kit-Bianco (9010)  | 105741          |
|  | N1D Kit-Marrone (8017) | 105742          |

### N1D AUTO Kit - KIT universale per tutti i tipi di applicazione 1 e 2 ante. Sistema automatico di arresto a finecorsa.

|  | Modello                     | Codice articolo |
|--|-----------------------------|-----------------|
|  | N1D AUTO Kit-Bianco (9010)  | 105745          |
|  | N1D AUTO Kit-Marrone (8017) | 105746          |

### N1D SENSO KIT RADIO - KIT universale per tutti i tipi di applicazione 1 e 2 ante. Sistema automatico di rilevazione dei fine corsa e inversione su ostacolo. Ricevente radio integrata.

|  | Modello                            | Codice articolo |
|--|------------------------------------|-----------------|
|  | N1D SENSO KIT RADIO BIANCO (9010)  | 105750          |
|  | N1D SENSO KIT RADIO MARRONE (8017) | 105751          |

**LIMITI D'IMPIEGO**

| Modello   | N1D kit           |          | N1D AUTO kit      |          | N1D SENSO kit RADIO |          |
|---|-------------------|----------|-------------------|----------|---------------------|----------|
|   | 1 Anta            | 2 Ante   | 1 Anta            | 2 Ante   | 1 Anta              | 2 Ante   |
| Numero Ante   | 1 Anta            | 2 Ante   | 1 Anta            | 2 Ante   | 1 Anta              | 2 Ante   |
| Larghezza minima vano   | 600 mm            | 780 mm   | 660 mm            | 860 mm   | 800 mm              | 990 mm   |
| Larghezza massima vano  | 1.100 mm          | 1.400 mm | 1.300 mm          | 1.600 mm | 1.300 mm            | 1.600 mm |
| <b>Profondità minima disponibile vano:</b>                        |                   |          |                   |          |                     |          |
| con braccio ND4 (fornito nel kit)<br>con altri bracci (accessori) | 100 mm<br>150 mm  |          | 100 mm<br>150 mm  |          | 100 mm<br>150 mm    |          |
| Anta ritardata in chiusura  | Destra o Sinistra |          | Destra o Sinistra |          | Destra o Sinistra   |          |
| Spessore massimo persiana   | 36 mm             |          | 36 mm             |          | 36 mm               |          |
| <b>Superficie massima persiana:</b>                               |                   |          |                   |          |                     |          |
| Zona ventosa  | 1,5 mq            |          | 2,5 mq            |          | 2,5 mq              |          |
| Zona riparata   | 1,8 mq            |          | 3,0 mq            |          | 3,0 mq              |          |

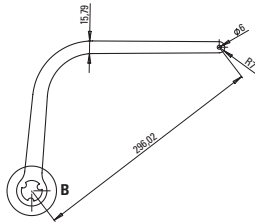
In caso di applicazioni a doppia anta, gli angoli di apertura delle ante devono essere identici.

**CARATTERISTICHE TECNICHE**

| Modello   | N1D KIT  | N1D AUTO KIT                     | N1D SENSO KIT RADIO              |
|---|--|----------------------------------|----------------------------------|
| Coppia max  | 15Nm   | 15Nm                             | 15Nm                             |
| Velocità max  | 17 rpm   | 17 rpm                           | 17 rpm                           |
| Potenza max   | 180 W  | 180 W                            | 180 W                            |
| Corsa max   | 16 giri  | 16 giri                          | 16 giri                          |
| Tempo di apertura e chiusura                          | ~16 s  | ~16 s                            | ~16 s                            |
| Azionamento   | deviatore a comando mantenuto<br>(uomo presente) | deviatore                        | trasmettitore radio FAAC 433MHz  |
| Larghezza min vano 1 anta                             | 600 mm   | 660 mm                           | 660 mm                           |
| Larghezza max vano 1 anta                             | 1.100 mm   | 1.400 mm                         | 1.400 mm                         |
| Larghezza min vano 2 ante                             | 780 mm   | 860 mm                           | 860 mm                           |
| Larghezza max vano 2 ante                             | 1.300 mm   | 1.600 mm                         | 1.600 mm                         |
| Profondità min vano con braccio<br>fornito (tipo ND4) | 100 mm   | 100 mm                           | 100 mm                           |
| Profondità min vano con braccio<br>alternativo        | 150 mm   | 150 mm                           | 150 mm                           |
| Spessore max anta                                     | 36 mm  | 36 mm                            | 36 mm                            |
| Superficie max persiana per zona<br>ventosa           | 2,3 m2   | 2,7 m2                           | 2,7 m2                           |
| Superficie max persiana per zona<br>riparata          | 2,8 m2   | 4,0 m2                           | 4,0 m2                           |
| Frequenza di utilizzo                                 | 20%  | 20%                              | 20%                              |
| Colore carter   | Bianco RAL 9010 Marrone RAL 8017                 | Bianco RAL 9010 Marrone RAL 8017 | Bianco RAL 9010 Marrone RAL 8017 |

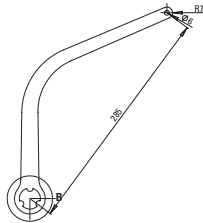
# Accessori

## BRACCI ALTERNATIVI



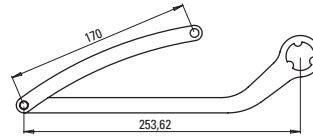
**Coppia Bracci N1D**  
Bianco RAL 9010

Codice articolo 105726



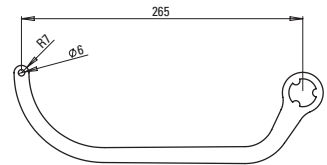
**Coppia Bracci ND2 per N1D**  
Bianco RAL 9010

Codice articolo 105727



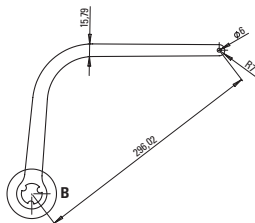
**Coppia Bracci ND3 per N1D**  
Bianco RAL 9010

Codice articolo 105728



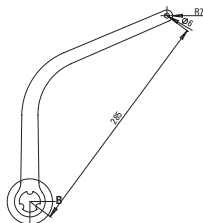
**Coppia Bracci ND4 per N1D**  
Bianco RAL 9010 (fornito nel kit)

Codice articolo 105729



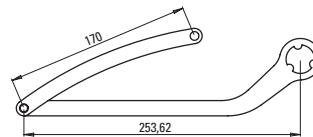
**Coppia Bracci N1D**  
Marrone RAL 8017

Codice articolo 1057263



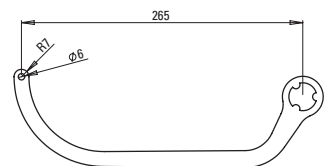
**Coppia Bracci ND2 per N1D**  
Marrone RAL 8017

Codice articolo 1057273



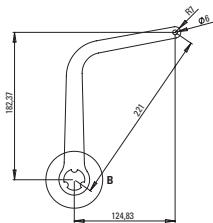
**Coppia Bracci ND3 per N1D**  
Marrone RAL 8017

Codice articolo 1057283



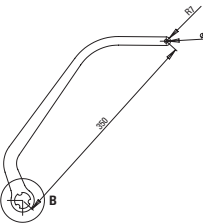
**Coppia Bracci ND4 per N1D**  
Marrone RAL 8017 (fornito nel kit)

Codice articolo 1057293



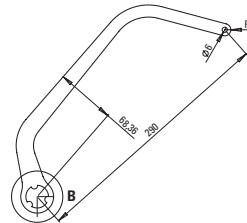
**Coppia Bracci ND5 per N1D**  
Bianco RAL 9010

Codice articolo 105730



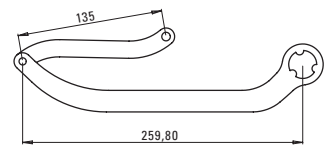
**Coppia Bracci ND6 per N1D**  
Bianco RAL 9010

Codice articolo 105731



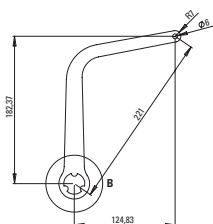
**Coppia Bracci ND7 per N1D**

Codice articolo 105732



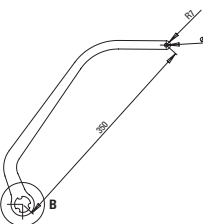
**Coppia Bracci ND8 per N1D**

Codice articolo 105740



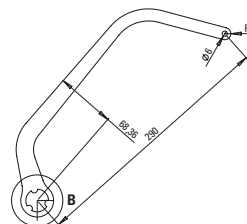
**Coppia Bracci ND5 per N1D**  
Marrone RAL 8017

Codice articolo 1057303



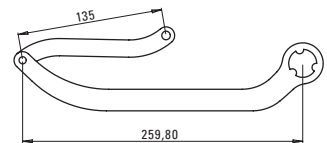
**Coppia Bracci ND6 per N1D**  
Marrone RAL 8017

Codice articolo 1057313



**Coppia Bracci ND7 per N1D**  
Marrone RAL 8017

Codice articolo 1057323



**Coppia Bracci ND8 per N1D**  
Marrone RAL 8017

Codice articolo 1057403

## ACCESSORI CONTROLLI ELETTRONICI

### PER APPLICAZIONI CABLATE (NO COMANDO RADIO INTEGRATO): N1D KIT E N1D AUTO KIT



**Scheda centralizzazione filare TM X2M**  
Permette di realizzare impianti filari centralizzati

Codice articolo 132400



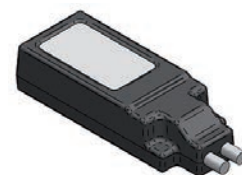
**Selettore apre/chiude per N1D kit**

Codice articolo 409200



**Commutatore apre/chiude per N1D AUTO kit**

Codice articolo 409201



**Ricevente TM XR1 BAT**  
Per il comando radio dei modelli N1D kit e N1D AUTO kit. Aggiungere sempre una trasmittente radio FAAC 433 MHz (vedi art. a seguire)

Codice articolo 132131

### PER APPLICAZIONI RADIO (COMANDO RADIO INTEGRATO): N1D SENSO KIT (RADIO)



**TM XT1 433**  
Trasmittente 433 MHz - 1 canale

Codice articolo 132108



**TM XT6 433**  
Trasmittente 433 MHz - 6 canali

Codice articolo 132109



**TM XT1 M 433 Trasmittente murale 433 MHz 1 canale**

Codice articolo 132120



**TM XT6 M 433 Trasmittente murale 433 MHz 6 canali**

Codice articolo 132121



**TM XTT 433 Programmatore radio 433 MHz 6 canali**

Codice articolo 132115