

LocaTop

L'ALTEZZA.....

www.locatop.it

.....A PORTATA DI MANO

AL VOSTRO SERVIZIO IN TUTTA ITALIA CON MACCHINE ALL'AVANGUARDIA
MODELLO ADX 18 GE (Z 51/30 J RT)

Specifiche portata

Altezza di lavoro	17.52 m
Altezza della piattaforma	15.62 m
Sbraccio	9.75 m
Altezza verticale di scavalamento	7.16 m
Rotazione	355° Non continua
Portata della piattaforma	227 kg
Rotazione piattaforma	160°
Rotazione jib verticale	135°

Dimensioni

A+B) Dimensioni della piattaforma	0.76 x 1.83 m
E) Larghezza	2.29 m
Ingombro di coda	Zero
C) Altezza max chiusa	2.16 m
D) Lunghezza max	7.50 m
Lunghezza trasporto con Jib ripiegato	
F) Passo (interasse)	2.03 m
G) Altezza dal suolo	39 cm
Peso	7.213 kg

Fonte d'alimentazione

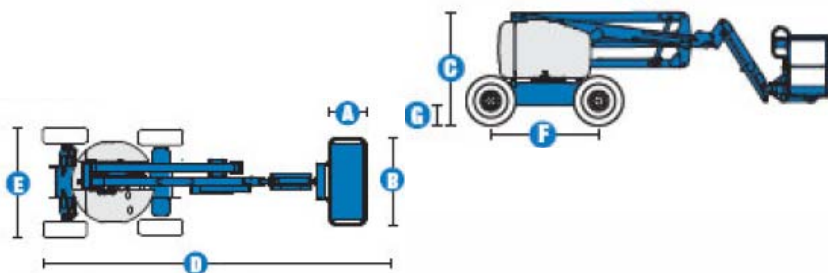
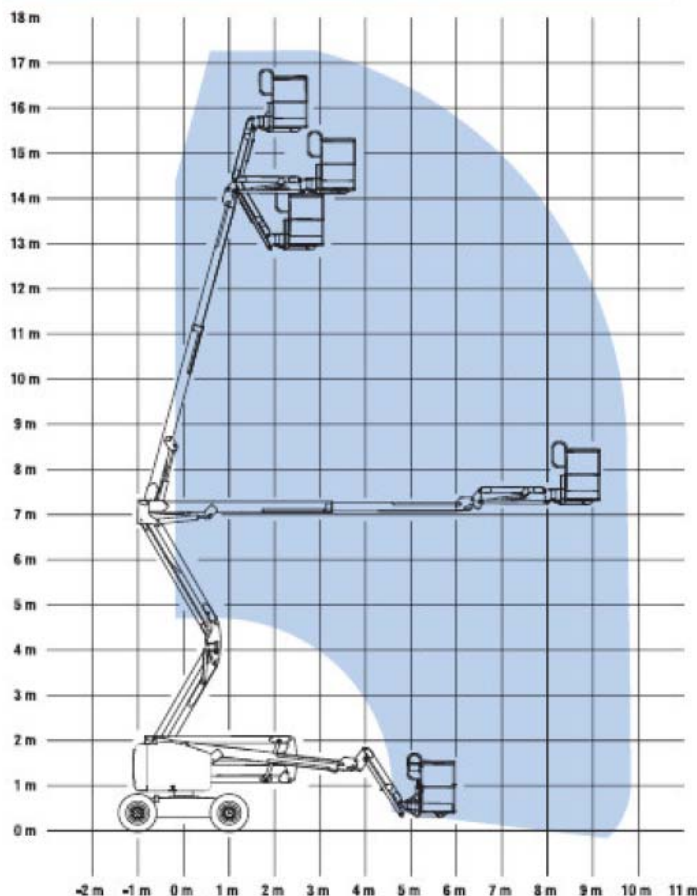
Sistema elettrico	12V DC
Motore diesel	Deutz D2011 48hp
Serbatoio idraulico	90 L
Serbatoio carburante	64.4 L
Comandi	proporzionali

Telaio

Velocità di spostamento chiusa	8 kmph
Velocità di spostamento aperta	1 kmph
Pendenza superabile	45%
Raggio di sterzata (Interno)	1.68 m
Raggio di sterzata (Esterno)	4.50 m
Misura pneumatici	355/55
Tipo pneumatici	Pieni antiforo artigliati



DIAGRAMMA DI LAVORO Z^m-51/30J RT



051 856355
CENTRO PRENOTAZIONI ITALIA

