

**AL VOSTRO SERVIZIO IN TUTTA ITALIA CON MACCHINE ALL'AVANGUARDIA**  
**MG UNIC URW-A094CR**

| Specifiche portata                          |                           |
|---|---------------------------|
| Altezza di lavoro                           | 5.60 m                    |
| Carico max. in t con lunghezza braccio in m | 0,995 t x 1,5 m           |
| Raggio di lavoro massimo                    | 5.17 m                    |
| Rotazione                                   | 360° illimitato 1,5 G/min |
| Dimensioni                                  |                           |
| lunghezza braccio                           | 1,73 - 5,49 m             |
| lunghezza della base dei cingoli            | 1050 mm                   |
| Lunghezza                                   | 1.87 m                    |
| Larghezza                                   | 0,60 m                    |
| Larghezza della base dei cingoli            | 150 mm                    |
| Altezza                                     | 1.30 m                    |
| Peso  | 1000 kg                   |
| Pressione massima esercitata al suolo       | 36 kPa (0,37 kg/cm2)      |
| Telaio                                      |                           |
| velocità di avanzamento                     | 0 - 2,3 km/h              |
| capacità di salita                          | 20°                       |
| Comando                                     | Radiocomando              |
| Trazione                                    | idrostatico continuo      |
| Motore                                      | 5.5 kW                    |
| Serbatoio carburante                        | 6 L                       |
| Motore elettrico                            | potenza: 3,7kW            |

Con una larghezza di soli 0,6 m la 094 è costruita per l'accesso ad interni. Fornisce una capacità di sollevamento sufficiente per quasi tutte le necessità, con ulteriore potenza di riserva. Nella sua classe la 094 non ha rivali nella lunghezza del braccio, e grazie al supporto ad angolo regolabile può essere collocata anche negli spazi più ristretti.



ESTENSIONE PRIMA

| ESTENSIONE PRIMA LIVELLO |               | 1,73M LUNGHEZZA BRACCIO |     |     |     |      |     |
|--------------------------|---------------|-------------------------|-----|-----|-----|------|-----|
| Raggio di lavoro         | m             | 1,0                     | 1,1 | 1,2 | 1,3 | 1,41 |     |
| Sostegno                 | Lunghezza max | kg                      | 995 | 995 | 995 | 995  | 995 |
|                          | Lunghezza min | kg                      | 800 | 800 | 750 | 700  | 650 |

ESTENSIONE SECONDO

| ESTENSIONE SECONDO LIVELLO |               | 1,73 - 3,01M LUNGHEZZA BRACCIO |     |     |     |     |     |      |     |
|----------------------------|---------------|--------------------------------|-----|-----|-----|-----|-----|------|-----|
| Raggio di lavoro           | m             | 1,0                            | 1,1 | 1,3 | 1,5 | 2,0 | 2,5 | 2,69 |     |
| Sostegno                   | Lunghezza max | kg                             | 995 | 995 | 995 | 995 | 800 | 650  | 580 |
|                            | Lunghezza min | kg                             | 800 | 800 | 700 | 600 | 410 | 285  | 230 |

ESTENSIONE TERZO

| ESTENSIONE TERZO LIVELLO |               | 3,01 - 4,25M LUNGHEZZA BRACCIO |     |     |     |     |     |     |      |     |
|--------------------------|---------------|--------------------------------|-----|-----|-----|-----|-----|-----|------|-----|
| Raggio di lavoro         | m             | 1,0                            | 1,8 | 2,0 | 2,5 | 2,8 | 3,0 | 3,5 | 3,93 |     |
| Sostegno                 | Lunghezza max | kg                             | 850 | 850 | 800 | 650 | 580 | 530 | 400  | 320 |
|                          | Lunghezza min | kg                             | 500 | 500 | 410 | 285 | 215 | 190 | 145  | 115 |

ESTENSIONE QUARTO

| ESTENSIONE QUARTO LIVELLO |               | 4,25 - 5,49M LUNGHEZZA BRACCIO |     |     |     |     |     |     |     |      |     |
|---------------------------|---------------|--------------------------------|-----|-----|-----|-----|-----|-----|-----|------|-----|
| Raggio di lavoro          | m             | 2,4                            | 2,5 | 2,8 | 3,0 | 3,5 | 4,0 | 4,5 | 5,1 | 5,17 |     |
| Sostegno                  | Lunghezza max | kg                             | 660 | 660 | 580 | 530 | 410 | 330 | 270 | 210  | 200 |
|                           | Lunghezza min | kg                             | 360 | 320 | 220 | 190 | 145 | 105 | 80  | 65   | 65  |

\* La valutazione del carico per la URW-094 include il blocco del gancio del cavo di comando 2 di 15 kg.

**051 856355**  
**CENTRO PRENOTAZIONI ITALIA**



Visitate il nostro sito  
[www.locatop.it](http://www.locatop.it)

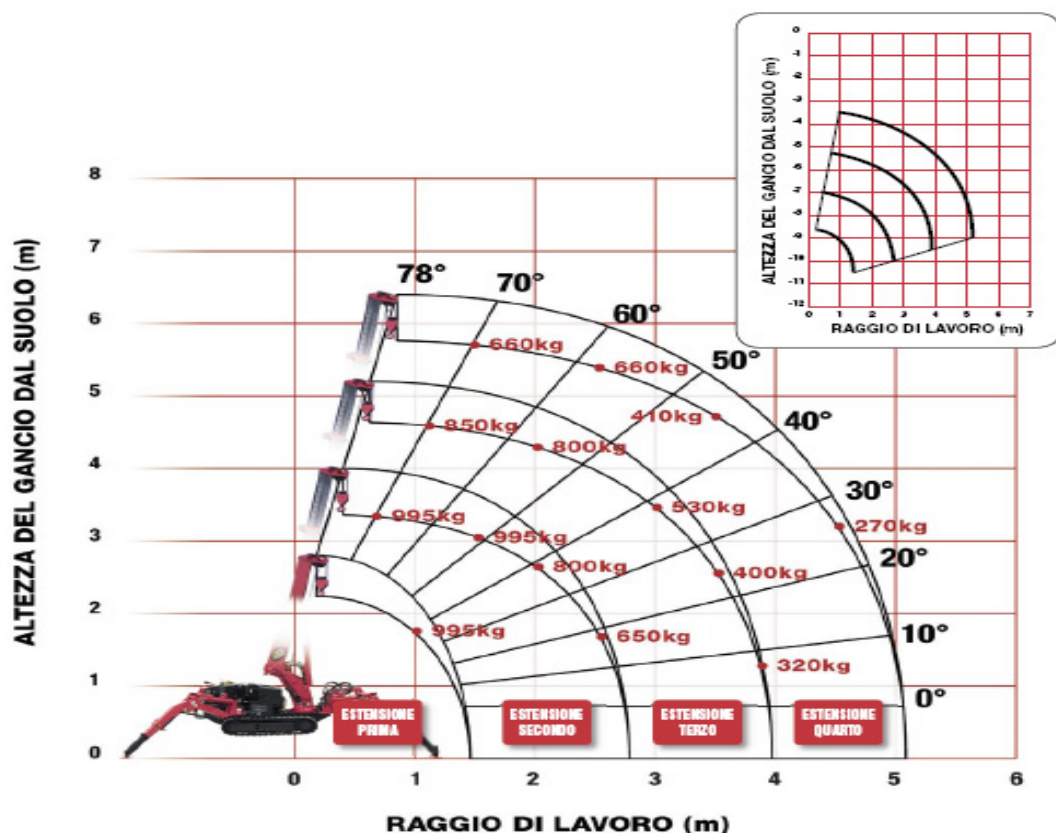
# LocaTop

L'ALTEZZA.....

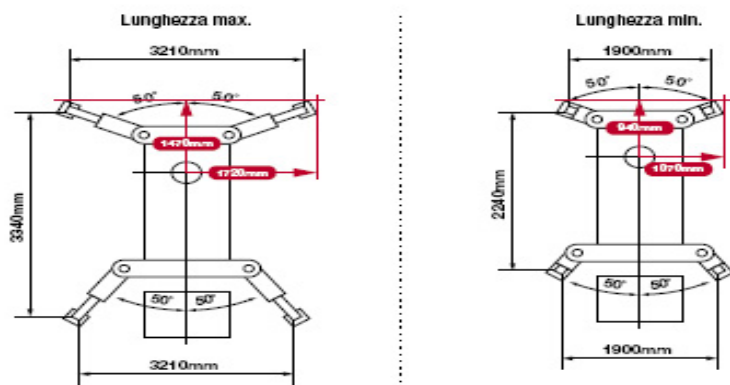
[www.locatop.it](http://www.locatop.it)

.....A PORTATA DI MANO

**AL VOSTRO SERVIZIO IN TUTTA ITALIA CON MACCHINE ALL'AVANGUARDIA**



## Posizione di appoggio



Posizione di appoggio con il pezzo di slittamento interno esteso al massimo

Posizione di appoggio con il pezzo di slittamento interno esteso al minimo



**051 856355**  
**CENTRO PRENOTAZIONI ITALIA**

