

LocaTop

L'ALTEZZA.....

www.locatop.it

.....A PORTATA DI MANO

AL VOSTRO SERVIZIO IN TUTTA ITALIA CON MACCHINE ALL'AVANGUARDIA

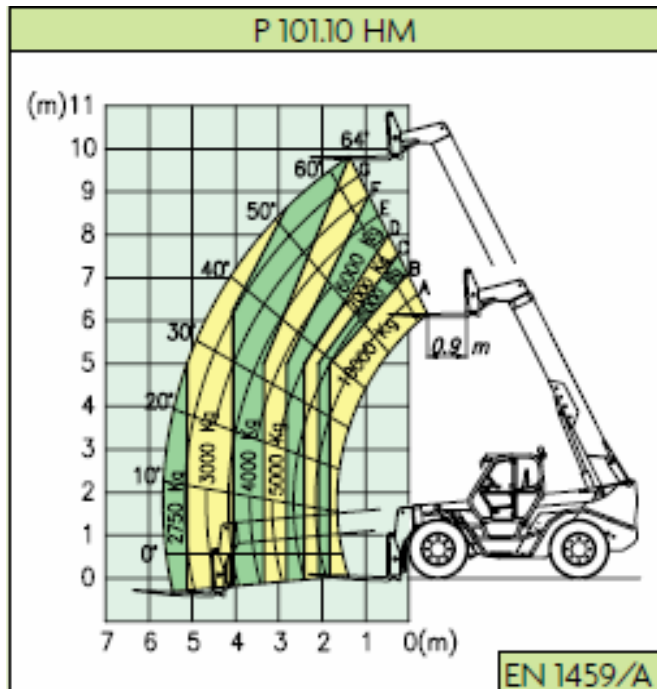
MODELLO STF 101.10 ME

DIAGRAMMA DI LAVORO



Generale

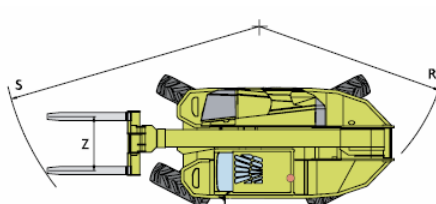
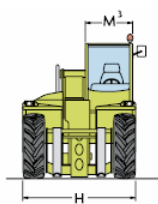
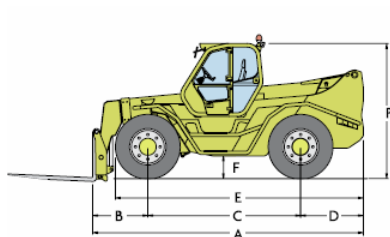
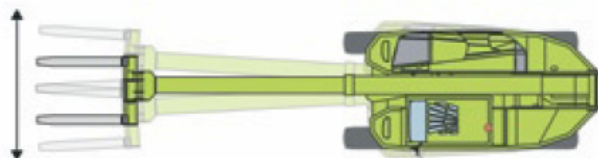
Portata massima	10000 kg
Altezza massima di sollevamento	9.80 m
Altezza alla massima portata	7.10 m
Sbraccio massimo	5.70 m
Portata al massimo sbraccio	2000 kg
Sbraccio alla massima portata	1.80 m
Peso approssimativo in ordine di marcia	15.200 kg
A) Lunghezza (Forche escluse)	5.740 m
H) Larghezza	2.400 m
P) Altezza	2.850 m
C) Passo (interasse)	3.240 m
R) Raggio di sterzata esterno alle ruote	4.300 m
F) Altezza dal suolo	0.45 m
Trazione	4x4
Motore	Turbo 107 kw euro 2 145 cv
Trasmissione	idrostatica
Modi di sterzata	Coordinata/Anteriore/Granchio
Serbatoio carburante	185 L
Pneumatici	17.5-25 22 R
Velocità massima su strada	16/40 km
Pendenza superabile	45%



Traslazione laterale del braccio - Esclusività Merlo

La parte superiore del telaio e, con essa, il braccio telescopico, possono essere traslati lateralmente rispetto all'asse longitudinale della macchina per raggiungere con estrema precisione la posizione voluta, tutto ciò senza bisogno di riposizionare il sollevatore. L'uso del traslatore integrato non limita in alcun modo le prestazioni della macchina anzi assicura il pieno rispetto dei diagrammi di carico, qualunque sia l'ampiezza dello spostamento effettuato.

Spostamento laterale	P 101.10 HM	P 80.9 HM	P 65.14 HM	P 45.18 HM
Braccio sfilato	mm ± 185	± 170	± 375	± 440
Braccio rientrato	mm ± 100	± 100	± 100	± 120



051 856355
CENTRO PRENOTAZIONI ITALIA



Visitate il nostro sito
www.locatop.it