


ALLEGATO C

Scheda Informativa "AnteoRF012/58/01".

Prescrizioni di INSTALLAZIONE Barra Paraincastro Tipo RF012

Il rispetto delle prescrizioni del regolamento R 58 – 02 UNECE e dei suoi aggiornamenti, come certificato dalla omologazione N° : **E3-58 02-6041-00**

targhetta :  **E3** | **58R – 02 6041-00**

comporta l'osservanza dei seguenti punti:

1. la larghezza del dispositivo non deve superare in alcun punto quella dell'asse posteriore, misurata ai punti estremi delle ruote, escludendo il rigonfiamento dei pneumatici in prossimità del suolo, né esserle inferiore di oltre 10 cm su ciascun lato.
2. sono rispettate le prescrizioni di montaggio del costruttore riportate nei disegni delle pagine seguenti e nel manuale d'installazione (quote A, D, L, ecc).

Requisiti d'installazione per il dispositivo:

-R= distanza tra la parte posteriore dell'entità tecnica (dispositivo) e il limite posteriore estremo del veicolo, deve essere al massimo di **319 mm.**

Il modulo minimo di resistenza alla flessione (**W**) di un longerone intorno all'asse orizzontale è di **98 cm³.**

Massa massima tecnicamente ammissibile del veicolo **≤12 ton.**

-L = distanza in **mm** tra la **sezione "A"** il e il centro della flangia bullonata di fissaggio della traversa all'insieme telaio e contro telaio;

-Sezione "A" = sezione in corrispondenza del primo punto di appoggio dell'insieme delle travi costituente il longerone di supporto telaio (attacco balestra o attacco sospensione o piedi stabilizzatori o qualsiasi altro punto che svolge tale funzione);

E = modulo di elasticità del materiale costituente telaio e contro telaio (per l'acciaio **E=206000 N/mm²**).

Si considera come materiale acciaio con resistenza $\sigma_s \geq 235 \text{ N/mm}^2$

Per alluminio:

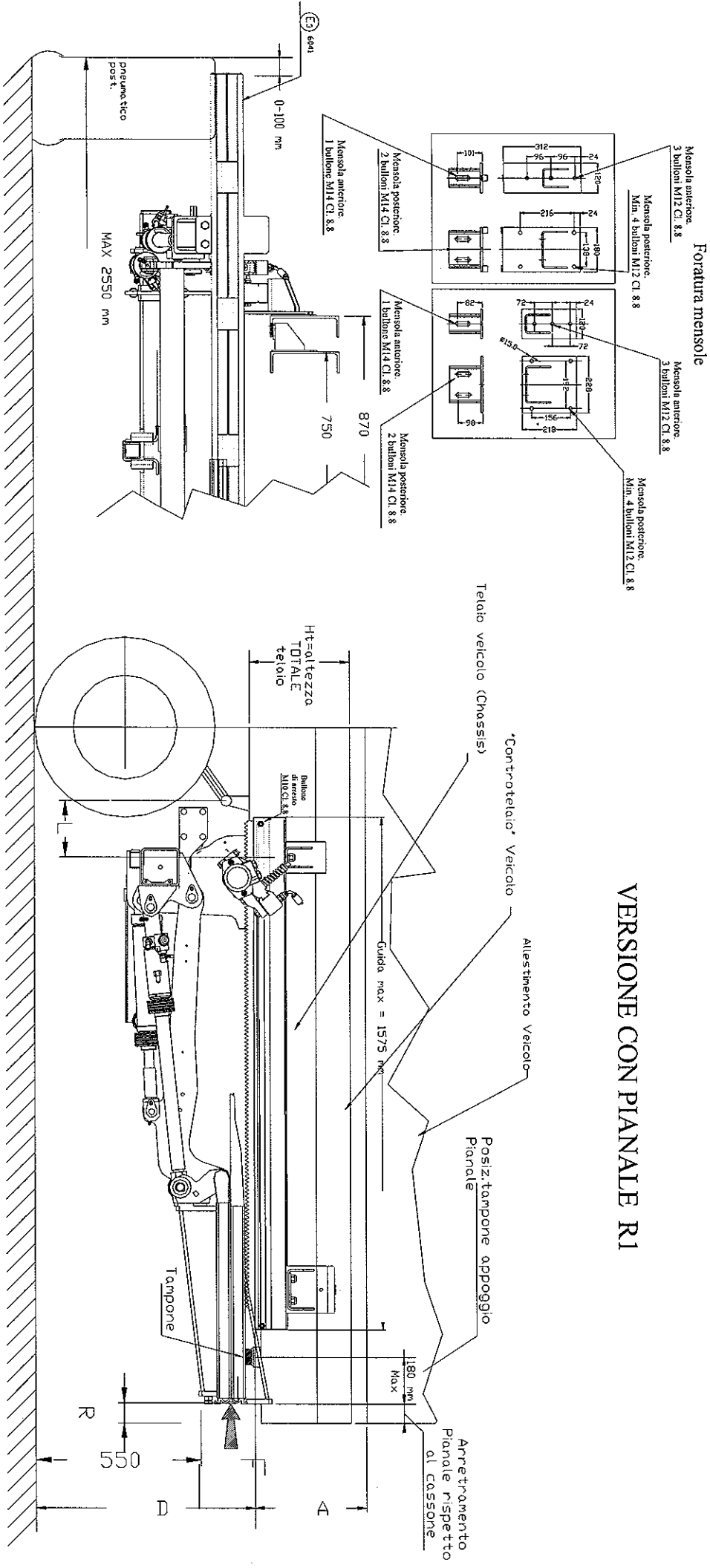
Il modulo minimo di resistenza alla flessione (**W**) di un longerone intorno all'asse orizzontale è di **287 cm³.**

E = modulo di elasticità del materiale costituente telaio e contro telaio (per l'alluminio **E=68670 N/mm²**).

Si considera come materiale alluminio con resistenza $\sigma_s \geq 95 \text{ N/mm}^2$

Note supplementari:

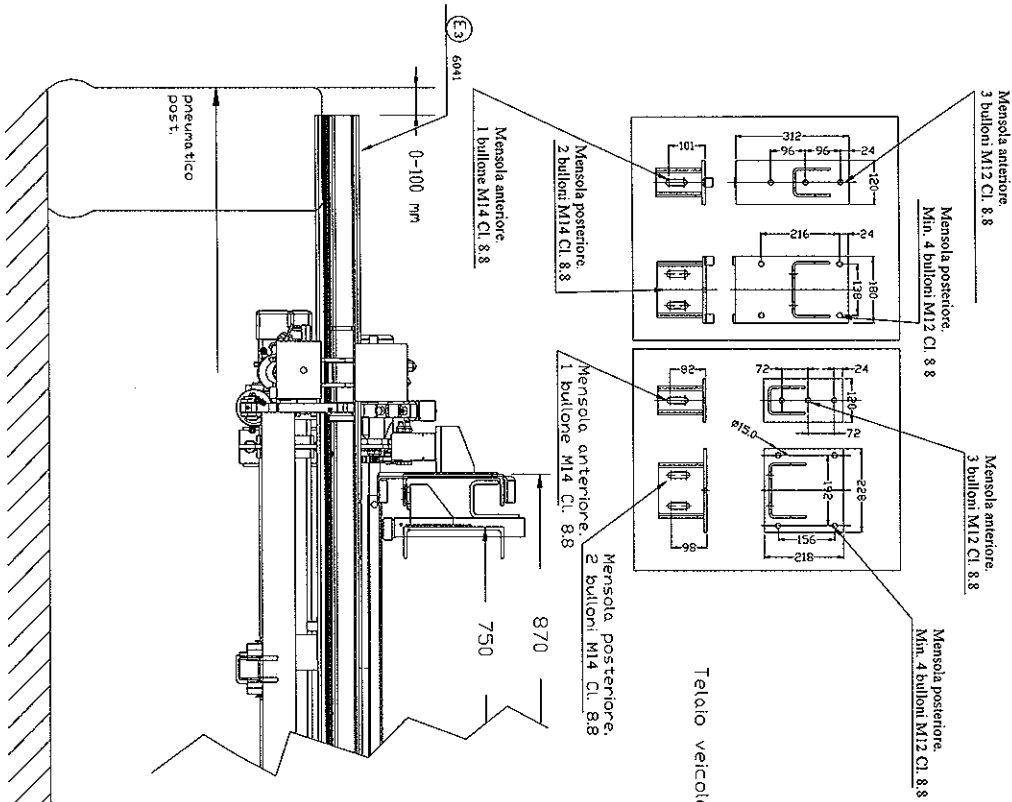
Il tampone di appoggio pianale deve essere posizionato il più vicino possibile alla fine del telaio e la distanza tra il pianale ed il telaio deve essere al massimo di 135 mm.



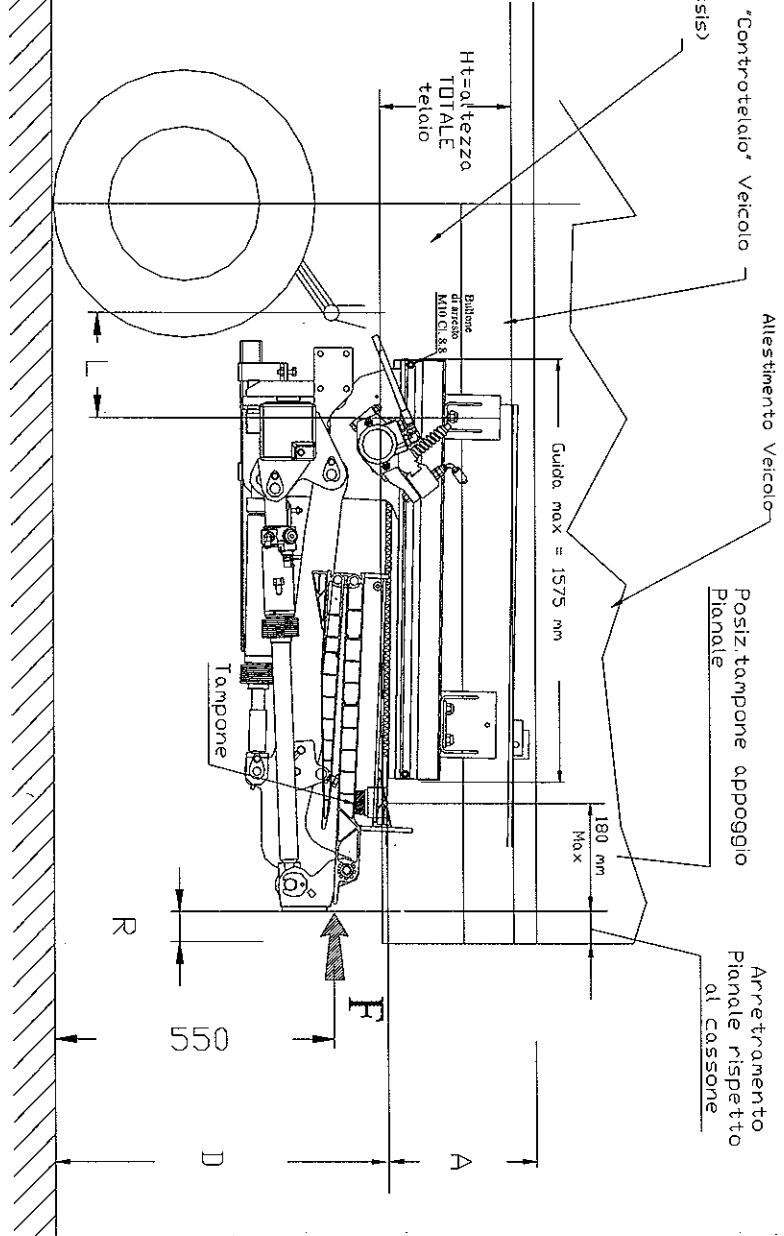
Dispositivo Tipo RF012;

Om. n° E3-58 02-6041-00

Foratura mensole



VERSIONE CON PIANALE R2



Dispositivo Tipo RF012;

Om. n° E3-58 02-6041-00