



CORPORACIÓN
ESCUELA TECNOLÓGICA DEL ORIENTE
INSTITUCIÓN DE EDUCACIÓN SUPERIOR

Instructivo Inscripción en Línea - IFT-05-00

1. Para realizar el proceso de Inscripción se recomienda el uso de los exploradores "Google chrome" o "Mozilla Firefox".
2. Ingresar al URL www.tecnologicadeloriente.edu.co.
3. Ubicar la sección llamada "De su Interés"
4. Buscar Imagen "Inscripción en línea", dar click sobre ella.

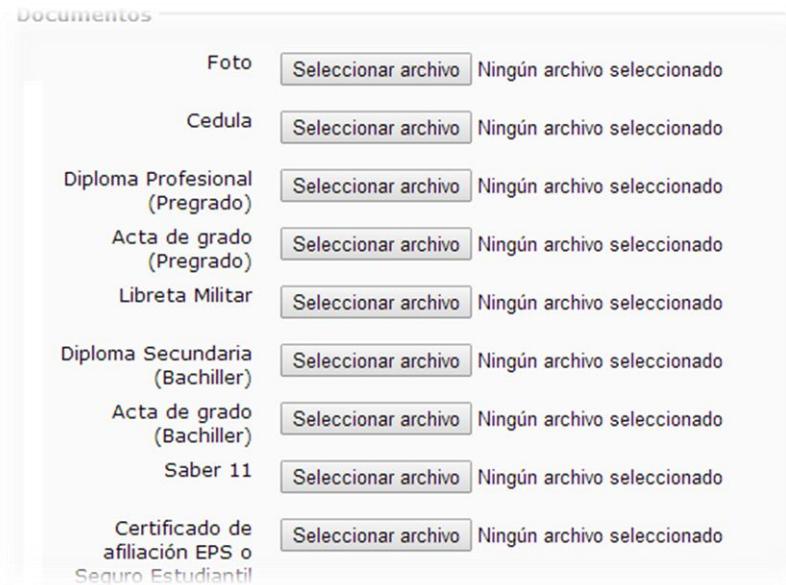


5. Al dar click sobre la imagen se enlaza al portal de Inscripción, ingresar el número del documento de identidad y el pin entregado por la corporación.

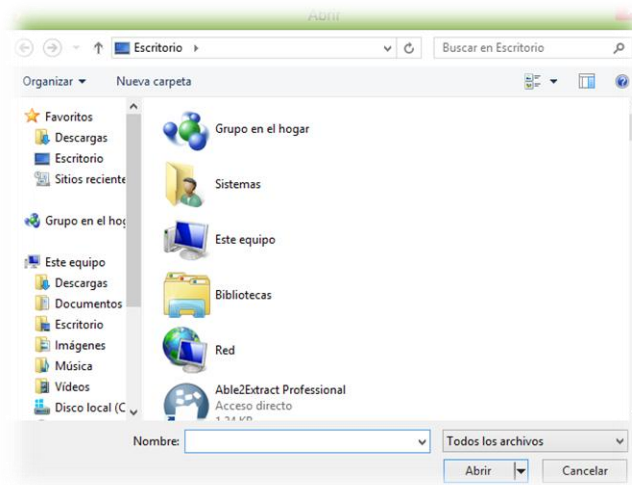
Documento de Identidad:

PIN:

6. El formulario esta compuesto por cuatro segmentos
 - 6.1 Información estudiante (Datos básicos del estudiante).
 - 6.2 Información Académica (Datos relacionados con su historial académico, información determinante para la admisión del estudiante.)
 - 6.3 Información laboral (Datos relacionados con su experiencia laboral.)
 - 6.4 Documentos (Campos para adjuntar documentos escaneados, solicitados para la inscripción del programa académico)

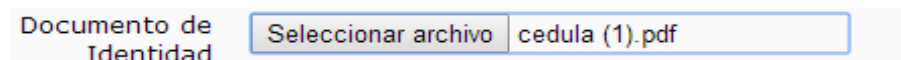


Para adjuntar un archivo presionamos el botón “Seleccionar archivo”, se abre una nueva ventana de explorer.




Buscamos la carpeta donde se tienen almacenados los documentos escaneados, lo seleccionamos y presionar sobre el botón “Abrir”

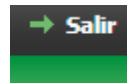
Si el documento ha sido correctamente seleccionado aparecerá de la siguiente forma.



7. Al terminar de llenar los campos solicitados presionar el botón guardar.
8. Si el usuario ha sido registrado con éxito aparecerá el siguiente mensaje.

 El usuario ha sido Inscrito.

9. Para completar la inscripción en línea presionar sobre la palabra "salir" en la parte superior derecha.



10. Inconvenientes o inquietudes con el proceso de inscripción comunicarse al correo admin@tecnologicadeloriente.edu.co o comunicarse al teléfono 6349810