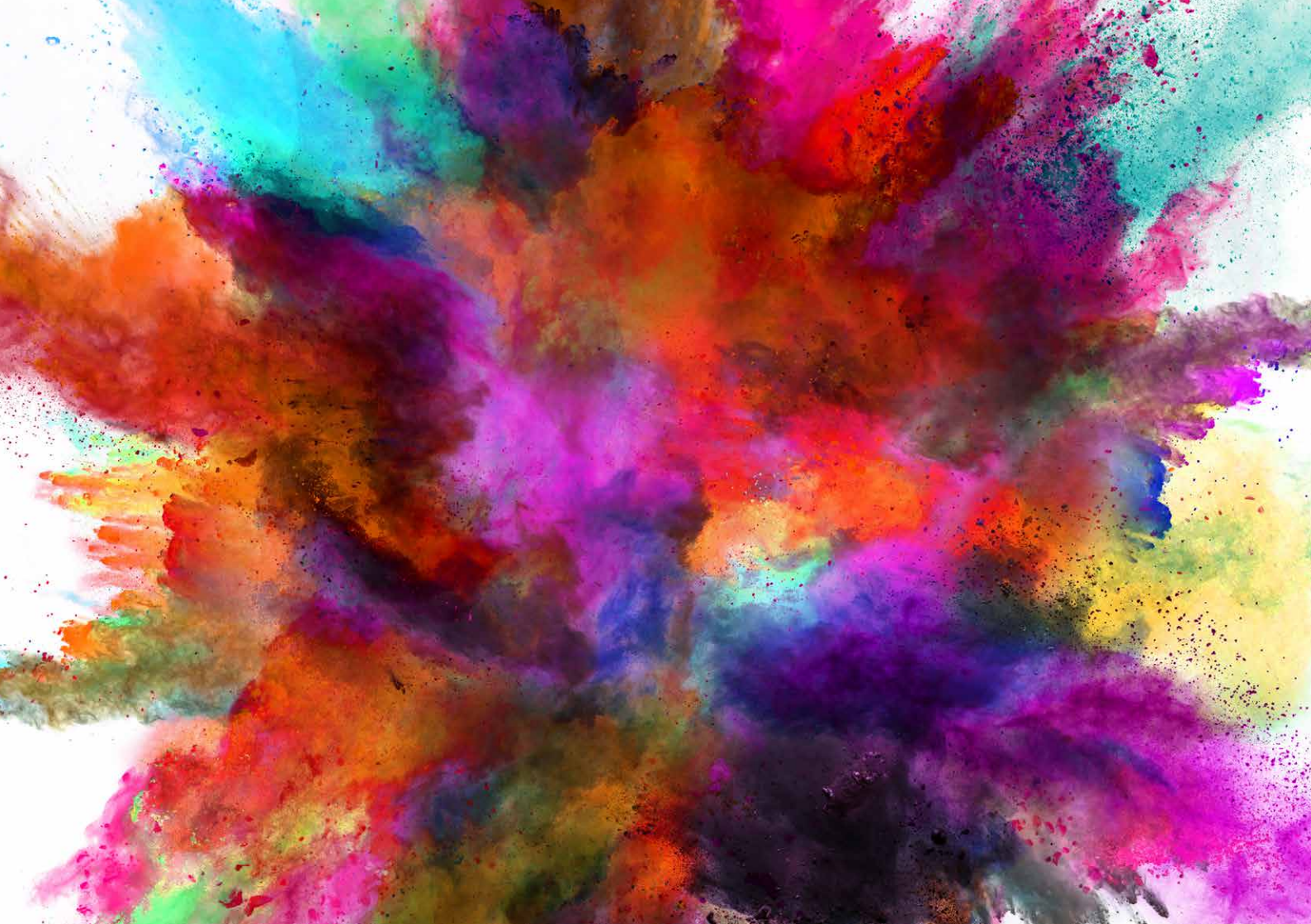


C.I.P.E.
SISTEMI PER UFFICIO



**MULTIFUNZIONE
STAMPANTI
RIGENERATE E NUOVE**



	LA NOSTRA AZIENDA.....	5
	LE MULTIFUNZIONE RIGENERATE.....	6
	I NOSTRI PRODOTTI.....	7
	PERCHÈ NOLEGGIARE.....	12





La società C.I.P.E. opera a Varese dal 1983. L'esperienza trentennale maturata nel settore dell'*office automation* permette ai clienti di effettuare una ricerca mirata dei prodotti, garantendo il miglior rapporto qualità/prezzo e la sicurezza di un'assistenza tecnica e commerciale qualificata e consolidata.

Fotoriproduttori, fotocopiatrici, macchine multifunzione per ufficio: siamo leader

nella vendita e nel noleggio di sistemi all'avanguardia in grado di garantire immagini di qualità ad alta risoluzione, caratterizzate da colori nitidi e brillanti. Rappresentiamo un punto di riferimento importante per chi cerca macchine per copia e stampa, computer desktop e notebook, scanner, videoproiettori, software, accessori e materiali di consumo, offrendo anche l'installazione, la configurazione e la riparazione.

LA NOSTRA AZIENDA



LE MULTIFUNZIONE RIGENERATE

Una multifunzione rigenerata conviene. Tutti i nostri prodotti sono garantiti e ti offriamo garanzia e assistenza on-site. Una multifunzione rigenerata non è solo una scelta saggia per difendere l'ambiente, ma anche un'oculata misura per risparmiare senza rinunciare ad un prodotto performante e funzionante

come il nuovo. C.I.P.E. con la sua esperienza vi garantisce solo prodotti di alta qualità al prezzo che più si addice alla vostra realtà aziendale e alle vostre esigenze. Scopri le formule di noleggio, insieme valuteremo l'opzione e la stampante più adatta al vostro ufficio.

LE MULTIFUNZIONE RIGENERATE



ALCUNI DEI NOSTRI PRODOTTI RICOH



B/N 

RICOH MP 171/201 SPF

RICOH MP 2000 SP

RICOH MP 4000/5000

RICOH MP 6001/7001

COLORE 

RICOH MP C2050/2550

RICOH MP C4501/5501

RICOH MP C3001/3501 SP

*Questi sono alcuni dei modelli di multifunzione da noi trattati.
Insieme sapremo trovare il modello che più si addice alle vostre esigenze,
non esitate a contattarci.*



RICOH MP 171/201 SPF



Pagine/minuto	17-20
Formato	A4
Caratteristiche	ARDF - Rete/Scanner a colori F/R FAX



RICOH MP 2000 SP



Pagine/minuto	20
Formato	A4/A3
Caratteristiche	ARDF - Rete F/R - FAX Supporto

Pagine/minuto	20-25 b/n o colore
Formato	A4/A3
Caratteristiche	ARDF - Rete/Scanner a colori F/R - FAX 4 Cassetti - 2 cassette - Supporto



Pagine/minuto	30-35 b/n o colore
Formato	A4/A3
Caratteristiche	ARDF - Rete/Scanner a colori F/R - FAX 4 Cassetti - 2 cassette - Supporto



RICOH MP 4000/5000



Pagine/minuto	40-50
Formato	A4/A3
Caratteristiche	D-ADF - Printer/Scanner a colori F/R - FAX 4 Cassetti - 2 cassette - Supporto

RICOH MP C 4501/5501



Pagine/minuto	40/50 b/n o colore
Formato	A4/A3
Caratteristiche	ARDF - Rete/Scanner a colori F/R - FAX 4 Cassetti - 2 cassette - Supporto

Pagine/minuto	60-70
Formato	A4/A3
Caratteristiche	ARDF - Rete/Scanner a colori F/R - Finitore - 2 Cassetti uni. 2 cassette - Supporto



 Bianco e Nero

 Colore

Tutte le nostre multifunzione sono disponibili sia per la vendita che per il noleggio.*
Il contratto di noleggio include assistenza, ricambi, materiali di consumo (carta esclusa).

Al termine del periodo specificato ci sarà la possibilità di riscatto del prodotto:
1% del valore al noleggio.

* salvo approvazione



PERCHÈ NOLEGGIARE

Il noleggio è un'operazione a medio termine che viene sempre di più scelta dalle aziende per risolvere alcune problematiche relative alla dotazione di tutti quei prodotti IT soggetti ad un rapido "invecchiamento". Infatti il noleggio diventa la soluzione ideale per avere sempre un prodotto tecnologicamente all'avanguardia pagando solo l'utilizzo senza possedere la proprietà dei beni.

Da non sottovalutare è il vantaggio fiscale offerto dal noleggio Operativo, poiché i canoni sono INTERAMENTE DEDUCIBILI.

- Con l'**acquisto** il cliente dovrà eseguire il piano di ammortamento previsto per i beni strumentali per la totalità della fattura emessa e deve inserire il bene nei cespiti aziendali (costi)
- Con il **noleggio** il cliente non deve portare in ammortamento assolutamente nulla e non deve inserire niente nei cespiti, poiché il bene rimane di proprietà di CIPE. Il cliente inoltre potrà portare in deduzione tutti i canoni del noleggio, per intero.