

## MRT 1542 *M Series*



**Capacità massima di sollevamento**  
(su stabilizzatori) ..... 4200 kg  
a 500 mm dal tallone delle forche



**Altezza massima di sollevamento :** ..... 14.78 m



**Pneumatici** ..... 18-22,5 16 PR



**Forche (mm)**  
Lunghezza ..... 1200  
Larghezza x spessore ..... 150 X 50



**Freni** di servizio multidisco a bagno d'olio  
servo assistiti sui 2 assali  
Freno di stazionamento ad azione negativa



**Motore PERKINS**  
Tipo ..... 1104 C-44T  
Cilindrata ..... 4 cilindri - 4400 cm<sup>3</sup>  
Potenza (ISO/TR 14396) ..... 101 cv/74,5 kw  
a 2200 giri/min  
Raffreddamento ad acqua  
Iniezione diretta



**Trasmissione** idrostatica con regolazione continua  
delle velocità (pompa idraulica a portata variabile e  
motore idrostatico a cilindrata variabile) con comando  
inching  
Inversore di marcia ..... elettro-magnetico  
Marcia a 2 velocità avanti e indietro  
Velocità massima ..... 35 km/h



**Bloccaggio assale posteriore**  
Assale posteriore oscillante con bloccaggio idraulico  
automatico in rotazione (superiore a 5°)



**4 stabilizzatori telescopici**  
a comandi individuali o contemporanei



**Rotazione 400°** (optional 360° continua)  
Torretta su ralla a dentatura interna  
Gruppo di rotazione con freno negativo



**Impianto idraulico**  
2 pompe a ingranaggi : ..... 270 bars / 115 l/mn



**Comandi :** 2 manipolatori a comando  
elettro-idraulico "Danfoss" proporzionale  
per tutti i movimenti idraulici.



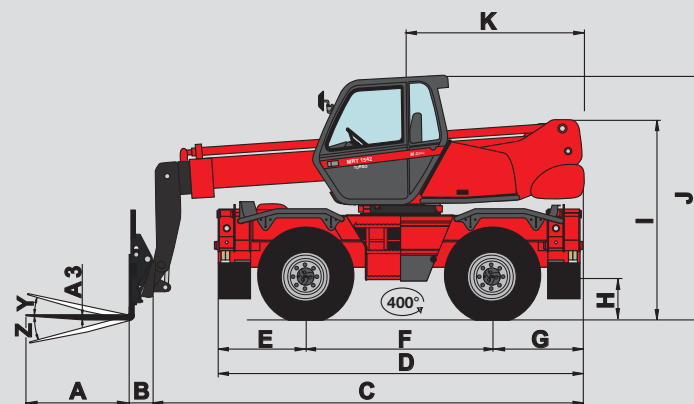
**Capacità serbatoi**  
Sistema di raffreddamento ..... 25 l.  
Olio motore ..... 8,1 l.  
Olio idraulico e trasmissione ..... 150 l.  
Carburante ..... 130 l.



**Peso a vuoto** (con forche) ..... 13350 kg  
**Larghezza massima** ..... 2,42 m  
**Altezza massima** ..... 3,02 m  
**Lunghezza** (alla piastra portaforche) ..... 5,69 m  
**Luce libera dal suolo** ..... 0,46 m  
**Forza di trazione** ..... 10800 daN

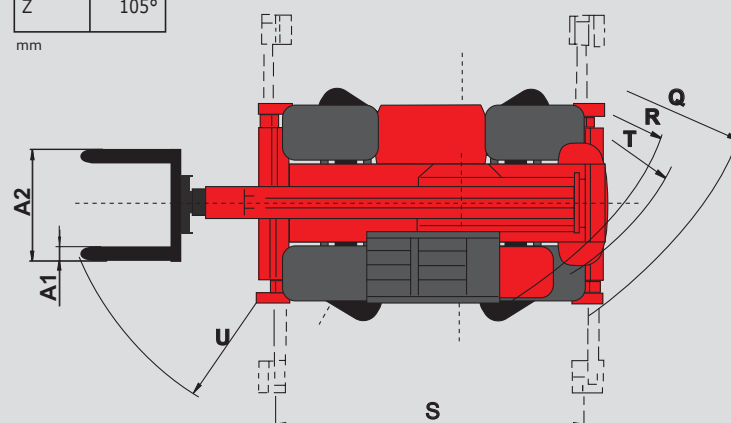
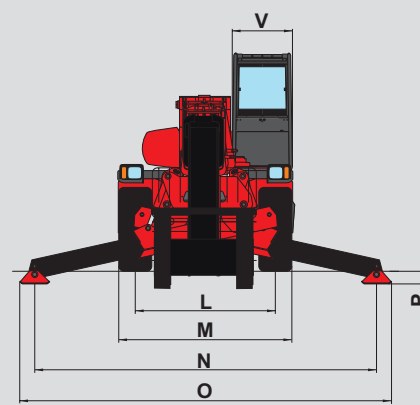


**Dispositivo elettronico standard per il controllo  
del carico** (norme gru mobili)



A	1200
A1	150
A2	1320
A3	50
B	290
C	5400
D	4630
E	1155
F	2320
G	1155
H	460
I	2410
J	3025
K	2040
L	1930
M	2425
N	4100
O	4500
P	200
Q	4000
R	3410
S	4100
T	3645
U	5410
V	950
Y	12°
Z	105°

mm



cod. 348.0 2000-12-06 - FG - MO

# MANISCOPIC

## MRT 1542 *M Series*



- Altezza massima di sollevamento : 14,78 m
- Sbraccio massimo : 12,50 m
- Motore : 101 cv - 74,5 kw
- 4 ruote motrici e sterzanti
- Trasmissione idrostatica

I dati del presente opuscolo sono informativi e possono essere modificati senza preavviso.  
Il Manitou presentato in questo opuscolo può essere equipaggiato con attrezzature opzionali.

AZIENDA CON SISTEMA DI GESTIONE  
PER LA QUALITÀ CERTIFICATO DA DNV  
= UNI EN ISO 9001:2000 =



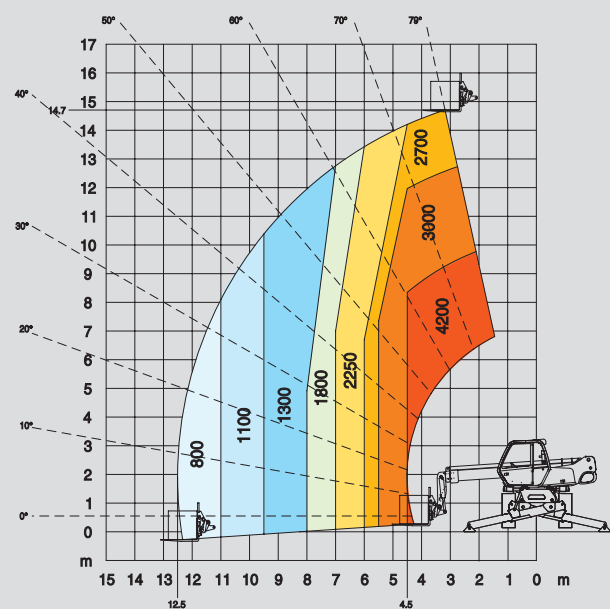
MANITOU Costruzioni Industriali srl

Via C. Colombo, 2 - Cavazzona  
41013 CASTELFRANCO EMILIA (MO)  
Tel. 059 / 959811 - Fax 059 / 959865  
www.manitou.com

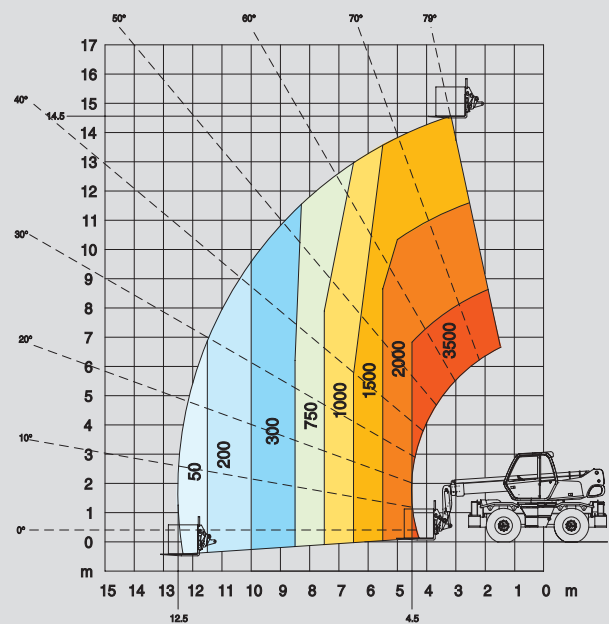
# MANITOU

# MANITOU

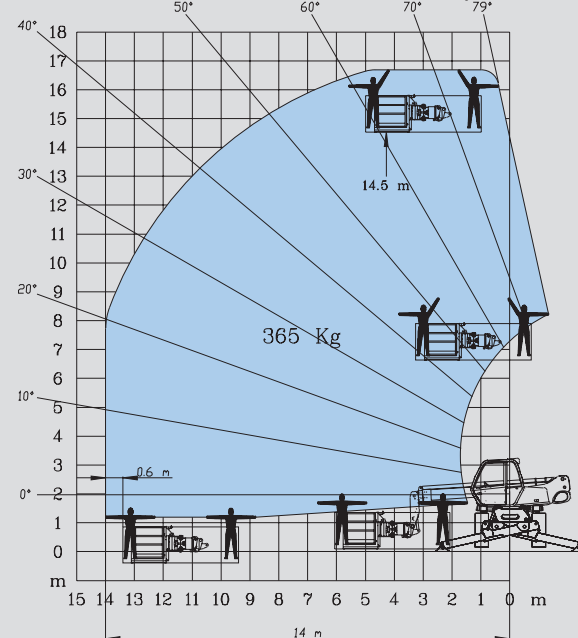
ROTAZIONE SU STABILIZZATORI  
COMPLETAMENTE SFILATI CON FORCHE



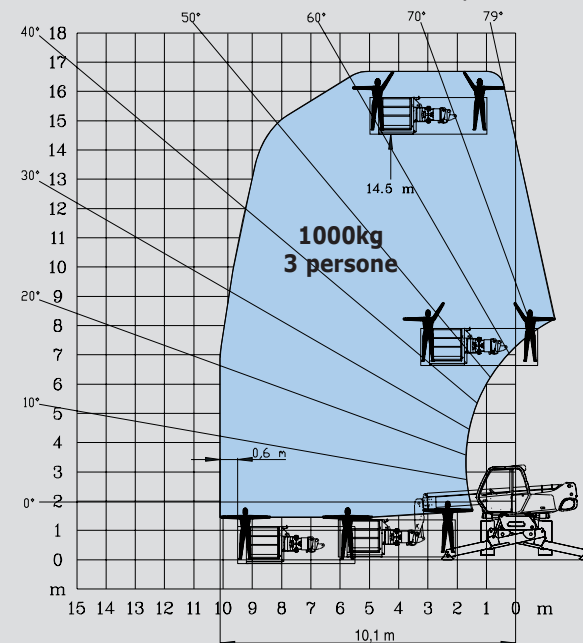
FRONTALE SU GOMME CON FORCHE



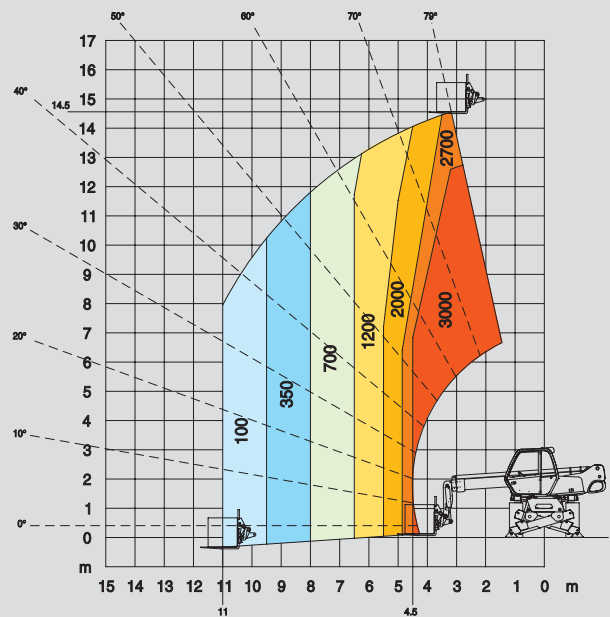
ROTAZIONE SU STABILIZZATORI COMPLETAMENTE SFILATI  
CON CESTELLO ORH STANDARD 2,25/4 m



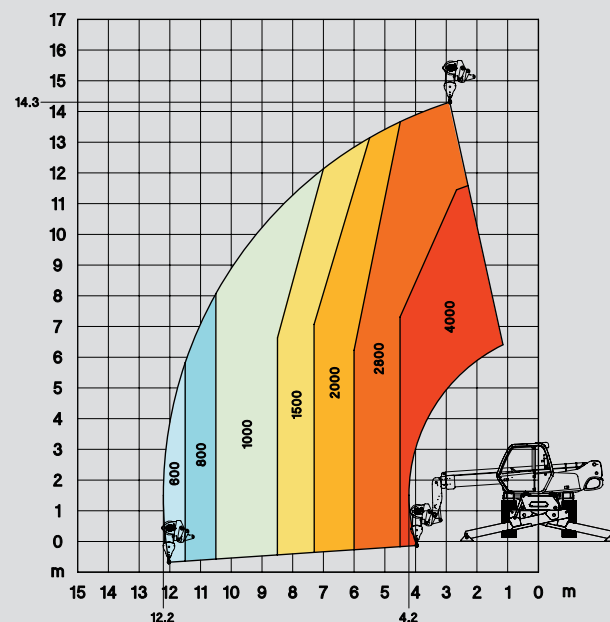
ROTAZIONE SU STABILIZZATORI COMPLETAMENTE SFILATI  
CON CESTELLO ORH 1000 KG 2,25/4 m



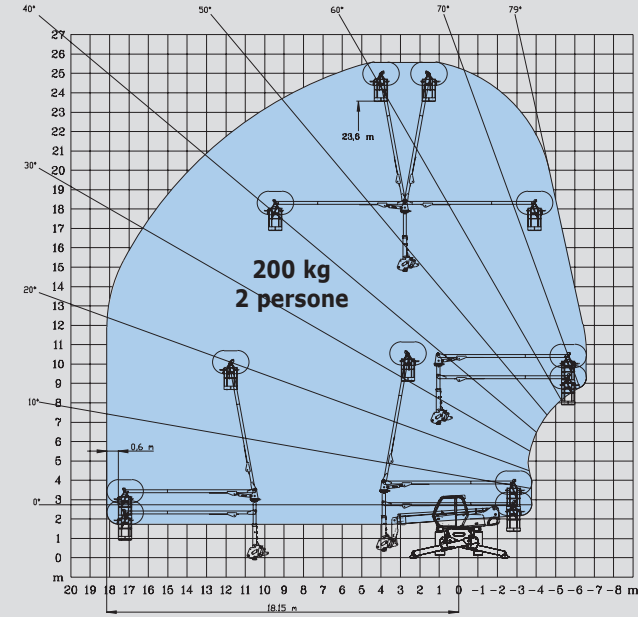
ROTAZIONE SU STABILIZZATORI PARZIALMENTE  
SFILATI CON FORCHE



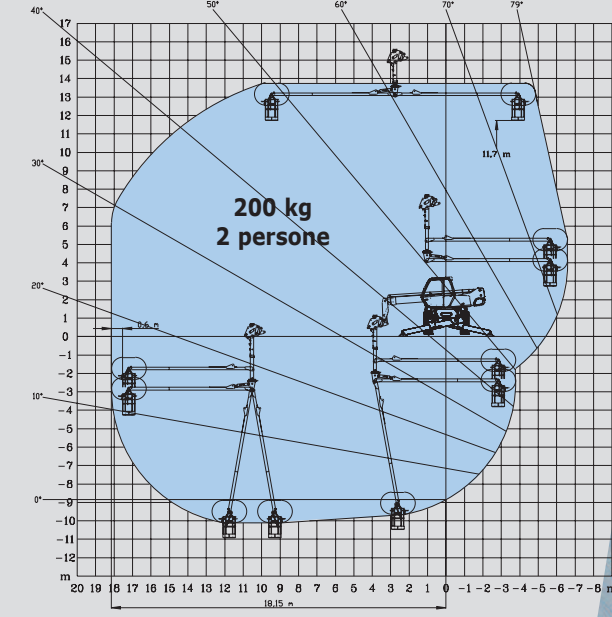
ROTAZIONE SU STABILIZZATORI COMPLETAMENTE SFILATI  
CON ARGANO 4T



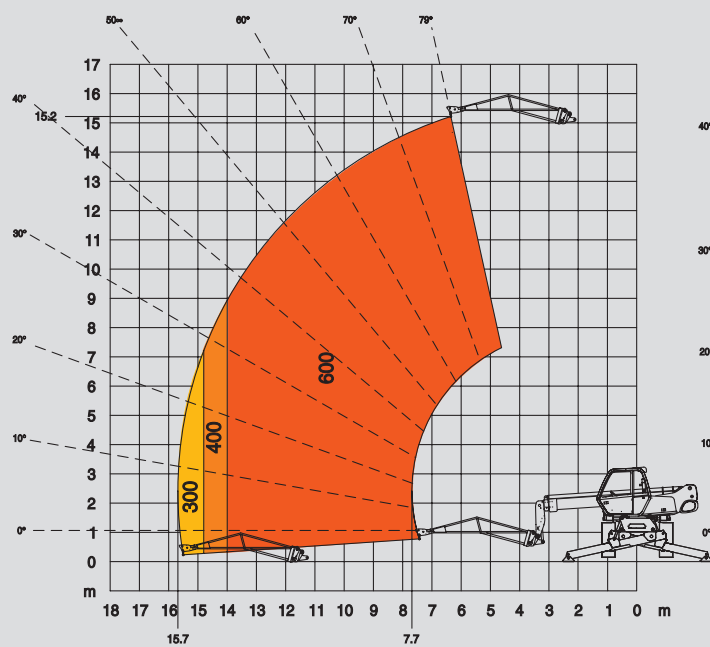
ROTAZIONE SU STABILIZZATORI COMPLETAMENTE SFILATI  
CON CESTELLO A PENDOLO ROTANTE 3D  
LAVORO IN POSITIVO



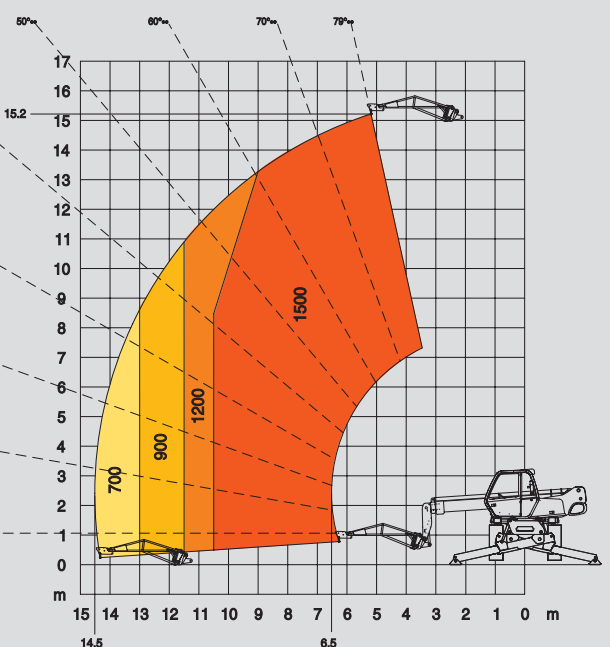
ROTAZIONE SU STABILIZZATORI COMPLETAMENTE SFILATI  
CON CESTELLO A PENDOLO ROTANTE 3D  
LAVORO IN NEGATIVO



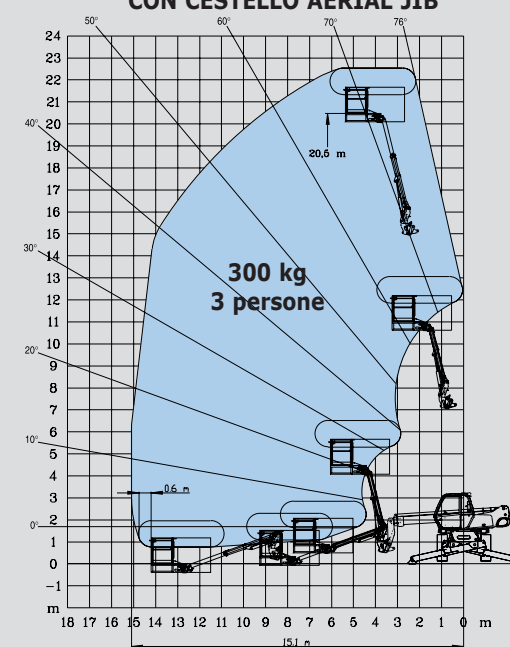
ROTAZIONE SU STABILIZZATORI COMPLETAMENTE SFILATI  
CON BRACCETTO P 600



ROTAZIONE SU STABILIZZATORI COMPLETAMENTE SFILATI  
CON BRACCETTO P 1500



ROTAZIONE SU STABILIZZATORI COMPLETAMENTE SFILATI  
CON CESTELLO AERIAL JIB



Studio e andamento di  
equipaggiamenti su richiesta specifica

