

Embutidos Garman SA

GAMA MONTE “Del Campo a su mesa”

LA CRIA

En “LA LADERA”, **monte de encina y carrasca** cercano al municipio de Manjarrés (La Rioja), se crían cerdos en libertad de **la raza “Duroc”**, desde que tienen 20 kilos hasta que han alcanzado su peso ideal para el sacrificio.

Su alimento es fundamentalmente **las bellotas, hierbas y raíces** que encuentran en este entorno natural. Así mismo se complementa su alimentación con cereales de primera calidad.



La **producción es limitada y seleccionada**, con el fin de poder críar en

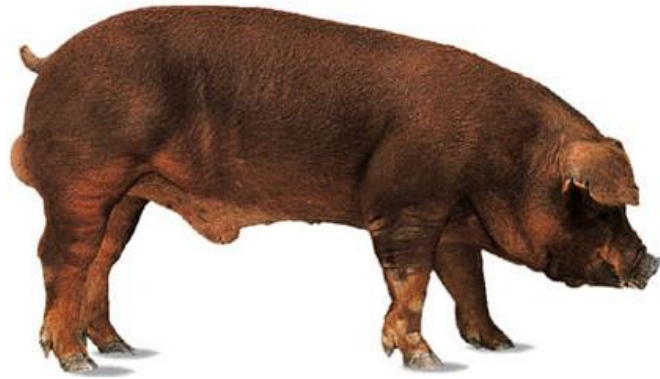


libertad durante la mayor parte del año, en un entorno privilegiado para esta raza de cerdos que se adapta perfectamente al clima de esta zona de La Rioja.

LA RAZA “DUROC”

Su origen se encuentra en los cerdos rojos que eran criados en EE.UU a principios del [siglo XIX](#), los cuales procedían en gran medida de cerdos de capa colorada y tipo ibérico que se habían traído de [España](#) y [Portugal](#).

Esta **raza** está presente en casi todos los embutidos y jamones que consumimos habitualmente, incluso en productos de gran calidad con denominación de origen como



los jamones de Teruel, de Huelva o de Guijuelo, siendo la **única raza que se permite el cruce con la Ibérica**, ya que mejora la calidad de los ibéricos.

Se caracteriza por su **rusticidad** y por producir una **carne con alto grado de infiltración de grasas**. Muy adecuada para el transformado de jamón y lomo.

LA GAMA de “Monte”

Gracias a este cerdo de gran calidad criado y alimentado en libertad, y mediante una curación **“tradicional y muy lenta”** se elabora **“La Gama de Monte”**, que incluye las piezas nobles (jamones, cabezadas, lomos), chorizos y salchichones, todos ellos elaborados a la vieja usanza, por lo que obtenemos una gama de características excepcionales en cuanto a sabor, aroma y propiedades organolépticas.



CHORIZOS

1090 CHORIZO SARTA EXTRA "MONTE" (DUROC)

1091 CHORIZO CULAR 200G "MONTE" (DUROC)

1092 CHORIZO SARTA EXTRA OREADO "MONTE" (DUROC)

EMBUCHADO

1190 CABEZADA EMBUCHADA "MONTE" (DUROC)

1191 CABEZADA EMBUCHADA "MONTE" (DUROC) MEDIAS

1195 LOMO EMBUCHADO "MONTE" (DUROC)

1196 LOMO EMBUCHADO "MONTE" (DUROC) MEDIOS

1197 LOMO EMBUCHADO "MONTE" (DUROC) TACOS

JAMON

1391 JAMO N GRAN RESERVA "MONTE" (DUROC)

1392 JAMO N GRAN RESERVA "MONTE" (DUROC) MEDIOS

1393 JAMO N GRAN RESERVA "MONTE" (DUROC) TACOS

SALCHICHON

1095 SALCHICHON SARTA EXTRA "MONTE" (DUROC)

1096 SALCHICHON CULAR "MONTE" (DUROC)

