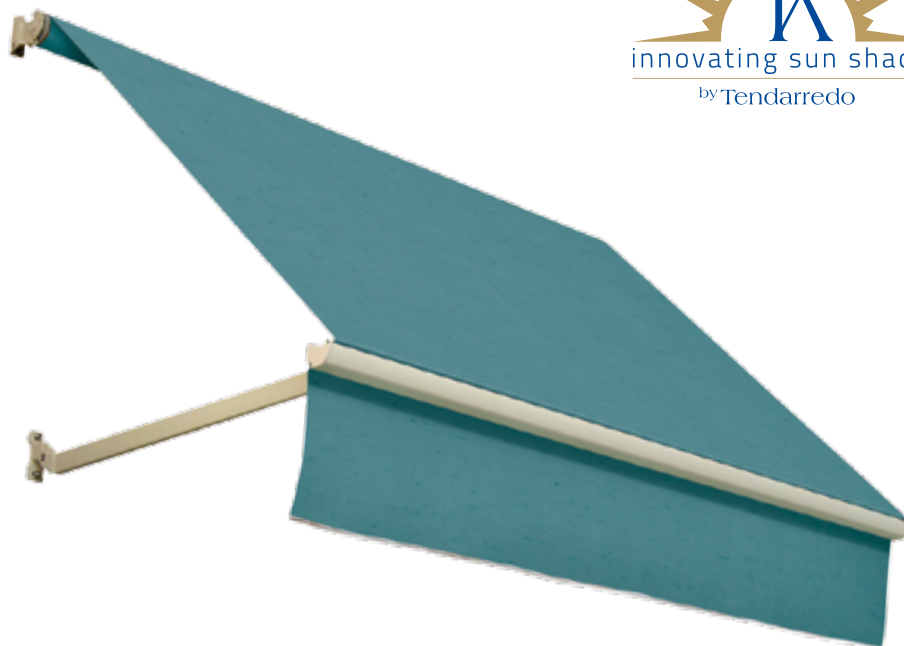


Tritone

Tenda a caduta con braccetti laterali



+ Caratteristiche

RAL 1013

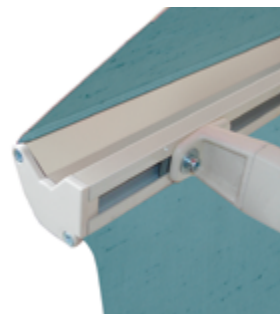
RAL 7035

RAL 9010

MICACEO

Tenda a caduta con braccetti laterali con molla interna, questi possono essere fatti scorrere lungo la larghezza della tenda, il punto esatto di bloccaggio sul profilo terminale può essere stabilito comodamente all'atto dell'installazione. Questo modello di tenda ha superato brillantemente i test di resistenza al vento per la certificazione di conformità, secondo la normativa UNI EN 13561:2009, ottenendo la CLASSE 3 (MASSIMA RESISTENZA) in quasi tutte le misure realizzabili.

La struttura è realizzata interamente in alluminio nei colori avorio RAL 1013, grigio chiaro RAL 7035, bianco RAL 9010 e Grigio Micaceo.



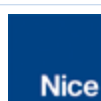
La tabella qui a fianco vi aiuterà ad identificare la classe di resistenza al vento della vostra tenda da sole in base a larghezza e sporgenza.



MOD. TRITONE	SPORGENZA					
	80	100	120	140	160	
LARGHEZZA	120	classe 3	classe 3	classe 3	classe 3	classe 3
	240	classe 3	classe 3	classe 3	classe 3	classe 3
	300	classe 3	classe 3	classe 3	classe 3	classe 3
	350	classe 3	classe 3	classe 3	classe 3	classe 3
	400	classe 3	classe 3	classe 3	classe 3	classe 3
475	classe 3	classe 3	classe 3	classe 3	classe 3	



A questa tenda potete collegare un motore e tutta una serie di accessori e sensori, chiedete maggiori informazioni al vostro rivenditore di zona. Motori e accessori Made in Italy.



www.niceforyou.com/it



www.somfy.it



www.cherubini.it

preTendi anche tu di più

Pretendi una tenda da sole bella, robusta, e soprattutto garantita dalla marcatura **CE** e conforme con le vigenti norme di sicurezza.

+ Assicurazione in omaggio



Comprando una tenda da sole Tendarredo srl riceverete in omaggio una polizza assicurativa della durata di **3 o 5 o 8 anni**.

Condizioni Assicurative:

Se la Sua tenda è stata prodotta con movimentazione manuale, sistema speedy o a motore, indipendentemente dal modello, questa gode dei vantaggi della **polizza 3 ANNI**.

La nostra polizza è totalmente gratuita, ha una durata di **3 anni** dalla data di vendita, assicura l'impianto installato (struttura, telo, motore e sensori climatici) contro i danni causati da INCENDIO, AZIONE DEL FULMINE, EVENTI SOCIOPOLITICI/ATTI VANDALICI, FURTO E FENOMENO ELETTRICO.

Se la Sua tenda è stata prodotta con motore e sensore climatico, indipendentemente dal modello questa gode dei vantaggi della **polizza 5 ANNI**. Se motore e anemometro vengono installati successivamente alla vendita della tenda la copertura assicurativa valevole sarà la polizza 3 ANNI.

La nostra polizza è totalmente gratuita, ha una durata di 5 anni dalla data di vendita, assicura l'impianto installato (struttura, telo, motore e sensori climatici) contro i danni causati da INCENDIO, AZIONE DEL FULMINE, EVENTI SOCIOPOLITICI/ATTI VANDALICI, FURTO, FENOMENO ELETTRICO, **EVENTI ATMOSFERICI** (VENTO, GRANDINE e danni causati da OGGETTI TRASPORTATI DAL VENTO).

Se la Sua tenda è stata prodotta con motore e sensore climatico anemometro (protezione vento) e crepuscolare (apertura e chiusura in base alla luminosità), indipendentemente dal modello questa gode dei vantaggi della **polizza 8 ANNI**. Se motore, anemometro e crepuscolare vengono installati successivamente alla vendita della tenda la copertura assicurativa valevole sarà la 3 ANNI.

La nostra polizza è totalmente gratuita, ha una durata di 8 anni dalla data di vendita, assicura l'impianto installato (struttura, telo, motore e sensori climatici) contro i danni causati da INCENDIO, AZIONE DEL FULMINE, EVENTI SOCIOPOLITICI/ATTI VANDALICI, FURTO, FENOMENO ELETTRICO, **EVENTI ATMOSFERICI** (VENTO, GRANDINE e danni causati da OGGETTI TRASPORTATI DAL VENTO).

Le nostre polizze non tengono conto dell'usura a cui la tenda da sole è costantemente sottoposta, quindi in caso di liquidazione del sinistro il valore che farà fede è quello della tenda da sole al momento della vendita, da cui andrà sottratto il valore di franchigia. Per maggiori informazioni visita, il sito www.tendarredo.eu/assicurazione

+ Resistenza al vento

Le nostre tende da sole sono state sottoposte ai test per la resistenza al vento in base alla normativa UNI EN 13561:2009 per ottenere la marcatura **CE**.

In fase di preventivo, in base alle misure ed al modello da Voi scelto, Vi verrà indicata la corrispondente classe di resistenza al vento.



+ Estensione garanzia

Dal 2011 offriamo la possibilità di estendere la garanzia sulla struttura a 10 anni.

Come funziona:

- Il modulo che trovate nelle ultime pagine del libretto "uso e manutenzione" dovrà essere compilato con i vostri dati anagrafici, firmato e consegnato al nostro rivenditore autorizzato.
- Per i dieci anni successivi il vostro punto vendita di riferimento effettuerà una visita annuale, che avrà luogo nei mesi invernali (da ottobre a febbraio) e che verrà annotata e firmata sul libretto "uso e manutenzione".
- Sarete contattati dal vostro rivenditore per fissare la visita periodica.
- Contestualmente vi sarà comunicato il costo relativo al diritto d'uscita.
- Qualora durante questo check-up fossero riscontrate delle anomalie derivanti da pezzi difettosi (e non da cattivo uso del prodotto) questi vi verranno sostituiti in garanzia.
- L'estensione è valida solo per la struttura, per i tessuti e motori si fa riferimento alle garanzie rilasciate dalle singole case produttrici.
- Se durante i dieci anni non desideraste più continuare l'estensione di garanzia, basterà non concordare la visita periodica e la garanzia cesserà con effetto immediato.



+ Garanzia

La tenda è coperta da una garanzia di 60 mesi su tutti i suoi componenti. **Basta conservare il "manuale d'uso e manutenzione"** che vi verrà consegnato insieme alla tenda che ne attesta l'anno di produzione.

* I motori meccanici sono garantiti 5 anni, mentre quelli elettronici dai 24 ai 60 mesi, a seconda del produttore. Per quanto riguarda la garanzia sui tessuti fanno fede le condizioni rilasciate da ogni singolo produttore.



+ Certificazioni

Tendarredo srl è un'azienda con un sistema di certificazione che permette di avere un continuo e costante controllo di ogni singolo prodotto. Ogni tenda, infatti, è dotata di un numero identificativo che ne riassume tutte le caratteristiche tecniche che la rendono unica ed inimitabile. I nostri prodotti vengono ideati, testati e potenziati mediante la continua ricerca e sviluppo che si svolge nel nostro laboratorio di certificazione Chronos.

