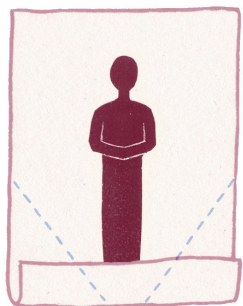


# Vouwinstructie aanleggen Wikkelgoed wade

# Wikkelgoed

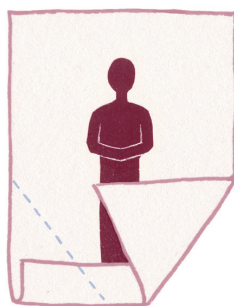
een zachte uitvaart

## Vouwwijze aanleggen wade voor opbaring



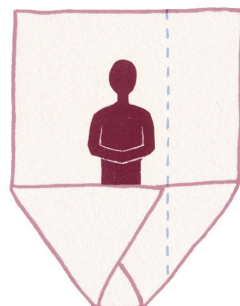
1

Overledene in het midden van de lijkwade neerleggen.



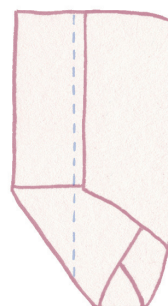
2

Vouw de hoek rechtsonder naar binnen.



3

Vouw de hoek linksonder naar binnen.



4

Vouw rechterkant van de lijkwade naar binnen.



5

Vouw linkerkant van de lijkwade naar binnen.



6

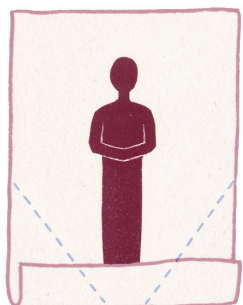
Vouw bovenste deel (1/3 deel) open.



7

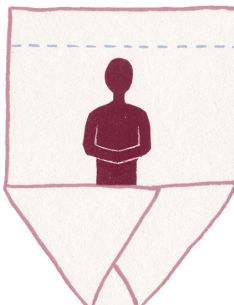
Waaier de lijkwade om het hoofd heen.

## Vouwwijze voor het sluiten van de wade



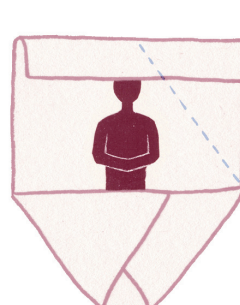
1

Overledene in het midden van de lijkwade neerleggen.



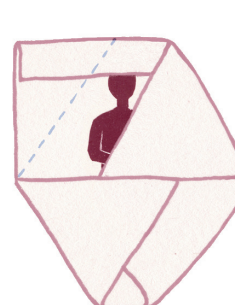
2

Vouw de hoek rechtsonder naar binnen en de linkerhoek erover heen.



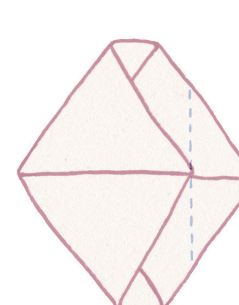
3

Vouw bovenste deel over het hoofd.



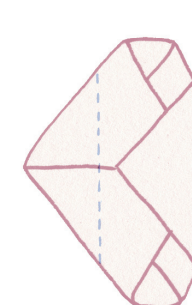
4

Vouw de hoek rechtsboven naar binnen.



5

Vouw de hoek linksboven naar binnen.



6

Vouw rechterkant van de lijkwade naar binnen.



7

Vouw linkerkant van de lijkwade naar binnen.