



SCHEDA TECNICA / DATASHEET

POMPA CENTRIFUGA A TRASCINAMENTO MAGNETICO MAGNETIC DRIVE CENTRIFUGAL PUMP

CMTP051



VERSIONE STANDARD / *STANDARD VERSION*
Motore flangiato esecuzione / *Motor bracket* :
B3-B5



VERSIONE A RICHIESTA / *UPON REQUEST*
Motore flangiato esecuzione / *Motor bracket* :
B3-B14

CARATTERISTICHE / FEATURES:

MATERIALE CORPO POMPANTE / MATERIAL OF PUMP :
disponibile in PP o PVDF / *available PP or PVDF*

MOTORE STANDARD / STANDARD MOTOR :
B3-B5 / Kw 0,12 / Monofase o Trifase

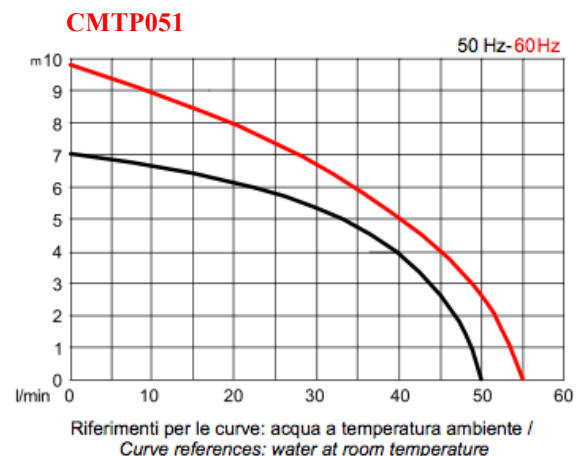
A RICHIESTA / UPON REQUEST:
B3-B14 / Kw 0,12 / Monofase o Trifase

SUPPORTO MOTORE / MOTOR BEARING :
previsto solo su motore B3-B5 / *standard only for B3-B5 version*

PORTATA MAX / MAX CAPACITY : 50 l/min.

PREVALENZA MAX / MAX HEAD : 6,5 m.

(dati a 50Hz, prove eseguite con acqua a temperatura ambiente - Vedi tabella Rif. curve)
(*Data at 50Hz, test carried with water at room temperature - See Curve References Table*)

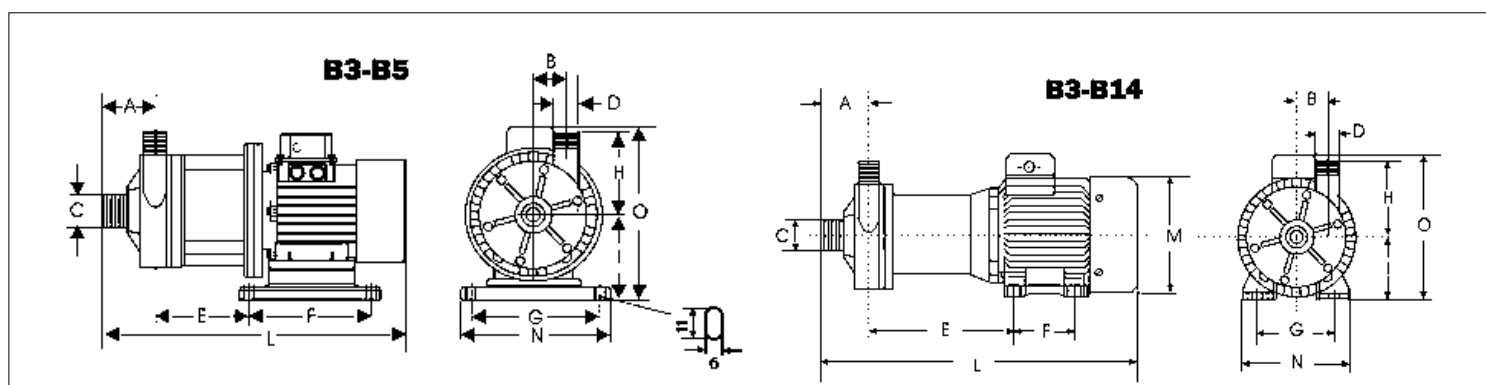


Prodotto conforme alla Direttiva 2006/42/CE



SCHEDA TECNICA / DATASHEET

CARATTERISTICHE TECNICHE / TECHNICAL SPECIFICATIONS :



	Dimensioni / Dimensions												Motore / Motor				Peso/Weight	
	A	B	C	D	E	F	G	H	I	L	M	N	O	MEC	Flangiato/ Bracket	KW	PHASES	KG
CMT051	39	35	3/4"	1/2"	108	110	105	69	64	*299	-	*121	*158	56	B3-B5	0,12	1 - 3	**4,260
CMT051.14	39	35	3/4"	1/2"	128	71	90	69	56	*299	*110	*112	*150	56	B3-14	0,12	1 - 3	**3,800

* Varia in rapporto al motore montato

** Varia in rapporto ai materiali ed al motore montato

* It changes according to the assembled motor

** It changes according to the materials and to the assembled motors

AVVERTENZE / WARNINGS :

- La pompa non può funzionare a secco /
Do not allow the pump to run dry.
- Liquidi sporchi possono ridurre la durata /
Dirty liquids may reduce the working life of the pump.
- Si consiglia di installare la pompa in posizione orizzontale, sotto-battente e con uscita verso l'alto /
It is recommended to install the pump in horizontal position, under head and with outlet upwards.



Product compliant with Directive 2006/42/CE