



LUXURY TAR & SULFA ITCH RELIEF SHAMPOO

Lo Shampoo LUXURY TAR & SULFA ITCH RILIEF è indicato per il trattamento delle seguenti complicanze e presenze cutanee:

- **Micosi**
- **Alopecia**
- **Black Skin (Cute Nera)**
- **Dermatite da leccamento**
- **Dermatite Piotraumatica**
- **Piodermiti**
- **Malattie della pelle**
- **Eczemi**
- **Pelle di Elefante**
- **Dermatite seborroica**
- **Pulizia delle pieghe dei musci con setto nasale schiacciato**
- **Croste**
- **Forfora**

Gli ingredienti principali dello shampoo sono il **Carbone e lo Zolfo Attivo** che in combinazione con l'**Aloe Vera** e le **Vitamine A,D,E** aiutano a risolvere i problemi elencati e in moltissimi casi inducono anche la guarigione.

Lo Shampoo **non contiene** farmaci ne cortisonici.



CARATTERISTICHE DEGLI INGREDIENTI



CARBONE ATTIVO: Antibatterico naturale, antimicotico, sebo regolatore, alto potere pulente, ristabilizza il film idrolipidico della cute, ottimo esfoliante, elimina tossine della pelle, disinfettante virucida e sporicida

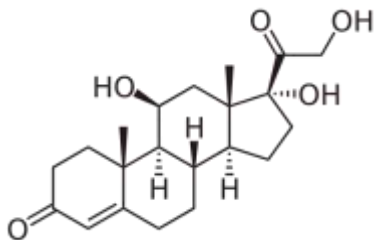


ZOLFO ATTIVO: favorisce elasticità della pelle, **analgesico naturale, blocca le infiammazioni** e i processi infiammatori della pelle, proprietà astringenti, cicatrizzante, riattiva i bulbi piliferi portando a loro ossigeno (**ricrescita del pelo**), aumenta il collagene della pelle, alto contenuto di acido salicilico e perossido di benzoile, antimicotico, distrugge lieviti e funghi della pelle, in caso di infezione della ferita, **ottimo antibiotico naturale.**

CARATTERISTICHE DEGLI INGREDIENTI



ALOE VERA: possiede proprietà antibatteriche, antisettiche e antinfiammatorie, rendendola un'ottima fonte per rinforzare il sistema immunitario contro l'azione di agenti patogeni e come difesa naturale per la pelle. Inoltre è un ottimo **cicatrizante, battericida, antibiotico** naturale, ha proprietà coagulanti. I prodotti a base di aloe vera possono essere usati per facilitare la riparazione di tessuti e delle membrane per accelerare la guarigione di ferite, eczemi e vesciche.



CORTISOLO: è l'ormone che favorisce il dilatamento dei vasi sanguigni, aiutando così la pelle a espellere impurità e cellule morte. Per questo è efficace in caso di: **Dermatite Piotraumatica, Piodermiti, Eczemi, Dermatite da leccamento**, favorisce la cicatrizzazione della pelle.

I RISULTATI OTTENUTI DOPO IL TRATTAMENTO

Orecchia

Prima



Dopo



Schiena

Prima



Dopo



Prima



Dopo



Parte Intima