

# Accessori e Detergenti

**La linea completa di prodotti per la perfetta efficienza e la manutenzione degli elettrodomestici**



*Thinking of you*  
**Electrolux**

# Accessori e detergenti

## Indice



### Lavaggio

|                                      |           |
|--------------------------------------|-----------|
| Disincrostanti                       | 1.2       |
| Dispositivi anticalcare              | 1.3       |
| Sgrassante lavastoviglie             | 1.3       |
| Detergente e sale lavastoviglie      | 1.4       |
| Brillantante e profumatore           | 1.5       |
| Cestello posate e supporto bicchieri | 1.6       |
| Super clean Kit                      | 1.6       |
| Detergenti lavatrice                 | 1.7-1.8   |
| Accessori lavatrice                  | 1.8-1.11  |
| Tubi carico e scarico                | 1.11-1.16 |
| Raccordi e adattatore                | 1.17      |
| Accessori asciugabiancheria          | 1.17-1.19 |
| Kit impilaggio                       | 1.19-1.20 |



### Cottura

|                                     |           |
|-------------------------------------|-----------|
| Pulizia piani vetro e vetroceramica | 2.2       |
| Pulizia superfici acciaio           | 2.3       |
| Detergenti forno                    | 2.4       |
| Pasta detergente multiuso           | 2.4       |
| Starter kits cottura e cucina       | 2.5       |
| Accessori forno e cucina            | 2.5-2.9   |
| Tubi gas                            | 2.10      |
| Detergente microonde                | 2.10      |
| Accessori microonde                 | 2.11-2.12 |
| Lampadine                           | 2.12-2.13 |
| Filtri universali e timestrip       | 2.14-2.15 |
| Filtro metallo                      | 2.15      |
| Filtri carbone                      | 2.16-2.25 |



### Refrigerazione e Condizionamento

|                                     |           |
|-------------------------------------|-----------|
| Detergente frigorifero              | 3.2       |
| Assorbiodori                        | 3.2       |
| Tappetino salvafreschezza           | 3.2       |
| Starter kit refrigerazione          | 3.3       |
| Filtri frigorifero                  | 3.3       |
| Accessori frigorifero               | 3.4-3.6   |
| Lampadine                           | 3.6       |
| Spray sbrinante e accessori freezer | 3.7       |
| Formaghiaccio                       | 3.8-3.10  |
| Detergente condizionatori           | 3.10      |
| Telecomando universale              | 3.11      |
| Filtri condizionatori               | 3.11-3.12 |



### Cucina e Barbecue

|                                 |           |
|---------------------------------|-----------|
| Magic spugna e panno microfibra | 5.2       |
| Stampi silicone                 | 5.2-5.4   |
| Teglie e griglie forno          | 5.5-5.6   |
| Paraspruzzi                     | 5.6       |
| Pentole, padelle e utensili     | 5.7- 5.9  |
| Ceppo coltelli                  | 5.10      |
| Pietra pizza                    | 5.10-5.11 |
| Taglieri                        | 5.11      |
| Grembiule                       | 5.12      |
| Accessori vino                  | 5.12      |
| Accessori Barbecue              | 5.13-5.14 |
| Collezione tulipani             | 5.14      |

### Legenda



**Novità 2013**



**Prodotti disponibili,**  
per gli altri prodotti non  
esitate a contattarci per  
verificarne la disponibilità



# Lavaggio

Protezione extra per i capi che ami



**Electrolux**



## Disincrostante lavatrice e lavastoviglie



### Descrizione

Rimuove il calcare da lavatrice e lavastoviglie, assicurando migliore performance dell'elettrodomestico, risparmio energetico e allungandone la vita. Ideale per zone con forte durezza d'acqua.

Mantenendo i tubi e cesto puliti dal calcare, si ottengono i migliori risultati di lavaggio con il minor consumo di energia per ogni ciclo.



## Clean&Care Box - Disincrostante



### Descrizione

Questo speciale disincrostante confezionato in buste monodose, garantisce un'eccezionale rimozione del calcare e altri residui lasciando tutte le parti interne della lavatrice e della lavastoviglie perfettamente pulite.

Un utilizzo mensile assicura una corretta manutenzione garantendo prestazioni ottimali così da ottenere anche un minore consumo energetico.

Nuova formula. Efficacia testata nei nostri laboratori.



## Disincrostante universale



### Descrizione

Rimuove il calcare da lavatrice, lavastoviglie, macchine da caffè, bollitori d'acqua e ferri da stiro.



## Neocal - Dispositivo anticalcare



### Descrizione

Dispositivo anticalcare ai magneti permanenti al neodimio da applicare al rubinetto, ideale per lavatrici, lavastoviglie, scaldabagni istantanei. Elimina il rischio di incrostazioni, assicura maggiore durata dell'elettrodomestico, aiuta il risparmio energetico.

Il dispositivo possiede dei magneti permanenti che creano un potente campo magnetico e rompono i cristalli di carbonato di calcio e li trasforma in aragonite che viene dispersa nell'acqua del risciacquo. Ecologico, non cambia la struttura organolettica dell'acqua.



## Dispositivo anticalcare ai cristalli di Polifosfato



### Descrizione

Previene la formazione di depositi di calcare nei componenti interni della lavatrice e della lavastoviglie (motore, pompa, resistenza, tubi) e li protegge dalla corrosione, prolungando la vita dell'elettrodomestico.

Riduce l'utilizzo di detersivo e il consumo di energia, sostituisce l'uso dei prodotti anticalcare.

Facile da installare, non richiede l'intervento di un idraulico.



## Ricarica - Cristalli di Polifosfato



## Sgrassante lavastoviglie



### Descrizione

Rimuove grasso e depositi di cibo anche dei posti non raggiungibili manualmente.

Previene la formazione di odori sgradevoli.

Utilizzato 3/4 volte l'anno mantiene inalterate le prestazioni di lavaggio e assicura risultati ottimali.



## Detergente per lavastoviglie Tabs



### Descrizione

1 Pastiglia = 1 Ciclo di lavaggio  
Formula potenziata con enzimi, che assicurano un pulito sempre perfetto con lo sporco difficile. Deterge, sgrassa e fa brillare tutte le stoviglie.  
Si raccomanda l'utilizzo del detersivo abbinato al Sale speciale e Brillantante Electrolux.  
Ideale per ogni durezza d'acqua.



## Detergente per lavastoviglie polvere



### Descrizione

20 gr = 1 ciclo di lavaggio.  
Detersivo professionale in polvere, assicura un pulito sempre perfetto. Confezione pratica con dispenser, semplice da dosare.  
Questo detersivo è adatto ad ogni durezza d'acqua.

Per un miglior risultato di lavaggio si consiglia l'utilizzo in abbinamento con il Brillantante ed il Sale speciale Electrolux.



## Sale speciale per lavastoviglie



### Descrizione

Previene la formazione del calcare, evitando incrostazioni che possono provocare malfunzionamenti.

Assicura risultati di lavaggio ottimali e allunga la vita dell'elettrodomestico.

Il sale dovrebbe essere sempre tenuto al livello massimo, soprattutto nelle zone con acqua molto dura.



## Brillantante per lavastoviglie



### Descrizione

Garantisce stoviglie pulite e brillanti, evitando la formazione di macchie. Facilita e velocizza l'asciugatura ed assicura stoviglie perfettamente deterse.



## Profumatore lavastoviglie Lemon Fresh



### Descrizione

Neutralizza i cattivi odori della lavastoviglie lasciando un gradevole e fresco profumo di limone. Una pellicola speciale regola il passaggio della fragranza alle alte temperature.

Particolarmente indicato se la lavastoviglie viene caricata di giorno e azionata di notte.

Economico: dura fino a 100 cicli di lavaggio.  
Non lascia residui sulle stoviglie.



## Kit professionale lavastoviglie



### Descrizione

Prodotti professionali per la cura e la manutenzione della lavastoviglie.

Il kit comprende:

- Sgrassante, per mantenere inalterate le performance di lavaggio e ridurre i consumi;
  - Brillantante e Sale speciale per lavastoviglie per risultati di asciugatura perfetti;
  - Detersivo in pastiglie per assicurare massima pulizia;
- Lemon Fresh profumatore lavastoviglie contro i cattivi odori.



## Cestello posate universale



### Descrizione

La modularità degli scomparti e l'abbattibilità del manico lo rendono adatto alla maggior parte dei modelli di lavastoviglie 45 e 60 cm. Pratici supporti rimovibili per stoviglie. Plastica silver.

Non compatibile con i modelli: ESF 6102 - ESF 6132 - ESL 6125 - ESL 6164



## Supporto bicchieri a stelo lungo



### Descrizione

Rende pratico, pulito e sicuro il lavaggio di bicchieri alti e a stelo lungo in lavastoviglie. Per bicchieri lunghi fino a 26 cm.



## Super-Clean Kit elimina residui gelatinosi



### Descrizione

I lavaggi frequenti a base temperature e l'utilizzo crescente di detersivi liquidi (con enzimi) possono contribuire alla formazione di morchia e residui gelatinosi nella guarnizione, nella vasca e nei tubi causando ostruzioni, cattivi odori e macchie nella biancheria.

Questo kit, grazie all'azione combinata dell'enzima proteolitico (busta piccola) e dello sgrassante (busta grande), rimuove tutti i residui lasciando le parti della lavatrice perfettamente pulite ottimizzando i risultati di lavaggio.





## Detergente ecologico liquido per lavatrici



### Descrizione

Per bucato a mano e in lavatrice e per la cura di ogni capo, delicati e colorati. Ideale per pelli sensibili, non contiene sbiancanti ottici, una delle cause principali di allergie ed irritazioni. Ecologico, contiene oli essenziali di Citronella, Eucalipto, Citrus Dulcis, Menta Viridis. Amico dell'ambiente: massima biodegradabilità.



## Detergente ecologico in polvere per lavatrici



### Descrizione

30 misurini = 15 cicli di lavaggio. Grazie alla sua formula concentrata ne basta fino al 50% in meno rispetto ad un prodotto tradizionale. Efficace anche a basse temperature, riduce i consumi energetici. Adatto a tutti i tessuti, delicati e colorati purché possano essere lavati in lavatrice. Ecologico, non contiene sbiancanti ottici, una delle cause principali di allergie ed irritazioni.



## Laundry - Detersivo liquido a mano e in lavatrice



### Descrizione

Detergente profumato con alto detergente liquido efficace per il lavaggio a mano e in lavatrice su qualsiasi tipo di fibra, capi colorati e tutti i tipi di sporco. Registrazione nr. IT/06/10. 1 litro.





### Detergente per lavatrici Robbie Wash



#### Descrizione

Sfere riempite di macromolecole che permettono il lavaggio in lavatrice senza l'uso del detersivo.  
Facile da usare, efficace da 0°C a 80 °C (circa 120 lavaggi a durezza d'acqua 25°F).  
Non contiene fosfati. Ricaricabile.  
Adatto a sporchi normali. Le macchie vanno pretrattate con l'apposito stick incluso.  
La confezione comprende: 1 sfera lavaggio, 1 stick per macchie, 3 sacchetti ricarica con ingrediente attivo.



### Kit professionale lavabiancheria



#### Descrizione

Set completo di prodotti professionali per la cura e la manutenzione della lavatrice racchiusi in una pratica valigetta riutilizzabile.  
Il kit comprende:

- Disincrostante per lavatrice e lavastiviglie, rimuove il calcare da cesto e tubi;
- Detersivo ecologico in polvere, formula concentrata e per pelli sensibili;
- Sacchetto delicati per proteggere i capi durante il lavaggio.



### Sacchetto delicati



#### Descrizione

Protegge i capi delicati durante il lavaggio. Evita il rischio di macchie o usura dovuti alla frizione della biancheria.

Poliestere. Chiusura con cerniera.



### Sacchetti protezione scarpe



#### Descrizione

Proteggono le scarpe durante il lavaggio in lavatrice.  
Riducono il rumore e proteggono cesto e filtro da eventuali danneggiamenti.

- Utilizzabile a temperatura max: 130°C
- Materiale: 100% Poliestere
- Colore: bianco
- Chiusura: cordino e fermo



### Piedini antivibrazione universali



#### Descrizione

Piedini da posizionare sotto la lavatrice o asciugabiancheria.  
Realizzati appositamente per dare stabilità all'apparecchiatura e per attutire i rumori da vibrazione.

- PVC bianco
- Ø 70 cm



### Piedini antivibrazione specifici Gruppo Electrolux



#### Descrizione

Gommini da posizionare sotto la lavatrice o l'asciugabiancheria. E' sufficiente inserirli sui due piedini davanti e non è necessario regolarli nuovamente.

Adatti a tutte le apparecchiature del Gruppo Electrolux prodotte dopo il 2006.

Realizzati appositamente per dare la massima stabilità all'apparecchiatura e per attutire i rumori da vibrazione. Sviluppati nei nostri laboratori.



### Accessorio per detersivi liquidi

#### Descrizione

Si inserisce nello scomparto detersivo in polvere e permette l'uso del detersivo liquido (solo per cassetto lungo).



### Raccogli gocce

#### Descrizione

Posizionato sotto l'apparecchiatura raccoglie eventuali piccole perdite di acqua proteggendo i pavimenti. Ideale per pavimenti in legno.



### Barre allungabili con rotelle

#### Descrizione

Consentono di spostare facilmente e agevolmente lavatrici, lavastoviglie o mobili in genere.



### Basamento per lavatrice



#### Descrizione

Ideale per lavatrici e asciugabiancheria. Universale. Rende il carico e lo scarico della biancheria più agevole. Dotato di pratico cestello scorrevole. Si consiglia di posizionare solo un elettrodomestico sopra al basamento.

Dimesioni: 60x55x30 cm



### Sistema anti-allagamento Water Block



#### Descrizione

Dispositivo di sicurezza che controlla il passaggio di un preimpostato quantitativo di acqua e ne blocca il flusso se il volume rilevato è superiore alla quantità impostata. Impostazione a multipli di 5 litri (max 50 litri). Ideale sia per elettrodomestici collegati alla rete idrica che per impianti di irrigazione.

### Tubo carico SAFETY SYSTEM



#### Descrizione

Tubo di carico con dispositivo di sicurezza con raccordo e filtro. Blocca il flusso d'acqua in caso di perdite, proteggendo la casa dagli allagamenti. Il tubo esterno convoglia l'acqua alla valvola che opera tramite una spugna e che reagisce al contatto con l'acqua. Un piccolo indicatore sulla valvola segnala che il tubo deve essere sostituito quando diventa rosso.

- VDE IMQ
- Max 60BAR, max 90°C
- 3/4", Ø 20/27 mm

### Tubo carico AQUALOCK



#### Descrizione

Tubo di carico con dispositivo di sicurezza con raccordo e filtro. Segnala le perdite d'acqua. Consiste in una struttura a doppia parete. Se si verifica una perdita nel tubo interno, il tubo esterno trasparente diventa blu palesando la necessità di sostituirlo. E' consigliabile fare dei controlli periodici ogni 6 mesi.

- VDE IMQ
- Max 60BAR, max 90°C
- 3/4", Ø 20/27 mm

### Tubo carico AQUAMILD



#### Descrizione

Tubo di carico con dispositivo anticalcare, raccordo e filtro. L'acqua viene trattata per eliminare i depositi di calcare dalle apparecchiature con resistenza, aumentandone l'efficienza e la durata. Il dispositivo magnetico anticalcare incorporato al tubo, trasforma il carbonato di calcio nell'acqua in cristalli innocui che vengono eliminati con l'acqua di scarico invece di depositarsi e creare incrostazioni di calcare. Semplice da installare, non richiede manutenzione.

- WRC
- Max 60BAR, max 90°C
- 3/4", Ø 20/27 mm

### Tubo carico CLASSICO

#### Descrizione

Con raccordo.

- IMQ
- Max 30BAR, max 25°C
- 3/4", Ø 20/27 mm



### Tubo carico CLASSICO

#### Descrizione

Con raccordo.

- IMQ
- Max 30BAR, max 25°C
- 3/4", Ø 20/27 mm

Confezionato in scatole da 25 pz.



### Tubo carico CLASSICO

#### Descrizione

Con raccordo.

- IMQ
- Max 30BAR, max 25°C
- 3/4", Ø 20/27 mm



### Tubo carico CLASSICO Acqua fredda

#### Descrizione

Con raccordo.

- WRC
- Max 30BAR, cold water = max 25°C
- 3/4", Ø 20/27 mm





**Tubo carico CLASSICO**  
**Acqua calda**



**Descrizione**

Con raccordo.

- WRC
- Max 30BAR, acqua calda = max 90°C
- 3/4", Ø 20/27 mm

**Tubo carico ALTA QUALITA'**  
**Acqua fredda**

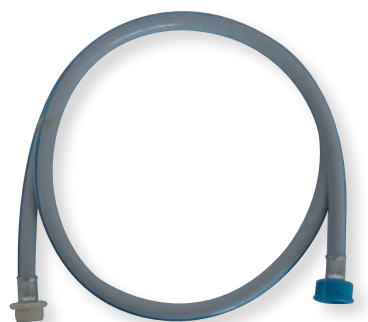


**Descrizione**

Con raccordo e filtro.

- WRC VDE IMQ
- Max 60BAR, acqua fredda = max 25°C
- 3/4", Ø 20/27 mm

**Tubo carico ALTA QUALITA'**  
**Acqua fredda**



**Descrizione**

Con raccordo e filtro.

- WRC VDE IMQ
- Max 60BAR, acqua fredda = max 25°C
- 3/4", Ø 20/27 mm

### **Tubo carico ALTA QUALITA' Acqua calda**



#### **Descrizione**

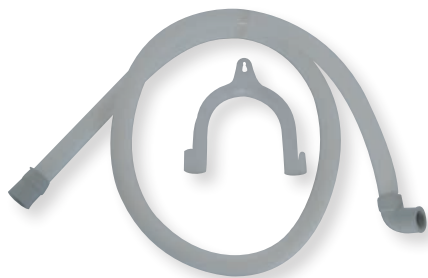
With couplings and mesh filter.

- WRC VDE IMQ
- Max 60BAR, acqua calda= max 90°C
- 3/4", Ø 20/27 mm

ADATTO PER APPARECCHIATURE  
ALIMENTATE DA PANNELLI SOLARI



### **Tubo scarico CLASSICO**



#### **Descrizione**

Con gomito.  
Ø 19/21 mm

### **Tubo scarico CLASSICO**



#### **Descrizione**

Ø 19/21 mm

### Tubo scarico CLASSICO

#### Descrizione

Con gomito.  
Ø 19/21 mm  
Confezionato in scatole da 25 pz.



### Tubo scarico CLASSICO

#### Descrizione

Con gomito.  
Ø 19/21 mm.  
Confezionato in scatole da 25 pz.



### Tubo scarico estensibile

#### Descrizione

Tubo corrugato estensibile, regolabile in lunghezza.  
Flessibile ed adattabile ad ogni tipo di installazione.  
Ø 19/22/28 mm



### Raccordo per tubi scarico e Adattatore

#### Descrizione

Ø 19 mm



Ghiera riduzione per tubo scarico  
uscita 3/4"/entrata 1/2 + guarnizione

### Raccordo a Y

#### Descrizione

Permette di collegare due elettrodomestici ad un unico rubinetto. Le due apparecchiature non vanno azionate contemporaneamente.



### Palline ammorbidenti per asciugabiancheria

#### Descrizione

Palline specificatamente progettate per aumentare il passaggio di aria tra le fibre riducendo i tempi di asciugatura e per rendere più morbidi i tessuti. Ipoallergiche, non tossiche. Non rovinano i cesti.



## Salviette per asciugabiancheria



## Descrizione

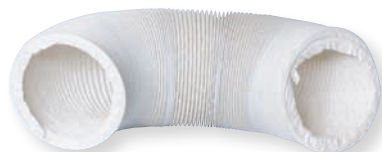
Utilizzando queste salviette la biancheria sarà più soffice, facile da stirare e piacevolmente profumata.

## Tubo per essicatori ventilati

## Descrizione

Flessibile ed estensibile

- PVC
- Ø 102 mm
- 3 m



## Kit scarico interno universale per essicatori ventilati

## Descrizione

Perfetto per essicatori ad espulsione quando lo scarico all'esterno non è possibile.

La tanica, dotata di apposita lanuggine, raccoglie la condensa evitando i danni da umidità nella stanza in cui è posizionato.

Di facile installazione, non richiede né tecnici specializzati, né utensili professionali.

Il kit comprende:

- Clip in plastica (x2);
- Tubo flessibile 1.5 m;
- Tanica di scolo.



### Kit tubo scarico vapore

#### Descrizione

Universale.  
Per essicatori ad espulsione.  
Estensibile, flangia e morsa incluse.

- Ø 127 mm
- 1.5 m



### Kit scarico condensa per essicatore

#### Descrizione

Permette di scaricare l'acqua direttamente in uno scarico.  
Universale.



### Kit installazione lavatrice - asciugabiancheria

#### Descrizione

Utile per installare saldamente l'asciugabiancheria sopra la lavatrice, recuperando spazio.  
Non utilizzare il basamento sotto l'apparecchiatura in caso di impilaggio con questo kit.





### Kit installazione lavatrice - asciugabiancheria con ripiano

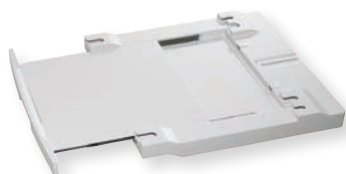


#### Descrizione

Utile per installare saldamente l'asciugabiancheria sopra la lavatrice, recuperando spazio. Comodo ripiano a scomparsa. Versione in plastica adattabile alla maggior parte di lavatrici ed asciugabiancheria. Non compatibile con asciugabiancheria Classe A, a pompa di calore e compatti. Non adatto a lavatrici con profondità inferiore a 50 cm.

Non utilizzare il basamento sotto l'apparecchiatura in caso di impilaggio con questo kit.

### Kit installazione lavatrice - asciugabiancheria con ripiano



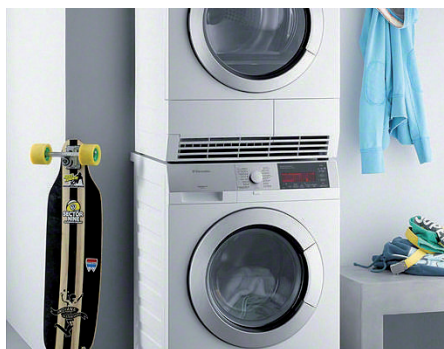
#### Descrizione

Utile per installare saldamente l'asciugabiancheria sopra la lavatrice, recuperando spazio. Comodo ripiano a scomparsa. Non utilizzare il basamento sotto l'apparecchiatura in caso di impilaggio con questo kit.

Compatibilità con tutte la lavatrici e gli asciugabiancheria di produzione Gruppo Electrolux:  
- lavatrici profondità da 54 a 60 cm;  
- anche per asciugabiancheria classe A;  
- sostituisce gli attuali kit: CN 12.3 – CN 3.3 – TRZ903 – TRZ904 – TRZ902.

Dim. 610 x 605 x 65 mm.

### Kit installazione lavatrice - asciugabiancheria universale



#### Descrizione

Utile per installare saldamente l'asciugabiancheria sopra la lavatrice, recuperando spazio. Compatibilità con tutte la lavatrici e gli asciugabiancheria di produzione Gruppo Electrolux:  
• tutti gli attuali asciugabiancheria da 60 cm (ventilati inclusi);  
- tutte le lavatrici da 60 cm di profondità;  
- sostituisce il kit: CN 14.

Non utilizzare il basamento sotto l'apparecchiatura in caso di impilaggio con questo kit.

# Cottura

Pulizia professionale per i tuoi elettrodomestici



**Electrolux**

### Detergente vetro e vetroceramica



#### Descrizione

Detergente professionale di alta qualità per la cura e la manutenzione di piani induzione, vetro e vetroceramica. Rimuove residui di cibo, grasso e acqua e mantiene il piano cottura come nuovo a lungo. Rilascia un velo di silicone che protegge e facilita le successive operazioni di pulizia. Concentrato, bastano poche gocce. Testato nei nostri laboratori.



### Raschietto e lame per piano in vetroceramica



#### Descrizione

Raschietto pratico e leggero per la cura dei piani in vetroceramica. Agevola la rimozione dei residui di cibo e macchie ostinate facilmente e senza il rischio di graffiare le superfici. Dura a lungo.

### Raschietto e lame per piano in vetroceramica



#### Descrizione

Raschietto pratico e leggero per la cura dei piani in vetroceramica. Agevola la rimozione dei residui di cibo e macchie ostinate facilmente e senza il rischio di graffiare le superfici. Dura a lungo.



### Detergente per acciaio - STALRENS



#### Descrizione

Pulisce e protegge tutte le superfici in acciaio come piani cottura, cappe, sportelli forno, lavelli.  
Testato nei nostri laboratori: non è abrasivo e non graffia le superfici.  
Rilascia una pellicola protettiva che aiuta le successive operazioni di pulizia, mantenendo l'elettrodomestico come nuovo.  
Studiato per rimuovere efficacemente macchie e ditate.



### Detergente per acciaio - STALRENS con anti-impronta



#### Descrizione

Detergente non abrasivo per la pulizia quotidiana di tutte le superfici in acciaio.  
Rilascia un velo protettivo che aiuta a mantenere pulita la superficie minimizzando lo sporco e le ditate.  
Formula anti-impronta adatta anche a rugose tipo acciaio satinato.



### Salviette protettive acciaio



#### Descrizione

Trattamento specifico per tutte le superfici in acciaio. Anti-impronta, non graffia e lascia un velo protettivo che facilita le successive operazioni di pulizia.  
Le salviette sono confezionate singolarmente per mantenere integre le proprietà.

NUOVA FORMULA!

Proposto in un display da banco con grafica coordinata.



### Detergente forno - OVENRENS



#### Descrizione

Detergente speciale per la pulizia quotidiana del forno. Elimina i grassi e i residui di cottura da forno e griglie. Non graffia, non abrasivo, non macchia le superfici.



### Detergente forno OVEN CLEANER



#### Descrizione

Detergente speciale per forno, elimina i grassi e i residui di cottura da forno e griglie. Biodegradabile. Non graffia, non abrasivo, non macchia le superfici.



### Pasta detergente multiuso



#### Descrizione

Pasta abrasiva adatta alla pulizia di granito (davanzali, scale, etc.), ceramica, superfici in plastica tipo mobili da giardino, tapparelle/serrande etc. Biodegradabile al 97%. Formato convenienza 900 gr.



### Kit professionale Cottura



#### Descrizione

Prodotti professionali per la cura e la manutenzione degli elettrodomestici.

Il kit contiene:

- Detergente per acciaio STALRENS, per la pulizia di tutte le superfici in acciaio della casa. Rimuove residui di cibo, grasso e ditate e rilascia una pellicola protettiva che facilita le pulizie successive;
- Detergente forno OVENRENS elimina i grassi e i residui di cottura da forni e griglie, mantenendo l'interno del forno come nuovo a lungo;
- Magic Spugna per la pulizia di tutte le superfici.

### Kit professionale Cucina



#### Descrizione

Prodotti professionali per la cura e la manutenzione degli elettrodomestici, completa con una pratica presina in silicone.

Il Kit comprende:

- Detergente per acciaio STALRENS, per la pulizia di tutte le superfici in acciaio;
- Detergente forno OVENRENS elimina i grassi e i residui da forni e griglie;
- Detergente per vetroceramica TOPRENS per la pulizia di piani ad induzione, vetroceramica e vetro;
- Raschietto per la rimozione sicura dei residui di cibo dai piani in vetroceramica;
- MICRO WIZARD panno microfibra alta qualità per la pulizia di tutte le superfici senza l'uso dei detergenti;
- Presina in silicone che assicura presa eccellente. Può essere utilizzata anche come apribarattoli e sottopentola.



### Griglia universale estensibile



#### Descrizione

Griglia universale per ogni tipo di forno. Può essere utilizzata anche per barbecue, frigoriferi e come ripiano extra in genere.

Estensibile 35-56 cm – profondità 31,5 cm.





### Teglia universale estensibile



#### Descrizione

Teglia antiaderente universale per forno.  
Superficie in Teflon antiaderente.  
Estensibile 37,5 – 52 cm. - altezza 3 cm.  
Può essere usata come ripiano extra per il forno.



### Coltello 'Bassotto' per superfici delicate



#### Descrizione

Design originale a forma di coccodrillo.  
Il materiale con il quale è realizzato lo rende adatto a tagliare cibi morbidi come frittate, torte lievitate, polpette, impasti etc. su superfici delicate come padelle antiaderenti, marmo, legno, stampi in silicone etc.

### Carta forno Tefex



#### Descrizione

Carta forno antiaderente riutilizzabile.  
Nessun utilizzo di grassi: il cibo non si attacca.  
Sostituto ideale per l' alluminio o per la tradizionale carta forno.  
Riutilizzabile più di 1.000 volte a 260°C.



### Guanto in silicone



### Descrizione

Questo guanto in silicone protegge le mani dal contatto con pentole, teglie, alimenti e liquidi caldi per un minuto a 300°C e più a lungo a temperature inferiori.

Un'elevata stabilità della presa è assicurata dalle caratteristiche di flessibilità ed antiscivolo del guanto.

Si adatta sia alla mano destra che alla sinistra.

Prodotto brevettato.



### Presina in silicone



### Descrizione

Questa presina in silicone protegge dal contatto con pentole e padelle ad alte temperature, un minuto a 230°C e più a lungo a temperature inferiori.

Flessibile ed anti scivolo assicura la massima stabilità e sicurezza durante l'utilizzo.

Pratica da usare anche come sottopentola o come ausilio per svitare i coperchi dei barattoli.



### Tappetino in silicone



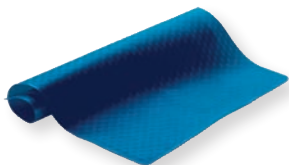
### Descrizione

100% silicone alimentare adatto per la cottura in forno elettrico e a gas o forni microonde.

Nessun utilizzo di grassi: il cibo non si attacca.

Pratico: impasta e inforna.

Resistente fino a 260°C.



### Termometro forno e carne



### Descrizione

Utilizzare questi termometri per controllare alla perfezione il livello di temperatura del forno e della cottura della carne.

La termosonda si posiziona al centro del pezzo di carne da cuocere per controllare la temperatura raggiunta.

### Timer digitale



### Descrizione

Utilizzabile sia con calamita sia con appoggio al tavolo.

Funzione count down.

Batteria 1,5 V inclusa.

### Timer ovetto



### Descrizione

Timer ovetto satinato marchiato Electrolux. 60 minuti.

### Piastre multifunzione in vetro



### Descrizione

Ideale per recuperare spazio in cucina  
Per coprire piani in vetroceramica,  
induzione o altri piani delicati della  
cucina.

Diventa un pratico piano di lavoro o  
tagliere.

Vetro resistente al calore. Antiraffio e  
adatta alla lavastoviglie.

### Griglie protezione piani cottura

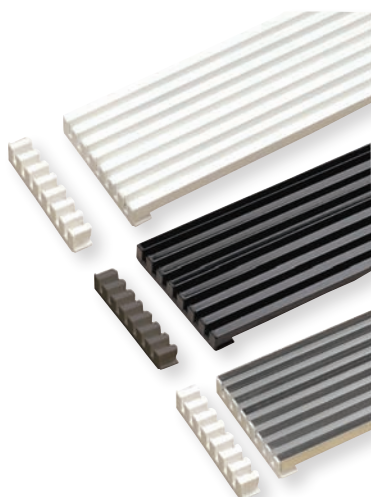


### Descrizione

Evita che i bambini raggiungano o  
si scottino con pentole o tegami sul  
fuoco.

Universale. Facile da installare.

### Griglie di ventilazione universali



### Descrizione

Adattabili a qualsiasi installazione di  
mobili con fusti larghi 600 mm.

Migliorano le prestazioni dei frigoriferi e  
possono essere usate come riempitivo  
per gli spazi tra elettrodomestici da  
incasso.

Disponibile in 3 colori.

Materiale: Alluminio.

Dimensioni: 120x60 cm

### Tubo gas per metano

#### Descrizione

Solo per libera installazione.



### Tubo gas norma EN 14800

#### Descrizione

In acciaio flessibile.  
Disponibile in 3 versioni  
(mezzo pollice, raccordi Femmina/  
Femmina – Maschio/Femmina)  
Solo per incasso.



### Detergente microonde - MICRORENS

#### Descrizione

Detergente biodegradabile per  
eliminare  
grasso e bruciato all'interno e  
all'esterno del microonde.  
Elimina e previene i cattivi odori.  
Biodegradabile. Non abrasivo.



### Coperchio microonde e Set microonde con piatto



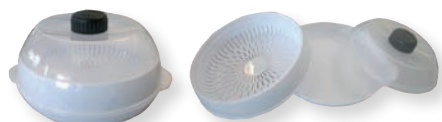
#### Descrizione

Utilizzato durante le cotture al microonde evita che schizzi di acqua, olio o cibo sporchino le pareti e mantiene più morbidi e caldi i cibi. Lavabile in lavastoviglie. Ø 26.5 cm

Disponibile set comprendente coperchio salvaschizzi e piatto in plastica dedicato per la cottura a microonde.



### Vaporiera microonde



#### Descrizione

Garantisce una cottura sana, delicata e uniforme dei cibi in poco tempo esaltandone il sapore.

Dietetico, riservando non necessità di grassi e preserva tutte le vitamine ed i principi nutritivi dei cibi.

La vaporiera è adatta anche al frigo/freezer ed è lavabile in lavastoviglie.

### Piatto Crousty microonde



#### Descrizione

Speciale piatto metallico che si riscalda e permette di ai cibi cotti in microonde di diventare croccanti e dorati.



### Kit professionale microonde

#### Descrizione

Il Kit comprende:

- coperchio microonde;
- detergente per microonde;
- kit 3 mini formelle in silicone.

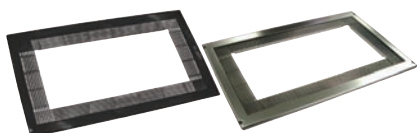


### Kit cornice universale per incassare i forni a microonde

#### Descrizione

Permette di incassare nei mobili da cucina i microonde.  
Dim. max 60x40 cm.  
Disponibile in 3 colori.  
Il kit comprende:

- cornice in plastica;
- 4 piedini polistirolo;
- 4 viti;
- 4 copriviti.



### Lampadine per forno/microonde

#### Descrizione

E14, 25W, 230V, 300°C (S28)



## Lampadine per forno

### Descrizione

E14, 40W, 230V, 300°C (P45)



E14, 15W, 230V, 300°C (S22)



## Lampadine per forno

### Descrizione

E27, 40W, 230V, 300°C (P45)



E27, 25W, 230V, 300°C (P45)



## Lampadine per cappe

### Descrizione

E14, 25W, 230V (T25)



E14, 40W, 230V



### Filtro poliestere bianco per cappe



#### Descrizione

Protegge la cucina da grassi e odori di cottura, mantenendo l'aria pulita e salubre.

Alta qualità dei materiali, ideali per tutti i tipi di cappa.

Facile da tagliare secondo la misura desiderata: si possono ottenere 2 filtri da 47x57 cm.

Disponibile in diverse altezze e spessori: permette al consumatore di acquistare il prodotto più adatto alle proprie esigenze. A seconda della frequenza e del tipo di cottura si utilizzano filtri diversi.

Autoestinguente (classe F1) in accordo con la norma DIN 53438.

Autoestinguente (classe HF-2) in accordo con la norma ISO 9772.

Non emette fumi tossici.



### Filtro poliestere al carbone attivo



#### Descrizione

Filtro antigrasso e antiodore in poliestere al carbone attivo. Protegge la cucina da grassi e odori di cottura, mantenendo l'aria pulita e salubre.

Alta qualità dei materiali, ideali per tutti i tipi di cappa e tutti i tipi di cottura.

Raccomandato per cappe a ricircolo d'aria.

Autoestinguente (classe F1) in accordo con la norma DIN 53438.

Autoestinguente (classe HF-2) in accordo con la norma ISO 9772.

Non emette fumi tossici.



### Filtro con rivelatore di saturazione



#### Descrizione

Protegge la cucina da grassi e odori di cottura, mantenendo l'aria pulita e salubre.

Alta qualità dei materiali, ideali per tutti i tipi di cappa.

Facile da tagliare secondo la misura desiderata: si possono ottenere 2 filtri da 47x57 cm.

Per ottenere massima efficienza cambiare il filtro quando l'indicatore diventa rosso.

Autoestinguente (classe F1) in accordo con la norma DIN 53438.

Autoestinguente (classe HF-2) in accordo con la norma ISO 9772.

Non emette fumi tossici.



### Filtro antigrasso e antiodore con rivelatore di saturazione



#### Descrizione

Protegge la cucina da grassi e odori di cottura, mantenendo l'aria pulita e salubre.

Alta qualità dei materiali, ideali per tutti i tipi di cappa.

Il filtro con rivelatore di saturazione vi avvisa quando è necessario cambiarlo.

Autoestinguente (classe F1) in accordo con la norma DIN 53438.

Autoestinguente (classe HF-2) in accordo con la norma ISO 9772.

Non emette fumi tossici.

### TimeStrip



#### Descrizione

Indicatore visivo di sostituzione filtri.

Misura il trascorrere del tempo per un periodo fino a 6 mesi.

Utile anche per monitorare la scadenza degli alimenti e per tutti gli usi in cui è importante controllare il tempo.

I temporizzatori sono indicati solo per l'utilizzo a temperatura ambiente.

### Filtro metallo

#### Descrizione

462x258x8 mm



## Filtri Carbone - TimeStrip

Nel tempo il carbone attivo dei filtri cappa perde la sua capacità purificatrice, ma il problema comune è che i consumatori non sono consapevoli di quando devono sostituirli. Electrolux ha pensato di venire incontro alle esigenze del cliente inserendo nelle confezioni della maggior parte dei filtri anche il temporizzatore chimico **Timestrip**: un valido ed affidabile aiuto per monitorare il tempo trascorso, segnalando quando è necessario sostituire il filtro (in media ogni 4/6 mesi a seconda della frequenza di utilizzo e del tipo di cottura maggiormente utilizzata).

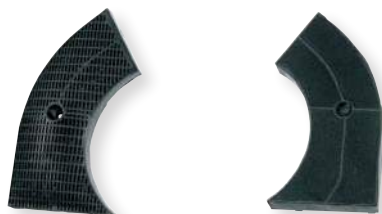
I filtri ai carboni vegetali attivi assorbono i grassi ed i vapori di cottura evitando odori sgradevoli nella vostra cucina.

Ignifughi.

Materiale: Polipropilene Class V2-V0 autoestinguente.

*Contattaci per verificare la disponibilità del filtro della tua cappa*

### Tipo Mod. 10 Krea



#### Descrizione

265 x 150 x H42 mm

### Elica tipo 15



#### Descrizione

225x241 x H 30 mm

### Tipo 20 Long Life



#### Descrizione

I filtri speciali al carbone attivo 'Long Life' sono lavabili e riutilizzabili. Si lavano in lavastoviglie (vuota) alla massima temperatura con un normale detersivo per piatti e si riattivano asciugandoli in forno a 100°C per 10 minuti. Durano 3 anni.

220 x 180 x H 20 mm

### Elica tipo 25



#### Descrizione

Ø 228 x H 30 mm

### Elica tipo 26



#### Descrizione

Ø 288 x H 37 mm

### Elica tipo 28



#### Descrizione

Ø 240 x H 33 mm

### Elica tipo 29



#### Descrizione

Ø 190x H 35 mm

### Elica tipo 30



#### Descrizione

Ø 240 x H 30 mm

### Tipo 31 Long Life

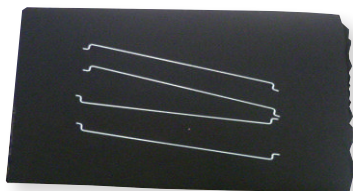


#### Descrizione

I filtri speciali al carbone attivo 'Long Life' sono lavabili e riutilizzabili. Si lavano in lavastoviglie (vuota) alla massima temperatura con un normale detersivo per piatti e si riattivano asciugandoli in forno a 100°C per 10 minuti. Durano 3 anni.

285x 245 x H 10 mm

### Tipo 32 Long Life



#### Descrizione

I filtri speciali al carbone attivo 'Long Life' sono lavabili e riutilizzabili. Si lavano in lavastoviglie (vuota) alla massima temperatura con un normale detersivo per piatti e si riattivano asciugandoli in forno a 100°C per 10 minuti. Durano 3 anni.

510x280 x H 10 mm



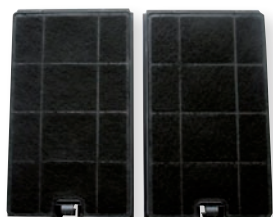
### Elica tipo 34



#### Descrizione

Ø 260 x H 50 mm

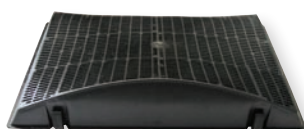
### Elica Tipo 35



#### Descrizione

Ø 230xH42 mm  
Per Elica, Whirlpool

### Elica Tipo 37



#### Descrizione

285x174 mm  
Per Elica, Whirlpool

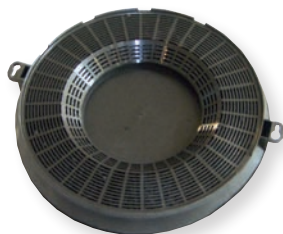
### Elica tipo 47



#### Descrizione

Ø 150 x H 50 mm

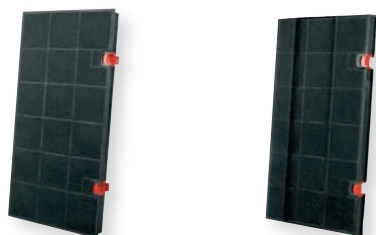
### Elica tipo 48



#### Descrizione

Ø 263 x H 30 mm

### Elica tipo 150



#### Descrizione

435 x 216 x H 28 mm

### Tipo 150 Long Life



#### Descrizione

I filtri speciali al carbone attivo 'Long Life' sono lavabili e riutilizzabili. Si lavano in lavastoviglie (vuota) alla massima temperatura con un normale detersivo per piatti e si riattivano asciugandoli in forno a 100°C per 10 minuti. Durano 3 anni.

430x218 x H 28mm

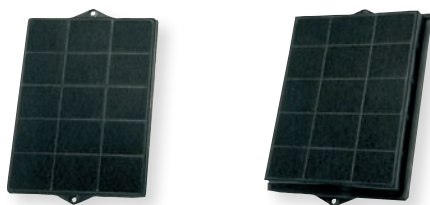
### Elica tipo 150



#### Descrizione

435 x 216 x H 28 mm

### Elica tipo 160



#### Descrizione

290 x 230 x H 39 mm

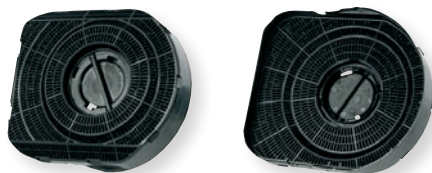
### Elica tipo 190



#### Descrizione

483 x 257 x H 45 mm

### Elica tipo 200



#### Descrizione

210 x 190 x H 56 mm

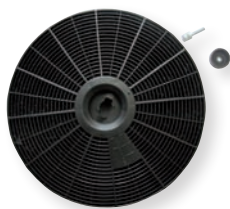
### Elica tipo 303



#### Descrizione

214 x 208 x H 40 mm

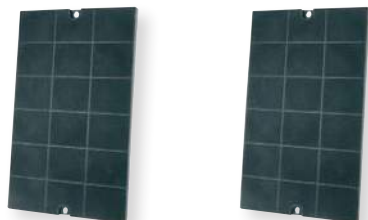
**Elica - Turboair - Whirlpool con Kit**



**Descrizione**

Ø 200 x H 28 mm

**Adattabile Faber EFF52**



**Descrizione**

450 x 270 x H 20 mm

**Adattabile Faber EFF54**



**Descrizione**

Ø 233 x H 32 mm

Quantità minima

**1 pz**

**405 50 31 274**

16 pezzi

Attacco singolo, con raggi senza farfalla

**Adattabile Faber EFF55**



**Descrizione**

225x155x x H 20 mm

**Adattabile Faber EFF57**



**Descrizione**

Ø232xH 26,5 mm

**Adattabile Faber EFF62**



**Descrizione**

Ø 196xH 30mm

### Adattabile Faber EFF70



### Descrizione

195 x 140 x H 20 mm

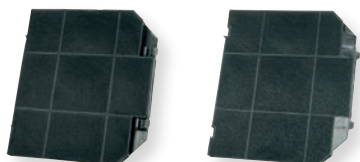
### Faber tipo EFF71



### Descrizione

Ø 205 x H 92 mm

### Adattabile Faber EFF72



### Descrizione

267x237x H 16 mm

### Adattabile Faber EFF73



### Descrizione

Ø 181 x H 36 mm

### Turboair tipo A



### Descrizione

Ø173 x H 48 mm

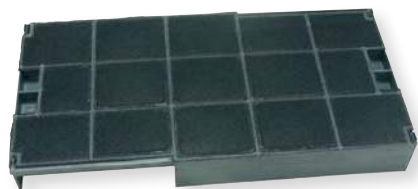
### Turboair tipo B



### Descrizione

274 x 112 x H 27 mm

### **Turboair tipo C**



#### **Descrizione**

329 x 165 x H 40 mm

### **Turboair tipo D**



#### **Descrizione**

402 x 250 x H 23 mm

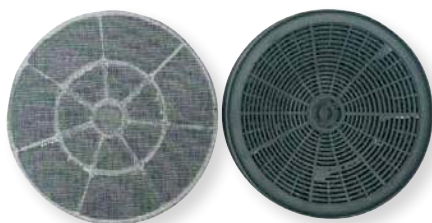
### **Turboair tipo E**



#### **Descrizione**

366 x 182 x H 52 mm

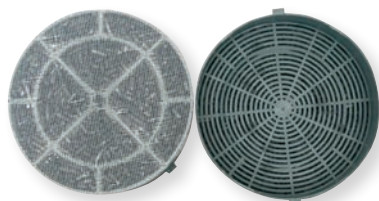
### **Turboair tipo F**



#### **Descrizione**

Ø 205 x H 28 mm

### **Turboair tipo H**



#### **Descrizione**

Ø 170 x H 49 mm

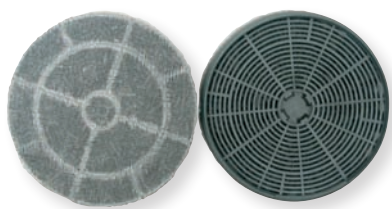
### **Turboair tipo L**



#### **Descrizione**

262 x 224 x H 17 mm

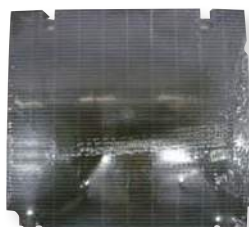
### **Turboair tipo N**



#### **Descrizione**

Ø177xH 23 mm

### **Turboair tipo O**



#### **Descrizione**

265x241xH16 mm

### **Turboair type P**



#### **Descrizione**

255x223x H13 mm

### **Tecnowind Tipo H**



#### **Descrizione**

Ø190xH38mm

### **Tecnowind Tipo J**



#### **Descrizione**

Ø148xH37mm

### **Best 190**



#### **Descrizione**

Ø 189 x H 43 mm



**Best 190 - CA240S**



**Descrizione**

225 x 241 x H 30 mm

**Best 210**



**Descrizione**

Ø 210 x H 32 mm

**Best 211**



**Descrizione**

Ø 211 x H 30 mm

**Baraldi**



**Descrizione**

Ø 220 x H 28 mm

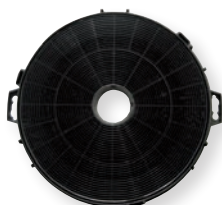
**Galvamet**



**Descrizione**

Ø 190 x H 36 mm

**Adatabile Galvamet, Elica, Candy, Whirlpool**



**Descrizione**

Ø 210 x H 31mm

### Rainox



### Descrizione

238 x 100 x H 20 mm

### Tecnowind



### Descrizione

Ø 200 x H 45 mm

### Tecnowind



### Descrizione

Ø 145 x H 30 mm

### Turboair Teka



### Descrizione

Ø 172 x H 38 mm

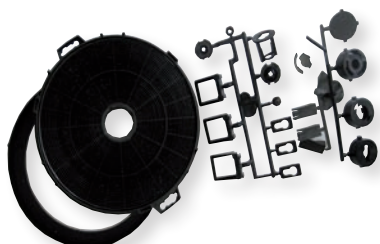
### Turboair Teka



### Descrizione

Ø 180 x H 40 mm

### Universale



### Descrizione

Ø 210 x H 31 mm

# Refrigerazione

Mantieni il cibo fresco e croccante a lungo



**Electrolux**

### Detergente frigorifero FRIGORENS



#### Descrizione

Igienizza e deterge l'interno e l'esterno del frigorifero evitando la formazione di odori sgradevoli.  
Pulizie ed igiene perfetta: le superfici restano brillanti e salubri.  
Biodegradabile.



### Assorbiodori IGLO FRESH



#### Descrizione

Lo speciale gel neutralizza gli odori di carne, pesce, formaggio e qualsiasi altro odore che si può formare nel frigorifero.  
Per una migliore efficacia posizionarlo su una mensola. Non collocare in uno scomparto chiuso.  
Facile da usare: sostituire il prodotto quando il gel sarà quasi completamente evaporato.  
Economico: dura fino a 3 mesi.



### Tappetino salvafreschezza FRIGOCRISP



#### Descrizione

La struttura a celle aperte, infatti, favorisce la circolazione dell'aria intorno agli alimenti, proteggendoli dalla formazione di muffe ed evitando cattivi odori nello scomparto verdure.  
Utile ed efficace per avere frutta e verdura sana, fresca e croccante più a lungo.



## Kit professionale per frigorifero



### Descrizione

Prodotti professionali per la cura e la manutenzione del frigorifero.

Il kit comprende:

- Frigorens, detergente per la pulizia perfetta del frigorifero, previene la formazione di cattivi odori, batteri, muffe;
- Igloo Fresh, assorbiodori per neutralizzare gli odori sgradevoli;
- FrigoCrisp, tappetino salvafreschezza, per mantenere frutta e verdura freschi e croccanti a lungo.

## Filtro frigorifero TASTE GUARD



### Descrizione

Filtro antibatteri e antiodori per frigoriferi gamma 2007 Rex e AEG con sistema 'Dynamic Frost Free'.



## Filtro frigorifero ODOURLESS



### Descrizione

Filtro ai carboni attivi per assorbire gli odori sgradevoli dal frigorifero.

Incluso porta filtro ed indicatore.

Ideale per ogni frigorifero.

Riutilizzabile: si rigenera nel forno in 1 ora.

### Portabottiglie universale



#### Descrizione

Utile per disporre ordinatamente in frigo bottiglie e lattine.  
Universale si adatta ad ogni tipo di mensola del frigorifero.  
Spessore massimo mensola 1 cm.

### Contenitore carne/formaggio



#### Descrizione

Contenitore per frigorifero dall'originale design per conservare adeguatamente carne o formaggi che dovrebbero essere mantenuti separati dagli altri alimenti. Disponibile in due colori.

### Portaburro

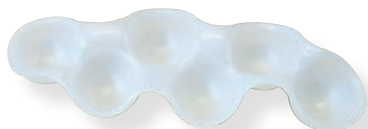


#### Descrizione

Contenitore burro dall'originale design.  
Disponibile in due colori.



## Portauova



## Descrizione

## Termometro frigo/congelatore



## Descrizione

Previene l'alterazione degli alimenti conservati nel frigorifero o nel congelatore ad una temperatura troppo elevata e permette un risparmio energetico evitando il raggiungimento di temperature più basse del necessario. Nel frigorifero la temperatura ideale per la conservazione è tra +3°C e +7°C; nel congelatore i cibi dovrebbero essere conservati a temperature sotto -18°C.

## Termometro digitale



## Descrizione

Previene l'alterazione degli alimenti conservati nel frigorifero o nel congelatore ad una temperatura troppo elevata e permette un risparmio energetico evitando il raggiungimento di temperature più basse del necessario. Nel frigorifero la temperatura ideale per la conservazione è tra +3°C e +7°C; nel congelatore i cibi dovrebbero essere conservati a temperature sotto -18°C. Allarme temperatura

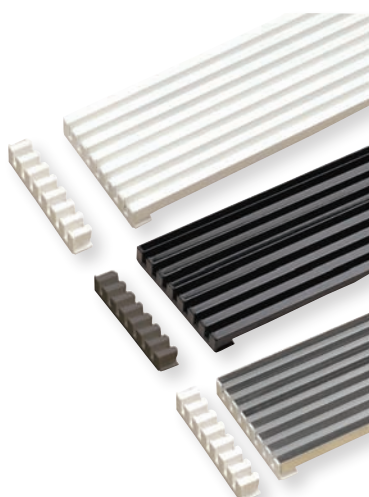
## Raccogliocce



## Descrizione

Protegge il pavimento dalle piccole perdite d'acqua.

## Griglie di ventilazione universali



## Descrizione

Adattabili a qualsiasi installazione di mobili con fusti larghi 600 mm. Migliorano le prestazioni dei frigoriferi e possono essere usate come riempitivo per gli spazi tra elettrodomestici da incasso.

Disponibile in 3 colori.  
120x60 cm

## Lampadine per frigorifero



## Descrizione

E14, 25W, 230V (S28)



E14, 15W, 230V (S28)



## Spray sbrinante



### Descrizione

Riduce i tempi di sbrinamento per facilitare la rimozione del ghiaccio in eccesso dal congelatore.



## Tappetino assorbente per liquidi



### Descrizione

Adatto per lo scongelamento del freezer e per assorbire qualsiasi perdita di liquidi in ambito domestico (elettrodomestici, tubature, radiatori, animali domestici).  
Il contenuto dell'involucro (escluso il tessuto non tessuto) è biodegradabile e può essere gettato nel compost.  
Assorbe fino a 5 litri d'acqua senza sgocciolare.  
Non è adatto per olio, carburanti e solventi.

## Raschietto ghiaccio



### Descrizione

Rimuove il ghiaccio dal congelatore senza rovinare la superficie.



### Kit per deghiacciare



### Descrizione

Prodotti professionali per la cura e la manutenzione del congelatore racchiusi in una valigetta riutilizzabile.

Un valido aiuto per rimuovere velocemente il ghiaccio in eccesso, migliorando l'efficienza dell'elettrodomestico.

Il kit comprende:

- Liquido decongelante spray 500 ml;
- Tappetino assorbente (2 pz);
- Raschietto ghiaccio.

### Formaghiaccio



### Descrizione

Confezione di due formaghiaccio formato standard.

### Formaghiaccio

### Descrizione



### Formaghiaccio



### Descrizione

I cubetti più attraenti per i tuoi drink!  
Igienici: è possibile dispensare facilmente i singoli cubetti. Utilizzare solo in frigorifero/congelatore.  
Flessibili, non si sformano.

Ottimi anche per realizzare deliziosi cioccolatini.  
Ecologici 100% riciclabili.

### Formaghiaccio

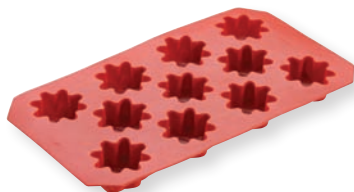


### Descrizione

I cubetti più attraenti per i tuoi drink!  
Igienici: è possibile dispensare facilmente i singoli cubetti. Utilizzare solo in frigorifero/congelatore.  
Flessibili, non si sformano.

Ottimi anche per realizzare deliziosi cioccolatini.  
Ecologici 100% riciclabili.

### Formaghiaccio



### Descrizione

I cubetti più attraenti per i tuoi drink!  
Igienici: è possibile dispensare facilmente i singoli cubetti. Utilizzare solo in frigorifero/congelatore.  
Flessibili, non si sformano.

Ottimi anche per realizzare deliziosi cioccolatini.  
Ecologici 100% riciclabili.

### Formaghiaccio

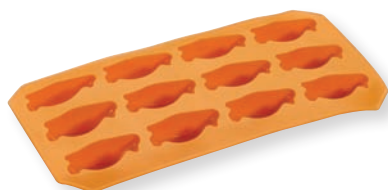


#### Descrizione

I cubetti più attraenti per i tuoi drink!  
Igienici: è possibile dispensare facilmente i singoli cubetti. Utilizzare solo in frigorifero/congelatore.  
Flessibili, non si sformano.

Ottimi anche per realizzare deliziosi cioccolatini.  
Ecologici 100% riciclabili.

### Formaghiaccio



#### Descrizione

I cubetti più attraenti per i tuoi drink!  
Igienici: è possibile dispensare facilmente i singoli cubetti. Utilizzare solo in frigorifero/congelatore.  
Flessibili, non si sformano.

Ottimi anche per realizzare deliziosi cioccolatini.  
Ecologici 100% riciclabili.

### Detergente igienizzante filtri condizionatore



#### Descrizione

Pulisce ed igienizza i filtri del condizionatore.  
Si consiglia di utilizzare il prodotto una volta al mese.



## Telecomando universale per condizionatori



### Descrizione

Universale: può controllare più di 200 marche diverse dei più venduti condizionatori.

## Filtro condizionatori universale



### Descrizione

Filtro elettrostatico per condizionatore. Da ritagliare a misura. Si ottengono 2 filtri.

Azione purificante contro polvere, batteri, pollini, muffe. Si consiglia di sostituire ogni 3/6 mesi a seconda dell'utilizzo del condizionatore. e dell'esposizione a smog, pollini, ecc.

Adattabile per tutti i modelli di condizionatore di tutte le marche.

## Filtro per condizionatori



### Descrizione

Filtri elettrostatici e deodorizzanti per condizionatore.

Struttura in carbone attivo per assorbire gli odori sgradevoli.

Azione purificante contro polvere, batteri, pollini, muffe. Si consiglia di sostituire ogni 3/6 mesi a seconda dell'utilizzo del condizionatore. e dell'esposizione a smog, pollini, ecc.

Filtro per condizionatori



Descrizione

Filtri elettrostatici e deodorizzanti per condizionatore.  
Struttura in carbone attivo per assorbire gli odori sgradevoli.  
Azione purificatrice contro polvere, batteri, pollini, muffe. Si consiglia di sostituire ogni 3/6 mesi a seconda dell'utilizzo del condizionatore. e dell'esposizione a smog, pollini, ecc.

Filtro per condizionatori



Descrizione

Filtri elettrostatici e deodorizzanti per condizionatore.  
Struttura in carbone attivo per assorbire gli odori sgradevoli.  
Azione purificatrice contro polvere, batteri, pollini, muffe. Si consiglia di sostituire ogni 3/6 mesi a seconda dell'utilizzo del condizionatore. e dell'esposizione a smog, pollini, ecc.

Filtro per condizionatori



Descrizione

Filtri elettrostatici e deodorizzanti per condizionatore.  
Struttura in carbone attivo per assorbire gli odori sgradevoli.  
Azione purificatrice contro polvere, batteri, pollini, muffe. Si consiglia di sostituire ogni 3/6 mesi a seconda dell'utilizzo del condizionatore. e dell'esposizione a smog, pollini, ecc.

Quantità minima 1 pz

5029 24 20 002 \*  
2 filtri elettrostatici 50x160 mm

SAMSUNG: SH07, 09, 12AP BP AS - MULTI - PREMIUM - DE LUXE  
.....

# Cucina e Barbecue

Accessori professionali per te.



**Electrolux**

### Spugna - Magic Sponge



#### Descrizione

Rimuove efficacemente macchie ostinate da superfici difficili da pulire! Semplice da utilizzare: elimina ogni traccia di sporco solo con acqua. Lunga durata. Efficace su segni di matita, pennarello e penna da pavimenti, muri, porte. Rimuove macchie di vernice, grasso, fango. Utilizzabile su legno, acciaio, plastica vetro e ceramica.



### Panno in microfibra - Microwizard



#### Descrizione

Ideale per la pulizia di tutte le superfici: elettrodomestici, acciaio, legno, plastica, metalli, specchi e vetri ecc. Realizzato con una selezione delle migliori microfibre attualmente in commercio, 250 volte più sottili di un capello. Assicura pulizia profonda e rimuove velocemente ed efficacemente ogni traccia di sporco e batteri. Antibatterico: può essere utilizzato senza detergente. Ideale per chi ha allergie.



### Stampo silicone Orsetto



#### Descrizione

Gli stampi in silicone 100% offrono molteplici vantaggi rispetto ai tradizionali stampi in metallo: resistono alle alte temperature sia in microonde che in forno fino a +260°C e possono essere messe nel freezer fino a -40°C. Grazie alla superficie antiaderente, non è necessario utilizzare grassi ed occupano pochissimo spazio in quanto possono essere ripiegati senza deformarli.

### Stampo silicone Gugelhupf



#### Descrizione

Gli stampi in silicone 100% offrono molteplici vantaggi rispetto ai tradizionali stampi in metallo: resistono alle alte temperature sia in microonde che in forno fino a +260°C e possono essere messe nel freezer fino a -40°C. Grazie alla superficie antiaderente, non è necessario utilizzare grassi ed occupano pochissimo spazio in quanto possono essere ripiegati senza deformarli.

### Stampo silicone Crostata



#### Descrizione

Gli stampi in silicone 100% offrono molteplici vantaggi rispetto ai tradizionali stampi in metallo: resistono alle alte temperature sia in microonde che in forno fino a +260°C e possono essere messe nel freezer fino a -40°C. Grazie alla superficie antiaderente, non è necessario utilizzare grassi ed occupano pochissimo spazio in quanto possono essere ripiegati senza deformarli.

### Stampo silicone Briochette



#### Descrizione

Gli stampi in silicone 100% offrono molteplici vantaggi rispetto ai tradizionali stampi in metallo: resistono alle alte temperature sia in microonde che in forno fino a +260°C e possono essere messe nel freezer fino a -40°C. Grazie alla superficie antiaderente, non è necessario utilizzare grassi ed occupano pochissimo spazio in quanto possono essere ripiegati senza deformarli.

### Stampo silicone Stella



#### Descrizione

Gli stampi in silicone 100% offrono molteplici vantaggi rispetto ai tradizionali stampi in metallo: resistono alle alte temperature sia in microonde che in forno fino a +260°C e possono essere messe nel freezer fino a -40°C. Grazie alla superficie antiaderente, non è necessario utilizzare grassi ed occupano pochissimo spazio in quanto possono essere ripiegati senza deformarli.

### Stampo silicone Coniglio



#### Descrizione

Gli stampi in silicone 100% offrono molteplici vantaggi rispetto ai tradizionali stampi in metallo: resistono alle alte temperature sia in microonde che in forno fino a +260°C e possono essere messe nel freezer fino a -40°C. Grazie alla superficie antiaderente, non è necessario utilizzare grassi ed occupano pochissimo spazio in quanto possono essere ripiegati senza deformarli.

### Set stampi silicone mini



#### Descrizione

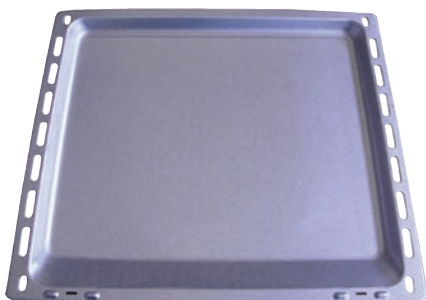
Gli stampi in silicone 100% offrono molteplici vantaggi rispetto ai tradizionali stampi in metallo: resistono alle alte temperature sia in microonde che in forno fino a +260°C e possono essere messe nel freezer fino a -40°C. Grazie alla superficie antiaderente, non è necessario utilizzare grassi ed occupano pochissimo spazio in quanto possono essere ripiegati senza deformarli.



### Teglia forno

#### Descrizione

Teglia speciale ideale per dolci, focacce e pizze.  
Acciaio alluminato.



### Teglia forno bassa

#### Descrizione

Teglia forno con bordi bassi smaltata o antiaderente.  
Un comodo ripiano extra per cotture multiple.



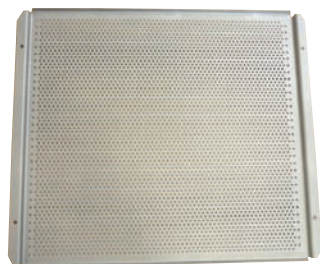
### Teglia forno alta

#### Descrizione

Teglia forno con bordi alti smaltata o antiaderente.  
Un comodo ripiano extra per cotture multiple.



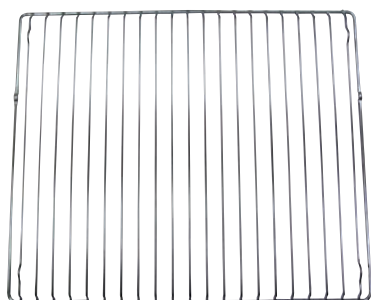
### Teglia forno con fori



#### Descrizione

Teglia speciale per essiccazione e per cucinare in modo omogeneo in forno. Con rivestimento antiaderente, facile da pulire.

### Griglie forno



#### Descrizione

Griglia forno in acciaio cromato. Un comodo ripiano extra per cotture multiple.

### Paraspruzzi in acciaio per cucine



#### Descrizione

Pannelli in acciaio disponibili in 5 misure da posizionare dietro al piano cottura. Spessore pannello 1,5 cm. Creano un senso di maggiore profondità, luce e spazio. Resistenti al calore, facili da pulire.

### Batteria di pentole 9 pezzi



#### Descrizione

Questo set in acciaio 18/10 è la serie essenziale e completa di pentole e casseruole di varie forme e dimensioni per tutte le necessità in cucina: dalla realizzazione dei piatti più semplici a quelli più elaborati.

Triplo fondo (acciaio-alluminio-acciaio), compatibile con tutte le fonti di calore. Adatte a cotture su gas, vetroceramica, elettrico, induzione, alogeno.

Lavabile in lavastoviglie.

Composto da:

- pentola Ø 20 cm – 5 l
- casseruola 2 manici Ø 22 cm – 3,8 l
- casseruola 2 manici Ø 22 cm – 2,2 l
- casseruola manico lungo Ø 14 cm – 0,9 l
- casseruola manico lungo Ø 18 cm – 2,1 l
- coperchio Ø 14, Ø 18, Ø 20, Ø 22 cm

### Cuocipasta con coperchio



#### Descrizione

Acciaio italiano 18/10 lucidato a specchio.

Eccellenti risultati di cottura.

Triplo fondo (acciaio-alluminio-acciaio).

L'innovativo sistema "Impact Bonding" permette una ottimale distribuzione del calore su ogni tipo di fonte di calore.

Maniglie ergonomiche, altamente resistenti al calore.

Il coperchio è progettato in modo da trattenere la naturale bontà dei cibi durante la cottura, per realizzare pietanze piene di gusto e senza disperdere i principi nutritivi.

Adatte a cotture su gas, vetroceramica, elettrico, induzione, alogeno.

### Casseruola fonda con coperchio



#### Descrizione

Acciaio italiano 18/10 lucidato a specchio.

Eccellenti risultati di cottura.

Triplo fondo (acciaio-alluminio-acciaio).

L'innovativo sistema "Impact Bonding" permette una ottimale distribuzione del calore su ogni tipo di fonte di calore.

Maniglie ergonomiche, altamente resistenti al calore.

Il coperchio è progettato in modo da trattenere la naturale bontà dei cibi durante la cottura, per realizzare pietanze piene di gusto e senza disperdere i principi nutritivi.

Adatte a cotture su gas, vetroceramica, elettrico, induzione, alogeno.

### Casseruola con coperchio



#### Descrizione

Acciaio italiano 18/10 lucidato a specchio.  
Eccellenti risultati di cottura.  
Triplo fondo (acciaio-alluminio-acciaio).  
L'innovativo sistema "Impact Bonding" permette una ottimale distribuzione del calore su ogni tipo di fonte di calore.  
Maniglie ergonomiche, altamente resistenti al calore.  
Il coperchio è progettato in modo da trattenere la naturale bontà dei cibi durante la cottura, per realizzare pietanze piene di gusto e senza disperdere i principi nutritivi.  
Adatte a cotture su gas, vetroceramica, elettrico, induzione, alogeno.

### Casseruola bassa con coperchio



#### Descrizione

Acciaio italiano 18/10 lucidato a specchio.  
Eccellenti risultati di cottura.  
Triplo fondo (acciaio-alluminio-acciaio).  
L'innovativo sistema "Impact Bonding" permette una ottimale distribuzione del calore su ogni tipo di fonte di calore.  
Maniglie ergonomiche, altamente resistenti al calore.  
Il coperchio è progettato in modo da trattenere la naturale bontà dei cibi durante la cottura, per realizzare pietanze piene di gusto e senza disperdere i principi nutritivi.  
Adatte a cotture su gas, vetroceramica, elettrico, induzione, alogeno.

### Tegame con coperchio



#### Descrizione

Acciaio italiano 18/10 lucidato a specchio.  
Eccellenti risultati di cottura.  
Triplo fondo (acciaio-alluminio-acciaio).  
L'innovativo sistema "Impact Bonding" permette una ottimale distribuzione del calore su ogni tipo di fonte di calore.  
Maniglie ergonomiche, altamente resistenti al calore.  
Il coperchio è progettato in modo da trattenere la naturale bontà dei cibi durante la cottura, per realizzare pietanze piene di gusto e senza disperdere i principi nutritivi.  
Adatte a cotture su gas, vetroceramica, elettrico, induzione, alogeno.

### Padella antiaderente



### Descrizione

Acciaio con rivestimento antiaderente Greblon.  
Realizzate con i massimi standard per assicurare ottimi risultati di cottura.  
Fondo Impact Disc Plus per assicurare l'ottima distribuzione del calore

### Wok antiaderente con griglia e coperchio



### Descrizione

Wok antiaderente con rivestimento Greblon.  
Alta qualità.  
Include: coperchio in vetro e griglia.

### Set utensili da cucina



### Descrizione

Utensili antigraffio con impugnatura in acciaio: cucchiaino, paletta, mestolo, frusta, schiumarola.  
Ideali per pentole e tegami con rivestimento antiaderente.  
Possono essere appesi alle barre cucina.  
Facili da pulire, lavabili in lavastoviglie.

### Ceppo coltelli legno naturale



#### Descrizione

5 coltelli in acciaio alta qualità.  
Estremamente affilati grazie alla  
forgiatura a mano.

Ogni ceppo è composto:

- coltello pane
- coltello da cucina
- coltello da arrosto
- coltello multiuso
- coltello da verdura

Solido supporto in legno con piedini  
antiscivolo.

### Ceppo coltelli legno rivestito nero



#### Descrizione

5 coltelli in acciaio alta qualità.  
Estremamente affilati grazie alla  
forgiatura a mano.

Ogni ceppo è composto:

- coltello pane
- coltello da cucina
- coltello da arrosto
- coltello multiuso
- coltello da verdura

Solido supporto in legno con piedini  
antiscivolo.

### Set pietra Pizza



#### Descrizione

Con la pietra refrattaria originale  
Electrolux permette di ottenere pizze  
gustose e croccanti direttamente in  
forno come se fossero preparate in  
pizzeria!

La pietra trattiene il calore e  
lo trasferisce velocemente e  
uniformemente alla pasta garantendo  
risultati perfetti ogni volta.

Ideale anche per pane,  
focacce e pasticceria.

Universale.



### Set pietra Pizza



### Descrizione

Permette di ottenere pizze gustose e croccanti direttamente in forno come se fossero preparate in pizzeria! La pietra trattiene il calore e lo trasferisce velocemente e uniformemente alla pasta garantendo risultati perfetti ogni volta. Ideale anche per pane, focacce e pasticceria. Universale. Paletta di legno inclusa.

### Tagliere professionale polietilene



### Descrizione

Alta stabilità grazie alla sua forma ad L. Lavabile in lavastoviglie.

### Tagliere professionale in legno naturale



### Descrizione

Realizzato in legno naturale, marchiato Electrolux. Alta stabilità grazie alla sua forma ad L. Dotato di scanalatura per raccogliere i liquidi.

## Grembiule

### Descrizione

Taglia unica adulti.  
100% cotone.



## Cavatappi

### Descrizione

Apertura facile e rapida di ogni tipo di bottiglia.  
Rifiniture eleganti con leva a manico in metallo e marchio Electrolux.  
Compresa spirale di ricambio e tagliacapsula.



## Set vino

### Descrizione

Elegante set vino di 4 pezzi presentato in una scatola regalo in legno.  
Il set comprende: tappo salvafragranza e coltellino/cavatappi con particolari in legno, salvagoccia e versatore.



### Set accessori Barbecue in acciaio



#### Descrizione

Il set essenziale per cucinare al barbecue.  
5 pz in acciaio con valigetta in metallo.  
Gli utensili possono essere appesi grazie al gancio di cui sono dotati.  
Il set comprende:  
- Pinza  
- Spatola  
- Forchettone  
- Pennello  
- Coltello.

### Set accessori Barbecue presa in legno



#### Descrizione

Il set essenziale per cucinare al barbecue.  
5 pz presa in legno con valigetta morbida in tessuto.  
Gli utensili possono essere appesi grazie al gancio di cui sono dotati.  
Il set comprende:  
- Pinza  
- Spatola  
- Forchettone  
- Pennello  
- Coltello

### Spazzola per barbecue



#### Descrizione

Pulisce le griglie e rimuove delicatamente residui di cottura senza rovinare le superfici.  
Setole di ottone e spugna abrasiva.  
Raschietto centrale.

### Portaspiedini con spiedini

#### Descrizione

Portaspiedini ripiegabile con 6 spiedini.  
Per cuocere facilmente gli spiedini,  
sistemando a giusta distanza la carne  
ed evitando che si attacchino alla griglia.



### Tovaglette colazione - TULIPANI

#### Descrizione

Collezione 'DIECI TULIPANI' realizzata  
dall'artista Euro Rotelli in esclusiva per  
Electrolux per celebrare il 10°  
anniversario degli accessori.  
Realizzati con particolare e personale  
tecnica applicata alle pellicole Polaroid  
600. L'artista interviene manualmente  
nello sviluppo della fotografia ottenendo  
risultati sempre diversi e originali.  
Marchio Electrolux e firma dell'artista.  
In PP, materiale riciclato e riciclabile al  
100%.



### Tazze colazione - TULIPANI

#### Descrizione

Tazza in porcellana 'DIECI TULIPANI'  
con  
due motivi diversi.  
Marchio Electrolux e firma dell'artista.  
Lavabile in lavastoviglie.



Motivo A

Motivo B



Si declina ogni responsabilità per le possibili inesattezze contenute nel presente catalogo, se dovute ad errori di stampa e di trascrizione. Il presente catalogo ha solo scopo informativo. Le caratteristiche dei prodotti non sono vincolanti e potrebbero subire variazioni da parte del produttore senza preavviso. Vi preghiamo cortesemente di contattarci in caso di differenze da voi notate, in modo da poter verificare quanto pubblicato ed eventualmente procedere all'aggiornamento.