

griglia per canaletta serie SILMAR DRAIN

caratteristiche tecniche

CLASSE C 250

Carico di rottura > 25000 daN



Descrizione

Griglia per canaletta di ghisa sferoidale con longherone, secondo EN124 classe C250.

Materiale

Ghisa sferoidale EN-GJS-500-7

Modelli

GCC150 - GCC200 - GCC250 - GCC300 - SIL LONG

Caratteristiche

La Griglia viene prodotta in classe C250 secondo EN124 in stabilimenti certificati ISO 9001:2000 con le seguenti caratteristiche: profilo piano con rilievo antisdrucchiolo. Appoggio piatto della griglia su apposito longherone oppure direttamente su profili a "L" oppure a "T" in ferro/acciaio comunemente reperibili sul mercato. La caditoia può essere fornita con o senza longherone.

Griglia

È costituita da una robusta piastra rettangolare con asole posizionate longitudinalmente per una corretta captazione delle acque reflue. La superficie è fornita di profilo antisdrucchiolo. La piastra presenta delle robuste nervature lungo tutta la superficie inferiore. La griglia ha due diverse possibilità di ancoraggio alla canaletta: 1) tramite staffa, utilizzando il foro centrale; 2) tramite bulloni in acciaio a testa esagonale (forniti separatamente), utilizzando i 4 fori asolati passanti, posti 2 su ogni lato della griglia.

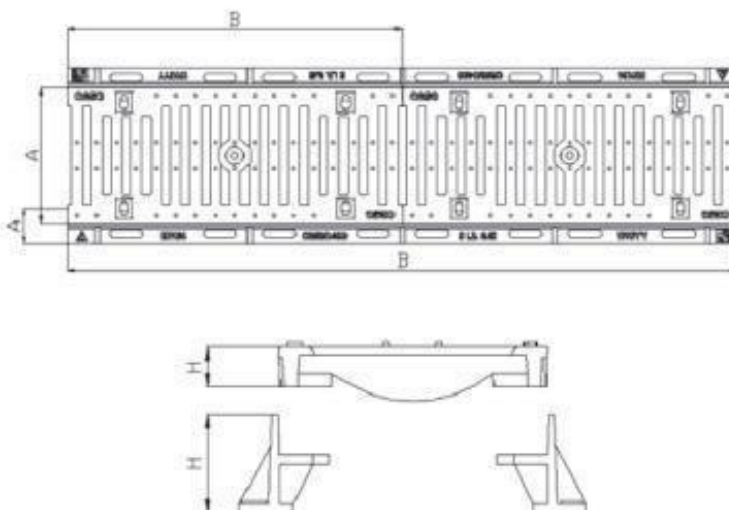
Longherone

Il longherone è costituito da un profilo a "T" rovesciata. Il profilo esterno presenta numerose asole che permettono, tramite l'utilizzo di bulloni/fischer o malta, il perfetto ancoraggio al manto stradale. Il profilo interno è fornito di 4 asole che vanno ad accoppiarsi con i fori della griglia permettendo, tramite l'utilizzo di bulloni/fischer, un fissaggio sicuro della griglia nelle situazioni di maggiore sollecitazione.

DISPONIBILI SU RICHIESTA

- marcature e loghi specifici

L'aspetto varia al variare delle dimensioni; pertanto il disegno sottostante ha l'unico scopo di agevolare la lettura delle tabelle



Serie Silmar Drain

codice	modello	esterno mm.	luce netta mm.	altezza mm.
SNLC1015CLSA-DRA	GCC150	500X150	100	30
SNLC1520CLSA-DRA	GCC200	500X200	150	30
SNLC2025CLSA-DRA	GCC250	500X250	200	30
SNLC2530CLSA-DRA	GCC300	500X300	250	30
SLLD1000CLSA-DRA	SIL-LONG	1000X67		

Certificazione in corso

Normativa di riferimento

Materiale: UNI EN 1563

Manufatto: UNI EN 124 - ed. 1995

griglia per canaletta serie SILMAR LINE

caratteristiche tecniche

CLASSE D 400

Carico di rottura > 40000 daN



Descrizione

Griglia per canaletta in ghisa sferoidale secondo EN124 classe D400.

Materiale

Ghisa sferoidale EN-GJS-500-7

Modelli

GAD3075 - GAD4075 - GAD5075

Caratteristiche

La Griglia viene prodotta in classe D400 secondo EN124 in stabilimenti certificati ISO 9001:2000 con le seguenti caratteristiche: profilo piano con rilievo antisdrucciolo. Appoggio piatto della griglia direttamente su profili a "L" oppure a "T" in ferro/acciaio comunemente reperibili sul mercato.

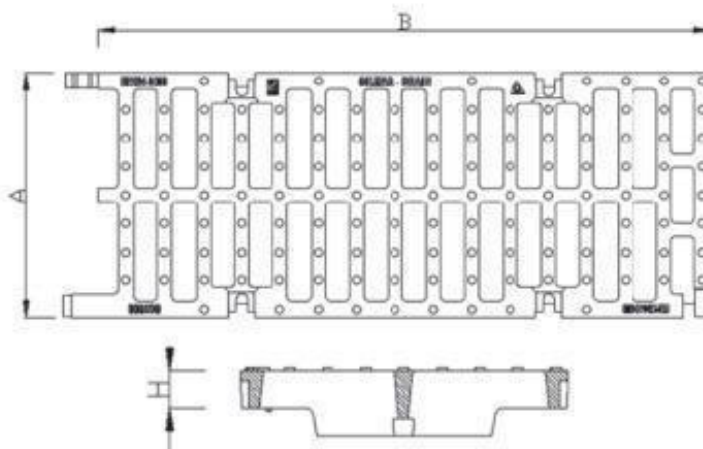
Griglia

È costituita da una robusta piastra rettangolare con asole posizionate longitudinalmente per una corretta captazione delle acque reflue. La piastra presenta delle robuste nervature lungo tutta la superficie inferiore. La parte superiore presenta rilievi antisdrucciolo. Il bloccaggio avviene tramite un aggancio elastico ed un fermo che ne assicurano una maggior stabilità di posa. Inoltre è presente un sistema di bloccaggio costituito da una serie di fori passanti per consentire l'ancoraggio tra griglia profilo a "L" o a "T" sottostante tramite bulloni.

DISPONIBILI SU RICHIESTA

- marcature e loghi specifici

L'aspetto varia al variare delle dimensioni; pertanto il disegno sottostante ha l'unico scopo di agevolare la lettura delle tabelle



Serie Silmar Line

codice	modello	esterno mm.	luce netta mm.	altezza mm.
SNLD2530CLSA-LIN	GAD3075	750X300	250	35
SNLD3540CLSA-LIN	GAD4075	750X400	350	35
SNLD4550CLSA-LIN	GAD5075	750X500	450	35

Certificazione in corso

Normativa di riferimento

Materiale: UNI EN 1563

Manufatto: UNI EN 124 - ed. 1995