



**aluplast**<sup>®</sup>  
Kunststoff-Fenstersysteme

**Sistemi per finestre in PVC**

  
**aluplast**<sup>®</sup>  
Kunststoff-Fenstersysteme



## La nostra filosofia | La nostra ricetta per il successo

Grazie ad una rigorosa politica di prodotto, alla cooperazione con aziende partner, alla flessibilità e all'innovazione, aluplast è riuscita nell'arco di alcuni anni a diventare una delle aziende di maggior successo del settore. Aluplast è l'unica azienda a conduzione familiare in questo campo e rimarrà tale anche in futuro.

Il gruppo aluplast si dedica dal 1982 allo sviluppo, produzione e vendita di sistemi per finestre in PVC di alta qualità e tecnologicamente avanzati e si posiziona tra i più grandi marchi in Europa.

Oggi il gruppo di aziende conta numerose filiali tra siti produttivi e uffici commerciali in tutto il mondo ed è un partner di fiducia sempre presente..

### INNOVAZIONE

Le continue innovazioni e la costante evoluzione sono la chiave del successo di tutto il gruppo e dei suoi partner commerciali. Ogni anno aluplast consolida la propria posizione grazie alle innovazioni di prodotto attuate sulla base di analisi di richieste di clienti e di esigenze di mercato.

### COLLABORAZIONE

Clienti, collaboratori e aziende partner sono il cuore dell'attività. La stretta collaborazione tra la casa madre e le numerose filiali di produzione e commerciali va oltre la normale cooperazione. In questo modo le sinergie vengono sfruttate in modo ottimale.

### FLESSIBILITÀ

Uno dei punti di forza del gruppo di aziende aluplast è la flessibilità. Grazie ai brevi canali di comunicazione ed alla snella struttura aziendale e gerarchica è possibile reagire velocemente ai desideri dei clienti ed ai cambiamenti del mercato.

**Dagli inizi ad oggi aluplast ha continuamente portato innovazioni sul mercato, agendo da vero catalizzatore di idee e affermandosi nel corso del tempo leader dell'innovazione.**

L'azienda si è duramente guadagnata questo successo lavorando con spirito da pioniere: per aluplast lo sviluppo di nuove tecnologie è sempre in primo piano per essere in grado di offrire ai propri clienti prodotti con caratteristiche esclusive.

Già all'inizio della propria storia aziendale aluplast portò aria di novità nel settore finestre. Il concetto di sistema venne introdotto dal produttore di sistemi in PVC aluplast a metà degli anni 90.

“Allora nessuna azienda aveva osato proporlo, nonostante l'idea fosse piuttosto semplice” ricorda Manfred J. Seitz.

Un'ulteriore innovazione fu l'introduzione della guarnizione co-estrusa per la battuta e la vetratura. Grazie a questa realizzazione i serramentisti possono risparmiare tempo e costi e aumentare la sicurezza di processo. Al contrario della concorrenza Aluplast si dichiarò subito a favore dell'avveniristico sistema a guarnizione centrale con la terza guarnizione nell'anta.



In più disponiamo di mezzi propri che girano per l'Italia, un impianto di rivestimento con quattro linee di rivestimento e un impianto di curvatura. Siamo sempre alla ricerca di novità e prodotti innovativi, sempre attenti ai nuovi trend per soddisfare al meglio le richieste dei nostri clienti.

Grazie all'introduzione di macchine moderne e di ultima generazione (4 Unità di rivestimento automatiche e motorizzate), oggi possiamo rivestire, oltre 200 geometrie diverse combinandole con 65 colori! Primi in Italia, possiamo rivestire tutti i profili anche integralmente (rivestimento 3D), anche per i sistemi a tre guarnizioni. Una soluzione esclusiva che permette ai nostri clienti di differenziarsi sul mercato; con un vero vantaggio competitivo!

### **UNIVEREST**

Da un forte spirito di innovazione e dalla consapevolezza di formarsi, aggiornarsi e rinnovarsi frequentemente nasce Università Finestre di P.V.C., una scuola di formazione unica nel suo genere che offre la possibilità di apprendere teoricamente e praticamente la tecnica per la realizzazione e il montaggio di serramenti di P.V.C. di qualità eccellente, superiore ad ogni produzione concorrente, sia dal punto di vista tecnico che estetico.

Università Finestre di P.V.C. è ospitata all'interno di UNIVEREST il campus multidisciplinare, un edificio disposto su tre piani costruito e ideato interamente dalla famiglia Cobuccio situato poco distante dagli uffici Aluteknow.

Univerest, nasce con un doppio ambizioso intento: dare un contributo allo sviluppo territoriale generando un interscambio scuola/ lavoro, e stimolare le imprese verso percorsi di innovazione, offrendo un accesso ai nuovi concetti di marketing e impresa 4.0.

La miglior opportunità per trovare idee e soluzioni alle sfide crescenti in un mercato sempre più concorrenziale e globalizzato.

### **DISTRIBUIRE ALUPLAST**

Dal 2000 Aluteknow è distributore a livello nazionale dei profili Aluplast. Ma il rapporto col Pvc come materiale data da lontano.

Così come Aluplast anche Aluteknow nel suo piccolo si presenta come un'azienda a conduzione familiare, fondata dalla famiglia Cobuccio che vede Agostino nel ruolo attuale di presidente e il figlio James come direttore generale.

L'accordo con Aluplast si è rivelato da subito un'unione vincente, ha permesso di assicurare ai clienti il prodotto più innovativo, di qualità e design, il servizio più efficiente con forniture rapide e precise e il miglior rapporto qualità/prezzo.

### **ALUTEKNOW**

L'azienda si sviluppa complessivamente su una superficie di circa 20.000 mq che comprende un magazzino coperto che può contenere fino a 1000 bancali, un deposito che viene rifornito ogni 2 giorni da mezzi in arrivo dalla Germania dallo stabilimento di Karlsruhe per poter offrire una continuità e un rapporto diretto e continuo con lo stabilimento tedesco, così da riuscire ad avere i materiali in modo veloce.



**UNIVEREST**  
CAMPUS MULTIDISCIPLINARE

Con l'introduzione del profilo finestra Energeto®, Aluplast nel 2008 ha messo a segno il colpo da maestro. Grazie alla combinazione di bonding inside - (utilizzo della tecnica di incollaggio su ante speciali con piedino di centratura) e della tecnologia powerdur® (materiale plastico con rinforzo in fibre di vetro) il prodotto si è posizionato in cima alla lista delle migliori finestre sul mercato.

Oggi la gamma Aluplast si completa con una varietà di sistemi classificabili in:

- Serie energeto®
- Serie IDEAL
- Sistemi scorrevoli alzanti
- Sistemi finestra scorrevoli
- Sistemi per portoncini d'ingresso
- Sistemi per persiana



**La consapevolezza che le risorse del nostro pianeta non sono senza fine e il conseguente crescente impegno per l' economia sostenibile hanno plasmato già da anni il comportamento aziendale in Aluplast.**

Un processo di produzione rispettoso dell'ambiente e luoghi di lavoro progettati in modo sostenibile sono linee guida ambientali specifiche di aluplast, che si riflettono anche nei prodotti rispettosi dell'ambiente.

Economia sostenibile in aluplast significa una produzione orientata all'efficienza energetica e al riciclaggio con prodotti che contribuiscono significativamente al risparmio energetico.

#### **EFFICIENZA ENERGETICA: ECCELLENTE!**

Già nell'anno 2009 aluplast con altre aziende ha fatto parte di un progetto che aveva lo scopo di diminuire il consumo di energia e quindi di ridurre le emissioni dei gas serra. Questo impegno per la sostenibilità è stato premiato, infatti, da luglio 2013 aluplast è certificata secondo la norma DIN/ISO 50001 per il suo efficace sistema di gestione energetica. Aluplast produce inoltre con i macchinari più moderni con i quali si registra a livello europeo il più basso consumo di energia del settore.

#### **ATTENTI AL RICICLAGGIO**

Prima la buona notizia: il PVC può essere riciclato fino a sette volte, senza alcuna perdita di qualità del materiale. Ecco perché abbiamo iniziato ad affrontare il tema del riciclaggio anni fa.

Non solo abbiamo portato avanti la creazione dell'associazione per il riciclaggio delle finestre Rewindo e, insieme ad altri produttori di profili in PVC, ci siamo impegnati volontariamente per una gestione sostenibile, ma abbiamo anche investito molto nelle nostre strutture di riciclaggio nella sede di Karlsruhe. Quando si sviluppano le nostre innovazioni, il tema del riciclaggio viene considerato fin dall'inizio.



#### **LA FINESTRA A RISPARMIO ENERGETICO ENERGETO®: STRAORDINARIO!**

Energeto® è la miglior finestra al mondo in ambito di risparmio energetico. Con un valore Uw di picco di 0,60 W/m<sup>2</sup>K si possono risparmiare ingenti quantitativi di combustibile, contribuendo così attivamente alla riduzione di CO<sub>2</sub> e quindi alla salvaguardia ambientale.



Per il materiale fresco utilizzato per i profili delle finestre principali, aluplast utilizza sempre stabilizzanti senza piombo a base di calcio-zinco. Attraverso l'uso di questi stabilizzatori e l'impegno per "VINYL 2010", che include anche l'uso di riciclato nei profili delle finestre in plastica, aluplast consente la produzione e il riciclaggio di sistemi di finestre in plastica in modo ecologicamente del tutto innocuo.

### **RESPONSABILITÀ VERSO L'UOMO E L'AMBIENTE: IMPORTANTE!**

Aluplast si assume la responsabilità della sostenibilità verso uomo e ambiente e contribuisce con

i propri clienti e partners alla salvaguardia attiva dell'ambiente. Inoltre fornisce ai propri clienti la Dichiarazione Ambientale di Prodotto EPD, termine che deriva dall'inglese Environmental Product Declaration. Il certificato, creato su base volontaria, deve essere predisposto facendo riferimento all'analisi del ciclo di vita del prodotto basata su uno studio LCA (Life Cycle Assessment), che definisce il consumo di risorse (materiali, acqua, energia) e gli impatti sull'ambiente circostante nelle varie fasi del ciclo di vita del prodotto.

# Energeto®

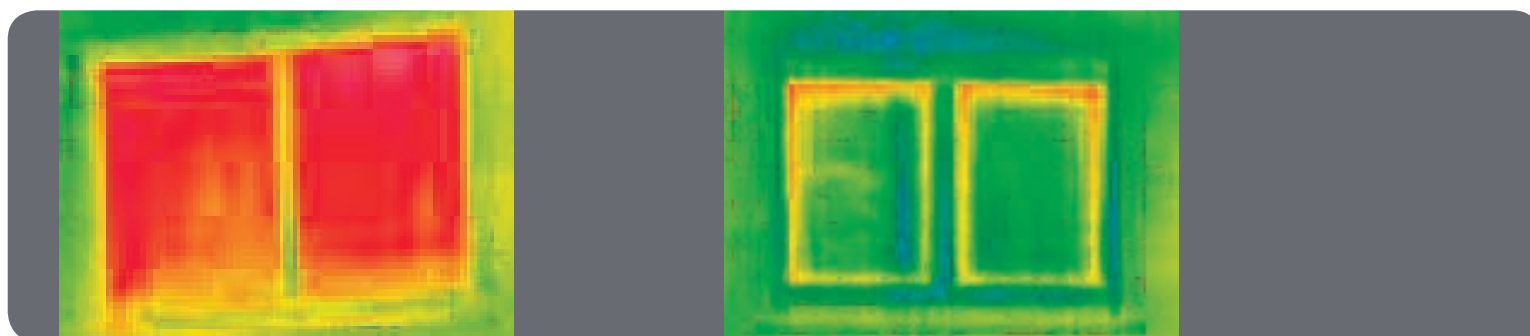
## La finestra straordinaria

---

### I valori interni di isolamento termico | fanno risparmiare

Non è la profondità di costruzione di una finestra ad essere determinante per il risparmio energetico, sono i valori interni che convincono.

Gli andamenti isotermici dimostrano un netto miglioramento della qualità di isolamento termico.



Anta e telaio tradizionale in legno

Energeto®

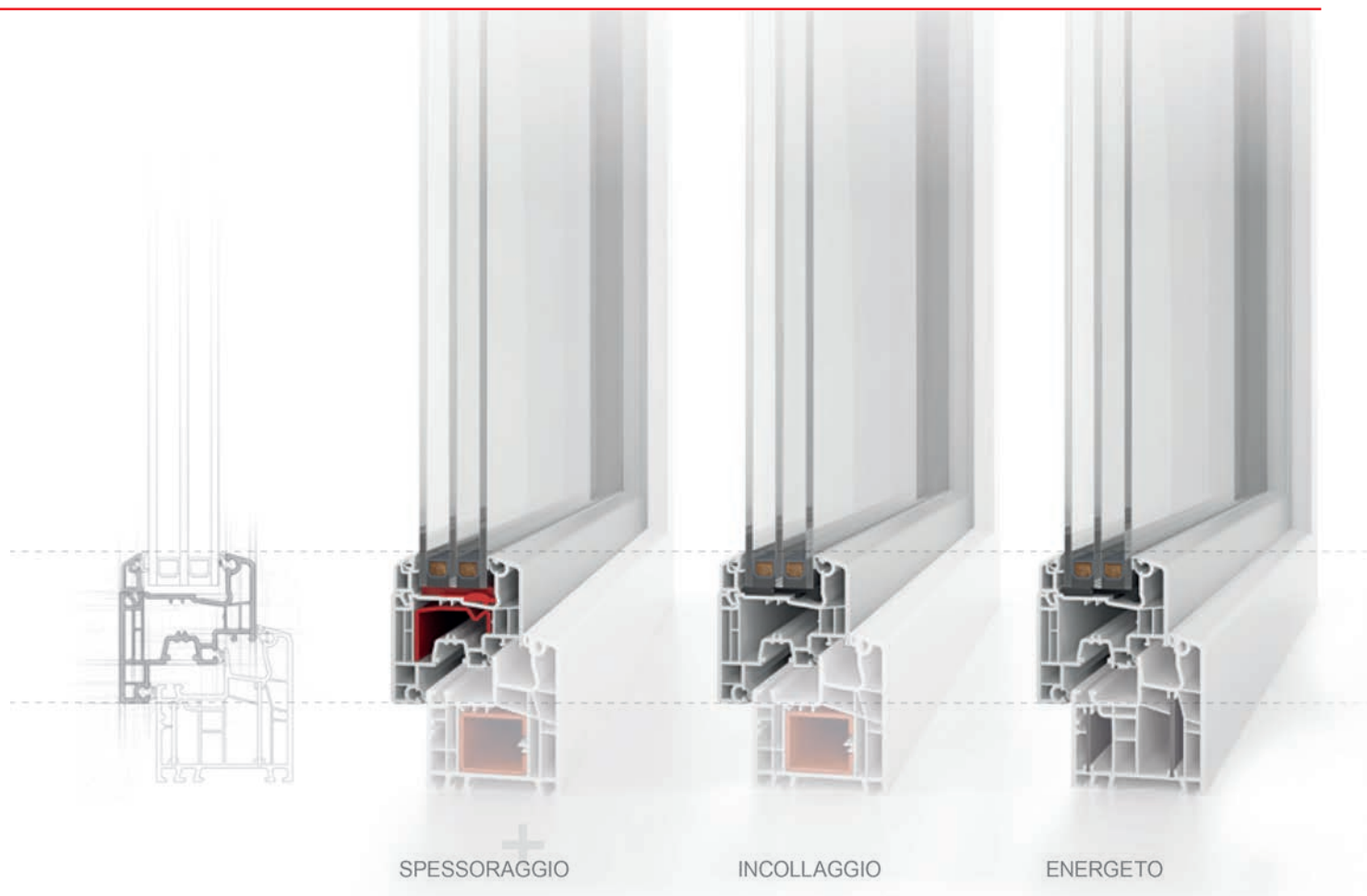
### Efficienza energetica | come concetto innovativo

La nuova concezione della struttura interna di ante e telai, appositamente concepita, evita i ponti termici e raggiunge, assolutamente senza l'applicazione di speciali rinforzi a separazione termica ed inserti di schiuma, ottimi valori di isolamento e di stabilità.

Energeto® offre quindi ottime caratteristiche di isolamento termico, combinate con una struttura eccellente, in modo da garantire anche massima sicurezza, isolamento acustico e design.



## Multibattuta Il futuro di serie



### EFFICIENTE VARIETÀ DI PRODOTTO

### INNOVAZIONI ORIENTATE AL MERCATO

### MAGGIORE PROTEZIONE ANTIEFFRAZIONE

L'innovativo prodotto multibattuta racchiude due prodotti in uno. Incollaggio o spessoraggio: sono possibili entrambi con un profilo solo.

Si può decidere a seconda del caso quale tecnica di fabbricazione applicare o combinare.

Così facendo si potranno soddisfare varie esigenze dei clienti e ridurre allo stesso tempo sensibilmente i costi di magazzino.

Il multibattuta è il primo profilo al mondo che può essere utilizzato sia per la produzione convenzionale di finestre tramite spessoraggio, sia per la produzione con la tecnica di incollaggio, facilitando il costruttore di finestre a soddisfare la varietà di esigenze dei clienti.

#### BONDING INSIDE 4.0

	EFFICIENZA
	SICUREZZA RC2
	MASSIME DIMENSIONI
	MINORI SPESE DI MANUTENZIONE



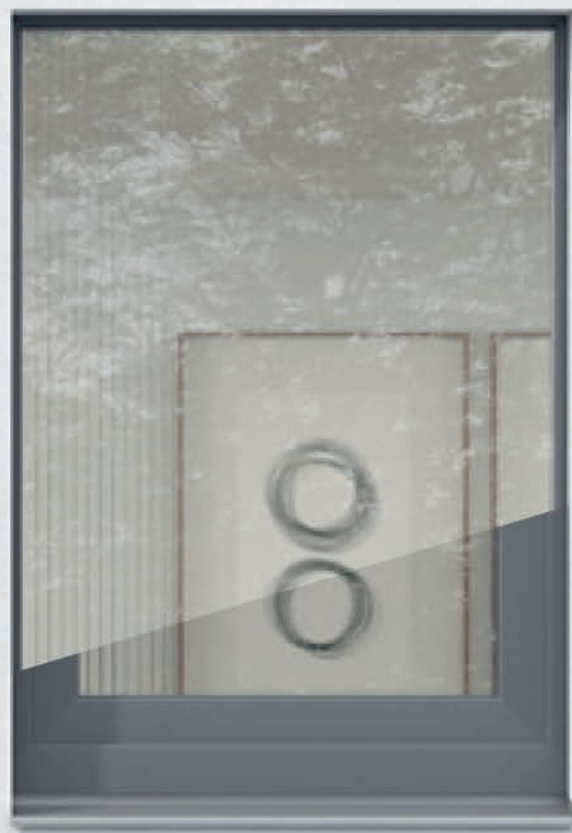
## energeto<sup>®</sup> 5000

### 70 mm di profondità

- $U_f = 1,0 \text{ W/m}^2\text{K}$ , con una normale vetratura a tre lastre si raggiunge già un valore  $U_w$  di  $0,87 \text{ W/m}^2\text{K}$
- Sistema a guarnizione centrale con tre livelli di tenuta per una maggiore protezione antieffrazione
- Spessore vetro fino a 41 mm
- Vari design di anta (classic-line a gradino | soft-line semicomplanare)
- RC2: testata sicurezza antieffrazione
- Possibilità di scarico acqua nascosto
- Eccellente isolamento acustico fino alla classe IV
- Profilo dal design sottile e classico per un ambiente luminoso
- Disponibile in numerose varianti di rivestimento
- Fornibile con cappottino in alluminio aluskin<sup>®</sup>







# energeto<sup>®</sup> 5000 view

Nuovi modi di progettare la facciata

Questa soluzione di design si sposa con la nuova tendenza verso un'estetica di facciata ben strutturata e sottile, molto interessante per gli architetti.

La battuta centrale "svizzera" con la piccola superficie in vista di appena 109 mm conferisce una linea particolarmente sottile rendendo gli ambienti più luminosi, riuscendo così a sfruttare maggiormente il calore solare.



## energeto<sup>®</sup> 5000 view

### 70 mm di profondità

- $U_f = 1,0 \text{ W/m}^2\text{K}$
- $U_w = 0,89 \text{ W/m}^2\text{K}$
- $U_w = 0,65 \text{ W/m}^2\text{K}$
- Miglior variante possibile fino alla classe RC2 di antieffrazione
- Fino a 41 dB di isolamento acustico (classe 3 di isolamento acustico)
- Vetro fino a 55 mm
- Disponibile con cappottini in alluminio aluskin
- Variante a gradino
- Possibilità di scarico acqua nascosto
- Opzione bonding inside (tecnologia di incollaggio)
- Powerdur all'interno (rinforzato con fibra di vetro)
- Safetec inside (guarnizione centrale fissa)
- Schiuma opzionale all'interno



## energeto<sup>®</sup> 7000

### 85 mm di profondità

- $U_f = 1,0 \text{ W / m}^2\text{K}$
- $U_w = 0,83 \text{ W / m}^2\text{K 1)$
- $U_w = 0,67 \text{ W / m}^2\text{K}$
- Miglior variante possibile fino alla classe RC2 di antieffrazione
- Fino a 46 dB di isolamento acustico (classe 4 di isolamento acustico)
- Vetro fino a 51 mm
- Vari design di anta a gradino
- Disponibile in numerose varianti di rivestimento
- Fornibile con cappottino in alluminio aluskin<sup>®</sup>
- Possibilità di scarico acqua nascosto
- Opzione bonding inside (tecnologia di incollaggio)
- Powerdur all'interno (rinforzato con fibra di vetro)
- Safetec inside (guarnizione centrale fissa)



## energeto<sup>®</sup> 8000

### 85 mm di profondità

- $U_f = 0,94 \text{ W/m}^2\text{K}$  , con una normale vetratura a tre lastre si raggiunge già un valore  $U_w$  di  $0,79 \text{ W/m}^2\text{K}$
- Sistema a guarnizione centrale con tre livelli di tenuta per una maggior sicurezza antieffrazione
- Spessore vetro fino a 51 mm
- Anta di diversi design (classic-line a gradino | classic-line semicomplanare)
- RC2: testata sicurezza antieffrazione
- Possibilità di scarico acqua nascosto
- Eccellente isolamento acustico fino alla classe IV
- Profilo dal design sottile e classico per un ambiente luminoso
- Disponibile in numerose varianti di rivestimento
- Fornibile con cappottino in alluminio aluskin<sup>®</sup>





# Serie IDEAL

Anche se la superficie finestre corrisponde solo all' 8% dell'involucro dell'edificio, questo causa quasi il 40% della perdita di energia termica.

Per questo è così importante la scelta del sistema adatto alle esigenze dei vostri clienti. Aluplast offre numerosi sistemi per finestre in PVC, tutti compatibili tra loro e adattabili a diverse regioni e mercati.



## IDEAL 4000®

### 70 mm di profondità

- $U_f = 1,3 \text{ W/m}^2\text{K}$
- $U_w = 0,99 \text{ W/m}^2\text{K}$
- $U_w = 0,76 \text{ W/m}^2\text{K}$
- Miglior variante possibile fino alla classe RC2 di antieffrazione
- Fino a 45 dB di isolamento acustico (classe 4 di isolamento acustico)
- Vetro fino a 41 mm
- Disponibile in numerosi rivestimenti
- Disponibile con cappottini in alluminio aluskin
- Variante a gradino, semicomplanare e round-line
- Possibilità di scarico acqua nascosto
- Opzione bonding inside (tecnologia di incollaggio)





## IDEAL 5000®

### 70 mm di profondità

- $U_f = 1,2 \text{ W/m}^2\text{K}$
- Sistema a guarnizione centrale con tre livelli di tenuta per una maggior sicurezza antieffrazione
- Spessore vetro fino a 41 mm
- Vari design di anta (classic-line a gradino | soft-line semicomplanare | round-line a gradino | round-line semicomplanare)
- RC2: testata sicurezza antieffrazione
- Possibilità di scarico acqua nascosto
- Eccellente isolamento acustico fino alla classe IV
- Disponibile in numerose varianti di rivestimento
- Fornibile con cappottino in alluminio aluskin®



## IDEAL 7000<sup>®</sup>

### 85 mm di profondità

- $U_f = 1,1 \text{ W/m}^2\text{K}$
- Sistema a guarnizione di battuta con due livelli tenuta
- Spessore vetro fino a 51 mm
- Design dell'anta (classic-line a gradino)
- RC2: testata sicurezza antieffrazione
- Possibilità di scarico acqua nascosto
- Eccellente isolamento acustico fino alla classe IV
- Disponibile in numerose varianti di rivestimento
- Fornibile con cappottino in alluminio aluskin<sup>®</sup>







## IDEAL 8000<sup>®</sup>

### 85 mm di profondità

- Uf: fino a 1,0 W/m<sup>2</sup>K
- Sistema a guarnizione centrale con tre livelli di tenuta per una maggior sicurezza antieffrazione
- Spessore vetro nella variante a gradino fino a 51 mm
- Spessore vetro nella variante semicomplanare fino a 59 mm
- Vari design di anta (classic-line a gradino | classic-line semicomplanare | round-line a gradino | round-line semicomplanare concavo)
- RC2: testata sicurezza antieffrazione
- Possibilità di scarico acqua nascosto
- Eccellente isolamento acustico fino alla classe IV
- Disponibile in numerose varianti di rivestimento
- Fornibile con cappottino in alluminio aluskin<sup>®</sup>





# anta Portoncino

## La prima impressione conta

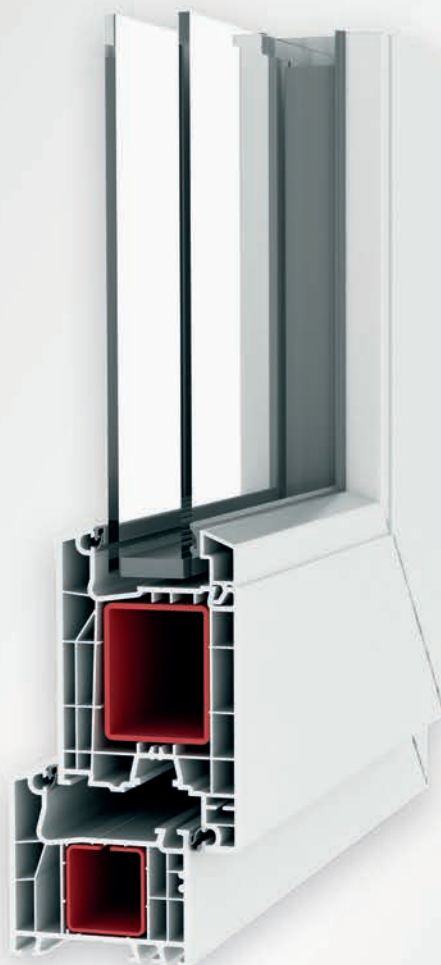
Il portoncino di ingresso è il biglietto da visita della casa. Dovrebbe adattarsi perfettamente all'architettura e al design dell'edificio ed offrire allo stesso tempo un ottimo isolamento termico. Per questo è così importante la scelta del sistema adatto alle esigenze individuali dei vostri clienti.

Aluplast offre molteplici realizzazioni, tutte compatibili con i sistemi finestra e capaci di soddisfare le specifiche esigenze di isolamento termico. Cappottino in alluminio o rivestimento: anche l'estetica viene sempre soddisfatta.

## IDEAL 4000<sup>®</sup>

### NUOVA ANTA 116mm

- 70 mm di profondità
- $U_f = 1,5 \text{ W/m}^2\text{K}$
- $U_d = 1,1 \text{ W/m}^2\text{K}$
- $U_d = 0,88$  miglior variante possibile
- fino alla classe RC2 di antieffrazione
- fino ad uno spessore vetro/pannellatura di 41 mm
- variante a gradino, variante Round Line
- i collegamenti angolo saldabili garantiscono elevata stabilità
- disponibile in numerosi rivestimenti
- disponibile con cappottini in alluminio aluskin
- possibilità di scarico acqua nascosto



## IDEAL 7000<sup>®</sup>

### ANTA 116mm

- 85 mm di profondità
- $U_f = 1,3 \text{ W/m}^2\text{K}$
- $U_d = 0,94 \text{ W/m}^2\text{K}$
- $U_d = 0,80 \text{ W/m}^2\text{K}$  miglior variante possibile
- fino alla classe RC2 di antieffrazione
- fino ad uno spessore vetro/pannellatura di 51 mm
- variante a gradino
- i collegamenti angolo saldabili garantiscono elevata stabilità
- disponibile in numerosi rivestimenti
- disponibile con cappottini in alluminio aluskin
- possibilità di scarico acqua nascosto



# Alzante scorrevole

Modulare in una nuova dimensione

Il sistema modulare è una novità in questo settore: con questo sistema si possono produrre tre prodotti con diverse caratteristiche di isolamento termico. Dall'esigenza di un isolamento di base fino alla soluzione per casa passiva.

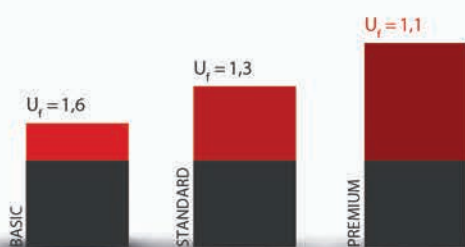
Indipendentemente dal prodotto che si sceglie di installare, il risultato è un insieme di grande armonia estetica in quanto si sposa perfettamente agli altri sistemi aluplast.



## Alzante Scorrevole

### 85 mm di profondità

- Migliorate proprietà di isolamento
- Soglia e guida a seconda del modulo in alluminio o in GFK, materiale plastico ad alte prestazioni
- Possibile spessore vetro e pannellatura fino a 51 mm
- Guarnizioni integrate migliorano la qualità del serramento
- Disponibile in numerose varianti di rivestimento
- Fornibile con cappottino in alluminio aluskin®





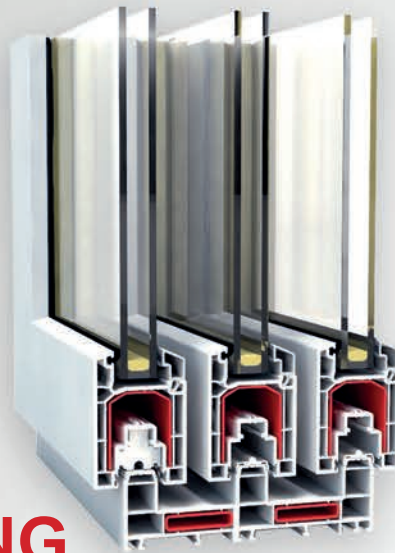
# Finestra scorrevole

Prospettive con stile

Riempite di luce la vostra vita e fate entrare in casa vostra un bel panorama. La serie di finestre scorrevoli aluplast offre soluzioni personalizzate, nel pieno rispetto delle vostre esigenze.

In questo modo potrete dare un tocco tutto vostro all'intera abitazione.

Provate il nuovo comfort abitativo.

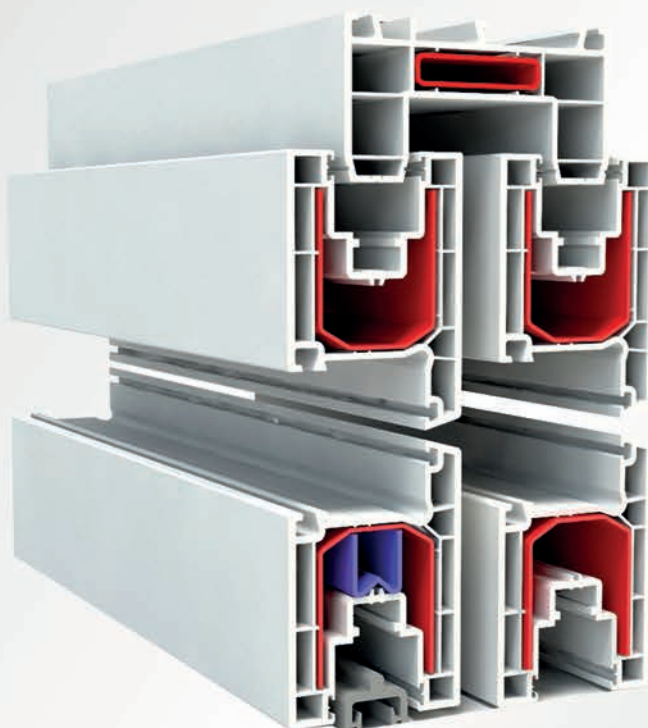


Variante a più binari



## MULTI-SLIDING

- Spessore vetro fino a 32 mm
- Sono disponibili profili di ampliamento per più binari
- Eccellenti valori di statica permettono anche la realizzazione di elementi di grosse dimensioni
- Soglia in alluminio con soluzione di drenaggio integrato
- Facile montaggio
- Disponibile in numerose varianti di rivestimento



## Mini Alzante HST 96 FC

- Sistema di funzionamento uguale ad un alzante scorrevole
- Spessore vetro fino a 33 mm
- Eccellenti valori di statica permettono di realizzare elementi di grandi dimensioni
- Migliore chiusura inferiore grazie alla guarnizione in EPDM
- Soglia in alluminio ribassata
- Adatto alle grandi luci

A modern, white building with large glass windows and a balcony. In the foreground, there is a swimming pool with lounge chairs on a wooden deck. The scene is set outdoors with a clear blue sky and some greenery in the background.

# Smart-slide

Vantaggi a tutto tondo

Buone notizie per Voi e i Vostri clienti: il nuovo smart-slide convince grazie agli ottimi valori di isolamento termico, statica e tenuta e grazie alla facilità di manovra...ed inoltre si produce in brevi tempi di costruzione.





## Smart-slide

- ridotta profondità di costruzione 70 mm
- $U_f = 1,4 \text{ W/m}^2\text{K}$
- possibile spessore vetro e pannellatura fino a 41 mm (vetro da 1 a 3 lastre)
- design moderno classic-line
- ferramenta nascosta
- diversi meccanismi di apertura: schema A + C
- disponibile in numerose varianti di rivestimento
- opzione bonding inside (tecnologia di incollaggio)



A photograph of a modern, two-story building with a white facade. The ground floor features large glass windows and doors, each with dark grey horizontal shutters. The second floor has a balcony with a glass railing and a white balustrade. The sky is clear blue. A red banner is overlaid on the bottom left, and a grey banner is overlaid on the bottom right.

# Persiane e scuri

Uno charme speciale per la vostra casa

Le persiane sono molto amate come elementi di stile classico nelle facciate delle case e rappresentano una soluzione funzionale ed estetica per proteggere dalla luce e dagli agenti atmosferici.

Le persiane e gli scuri aluplast sono una garanzia in termini di stabilità e durata.



## Persiane | Scuro

- profili in PVC stabili e resistenti agli agenti atmosferici
- ottima stabilità del collegamento del rinforzo grazie alla squadretta in acciaio
- grande camera di rinforzo per elementi di grandi dimensioni
- possibilità di applicare lamelle fisse e orientabili
- profondità 48mm per le persiane
- profondità 32mm per gli scuri



Persiane



Scuro



**Distribuzioni**

**Via Capuozzo, 37/39 - 83036 Mirabella Eclano (Av)**  
**tel. 0825.449746 - fax. 0825.407949 | [www.aluteknow.com](http://www.aluteknow.com) - [info@aluteknow.com](mailto:info@aluteknow.com)**

**aluplast GmbH | Kunststoff-Fenstersysteme | [www.aluplast.net](http://www.aluplast.net)**