

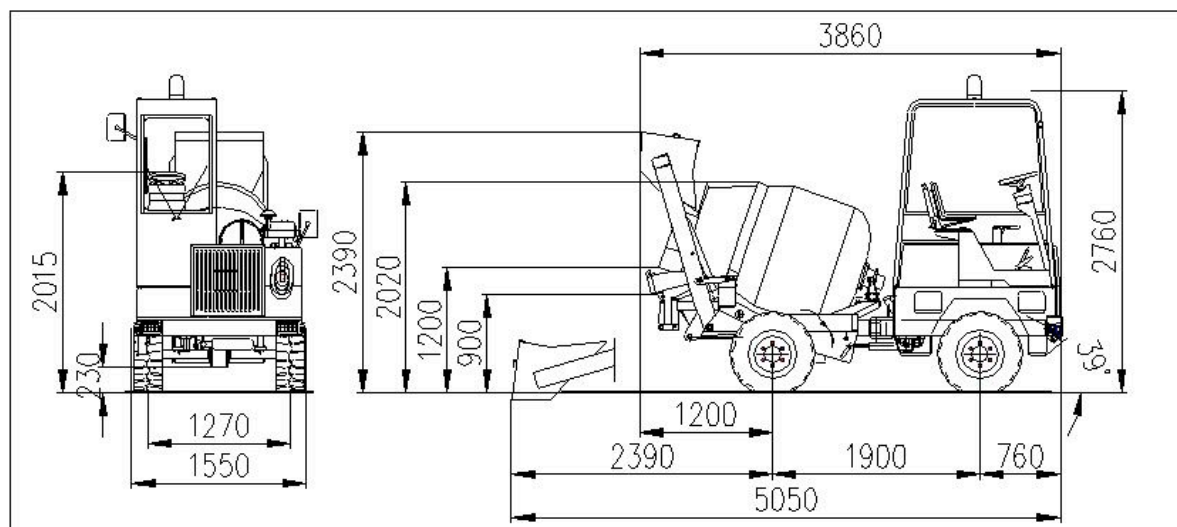


## **Autobetoniera articolata idrostatica - BT1600**



## Caratteristiche tecniche

### >> Dimensione



### >> Motore

Lombardini Diesel 3 cilindri 39,44 HP  
raffreddato ad acqua

### >> Trasmissione

Idrostatica 2 velocità 1° 8 - 2° 18

### >> Trazione

4 ruote motrici

### >> Sterzo

Idraulico servoassistito

### >> Differenziali

Con freni interni a bagno d'olio

### >> Freno di stazionamento

Meccanico

### >> Avviamento

Elettrico 12 V

### >> Resa effettiva litri

1.200

### >> Caricamento materiale

Pala autocaricante capacità 150 lt

**>> Scarico rapido dell'impasto**

Sollevamento idraulico della botte

**>> Regolazione giri botte**

Idraulica

**>> Impianto acqua**

Pompa autoadescante 180 lt/min

**>> Serbatoio acqua litri**

250

**>> Posto guida**

Girevole 180° con tettuccio di protezione

**>> Pneumatici**

10.075/15.3

**>> Impianto elettrico**

Completo di fari anteriori e posteriori, lampada rotante e luci d'emergenza

**>> Luce libera da terra**

230 mm

**>> Peso a scarico**

2500 kgs

**>> Accessori su richiesta**

Canale supplementari

Sistema di pesatura con stampante

Lancia di lavaggio ad alta pressione

Cabina di protezione chiusa su due lati con vetro posteriore e anteriore, tergicristalli

Macchina omologata in Italia

Caratteristiche e dati tecnici sono informativi e non impegnativi.

La International Group Dumec Srl si riserva il diritto di apportare modifiche senza preavviso.