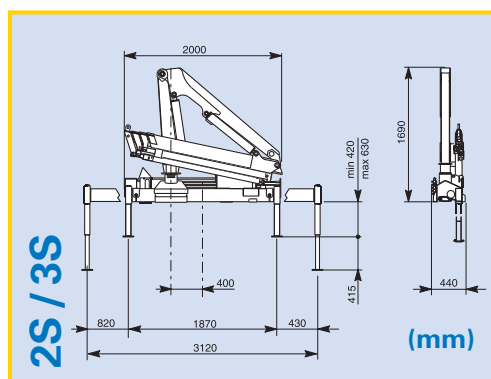
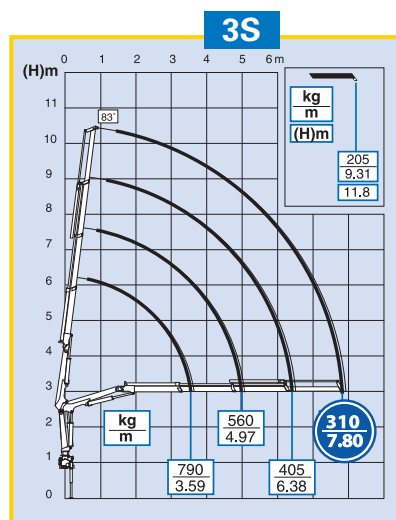
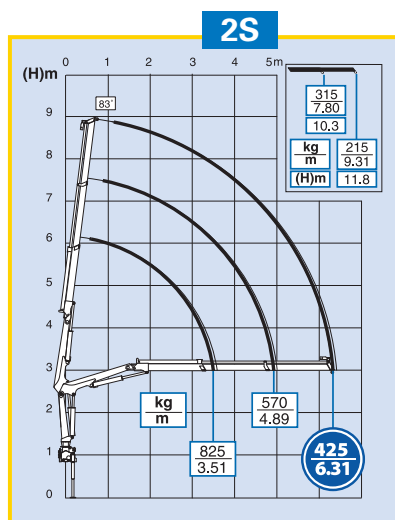




# EASY POWER 35



DIMENSIONI DI INGOMBRO

## OLTRE OGNI OSTACOLO

A pari numero di sfilì, lo sbraccio più lungo della categoria, che consente una copertura ottimale dell'area di lavoro senza dover riposizionare l'autocarro. L'angolo di elevazione del braccio principale di 83° permette di sfruttare appieno la lunghezza del braccio.

## ROBUSTEZZA E SEMPLICITÀ

La cura dei dettagli e l'attenzione alle esigenze dei clienti garantiscono la durata nel tempo delle prestazioni anche a fronte degli impieghi più gravosi (boccole in bronzo su perni e colonna di rotazione) ed una installazione e manutenzione semplici e veloci.

## LIBERTÀ DI MOVIMENTO

Il movimento di rotazione permette di lavorare in condizioni gravose con una inclinazione del piano di lavoro della gru fino a 5°.

## MAGGIOR SPAZIO PER IL CARICO

Le dimensioni estremamente contenute lasciano il massimo spazio libero per l'allestimento del cassone. Disponibile con cassone fisso o ribaltabile.

## POTENZA E LEGGEREZZA

L'accurata progettazione del profilo dei bracci, abbinata all'uso di acciaio ad alta resistenza, consente di ottenere un rapporto potenza/peso ai vertici della categoria. Nel montaggio su veicoli da 35 quintali rimane una portata residua significativa anche montando un ribaltabile. PORTATE DA 760 kg A 980 kg.

## GRU PROGETTATA SECONDO NORME UNI EN 12999 / H1 B3 - ATTENZIONE:

Le versioni di sfilò e le attrezzature riportate nel dépliant non sono esautive. Per i dati completi fare riferimento alle Info-Tech disponibili presso il concessionario di zona o scaricabili dal sito [www.effer.it](http://www.effer.it). Alcune delle immagini riportate nel dépliant possono rappresentare gru con dotazioni non di serie. Per maggiori informazioni sulle configurazioni di macchina disponibili si rimanda alle Info-Tech. Capacità di sollevamento secondo potenza massima della gru. La stabilità dell'autocarro può richiedere il declassamento. Per maggiori dettagli tecnici sulle prestazioni e condizioni di utilizzo si rimanda alle Info-tech. **ATTENZIONE:** In seguito ad aggiornamenti tecnici i dati indicati possono subire modifiche.

**CARATTERISTICHE TECNICHE**

DESCRIZIONE	Unità di Misura	2S	3S
Massimo sbraccio idraulico orizzontale	m	6,33	7,82
Momento massimo di sollevamento (+17°)	kgm	2895	2837
	kNm	28,40	27,83
Angolo di rotazione	(°)	360	360
Pendenza massima lavoro	(°)	5	5
Pressione d'esercizio	bar	205	205
Portata d'olio consigliata	l/min	12	12
Capacità serbatoio olio	l	25	25
Peso gru standard (± 2%)	kg	500	535

**ALLESTIMENTO  
CON CASSONE FISSO****ALLESTIMENTO  
CON CASSONE  
RIBALTABILE**

**EASY  
POWER**  
**35**