

# LocaTop

L'ALTEZZA.....

[www.locatop.it](http://www.locatop.it)

.....A PORTATA DI MANO

**AL VOSTRO SERVIZIO IN TUTTA ITALIA CON MACCHINE ALL'AVANGUARDIA**  
**MODELLO TDX 28 GE (S/85)**

## Specifiche portata

Altezza di lavoro	27.90 m
Altezza della piattaforma	25.90 m
Sbraccio	24.10 m
Rotazione	360° Continuo
Portata della piattaforma	227 kg
Rotazione della piattaforma	160°

## Dimensioni

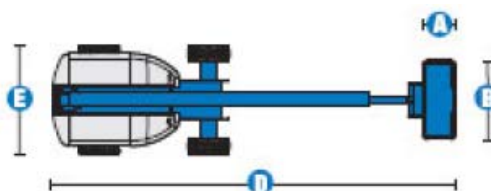
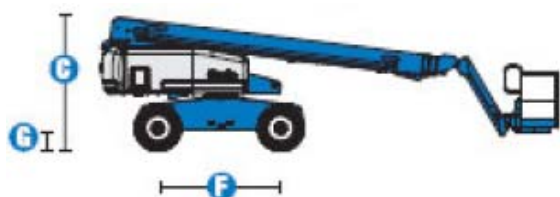
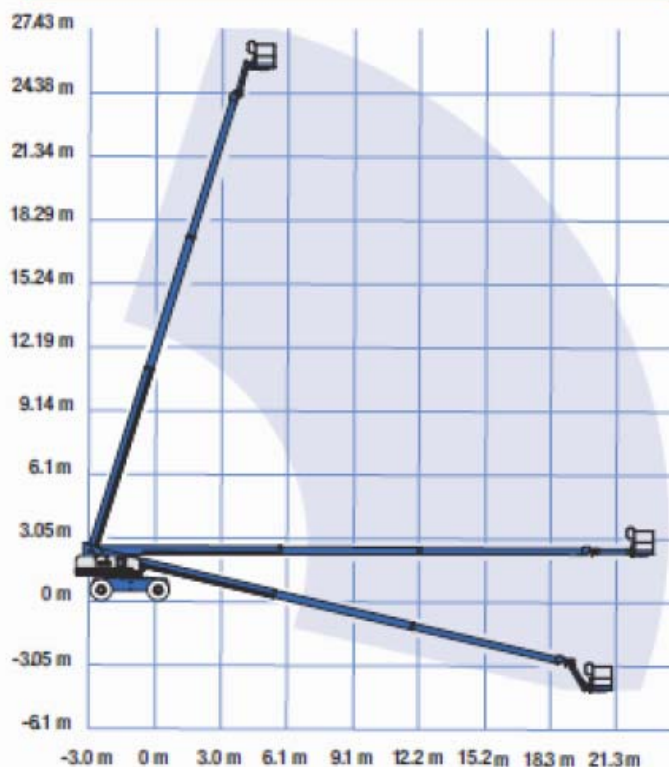
A+B)Dimensioni della piattaforma	0.91 x 2.44 m
E)Larghezza assali chiusi	2.44 m
E)Larghezza assali aperti	3.07 m
Ingombro di coda assali aperti	1.12 m
Assali chiusi	1.42 m
C)Altezza max	2.80 m
D)Lunghezza max	12.37 m
Lunghezza trasp. Con Jib ripiegato	10.67 m
F)Passo (interasse)	2.74 m
G)Altezza dal suolo -	43 cm
Velocità di spostamento	5.6 kmph
Raggio di sterzata (Interno) assali aperti	3.25 m
Raggio di sterzata (esterno) assali aperti	7.01 m
Pendenza superabile	45%
Peso	<b>16.266 kg</b>
Pneumatici tipo	Pieni antiforo artigliati

## Fonte d'alimentazione

Motore diesel	Deutz d 2011 78 hp
Capacità serbatoio carburante	125 L
Serbatoio idraulico	170 L
Alimentazione ausiliaria	12V DC



## DIAGRAMMA DI LAVORO S™-85



**051 856355**  
**CENTRO PRENOTAZIONI ITALIA**



Visitate il nostro sito  
[www.locatop.it](http://www.locatop.it)