

# Diagnóstico de Probabilidad de Insolvencia

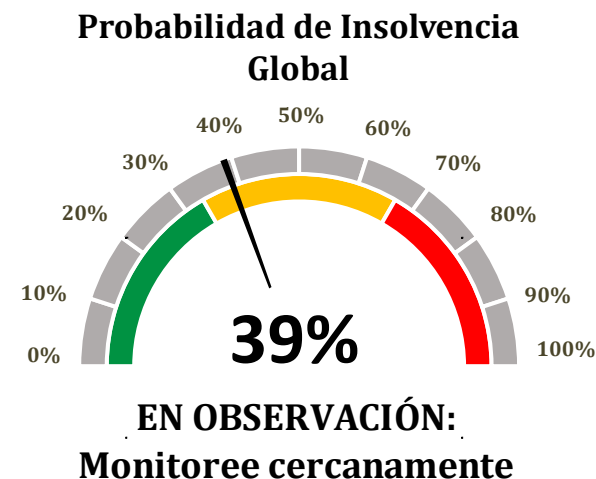
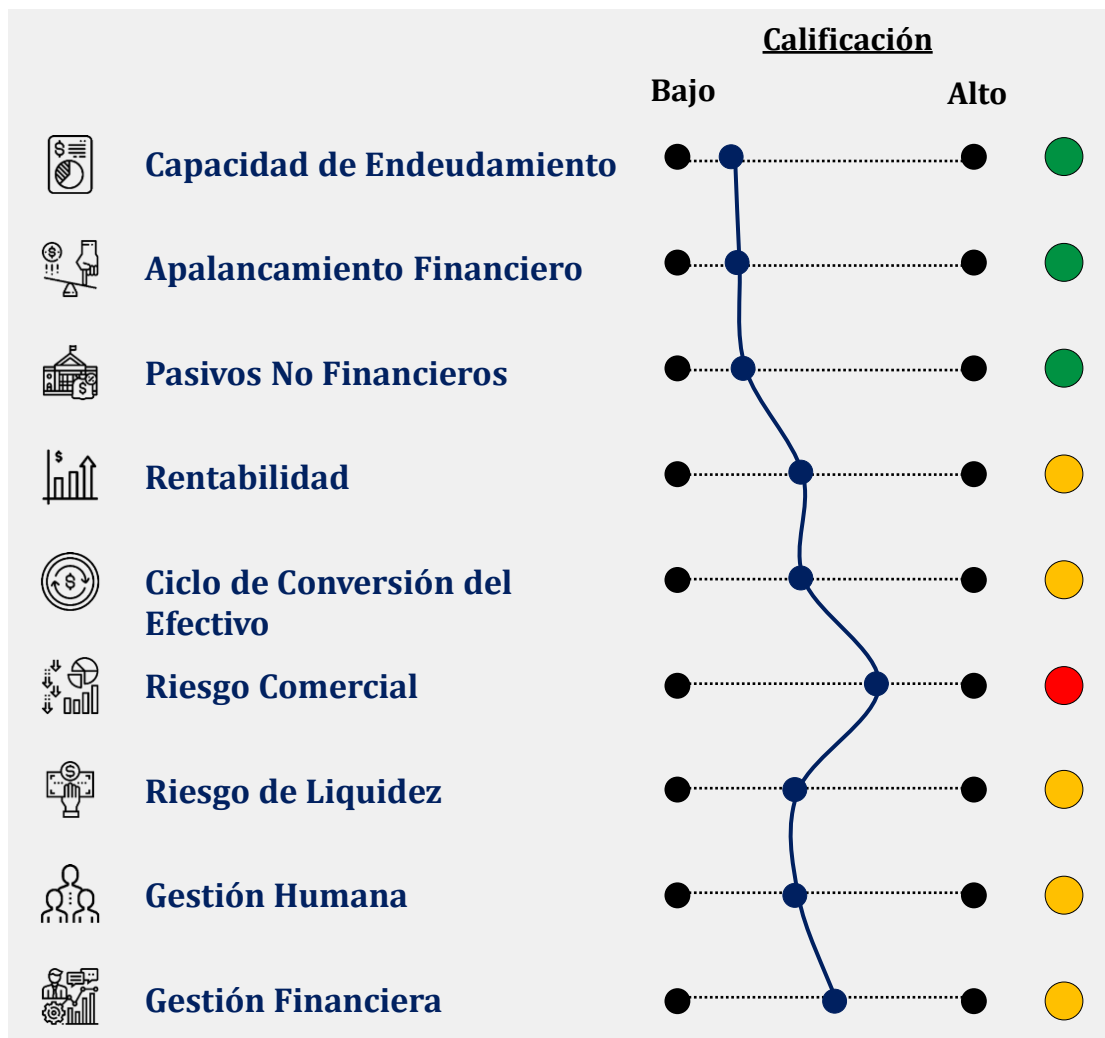
**Empresa Peruana S.A.**  
**Sector Servicios**  
**9/04/2020**



### **IMPORTANTE**

En todo momento se ha considerado que la información ingresada en cada respuesta es correcta y veraz. Los estimados, ratios financieros y conclusiones han sido determinados por el modelo de Diagnóstico de Probabilidad de Insolvencia (DPI) propiedad de Reaño Asesores Financieros (RAF) con información proporcionada por el funcionario de la empresa evaluada. Esta información incorpora y refleja numerosas determinaciones subjetivas que pueden o no ser válidas. No hay garantía de forma expresa ni de forma implícita en relación a la precisión de dicha información; nada del presente informe deberá considerarse como una promesa o representación del pasado o del futuro. El siguiente documento se basa estrictamente en condiciones económicas y de mercado existentes al momento de realizarse el DPI; RAF no asume obligación alguna para actualizar o revisar la información contenida en este reporte de conclusiones. Cualquier cambio en la información utilizada para este DPI podría modificar y de hecho modificaría los resultados y conclusiones del DPI. Los resultados de este dpi deben considerarse como un acercamiento preliminar a la real probabilidad de insolvencia de la empresa. Estas conclusiones deberán validarse con análisis más amplios que incluyan, entre otros, proyecciones futuras de la evolución financiera de la empresa.

# Probabilidad de Insolvencia



Dele clic a cada icono para ver más detalle



# Capacidad de Endeudamiento

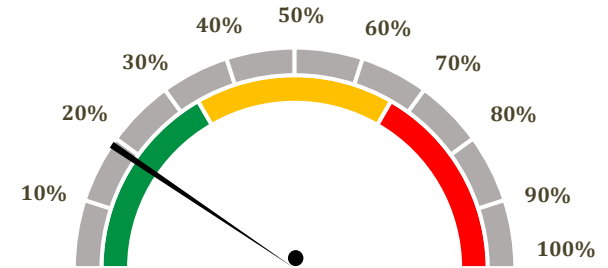
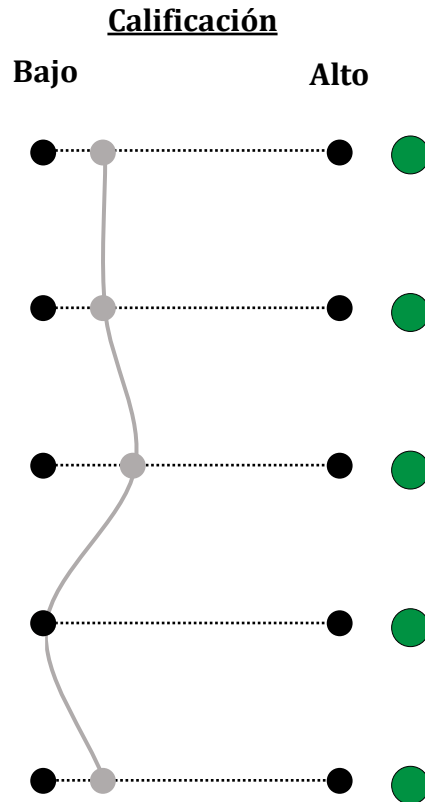
¿Está generando la empresa utilidades netas positivas?

Ratio de Endeudamiento: Deuda Financiera / Patrimonio

¿Cual es la calificación de riesgo crediticio de su empresa en el sistema financiero?

¿Cual es la situación actual de endeudamiento de su empresa?

Ratio de Capacidad de Endeudamiento: Activo Fijo / Deuda Financiera



**ADECUADO**

La empresa está llegando al límite de su capacidad de financiamiento bancario. Es posible que tenga complicaciones para aumentar o mantener sus líneas de financiamiento





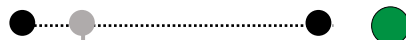
# Apalancamiento Financiero

## Calificación

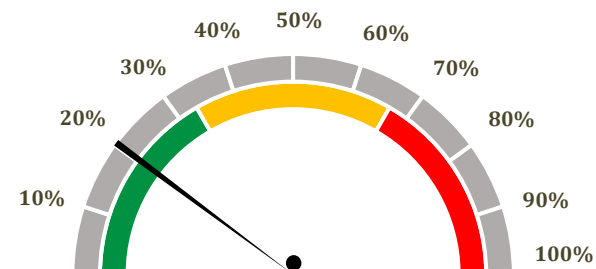
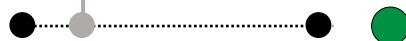
Bajo

Alto

Ratio de Cobertura de Deuda: Deuda  
Financiera / EBITDA



Ratio de Cobertura de Gastos Financieros:  
EBITDA / Gastos Financieros



**ADECUADO**

**La empresa no cuenta con  
deuda financiera**





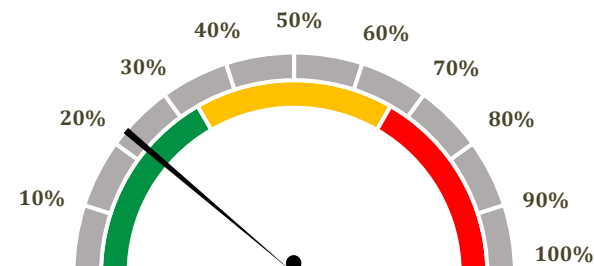
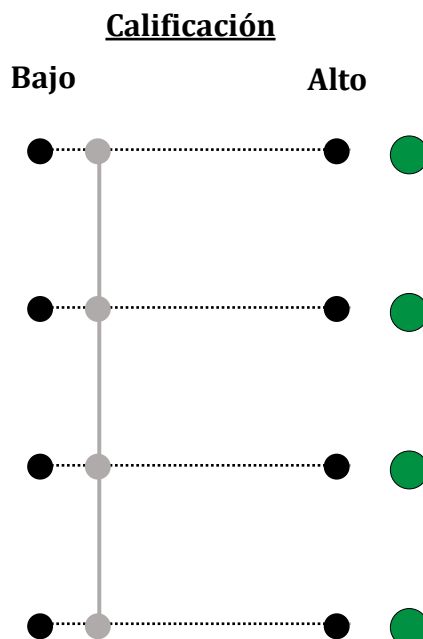
# Pasivos No Financieros

Ratio de Endeudamiento con  
Proveedores: CxP / Patrimonio

¿Está su empresa atrasada en el pago de  
impuestos?

¿Está su empresa atrasada en el pago de  
planillas?

¿Está su empresa atrasada en el pago de  
beneficios sociales?



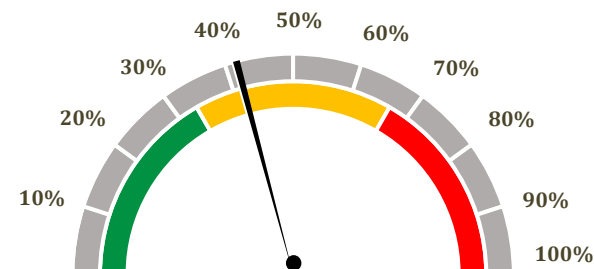
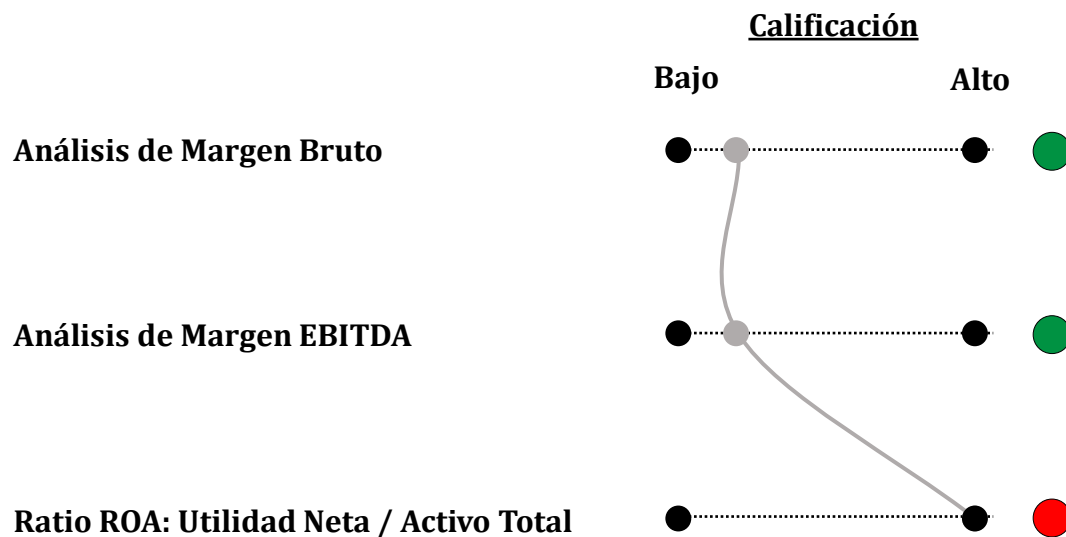
**ADECUADO**

**Se está al día en el pago de  
los principales pasivos no  
financieros**





# Rentabilidad



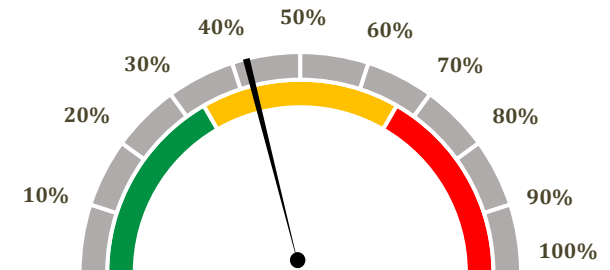
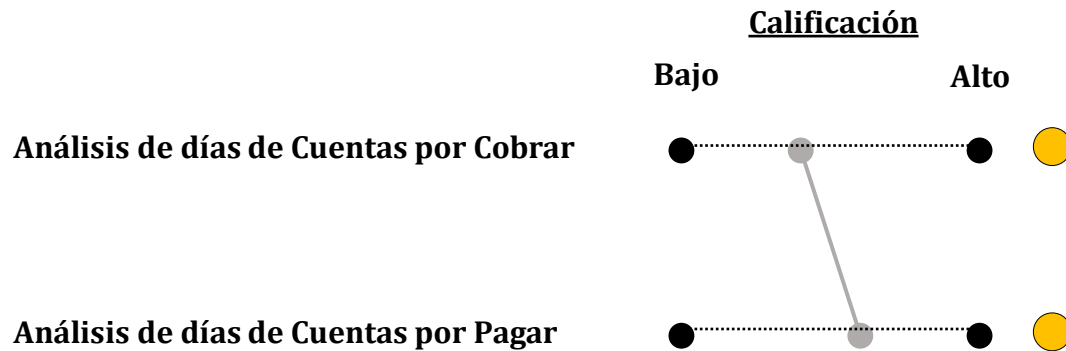
**EN OBSERVACIÓN**

La empresa cuenta con una mediana capacidad de generación de flujo, es posible que se generen problemas serios en la capacidad de generar liquidez ante caídas en las ventas





# Ciclo de Conversión del Efectivo

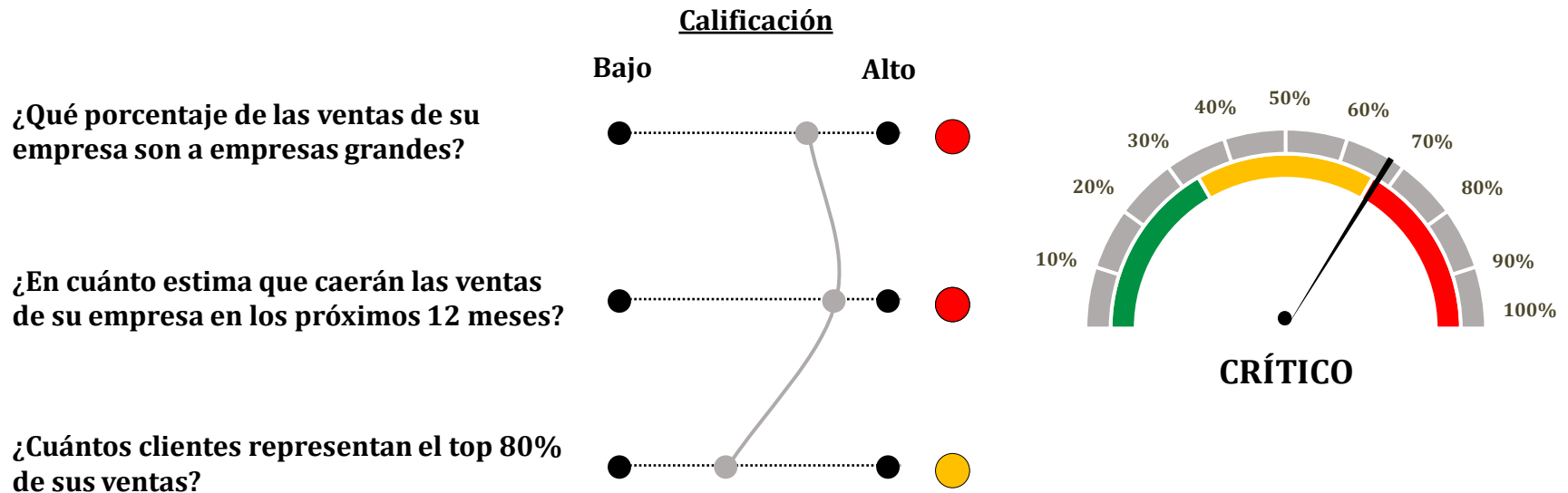


**EN OBSERVACIÓN**

**En promedio la empresa  
requiere de 50 días para  
convertir sus ventas en caja**







**La cartera de clientes no está diversificada lo cuál la hace más sensible a variaciones en la demanda.**

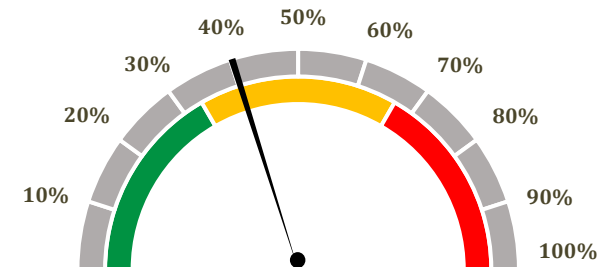
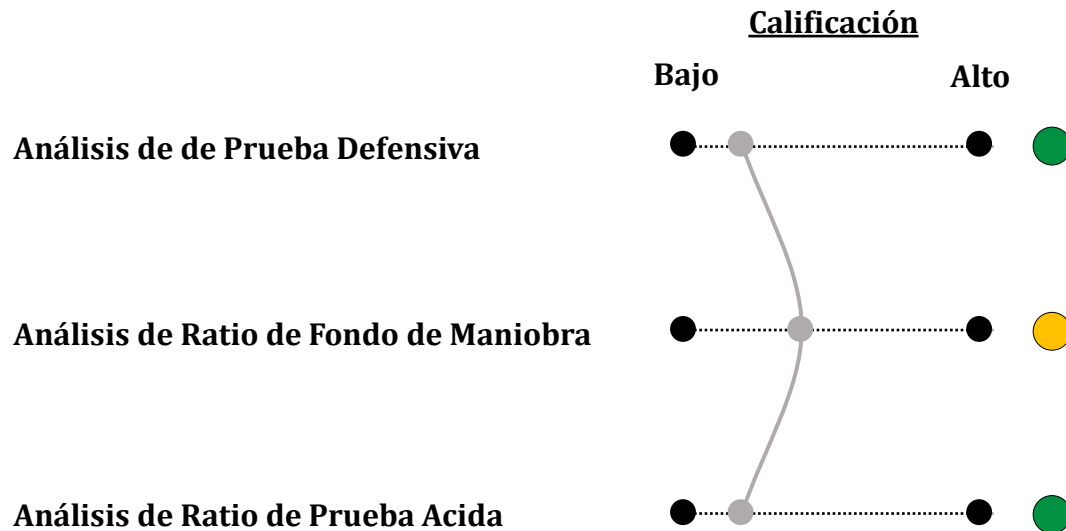
**La empresa está experimentando una contracción considerable de ventas.**

**Es necesario reinventar las habilidades comerciales para adecuar las capacidades de la empresa a las nuevas realidades del mercado y estar preparado para tomar medidas decisivas**





# Riesgo de Liquidez



## EN OBSERVACIÓN

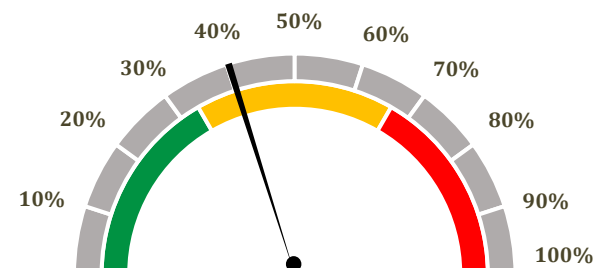
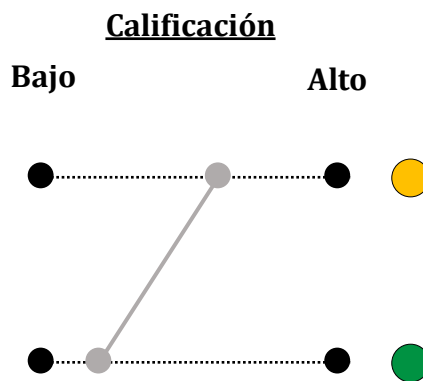
La empresa tiene algunos problemas de liquidez, es necesario evaluar la capacidad de pago de deudas y se debe priorizar la capacidad de generación de flujo de la empresa





¿Qué porcentaje del personal crítico / indispensable considera ha perdido su empresa en los últimos meses?

¿Ya ajustó el número de empleados de su empresa a la nueva realidad del mercado?



**EN OBSERVACIÓN**

Es posible que haya una  
reducción significativa en la  
capacidad de respuesta de la  
empresa debido a la  
reducción de personal



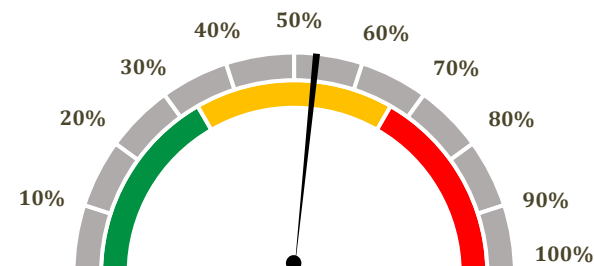
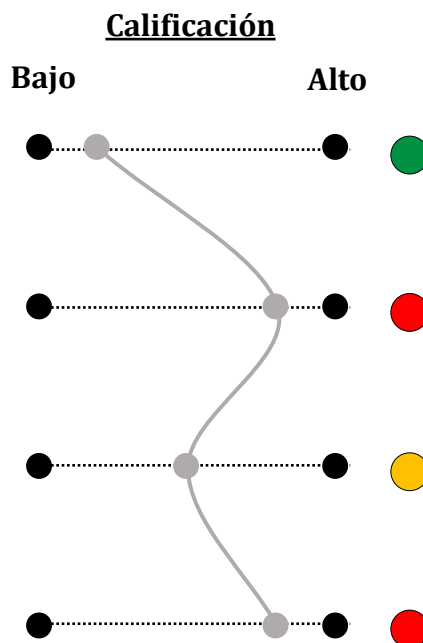


¿Se han reestimado los planes, proyecciones y metas de su empresa bajo el escenario actual?

¿Tiene ya instalado en su empresa un Comité de Crisis?

¿Dónde se encuentran las ventas de su empresa en relación al punto de equilibrio?

De las cuentas por cobrar ¿Qué porcentaje considera que no cobrará a tiempo?



**EN OBSERVACIÓN**

**Se podrían tomar mayores medidas de gestión financiera para mitigar la probabilidad de insolvencia de la empresa**



## **Información de Contacto**

[www.reanoaf.com](http://www.reanoaf.com)

Miluska Bravo

[mbravo@reanoaf.com](mailto:mbravo@reanoaf.com)

Telf: (511)242.8254 / (519)934.283.770

