

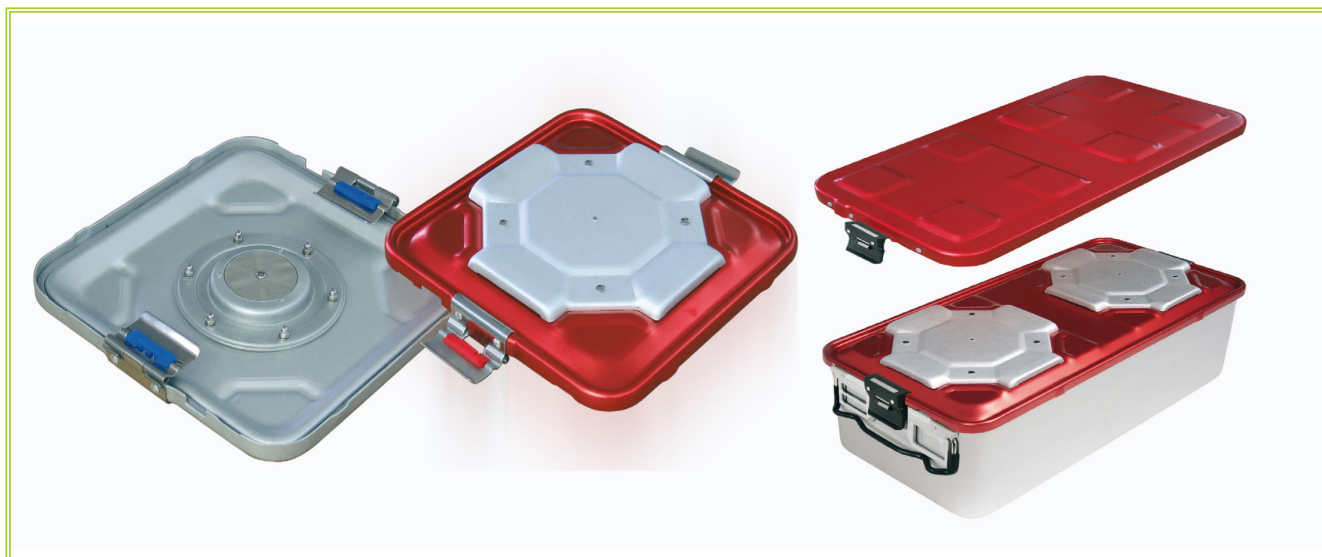


CONTAINER IN ALLUMINIO CON FILTRO

Costruito interamente in lega alluminio 1050 spessore mm 2. Corpo e coperchio totalmente stampati senza saldature. Guarnizione che garantisce l'assoluta tenuta stagna in spugna silicone atossica, facilmente ricambiabile così come i filtri per il passaggio del vapore. Chiusura con sistema di bloccaggio contro l'apertura casuale involontaria. Sistema di applicazione sigillo. Portatarghette per stoccaggio e classificazione. Maniglia per il trasporto. Anodizzazione spessore 20 micron. Sistema di accatastamento compatibile anche con altre marche.

codice: F6-710 - 285 x 280 x 55 GRIGIO
 codice: F6-711 - 285 x 280 x 55 GIALLO
 codice: F6-712 - 285 x 280 x 55 VERDE
 codice: F6-713 - 285 x 280 x 55 BLU
 codice: F6-714 - 285 x 280 x 55 ROSSO
 codice: F6-715 - 285 x 280 x 55 NERO
 codice: F6-716 - 285 x 280 x 85 GRIGIO
 codice: F6-717 - 285 x 280 x 85 GIALLO
 codice: F6-718 - 285 x 280 x 85 VERDE
 codice: F6-719 - 285 x 280 x 85 BLU
 codice: F6-720 - 285 x 280 x 85 ROSSO
 codice: F6-721 - 285 x 280 x 85 NERO
 codice: F6-500 - 285 x 280 x 100 GRIGIO
 codice: F6-501 - 285 x 280 x 100 GIALLO
 codice: F6-502 - 285 x 280 x 100 VERDE
 codice: F6-503 - 285 x 280 x 100 BLU
 codice: F6-504 - 285 x 280 x 100 ROSSO
 codice: F6-505 - 285 x 280 x 100 NERO
 codice: F6-506 - 285 x 280 x 135 GRIGIO
 codice: F6-507 - 285 x 280 x 135 GIALLO
 codice: F6-508 - 285 x 280 x 135 VERDE
 codice: F6-509 - 285 x 280 x 135 BLU
 codice: F6-510 - 285 x 280 x 135 ROSSO
 codice: F6-511 - 285 x 280 x 135 NERO
 codice: F6-512 - 285 x 280 x 150 GRIGIO
 codice: F6-513 - 285 x 280 x 150 GIALLO
 codice: F6-514 - 285 x 280 x 150 VERDE
 codice: F6-515 - 285 x 280 x 150 BLU
 codice: F6-516 - 285 x 280 x 150 ROSSO
 codice: F6-517 - 285 x 280 x 150 NERO
 codice: F6-518 - 285 x 280 x 200 GRIGIO
 codice: F6-519 - 285 x 280 x 200 GIALLO
 codice: F6-520 - 285 x 280 x 200 VERDE
 codice: F6-521 - 285 x 280 x 200 BLU
 codice: F6-522 - 285 x 280 x 200 ROSSO
 codice: F6-523 - 285 x 280 x 200 NERO
 codice: F6-524 - 285 x 280 x 260 GRIGIO
 codice: F6-525 - 285 x 280 x 260 GIALLO
 codice: F6-526 - 285 x 280 x 260 VERDE
 codice: F6-527 - 285 x 280 x 260 BLU
 codice: F6-528 - 285 x 280 x 260 ROSSO
 codice: F6-529 - 285 x 280 x 260 NERO
 codice: F6-240 - 465 x 280 x 100 GRIGIO
 codice: F6-241 - 465 x 280 x 100 GIALLO
 codice: F6-242 - 465 x 280 x 100 VERDE
 codice: F6-243 - 465 x 280 x 100 BLU
 codice: F6-244 - 465 x 280 x 100 ROSSO
 codice: F6-245 - 465 x 280 x 100 NERO
 codice: F6-246 - 465 x 280 x 135 GRIGIO
 codice: F6-247 - 465 x 280 x 135 GIALLO
 codice: F6-248 - 465 x 280 x 135 VERDE

codice: F6-249 - 465 x 280 x 135 BLU
 codice: F6-250 - 465 x 280 x 135 ROSSO
 codice: F6-251 - 465 x 280 x 135 NERO
 codice: F6-252 - 465 x 280 x 150 GRIGIO
 codice: F6-253 - 465 x 280 x 150 GIALLO
 codice: F6-254 - 465 x 280 x 150 VERDE
 codice: F6-255 - 465 x 280 x 150 BLU
 codice: F6-256 - 465 x 280 x 150 ROSSO
 codice: F6-257 - 465 x 280 x 150 NERO
 codice: F6-136 - 590 x 370 x 120 GRIGIO
 codice: F6-137 - 590 x 370 x 120 GIALLO
 codice: F6-138 - 590 x 370 x 120 VERDE
 codice: F6-139 - 590 x 370 x 120 BLU
 codice: F6-140 - 590 x 370 x 120 ROSSO
 codice: F6-141 - 590 x 370 x 120 NERO
 codice: F6-142 - 590 x 370 x 180 GRIGIO
 codice: F6-143 - 590 x 370 x 180 GIALLO
 codice: F6-144 - 590 x 370 x 180 VERDE
 codice: F6-145 - 590 x 370 x 180 BLU
 codice: F6-146 - 590 x 370 x 180 ROSSO
 codice: F6-147 - 590 x 370 x 180 NERO
 codice: F6-010 - 580 x 280 x 100 GRIGIO
 codice: F6-011 - 580 x 280 x 100 GIALLO
 codice: F6-012 - 580 x 280 x 100 VERDE
 codice: F6-013 - 580 x 280 x 100 BLU
 codice: F6-014 - 580 x 280 x 100 ROSSO
 codice: F6-015 - 580 x 280 x 100 NERO
 codice: F6-016 - 580 x 280 x 135 GRIGIO
 codice: F6-017 - 580 x 280 x 135 GIALLO
 codice: F6-018 - 580 x 280 x 135 VERDE
 codice: F6-019 - 580 x 280 x 135 BLU
 codice: F6-020 - 580 x 280 x 135 ROSSO
 codice: F6-021 - 580 x 280 x 135 NERO
 codice: F6-022 - 580 x 280 x 150 GRIGIO
 codice: F6-023 - 580 x 280 x 150 GIALLO
 codice: F6-024 - 580 x 280 x 150 VERDE
 codice: F6-025 - 580 x 280 x 150 BLU
 codice: F6-026 - 580 x 280 x 150 ROSSO
 codice: F6-027 - 580 x 280 x 150 NERO
 codice: F6-028 - 580 x 280 x 200 GRIGIO
 codice: F6-029 - 580 x 280 x 200 GIALLO
 codice: F6-030 - 580 x 280 x 200 VERDE
 codice: F6-031 - 580 x 280 x 200 BLU
 codice: F6-032 - 580 x 280 x 200 ROSSO
 codice: F6-033 - 580 x 280 x 200 NERO
 codice: F6-034 - 580 x 280 x 260 GRIGIO
 codice: F6-035 - 580 x 280 x 260 GIALLO
 codice: F6-036 - 580 x 280 x 260 VERDE
 codice: F6-037 - 580 x 280 x 260 BLU
 codice: F6-038 - 580 x 280 x 260 ROSSO
 codice: F6-039 - 580 x 280 x 260 NERO



CONTAINER IN ALLUMINIO CON VALVOLA

Costruito interamente in lega alluminio 1050 spessore mm 2. Corpo e coperchio totalmente stampati senza saldature. Guarnizione che garantisce l'assoluta tenuta stagna, in spugna silicone atossica, facilmente ricambiabile così come la valvola per il passaggio del vapore. Chiusura con sistema di bloccaggio contro l'apertura casuale involontaria. Sistema di applicazione sigillo. Portatarghette per stoccaggio e classificazione. Maniglia per il trasporto. Anodizzazione spessore 20 micron. Sistema di accatastamento compatibile anche con altre marche.

codice: F7-500 - 285 x 280 x 105 GRIGIO
 codice: F7-501 - 285 x 280 x 105 GIALLO
 codice: F7-502 - 285 x 280 x 105 VERDE
 codice: F7-503 - 285 x 280 x 105 BLU
 codice: F7-504 - 285 x 280 x 105 ROSSO
 codice: F7-505 - 285 x 280 x 105 NERO
 codice: F7-506 - 285 x 280 x 140 GRIGIO
 codice: F7-507 - 285 x 280 x 140 GIALLO
 codice: F7-508 - 285 x 280 x 140 VERDE
 codice: F7-509 - 285 x 280 x 140 BLU
 codice: F7-510 - 285 x 280 x 140 ROSSO
 codice: F7-511 - 285 x 280 x 140 NERO
 codice: F7-512 - 285 x 280 x 155 GRIGIO
 codice: F7-513 - 285 x 280 x 155 GIALLO
 codice: F7-514 - 285 x 280 x 155 VERDE
 codice: F7-515 - 285 x 280 x 155 BLU
 codice: F7-516 - 285 x 280 x 155 ROSSO
 codice: F7-517 - 285 x 280 x 155 NERO
 codice: F7-518 - 285 x 280 x 205 GRIGIO
 codice: F7-519 - 285 x 280 x 205 GIALLO
 codice: F7-520 - 285 x 280 x 205 VERDE
 codice: F7-521 - 285 x 280 x 205 BLU
 codice: F7-522 - 285 x 280 x 205 ROSSO
 codice: F7-523 - 285 x 280 x 205 NERO
 codice: F7-524 - 285 x 280 x 265 GRIGIO
 codice: F7-525 - 285 x 280 x 265 GIALLO
 codice: F7-526 - 285 x 280 x 265 VERDE
 codice: F7-527 - 285 x 280 x 265 BLU
 codice: F7-528 - 285 x 280 x 265 ROSSO
 codice: F7-529 - 285 x 280 x 265 NERO
 codice: F7-010 - 580 x 280 x 105 GRIGIO
 codice: F7-011 - 580 x 280 x 105 GIALLO
 codice: F7-012 - 580 x 280 x 105 VERDE
 codice: F7-013 - 580 x 280 x 105 BLU
 codice: F7-014 - 580 x 280 x 105 ROSSO
 codice: F7-015 - 580 x 280 x 105 NERO
 codice: F7-016 - 580 x 280 x 140 GRIGIO
 codice: F7-017 - 580 x 280 x 140 GIALLO
 codice: F7-018 - 580 x 280 x 140 VERDE
 codice: F7-019 - 580 x 280 x 140 BLU
 codice: F7-020 - 580 x 280 x 140 ROSSO
 codice: F7-021 - 580 x 280 x 140 NERO
 codice: F7-022 - 580 x 280 x 155 GRIGIO
 codice: F7-023 - 580 x 280 x 155 GIALLO
 codice: F7-024 - 580 x 280 x 155 VERDE

codice: F7-025 - 580 x 280 x 155 BLU
 codice: F7-026 - 580 x 280 x 155 ROSSO
 codice: F7-027 - 580 x 280 x 155 NERO
 codice: F7-028 - 580 x 280 x 205 GRIGIO
 codice: F7-029 - 580 x 280 x 205 GIALLO
 codice: F7-030 - 580 x 280 x 205 VERDE
 codice: F7-031 - 580 x 280 x 205 BLU
 codice: F7-032 - 580 x 280 x 205 ROSSO
 codice: F7-033 - 580 x 280 x 205 NERO
 codice: F7-034 - 580 x 280 x 265 GRIGIO
 codice: F7-035 - 580 x 280 x 265 GIALLO
 codice: F7-036 - 580 x 280 x 265 VERDE
 codice: F7-037 - 580 x 280 x 265 BLU
 codice: F7-038 - 580 x 280 x 265 ROSSO
 codice: F7-039 - 580 x 280 x 265 NERO
 codice: F7-240 - 465 x 280 x 105 GRIGIO
 codice: F7-241 - 465 x 280 x 105 GIALLO
 codice: F7-242 - 465 x 280 x 105 VERDE
 codice: F7-243 - 465 x 280 x 105 BLU
 codice: F7-244 - 465 x 280 x 105 ROSSO
 codice: F7-245 - 465 x 280 x 105 NERO
 codice: F7-246 - 465 x 280 x 140 GRIGIO
 codice: F7-247 - 465 x 280 x 140 GIALLO
 codice: F7-248 - 465 x 280 x 140 VERDE
 codice: F7-249 - 465 x 280 x 140 BLU
 codice: F7-250 - 465 x 280 x 140 ROSSO
 codice: F7-251 - 465 x 280 x 140 NERO
 codice: F7-252 - 465 x 280 x 155 GRIGIO
 codice: F7-253 - 465 x 280 x 155 GIALLO
 codice: F7-254 - 465 x 280 x 155 VERDE
 codice: F7-255 - 465 x 280 x 155 BLU
 codice: F7-256 - 465 x 280 x 155 ROSSO
 codice: F7-257 - 465 x 280 x 155 NERO
 codice: F7-711 - 590 x 370 x 125 GRIGIO
 codice: F7-712 - 590 x 370 x 125 GIALLO
 codice: F7-713 - 590 x 370 x 125 VERDE
 codice: F7-714 - 590 x 370 x 125 BLU
 codice: F7-715 - 590 x 370 x 125 ROSSO
 codice: F7-716 - 590 x 370 x 125 NERO
 codice: F7-717 - 590 x 370 x 185 GRIGIO
 codice: F7-718 - 590 x 370 x 185 GIALLO
 codice: F7-719 - 590 x 370 x 185 VERDE
 codice: F7-720 - 590 x 370 x 185 BLU
 codice: F7-721 - 590 x 370 x 185 ROSSO
 codice: F7-722 - 590 x 370 x 185 NERO



COPERCHIO DI SICUREZZA PER CONTAINER CON FILTRO O VALVOLA

COPERCHIO DI SICUREZZA PER FILTRI

codice: F6-230 - 580x280x100,135,150,200,260 GRIGIO
codice: F6-231 - 580x280x100,135,150,200,260 GIALLO
codice: F6-232 - 580x280x100,135,150,200,260 VERDE
codice: F6-233 - 580x280x100,135,150,200,260 BLU
codice: F6-234 - 580x280x100,135,150,200,260 ROSSO
codice: F6-235 - 580x280x100,135,150,200,260 NERO
codice: F6-410 - 465x280x100,135,150 GRIGIO
codice: F6-411 - 465x280x100,135,150 GIALLO
codice: F6-412 - 465x280x100,135,150 VERDE
codice: F6-413 - 465x280x100,135,150 BLU
codice: F6-414 - 465x280x100,135,150 ROSSO
codice: F6-415 - 465x280x100,135,150 NERO
codice: F6-700 - 285x280x100,135,150,200,260 GRIGIO
codice: F6-701 - 285x280x100,135,150,200,260 GIALLO
codice: F6-702 - 285x280x100,135,150,200,260 VERDE
codice: F6-703 - 285x280x100,135,150,200,260 BLU
codice: F6-704 - 285x280x100,135,150,200,260 ROSSO
codice: F6-705 - 285x280x100,135,150,200,260 NERO

CESTELLO A RETE INOX

codice: F2-460 - 540 x 250 x 30
codice: F2-461 - 540 x 250 x 50
codice: F2-462 - 540 x 250 x 70
codice: F2-463 - 540 x 250 x 100
codice: F2-450 - 480 x 250 x 30
codice: F2-451 - 480 x 250 x 50
codice: F2-452 - 480 x 250 x 70
codice: F2-453 - 480 x 250 x 100
codice: F2-1500 - 405 x 250 x 30
codice: F2-1501 - 405 x 250 x 50
codice: F2-1502 - 405 x 250 x 70
codice: F2-1503 - 405 x 250 x 100
codice: F2-490 - 255 x 250 x 30
codice: F2-491 - 255 x 250 x 50
codice: F2-492 - 255 x 250 x 70
codice: F2-493 - 255 x 250 x 100

COPERCHIO DI SICUREZZA PER VALVOLA

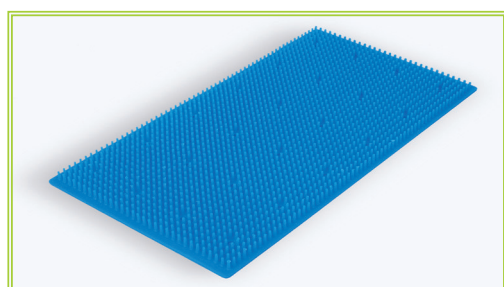
codice: F7-400 - 580 x 280 GRIGIO
codice: F7-401 - 580 x 280 GIALLO
codice: F7-402 - 580 x 280 VERDE
codice: F7-403 - 580 x 280 BLU
codice: F7-404 - 580 x 280 ROSSO
codice: F7-405 - 580 x 280 NERO
codice: F7-406 - 465 x 280 GRIGIO
codice: F7-407 - 465 x 280 GIALLO
codice: F7-408 - 465 x 280 VERDE
codice: F7-409 - 465 x 280 BLU
codice: F7-410 - 465 x 280 ROSSO
codice: F7-411 - 465 x 280 NERO
codice: F7-412 - 285 x 280 GRIGIO
codice: F7-413 - 285 x 280 GIALLO
codice: F7-414 - 285 x 280 VERDE
codice: F7-415 - 285 x 280 BLU
codice: F7-416 - 285 x 280 ROSSO
codice: F7-417 - 285 x 280 NERO

ACCESSORI

codice: F2-741 - Filtro in carta monouso (scatola 100 Pz)
codice: F2-751 - Filtro riutilizzabile in tessuto rotondo multiuso
codice: F2-660 - Sigillo di sicurezza in plastica (X 660/661) 100 Pz
codice: F2-661 - Sigillo di sicurezza in plastica con numero 100 Pz
codice: F2-672 - Etichetta in carta per cont.grandi e medi 100 Pz
codice: F2-673 - Etichetta in carta per cont. Piccoli 100 Pz
codice: F2-700 - Etichetta in carta per cont. ROSSA,
 INCISO SU RICHIESTA-16 LETTERE MASSIMO
codice: F2-701 - Etichetta in carta per cont. BLU,
 INCISO SU RICHIESTA-16 LETTERE MASSIMO
codice: F2-702 - Etichetta in carta per cont. VERDE,
 INCISO SU RICHIESTA-16 LETTERE MASSIMO
codice: F2-703 - Etichetta in carta per cont. GIALLA,
 INCISO SU RICHIESTA-16 LETTERE MASSIMO
codice: F2-704 - Etichetta in carta per cont. BIANCA,
 INCISO SU RICHIESTA-16 LETTERE MASSIMO

TAPPETINO IN SILICONE PER CONTAINER

codice: F2-520 - 270 x 125
codice: F2-521 - 250 x 235
codice: F2-523 - 300 x 300
codice: F2-524 - 380 x 230
codice: F2-525 - 440 x 230
codice: F2-526 - 520 x 230





CESTELLI PER STERILIZZAZIONE

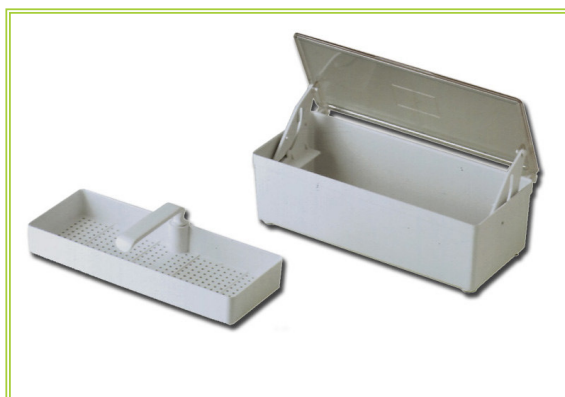
CESTELLI CON FILTRO

codice: 03.1001 - mm. Ø 125 x 80 H
 codice: 03.1002 - mm. Ø 125 x 100 H
 codice: 03.1003 - mm. Ø 125 x 125 H
 codice: 03.1004 - mm. Ø 150 x 80 H
 codice: 03.1005 - mm. Ø 150 x 100 H
 codice: 03.1006 - mm. Ø 150 x 130 H
 codice: 03.1007 - mm. Ø 150 x 150 H
 codice: 03.1008 - mm. Ø 150 x 190 H
 codice: 03.1009 - mm. Ø 190 x 125 H
 codice: 03.1010 - mm. Ø 190 x 145 H
 codice: 03.1011 - mm. Ø 190 x 165 H
 codice: 03.1012 - mm. Ø 190 x 190 H
 codice: 03.1013 - mm. Ø 190 x 240 H
 codice: 03.1014 - mm. Ø 190 x 290 H
 codice: 03.1015 - mm. Ø 240 x 120 H
 codice: 03.1016 - mm. Ø 240 x 145 H
 codice: 03.1017 - mm. Ø 240 x 165 H
 codice: 03.1018 - mm. Ø 240 x 190 H
 codice: 03.1019 - mm. Ø 240 x 240 H
 codice: 03.1020 - mm. Ø 240 x 290 H
 codice: 03.1021 - mm. Ø 240 x 340 H
 codice: 03.1022 - mm. Ø 240 x 390 H
 codice: 03.1023 - mm. Ø 290 x 145 H
 codice: 03.1024 - mm. Ø 290 x 165 H
 codice: 03.1025 - mm. Ø 290 x 190 H
 codice: 03.1026 - mm. Ø 290 x 240 H
 codice: 03.1027 - mm. Ø 290 x 290 H
 codice: 03.1028 - mm. Ø 290 x 340 H
 codice: 03.1029 - mm. Ø 290 x 390 H



CESTELLI CON FASCE SCORREVOLI

codice: 03.1001 - mm. Ø 125 x 80 H
 codice: 03.1002 - mm. Ø 125 x 100 H
 codice: 03.1003 - mm. Ø 125 x 125 H
 codice: 03.1004 - mm. Ø 150 x 80 H
 codice: 03.1005 - mm. Ø 150 x 100 H
 codice: 03.1006 - mm. Ø 150 x 130 H
 codice: 03.1007 - mm. Ø 150 x 150 H
 codice: 03.1008 - mm. Ø 150 x 190 H
 codice: 03.1009 - mm. Ø 190 x 125 H
 codice: 03.1010 - mm. Ø 190 x 145 H
 codice: 03.1011 - mm. Ø 190 x 165 H
 codice: 03.1012 - mm. Ø 190 x 190 H
 codice: 03.1013 - mm. Ø 190 x 240 H
 codice: 03.1014 - mm. Ø 190 x 290 H
 codice: 03.1015 - mm. Ø 240 x 120 H
 codice: 03.1016 - mm. Ø 240 x 145 H
 codice: 03.1017 - mm. Ø 240 x 165 H
 codice: 03.1018 - mm. Ø 240 x 190 H
 codice: 03.1019 - mm. Ø 240 x 240 H
 codice: 03.1020 - mm. Ø 240 x 290 H
 codice: 03.1021 - mm. Ø 240 x 340 H
 codice: 03.1022 - mm. Ø 240 x 390 H
 codice: 03.1023 - mm. Ø 290 x 145 H
 codice: 03.1024 - mm. Ø 290 x 165 H
 codice: 03.1025 - mm. Ø 290 x 190 H
 codice: 03.1026 - mm. Ø 290 x 240 H
 codice: 03.1027 - mm. Ø 290 x 290 H
 codice: 03.1028 - mm. Ø 290 x 340 H
 codice: 03.1029 - mm. Ø 290 x 390 H



VASCHETTA PER STERILIZZAZIONE

codice: 35770

Vaschetta in plastica completa di supporto perforato
 portastrumenti, particolarmente indicate per la sterilizzazione
 a freddo di strumentario
 DIMENSIONI: cm 26 x 12 x 8 H



ACQUA OSSIGENATA

codice: AH01 - Flacone da 250 ml. conf. 12 pz.
codice: T121 - Flacone da 1 lt.

Perossido di idrogeno stabilizzato al 3% 10 volumi.
 Realizzata con particolare procedimento che ne garantisce una conservazione ottimale.
 Grazie all'ossigeno che sviluppa esercita anche un'efficace azione per rimuovere medicazioni seccate.



DISINFETTANTE PER LA CUTE - PHARMASIL

codice: S801

Disinfettante indolore per cute integra, a base di una associazione di didecdimetilammonio cloruro e ortofenilfenolo.
 Elimina rapidamente dalle mani e dalla cute microrganismi patogeni o indesiderati.
 Non unge, gradevolmente profumato al limone.
 Flacone da 1 lt



DISINFETTANTE ALCOLICO E NON ALCOLICO PER FERRI CHIRURGICI - PHARMASTERIL

codice: CE02 - alcolico
codice: CE01 - non alcolico

Disinfettanti a base alcolica o non alcolica per la disinfezione e la conservazione asettica dei ferri e dello strumentario chirurgico.
 Contengono antiossidante (nitrito di sodio).
 Flacone da 1 lt



DISINFETTANTE PER STRUMENTI BARRYCIDAL "30 PLUS"

codice: 35761

Barrycidal 30 Plus è una soluzione acquosa non tossica a base di glutaraldeide e composti fenolici, indicata per la disinfezione ad alto livello di strumenti chirurgici ed endoscopi termosensibili e non autoclavabili.
 Possiede buone proprietà detergenti ed una buona capacità di dissolvere sangue e residui organici. Emulsione liquida incolore, atossica e non irritante. Dispositivo Medico classe II b - Direttiva 93/42 CEE.
 Disinfettante ad ampio spettro, con azione battericida fungicida (Candida Albicans, Aspergillus Niger; micobattericida e tubercolocida (Mycobacterium Avium, Micobacterium Terrae, virucida)



DETERGENE ENZIMATICO - TORDEN SURGI

codice: D001

Detergente enzimatico per strumenti chirurgici a base di enzimi proteolitici e tensioattivi. Rimuove lo sporco organico prima della sterilizzazione. Può essere utilizzato anche in apparecchiature ad ultrasuoni. Contiene alcool. - Flacone da 1 lt



STERILIZZANTE PRONTO ALL'USO - SEPTALDEIDE

codice: S431 - flacone da 1 lt.

codice: S432 - tanica da 5 lt

Sterilizzante a base di aldeide glutarica tensioattivata all'essenza di limone. Attivo nei confronti di spore e virus compresi virus HIV e LAV, HBV e HCV. Si utilizza puro per la sterilizzazione di strumenti e oggetti, inclusi quelli termolabili.



DISINFETTANTE A FREDDO IN POLVERE

codice: M3049440

Sekusept Pulver Classic è una polvere composta totalmente idrosolubile indicata per la decontaminazione primaria/disinfezione e contemporanea detersione di dispositivi medico-chirurgici in ambito ospedaliero, ambulatori medici ed odontoiatrici. La polvere dispersa in acqua alle dosi di seguito riportate, porta alla formazione del principio attivo ad elevato potenziale germicida denominato acido peracetico che si forma dalla reazione Percarbonato + attivatore. Secchiello da 2 Kg con misurino (per 100 l di soluzione)



DISINFETTANTE SPRAY - PHARMA STERIL

codice: CE04

Disinfettante pronto all'uso per apparati elettromedicali, riuniti odontoiatrici, fruste e turbine a base di una associazione fra clorexidina e 2 sali quaternari di ammonio in soluzione di alcool etilico e propilico. Attivo su virus HIV, HBV e HCV. Confezione: flacone da 1 litro. Cartone da 12 flaconi con 2 pistole



DISINFETTANTE PER MANI - PHARMA SOAP

codice: B340 - flacone da 250ml.
codice: B360 - flacone da 500 ml
codice: F031 - flacone da 1 lt.
codice: F032 - tanica da 5 lt.

Antisettico liquido per la disinfezione delle mani e della cute. A pH eudermico (5.5) con glicerina, mantiene morbida la pelle. Riduce la presenza di microrganismi patogeni o indesiderati a livello delle mani e della pelle, prevenendo la diffusione di infezioni. particolarmente indicato per studi medici, ambulatori, consultori, centri di analisi.

DISTRIBUTORI AUTOMATICI PER DISINFEZIONE MANI



80121WH

80211

80211WHBL

Dispenser con sensore a infrarossi attivato dal movimento delle mani. Funzionamento "NO TOUCH" elimina la contaminazione crociata e fornisce un completo servizio igienico-sanitario delle mani in 15-20 secondi.

Il distributore non ha parti meccaniche, eroga la soluzione liquida a gravità in dosi perfette senza sprechi.

La dose può essere regolata da 0,7 ml a 5,0 ml (lavaggio pre-chirurgico). Ogni refill di soluzione da 946 ml eroga fino a 1400 lavaggi (con dosaggio impostato a 0,7 ml). I dispenser possono essere posizionati ovunque dove è necessario un lavaggio delle mani in mancanza di acqua, sapone e carta asciugamani (postazione di lavoro, veicoli, toilette, ecc.).

Tutte le parti di fissaggio sono incluse nel dispenser. Il contenuto della soluzione liquida nel refill è visibile attraverso la parte superiore della cupola trasparente. Il design sferico non permette l'accumulo di polvere. La sostituzione del refill è facile e veloce. Funziona con n.4 batterie alcaline torcia D 1,5v (non incluse) che durano fino a 50.000 lavaggi o 2 anni.

La tecnologia microchip "sleep mode" riduce al minimo il rumore elettronico.

Il dispenser è coperto da garanzia di 1 anno. - Disponibile nei colori bianco, nero, cromo e oro. - Produzione USA



DISINFETTANTI IN REFILL PER DISTRIBUTORI

codice: ORIGINAL

Questa soluzione, nata come LAVAGGIO PRECHIRURGICO Germstar® ORIGINAL è formulato con il 70% di alcool isopropilico come suo principio attivo, emollienti speciali e un fresco profumo di menta.

La base di alcool isopropilico la rende più forte delle soluzioni liquide in commercio ed efficace contro i germi patogeni più comuni.

Soluzione altamente efficace, preferita in molte applicazioni cliniche e mediche. Risultati di laboratorio dimostrano la sua capacità di uccidere i virus in 20 secondi. - Produzione USA

codice: NORO

Germstar® NORO è scientificamente formulato per ELIMINARE IL VIRUS-NORO. Ha una base di alcool etilico al 63% come suo principio attivo, emollienti speciali che consentono di massimizzare l'eliminazione del virus Noro, e un fresco profumo di menta. E' stato studiato per proteggere dalla natura altamente contagiosa del virus Noro (chiamato "influenza dello stomaco") che produce nausea e vomito. Risultati di laboratorio dimostrano la sua capacità di uccidere il virus in 20 secondi. - Produzione USA

codice: CITRUS

Germstar® CITRUS è stato progettato per fornire una esperienza di SANIFICAZIONE DELLE MANI molto piacevole.

Ha una base di alcool etilico al 63% come suo principio attivo, emollienti speciali che eliminano l'odore di alcool, lasciando le mani idratate con un fresco profumo di agrumi. Germstar® Citrus è stato progettato per Clienti esigenti dove il basso odore di alcool è un fattore importante. Come tutte le soluzioni liquide, Germstar® Citrus uccide il 99,99% dei germi patogeni comuni. Risultati di laboratorio dimostrano la sua capacità di uccidere i virus in 20 secondi. - Produzione USA



SOLUZIONE SPRAY PER SANIFICAZIONE DELLE MANI

codice: 90010/98015

Flaconcino a spruzzo Aerosol con tappo a scatto per evitare l'attivazione accidentale. Due dosi forniscono un dosaggio perfetto per la sanificazione delle mani di un adulto. La sua dimensione (occupa pochissimo spazio) lo rende perfetto per qualsiasi applicazione ovunque ti trovi. Promuove il controllo per una buona igiene delle mani.



SOLUZIONE PER SANIFICAZIONE DELLE MANI CON DOSATORE E SUPPORTO A MURO

codice: 90340/91340

Flacone con pompetta progettata per produrre una dose perfetta per il palmo della mano. Per l'uso quando lo spazio è limitato. Fornito con una delle 3 soluzioni: ORIGINAL - CITRUS - NORO. Supporto da parete semplice e versatile (venduto separatamente) si applica facilmente con viti o adesivo. Perfetto per: camper, all'interno di pensili, veicoli da cantiere, mezzi di soccorso (polizia, vigili del fuoco, ambulanze), barca, uffici, ecc ..



TAPPETO DECONTAMINANTE ANTIPOLVERE

codice: T004

Pacchi da 30 strati numerati ad alta adesività trattati con battericida (isotiazolinone) di elevata efficacia anche in presenza di sostanze organiche. Utilizzabile in reparti a rischio infettivo, in sale operatorie, in camere bianche e locali sterili dell'industria farmaceutica, all'ingresso di laboratori di analisi, in reparti di produzione alimentare e cosmetici. Confezione: tappeto da cm 45 x 115 da 30 strati



CUFFIA SHAMPO & BALSAMO

codice: 41821

La cuffia COCUNE è la soluzione innovativa che consente il lavaggio dei capelli direttamente al letto del paziente e senza utilizzare l'acqua. L'interno della cuffia è morbido e preimpregnato con uno shampoo speciale che deterge e nutre il capello e non richiede di essere risciacquato. La cuffia viene semplicemente applicata sul capo del paziente e dopo un massaggio di qualche minuto, in modo da consentire il lavaggio di tutta la lunghezza dei capelli, può essere rimossa e i capelli possono essere pettinati ed asciugati. La cuffia può essere utilizzata a temperatura ambiente o, per una maggior piacevolezza del lavaggio, anche riscaldata nel forno a microonde (25 secondi a 600 Watt). In caso di riscaldamento controllare la temperatura dell'interno della cuffia prima di procedere all'applicazione sul capo