

MACCHINE WATERJET

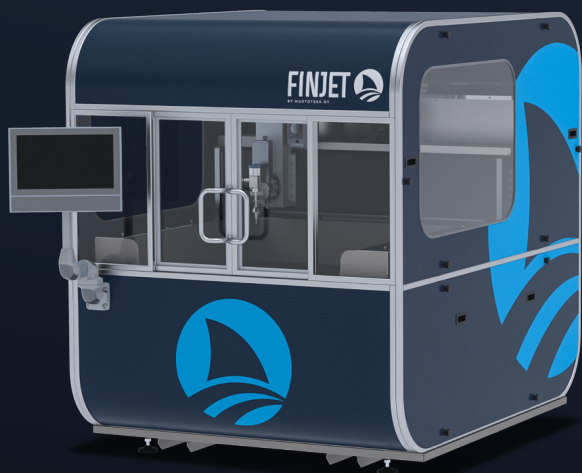


Tecnologia Made in Finland

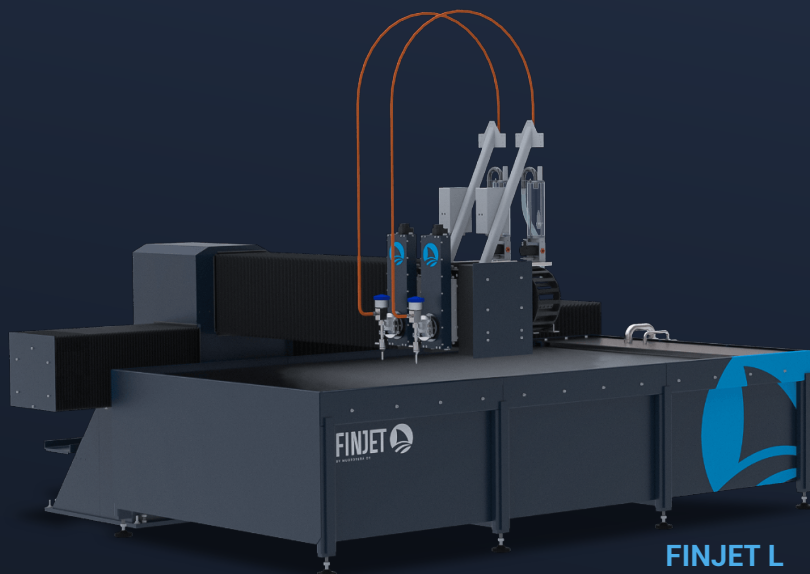
FINJET



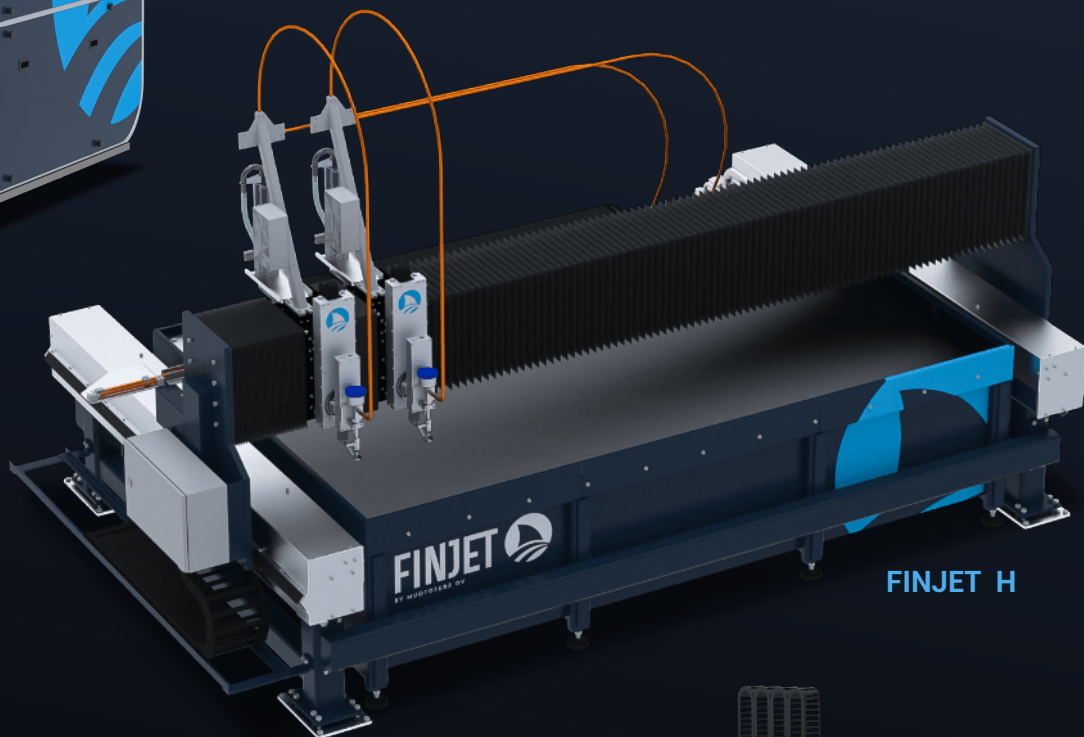
BY MUOTOTERÄ



FINJET S



FINJET L



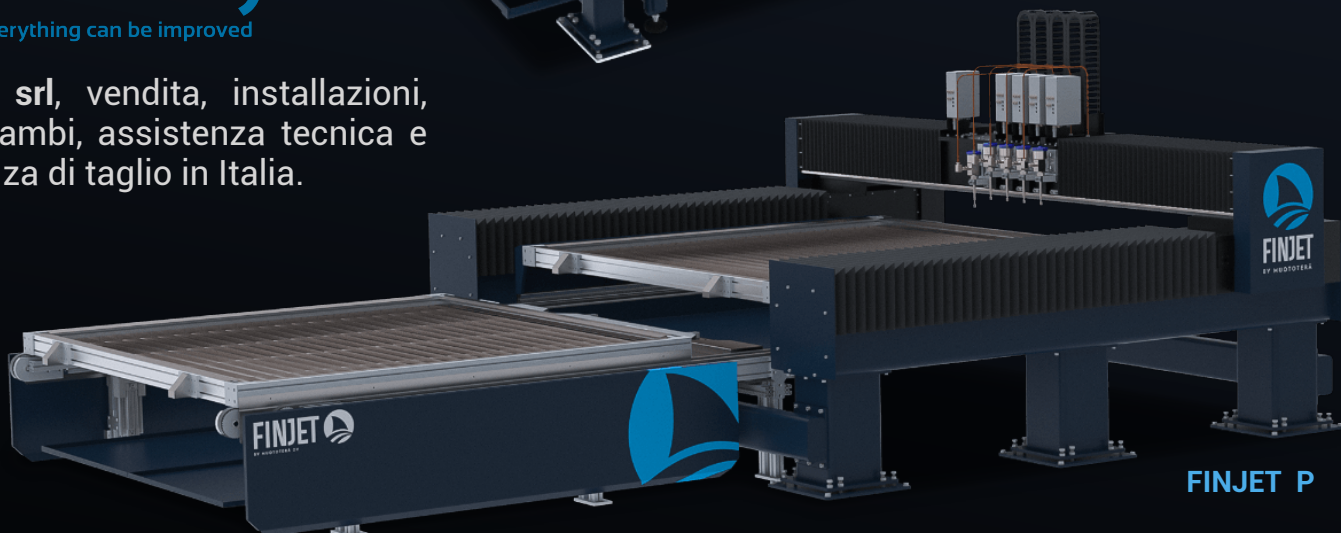
FINJET H



NextKey

everything can be improved

NextKey srl, vendita, installazioni, corsi, ricambi, assistenza tecnica e consulenza di taglio in Italia.



FINJET P



www.nextkey.it

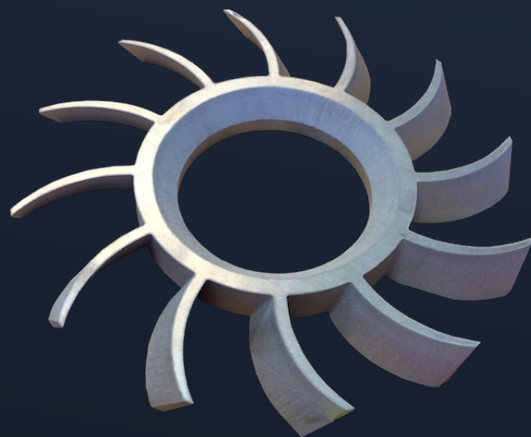


Waterjet | Machines | Automation

Authorized Distributor

Le macchine FINJET in Italia

NextKey srl, è l'importatore italiano di macchine taglio a getto d'acqua costruite da Finjet, azienda con sede produttiva a Tampere in Finlandia, ci occupiamo di installazioni e service in tutta Italia. FINJET, è un'azienda leader nel settore macchine waterjet 2d e 3d, impianti automatici con cambio tavola, teste di taglio multiple, unità di foratura, soluzioni con robot antropomorfo e mandrino per lavorazione di tubi fino al diametro 610 mm.



FINJET by Muototerä oy

Abbiamo clienti in tutti i settori e di tutte le dimensioni, dalla Florida a Vladivostok. Non esiste un cliente tipico. Alcuni hanno un fatturato annuo inferiore ad un milione di euro; altri superano i 700 milioni. A volte il CEO fa funzionare la macchina con un paio di colleghi, altri clienti ne hanno più di mille. Abbiamo questo e tutto il resto. L'unico denominatore comune è la necessità di tagliare qualcosa con la massima efficienza.

Oggi Muototerä significa 30 esperti che puntano a un unico obiettivo: la soddisfazione del cliente. Per noi ogni cliente è importante, e facciamo tutto ciò che è in nostro potere per aumentare la competitività dei nostri clienti. Sappiamo che ogni azienda deve affrontare una concorrenza brutale e se prendi una decisione di investimento per il futuro, deve lavorare e mantenere tutte le promesse.

**MUOTOTERÄ –
UN BUSINESS DI
FAMIGLIA DAL
1953**



MUOTOTERÄ
THE NORDIC WATERJET COMPANY

www.muototerä.fi

FINJET L



Macchina taglio waterjet a ponte volante



SPECIFICHE TECNICHE

La serie FinJet L è progettata per il taglio flessibile in tutti gli ambienti. Il design del ponte volante consente un utilizzo efficace della macchina da tre diversi lati. Non importa se gestisci una piccola officina o produci parti impegnative 24 ore su 24, 7 giorni su 7, con la serie L sarai in grado di soddisfare tutte le esigenze del taglio a getto d'acqua.

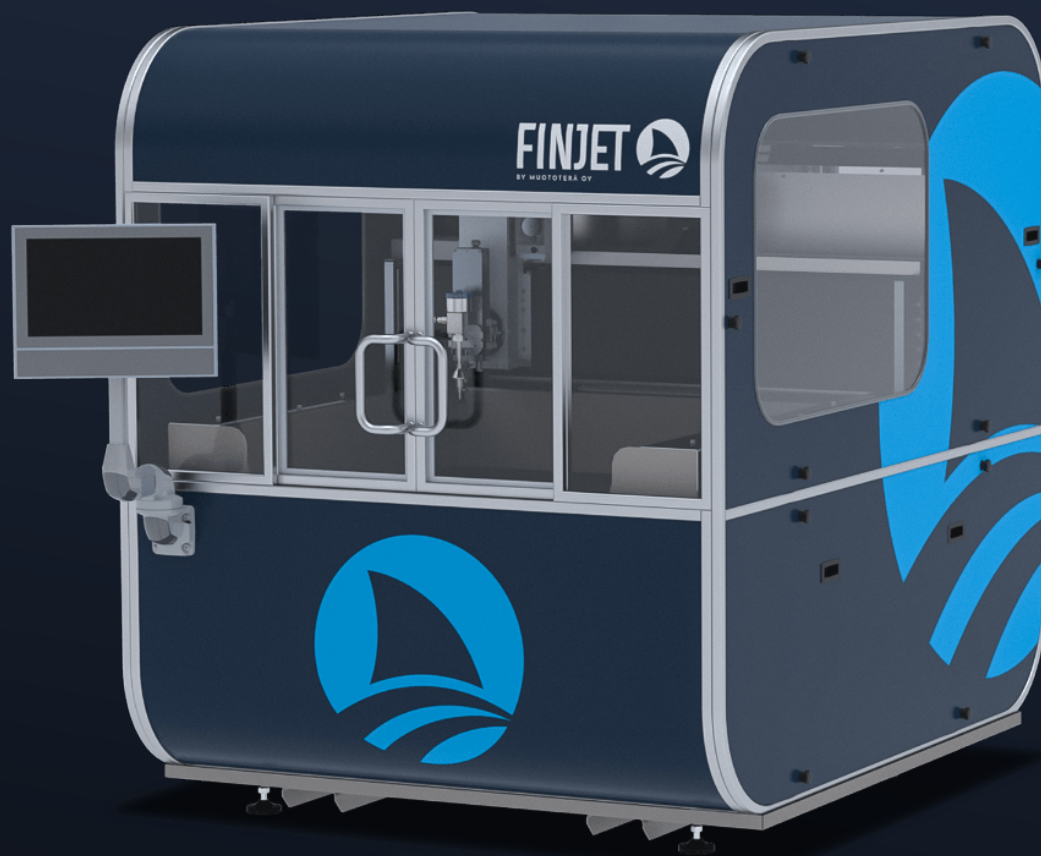
- Area di taglio: 1,5 x 3 – 2 x 15 mt
- Asse Z: 200/300 mm
- Precisione di posizionamento: $\pm 0,08$ mm / mt
- Ripetibilità: $\pm 0,08$ mm
- Velocità max assi X e Y: 15/40 mt / min
- Teste di taglio: 1 - 4, 2D



FINJET S



Macchina taglio getto d'acqua compatta



SPECIFICHE TECNICHE

Nonostante le sue dimensioni ridotte, è una macchina per applicazioni di taglio a getto d'acqua esigenti, basata sulla serie FinJet H. Dimensioni macchina senza pompa ad alta pressione: larghezza 1950 mm; profondità 2500 mm; altezza 2400 mm.

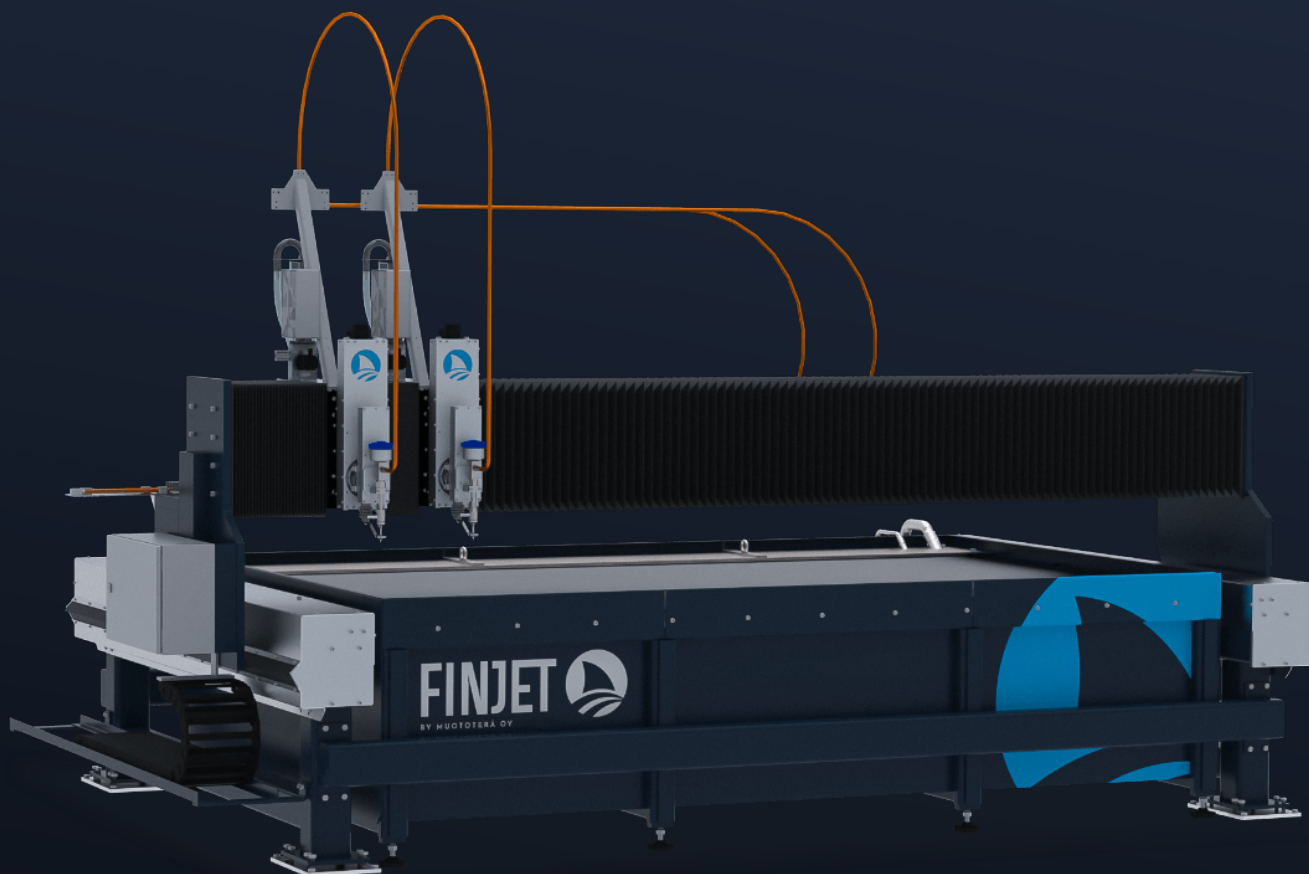
- Area di taglio 1030 x 1030 mm
- Altezza asse Z: 200 mm
- Precisione di posizionamento: $\pm 0,025$ mm / m
- Precisione di ripetibilità: $\pm 0,015$ mm
- Velocità massime per gli assi X e Y: 15 m / min
- Teste di taglio a getto d'acqua: 1



FINJET H



Macchina taglio waterjet a portale



SPECIFICHE TECNICHE

Nuovo La serie FinJet H è progettata per il taglio a getto d'acqua continuo per impieghi gravosi. Il suo design a portale modulare consente numerose varianti differenti in modo che ogni esigenza possa essere soddisfatta. La serie H può essere equipaggiata con diverse teste di taglio, comprese unità di taglio inclinato a 5 assi.

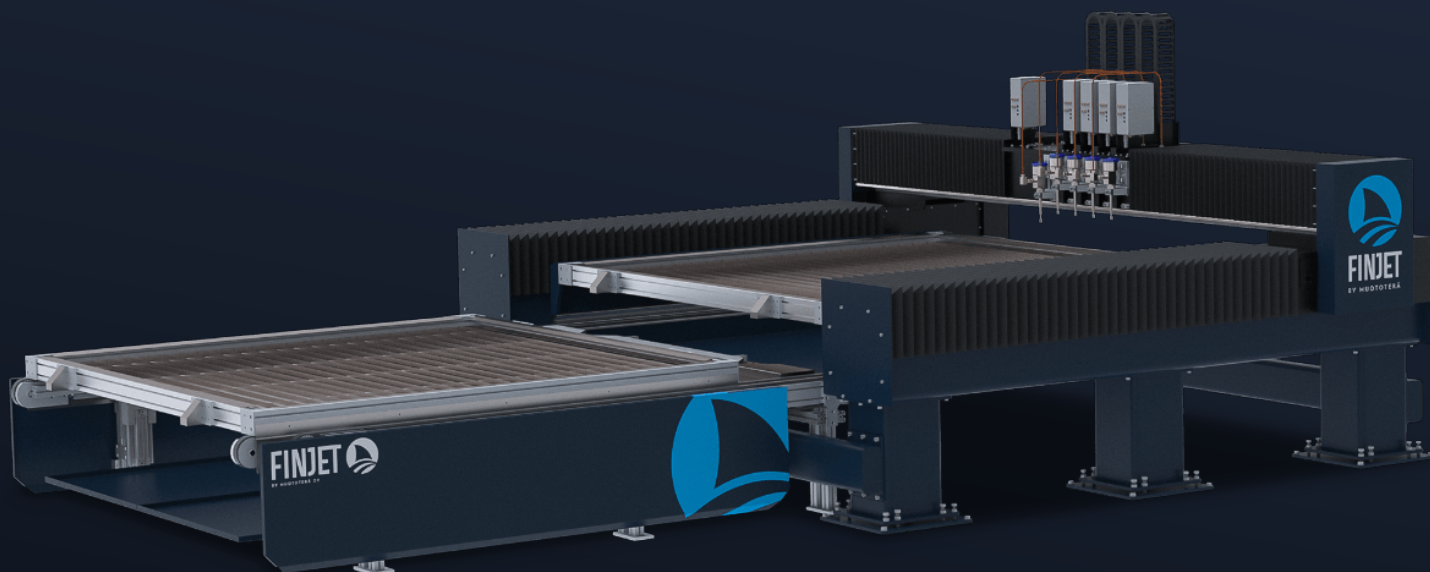
- Area di lavoro: 1 x 1 – 4 x 15 m
- Asse Z: 200 / 300 mm
- Precisione di posizionamento $\pm 0,025$ mm/m
- Ripetibilità: $\pm 0,015$ mm
- Velocità massima X Y: 15 / 40 m/min
- Teste di Taglio: 1 – 6, 2D oppure 3D



FINJET P



Macchina da taglio a
getto d'acqua pura



SPECIFICHE TECNICHE

Quando si tagliano materiali morbidi, come plastica, schiuma, lana di roccia, gomma o compensato, l'abrasivo può essere escluso dal processo di taglio. Ciò consente movimenti più rapidi e il sistema può essere ottimizzato per il taglio a getto d'acqua puro.

- Area di taglio: 2 x 2 - 3 x 2 m
- Asse Z: 100/200/300 mm
- Precisione di posizionamento: $\pm 0,025$ mm / m
- Ripetibilità: $\pm 0,015$ mm
- Velocità max assi X e Y: 40/100 m / min
- Teste di taglio: 1 - 6, 2D o 3D



Materiali lavorabili



Una tecnologia che si adatta
ad ogni materiale

- Alluminio
- Acciaio inox
- Duplex
- Ferro
- Hardox
- Acciai speciali
- Ottone
- Titanio
- Rame
- Bronzo
- Piombo
- ABS acrilico
- Plastica
- Plexiglass
- Policarbonato
- Polietilene
- Polipropilene
- Polistirene
- Poliuretano
- Vetroresina
- Teflon
- Polizene
- Vetro
- Gomma
- Ceramiche
- Pietra e Marmo
- Piastrelle
- Nylon
- Fibra di carbonio
- Compositi
- Calcestruzzo
- Silicone
- Spugna
- Legno
- Compensato
- MDF
- Multistrato
- Cartone
- Pellame
- Parti schiumate
- Tessuti
- Silicato di calcio
- Alimenti
- Mangimi

SETTORI E CAMPI D'APPLICAZIONE

Crediamo che per elencare tutti i settori dove può essere utilizzata una macchina taglio a getto d'acqua serva davvero molto tempo.

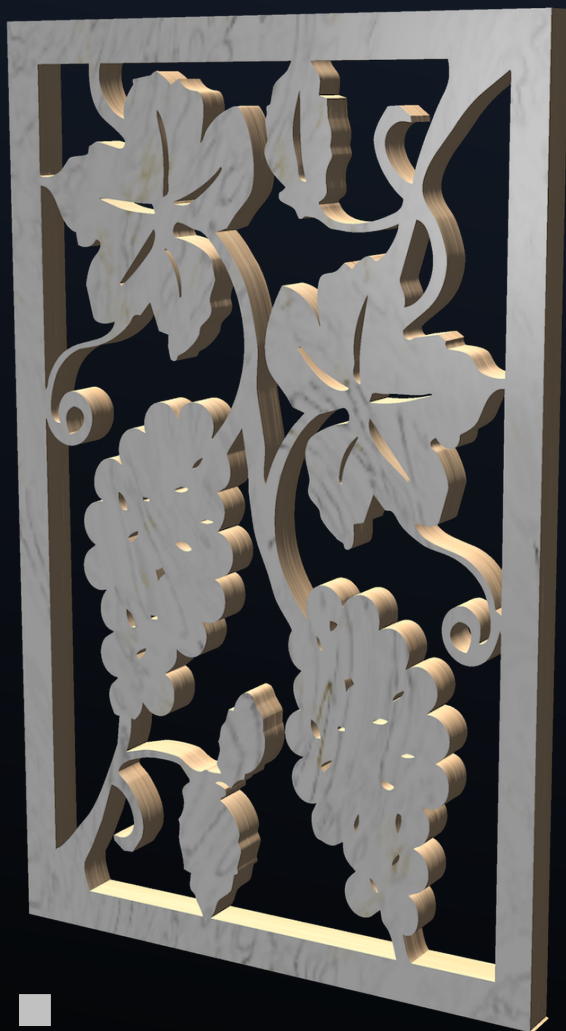
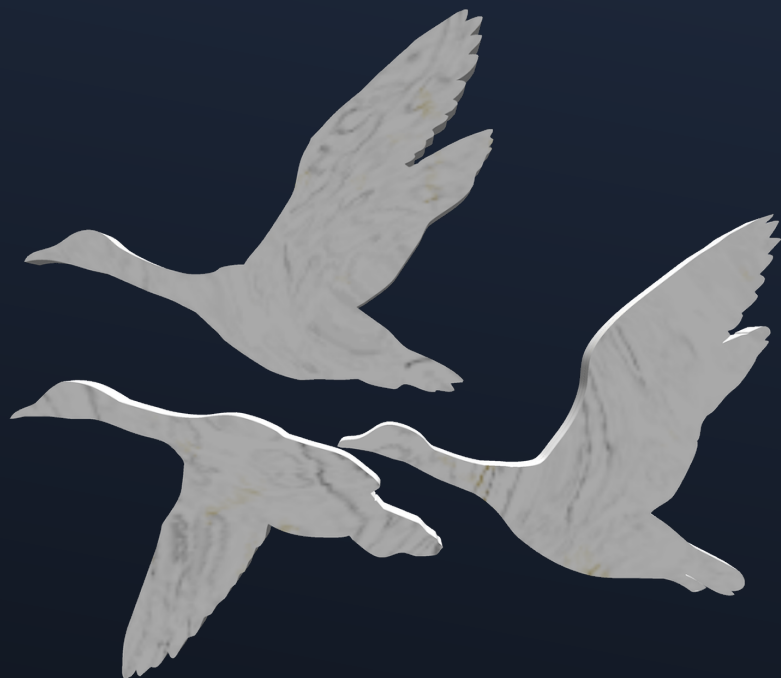
Le macchine waterjet possono essere utilizzate praticamente ovunque, nel **settore dei metalli**, partendo dal commerciante di tubi e lamiere arrivando fino al centro lavorazione laser conto terzi. Anche nel **settore vetro e marmo** vi sono importanti applicazioni, in alcuni casi utilizzatori finali ed in altri commercianti di materiali in cerca di offrire lavorazioni oltre alla vendita. Nel **settore gomma**, si trova una grandissima varietà di applicazioni, forse una delle più importanti è quella della produzione di guarnizioni industriali. Anche nel **settore arredamento** si trovano le molte applicazioni, molto spesso si combinando tra di loro materiali molto diversi, per esempio metalli, vetro e marmo.

La possibilità di lavorare con il massimo della precisione e il minimo degli scarti, fanno delle macchine waterjet degli ottimi strumenti per la produzione di componenti nel **settore delle costruzioni meccaniche**, dove è sempre più richiesto l'utilizzo di materiali sagomati in polizene, nylon oppure teflon.



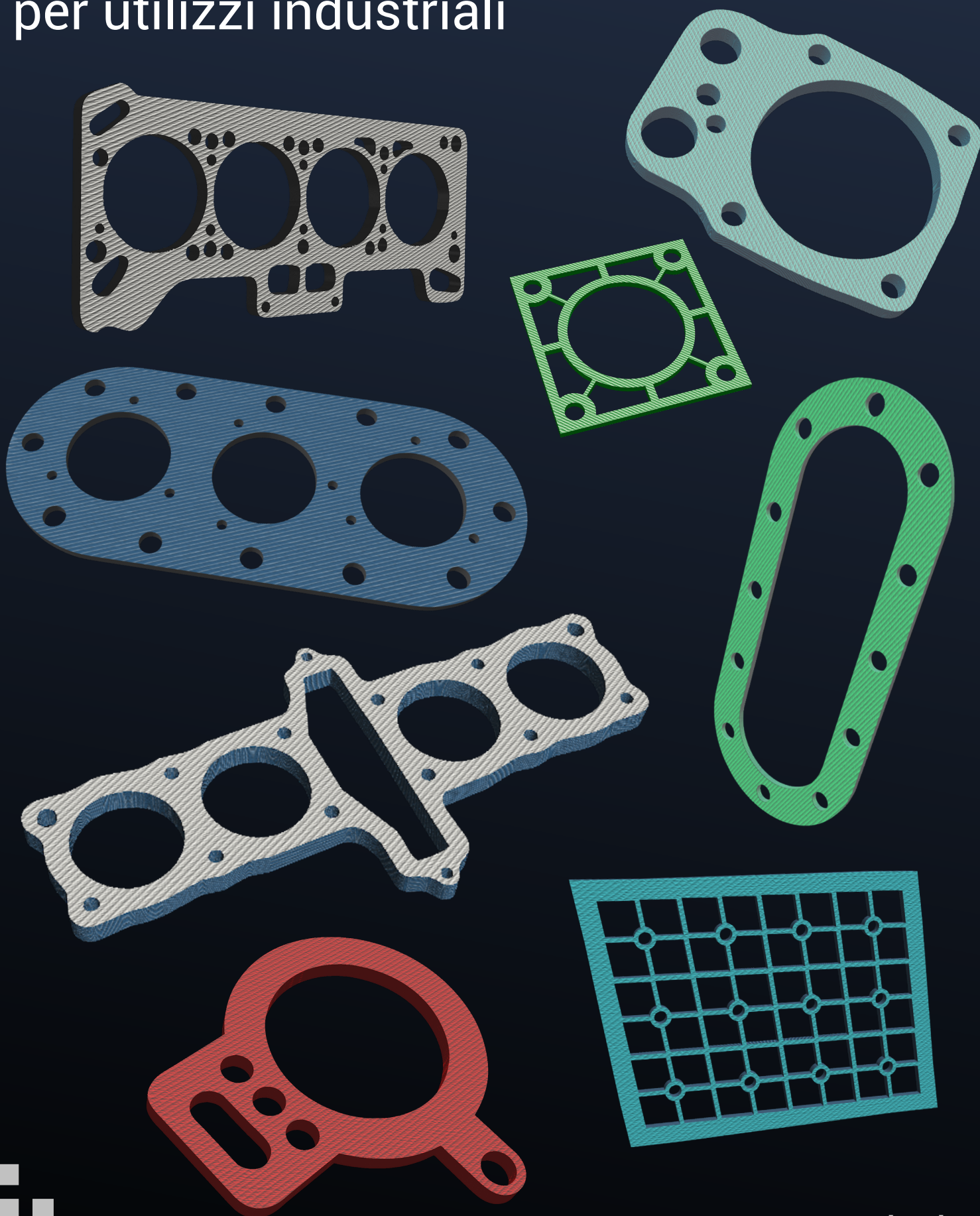
Marmo, pietra e vetro

Possibilità di taglio con testa 5 assi per taglio inclinato.



Guarnizioni industriali

Gomma, e materiali compositi
per utilizzi industriali



Acciaio inox

Lavorazione metalli per la
meccanica e l'arredamento



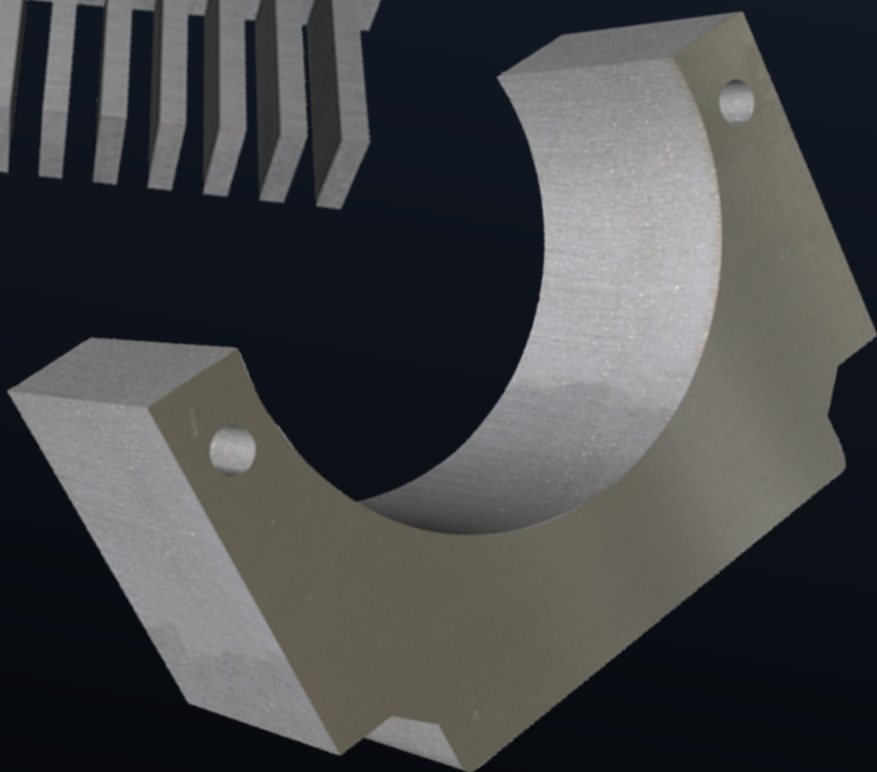
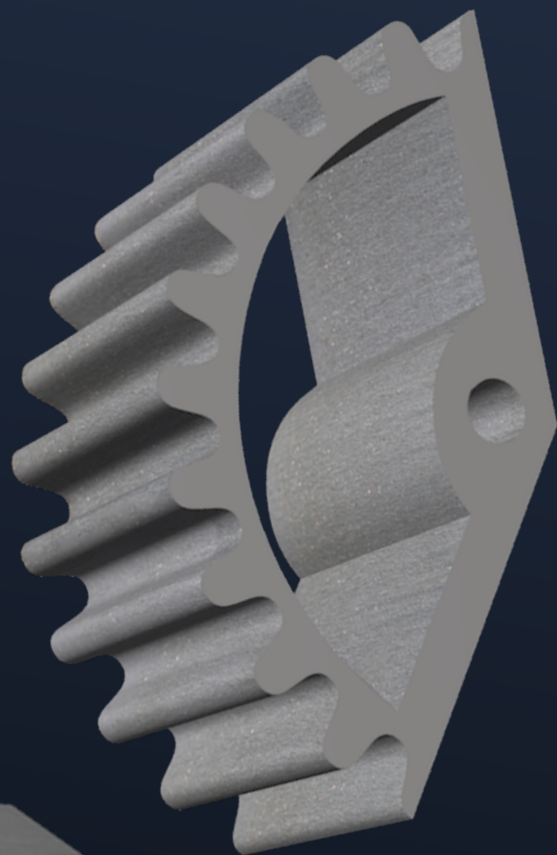
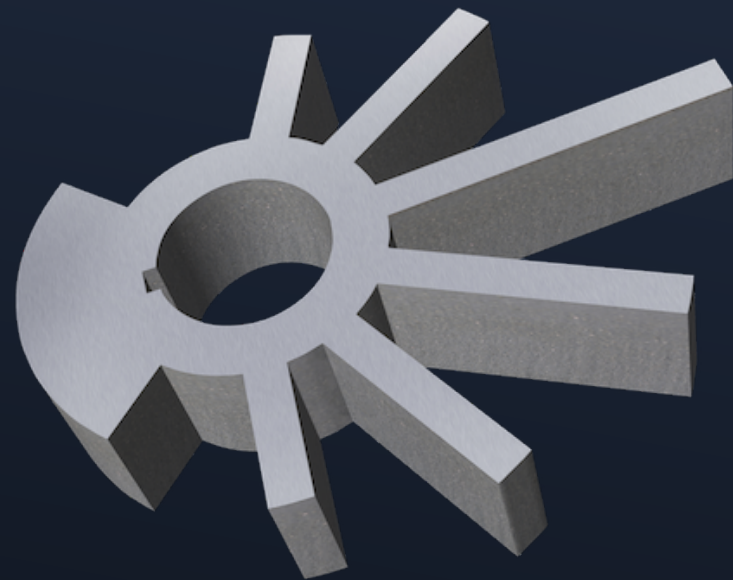
Acciaio al carbonio

Acciai comuni e antiusura
resistenti all'abrasione



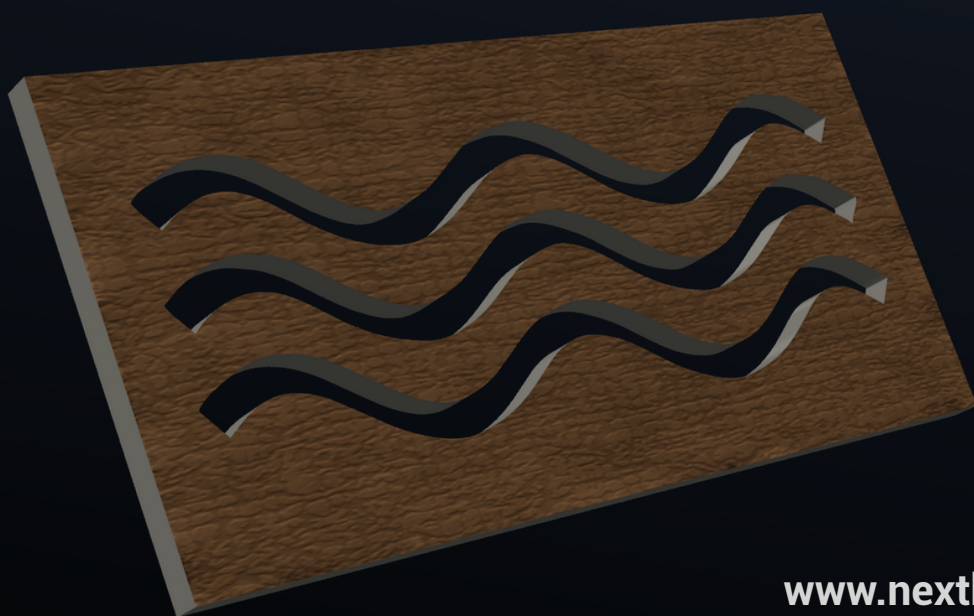
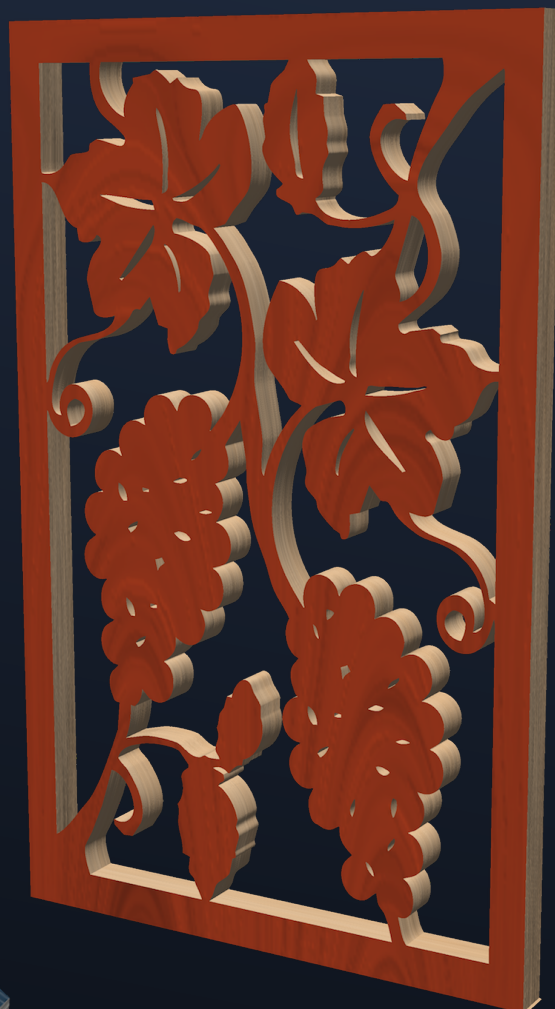
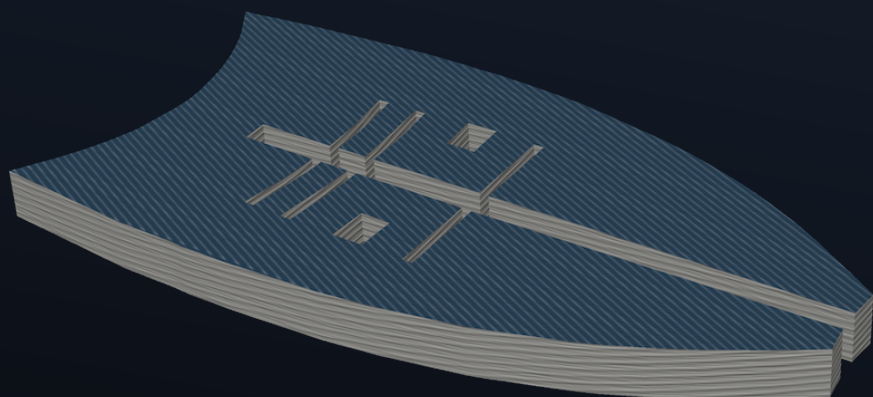
Leghe di alluminio

Anticorodal, avional, ergal e tutti
gli altri tipi di alluminio



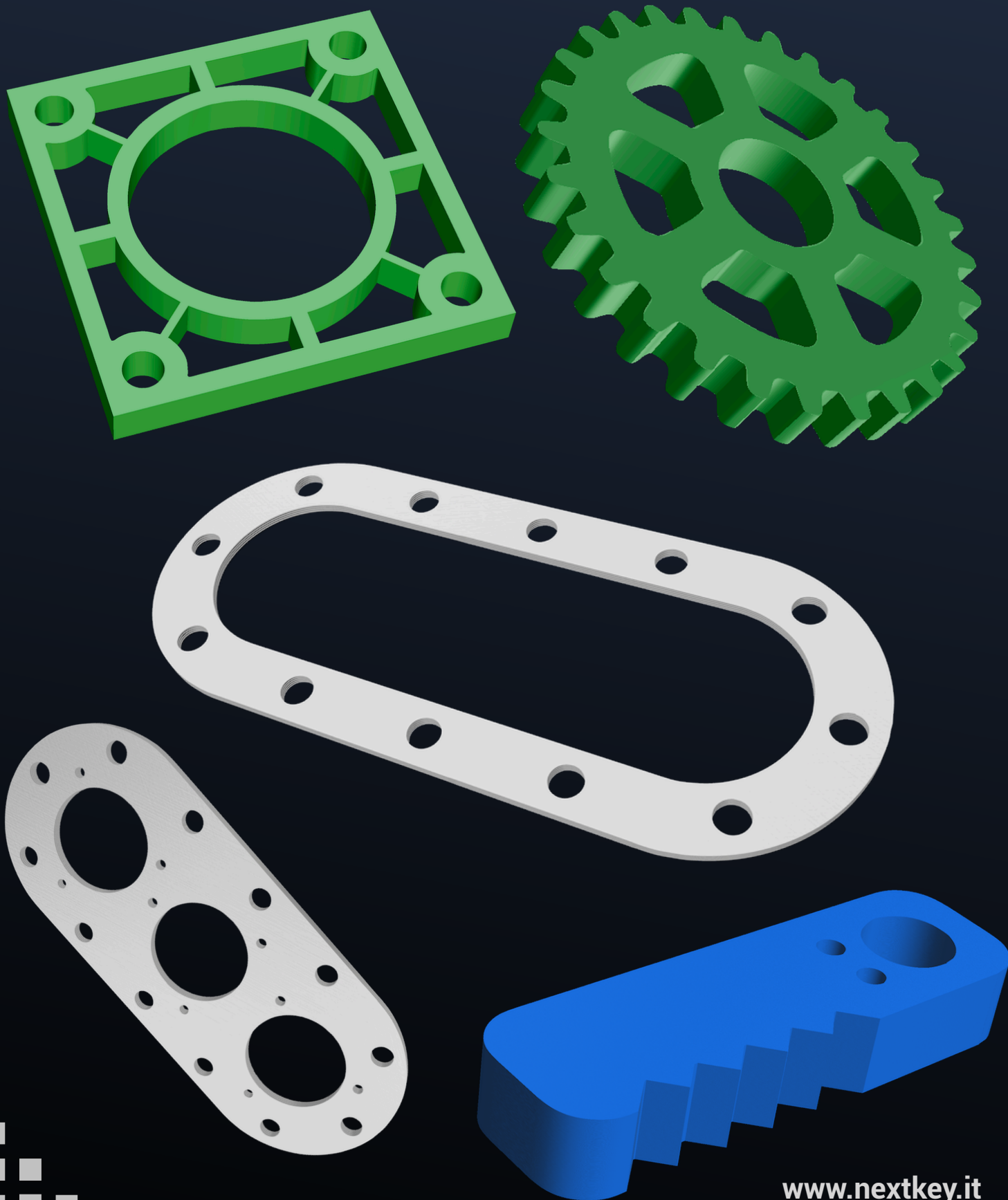
Legno e multistrato

Qualsiasi materiale senza
bruciare il bordo di taglio



Materie plastiche

Polizene, nylon, teflon, polietilene
e molti altri per utilizzi industriali





NextKey srl

Via della Carletta 1B
25010 Acquafredda BS Italy
office@nextkey.it

<https://www.nextkey.it>



Muototerä OY

Vihiojantie 4, Tampere Finland
+358 (0) 3 225 4300
info@muototerä.fi

<https://www.muototerä.fi>

