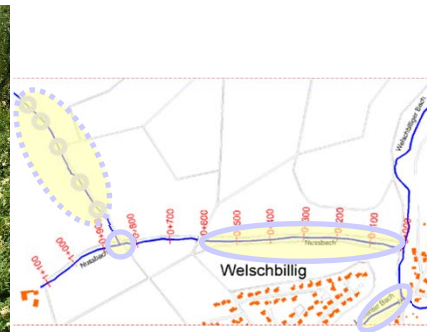
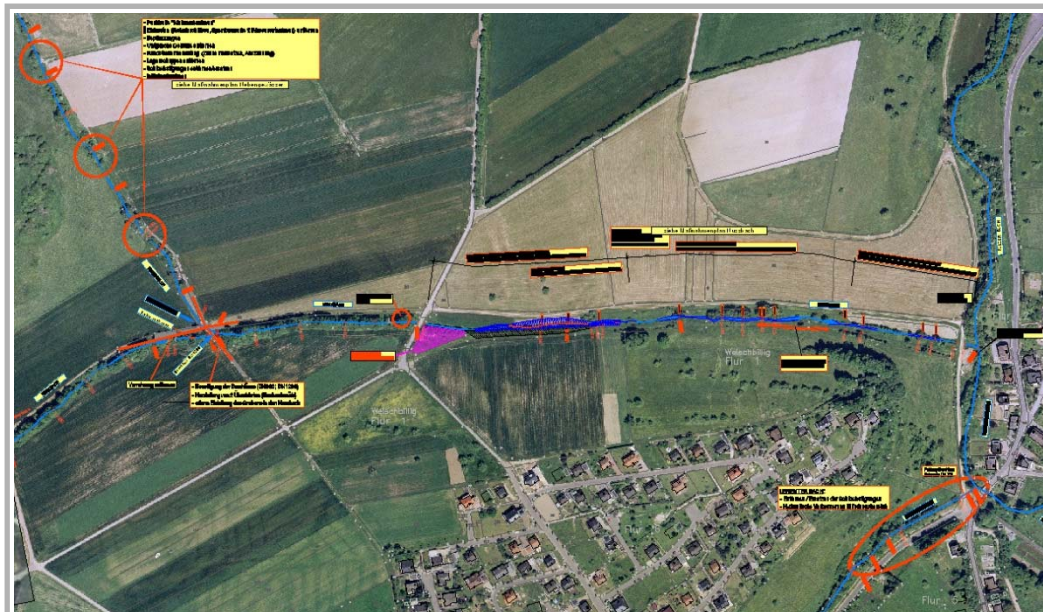


Wasserwirtschaft – Naturnaher Gewässerausbau / Renaturierung

Verbandsgemeinde Trier-Land; Ortsgemeinde Welschbillig Projekt Renaturierung Nussbach



Auftraggeber:

Ingenieurbüro Spoo & Partner

Projektbeschreibung:

Naturnahe Umgestaltung des technisch ausgebauten Gewässers Nussbach und dessen Nebenzufluss hinsichtlich einer Verbesserung des natürlichen Selbstreinigungsvermögens und der Ökosystemqualitäten im Auebereich

Naturnahe Hochwasserrückhaltung

Unsere Leistungen:

Objektplanung

Planungszeitraum:

2006 - 2007