

RETECH





E.S.O. Strade S.r.L.

Via Lungotorrente Secca 74 r
16163 Genova (GE) - Italia
tel. +39 010 7548108
fax +39 010 7540982
P.I./C.F. 02857180109
e-mail: esosrl@tin.it
esosrl@legalmail.it

I.L.S.E.T. s.r.l. Genova

Via G. Adamoli 211
16141 Genova (GE) - Italia
tel. +39 010 581806
fax +39 010 8932722
P.I./C.F. 00470780107
e-mail: info@ilset.it
00470780107.genova@pec.ance.it



Società per Azioni - Genova

Piazza Borgo Pila 40/67
16129 Genova (GE) - Italia
tel +39 010 5768111
fax +39 010 5768150
P.I. 03338760105
C.F. 00809020159
info@sirce.it
00809020159.genova@pec.ance.it

TEKNIKA®
Impresa Generale di Costruzioni ed Ingegneria Civile srl

Piazza Colombo 4/15
16121 Genova (GE) - Italia
tel +39 010 3730466
fax +39 010 3730454
P.I./C.F. 03460050101
teknika@teknikage.it
teknikage@pec.it

RETECH

Quattro aziende storiche e strutturate, con una lunga esperienza nel settore delle costruzioni e delle infrastrutture e con una comune volontà di innovarsi e di aumentare la propria competitività sul mercato nazionale ed internazionale: da qui nasce RETECH rete di imprese.

Le società che compongono la rete, ognuna con le sue specializzazioni e peculiarità, operano già da anni in stretta collaborazione per la gestione di appalti pubblici di particolare complessità; la costituzione della rete rappresenta un ulteriore salto di qualità per mettere a sistema e condividere tali competenze e per proporsi su nuovi mercati come partner unico.

Complessivamente RETECH può contare ad oggi su uno staff composto da oltre 180 figure, tra cui profili tecnici, amministrativi e propriamente operativi, come meglio dettagliato per ogni singola azienda. Una fitta rete di professionisti del comparto (ingegneri, architetti e geologi) unita ad una filiera fidelizzata di fornitori di materiali e servizi, coordinate dagli uffici tecnici delle varie società ormai abituati a lavorare in team, garantisce un ulteriore supporto alle attività di impresa.

Il parco mezzi ed attrezzature di proprietà delle imprese che compongono la rete è composto da oltre 200 unità; comprende tutte le macchine necessarie per l'esecuzione dei lavori su suolo e sottosuolo (perforatrici, escavatori di peso operativo compreso tra 15 a 300 q, pale meccaniche, rulli, autocarri) e le attrezzature necessarie per lavori più specificamente civili (sollevatori, gru, ponteggi). Un'attenta attività di manutenzione ordinaria, programmata digitalmente, consente di operare sempre con attrezzature in perfette condizioni di sicurezza ed efficienza.



Four Italian based companies, with a long experience in building construction and infrastructures, with a common will of innovating and enhancing each own competitiveness to face national and international markets: RETECH Network starts from here.

Companies that compose the network, each one with its specific specializations and features, have been operating for years in partnership to undertake public contracts and complex projects; the birth of the Network represents one more step to implement and share these skills and to face new market segments.

RETECH can count globally on a staff composed by more than 180 figures, including technicians, administrative employees and workers, as detailed further for every single company. A wide network of engineers, architects and geologists, together with a strong chain of material and services suppliers, coordinated by companies' technical offices working in team, guarantee a strong and efficient support in order to achieve clients' satisfaction.

Network's fleet is composed by more than 200 units, including all machineries for infrastructural works (drilling equipments, excavators having operating weight between 1500 and 30000 kg, loaders, compactors, trucks) as well as all equipment needed for building construction (telescopic handlers, cranes, scaffolding). A careful activity of maintenance, digitally programmed, ensures that systems used on site are always in safe and efficient conditions.



E.S.O. STRADE srl



Costituita nel 1986, opera prevalentemente nell'ambito degli appalti pubblici.

L'impresa è specializzata in lavori di pavimentazione stradale (asfaltature, lastricati, pavimentazioni industriali in calcestruzzo), scavi, demolizioni e movimento terra, opere in calcestruzzo, fognature e sottoservizi, oltre ad opere di difesa idraulica (rifacimento/rettifiche alvei fluviali, arginature, briglie, ecc.), opere a verde e di Ingegneria Naturalistica (sistemazioni di versanti, realizzazione di percorsi naturalistici, ecc.). Si occupa inoltre di fondazioni speciali e sistemazione dei versanti mediante posa di reti paramassi. Realizza infine arredo urbano, impianti sportivi ed edilizia civile.

Ha uno staff composto da 3 direttori tecnici, 2 assistenti tecnici di cantiere, 2 impiegati amministrativi e 16 operai, tra cui figure con particolari qualifiche e specializzazioni quali operatori di macchine movimento terra, perforatori ed addetti ad operare in ambienti confinati.



Founded in 1986, it mainly operates in public procurement. The company is specialized in street paving laying (asphalting, stone paving, concrete paving), excavations, demolitions and earth moving works, concrete works, construction of sewers and other underground utilities, hydraulic protection works and soil bioengineering (hill and slope stabilization works, nature trails etc.). It also handles special foundations drilling and rockfall nets laying. Lastly the company is qualified for civil works, sport plants construction and street furniture renovation. Staff includes 3 technical directors, 2 technical site assistants, 2 administrative employees and 16 workers; many of them have particular qualifications and specializations such as earth moving machinery operators, drillers and employees for work in Confined Spaces or Sites with Suspected Contamination.



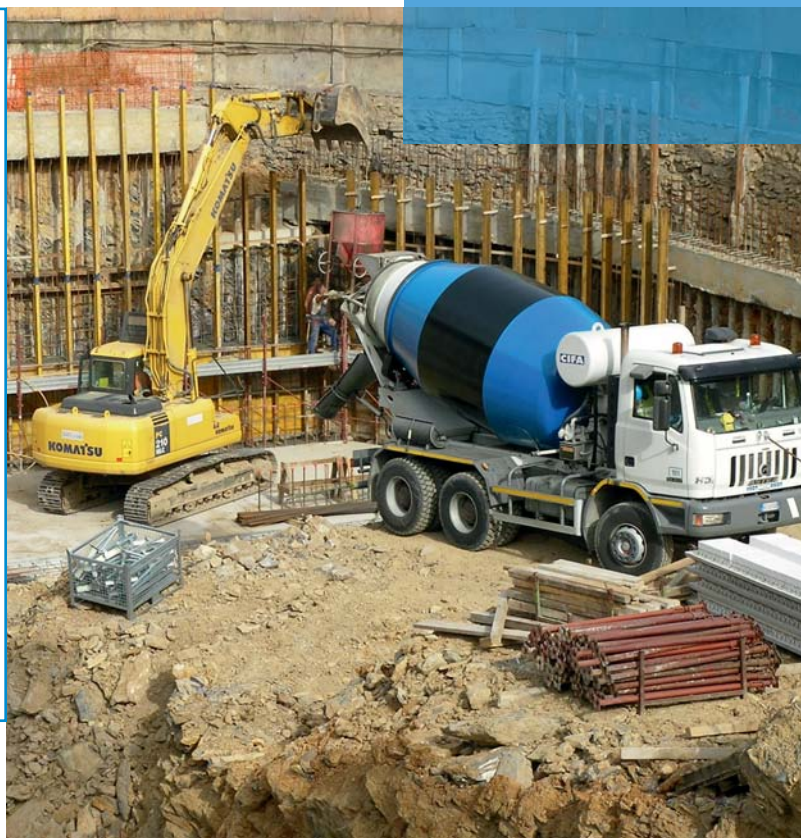
I.L.S.E.T. srl

Fondata nel 1973, opera prevalentemente nell'ambito degli appalti pubblici.

E' specializzata nella costruzione e manutenzione di opere stradali, autostradali, ponti, viadotti ed opere ferroviarie e metropolitane, comprese le relative barriere e protezioni; è qualificata inoltre per la realizzazione di acquedotti e gasdotti e per la costruzione e manutenzione di edifici civili ed industriali ed il restauro di beni immobili sottoposti a tutela.

Si occupa inoltre di lavori di movimento terra, opere fluviali e marittime, di difesa spondale, di sistemazione idraulica e di bonifica, di opere strutturali speciali, di consolidamento dei terreni, di ingegneria naturalistica, pavimentazioni stradali, verde ed arredo urbano.

Ha uno staff composto da 2 direttori tecnici, 4 assistenti tecnici di cantiere, 1 impiegato amministrativo e 28 operai, tra cui figure con particolari qualifiche e specializzazioni quali operatori di macchine movimento terra, perforatori ed addetti ad operare in ambienti confinati.



Founded in 1973, it mainly operates in public procurement. The company is specialized in construction and maintenance of roads, highways, bridges, viaducts, railways and subways, included road barriers; it is also qualified for construction of aqueducts and gas pipelines and for construction and maintenance of civil and industrial buildings, included the ones of historic and artistic interest. It also handles earth moving works, maritime and hydraulic protection works, special foundations drilling, soil bioengineering, street paving laying and street furniture renovation. Staff includes 2 technical directors, 4 technical site assistants, 1 administrative employee and 28 workers; many of them have particular qualifications and specializations such as earth moving machinery operators, drillers and employees for work in Confined Spaces or Sites with Suspected Contamination.



SIRCE spa



Costituita nel 1944, opera prevalentemente nell'ambito degli appalti pubblici.

Il core business dell'azienda è rappresentato dalla costruzione e manutenzione di acquedotti, fognature, gasdotti, linee elettriche e telefoniche, comprese attività di pronto intervento 24 ore su 24. Si occupa inoltre di recupero e riqualificazione di strade e piazze, a partire dalla sistemazione dei sottoservizi fino alla posa della pavimentazione, al rifacimento degli impianti di illuminazione pubblica ed al rinnovamento dell'arredo urbano. L'impresa è inoltre qualificata per la costruzione ed il recupero di edifici civili ed industriali, anche di interesse storico ed artistico.

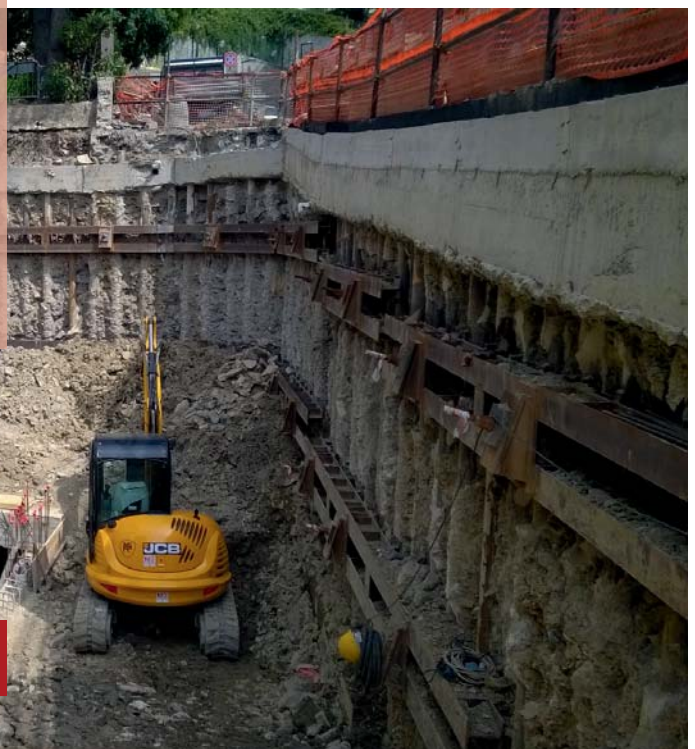
Ha uno staff composto da 4 direttori tecnici, 8 assistenti tecnici di cantiere, 6 impiegati amministrativi e 73 operai, tra cui profili operativi di particolare specializzazione quali saldatori di tubazioni in pead ed acciaio, operatori di macchine movimento terra ed addetti ad operare in ambienti confinati.



Founded in 1944, it mainly operates in public procurement. The core business of the company is construction and maintenance of aqueducts, sewers, gas pipelines, electricity and telephone lines, as well as 24-hour emergency service.

It also handles redevelopment and renovation of streets and squares, starting with the arrangement of underground utilities through to relaying roads and pavements, upgrading public lighting plant and improving street furniture. Lastly, the company is qualified for construction and refurbishment of civil and industrial buildings, as well as buildings of historic and artistic interest.

Staff includes 4 technical directors, 8 technical site assistants, 6 administrative employees and 73 workers; many of them possess particular qualifications such as steel and pead pipes welders, earth moving machinery operators and employees for work in Confined Spaces or Sites with Suspected Contamination.



TEKNIKA srl

Costituita nel 1994, opera nell'ambito degli appalti pubblici e privati.

La società si occupa di edilizia civile e nello specifico sia di nuove costruzioni sia di interventi sul patrimonio esistente. E' specializzata nell'esecuzione di interventi di restauro, risanamento conservativo e riqualificazione energetica del patrimonio esistente. E' qualificata inoltre per l'esecuzione di impianti elettrici e meccanici e per la costruzione e posa in opera di carpenterie metalliche, grazie ad un'officina interna specializzata.

Ha uno staff composto da 2 direttori tecnici, 4 assistenti tecnici di cantiere, 3 impiegati amministrativi e 28 operai, tra cui figurano vari profili operativi di particolare specializzazione quali installatori di impianti solari ed addetti al montaggio di ponteggi.



Founded in 1944, it operates in public and private procurement. The company handles civil works, including new constructions as well as works on existing buildings. It is specialized in restoration and renovation of historical buildings and monuments and buildings retrofit. It is also qualified for electrical and mechanical systems installation and for construction and installation of steel structures, having its own internal workshop for metal carpentry. Staff includes 2 technical directors, 4 technical site assistants, 3 administrative employees and 28 workers; many of them are highly qualified such as scaffolders and operators specialized in solar panels installation.





ESOSTRADE

1 autocarro 260 ql con gru e rimorchio
 5 autocarri con massa complessiva 35 ql
 10 escavatori di peso operativo compreso tra 15 e 305 ql, di cui due muniti di pinza frantumatrice
 7 pale meccaniche
 3 dumperbetoniere
 2 vibrofinitrici
 1 livellatrice
 4 rulli compattatori vibranti
 2 pompe per getti calcestruzzo

1 truck 26000 kg GVW, equipped with crane and trailer
 5 trucks 3500 kg GVW
 10 excavators having operating weight between 150 and 3050 kg, including two excavators equipped with concrete crushers
 7 loaders
 3 concrete mixer dumpers
 2 asphalt pavers
 1 leveller
 4 road roller vibrating compactors
 2 concrete pumps

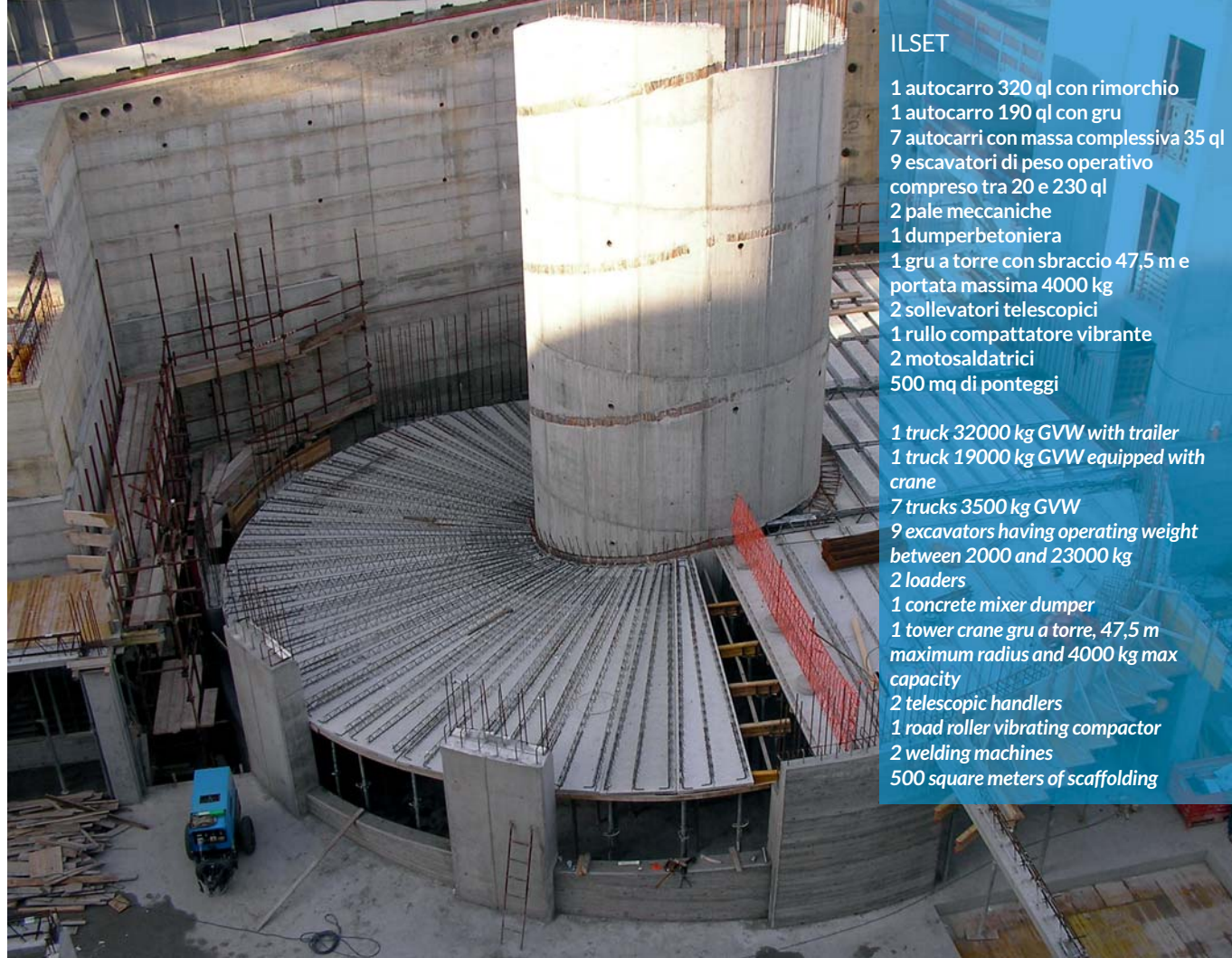
Mezzi ed Attrezzature Work Equipment and Machinery

SIRCE

9 autocarri con massa compresa tra 100 e 320 ql, di cui 4 con gru ed 1 con rimorchio
 30 autocarri con massa complessiva 35 ql
 25 escavatori di peso operativo compreso tra 8 e 230 ql ed una trencher
 17 pale meccaniche
 1 dumperbetoniera
 1 sollevatore telescopico
 1 rullo compattatore vibrante
 5 saldatrici per saldature su tubazioni in PEAD di diametro fino a 500 mm
 5 motosaldatrici per saldature su tubazioni in acciaio
 1 sistema georadar per rilevare la presenza di utenze nel sottosuolo

9 trucks having GVW between 10000 and 32000 kg, including 4 equipped with cranes and 1 with trailer
 30 trucks 3500 kg GVW
 25 excavators having operating weight between 800 and 23000 kg and 1 trencher machine
 17 loaders
 1 concrete mixer dumper
 1 telescopic handler
 1 road roller vibrating compactor
 5 welding machines for HDPE pipes (having diameter until 500 mm)
 5 welding machines for steel pipes
 1 ground penetrating radar system





ILSET

1 autocarro 320 ql con rimorchio
 1 autocarro 190 ql con gru
 7 autocarri con massa complessiva 35 ql
 9 escavatori di peso operativo compreso tra 20 e 230 ql
 2 pale meccaniche
 1 dumperbetoniera
 1 gru a torre con sbraccio 47,5 m e portata massima 4000 kg
 2 sollevatori telescopici
 1 rullo compattatore vibrante
 2 motosaldatrici
 500 mq di ponteggi

1 truck 32000 kg GVW with trailer
 1 truck 19000 kg GVW equipped with crane
 7 trucks 3500 kg GVW
 9 excavators having operating weight between 2000 and 23000 kg
 2 loaders
 1 concrete mixer dumper
 1 tower crane gru a torre, 47,5 m maximum radius and 4000 kg max capacity
 2 telescopic handlers
 1 road roller vibrating compactor
 2 welding machines
 500 square meters of scaffolding

Mezzi ed Attrezzature Work Equipment and Machinery



TEKNIKA

1 autocarro 180 ql
 3 autocarri con massa complessiva 35 ql
 4 miniescavatori di peso operativo compreso tra 15 e 50 ql
 2 pale meccaniche
 1 sollevatore telescopico
 4 piattaforme aeree autosollevanti
 8 ascensori da cantiere per trasporto di persone e materiali fino a 10 ql
 100.000 mq di ponteggi, di cui 20.000 mq multidirezionali
 4 saldatrici elettriche, 2 saldatrici a filo continuo, 3 motosaldatrici

1 trucks 18000 kg GVW
 3 trucks 3500 kg GVW
 4 miniexcavators having operating weight between 1500 and 5000 kg
 2 loaders
 1 telescopic handler
 4 aerial work platforms
 8 construction hoists
 1 road roller vibrating compactor
 100.000 square meters of scaffolding, including 20.000 square meters of multidirectional kind
 9 welding machines

CQOP SOA
COSTRUTTORI QUALIFICATI OPERE PUBBLICHE

Codice Identificativo: 1094332086 (Autocertificazione n.10 del 09/11/2009)

ATTESTAZIONE DI QUALIFICAZIONE ALLA ESECUZIONE DI LAVORI PUBBLICI
(ai sensi del D.P.R. 207/2010)

Rilevato alla Impresa: **I.L.S.E.T. S.R.L.**
C.F.: 04677980107 P. IVA: 04677980107
Via: GENOVA CAP: 10121 Provincia: GE
Indirizzo: VIA XX SETTEMBRE 18151
Isola alla CCIAA di: GE A.U.: 04677980107

Representants legal: **Francesco Mastromeo** Nome e Cognome: **Francesco Mastromeo** Qualifica Funzione: **Amministratore Delegato**

Representants technical: **Francesco Mastromeo** Nome e Cognome: **Francesco Mastromeo** Qualifica Funzione: **Amministratore Delegato**

Categorie e classifiche di qualificazione:

Categoria	Classifica	Valore
OG 1	II	100
OG 2	II	100
OG 3	II	100
OG 4	II	100
OG 5	II	100
OG 6	II	100
OG 7	II	100
OG 8	II	100
OG 9	II	100
OG 10	II	100
OG 11	II	100
OG 12	II	100
OG 13	II	100
OG 14	II	100
OG 15	II	100
OG 16	II	100
OG 17	II	100
OG 18	II	100
OG 19	II	100
OG 20	II	100

C.F. direttore tecnico cui è connessa la qualificazione

Categoria	Classifica	Valore
OG 1	II	100
OG 2	II	100
OG 3	II	100
OG 4	II	100
OG 5	II	100
OG 6	II	100
OG 7	II	100
OG 8	II	100
OG 9	II	100
OG 10	II	100
OG 11	II	100
OG 12	II	100
OG 13	II	100
OG 14	II	100
OG 15	II	100
OG 16	II	100
OG 17	II	100
OG 18	II	100
OG 19	II	100
OG 20	II	100

CERTIFICATO N. 8118/03/S
CERTIFICATE No. 8118/03/S

Si certifica che il Sistema di Gestione della Qualità è stato verificato e approvato dal Gruppo di Verifica I.L.S.E.T. S.R.L.

I.L.S.E.T. S.R.L.
VIA XX SETTEMBRE 18151 GENOVA (GE) ITALIA

NELLE SEGUENTI UNITA OPERATIVE / IN THE FOLLOWING OPERATIONAL UNITS

VIA ADAMICHI GELASIO 209-211 16141 GENOVA (GE) ITALIA
E CANTIERI OPERATIVI

E' CONFORME ALLA NORMA / IS IN COMPLIANCE WITH THE STANDARD
ISO 9001:2008
E' VALUTATO SECONDO I CRITERI DEL SISTEMA DI QUALITA' TECNICO ISO 9001

PER LE SEGUENTI CATEGORIE DI ATTIVITA' / FOR THE FOLLOWING RANGES OF ACTIVITIES

PROGETTAZIONE, COSTRUZIONE E MANUTENZIONE DI EDIFICI CIVILI, ACQUEDOTTI E FONTANE, STRADE E PROTEZIONI STRADALI, OPERE MARITTIME, PAVIMENTI E RECUPERO NAUTICO, VERDE DI AMBITO URBANO, LAVORI IN TERRA, DEMOLIZIONE E OPERE STRUTTURALI SPECIALI, RESTAURO DI BENI MATERIALI, SOTTOPAVIMENTI, SOTTOPAVIMENTI.

DESIGN, CONSTRUCTION AND MAINTENANCE OF CIVIL BUILDINGS, WATER SUPPLY SYSTEMS AND SEWER NETWORKS, MARITIME WORKS, PAVEMENTS AND NAUTICAL REPAIRS, URBAN GREEN, LANDWORKS AND URBAN DESIGN, DEMOLITION AND SPECIAL STRUCTURAL WORKS, RESTORATION OF LOST PROPERTY.

La verifica è stata effettuata in conformità con i requisiti del Gruppo di Verifica I.L.S.E.T. S.R.L.

The audit was carried out in compliance with the requirements of the I.L.S.E.T. S.R.L. audit group.

Il Gruppo di Verifica I.L.S.E.T. S.R.L. è composto da:

The I.L.S.E.T. S.R.L. audit group is composed of:

Verifica: 17-01-2009
Revisione: 14-01-2010
Data Validazione: 10-01-2010

Verifica: 17-01-2009
Revisione: 14-01-2010
Data Validazione: 10-01-2010

ACCREDITA
IAF
CISQ

CERTIFICATO N. OHS-857
CERTIFICATE No. OHS-857

Si certifica che il Sistema di Gestione della Sicurezza e della Salute sul luogo di lavoro è stato verificato e approvato dal Gruppo di Verifica I.L.S.E.T. S.R.L.

I.L.S.E.T. S.R.L.
VIA XX SETTEMBRE 18151 GENOVA (GE) ITALIA

NELLE SEGUENTI UNITA OPERATIVE / IN THE FOLLOWING OPERATIONAL UNITS

VIA ADAMICHI GELASIO 209-211 16141 GENOVA (GE) ITALIA
E CANTIERI OPERATIVI

E' CONFORME ALLA NORMA / IS IN COMPLIANCE WITH THE STANDARD
BS OHSAS 18001:2007
E' VALUTATO SECONDO I CRITERI DEL SISTEMA DI QUALITA' TECNICO ISO 9001

PER LE SEGUENTI CATEGORIE DI ATTIVITA' / FOR THE FOLLOWING RANGES OF ACTIVITIES

PROGETTAZIONE, COSTRUZIONE E MANUTENZIONE DI EDIFICI CIVILI ED INDUSTRIALI, LAVORI STRADALI IN GENOVA

DESIGN, CONSTRUCTION AND MAINTENANCE OF CIVIL AND INDUSTRIAL BUILDINGS, GENERAL ROAD CONSTRUCTIONS

La verifica è stata effettuata in conformità con i requisiti del Gruppo di Verifica I.L.S.E.T. S.R.L.

The audit was carried out in compliance with the requirements of the I.L.S.E.T. S.R.L. audit group.

Il Gruppo di Verifica I.L.S.E.T. S.R.L. è composto da:

The I.L.S.E.T. S.R.L. audit group is composed of:

Verifica: 17-01-2009
Revisione: 14-01-2010
Data Validazione: 10-01-2010

Verifica: 17-01-2009
Revisione: 14-01-2010
Data Validazione: 10-01-2010

ACCREDITA
IAF
CISQ

www.ilset.it

Per scaricare
le certificazioni
consultare i siti
di ciascuna azienda

Download
certificates
from website
of each company

CQOP SOA
COSTRUTTORI QUALIFICATI OPERE PUBBLICHE

Codice Identificativo: 1094332086 (Autocertificazione n.10 del 09/11/2009)

ATTESTAZIONE DI QUALIFICAZIONE ALLA ESECUZIONE DI LAVORI PUBBLICI
(ai sensi del D.P.R. 207/2010)

Rilevato alla Impresa: **TEKNIKA S.R.L.**
C.F.: 04677980107 P. IVA: 04677980107
Via: GENOVA CAP: 10121 Provincia: GE
Indirizzo: VIA XX SETTEMBRE 18151
Isola alla CCIAA di: GE A.U.: 04677980107

Representants legal: **Francesco Mastromeo** Nome e Cognome: **Francesco Mastromeo** Qualifica Funzione: **Amministratore Delegato**

Representants technical: **Francesco Mastromeo** Nome e Cognome: **Francesco Mastromeo** Qualifica Funzione: **Amministratore Delegato**

Categorie e classifiche di qualificazione:

Categoria	Classifica	Valore
OG 1	II	100
OG 2	II	100
OG 3	II	100
OG 4	II	100
OG 5	II	100
OG 6	II	100
OG 7	II	100
OG 8	II	100
OG 9	II	100
OG 10	II	100
OG 11	II	100
OG 12	II	100
OG 13	II	100
OG 14	II	100
OG 15	II	100
OG 16	II	100
OG 17	II	100
OG 18	II	100
OG 19	II	100
OG 20	II	100

C.F. direttore tecnico cui è connessa la qualificazione

Categoria	Classifica	Valore
OG 1	II	100
OG 2	II	100
OG 3	II	100
OG 4	II	100
OG 5	II	100
OG 6	II	100
OG 7	II	100
OG 8	II	100
OG 9	II	100
OG 10	II	100
OG 11	II	100
OG 12	II	100
OG 13	II	100
OG 14	II	100
OG 15	II	100
OG 16	II	100
OG 17	II	100
OG 18	II	100
OG 19	II	100
OG 20	II	100

Certificato Di Registrazione

Questo certificato è stato rilasciato a

Teknika s.r.l.
Via Argine Polcevera SR, 16151 Genova (GE) (Operative Site), Piazza Colombo 4/15, 16121 Genova (GE) (Legal Site), Italy

come riconoscimento del Sistema di Gestione Ambientale in conformità alle Norme

ISO 14001:2004

Le attività coperte da questo certificato sono

Progettazione, costruzione e manutenzione di opere civili ed industriali

Numero Del Certificato: 1008/0001/0018 Data d'emissione (original): 23 Luglio 2004 Data d'estensione: 01 Agosto 2015
Emissione No: 1 Data di scadenza: 23 Luglio 2016

Emesso da: **UNI-CEI** a nome del Sistema Manager

ACCREDITA
IAF
CISQ

Certificato Di Registrazione

Questo certificato è stato rilasciato a

Teknika s.r.l.
Via Argine Polcevera SR, 16151 Genova (GE) (Operative Site), Piazza Colombo 4/15, 16121 Genova (GE) (Legal Site), Italy

come riconoscimento del Sistema di Gestione Salute e Sicurezza in conformità alle Norme

OHSAS 18001:2007

Le attività coperte da questo certificato sono

Progettazione, costruzione e manutenzione di opere civili ed industriali, installazione di impianti tecnologici (impianti elettrici, idro-sanitari, termici) e di condizionamento, Lavori di carpenteria metallica.

Numero Del Certificato: 1008/0001/0018 Data d'emissione (original): 23 Luglio 2004 Data d'estensione: 01 Agosto 2015
Emissione No: 1 Data di scadenza: 23 Luglio 2016

Emesso da: **UNI-CEI** a nome del Sistema Manager

ACCREDITA
IAF
CISQ

Certificato Di Registrazione

Questo certificato è stato rilasciato a

Teknika s.r.l.
Via Argine Polcevera SR, 16151 Genova (GE) (Operative Site), Piazza Colombo 4/15, 16121 Genova (GE) (Legal Site), Italy

come riconoscimento del Sistema Gestione Qualità aziendale in conformità alle Norme

ISO 9001:2008

Sistema di Gestione per la Qualità conforme alla Norma ISO 9001:2008, validato secondo le prescrizioni del Regolamento Tecnico ISO 9001.

Per informazioni presso il Gruppo di Verifica I.L.S.E.T. S.R.L. o presso il Gruppo di Verifica I.L.S.E.T. S.R.L. o presso il Gruppo di Verifica I.L.S.E.T. S.R.L.

Le attività coperte da questo certificato sono

Progettazione, costruzione e manutenzione di edifici civili ed industriali ed opere accessorie, installazione di impianti tecnologici (EA28). Lavori di carpenteria metallica.

Per eventuali necessità di attività fare riferimento al Manuale Gestione Qualità

Numero Del Certificato: 1008/0001/0018 Data d'emissione (original): 23 Luglio 2004 Data d'estensione: 01 Agosto 2015
Emissione No: 1 Data di scadenza: 23 Luglio 2016

Emesso da: **UNI-CEI** a nome del Sistema Manager

ACCREDITA
IAF
CISQ

ISTITUTO GIORDANO
CC ORGANISMO NOTIFICATO CE / NOTIFIED BODY no. 0487

CERTIFICATO DI CONFORMITA' DEL CONTROLLO DELLA PRODUZIONE IN FABBRICA
CERTIFICATE OF CONFORMITY OF THE FACTORY PRODUCTION CONTROL

0407-CPR-845 (IG-151-2014)

In conformità al Regolamento (UE) 2017/745 del Parlamento Europeo e del Consiglio del 6 marzo 2017 (Regolamento Prodotti da Costruzione) e al Regolamento (UE) 2017/746 del Parlamento Europeo e del Consiglio del 6 marzo 2017 (Regolamento Prodotti da Costruzione per l'edilizia), il Gruppo di Verifica I.L.S.E.T. S.R.L. ha verificato e approvato il Sistema di Gestione della Qualità della Teknika s.r.l.

COMPONENTI STRUTTURALI PER STRUTTURE DI ACCIAIO
STRUCTURAL COMPONENTS FOR STEEL STRUCTURES
IN CLASSE DI ESECUZIONE FINO A EXCE, PER LE ATTIVITA' DI PRODUZIONE (INCLUSA SALDATURA), METODI 3-3a

UP TO EXCE EXECUTION CLASSES FOR MANUFACTURING (INCLUDING WELDING) METHODS 3-3a

secondo le specifiche di cui al allegato (specificazioni tecniche) secondo le prescrizioni del Gruppo di Verifica I.L.S.E.T. S.R.L.

TEKNIKA S.r.l.
Piazza Colombo, 4/15 - 16121 GENOVA (GE) - Italia
a richiesta nella stabilizzazione (non necessaria)

Via Argine Polcevera, SR - 16151 GENOVA (GE) - Italia

Questo certificato attesta che tutte le disposizioni riguardanti la valutazione e la verifica della conformità della produzione descritte nell'allegato 2a della norma CE / EN 1090-1:2009-A1-2011 sono state rispettate.

EN 1090-1:2009-A1-2011

Il presente certificato è stato emesso in conformità con le disposizioni del Gruppo di Verifica I.L.S.E.T. S.R.L. e con le disposizioni del Gruppo di Verifica I.L.S.E.T. S.R.L. e con le disposizioni del Gruppo di Verifica I.L.S.E.T. S.R.L.

Il Gruppo di Verifica I.L.S.E.T. S.R.L. è composto da:

The I.L.S.E.T. S.R.L. audit group is composed of:

Verifica: 17-01-2009
Revisione: 14-01-2010
Data Validazione: 10-01-2010

Verifica: 17-01-2009
Revisione: 14-01-2010
Data Validazione: 10-01-2010

ACCREDITA
IAF
CISQ

www.teknika.name

RETECH

via Corsica 6/4
16128 Genova (GE) Italia
P.I./C.F. 02385850991
retech@legalmail.it

