

PremiLine

scorrevole

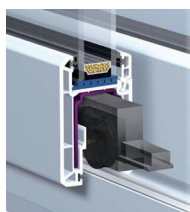


PREMILINE è il sistema ideale per la realizzazione di finestre e porte scorrevoli con grandi superfici in un'ampia gamma di colori. Il telaio saldabile oppure da collegare meccanicamente offre il vantaggio di effettuare un montaggio semplice ed unico anche in cantiere. Permette inoltre l'utilizzo di vetri da 4 a 28 mm. L'integrazione di guarnizioni spazzolino e guarnizioni vetro PCE è compatibile con tutti i sistemi standard a 70 mm e del cassonetto Rolaplust.

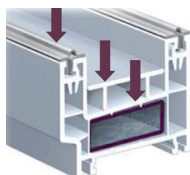
Sono disponibili un'ampia gamma di profili di collegamento, allargatori, davanzali e altri accessori.



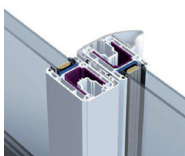
informazioni tecniche



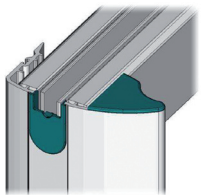
- Scorrimento facile e silenzioso.
- Design accentuato con profili anta a doppia inclinazione.



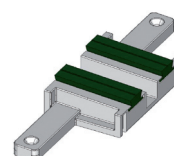
- Binario in acciaio.
- Copertura per scanalatura vetro.
- Scanalatura inclinata per drenaggio nel telaio.



- Porta standard in collegamento con Interlock; mostra una stabilità superiore in confronto alle porte di oggi.



- Ottima statica attraverso moduli aggiuntivi.
- Parte centrale con maniglia a tirare in due versioni.
- Copertura telaio 9C62 per valorizzare l'ottica e conservare la resistenza alla pioggia battente.

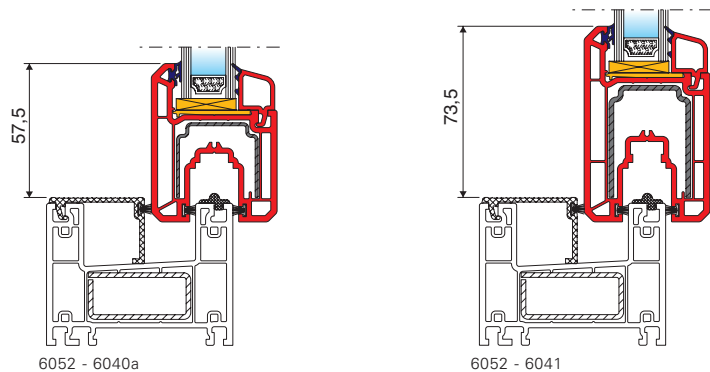


- Chiusura (Labyrinth) con guarnizione integrale per tutti i telai.
- Chiusura (Labyrinth) in collegamento con telaio standard e adattatore 6065.

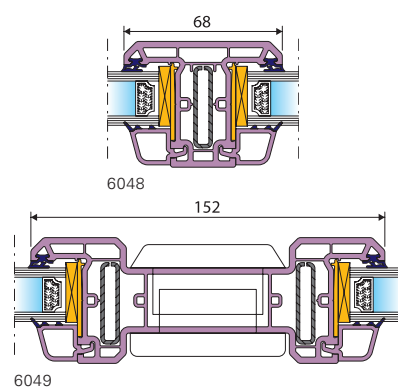


- Possibile inserimento di una buca delle lettere in collegamento con un traverso anta speciale (Midrail).

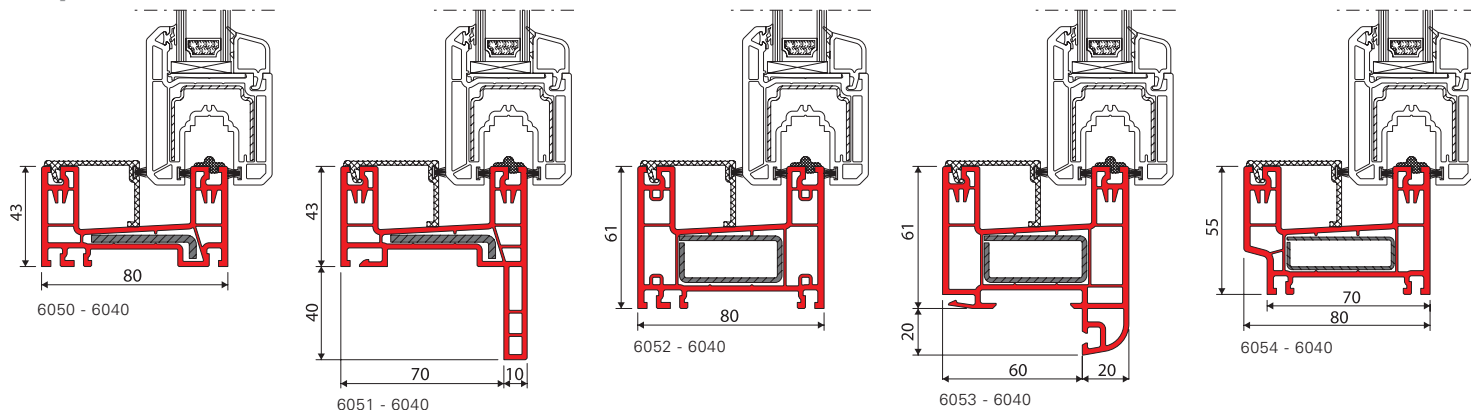
combinazioni ante-fermavetro



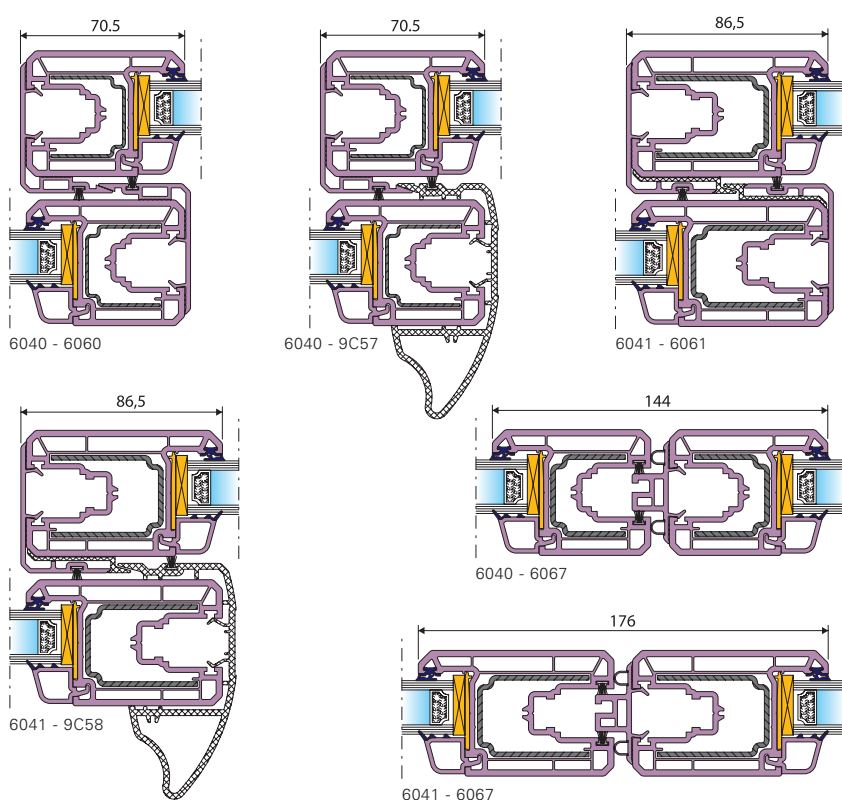
traversi - ante



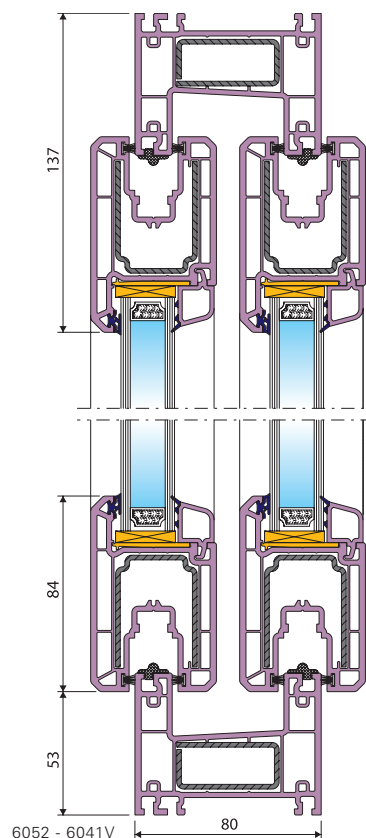
tipi di telaio



nodi centrali



sezione verticale



sezione orizzontale

